

USINE À GAZ

Bourgogne-Franche-Comté, Jura
Saint-Claude
la Patience - 13 route de Lyon

Dossier IA39000407 réalisé en
1992

Auteur(s) : Laurent Poupard



Historique

Située au Miroir et démolie vers 1955, la première usine à gaz datait des années 1877 à 1879 : le 15 juin 1877, la municipalité concédait à Reynaud et Carrel la fourniture du gaz pour Saint-Claude. Elle avait été acquise en 1899 par la société l'Union électrique, à la tête des centrales hydroélectriques du Saut-Mortier. En 1929, à l'expiration de la cinquantième année de concession, la ville rachète l'installation et met en service, le 1er janvier, une nouvelle usine édifée au lieu-dit le Biollet, sur un terrain acquis le 6 novembre 1920 de l'industriel anglais Deguingand. Pouvant approvisionner une agglomération de 30 000 habitants, la capacité théorique de cette usine est de 1 à 1,2 million de m³ de gaz par an. En fait, avant 1942, sa production maximale n'est que de 553 000 m³, celle d'une année normale de 280 000 m³. A cette date, des réparations sont effectuées car le matériel est en mauvais état : un seul four peut fonctionner, celui de réserve est hors service depuis son arrêt le 7 mars 1940. Le 23 août 1945, la ville vend l'usine à la Société générale des Gaz du Midi, créée en 1881 : quatre bâtiments, gazomètre télescopique de 2 000 m³, matériel, terrain (50 à 75 ca), voie ferrée reliée aux chemins de fer vicinaux et canalisation. Société en commandite par actions depuis le 30 juin 1941, l'acheteur a pour raison sociale G.F. et H. Descours et Cie ; son siège social est à Lyon et il dispose d'un capital de 20 millions de francs. En 1954, l'usine cesse toute production et se cantonne à la distribution du propane. Sont alors installées deux cuves, d'une longueur de 23 m et d'une contenance de 25 m³ chacune, puis une troisième en 1959 (50 m³) et les deux dernières en 1966 et 1968 (23 m, 150 m³). En 1990, après raccordement au réseau du gaz naturel, les cuves sont enlevées. Propriété d'EDF, le site désaffecté est repris par la ville puis vendu à un particulier. En 1992, les bureaux servent d'habitation, EDF conservant la parcelle AD 94.

Période(s) principale(s) : 2e quart 20e siècle

Description

Moellon calcaire pour l'atelier de réparation, le bureau et l'atelier de fabrication, béton pour les ateliers, la remise à automobile au toit terrasse et pour celle couverte en tôle ondulée. Baies en arc segmentaire pour l'atelier de fabrication composé de 3 corps de bâtiment, dont le 1er côté route possède un étage de soubassement, et le bureau, à étage de soubassement et étage carré (logement). Autres ateliers : toit en appentis couvert de ciment-amiante. ; surface du site en m² : 8449

Éléments descriptifs

Murs : calcaire, béton, moellon, béton aggloméré, enduit, enduit

Toit : tuile mécanique, ciment amiante en couverture, métal en couverture, béton en couverture

Étages : étage de soubassement, 1 étage carré

Élévation : élévation à travées

Sources documentaires

Documents figurés

- **Vue d'ensemble de l'usine à gaz de Saint-Claude avec son gazomètre, [vers 1950].**

Vue d'ensemble de l'usine à gaz de Saint-Claude avec son gazomètre. Photographie, s.d. [milieu 20e siècle, vers 1950].

Lieu de conservation : Archives EDF-GDF, Saint-Claude

Informations complémentaires

- **Voir le dossier numérisé** : <https://patrimoine.bourgognefranchecomte.fr/gtrudov/IA39000407/index.htm>

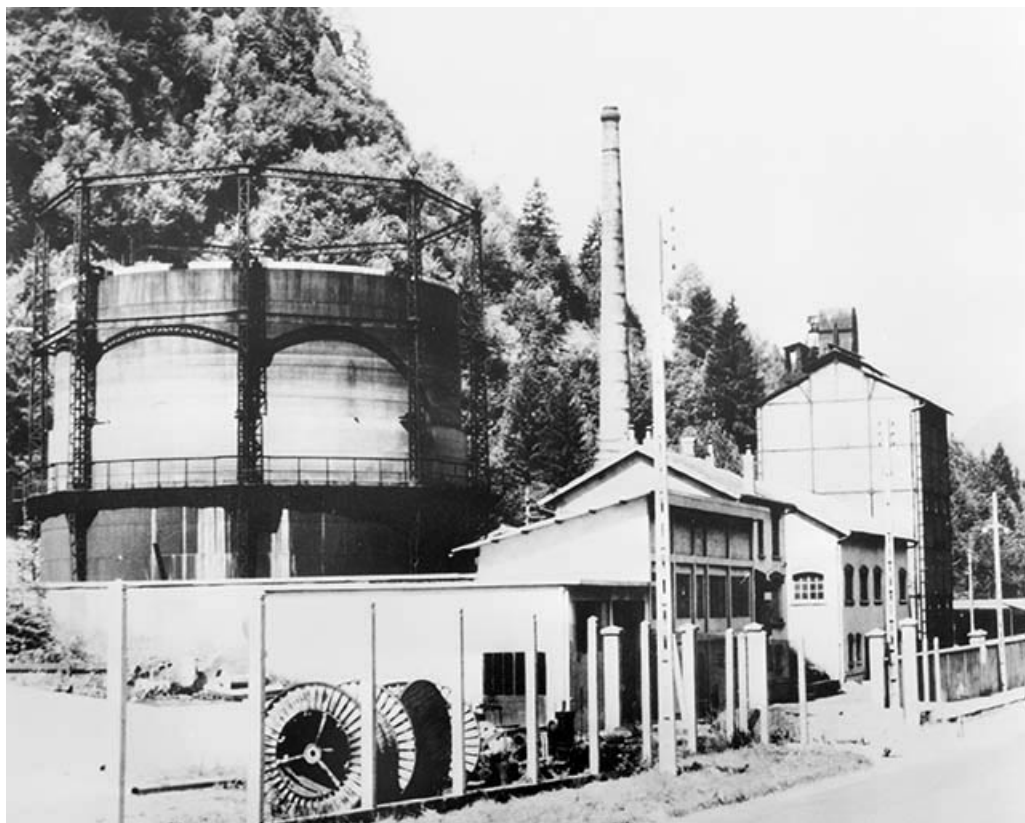
Thématiques : patrimoine industriel du Jura

Aire d'étude et canton : Jura

Dénomination : usine à gaz

Parties constituantes non étudiées : bureau, laboratoire, transformateur, aire de stockage du combustible, atelier de fabrication, atelier de réparation, logement d'ouvriers, garage, château d'eau, cour, enclos

© Région Bourgogne-Franche-Comté, Inventaire du patrimoine



Vue d'ensemble de l'usine avec son gazomètre.

Source :

Photographie, s.d. [milieu 20e siècle, vers 1950]. Lieu de conservation : Archives EDF-GDF, Saint-Claude

Lieu de conservation : Archives EDF-GDF, Saint-Claude

N° de l'illustration : 19923900016X

Date : 1992

Auteur : Jérôme Mongreville (reproduction)

Reproduction soumise à autorisation du titulaire des droits d'exploitation

© Région Bourgogne-Franche-Comté, Inventaire du patrimoine



Vue d'ensemble depuis l'arrière.

39, Saint-Claude, 13 route de Lyon, lieudit : la Patience

N° de l'illustration : 19923900322X

Date : 1992

Auteur : Jérôme Mongreville

Reproduction soumise à autorisation du titulaire des droits d'exploitation

© Région Bourgogne-Franche-Comté, Inventaire du patrimoine



Vue d'ensemble des façades sur la route de Lyon.

39, Saint-Claude, 13 route de Lyon, lieudit : la Patience

N° de l'illustration : 19923900319X

Date : 1992

Auteur : Jérôme Mongreville

Reproduction soumise à autorisation du titulaire des droits d'exploitation

© Région Bourgogne-Franche-Comté, Inventaire du patrimoine



Entrée et ateliers.

39, Saint-Claude, 13 route de Lyon, lieudit : la Patience

N° de l'illustration : 19923900320X

Date : 1992

Auteur : Jérôme Mongreville

Reproduction soumise à autorisation du titulaire des droits d'exploitation

© Région Bourgogne-Franche-Comté, Inventaire du patrimoine



Bureau, logement et atelier de fabrication.

39, Saint-Claude, 13 route de Lyon, lieudit : la Patience

N° de l'illustration : 19923900323X

Date : 1992

Auteur : Jérôme Mongreville

Reproduction soumise à autorisation du titulaire des droits d'exploitation

© Région Bourgogne-Franche-Comté, Inventaire du patrimoine



Au premier plan, emplacement du gazomètre.

39, Saint-Claude, 13 route de Lyon, lieudit : la Patience

N° de l'illustration : 19923900321X

Date : 1992

Auteur : Jérôme Mongreville

Reproduction soumise à autorisation du titulaire des droits d'exploitation

© Région Bourgogne-Franche-Comté, Inventaire du patrimoine



Cour, atelier de fabrication et château d'eau.

39, Saint-Claude, 13 route de Lyon, lieu-dit : la Patience

N° de l'illustration : 19923900324X

Date : 1992

Auteur : Jérôme Mongreville

Reproduction soumise à autorisation du titulaire des droits d'exploitation

© Région Bourgogne-Franche-Comté, Inventaire du patrimoine



Cour, atelier de fabrication et château d'eau.

N° de l'illustration : 19923901152ZA

Date : 1992

Auteur : Laurent Poupard

Reproduction soumise à autorisation du titulaire des droits d'exploitation

© Région Bourgogne-Franche-Comté, Inventaire du patrimoine