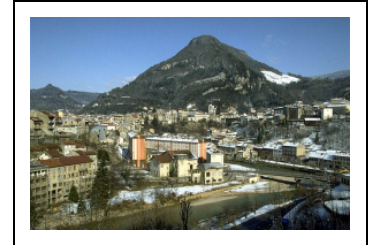


## CENTRALE THERMIQUE DU DIESEL

Bourgogne-Franche-Comté, Jura  
Saint-Claude  
46 rue du Miroir

Dossier IA39000406 réalisé en  
1992

Auteur(s) : Laurent Poupard



### Historique

Le 27 décembre 1920, la S.A. l'Union électrique, créée en 1895 sous l'appellation de Société d'Exploitation électrique de Morteau et propriétaire de la centrale hydroélectrique du Saut-Mortier (commune de Cernon), achète à la commune de Saint-Claude un terrain pour bâtir une centrale thermique. Celle-ci est équipée d'un moteur diesel, provenant de la Centrale de la Coupe et auparavant du Havre. L'installation fonctionne non pour produire de l'électricité mais pour améliorer le facteur de puissance sur le réseau, opération nécessitée par l'éloignement de la centrale du Saut-Mortier. Augmentée d'un atelier de réparation vers 1930, l'usine ferme vers 1935 (fermeture liée à la connexion de la centrale communale de Porte-Sachet au réseau de l'Union électrique ?). Le bâtiment est alors réutilisé en poste de coupure (transformateur). EDF en devient propriétaire en 1946. L'abri du moteur Oerlikon est remplacé (après 1950 ?, vers 1965 ?) par un logement de fonction. En 1992, le bâtiment sert d'entrepôt de matériel et de remise à automobile pour EDF.

Moteur diesel Carels, de Gand en Belgique : 1 500 ch, 6 cylindres de 600 mm d'alésage chacun, 80,5 tours minute. Alternateur de 32 pôles. Moteur synchrone Oerlikon également attesté.

3 personnes avant 1935.

**Période(s) principale(s)** : 1er quart 20e siècle

**Période(s) secondaire(s)** : 2e quart 20e siècle

### Description

Logement d'ouvriers : rez-de-chaussée (remise à automobile), étage carré et comble, élévation à travées. Salle des machines : moellon calcaire et baies en arc segmentaire, cuve à mazout en sous-sol, vaisseau. Terrasse en béton sur la réserve d'eau (?) et sur le bureau, atelier de réparation (à étage de soubassement) couvert en ciment-amiante. ; surface du site en m2 : 2 898

### Éléments descriptifs

**Murs** : calcaire, béton, moellon, enduit

**Toit** : tuile mécanique, ciment amiante en couverture, béton en couverture

**Étages** : 1 vaisseau

**Élévation** : élévation à travées

### Sources documentaires

#### Documents figurés

- [Vue d'ensemble de la centrale depuis l'ouest].

[Vue d'ensemble de la centrale depuis l'ouest]. Photographie, s.d. [2e quart 20e siècle, entre 1930 et 1940].

Lieu de conservation : Région Bourgogne-Franche-Comté, Inventaire et Patrimoine, Besançon- Cote du document : Fonds divers, FD390020P

- **Usine Diesel de Saint-Claude [vue du moteur diesel Carels], en 1935.**

Usine Diesel de Saint-Claude [vue du moteur diesel Carels], en 1935. Photographie, 1935. Dans : " Le Pays comtois ", 20 novembre 1935, n° 76, p. 80.

- **Saint-Claude (Jura) - Vue Générale et le Mont Bayard (alt. 990 m.).**

Saint-Claude (Jura) - Vue Générale et le Mont Bayard (alt. 990 m.). Carte postale, s.d. [1ère moitié 20e siècle, entre 1920 et 1930]. J. Augey, Saint-Claude.

Lieu de conservation : Collection particulière : Gérard Chapel, Saint-Claude

## Informations complémentaires

- **Voir le dossier numérisé** : <https://patrimoine.bourgognefranchecomte.fr/gtrudov/IA39000406/index.htm>

**Thématiques** : patrimoine industriel du Jura

**Aire d'étude et canton** : Jura

**Dénomination** : centrale thermique

**Parties constituantes non étudiées** : salle des machines, transformateur, bureau, atelier de réparation, logement d'ouvriers, garage

© Région Bourgogne-Franche-Comté, Inventaire du patrimoine



**Saint-Claude (Jura) - Vue Générale et le Mont Bayard (alt. 990 m.).**  
39, Saint-Claude, 46 rue du Miroir

**Source :**

**Carte postale, s.d. [1ère moitié 20e siècle, entre 1920 et 1930]. J. Augey, Saint-Claude. Lieu de conservation : collection particulière : Gérard Chapel, Saint-Claude**

Lieu de conservation : Collection particulière : Gérard Chapel, Saint-Claude

N° de l'illustration : 19923900172X

Date : 1992

Auteur : Jérôme Mongreville (reproduction)

Reproduction soumise à autorisation du titulaire des droits d'exploitation

© Région Bourgogne-Franche-Comté, Inventaire du patrimoine



[Vue d'ensemble de la centrale depuis l'ouest].

39, Saint-Claude, 46 rue du Miroir

**Source :**

**Photographie, s.d. [2e quart 20e siècle, entre 1930 et 1940]. Lieu de conservation : Région Bourgogne-Franche-Comté, Service Inventaire et Patrimoine, Besançon. Cote : Fonds divers, FD390020P**

Lieu de conservation : Direction régionale des Affaires culturelles de Franche-Comté, Service régional de l'Inventaire général, Besançon - Cote du document : Fonds divers, FD390020P

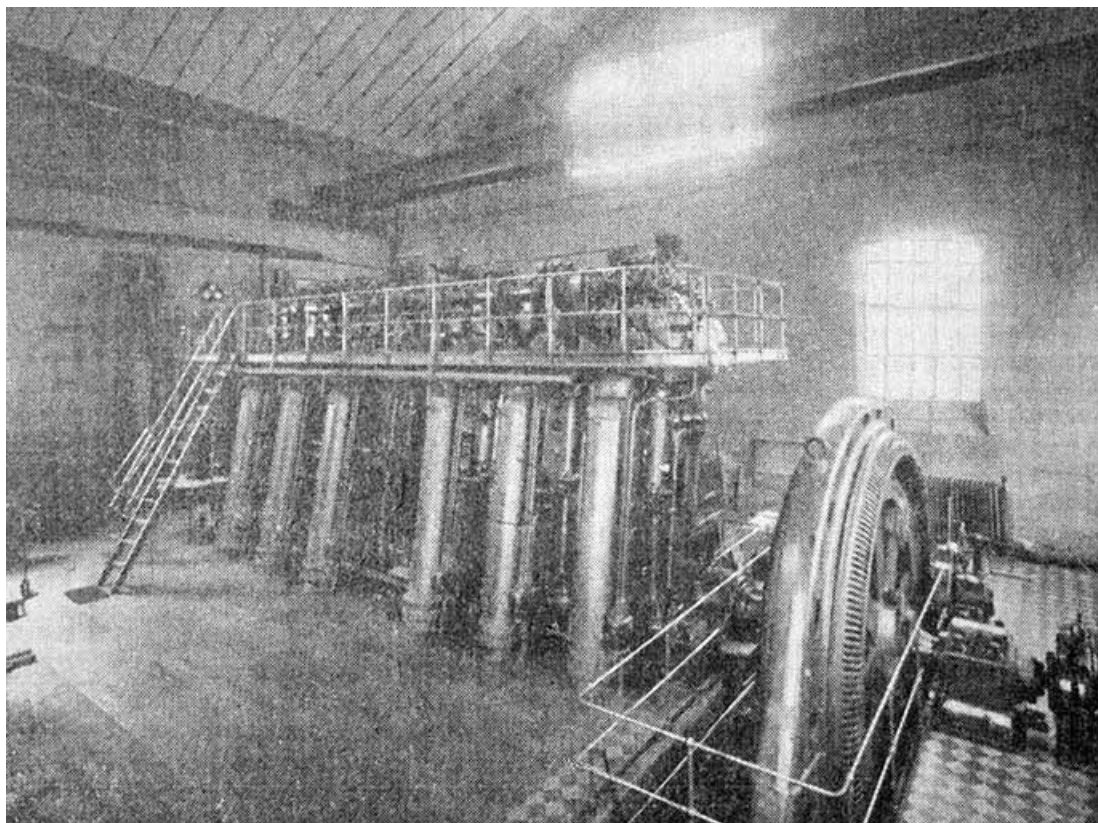
N° de l'illustration : 19913900021V

Date : 1991

Auteur : Jérôme Mongreville (reproduction)

Reproduction soumise à autorisation du titulaire des droits d'exploitation

© Région Bourgogne-Franche-Comté, Inventaire du patrimoine



**Usine Diesel de Saint-Claude [vue du moteur diesel Carels], en 1935.**  
39, Saint-Claude, 46 rue du Miroir

**Source :**

**Usine Diesel de Saint-Claude [vue du moteur diesel Carels], en 1935. Photographie, 1935. Dans : " Le Pays comtois ", 20 novembre 1935, n° 76, p. 80.**

N° de l'illustration : 19933900128X

Date : 1993

Auteur : Yves Sancey (reproduction)

Reproduction soumise à autorisation du titulaire des droits d'exploitation

© Région Bourgogne-Franche-Comté, Inventaire du patrimoine



**Vue d'ensemble depuis l'ouest.**

39, Saint-Claude, 46 rue du Miroir

N° de l'illustration : 19923901359Z

Date : 1992

Auteur : Laurent Poupard

Reproduction soumise à autorisation du titulaire des droits d'exploitation

© Région Bourgogne-Franche-Comté, Inventaire du patrimoine





**Vue d'ensemble depuis l'ouest.**

39, Saint-Claude, 46 rue du Miroir

N° de l'illustration : 19923901360ZA

Date : 1992

Auteur : Laurent Poupard

Reproduction soumise à autorisation du titulaire des droits d'exploitation

© Région Bourgogne-Franche-Comté, Inventaire du patrimoine



**Façade antérieure vue de trois quarts droite.**

39, Saint-Claude, 46 rue du Miroir

N° de l'illustration : 19923900510X

Date : 1992

Auteur : Jérôme Mongreville

Reproduction soumise à autorisation du titulaire des droits d'exploitation

© Région Bourgogne-Franche-Comté, Inventaire du patrimoine





**Façade postérieure.**

39, Saint-Claude, 46 rue du Miroir

N° de l'illustration : 19923900511X

Date : 1992

Auteur : Jérôme Mongreville

Reproduction soumise à autorisation du titulaire des droits d'exploitation

© Région Bourgogne-Franche-Comté, Inventaire du patrimoine



**Façade latérale gauche.**

39, Saint-Claude, 46 rue du Miroir

N° de l'illustration : 19923900509X

Date : 1992

Auteur : Jérôme Mongreville

Reproduction soumise à autorisation du titulaire des droits d'exploitation

© Région Bourgogne-Franche-Comté, Inventaire du patrimoine



**Vue d'ensemble rapprochée depuis l'ouest.**

39, Saint-Claude, 46 rue du Miroir

N° de l'illustration : 19923901322ZA

Date : 1992

Auteur : Laurent Poupard

Reproduction soumise à autorisation du titulaire des droits d'exploitation

© Région Bourgogne-Franche-Comté, Inventaire du patrimoine