

CENTRALE THERMIQUE DE LA COUPE

Bourgogne-Franche-Comté, Jura
Saint-Claude
chemin de la Coupe

Dossier IA39000405 réalisé en
1992

Auteur(s) : Laurent Poupard



Historique

Le 30 janvier 1900, la S.A. l'Union électrique, créée en 1895 sous l'appellation de Société d'Exploitation électrique de Morteau et propriétaire de la centrale hydroélectrique du Saut-Mortier (commune de Cernon), loue à Antoine Vivant-Brochot une parcelle de terrain, qu'elle achètera le 11 août 1908. Elle y édifie une centrale thermique, dite sous-station pour le courant continu, équipée d'un moteur diesel provenant du Havre et qui sera par la suite transféré dans la centrale du Diesel, rue du Miroir. L'usine est agrandie avant 1908 par l'adjonction d'une annexe avec poste de transformation au rez-de-chaussée et appartement de trois pièces à l'étage. Propriété d'EDF à partir de 1946, le site est acheté le 2 décembre 1961 par la S.A.R.L. Entreprise Alex Manzoni, au capital de 150 000 F, qui le laisse désaffecté et le revend à la commune de Saint-Claude le 21 août 1991. Sa démolition est envisagée.

Moteur diesel Carels, de Gand en Belgique : 1 500 ch, 6 cylindres (alésage de 600 mm chacun). 1912, accumulateurs électriques (batteries) d'une puissance de 300 kW.

Période(s) principale(s) : 1er quart 20e siècle

Description

Salle des machines : moellon calcaire, baies en arc plein cintre, charpente métallique supportant un toit à longs pans couvert en ardoise. Transformateur : béton armé pour les pilotis, les murs et la terrasse, baies rectangulaires au rez-de-chaussée et en arc plein cintre à l'étage. Surface du site en m² : 988 ; surface bâtie en m² : 415

Éléments descriptifs

Murs : calcaire, béton, moellon, béton armé, enduit

Toit : ardoise, béton en couverture

Étages : 1 étage carré

Couvrement : charpente métallique apparente

Élévation : élévation à travées

Sources documentaires

Documents figurés

• **Saint-Claude. - Vallée de la Bienne. - La Côte-Joyeuse.**

Saint-Claude. - Vallée de la Bienne. - La Côte-Joyeuse. Carte postale, s.d. [1er quart 20e siècle, entre 1903 et 1908].

Lieu de conservation : Collection particulière

• **St-Claude (Jura).- Usines de la Coupe sur la Bienne.**

St-Claude (Jura).- Usines de la Coupe sur la Bienne. Carte postale, s.d. [1er quart 20e siècle, entre 1903 et 1908], par Mandrillon, E. (photographe)

Lieu de conservation : Collection particulière : Gérard Chapel, Saint-Claude

Bibliographie

- **Syndicat professionnel des Usines d'Electricité. Annuaire 1914 (dix-neuvième année), 1914**
Syndicat professionnel des Usines d'Electricité. Annuaire 1914 (dix-neuvième année). - Lille : Impr. Lefebvre-Ducrocq, 1914.
LII-710 p. : ill. ; 27 cm.

Informations complémentaires

- **Voir le dossier numérisé** : <https://patrimoine.bourgognefranchecomte.fr/gtrudov/IA39000405/index.htm>

Thématiques : patrimoine industriel du Jura

Aire d'étude et canton : Jura

Dénomination : centrale thermique

Parties constituantes non étudiées : salle des machines, transformateur, logement d'ouvriers

© Région Bourgogne-Franche-Comté, Inventaire du patrimoine



Gliché E. Mandrillon Phot à St-Claude, Jura

45. - *St-CLAUDE (Jura).* - *Usines de la Coupe sur la Bienne*

St-Claude (Jura).- Usines de la Coupe sur la Bienne.

39, Saint-Claude chemin de la Coupe

Source :

Carte postale, s.d. [1er quart 20e siècle, entre 1903 et 1908], par Mandrillon, E. (photographe). Lieu de conservation : collection particulière : Gérard Chapel, Saint-Claude

Lieu de conservation : Collection particulière : Gérard Chapel, Saint-Claude

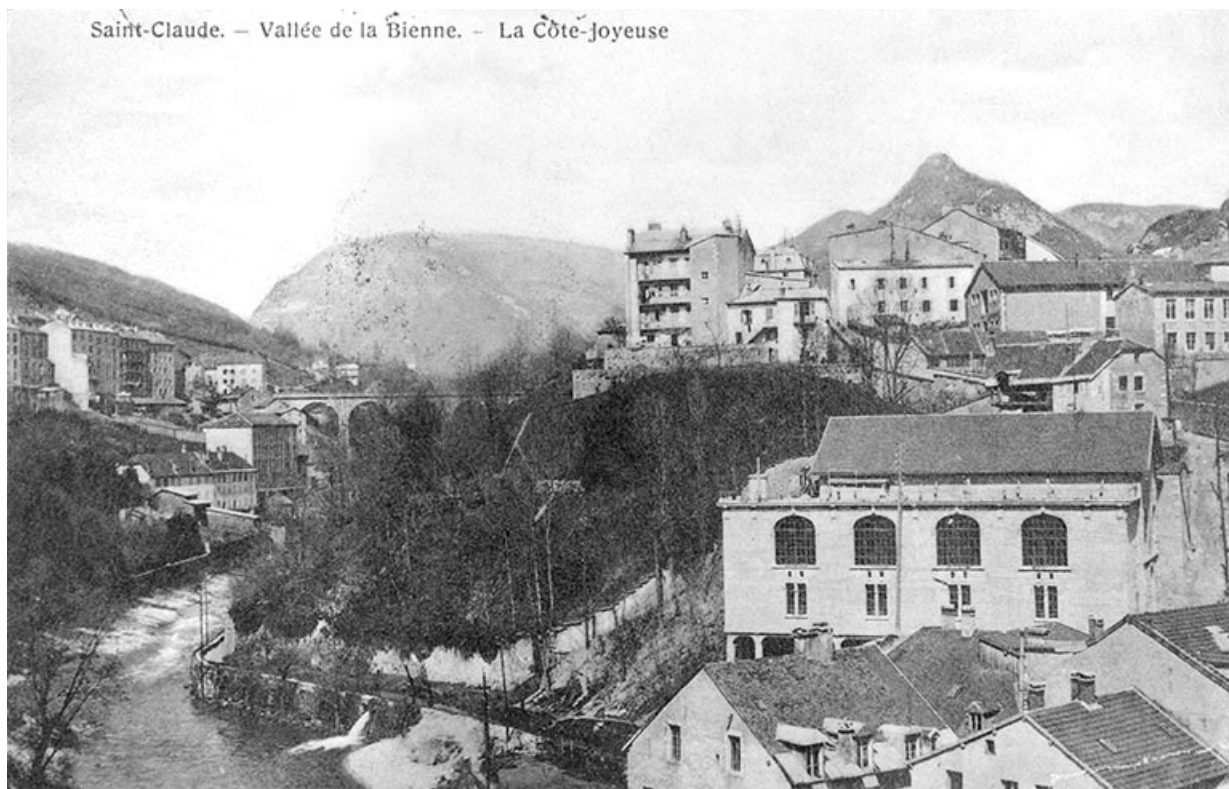
N° de l'illustration : 19923900168X

Date : 1992

Auteur : Jérôme Mongreville (reproduction)

Reproduction soumise à autorisation du titulaire des droits d'exploitation

© Région Bourgogne-Franche-Comté, Inventaire du patrimoine



Saint-Claude. - Vallée de la Bièvre. - La Côte-Joyeuse.

39, Saint-Claude chemin de la Coupe

Source :

Carte postale, s.d. [1er quart 20e siècle, entre 1903 et 1908]. Lieu de conservation : collection particulière

Lieu de conservation : Collection particulière

N° de l'illustration : 19883900405X

Date : 1988

Auteur : Yves Sancey (reproduction)

Reproduction soumise à autorisation du titulaire des droits d'exploitation

© Région Bourgogne-Franche-Comté, Inventaire du patrimoine



Vue d'ensemble depuis le sud-ouest.
39, Saint-Claude chemin de la Coupe

N° de l'illustration : 19923901517ZA

Date : 1992

Auteur : Laurent Poupard

Reproduction soumise à autorisation du titulaire des droits d'exploitation

© Région Bourgogne-Franche-Comté, Inventaire du patrimoine



Vue d'ensemble depuis le sud.

39, Saint-Claude chemin de la Coupe

N° de l'illustration : 19923900817X

Date : 1992

Auteur : Jérôme Mongreville

Reproduction soumise à autorisation du titulaire des droits d'exploitation

© Région Bourgogne-Franche-Comté, Inventaire du patrimoine



Vue d'ensemble rapprochée depuis le sud.

39, Saint-Claude chemin de la Coupe

N° de l'illustration : 19923901320ZA

Date : 1992

Auteur : Laurent Poupard

Reproduction soumise à autorisation du titulaire des droits d'exploitation

© Région Bourgogne-Franche-Comté, Inventaire du patrimoine



Façade antérieure.

39, Saint-Claude chemin de la Coupe

N° de l'illustration : 19923900710V

Date : 1992

Auteur : Jérôme Mongreville

Reproduction soumise à autorisation du titulaire des droits d'exploitation

© Région Bourgogne-Franche-Comté, Inventaire du patrimoine



Façade latérale gauche du transformateur : une travée.

39, Saint-Claude chemin de la Coupe

N° de l'illustration : 19923900703X

Date : 1992

Auteur : Jérôme Mongreville

Reproduction soumise à autorisation du titulaire des droits d'exploitation

© Région Bourgogne-Franche-Comté, Inventaire du patrimoine



Façade latérale gauche du transformateur : baies à l'étage.

39, Saint-Claude chemin de la Coupe

N° de l'illustration : 19923900704X

Date : 1992

Auteur : Jérôme Mongreville

Reproduction soumise à autorisation du titulaire des droits d'exploitation

© Région Bourgogne-Franche-Comté, Inventaire du patrimoine