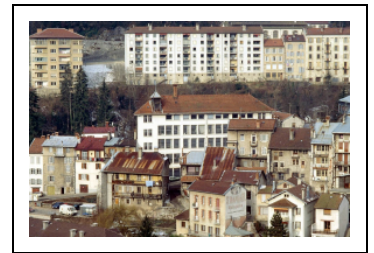


## ATELIER, USINE DE TABLETTERIE DITE USINE DE PIPES PROST ET SÉVENIER, USINE DE TAILLE DE PIERRE POUR LA JOAILLERIE ET L'INDUSTRIE

Bourgogne-Franche-Comté, Jura  
Saint-Claude  
2, 4 rue de Bonneville

Dossier IA39000403 réalisé en 1992 revu en  
1996

Auteur(s) : Laurent Poupard



### Historique

Le 10 août 1871, un arrêté préfectoral autorise Alexis Genoud à construire un atelier de décapage du cuivre, auquel il ajoute en 1893 un petit bâtiment perpendiculaire à la rue de Bonneville. Acheté en 1923 par la société en nom collectif Favre Prost et Sévenier, qui deviendra en 1925 S.A. des Ets Prost et Sévenier, celui-ci est surélevé pour y installer un séchoir à ébauchons. La société construit vers 1924 une usine de pipes le long de la rue et y fabrique l'année suivante 7 000 pipes par jour. Elle est déclarée en liquidation en 1929, les bâtiments étant achetés en 1937 par la S.A. La Bruyère. Créée en 1908, membre du groupe financier anglais Oppenheimer et de sa filiale Cadogan tout comme la société Chapuis-Comoy, celle-ci vient d'absorber cette dernière, en 1933, et occupe ses locaux de la rue des Etapes. Elle organise désormais son activité entre les deux sites et installe dans le bâtiment principal l'ébauchage et dans l'ancien atelier Genoud la fabrication des boîtes en carton destinées à l'expédition (elle approvisionne également d'autres sociétés pipières de la ville). Fermé en 1953, le grand bâtiment est acheté par la lapidairerie Roger Colin S.A. en 1967, la cartonnerie l'étant en 1972. Fondée en 1948, cette société acquiert en 1991 la société lapidaire Vuillet-Verguet, implantée au 36 rue de Bonneville. Propriété depuis cette année de la société suisse Golay-Buchel, elle taille pierres synthétiques et précieuses de petites dimensions avec des machines qu'elle fabrique elle-même.

190 personnes en 1948 dont 20 à domicile et 87 femmes. 3 ou 4 personnes en 1951, 30 en 1967, 50 en 1969, plus d'une centaine en 1987, 48 en 1992.

**Période(s) principale(s) :** 4e quart 19e siècle / 1er quart 20e siècle

### Description

Bâtiment principal : moellon calcaire et pan de béton armé, étage de soubassement, 2 étages carrés et étage en surcroît, toit à croupes. Entrepôt occidental à pan de bois, hourdis de parpaing de béton enduit et toit en appentis, moellon pour les autres (celui du centre à rez-de-chaussée surélevé et étage carré, celui à l'est à 2 étages carrés). Chambre à poussières et incinérateur couverts d'une terrasse en béton. ; surface du site en m2 : 1 602

### Éléments descriptifs

**Murs :** calcaire, béton, bois, moellon, pan de béton armé, pan de bois, parpaing de béton, enduit

**Toit :** tuile mécanique, béton en couverture

**Étages :** étage de soubassement, 2 étages carrés, étage en surcroît

**Élévation :** élévation à travées

**Type(s) de couverture :** toit à longs pans ; toit à longs pans appentis ; toit à longs pans appentis pignon couvert; toit à longs pans appentis pignon couvert croupe

**Escaliers :** escalier dans-oeuvre, escalier tournant à retours avec jour, escalier tournant à retours sans jour, en maçonnerie

**Autres organes de circulations :** monte-charge

### Sources documentaires

## Documents figurés

### • **Vue d'ensemble depuis le sud.**

Vue d'ensemble depuis le sud. Photographie, s.d. [4e quart 19e siècle, décennie 1890], par Mandrillon, E. (photographe)  
Lieu de conservation : Archives municipales, Saint-Claude

### • **St-Claude (Jura) - Fabrique de Pipes - Les Polisseuses.**

St-Claude (Jura) - Fabrique de Pipes - Les Polisseuses. Carte postale, s.d. [2e quart 20e siècle]. Bazar de l'Hôtel de Ville éd., Impr. phot. Henry Basuyau et Cie, Toulouse.  
Lieu de conservation : Collection particulière : Gérard Chapel, Saint-Claude

### • **Vue d'ensemble de la ville depuis le nord-ouest, avec le Grand Pont.**

Vue d'ensemble de la ville depuis le nord-ouest, avec le Grand Pont. Photographie, s.d. [1944], par Manias (?), photographe)  
Lieu de conservation : Direction régionale des Affaires culturelles de Franche-Comté, Service régional de l'Inventaire général, Besançon- Cote du document : Fonds Manias MA390046P

### • **St-Claude (Jura) - Fabrique de Pipes [les ébaucheurs].**

St-Claude (Jura) - Fabrique de Pipes [les ébaucheurs]. Carte postale, s.d. [2e quart 20e siècle]. Bazar de l'Hôtel de Ville éd., Impr. phot. Henry Basuyau et Cie, Toulouse.  
Lieu de conservation : Collection particulière : Gérard Chapel, Saint-Claude

### • **Société Anonyme "La Bruyère", manufacture de pipes. Saint Claude. Jura [plan de distribution au rez-de-chaussée].**

Société Anonyme "La Bruyère", manufacture de pipes. Saint Claude. Jura [plan de distribution au rez-de-chaussée]. Dessin imprimé, 1939. Echelle 1:100, par Galtier Frères et Cie  
Lieu de conservation : Archives de la société Chapuis-Comoy, Saint-Claude

### • **Saint-Claude : quartier de la Poyat**

Saint-Claude : quartier de la Poyat. Carte postale, s.d. [1er quart 20e siècle ?], plaque de verre 13 x 18 cm, par Manias, Jules (?).  
Lieu de conservation : Direction régionale des Affaires culturelles de Franche-Comté, Service régional de l'Inventaire général, Besançon- Cote du document : Fond Manias

## Informations complémentaires

- **Voir le dossier initial numérisé** : <https://patrimoine.bourgognefranche-comte.fr/gtrudov/IA39000403/index.htm>

**Éléments remarquables** : atelier de fabrication

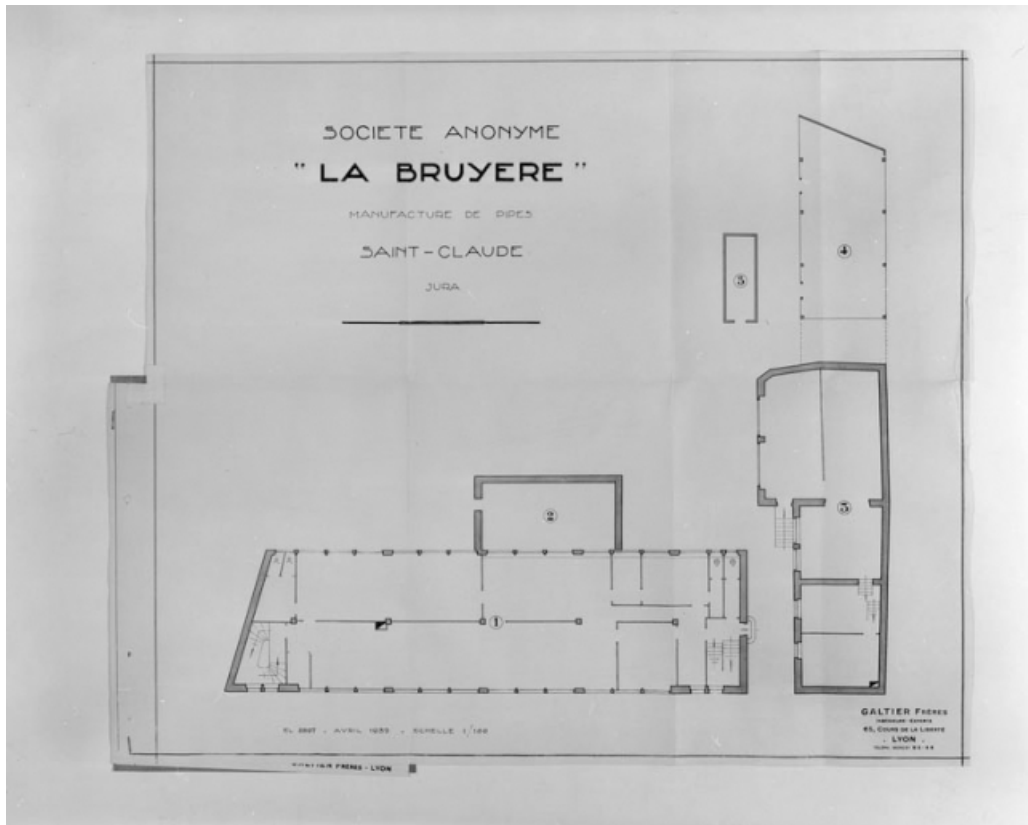
**Thématiques** : patrimoine industriel du Jura

**Aire d'étude et canton** : Jura

**Dénomination** : atelier, usine de tableterie

**Parties constituantes non étudiées** : bureau, bureau d'études, chaufferie, atelier de fabrication, entrepôt industriel, atelier de réparation, transformateur, logement de contremaître, jardin potager

© Région Bourgogne-Franche-Comté, Inventaire du patrimoine



**Société Anonyme "La Bruyère", manufacture de pipes. Saint Claude. Jura [plan de distribution au rez-de-chaussée].**  
39, Saint-Claude, 2, 4 rue de Bonneville

**Source :**

**Dessin imprimé, 1939. Echelle 1:100, par Galtier Frères et Cie. Lieu de conservation : Archives de la société Chapuis-Comoy, Saint-Claude**

Lieu de conservation : Archives de la société Chapuis-Comoy, Saint-Claude

N° de l'illustration : 19923900012V

Date : 1992

Auteur : Jérôme Mongreville

Reproduction soumise à autorisation du titulaire des droits d'exploitation

© Région Bourgogne-Franche-Comté, Inventaire du patrimoine



**Vue d'ensemble depuis le sud.**

39, Saint-Claude, 2, 4 rue de Bonneville

**Source :**

**Photographie, s.d. [4e quart 19e siècle, décennie 1890], par Mandrillon, E. (photographe). Lieu de conservation :**

**Archives communales, Saint-Claude**

Lieu de conservation : Archives communales, Saint-Claude

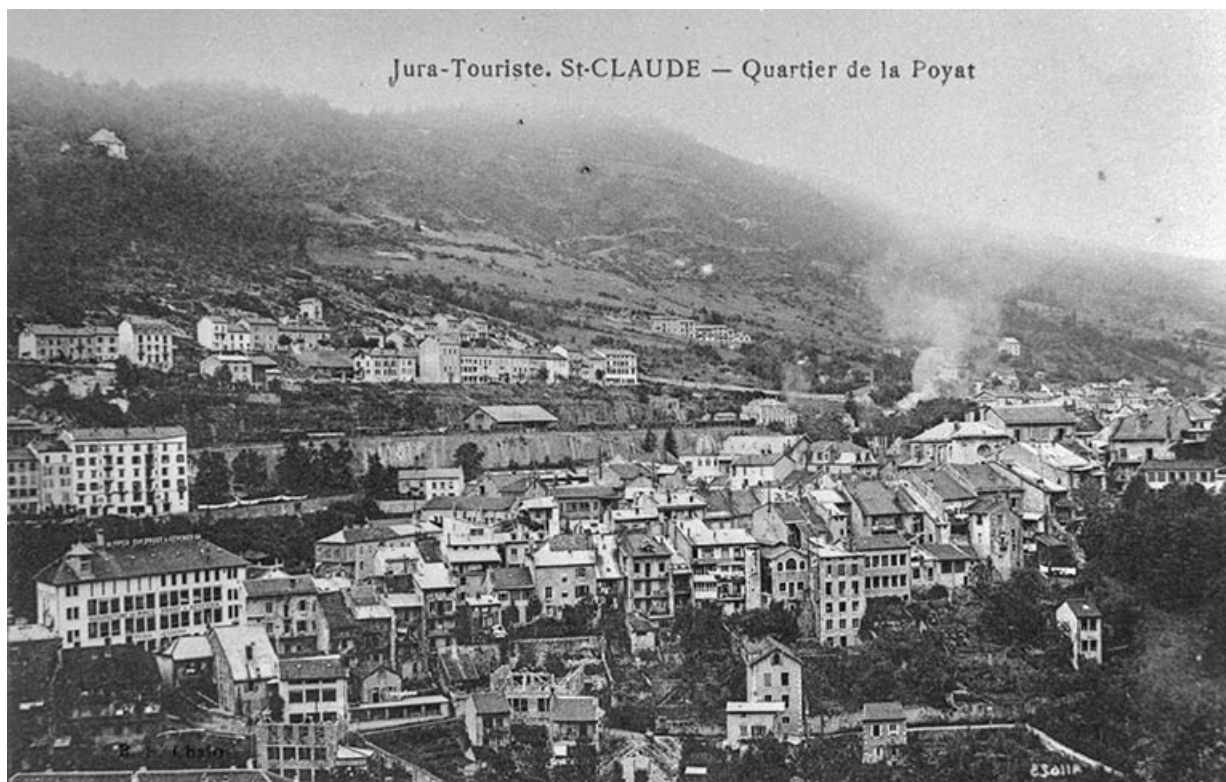
N° de l'illustration : 19923900028X

Date : 1992

Auteur : Jérôme Mongreville (reproduction)

Reproduction soumise à autorisation du titulaire des droits d'exploitation

© Région Bourgogne-Franche-Comté, Inventaire du patrimoine



**Saint-Claude : quartier de la Poyat**

39, Saint-Claude, 2, 4 rue de Bonneville

**Source :**

**Carte postale, s.d. [1er quart 20e siècle ?], plaque de verre 13 x 18 cm.**

Lieu de conservation : Direction régionale des Affaires culturelles de Franche-Comté, Service régional de l'Inventaire général, Besançon - Cote du document : Fond Manias

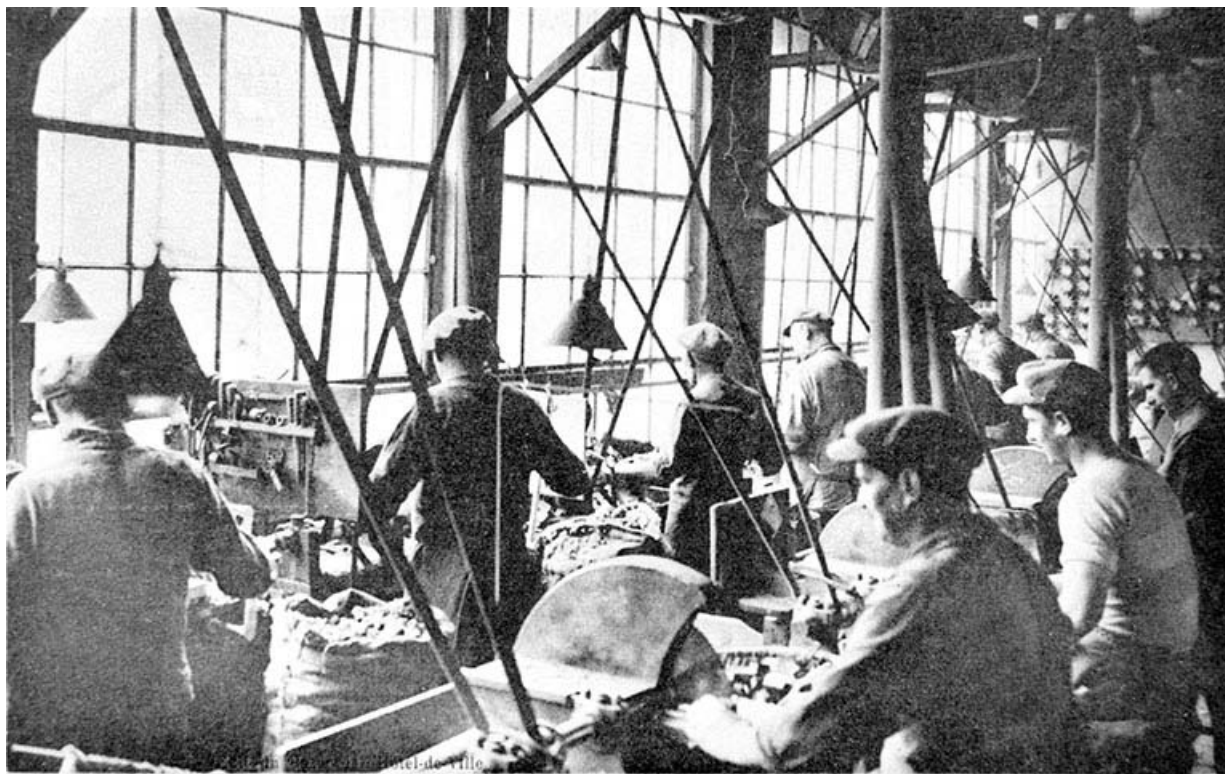
N° de l'illustration : 19923900042X

Date : 1992

Auteur : Jérôme Mongreville (reproduction)

Reproduction soumise à autorisation du titulaire des droits d'exploitation

© Région Bourgogne-Franche-Comté, Inventaire du patrimoine



St-Claude (Jura) — Fabrique de Pipes

**St-Claude (Jura) - Fabrique de Pipes [les ébaucheurs].**

39, Saint-Claude, 2, 4 rue de Bonneville

**Source :**

**Carte postale, s.d. [2e quart 20e siècle]. Bazar de l'Hôtel de Ville éd., Impr. phot. Henry Basuyau et Cie, Toulouse.**

**Lieu de conservation : collection particulière : Gérard Chapel, Saint-Claude**

Lieu de conservation : Collection particulière : Gérard Chapel, Saint-Claude

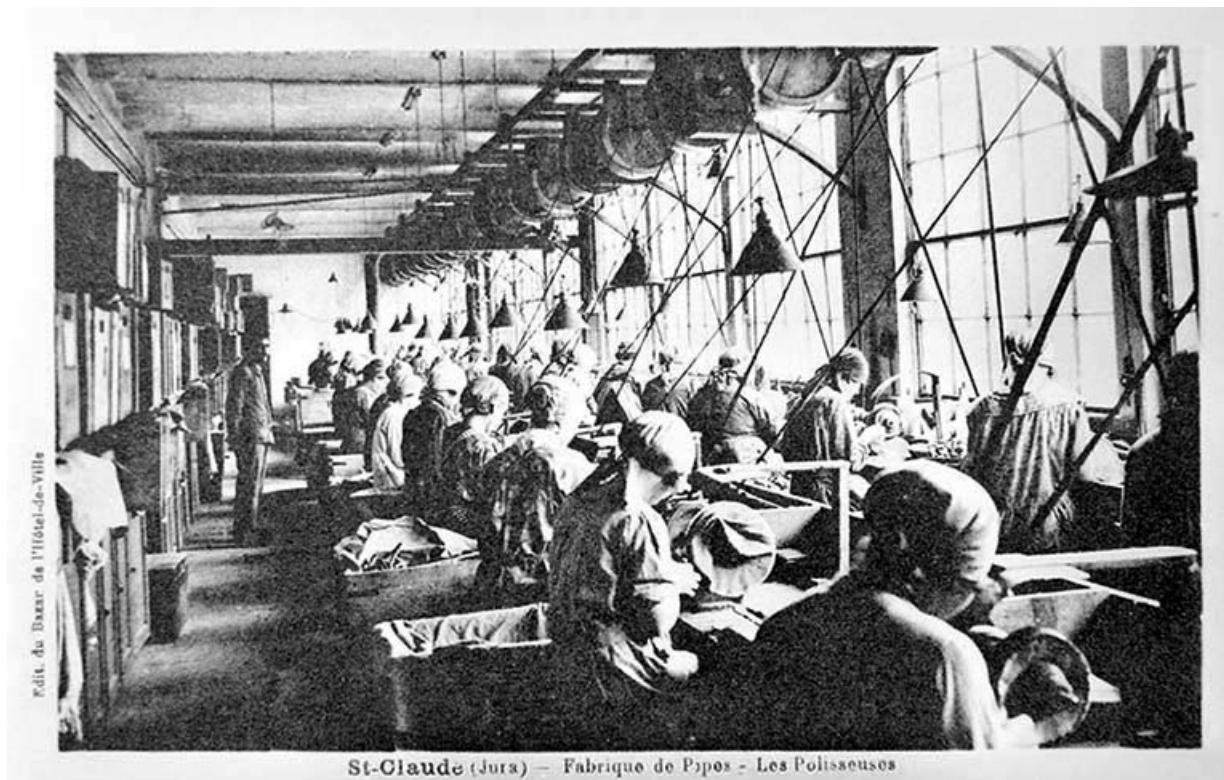
N° de l'illustration : 19923900094X

Date : 1992

Auteur : Jérôme Mongreville (reproduction)

Reproduction soumise à autorisation du titulaire des droits d'exploitation

© Région Bourgogne-Franche-Comté, Inventaire du patrimoine



**St-Claude (Jura) - Fabrique de Pipes - Les Polisseuses.**

39, Saint-Claude, 2, 4 rue de Bonneville

**Source :**

**Carte postale, s.d. [2e quart 20e siècle]. Bazar de l'Hôtel de Ville éd., Impr. phot. Henry Basuyau et Cie, Toulouse.**

**Lieu de conservation : collection particulière : Gérard Chapel, Saint-Claude**

Lieu de conservation : Collection particulière : Gérard Chapel, Saint-Claude

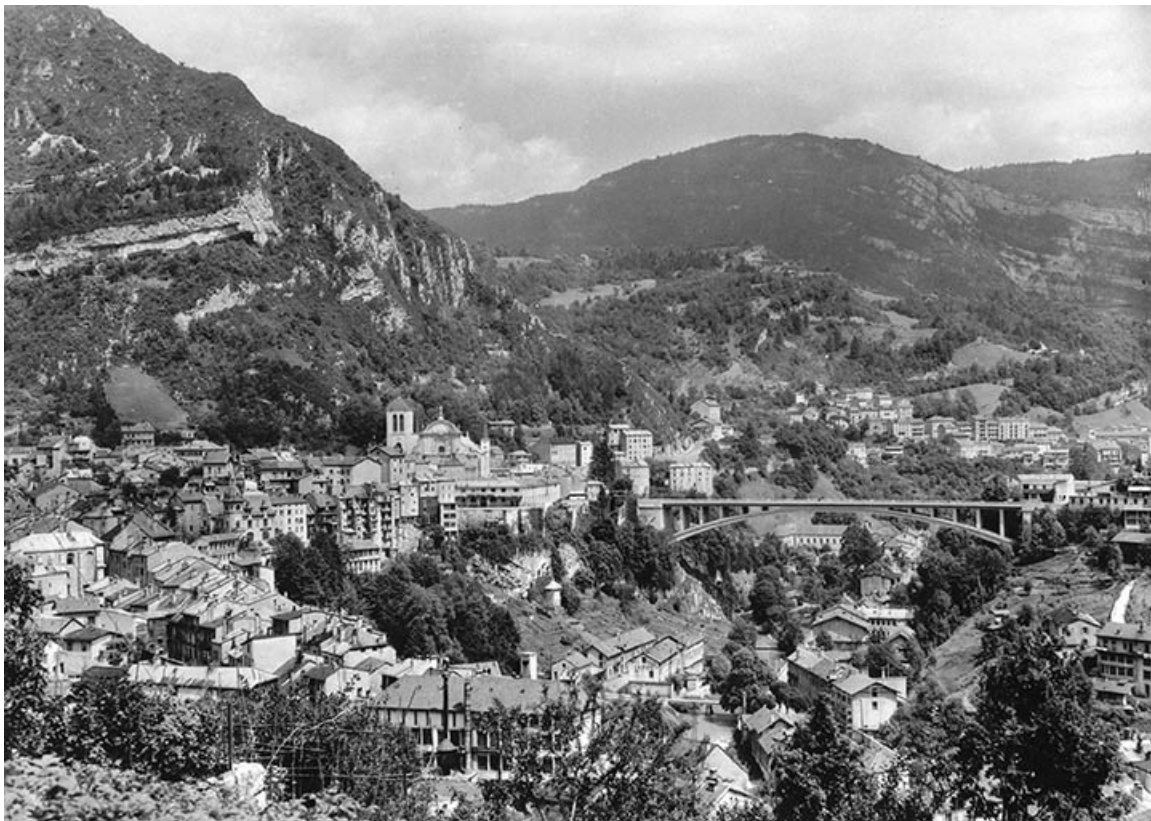
N° de l'illustration : 19923900069X

Date : 1992

Auteur : Jérôme Mongreville (reproduction)

Reproduction soumise à autorisation du titulaire des droits d'exploitation

© Région Bourgogne-Franche-Comté, Inventaire du patrimoine



**Vue d'ensemble de la ville depuis le nord-ouest, avec le Grand Pont.**

39, Saint-Claude, 2, 4 rue de Bonneville

**Source :**

**Photographie, s.d. [1944], par Manias (? , photographe). Lieu de conservation : Région Bourgogne-Franche-Comté, Service Inventaire et Patrimoine, Besançon. Cote : Fonds Manias MA390046P**

Lieu de conservation : Direction régionale des Affaires culturelles de Franche-Comté, Service régional de l'Inventaire général, Besançon - Cote du document : Fonds Manias MA390046P

N° de l'illustration : 19963900164X

Date : 1996

Auteur : Jérôme Mongreville (reproduction)

Reproduction soumise à autorisation du titulaire des droits d'exploitation

© Région Bourgogne-Franche-Comté, Inventaire du patrimoine





**Vue d'ensemble depuis l'est.**

39, Saint-Claude, 2, 4 rue de Bonneville

N° de l'illustration : 19923901386ZA

Date : 1992

Auteur : Laurent Poupard

Reproduction soumise à autorisation du titulaire des droits d'exploitation

© Région Bourgogne-Franche-Comté, Inventaire du patrimoine



**Vue d'ensemble depuis l'est.**

39, Saint-Claude, 2, 4 rue de Bonneville

N° de l'illustration : 19923901385ZA

Date : 1992

Auteur : Laurent Poupard

Reproduction soumise à autorisation du titulaire des droits d'exploitation

© Région Bourgogne-Franche-Comté, Inventaire du patrimoine



**Façade antérieure.**

39, Saint-Claude, 2, 4 rue de Bonneville

N° de l'illustration : 19923900695X

Date : 1992

Auteur : Jérôme Mongreville

Reproduction soumise à autorisation du titulaire des droits d'exploitation

© Région Bourgogne-Franche-Comté, Inventaire du patrimoine



**Façade antérieure de trois quarts gauche.**

39, Saint-Claude, 2, 4 rue de Bonneville

N° de l'illustration : 19923901388ZA

Date : 1992

Auteur : Laurent Poupard

Reproduction soumise à autorisation du titulaire des droits d'exploitation

© Région Bourgogne-Franche-Comté, Inventaire du patrimoine



**Façade postérieure.**

39, Saint-Claude, 2, 4 rue de Bonneville

N° de l'illustration : 19923900694X

Date : 1992

Auteur : Jérôme Mongreville

Reproduction soumise à autorisation du titulaire des droits d'exploitation

© Région Bourgogne-Franche-Comté, Inventaire du patrimoine



**Entrepôts industriels (ancienne usine Genoud).**

39, Saint-Claude, 2, 4 rue de Bonneville

N° de l'illustration : 19923900697V

Date : 1992

Auteur : Jérôme Mongreville

Reproduction soumise à autorisation du titulaire des droits d'exploitation

© Région Bourgogne-Franche-Comté, Inventaire du patrimoine