

USINE DE TABLETTERIE (USINE DE PIPES), USINE DE LUNETTERIE, USINE D'ARTICLES EN MATIÈRE PLASTIQUE DES ETS AIMÉ ET ANDRÉ REY

Bourgogne-Franche-Comté, Jura
Saint-Claude
12 à 16 rue Pasteur

Dossier IA39000400 réalisé en 1992 revu en 1996

Auteur(s) : Laurent Poupard



Historique

Propriétaire d'une fabrique de pipes installée dans un atelier loué dans la lapidairerie d'Emile Dalloz, Sous le Pré (rue de la Papeterie), Sylvain-Amédée Comoy-Verguet construit sa propre usine vers 1913 et l'agrandit quatre ans plus tard. Tenue en 1928 par René et Antony Comoy-Verguet, la société Comoy-Verguet aurait construit en Algérie, à Philippeville (actuellement Skikda), une succursale l'approvisionnant en ébauchons de bruyère mais produisant également des pipes. Fermée vers 1935-1936 après faillite, l'usine de Saint-Claude est achetée le 18 avril 1938 par André et Louis Mathieu, industriels lunetiers aux Rousses. Devenue caserne et prison durant la Deuxième Guerre mondiale, elle paraît occupée dès 1947 par la Sarl des Ets Aimé et André Rey qui l'achète le 3 novembre 1949. Depuis dix ans déjà, cette société fabriquait des lunettes en plastique à Saint-Claude, où elle aurait installé en 1944 la première presse à injection de la ville. Après une crise en 1955, la production est élargie au jouet (dînette) et aux articles ménagers destinés à la confiserie. Vers 1964, le bâtiment est surélevé d'un étage et prolongé au nord-est par une aile couverte d'une terrasse. La société ferme en 1973 et le matériel de fabrication est vendu : celui des jouets à Grégoire Mercieca, propriétaire d'une usine de plastique rue des Etapes (ancienne usine de pipes Deguingand), et celui de la lunetterie à des industriels de Morez. Il en est de même pour les bâtiments dont le 2e soubassement, autrefois atelier de mécanique, accueille la société Mouriez, commerce de menuiserie de Lons-le-Saunier. Après en 1974 un incendie partiel de l'aile de 1964, des travaux ont lieu jusqu'en 1977 pour transformer le 1er soubassement en remise à automobile et les autres niveaux en bureaux et appartements. Le 2e soubassement est actuellement désaffecté. 90 personnes en 1948 : 34 hommes dont 5 de moins de 18 ans et 56 femmes (dont 15 de moins de 18 ans). 320 personnes au début des années 1950, moins d'une centaine en 1955, 120 en 1958, 170 en 1960, 203 en 1963, 120 dont 60 à domicile en 1966, 127 en 1969.

Période(s) principale(s) : 1er quart 20e siècle / 3e quart 20e siècle

Description

Bâtiment d'origine (12 à 14 bis rue Pasteur), en moellon calcaire, et extension Rey de 1964 (16 rue Pasteur), en béton : 2 étages de soubassement et 2 étages carrés ou 3 (extension Rey). Croupe au sud, pignon couvert au nord, tuile mécanique. Moellon calcaire et parpaing de béton pour l'atelier couvert en ciment-amiante à l'est, parpaing de béton et terrasse en béton pour la passerelle et la chaufferie. Surface du site en m2 : 2 320

Éléments descriptifs

Murs : calcaire, béton, moellon, béton armé, pan de béton armé, parpaing de béton, enduit

Toit : tuile mécanique, béton en couverture, ciment amiante en couverture

Étages : 2 étages de soubassement, 3 étages carrés

Élévation : élévation à travées

Escaliers : escalier dans-oeuvre, escalier tournant à retours avec jour, en maçonnerie

Energie utilisée : énergie électrique, achetée

Sources documentaires

Documents figurés

- **Etablissement Comoy-Verguet - Saint-Claude (Jura).**

Etablissement Comoy-Verguet - Saint-Claude (Jura). Carte postale, s.d. [1ère moitié 20e siècle, décennies 1920-1930]. .

Lieu de conservation : Collection particulière : Gérard Chapel, Saint-Claude

Informations complémentaires

- **Voir le dossier numérisé** : <https://patrimoine.bourgognefranchecomte.fr/gtrudov/IA39000400/index.htm>

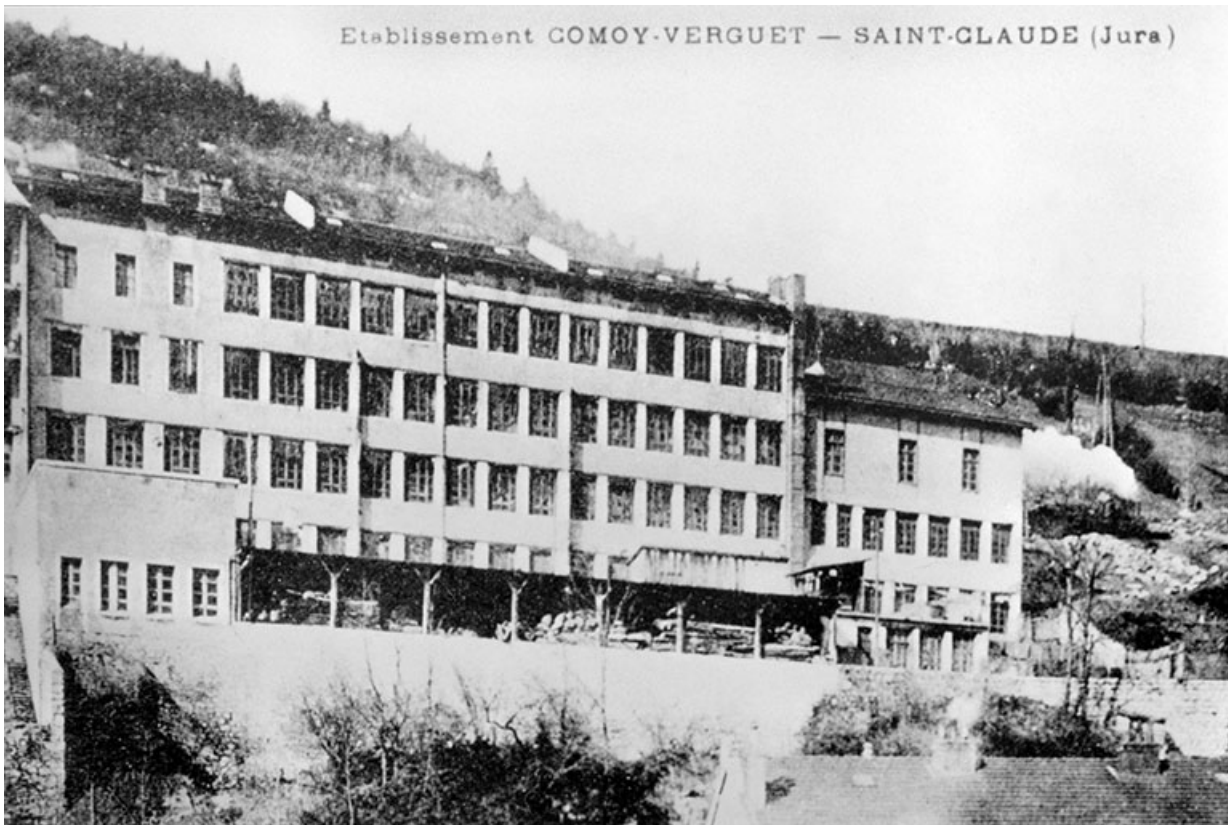
Thématiques : patrimoine industriel du Jura

Aire d'étude et canton : Jura

Dénomination : usine de tableterie, usine de lunetterie, usine d'articles en matière plastique

Parties constituantes non étudiées : chaufferie, atelier de fabrication, entrepôt industriel, atelier de réparation, transformateur, stationnement, passerelle

© Région Bourgogne-Franche-Comté, Inventaire du patrimoine



Etablissement Comoy-Verguet - Saint-Claude (Jura).

39, Saint-Claude, 12 à 16 rue Pasteur

Source :

Carte postale, s.d. [1ère moitié 20e siècle, décennies 1920-1930]. . Lieu de conservation : collection particulière :

Gérard Chapel, Saint-Claude

Lieu de conservation : Collection particulière : Gérard Chapel, Saint-Claude

N° de l'illustration : 19923900118X

Date : 1992

Auteur : Jérôme Mongreville (reproduction)

Reproduction soumise à autorisation du titulaire des droits d'exploitation

© Région Bourgogne-Franche-Comté, Inventaire du patrimoine



Vue d'ensemble depuis l'est.

39, Saint-Claude, 12 à 16 rue Pasteur

N° de l'illustration : 19923900631X

Date : 1992

Auteur : Jérôme Mongreville

Reproduction soumise à autorisation du titulaire des droits d'exploitation

© Région Bourgogne-Franche-Comté, Inventaire du patrimoine



Vue d'ensemble depuis le sud-est.

39, Saint-Claude, 12 à 16 rue Pasteur

N° de l'illustration : 19923901346ZA

Date : 1992

Auteur : Laurent Poupard

Reproduction soumise à autorisation du titulaire des droits d'exploitation

© Région Bourgogne-Franche-Comté, Inventaire du patrimoine



Vue d'ensemble depuis le sud-est.

39, Saint-Claude, 12 à 16 rue Pasteur

N° de l'illustration : 19923901345Z

Date : 1992

Auteur : Laurent Poupard

Reproduction soumise à autorisation du titulaire des droits d'exploitation

© Région Bourgogne-Franche-Comté, Inventaire du patrimoine



Vue d'ensemble depuis le nord.

39, Saint-Claude, 12 à 16 rue Pasteur

N° de l'illustration : 19923900625V

Date : 1992

Auteur : Jérôme Mongreville

Reproduction soumise à autorisation du titulaire des droits d'exploitation

© Région Bourgogne-Franche-Comté, Inventaire du patrimoine



Façade antérieure du n° 16.

39, Saint-Claude, 12 à 16 rue Pasteur

N° de l'illustration : 19923900628X

Date : 1992

Auteur : Jérôme Mongreville

Reproduction soumise à autorisation du titulaire des droits d'exploitation

© Région Bourgogne-Franche-Comté, Inventaire du patrimoine



Façade antérieure des n° 12 à 14 bis.
39, Saint-Claude, 12 à 16 rue Pasteur

N° de l'illustration : 19923900627X

Date : 1992

Auteur : Jérôme Mongreville

Reproduction soumise à autorisation du titulaire des droits d'exploitation

© Région Bourgogne-Franche-Comté, Inventaire du patrimoine



Façade postérieure : baies du 2e étage de soubassement.

39, Saint-Claude, 12 à 16 rue Pasteur

N° de l'illustration : 19923900629X

Date : 1992

Auteur : Jérôme Mongreville

Reproduction soumise à autorisation du titulaire des droits d'exploitation

© Région Bourgogne-Franche-Comté, Inventaire du patrimoine