

USINE À PAPIER, USINE DE TABLETTERIE (USINE DE PIPES), USINE DE TAILLE DE PIERRE POUR LA JOAILLERIE ET L'INDUSTRIE EMILE DALLOZ ET FILS

Bourgogne-Franche-Comté, Jura
Saint-Claude
1 à 23 rue de la Papeterie

Dossier IA39000394 réalisé en 1991 revu en 1996

Auteur(s) : Laurent Poupard



Historique

Moulin attesté en 1700. Remplacé par une papeterie signalée dès 1744, rebâtie en 1823 puis fermée en 1865. Convertie en fabrique de pipes par Haas et Cie. Construction de logements vers 1865, agrandissement entre 1868 et 1885, grand atelier édifié durant la décennie 1880 et partiellement rebâti après 1890. Site acquis en 1902 par Emile Dalloz-Bourguignon, patron diamantaire qui introduit en France la taille mécanique de la pierre fausse, à la tête d'une usine à Foncine-le-Haut. Installation d'une diamanterie dans la tournerie, d'une taillerie mécanique de chatons dans le grand atelier. Construction par l'architecte Marius David d'une passerelle en 1905 puis des bureaux en 1912. Aménagement en 1917 d'une école de formation diamantaire pour les mutilés de guerre. Nouvelles constructions après la guerre : cristallerie bâtie de 1920 à 1924 puis verrerie entre 1930 et 1935 (production de boutons en verre après 1931), agrandissements dans les décennies 1930 et 1950. Disparition de la S.A.R.L. Emile Dalloz et Fils en 1963. Bâtiments repris par diverses sociétés : grand atelier par la S.A. Dalloz Frères (lapidaires à Septmoncel), verrerie par l'usine de pipes Grappin Fils puis par un chauffagiste, diamanterie par la S.A.R.L. Tacchini (fabrique de boutons en bois puis en matière plastique, fondée en 1951), autres transformés en logements publics locatifs.

Cylindre hollandais en 1794. 8 cylindres et machine à papier continu avec sécheur à vapeur en 1835. 3 roues de côté et turbine des Ets Lahore (Gray) en 1850. Construction à l'usine des machines et des porte-pierres pour la taille sur meule cylindrique, à 16 broches en 1898, 41 en 1907, 71 en 1913, 91 vers 1925, 115 vers 1928, 151 en 1932. Machine automatique à 8 porte-pierres en 1933. Turbine Dumont en 1906, 3 en 1950, 1 au moins en 1992.

30 à 40 ouvriers en 1819, 130 en 1847. 300 ouvriers en 1894. 450 à 500 personnes vers 1920, 50 en 1932, 590 en 1941, 75 en 1963.

Période(s) principale(s) : 1er quart 19e siècle / 4e quart 19e siècle / 2e quart 20e siècle

Période(s) secondaire(s) : 1er quart 20e siècle / 3e quart 20e siècle

Auteur(s) de l'oeuvre :

Marius David (architecte, attribution par tradition orale)

Description

surface du site en m2 : 23 267

Eléments descriptifs

Murs : calcaire, béton, fer, brique creuse, moellon, pan de béton armé, pan de fer, parpaing de béton, béton armé, enduit

Toit : tuile mécanique, tuile plate, béton en couverture, fer en couverture, matériau synthétique en couverture

Étages : 2 étages de soubassement, 2 étages carrés, comble à surcroît

Élévation : élévation à travées

Type(s) de couverture : toit à longs pans ; toit à longs pans shed ; toit à longs pans shed appentis ; toit à longs pans shed appentis pignon couvert; toit à longs pans shed appentis pignon couvert pignon découvert; toit à longs pans shed appentis pignon couvert pignon découvert croupe; toit à longs pans shed appentis pignon couvert pignon découvert croupe demi-

croupe; toit à longs pans shed appentis pignon couvert pignon découvert croupe demi-croupe noue; toit à longs pans shed appentis pignon couvert pignon découvert croupe demi-croupe noue lanterneau

Escaliers : escalier dans-oeuvre, escalier tournant à retours avec jour, en maçonnerie; escalier de distribution extérieur, escalier droit, escalier en échelle, escalier symétrique, en maçonnerie

Autres organes de circulations : ascenseur

Sources documentaires

Documents figurés

- **St Claude (Jura) [plan d'ensemble du site].**

St Claude (Jura) [plan d'ensemble du site]. Dessin, 1897. Echelle 1:1000, par Tranchart, A. (géomètre)

Lieu de conservation : Collection particulière : René Chambard, Saint-Claude

- **[Taillerie, cristallerie et verrerie vues du nord-est], [milieu 20e siècle, vers 1951].**

[Taillerie, cristallerie et verrerie vues du nord-est], photographie, s.n., s.d. [milieu 20e siècle, vers 1951].

Lieu de conservation : Collection particulière : René Chambard, Saint-Claude

- **Une machine à tailler.**

Une machine à tailler. Photographie, s.d. [20e siècle].

Lieu de conservation : Collection particulière : René Chambard, Saint-Claude

- **[Vue d'ensemble de l'usine et du Pont de pierre depuis le sud-est].**

[Vue d'ensemble de l'usine et du Pont de pierre depuis le sud-est]. Photographie, s.d. [2e moitié 19e siècle, décennie 1870 ?].

Lieu de conservation : Collection particulière : René Chambard, Saint-Claude

- **Petite équipe [à] marcassite. Machine à polir. Ensemble définitif, coupe et élévations.**

Petite équipe [à] marcassite. Machine à polir. Ensemble définitif, coupe et élévations. Dessin, 1947. Echelle 1:5, par Chambard, René (ingénieur)

Lieu de conservation : Collection particulière : René Chambard, Saint-Claude

- **Calibre à brillants avec en-tête des Ets Emile Dalloz.**

Calibre à brillants avec en-tête des Ets Emile Dalloz. Dessin imprimé, s.d. [1er quart 20e siècle, entre 1912 et 1924].

Lieu de conservation : Collection particulière : René Chambard, Saint-Claude

- **[Vue d'ensemble de l'usine depuis le Pont de pierre].**

[Vue d'ensemble de l'usine depuis le Pont de pierre]. Photographie, s.d. [1er quart 20e siècle, entre 1905 et 1912].

Lieu de conservation : Collection particulière : René Chambard, Saint-Claude

- **[Vue d'ensemble de l'usine depuis le Pont de pierre].**

[Vue d'ensemble de l'usine depuis le Pont de pierre]. Photographie, s.d. [1ère moitié 20e siècle, décennie 1920], par Manias (?), photographe

Lieu de conservation : Direction régionale des Affaires culturelles de Franche-Comté, Service régional de l'Inventaire général, Besançon- Cote du document : Fonds Manias, MA390056PY

- **[Portrait d'Emile Dalloz].**

[Portrait d'Emile Dalloz]. Photographie, s.d. [1er quart 20e siècle].

Lieu de conservation : Collection particulière : René Chambard, Saint-Claude

- **Saint-Claude (Jura).- Le Viaduc sur la Bienne.**

Saint-Claude (Jura).- Le Viaduc sur la Bienne. Carte postale, s.d. [1er quart 20e siècle, entre 1905 et 1912]. E. Malfroy éd., Saint-Claude, par Malfroy, E. (photographe)

Lieu de conservation : Collection particulière : Gérard Chapel, Saint-Claude

- **Papier à en-tête des Ets Emile Dalloz & Fils.**

Papier à en-tête des Ets Emile Dalloz & Fils. Dessin imprimé, s.d. [1er quart 20e siècle, décennie 1910].

Lieu de conservation : Collection particulière : René Chambard, Saint-Claude

- **[Carte publicitaire des Ets Emile Dalloz].**

[Carte publicitaire des Ets Emile Dalloz]. Carte postale, s.d. [1er quart 20e siècle, entre 1917 et 1924].

Lieu de conservation : Collection particulière : René Chambard, Saint-Claude

- **Extrait du plan de la Rivière de Bienne [...] [plan-masse partiel de l'usine].**

Extrait du plan de la Rivière de Bienne [...] [plan-masse partiel de l'usine]. Dessin, 1906. Echelle 1:400, par Messin (ingénieur)

Lieu de conservation : Archives départementales du Jura, Montmorot

- **Rivière de Bienne [...] Réglementation des Usines Sous le Pré et de la Coupe. Plan parcellaire [détail].**

Rivière de Bienne [...] Réglementation des Usines Sous le Pré et de la Coupe. Plan parcellaire [détail]. Dessin, 1867. Echelle 1:500, par Toussaint (conducteur de travaux)

Lieu de conservation : Archives départementales du Jura, Montmorot

- **[Vue d'ensemble de l'usine depuis le Pont de pierre].**

[Vue d'ensemble de l'usine depuis le Pont de pierre]. Photographie, s.d. [1ère moitié 20e siècle, décennie 1920], par Manias (? , photographe)

Lieu de conservation : Direction régionale des Affaires culturelles de Franche-Comté, Service régional de l'Inventaire général, Besançon- Cote du document : Fonds Manias, MA390055PY

- **Vue d'ensemble du quartier et de l'usine avant la construction de la passerelle.**

Vue d'ensemble du quartier et de l'usine avant la construction de la passerelle. Photographie, s.d. [limite 19e siècle 20e siècle, entre 1880 et 1905], par Morand, Lucien (industriel)

Lieu de conservation : Collection particulière : René Chambard, Saint-Claude

- **[Vue d'ensemble de l'usine et du Pont de pierre depuis le sud-est].**

[Vue d'ensemble de l'usine et du Pont de pierre depuis le sud-est]. Photographie, s.d. [2e moitié 19e siècle, décennies 1870-1880].

Lieu de conservation : Archives municipales, Saint-Claude

- **Saint-Claude (Jura). 1er Usines de Sous-le-Pré. 2e Le grand Viaduc. 3e Quartier de la Gare.**

Saint-Claude (Jura). 1er Usines de Sous-le-Pré. 2e Le grand Viaduc. 3e Quartier de la Gare. Carte postale, s.d. [1er quart 20e siècle, entre 1912 et 1917], par Mandrillon, E. (photographe)

Lieu de conservation : Archives municipales, Saint-Claude

Informations complémentaires

- **Voir le dossier numérisé** : <https://patrimoine.bourgognefranche-comte.fr/gtrudov/IA39000394/index.htm>

Thématiques : patrimoine industriel du Jura

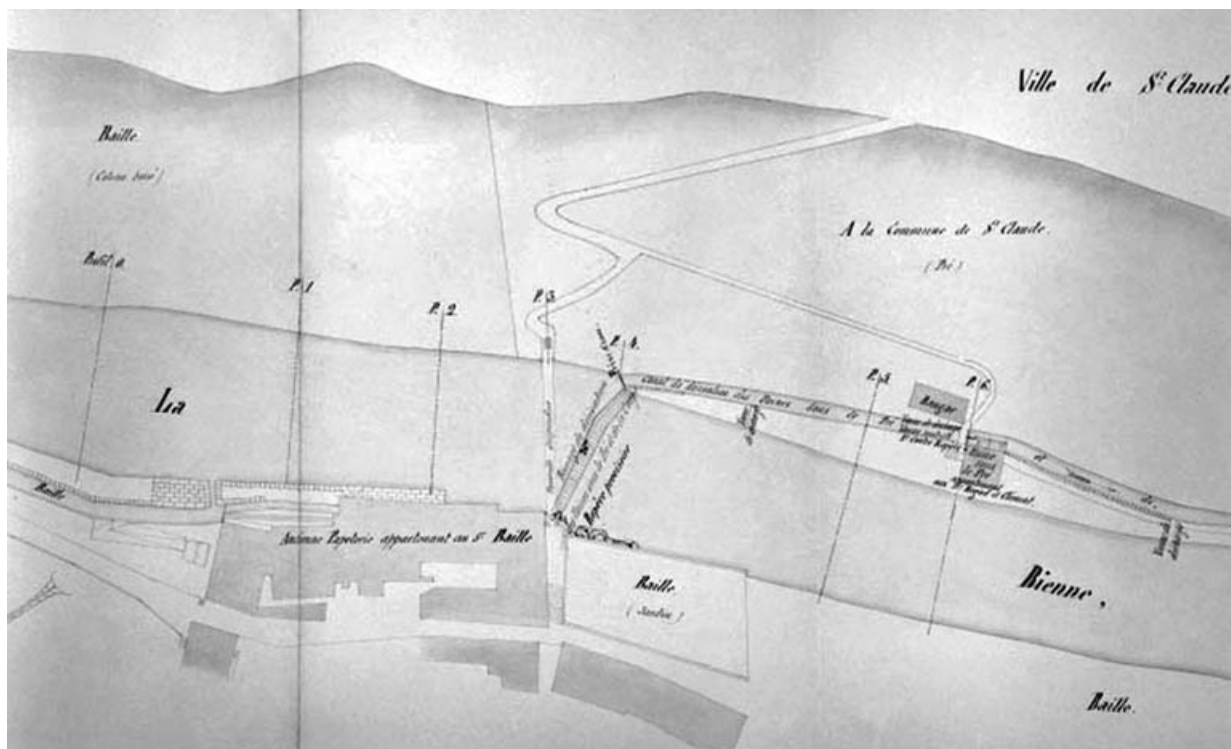
Aire d'étude et canton : Jura

Hydrographie : dérivation de la Bienne

Dénomination : usine à papier, usine de tableterie, usine de taille de pierre pour la joaillerie et l'industrie

Parties constituantes non étudiées : bureau, bâtiment d'eau, transformateur, atelier de fabrication, entrepôt industriel, magasin industriel, réservoir industriel, atelier de conditionnement, atelier de réparation, passerelle, canal, barrage, garage, entrepôt commercial

© Région Bourgogne-Franche-Comté, Inventaire du patrimoine



Rivière de Bienne [...] Réglementation des Usines Sous le Pré et de la Coupe. Plan parcellaire [détail].
39, Saint-Claude, 1 à 23 rue de la Papeterie

Source :

Dessin, 1867. Echelle 1:500, par Toussaint (conducteur de travaux). Lieu de conservation : Archives départementales du Jura, Montmorot

Lieu de conservation : Archives départementales du Jura, Montmorot

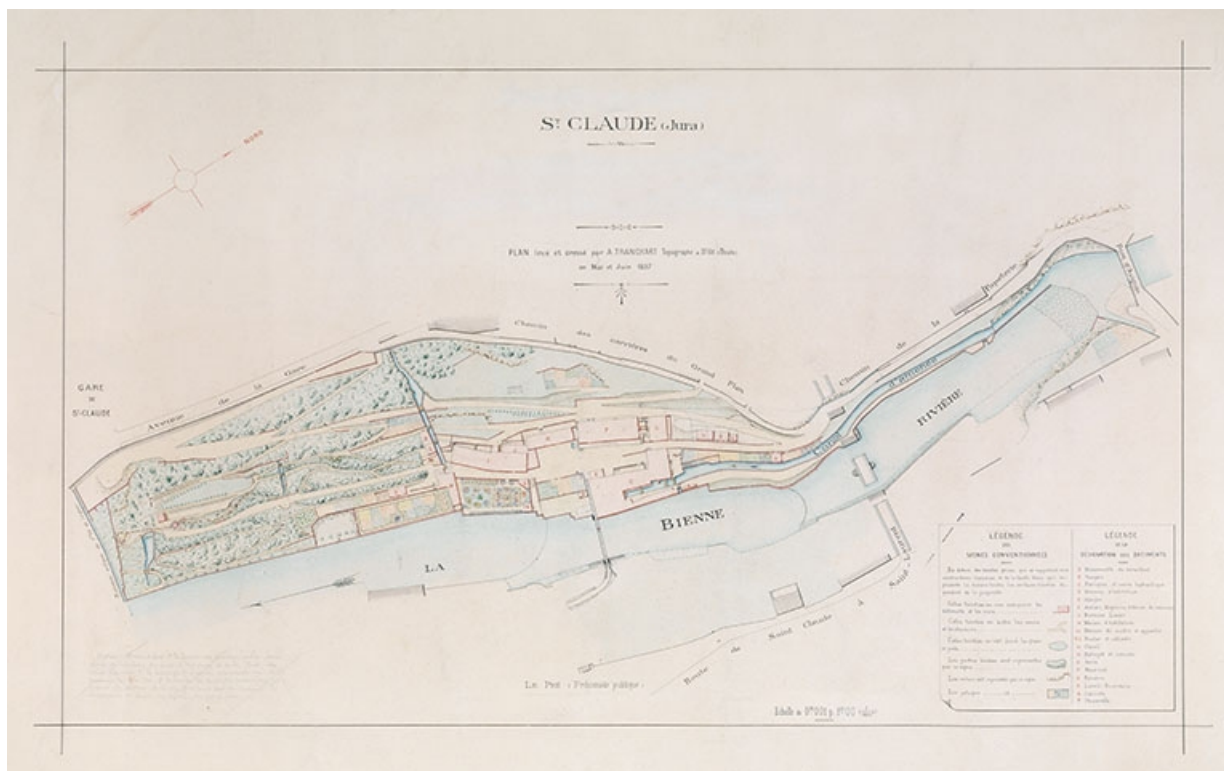
N° de l'illustration : 19943900411X

Date : 1994

Auteur : Jérôme Mongreville

Reproduction soumise à autorisation du titulaire des droits d'exploitation

© Région Bourgogne-Franche-Comté, Inventaire du patrimoine



St Claude (Jura) [plan d'ensemble du site].

39, Saint-Claude, 1 à 23 rue de la Papeterie

Source :

Dessin, 1897. Echelle 1:1000, par Tranchart, A. (géomètre). Lieu de conservation : collection particulière : René Chambard, Saint-Claude

Lieu de conservation : Collection particulière : René Chambard, Saint-Claude

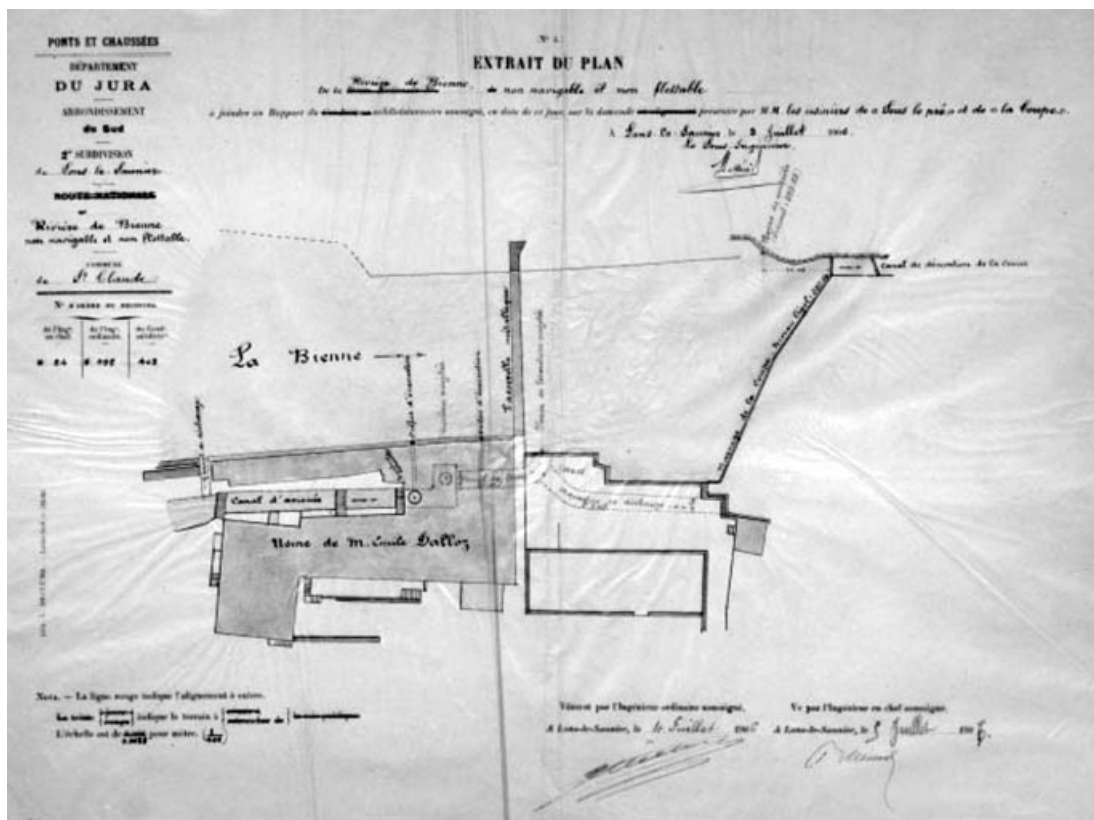
N° de l'illustration : 19923900154VA

Date : 1992

Auteur : Jérôme Mongreville

Reproduction soumise à autorisation du titulaire des droits d'exploitation

© Région Bourgogne-Franche-Comté, Inventaire du patrimoine



Extrait du plan de la Rivière de Bièvre [...] [plan-masse partiel de l'usine].

39, Saint-Claude, 1 à 23 rue de la Papeterie

Source :

Dessin, 1906. Echelle 1:400, par Messin (ingénieur). Lieu de conservation : Archives départementales du Jura, Montmorot

Lieu de conservation : Archives départementales du Jura, Montmorot

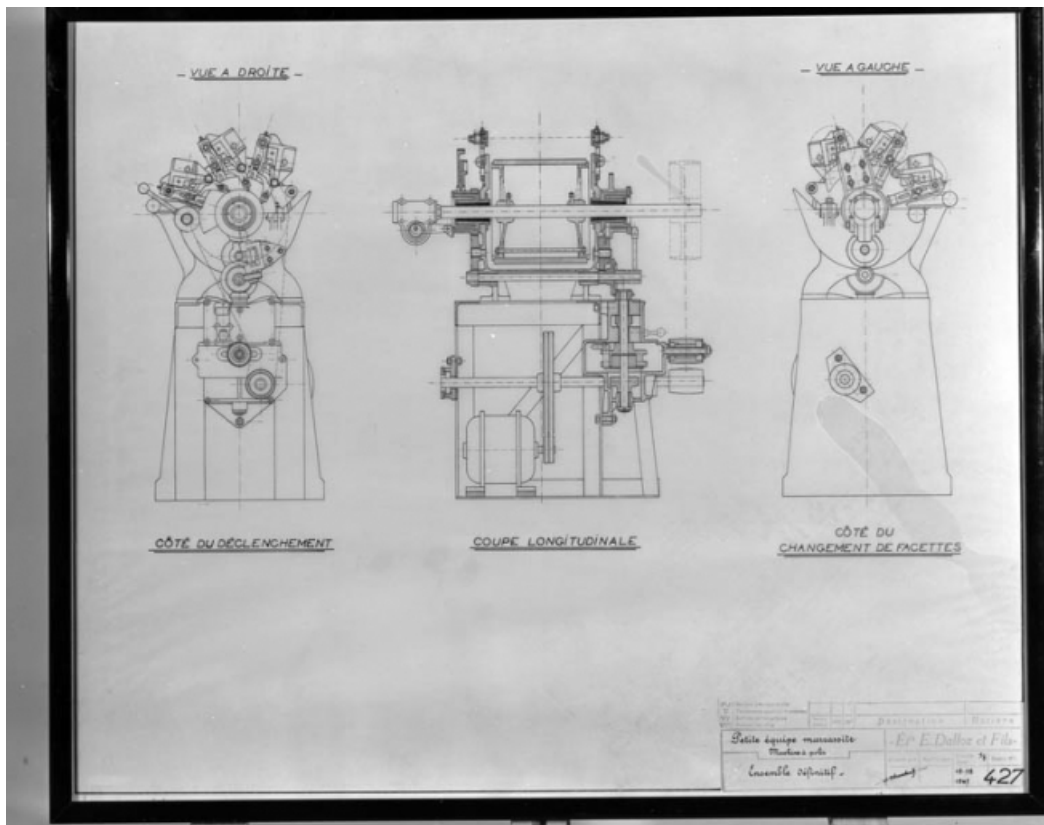
N° de l'illustration : 19943900422X

Date : 1994

Auteur : Jérôme Mongreville

Reproduction soumise à autorisation du titulaire des droits d'exploitation

© Région Bourgogne-Franche-Comté, Inventaire du patrimoine



Petite équipe [à] marcassite. Machine à polir. Ensemble définitif, coupe et élévations.
39, Saint-Claude, 1 à 23 rue de la Papeterie

Source :

Dessin, 1947. Echelle 1:5, par Chambard, René (ingénieur). Lieu de conservation : collection particulière : René Chambard, Saint-Claude

Lieu de conservation : Collection particulière : René Chambard, Saint-Claude

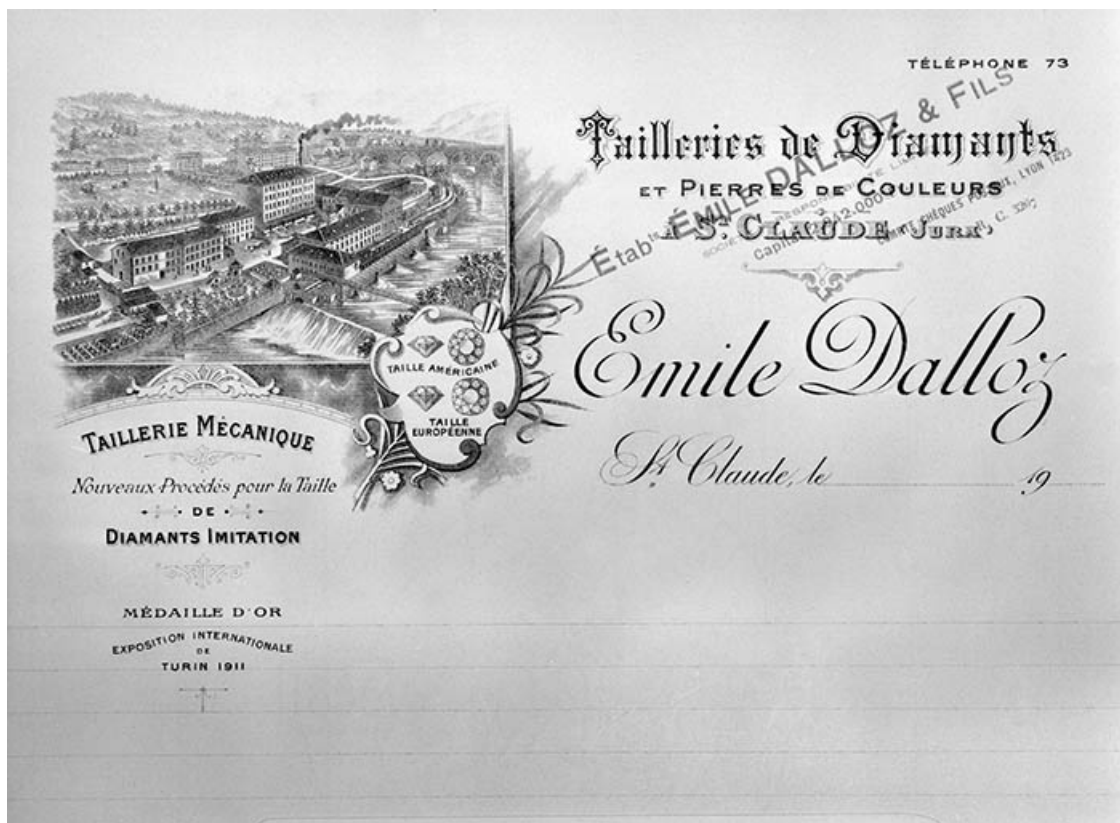
N° de l'illustration : 19923900155V

Date : 1992

Auteur : Jérôme Mongreville

Reproduction soumise à autorisation du titulaire des droits d'exploitation

© Région Bourgogne-Franche-Comté, Inventaire du patrimoine



Papier à en-tête des Ets Emile Dalloz & Fils.

39, Saint-Claude, 1 à 23 rue de la Papeterie

Source :

Dessin imprimé, s.d. [1er quart 20e siècle, décennie 1910]. Lieu de conservation : collection particulière : René Chambard, Saint-Claude

Lieu de conservation : Collection particulière : René Chambard, Saint-Claude

N° de l'illustration : 19923900024X

Date : 1992

Auteur : Jérôme Mongreville

Reproduction soumise à autorisation du titulaire des droits d'exploitation

© Région Bourgogne-Franche-Comté, Inventaire du patrimoine



Calibre à brillants avec en-tête des Ets Emile Dalloz.

39, Saint-Claude, 1 à 23 rue de la Papeterie

Source :

Dessin imprimé, s.d. [1er quart 20e siècle, entre 1912 et 1924]. Lieu de conservation : collection particulière : René Chambard, Saint-Claude

Lieu de conservation : Collection particulière : René Chambard, Saint-Claude

N° de l'illustration : 19923900023X

Date : 1992

Auteur : Jérôme Mongreville

Reproduction soumise à autorisation du titulaire des droits d'exploitation

© Région Bourgogne-Franche-Comté, Inventaire du patrimoine



[Vue d'ensemble de l'usine et du Pont de pierre depuis le sud-est].

39, Saint-Claude, 1 à 23 rue de la Papeterie

Source :

Photographie, s.d. [2e moitié 19e siècle, décennie 1870 ?]. Lieu de conservation : collection particulière : René Chambard, Saint-Claude

Lieu de conservation : Collection particulière : René Chambard, Saint-Claude

N° de l'illustration : 19923900018X

Date : 1992

Auteur : Jérôme Mongreville (reproduction)

Reproduction soumise à autorisation du titulaire des droits d'exploitation

© Région Bourgogne-Franche-Comté, Inventaire du patrimoine



[Vue d'ensemble de l'usine et du Pont de pierre depuis le sud-est].

39, Saint-Claude, 1 à 23 rue de la Papeterie

Source :

Photographie, s.d. [2e moitié 19e siècle, décennies 1870-1880]. Lieu de conservation : Archives communales, Saint-Claude

Lieu de conservation : Archives communales, Saint-Claude

N° de l'illustration : 19923900047X

Date : 1992

Auteur : Jérôme Mongreville (reproduction)

Reproduction soumise à autorisation du titulaire des droits d'exploitation

© Région Bourgogne-Franche-Comté, Inventaire du patrimoine



Vue d'ensemble du quartier et de l'usine avant la construction de la passerelle.

39, Saint-Claude, 1 à 23 rue de la Papeterie

Source :

Photographie, s.d. [limite 19e siècle 20e siècle, entre 1880 et 1905], par Morand, Lucien (industriel). Lieu de

conservation : collection particulière : René Chambard, Saint-Claude

Lieu de conservation : Collection particulière : René Chambard, Saint-Claude

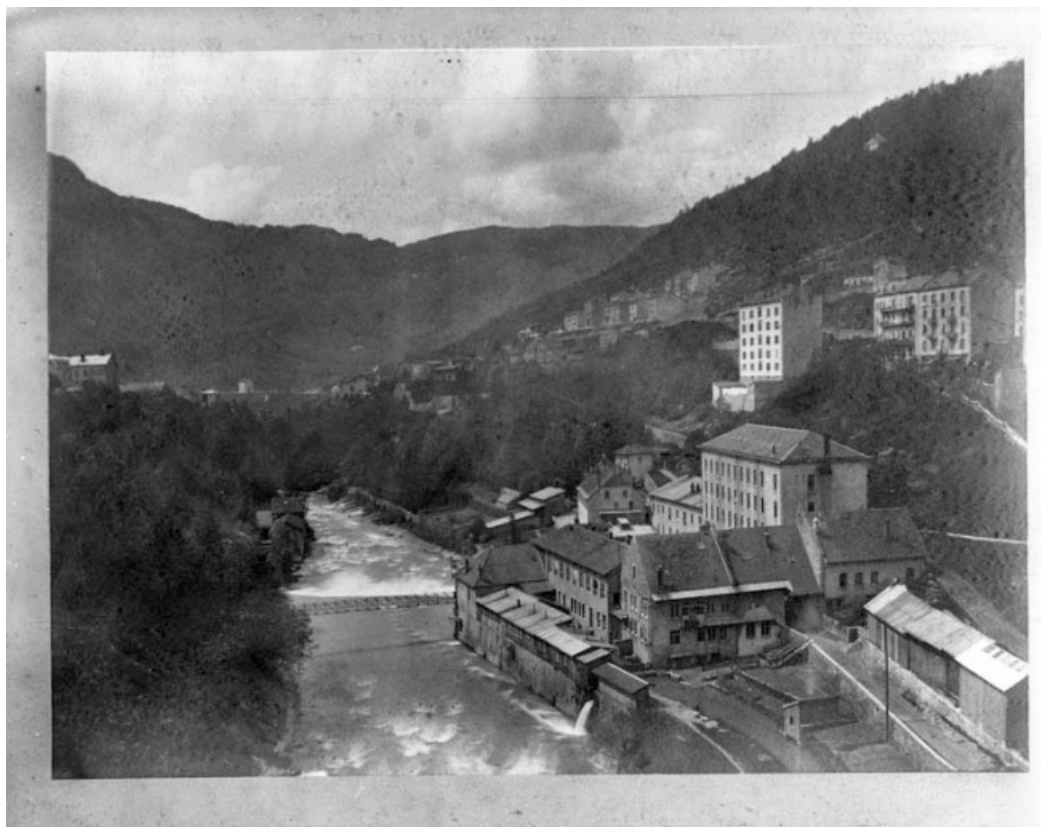
N° de l'illustration : 19923900019X

Date : 1992

Auteur : Jérôme Mongreville (reproduction)

Reproduction soumise à autorisation du titulaire des droits d'exploitation

© Région Bourgogne-Franche-Comté, Inventaire du patrimoine



[Vue d'ensemble de l'usine depuis le Pont de pierre].

39, Saint-Claude, 1 à 23 rue de la Papeterie

Source :

Photographie, s.d. [1er quart 20e siècle, entre 1905 et 1912]. Lieu de conservation : collection particulière : René Chambard, Saint-Claude

Lieu de conservation : Collection particulière : René Chambard, Saint-Claude

N° de l'illustration : 19923900156V

Date : 1992

Auteur : Jérôme Mongreville (reproduction)

Reproduction soumise à autorisation du titulaire des droits d'exploitation

© Région Bourgogne-Franche-Comté, Inventaire du patrimoine



Saint-Claude (Jura).- Le Viaduc sur la Bienne.

39, Saint-Claude, 1 à 23 rue de la Papeterie

Source :

Carte postale, s.d. [1er quart 20e siècle, entre 1905 et 1912]. E. Malfroy éd., Saint-Claude, par Malfroy, E. (photographe). Lieu de conservation : collection particulière : Gérard Chapel, Saint-Claude

Lieu de conservation : Collection particulière : Gérard Chapel, Saint-Claude

N° de l'illustration : 19923900174X

Date : 1992

Auteur : Jérôme Mongreville (reproduction)

Reproduction soumise à autorisation du titulaire des droits d'exploitation

© Région Bourgogne-Franche-Comté, Inventaire du patrimoine



Saint-Claude (Jura). 1er Usines de Sous-le-Pré. 2e Le grand Viaduc. 3e Quartier de la Gare.

39, Saint-Claude, 1 à 23 rue de la Papeterie

Source :

Carte postale, s.d. [1er quart 20e siècle, entre 1912 et 1917], par Mandrillon, E. (photographe). Lieu de conservation : Archives communales, Saint-Claude

Lieu de conservation : Archives communales, Saint-Claude

N° de l'illustration : 19923900045X

Date : 1992

Auteur : Jérôme Mongreville (reproduction)

Reproduction soumise à autorisation du titulaire des droits d'exploitation

© Région Bourgogne-Franche-Comté, Inventaire du patrimoine



Etablissements **EMILE DALLOZ**
ETAB^S EMILE DALLOZ & FILS
TAILLERIE DE DIAMANTS & PIERRES IMITATIONS
SOCIÉTÉ ANONYME RESPONSABILITÉ LIMITÉE
Capital 2.249.000 Fr.
SAINT-CLAUDE (Jura, France)
R. C. 3267

[Carte publicitaire des Ets Emile Dalloz].
39, Saint-Claude, 1 à 23 rue de la Papeterie

Source :

Carte postale, s.d. [1er quart 20e siècle, entre 1917 et 1924]. Lieu de conservation : collection particulière : René Chambard, Saint-Claude

Lieu de conservation : Collection particulière : René Chambard, Saint-Claude

N° de l'illustration : 19923900020X

Date : 1992

Auteur : Jérôme Mongreville (reproduction)

Reproduction soumise à autorisation du titulaire des droits d'exploitation

© Région Bourgogne-Franche-Comté, Inventaire du patrimoine



[Vue d'ensemble de l'usine depuis le Pont de pierre].

39, Saint-Claude, 1 à 23 rue de la Papeterie

Source :

Photographie, s.d. [1ère moitié 20e siècle, décennie 1920], par Manias (? , photographe). Lieu de conservation : Région Bourgogne-Franche-Comté, Service Inventaire et Patrimoine, Besançon. Cote : Fonds Manias, MA390055PY

Lieu de conservation : Direction régionale des Affaires culturelles de Franche-Comté, Service régional de l'Inventaire général, Besançon - Cote du document : Fonds Manias, MA390055PY

N° de l'illustration : 19963900173XI

Date : 1996

Auteur : Jérôme Mongreville (reproduction)

Reproduction soumise à autorisation du titulaire des droits d'exploitation

© Région Bourgogne-Franche-Comté, Inventaire du patrimoine



[Vue d'ensemble de l'usine depuis le Pont de pierre].

39, Saint-Claude, 1 à 23 rue de la Papeterie

Source :

Photographie, s.d. [1ère moitié 20e siècle, décennie 1920], par Manias (? , photographe). Lieu de conservation : Région Bourgogne-Franche-Comté, Service Inventaire et Patrimoine, Besançon. Cote : Fonds Manias, MA390056PY

Lieu de conservation : Direction régionale des Affaires culturelles de Franche-Comté, Service régional de l'Inventaire général, Besançon - Cote du document : Fonds Manias, MA390056PY

N° de l'illustration : 19963900174XI

Date : 1996

Auteur : Jérôme Mongreville (reproduction)

Reproduction soumise à autorisation du titulaire des droits d'exploitation

© Région Bourgogne-Franche-Comté, Inventaire du patrimoine



[Taillerie, cristallerie et verrerie vues du nord-est].

Source :

Photographie, s.d. [milieu 20e siècle, vers 1951]. Lieu de conservation : collection particulière : René Chambard, Saint-Claude

Lieu de conservation : Collection particulière : René Chambard, Saint-Claude

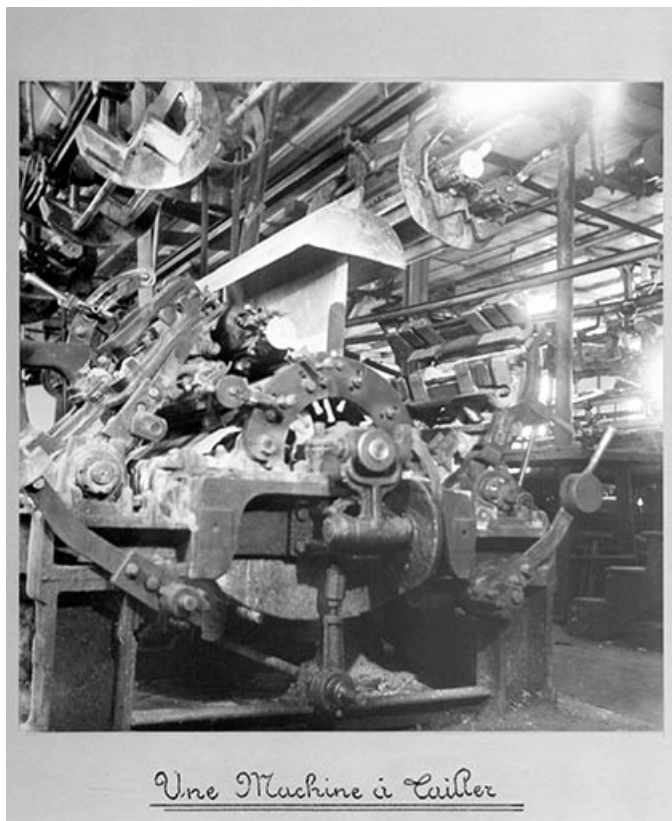
N° de l'illustration : 19923900021X

Date : 1992

Auteur : Jérôme Mongreville (reproduction)

Reproduction soumise à autorisation du titulaire des droits d'exploitation

© Région Bourgogne-Franche-Comté, Inventaire du patrimoine



Une machine à tailler.

39, Saint-Claude, 1 à 23 rue de la Papeterie

Source :

Photographie, s.d. [20e siècle]. Lieu de conservation : collection particulière : René Chambard, Saint-Claude

Lieu de conservation : Collection particulière : René Chambard, Saint-Claude

N° de l'illustration : 19923900025X

Date : 1992

Auteur : Jérôme Mongreville (reproduction)

Reproduction soumise à autorisation du titulaire des droits d'exploitation

© Région Bourgogne-Franche-Comté, Inventaire du patrimoine



[Portrait d'Emile Dalloz].

39, Saint-Claude, 1 à 23 rue de la Papeterie

Source :

Photographie, s.d. [1er quart 20e siècle]. Lieu de conservation : collection particulière : René Chambard, Saint-Claude

Lieu de conservation : Collection particulière : René Chambard, Saint-Claude

N° de l'illustration : 19923900065X

Date : 1992

Auteur : Jérôme Mongreville (reproduction)

Reproduction soumise à autorisation du titulaire des droits d'exploitation

© Région Bourgogne-Franche-Comté, Inventaire du patrimoine



Vue d'ensemble du site depuis le sud-est.

39, Saint-Claude, 1 à 23 rue de la Papeterie

N° de l'illustration : 19923901350ZA

Date : 1992

Auteur : Laurent Poupard

Reproduction soumise à autorisation du titulaire des droits d'exploitation

© Région Bourgogne-Franche-Comté, Inventaire du patrimoine



Vue d'ensemble du site depuis le sud.

39, Saint-Claude, 1 à 23 rue de la Papeterie

N° de l'illustration : 19923901362ZA

Date : 1992

Auteur : Laurent Poupard

Reproduction soumise à autorisation du titulaire des droits d'exploitation

© Région Bourgogne-Franche-Comté, Inventaire du patrimoine



Vue d'ensemble du site depuis le nord-est.

39, Saint-Claude, 1 à 23 rue de la Papeterie

N° de l'illustration : 19923900731X

Date : 1992

Auteur : Jérôme Mongreville

Reproduction soumise à autorisation du titulaire des droits d'exploitation

© Région Bourgogne-Franche-Comté, Inventaire du patrimoine



Vue d'ensemble de l'usine et des logements anciens, depuis le sud-est.

39, Saint-Claude, 1 à 23 rue de la Papeterie

N° de l'illustration : 19923900730X

Date : 1992

Auteur : Jérôme Mongreville

Reproduction soumise à autorisation du titulaire des droits d'exploitation

© Région Bourgogne-Franche-Comté, Inventaire du patrimoine



Logement d'ouvriers et logement patronal Dalloz : façade antérieure.

39, Saint-Claude, 1 à 23 rue de la Papeterie

N° de l'illustration : 19923900734X

Date : 1992

Auteur : Jérôme Mongreville

Reproduction soumise à autorisation du titulaire des droits d'exploitation

© Région Bourgogne-Franche-Comté, Inventaire du patrimoine



Logement d'ouvriers et logement patronal Dalloz : façade antérieure de trois quarts droite.
39, Saint-Claude, 1 à 23 rue de la Papeterie

N° de l'illustration : 19923900747V

Date : 1992

Auteur : Jérôme Mongreville

Reproduction soumise à autorisation du titulaire des droits d'exploitation

© Région Bourgogne-Franche-Comté, Inventaire du patrimoine



Logement d'ouvriers Dalloz : façade postérieure.

39, Saint-Claude, 1 à 23 rue de la Papeterie

N° de l'illustration : 19923900746X

Date : 1992

Auteur : Jérôme Mongreville

Reproduction soumise à autorisation du titulaire des droits d'exploitation

© Région Bourgogne-Franche-Comté, Inventaire du patrimoine



Logement patronal Dalloz : façade postérieure.

39, Saint-Claude, 1 à 23 rue de la Papeterie

N° de l'illustration : 19923900745X

Date : 1992

Auteur : Jérôme Mongreville

Reproduction soumise à autorisation du titulaire des droits d'exploitation

© Région Bourgogne-Franche-Comté, Inventaire du patrimoine



Internat de l'école de formation Dalloz : façade antérieure.

39, Saint-Claude, 1 à 23 rue de la Papeterie

N° de l'illustration : 19923900748V

Date : 1992

Auteur : Jérôme Mongreville

Reproduction soumise à autorisation du titulaire des droits d'exploitation

© Région Bourgogne-Franche-Comté, Inventaire du patrimoine



Internat de l'école de formation Dalloz : façade postérieure de trois quarts droite.
39, Saint-Claude, 1 à 23 rue de la Papeterie

N° de l'illustration : 19923900743X

Date : 1992

Auteur : Jérôme Mongreville

Reproduction soumise à autorisation du titulaire des droits d'exploitation

© Région Bourgogne-Franche-Comté, Inventaire du patrimoine



Vue d'ensemble de la taillerie, de la cristallerie et de la verrerie Dalloz, depuis le nord-est.
39, Saint-Claude, 1 à 23 rue de la Papeterie

N° de l'illustration : 19923900732X

Date : 1992

Auteur : Jérôme Mongreville

Reproduction soumise à autorisation du titulaire des droits d'exploitation

© Région Bourgogne-Franche-Comté, Inventaire du patrimoine



Cristallerie et verrerie Dalloz : façade postérieure de trois quarts gauche.

39, Saint-Claude, 1 à 23 rue de la Papeterie

N° de l'illustration : 19923900750V

Date : 1992

Auteur : Jérôme Mongreville

Reproduction soumise à autorisation du titulaire des droits d'exploitation

© Région Bourgogne-Franche-Comté, Inventaire du patrimoine



Cristallerie Dalloz : façade antérieure de trois quarts gauche.
39, Saint-Claude, 1 à 23 rue de la Papeterie

N° de l'illustration : 19923900737X

Date : 1992

Auteur : Jérôme Mongreville

Reproduction soumise à autorisation du titulaire des droits d'exploitation

© Région Bourgogne-Franche-Comté, Inventaire du patrimoine



Taillerie Dalloz : façade antérieure de trois quarts gauche.

39, Saint-Claude, 1 à 23 rue de la Papeterie

N° de l'illustration : 19923900738X

Date : 1992

Auteur : Jérôme Mongreville

Reproduction soumise à autorisation du titulaire des droits d'exploitation

© Région Bourgogne-Franche-Comté, Inventaire du patrimoine



Diamanterie Dalloz (actuelle usine Tacchini) : façades antérieure et latérale droite.
39, Saint-Claude, 1 à 23 rue de la Papeterie

N° de l'illustration : 19923900749V

Date : 1992

Auteur : Jérôme Mongreville

Reproduction soumise à autorisation du titulaire des droits d'exploitation

© Région Bourgogne-Franche-Comté, Inventaire du patrimoine



Diamanterie Dalloz : façade postérieure.

39, Saint-Claude, 1 à 23 rue de la Papeterie

N° de l'illustration : 19923900742X

Date : 1992

Auteur : Jérôme Mongreville

Reproduction soumise à autorisation du titulaire des droits d'exploitation

© Région Bourgogne-Franche-Comté, Inventaire du patrimoine



Diamanterie Dalloz : partie gauche de la façade postérieure.

39, Saint-Claude, 1 à 23 rue de la Papeterie

N° de l'illustration : 19923900740X

Date : 1992

Auteur : Jérôme Mongreville

Reproduction soumise à autorisation du titulaire des droits d'exploitation

© Région Bourgogne-Franche-Comté, Inventaire du patrimoine



Diamanterie Dalloz : partie droite de la façade postérieure.

39, Saint-Claude, 1 à 23 rue de la Papeterie

N° de l'illustration : 19923900741X

Date : 1992

Auteur : Jérôme Mongreville

Reproduction soumise à autorisation du titulaire des droits d'exploitation

© Région Bourgogne-Franche-Comté, Inventaire du patrimoine



Bureau Dalloz : façades postérieure et latérale gauche.

39, Saint-Claude, 1 à 23 rue de la Papeterie

N° de l'illustration : 19923900744X

Date : 1992

Auteur : Jérôme Mongreville

Reproduction soumise à autorisation du titulaire des droits d'exploitation

© Région Bourgogne-Franche-Comté, Inventaire du patrimoine



Bureau Dalloz : façades postérieure et latérale gauche.

39, Saint-Claude, 1 à 23 rue de la Papeterie

N° de l'illustration : 19923900735X

Date : 1992

Auteur : Jérôme Mongreville

Reproduction soumise à autorisation du titulaire des droits d'exploitation

© Région Bourgogne-Franche-Comté, Inventaire du patrimoine