

## USINE DE TABLETTERIE (USINE DE TOURNERIE) GROS ET CIE

Bourgogne-Franche-Comté, Jura  
Vaux-lès-Saint-Claude

Dossier IA39000385 réalisé en 1990 revu en  
1992

Auteur(s) : Laurent Poupard



### Historique

Le 3 mai 1889, une société en nom collectif est créée entre Joseph-Alfred Gros-Tabussiat et Charles-Henri Patel. Disposant d'un fonds social de 5 000 F, elle a pour but la fabrication et le commerce des bâtons et perches pour l'industrie textile et celle de la teinturerie. Elle devient société Gros et Cie le 8 avril 1893 avec l'entrée de Paul-César-Emile Gros-Tabussiat et son fonds social est porté à 9 000 F. Remplaçant une maison attestée en 1812, un atelier de fabrication est édifié avant 1911, l'utilisation de l'énergie électrique y permettant la location de places. Le bâtiment est, entre les deux guerres, agrandi vers la voie ferrée par la construction d'un bureau avec logement à l'étage carré. Il dispose d'entrepôts bâtis vers 1911 et 1926. Dans les années 1960, la fabrication de perches et bâtons est représentée en France par trois établissements : deux à Vaux et un à Charix (Ain). Le bois (tilleul pour les perches, noisetier, frêne et bambou pour les bâtons) est séché, écorcé, redressé, débarrassé de ses noeuds puis poli. Il est expédié en Belgique et aux USA. La mécanisation des opérations permet la production d'articles de tournerie générale : manches d'outils, barres, etc. Vers 1960 a lieu une reconversion partielle avec l'achat d'une presse à injecter, installée dans un petit atelier bâti pour l'occasion, et destinée à fabriquer des étuis à lunettes et des jouets. La S.A. Gros et Cie disparaît en 1984.

Jusqu'à une cinquantaine de personnes dans les années 1930 (travail saisonnier), une vingtaine en 1949, 4 ou 5 en 1984.

**Période(s) principale(s) :** 1er quart 20e siècle

### Description

Toit en appentis couvert de tôle ondulée pour le bâtiment du four (aux murs alliant moellon calcaire et brique creuse), le hangar et l'atelier de la première presse à injecter (aux murs en parpaing de béton). Entrepôt industriel au sud-est : pan de bois et essentage de planches. ; surface du site en m<sup>2</sup> : 2 118

### Éléments descriptifs

**Murs :** calcaire, brique creuse, béton, bois, moellon, parpaing de béton, pan de bois, enduit partiel, essentage de planches

**Toit :** tuile mécanique, tôle ondulée

**Étages :** étage de soubassement, étage en surcroît

**Couvrement :** charpente en bois apparente

**Élévation :** élévation à travées

**Escaliers :** escalier de distribution extérieur, escalier droit, en charpente métallique

**Énergie utilisée :** énergie électrique, achetée

### Sources documentaires

#### Documents figurés

• **Vaux-lès-St-Claude (Jura) - La Gare et l'Usine Gros et Cie.**

Vaux-lès-St-Claude (Jura) - La Gare et l'Usine Gros et Cie. Carte postale en couleur, s.d. [limite 19e siècle 20e siècle, avant 1907]. F. Molard éd.

Lieu de conservation : Collection particulière

## Informations complémentaires

- **Voir le dossier numérisé** : <https://patrimoine.bourgognefranche-comte.fr/gtrudov/IA39000385/index.htm>

**Éléments remarquables** : atelier de fabrication

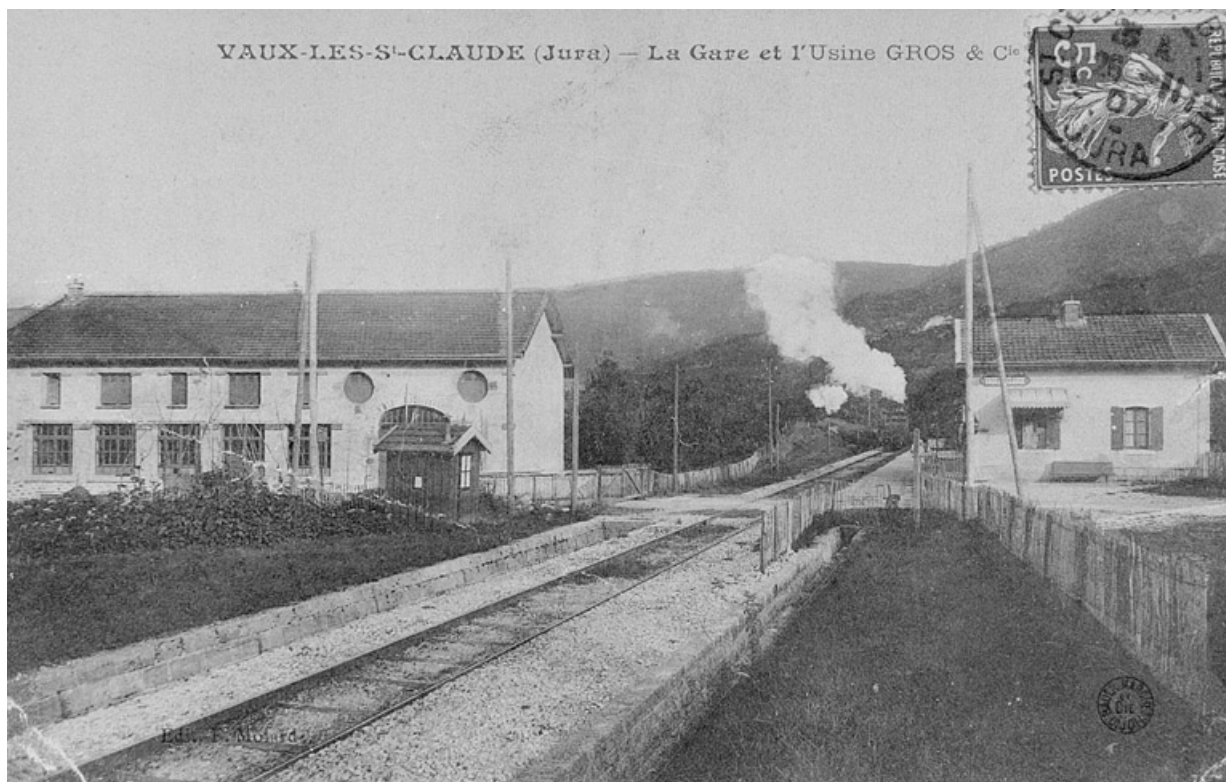
**Thématiques** : patrimoine industriel du Jura

**Aire d'étude et canton** : Saint-Claude périphérie

**Dénomination** : usine de tableterie

**Parties constituantes non étudiées** : bureau, atelier de fabrication, four, entrepôt industriel, magasin industriel, logement, hangar industriel

© Région Bourgogne-Franche-Comté, Inventaire du patrimoine



**Vaux-lès-St-Claude (Jura) - La Gare et l'Usine Gros et Cie.**  
39, Vaux-lès-Saint-Claude

**Source :**

**Carte postale en couleur, s.d. [limite 19e siècle 20e siècle, avant 1907]. F. Molard éd. Lieu de conservation : collection particulière**

Lieu de conservation : Collection particulière

N° de l'illustration : 19883900424X

Date : 1988

Auteur : Yves Sancey (reproduction)

Reproduction soumise à autorisation du titulaire des droits d'exploitation

© Région Bourgogne-Franche-Comté, Inventaire du patrimoine



**Vue d'ensemble depuis le sud.**

39, Vaux-lès-Saint-Claude

N° de l'illustration : 19903900511Z

Date : 1990

Auteur : Laurent Poupard

Reproduction soumise à autorisation du titulaire des droits d'exploitation

© Région Bourgogne-Franche-Comté, Inventaire du patrimoine



**Façade antérieure vue de trois quarts droit.**

39, Vaux-lès-Saint-Claude

N° de l'illustration : 19903900512ZA

Date : 1990

Auteur : Laurent Poupard

Reproduction soumise à autorisation du titulaire des droits d'exploitation

© Région Bourgogne-Franche-Comté, Inventaire du patrimoine



**Façade antérieure vue de trois quarts gauche.**  
39, Vaux-lès-Saint-Claude

N° de l'illustration : 19903900513ZA

Date : 1990

Auteur : Laurent Poupard

Reproduction soumise à autorisation du titulaire des droits d'exploitation

© Région Bourgogne-Franche-Comté, Inventaire du patrimoine