

HÔTEL DE VOYAGEURS, USINE DE TAILLE DE PIERRE POUR LA JOAILLERIE ET L'INDUSTRIE DALLOZ FRÈRES

Bourgogne-Franche-Comté, Jura
Septmoncel
place Dalloz

Dossier IA39000382 réalisé en 1991 revu en 1993

Auteur(s) : Laurent Poupard



Historique

Maison attestée sur le plan cadastral napoléonien de 1812 (E 974, 975) mais certainement rebâtie vers le milieu du 19^e siècle. Hôtel de la Croix d'Or, elle devient hôtel Dalloz après son achat par cette famille vers 1906. Fernand et Alfred Dalloz y fondent en 1916 la maison Dalloz, spécialisée dans le travail des pierres fausses, et surélèvent le bâtiment d'un étage dans les années 1930 (vers 1935 ?) pour accueillir un atelier de taille. L'hôtel ferme durant la Seconde Guerre mondiale, à l'issue de laquelle l'activité est concentrée sur la taille mécanique des pierres synthétiques. Une 1^{ère} usine est bâtie à l'arrière du bâtiment entre 1945 et 1948, une 2^e en 1960, remplaçant une maison (1812 E 985, 986) vraisemblablement réédifiée en 1827 (remploi d'une pierre datée). Devenue S.A. en 1958, la société Dalloz Frères possède, en 1960, cinq tailleries à l'extérieur (communes alentour et Gex), vient d'ouvrir un atelier (de 20 personnes) à l'Essard, commune de Villard-Saint-Sauveur, et de reprendre la société Rubijura (30 personnes) à Saint-Claude. Cette expansion la conduit vers 1966 à construire deux H.L.M. et à transformer en centre social, doté d'une crèche et d'une garderie, la cantine ouverte dans les années 1930 et remplacée par un restaurant acquis au village. D'autre part, les services administratifs sont transférés dans deux maisons contiguës également attestées en 1812 (E 914 à 916), celle de droite ayant certainement été rebâtie en 1854 (date portée). Autre acquisition : l'ancienne fabrique de meubles édifée vers 1904 par Louis Julliard, qui accueille l'atelier de mécanique à partir de 1988. La S.A. fabrique des pièces pour l'industrie (verres de montres) et la recherche (tubes pour lasers), et approvisionne la bijouterie en pierres synthétiques. Non visibles, les machines de taille des pierres synthétiques sont des appareils à cylindre automatisés à l'usine. 16 à 18 personnes vers 1918. 170 personnes à Septmoncel en 1960, 95 dans les tailleries extérieures et une centaine à domicile. 255 personnes en 1990.

Période(s) principale(s) : milieu 19^e siècle / 3^e quart 19^e siècle / 2^e quart 20^e siècle / 3^e quart 20^e siècle / 3^e quart 20^e siècle

Dates : 1827 (porte la date) / 1854 (daté par tradition orale)

Description

Logement patronal : sous-sol, 2 étages carrés et étage en surcroît. Usine : béton armé, 5 étages carrés, terrasse sur l'unité de 1960 et en pavillon sur l'extension des années 1940. Essentage de ciment-amiante sur le mur sud-ouest du bureau et des H.L.M. Demi-croupes sur le bureau, croupes sur les H.L.M. à 2 étages carrés (et étage de soubassement pour celui à l'ouest), apprentis métallique sur la cantine. ; surface du site en m² : 12 387

Éléments descriptifs

Murs : calcaire, béton, ciment amiante, moellon, béton armé, parpaing de béton, enduit, essentage de tôle, essentage de ciment amiante

Toit : tuile mécanique, béton en couverture, métal en couverture

Étages : 5 étages carrés

Élévation : élévation à travées

Autres organes de circulations : ascenseur

Energie utilisée : énergie électrique, achetée

Sources documentaires

Documents figurés

- **Louis Julliard. - Fabrique de meubles en tous genres.**

Louis Julliard. - Fabrique de meubles en tous genres. Carte postale, s.d. [1er quart 20e siècle, avant 1918], par Marcellin, P. (photographe)

Lieu de conservation : Collection particulière

- **Environs de Saint-Claude - Septmoncel - Place Daloz - Hôtel de la Croix d'Or.**

Environs de Saint-Claude - Septmoncel - Place Daloz - Hôtel de la Croix d'Or. Carte postale, s.d. [limite 19e siècle 20e siècle, avant 1906], par Mandrillon, E. (photographe)

Lieu de conservation : Collection particulière

Informations complémentaires

- **Voir le dossier numérisé** : <https://patrimoine.bourgognefranchecomte.fr/gtrudov/IA39000382/index.htm>

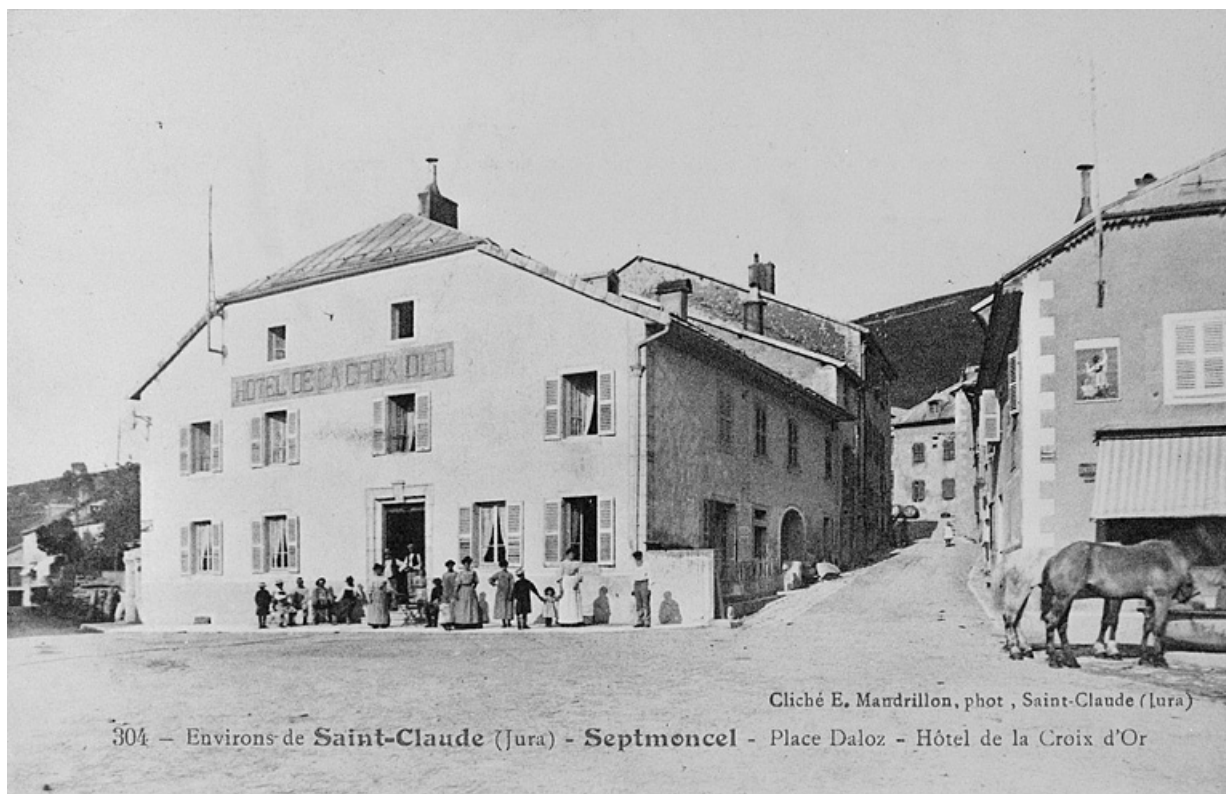
Thématiques : patrimoine industriel du Jura

Aire d'étude et canton : Saint-Claude périphérie

Dénomination : hôtel de voyageurs, usine de taille de pierre pour la joaillerie et l'industrie

Parties constituantes non étudiées : bureau, atelier de fabrication, entrepôt industriel, magasin industriel, atelier de réparation, transformateur, cantine, logement d'ouvriers, logement patronal, garage, passerelle, stationnement, cour, parc

© Région Bourgogne-Franche-Comté, Inventaire du patrimoine



Environs de Saint-Claude - Septmoncel - Place Daloz - Hôtel de la Croix d'Or.

39, Septmoncel place Daloz

Source :

Carte postale, s.d. [limite 19e siècle 20e siècle, avant 1906], par Mandrillon, E. (photographe). Lieu de conservation : collection particulière

Lieu de conservation : Collection particulière

N° de l'illustration : 19903900351X

Date : 1990

Auteur : Jérôme Mongreville (reproduction)

Reproduction soumise à autorisation du titulaire des droits d'exploitation

© Région Bourgogne-Franche-Comté, Inventaire du patrimoine



Louis Julliard. - Fabrique de meubles en tous genres.

39, Septmoncel place Dalloz

Source :

Carte postale, s.d. [1er quart 20e siècle, avant 1918], par Marcellin, P. (photographe). Lieu de conservation : collection particulière

Lieu de conservation : Collection particulière

N° de l'illustration : 19903900350X

Date : 1990

Auteur : Jérôme Mongreville (reproduction)

Reproduction soumise à autorisation du titulaire des droits d'exploitation

© Région Bourgogne-Franche-Comté, Inventaire du patrimoine



Vue d'ensemble du village et des usines, depuis le nord.

39, Septmoncel place Dalloz

N° de l'illustration : 19923900815X

Date : 1992

Auteur : Jérôme Mongreville

Reproduction soumise à autorisation du titulaire des droits d'exploitation

© Région Bourgogne-Franche-Comté, Inventaire du patrimoine



Place Dalloz, logement patronal.

39, Septmoncel place Dalloz

N° de l'illustration : 19923900809V

Date : 1992

Auteur : Jérôme Mongreville

Reproduction soumise à autorisation du titulaire des droits d'exploitation

© Région Bourgogne-Franche-Comté, Inventaire du patrimoine



Logement patronal et usine (E).

39, Septmoncel place Dalloz

N° de l'illustration : 19923900811X

Date : 1992

Auteur : Jérôme Mongreville

Reproduction soumise à autorisation du titulaire des droits d'exploitation

© Région Bourgogne-Franche-Comté, Inventaire du patrimoine



Parc et façade latérale de l'usine (E).

39, Septmoncel place Dalloz

N° de l'illustration : 19923900814X

Date : 1992

Auteur : Jérôme Mongreville

Reproduction soumise à autorisation du titulaire des droits d'exploitation

© Région Bourgogne-Franche-Comté, Inventaire du patrimoine



Usines depuis la Place centrale.

39, Septmoncel place Dalloz

N° de l'illustration : 19933900137ZA

Date : 1993

Auteur : Laurent Poupard

Reproduction soumise à autorisation du titulaire des droits d'exploitation

© Région Bourgogne-Franche-Comté, Inventaire du patrimoine



Usines depuis la Place centrale.

39, Septmoncel place Dalloz

N° de l'illustration : 19923900810V

Date : 1992

Auteur : Jérôme Mongreville

Reproduction soumise à autorisation du titulaire des droits d'exploitation

© Région Bourgogne-Franche-Comté, Inventaire du patrimoine



Usine (B) : pierre datée en remploi.

39, Septmoncel place Dalloz

N° de l'illustration : 19933900138Z

Date : 1993

Auteur : Laurent Poupard

Reproduction soumise à autorisation du titulaire des droits d'exploitation

© Région Bourgogne-Franche-Comté, Inventaire du patrimoine



Bureau (H).

39, Septmoncel place Dalloz

N° de l'illustration : 19923900812X

Date : 1992

Auteur : Jérôme Mongreville

Reproduction soumise à autorisation du titulaire des droits d'exploitation

© Région Bourgogne-Franche-Comté, Inventaire du patrimoine



Bureau : linteau daté.

39, Septmoncel place Dalloz

N° de l'illustration : 19933900139Z

Date : 1993

Auteur : Laurent Poupard

Reproduction soumise à autorisation du titulaire des droits d'exploitation

© Région Bourgogne-Franche-Comté, Inventaire du patrimoine



Bureau : porte dans le mur pignon nord-ouest.

39, Septmoncel place Dalloz

N° de l'illustration : 19923900813X

Date : 1992

Auteur : Jérôme Mongreville

Reproduction soumise à autorisation du titulaire des droits d'exploitation

© Région Bourgogne-Franche-Comté, Inventaire du patrimoine



Atelier de mécanique (ancienne fabrique de meubles Julliard).

39, Septmoncel place Dalloz

N° de l'illustration : 19933900140Z

Date : 1993

Auteur : Laurent Poupard

Reproduction soumise à autorisation du titulaire des droits d'exploitation

© Région Bourgogne-Franche-Comté, Inventaire du patrimoine



Logement d'ouvriers, depuis le sud-est.

39, Septmoncel place Dalloz

N° de l'illustration : 19913901041Z

Date : 1991

Auteur : Laurent Poupard

Reproduction soumise à autorisation du titulaire des droits d'exploitation

© Région Bourgogne-Franche-Comté, Inventaire du patrimoine