

MAISON D'INDUSTRIEL

Bourgogne-Franche-Comté, Jura
Molinges

Dossier IA39000370 réalisé en 1990 revu en
1997

Auteur(s) : Laurent Poupard



Historique

Maison faisant partie de l'ensemble d'industrie extractive dit de la Compagnie de la Marbrerie de Molinges. Actionnaire majoritaire de cette compagnie, Nicolas Gauthier dispose d'un logement à l'usine. En 1911, il demande à l'architecte Marius David, de Saint-Claude, de lui dresser le projet d'une maison à construire face à la mairie. Deux avant-projets sont soumis en mai 1911. Le projet définitif date de juin 1913. Le bâtiment est construit en 1913 et 1914. Son jardin d'agrément est l'oeuvre d'André Gattel, horticulteur à Bourg-en-Bresse. En 1990, la maison appartient toujours aux descendants de Gauthier.

Période(s) principale(s) : 1er quart 20e siècle

Dates : 1913 (daté par source)

Auteur(s) de l'oeuvre :

Marius David (architecte, attribution par tradition orale)

Description

Le marbre des carrières de Nicolas Gauthier est partout présent dans la maison, aussi bien sous forme d'échantillons intégrés dans les boiseries de la salle à manger, du salon et surtout du bureau que, dans ces trois pièces et dans les quatre chambres de l'étage, sous forme de cheminées dont le modèle est tiré du catalogue de la société. Moellon calcaire, sous-sol, étage carré et étage en surcroît, croupe et demi-croupe, tuile mécanique. Parpaing de béton utilisé uniquement pour la remise à automobile.

Éléments descriptifs

Murs : calcaire, béton, moellon, parpaing de béton, enduit, enduit

Toit : tuile mécanique

Étages : sous-sol, 1 étage carré, étage en surcroît

Élévation : élévation à travées

Escaliers : escalier dans-oeuvre, escalier tournant à retours avec jour, en maçonnerie

Sources documentaires

Documents figurés

- **M. N. Gauthier à Molinges. Avant-projets de Villa [détail de la partie droite : 2e avant-projet].**

M. N. Gauthier à Molinges. Avant-projets de Villa [détail de la partie droite : 2e avant-projet]. Dessin sur calque, 1911.

Echelle 1:200, par David, Marius (architecte)

Lieu de conservation : Collection particulière : Marckt, Molinges

- **Etude au 1/10e [pour les verrières de la véranda].**

- Etude au 1/10e [pour les verrières de la véranda]. Dessin, s.d. [1913]. Echelle 1:10, par David, Marius (architecte)
Lieu de conservation : Collection particulière : Marckt, Molinges
- **M. N. Gauthier à Molinges. Avant-projets de Villa [détail de la partie gauche : 1er avant-projet].**
M. N. Gauthier à Molinges. Avant-projets de Villa [détail de la partie gauche : 1er avant-projet]. Dessin sur calque, 1911.
Echelle 1:200, par David, Marius (architecte)
Lieu de conservation : Collection particulière : Marckt, Molinges
 - **Villa L.N. Gauthier à Molinges [détails : façades antérieure et latérale droite].**
Villa L.N. Gauthier à Molinges [détails : façades antérieure et latérale droite]. Dessin, 1913. Echelle 1:100, par David, Marius (architecte)
Lieu de conservation : Collection particulière : Marckt, Molinges
 - **Villa L.N. Gauthier à Molinges [détails : façade postérieure et coupe].**
Villa L.N. Gauthier à Molinges [détails : façade postérieure et coupe]. Dessin, 1913. Echelle 1:100, par David, Marius (architecte)
Lieu de conservation : Collection particulière : Marckt, Molinges
 - **Villa L.N. Gauthier à Molinges. Projet de Revêtements. Mr David Archte.**
Villa L.N. Gauthier à Molinges. Projet de Revêtements. Mr David Archte. Dessins avec collages, s.d. [1er quart 20e siècle, vers 1914]. Echelle 1:10, par Gilardoni Fils et Cie (fabricant)
Lieu de conservation : Collection particulière : Marckt, Molinges
 - **Villa L.N. Gauthier à Molinges [détails : plans de l'étage et du comble].**
Villa L.N. Gauthier à Molinges [détails : plans de l'étage et du comble]. Dessin, 1913. Echelle 1:100, par David, Marius (architecte)
Lieu de conservation : Collection particulière : Marckt, Molinges
 - **Villa L.N. Gauthier à Molinges.**
Villa L.N. Gauthier à Molinges. Dessin, 1913. Echelle 1:100, par David, Marius (architecte)
Lieu de conservation : Collection particulière : Marckt, Molinges
 - **Façade antérieure.**
Façade antérieure. Photographie (carte photo), s.d. [1er quart 20e siècle, entre 1913 et 1924]. La personne sur le perron serait Nicolas Gauthier.
Lieu de conservation : Collection particulière : Guérin, Molinges
 - **Portrait de Nicolas Gauthier.**
Portrait de Nicolas Gauthier. Photographie, s.d. [1er quart 20e siècle], par Demay, L. (photographe)
Lieu de conservation : Collection particulière : Marckt, Molinges
 - **M. N. Gauthier à Molinges. Avant-projets de Villa.**
M. N. Gauthier à Molinges. Avant-projets de Villa. Dessin sur calque, 1911. Echelle 1:200, par David, Marius (architecte)
Lieu de conservation : Collection particulière : Marckt, Molinges
 - **Villa L.N. Gauthier à Molinges [détails : plans du sous-sol et du rez-de-chaussée].**
Villa L.N. Gauthier à Molinges [détails : plans du sous-sol et du rez-de-chaussée]. Dessin, 1913. Echelle 1:100, par David, Marius (architecte)
Lieu de conservation : Collection particulière : Marckt, Molinges
 - **Villa de monsieur Gauthier à Molinges. Véranda. Détails au 1/20ème.**
Villa de monsieur Gauthier à Molinges. Véranda. Détails au 1/20ème. Dessin, tirage et rehauts de couleurs, 1913. Echelle 1:20, par David, Marius (architecte)
Lieu de conservation : Collection particulière : Marckt, Molinges

Informations complémentaires

- **Voir le dossier numérisé :** <https://patrimoine.bourgognefranche-comte.fr/gtrudov/IA39000370/index.htm>

Éléments remarquables : cheminée, décor intérieur

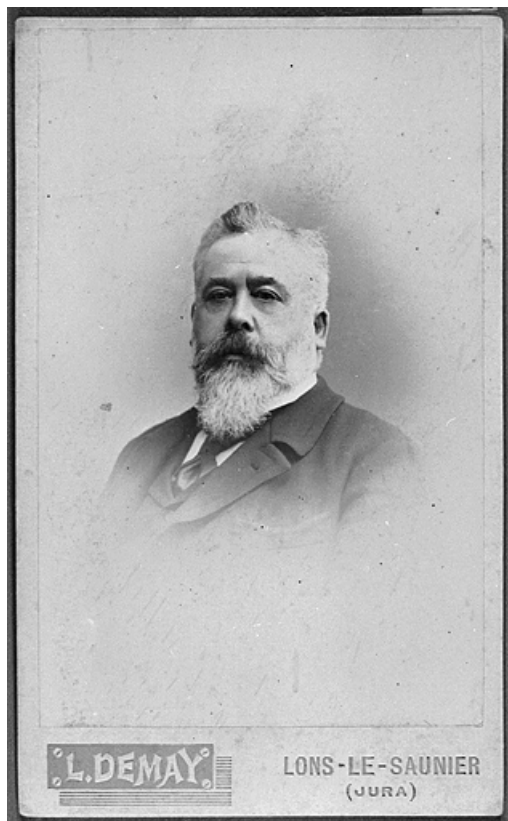
Thématiques : patrimoine industriel du Jura

Aire d'étude et canton : Saint-Claude périphérie

Dénomination : maison

Parties constituantes non étudiées : garage, jardin d'agrément

© Région Bourgogne-Franche-Comté, Inventaire du patrimoine



Portrait de Nicolas Gauthier.

39, Molinges

Source :

Photographie, s.d. [1er quart 20e siècle], par Demay, L. (photographe). Lieu de conservation : collection particulière : Marckt, Molinges

Lieu de conservation : Collection particulière : Marckt, Molinges

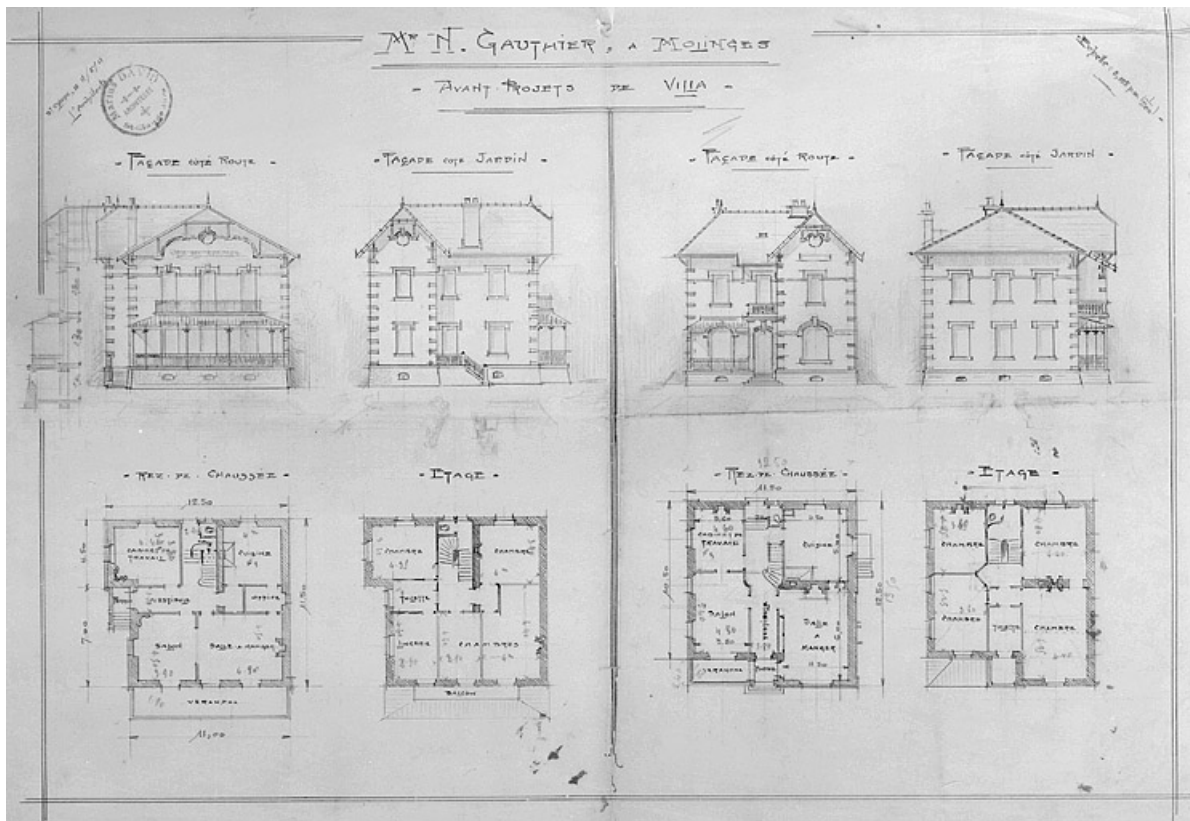
N° de l'illustration : 19973900038X

Date : 1997

Auteur : Yves Sancey (reproduction)

Reproduction soumise à autorisation du titulaire des droits d'exploitation

© Région Bourgogne-Franche-Comté, Inventaire du patrimoine



M. N. Gauthier à Molinges. Avant-projets de Villa.
39, Molinges

Source :

Dessin sur calque, 1911. Echelle 1:200, par David, Marius (architecte). Lieu de conservation : collection particulière : Marckt, Molinges

Lieu de conservation : Collection particulière : Marckt, Molinges

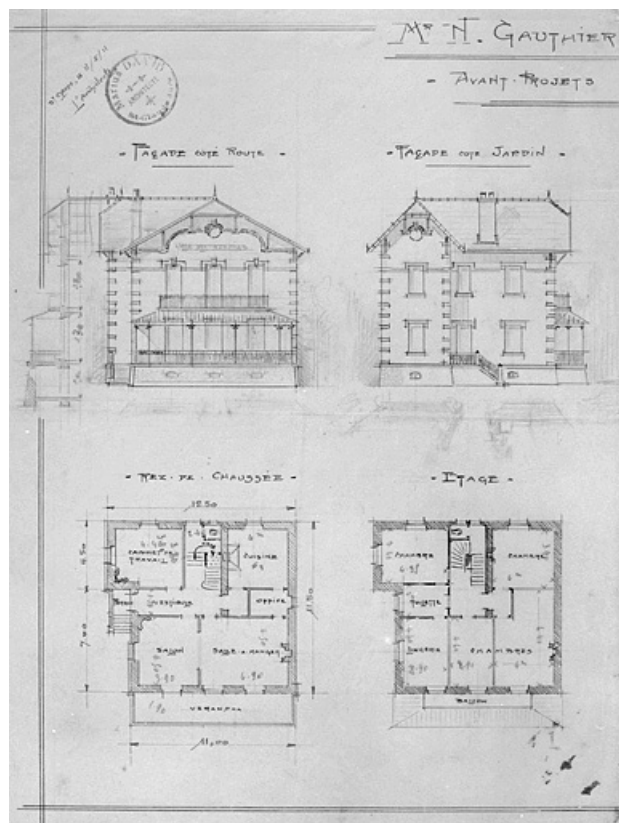
N° de l'illustration : 19973900051V

Date : 1997

Auteur : Jérôme Mongreville

Reproduction soumise à autorisation du titulaire des droits d'exploitation

© Région Bourgogne-Franche-Comté, Inventaire du patrimoine



M. N. Gauthier à Molinges. Avant-projets de Villa [détail de la partie gauche : 1er avant-projet].
39, Molinges

Source :

Dessin sur calque, 1911. Echelle 1:200, par David, Marius (architecte). Lieu de conservation : collection particulière : Marckt, Molinges

Lieu de conservation : Collection particulière : Marckt, Molinges

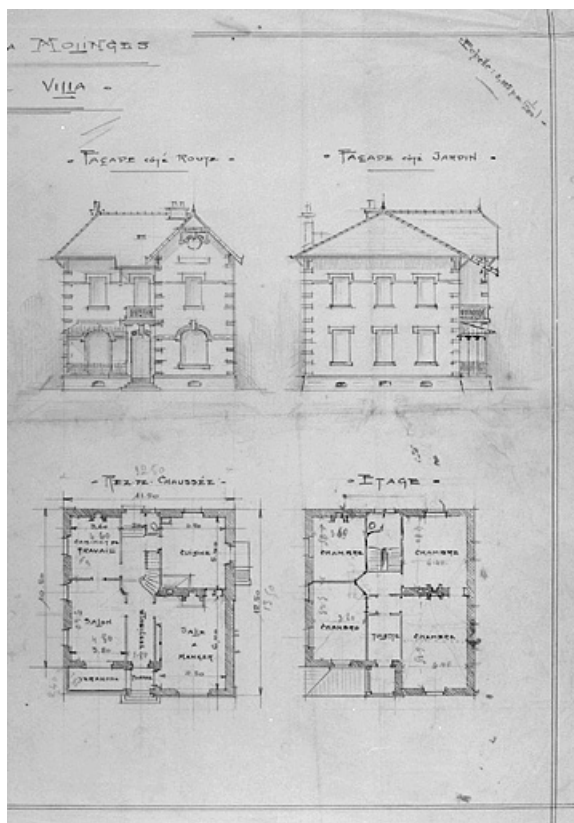
N° de l'illustration : 19973900067X

Date : 1997

Auteur : Jérôme Mongreville

Reproduction soumise à autorisation du titulaire des droits d'exploitation

© Région Bourgogne-Franche-Comté, Inventaire du patrimoine



M. N. Gauthier à Molinges. Avant-projets de Villa [détail de la partie droite : 2e avant-projet].
39, Molinges

Source :

Dessin sur calque, 1911. Echelle 1:200, par David, Marius (architecte). Lieu de conservation : collection particulière : Marckt, Molinges

Lieu de conservation : Collection particulière : Marckt, Molinges

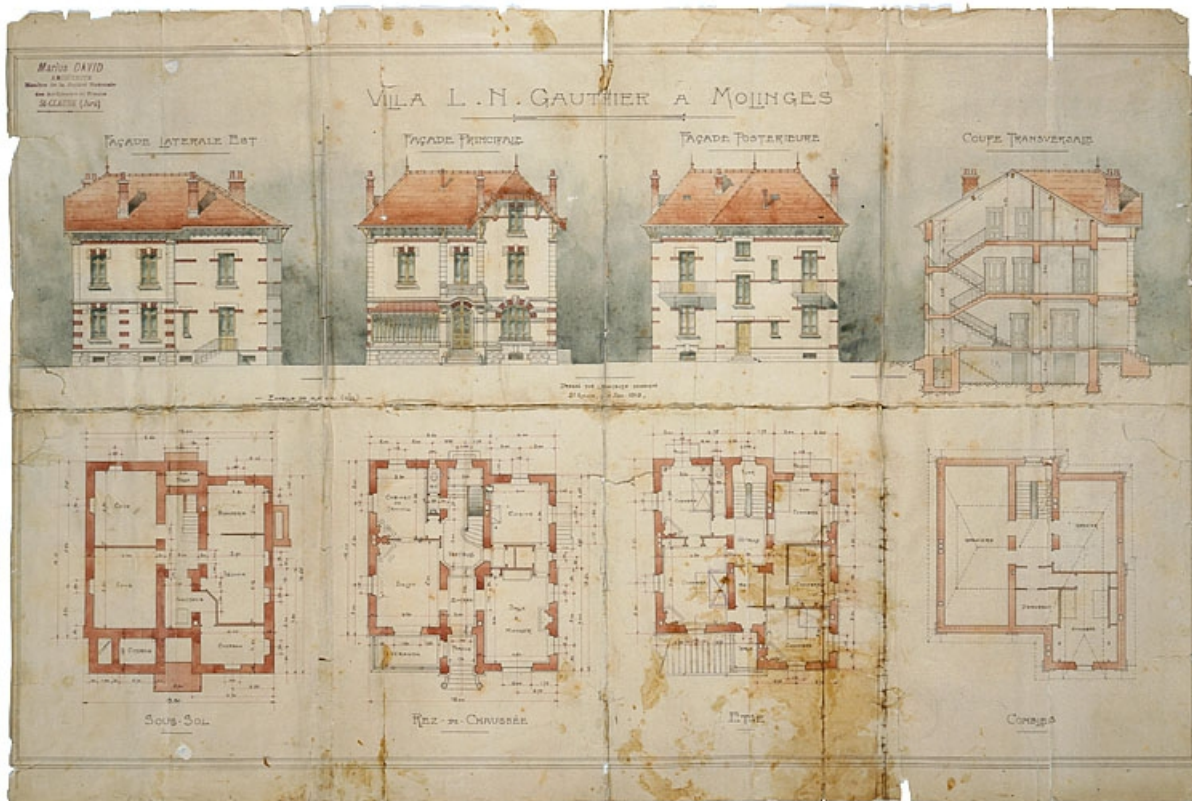
N° de l'illustration : 19973900066X

Date : 1997

Auteur : Jérôme Mongreville

Reproduction soumise à autorisation du titulaire des droits d'exploitation

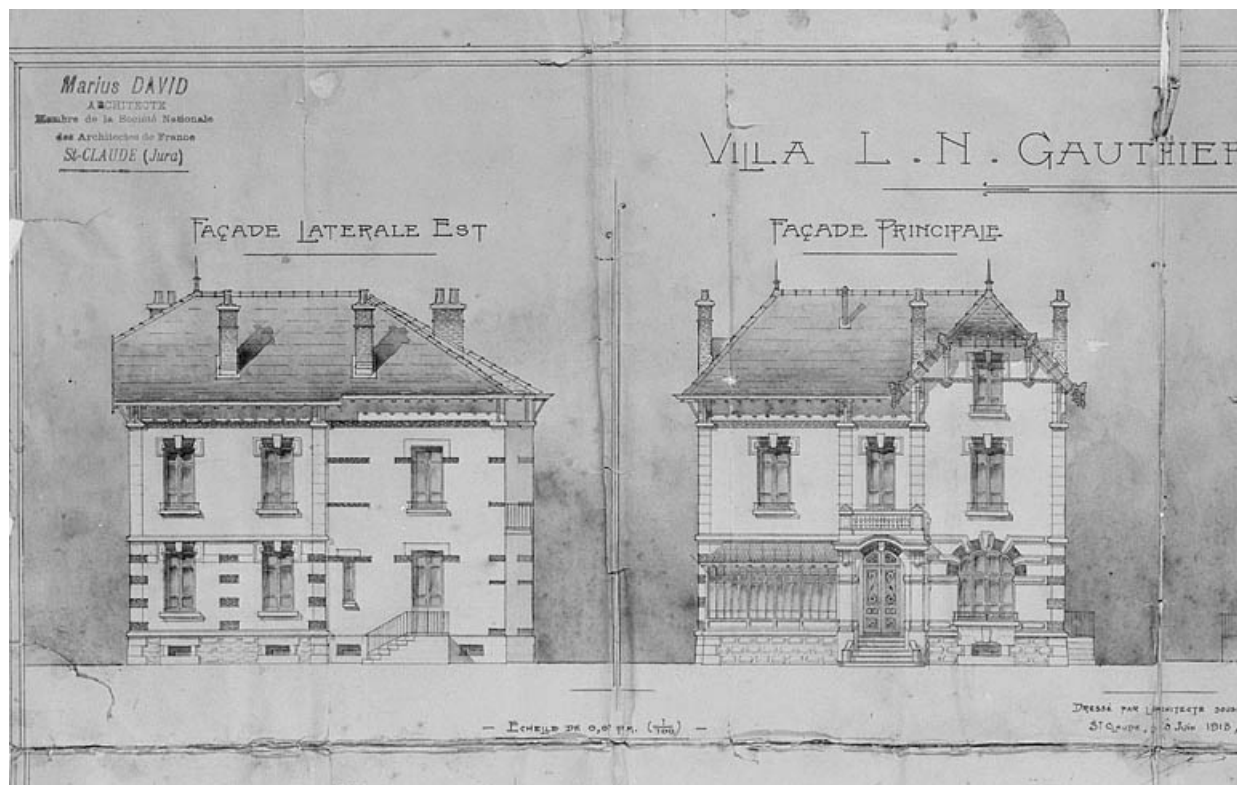
© Région Bourgogne-Franche-Comté, Inventaire du patrimoine



Villa L.N. Gauthier à Molinges.
39, Molinges

Source :
Dessin, 1913. Echelle 1:100, par David, Marius (architecte). Lieu de conservation : collection particulière : Marckt, Molinges
Lieu de conservation : Collection particulière : Marckt, Molinges

N° de l'illustration : 19973900053VA
Date : 1997
Auteur : Jérôme Mongreville
Reproduction soumise à autorisation du titulaire des droits d'exploitation
© Région Bourgogne-Franche-Comté, Inventaire du patrimoine



Villa L.N. Gauthier à Molinges [détails : façades antérieure et latérale droite].

39, Molinges

Source :

Dessin, 1913. Echelle 1:100, par David, Marius (architecte). Lieu de conservation : collection particulière : Marckt, Molinges

Lieu de conservation : Collection particulière : Marckt, Molinges

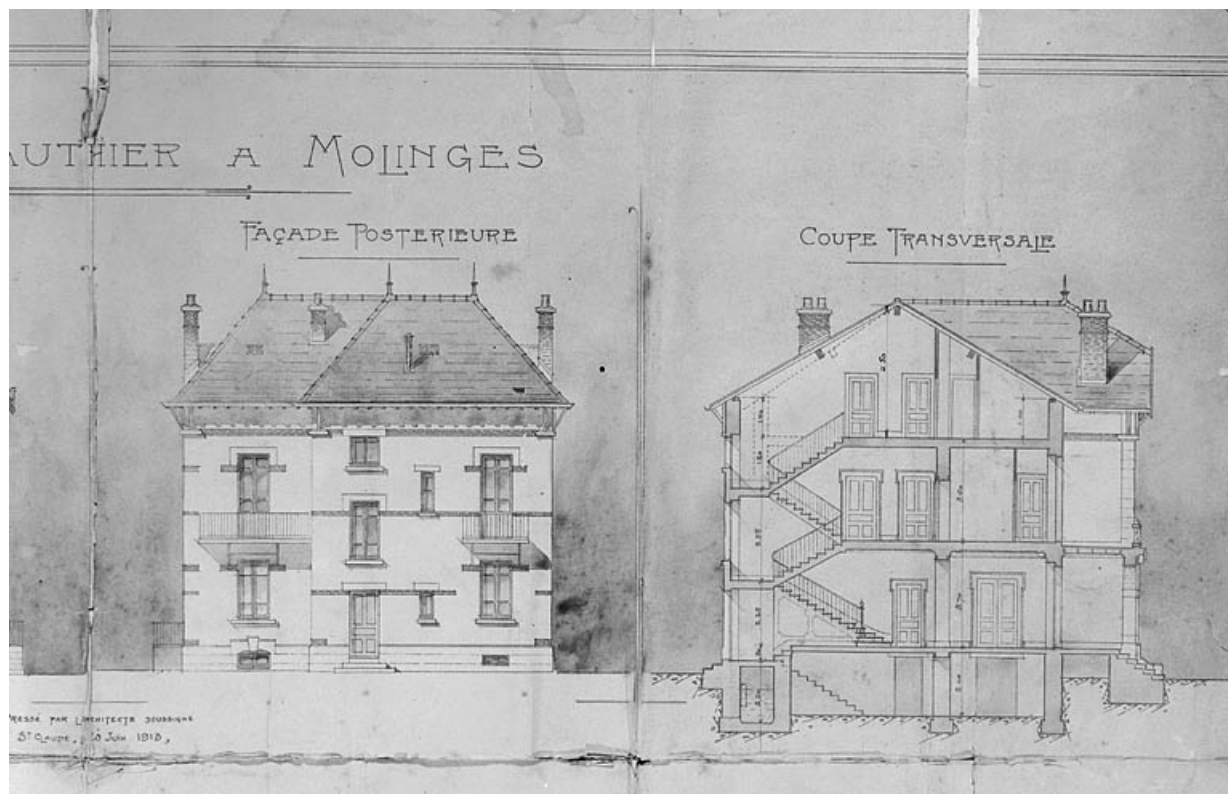
N° de l'illustration : 19973900054X

Date : 1997

Auteur : Jérôme Mongreville

Reproduction soumise à autorisation du titulaire des droits d'exploitation

© Région Bourgogne-Franche-Comté, Inventaire du patrimoine



Villa L.N. Gauthier à Molinges [détails : façade postérieure et coupe].
39, Molinges

Source :

Dessin, 1913. Echelle 1:100, par David, Marius (architecte). Lieu de conservation : collection particulière : Marckt, Molinges

Lieu de conservation : Collection particulière : Marckt, Molinges

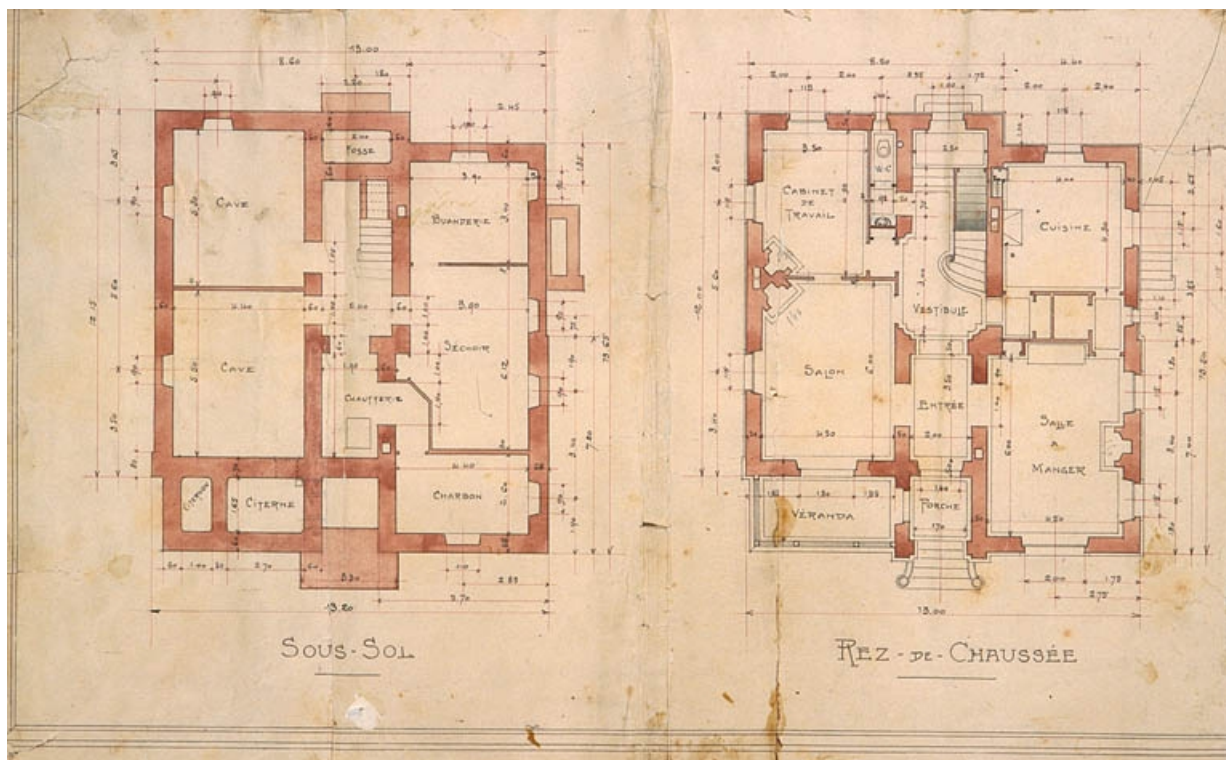
N° de l'illustration : 19973900056X

Date : 1997

Auteur : Jérôme Mongreville

Reproduction soumise à autorisation du titulaire des droits d'exploitation

© Région Bourgogne-Franche-Comté, Inventaire du patrimoine



Villa L.N. Gauthier à Molinges [détails : plans du sous-sol et du rez-de-chaussée].
39, Molinges

Source :

Dessin, 1913. Echelle 1:100, par David, Marius (architecte). Lieu de conservation : collection particulière : Marckt, Molinges

Lieu de conservation : Collection particulière : Marckt, Molinges

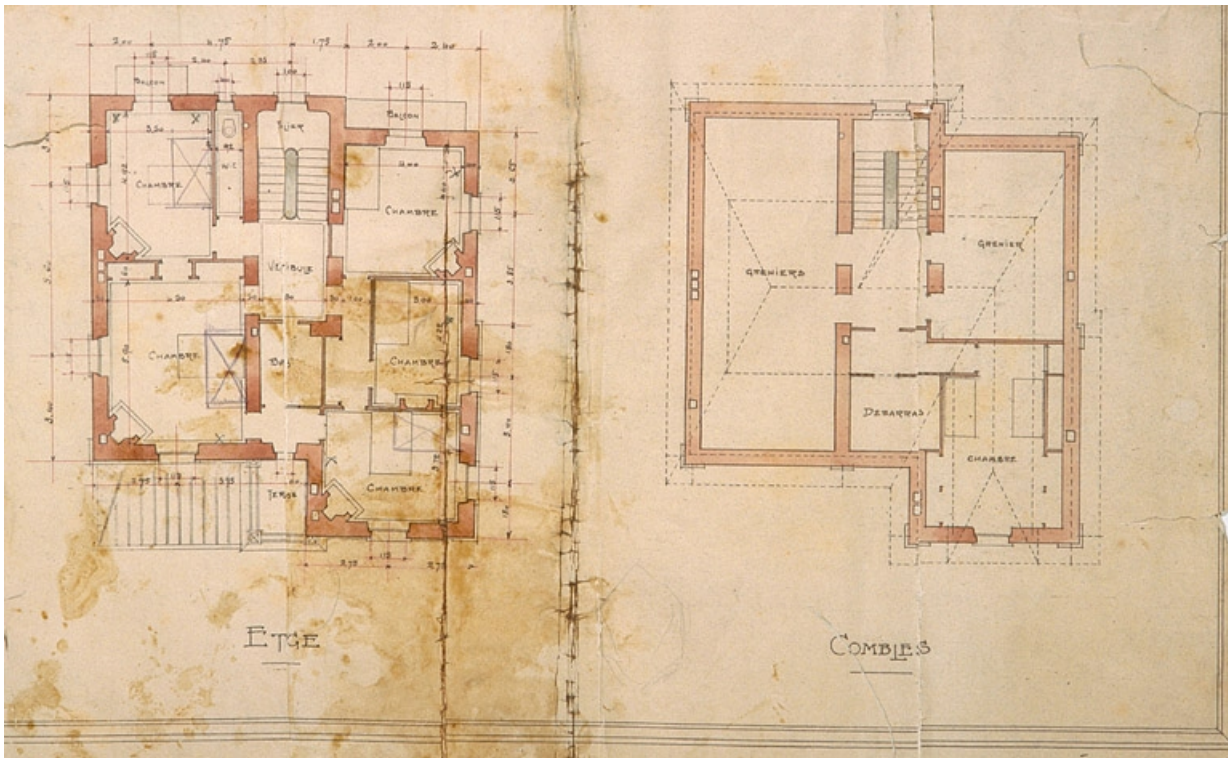
N° de l'illustration : 19973900059XA

Date : 1997

Auteur : Jérôme Mongreville

Reproduction soumise à autorisation du titulaire des droits d'exploitation

© Région Bourgogne-Franche-Comté, Inventaire du patrimoine



Villa L.N. Gauthier à Molinges [détails : plans de l'étage et du comble].
39, Molinges

Source :

Dessin, 1913. Echelle 1:100, par David, Marius (architecte). Lieu de conservation : collection particulière : Marckt, Molinges

Lieu de conservation : Collection particulière : Marckt, Molinges

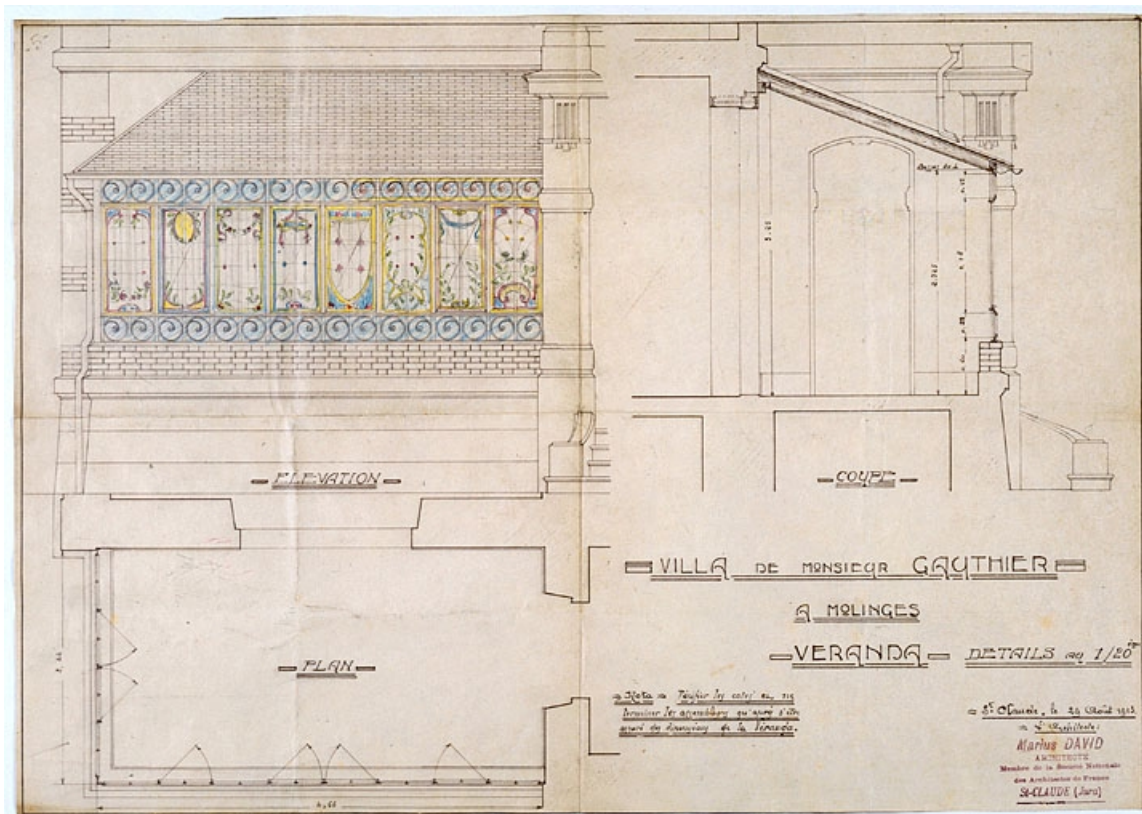
N° de l'illustration : 19973900061XA

Date : 1997

Auteur : Jérôme Mongreville

Reproduction soumise à autorisation du titulaire des droits d'exploitation

© Région Bourgogne-Franche-Comté, Inventaire du patrimoine



Villa de monsieur Gauthier à Molinges. Véranda. Détails au 1/20ème.
39, Molinges

Source :

Dessin, tirage et rehauts de couleurs, 1913. Echelle 1:20, par David, Marius (architecte). Lieu de conservation : collection particulière : Marckt, Molinges

Lieu de conservation : Collection particulière : Marckt, Molinges

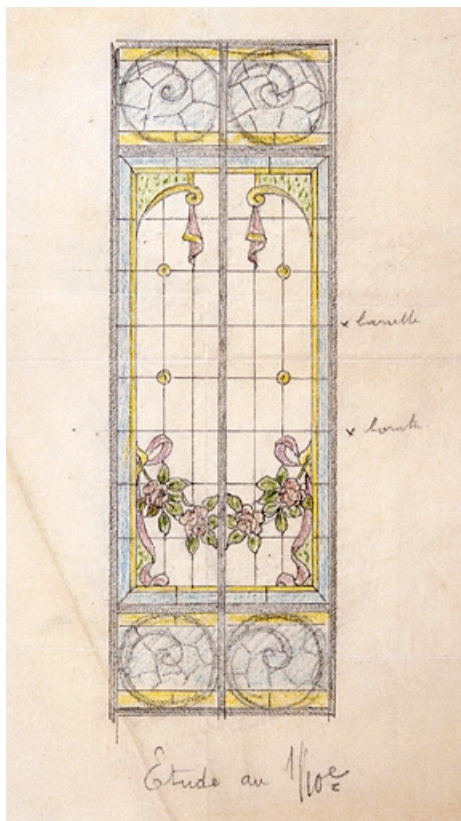
N° de l'illustration : 19973900050VA

Date : 1997

Auteur : Jérôme Mongreville

Reproduction soumise à autorisation du titulaire des droits d'exploitation

© Région Bourgogne-Franche-Comté, Inventaire du patrimoine



Etude au 1/10e [pour les verrières de la véranda].
39, Molinges

Source :

Dessin, s.d. [1913]. Echelle 1:10, par David, Marius (architecte). Lieu de conservation : collection particulière : Marckt, Molinges

Lieu de conservation : Collection particulière : Marckt, Molinges

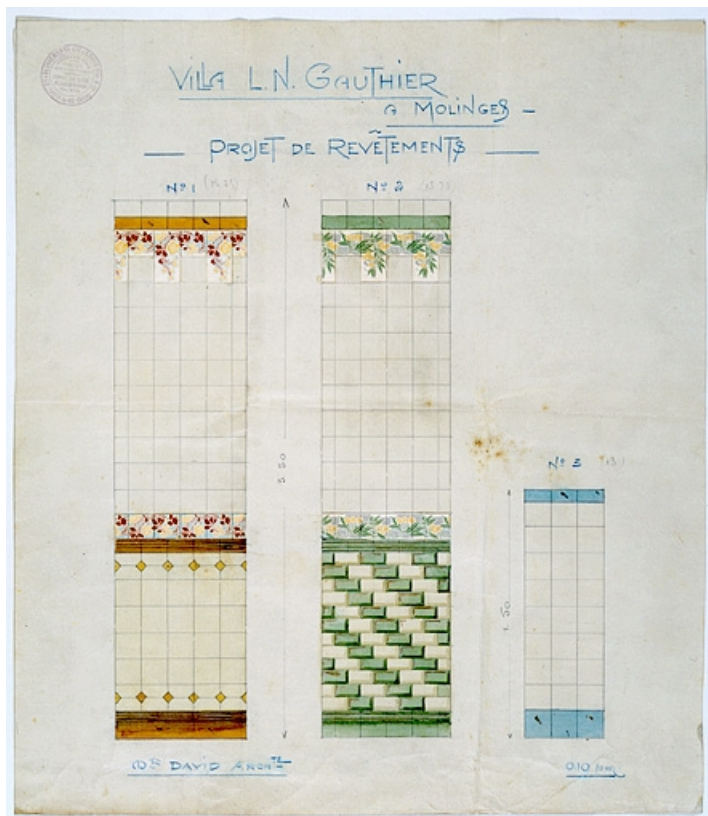
N° de l'illustration : 19973900063XA

Date : 1997

Auteur : Jérôme Mongreville

Reproduction soumise à autorisation du titulaire des droits d'exploitation

© Région Bourgogne-Franche-Comté, Inventaire du patrimoine



Villa L.N. Gauthier à Molinges. Projet de Revêtements. Mr David Archte.
39, Molinges

Source :

Dessins avec collages, s.d. [1er quart 20e siècle, vers 1914]. Echelle 1:10, par Gilardoni Fils et Cie (fabricant). Lieu

de conservation : collection particulière : Marckt, Molinges

Lieu de conservation : Collection particulière : Marckt, Molinges

N° de l'illustration : 19973900048VA

Date : 1997

Auteur : Jérôme Mongreville

Reproduction soumise à autorisation du titulaire des droits d'exploitation

© Région Bourgogne-Franche-Comté, Inventaire du patrimoine



Façade antérieure.

39, Molinges

Source :

Photographie (carte photo), s.d. [1er quart 20e siècle, entre 1913 et 1924]. La personne sur le perron serait Nicolas Gauthier. Lieu de conservation : collection particulière : Guérin, Molinges

Lieu de conservation : Collection particulière : Guérin, Molinges

N° de l'illustration : 19903900339X

Date : 1990

Auteur : Jérôme Mongreville (reproduction)

Reproduction soumise à autorisation du titulaire des droits d'exploitation

© Région Bourgogne-Franche-Comté, Inventaire du patrimoine



Vue d'ensemble de la façade antérieure, de trois quarts gauche.
39, Molinges

N° de l'illustration : 19973900160XA

Date : 1997

Auteur : Yves Sancey

Reproduction soumise à autorisation du titulaire des droits d'exploitation

© Région Bourgogne-Franche-Comté, Inventaire du patrimoine



Façade antérieure.

39, Molinges

N° de l'illustration : 19973900161X

Date : 1997

Auteur : Yves Sancey

Reproduction soumise à autorisation du titulaire des droits d'exploitation

© Région Bourgogne-Franche-Comté, Inventaire du patrimoine



Vestibule.

39, Molinges

N° de l'illustration : 19973900168XA

Date : 1997

Auteur : Yves Sancey

Reproduction soumise à autorisation du titulaire des droits d'exploitation

© Région Bourgogne-Franche-Comté, Inventaire du patrimoine



Salon et bureau.

39, Molinges

N° de l'illustration : 19973900170XA

Date : 1997

Auteur : Yves Sancey

Reproduction soumise à autorisation du titulaire des droits d'exploitation

© Région Bourgogne-Franche-Comté, Inventaire du patrimoine



Cheminée du salon. Modèle n° 110, en paonazzo bréché.
39, Molinges

N° de l'illustration : 19973900172XA

Date : 1997

Auteur : Yves Sancey

Reproduction soumise à autorisation du titulaire des droits d'exploitation

© Région Bourgogne-Franche-Comté, Inventaire du patrimoine



Cheminée du bureau. Modèle n° 22, en vert des Alpes.
39, Molinges

N° de l'illustration : 19973900179XA

Date : 1997

Auteur : Yves Sancey

Reproduction soumise à autorisation du titulaire des droits d'exploitation

© Région Bourgogne-Franche-Comté, Inventaire du patrimoine



Cheminée de la salle à manger. Modèle n° 37 (n° 241 Millerant), en escalettes.
39, Molinges

N° de l'illustration : 19973900181XA

Date : 1997

Auteur : Yves Sancey

Reproduction soumise à autorisation du titulaire des droits d'exploitation

© Région Bourgogne-Franche-Comté, Inventaire du patrimoine



Cheminée de la chambre à coucher ouest. Modèle n° 54, en brocatelle violette.
39, Molinges

N° de l'illustration : 19973900184XA

Date : 1997

Auteur : Yves Sancey

Reproduction soumise à autorisation du titulaire des droits d'exploitation

© Région Bourgogne-Franche-Comté, Inventaire du patrimoine



Cheminée de la chambre à coucher ouest : arc chantourné orné et tablette.
39, Molinges

N° de l'illustration : 19973900186XA

Date : 1997

Auteur : Yves Sancey

Reproduction soumise à autorisation du titulaire des droits d'exploitation

© Région Bourgogne-Franche-Comté, Inventaire du patrimoine



Cheminée de la chambre à coucher sud. Modèle n° 54, en escalettes.
39, Molinges

N° de l'illustration : 19973900189XA

Date : 1997

Auteur : Yves Sancey

Reproduction soumise à autorisation du titulaire des droits d'exploitation

© Région Bourgogne-Franche-Comté, Inventaire du patrimoine



Cheminée de la chambre à coucher sud : arc chantourné orné et tablette.
39, Molinges

N° de l'illustration : 19973900191XA

Date : 1997

Auteur : Yves Sancey

Reproduction soumise à autorisation du titulaire des droits d'exploitation

© Région Bourgogne-Franche-Comté, Inventaire du patrimoine



Cheminée de la chambre à coucher est. Modèle n° 47, en jaune Lamartine.
39, Molinges

N° de l'illustration : 19973900194XA

Date : 1997

Auteur : Yves Sancey

Reproduction soumise à autorisation du titulaire des droits d'exploitation

© Région Bourgogne-Franche-Comté, Inventaire du patrimoine



Cheminée de la chambre à coucher est : arc chantourné orné et tablette.
39, Molinges

N° de l'illustration : 19973900196XA

Date : 1997

Auteur : Yves Sancey

Reproduction soumise à autorisation du titulaire des droits d'exploitation

© Région Bourgogne-Franche-Comté, Inventaire du patrimoine



Cheminée de la chambre à coucher nord. Modèle n° 53 (n° 188 Millerant), en brèche orientale.
39, Molinges

N° de l'illustration : 19973900199XA

Date : 1997

Auteur : Yves Sancey

Reproduction soumise à autorisation du titulaire des droits d'exploitation

© Région Bourgogne-Franche-Comté, Inventaire du patrimoine



Bureau : échantillons de marbre intégrés dans le lambris d'appui.

N° de l'illustration : 19973900176ZA

Date : 1997

Auteur : Yves Sancey

Reproduction soumise à autorisation du titulaire des droits d'exploitation

© Région Bourgogne-Franche-Comté, Inventaire du patrimoine