

CENTRALE HYDROÉLECTRIQUE

Bourgogne-Franche-Comté, Jura
Lavancia-Epercy
à la Louve

Dossier IA39000358 réalisé en 1990 revu en
1993

Auteur(s) : Laurent Poupard



Historique

Un premier barrage est bâti par Claude-Joseph Clerc ou son gendre Claude-Hubert Vuitton en 1821 et déplacé l'année suivante. Le moulin aurait été construit en 1829 et acquis en 1849 par Alphonse Vuitton des époux Gallet-Thuin : moulin, battoir à chanvre, huilerie. Autorisé par décret le 1er juillet 1865, il est transformé en tournerie par Vuitton en 1892. Celle-ci est vraisemblablement rebâtie vers 1911 lors de sa conversion en centrale hydroélectrique par son fils, Louis-Auguste. Desservant Epercy puis Lavancia, elle est vendue en 1930 à la Société Lyonnaise d'Eclairage et de Force, S.A. dirigée par Etienne Grammont et exploitant le réseau de distribution de Nantua. Le bâtiment est agrandi en 1954 pour accueillir un deuxième groupe générateur et une habitation est édifée pour le surveillant. Après automatisation de 1981 à 1987, le poste de surveillant est supprimé en 1988. Télécommandée depuis celle de Charézier, la centrale est, depuis le 4 juin 1992, exploitée comme elle par la S.A. des Chutes de l'Ain, dirigée par Anne-Marie Grammont.

1865, 3 roues en dessous (deux de 2,30 m de diamètre et une de 2,90 m) et 3 paires de meules. 1er groupe en 1933 : turbine Kaplan de 500 kW (12 m³/s, 4 m de chute) de la société Escher-Wyss avec multiplicateur Maag et alternateur Alsthom de 400 kVA. 1947, multiplicateur modifié et nouvel alternateur Oerlikon de 750 kVA. 2e groupe en 1954 : turbine Alsthom Charmilles type Kaplan, 250 kW (6 m³/s), et alternateur Asea de 250 kVA. Départ en 20 000 V.
3 hommes et 1 femme en 1851.

Période(s) principale(s) : 1er quart 20e siècle / 3e quart 20e siècle

Description

Baies rectangulaires et toit à longs pans couvert de tuiles mécaniques pour le corps de bâtiment côté rivière, arc plein cintre et terrasse en béton pour celui côté route. Remise à automobile : pan de fer et hourdis partiel de parpaing de béton, appentis en tôle ondulée. ; surface du site en m² : 5 049

Éléments descriptifs

Murs : béton, fer, pan de fer, enduit

Toit : tuile mécanique, béton en couverture, tôle ondulée

Etages : en rez-de-chaussée surélevé

Couvrement : charpente métallique apparente

Élévation : élévation à travées

Informations complémentaires

- **Voir le dossier numérisé :** <https://patrimoine.bourgognefranchecomte.fr/gtrudov/IA39000358/index.htm>

Thématiques : patrimoine industriel du Jura

Aire d'étude et canton : Saint-Claude périphérie

Hydrographie : la Bienne

Dénomination : centrale hydroélectrique

Parties constituantes non étudiées : bureau, bâtiment d'eau, transformateur, logement d'ouvriers, garage, barrage, canal

© Région Bourgogne-Franche-Comté, Inventaire du patrimoine



Vue d'ensemble, depuis l'amont.

39, Lavancia-Epercy, lieudit : à la Louve

N° de l'illustration : 19903900466Z

Date : 1990

Auteur : Laurent Poupard

Reproduction soumise à autorisation du titulaire des droits d'exploitation

© Région Bourgogne-Franche-Comté, Inventaire du patrimoine



Vue d'ensemble, depuis l'aval.

39, Lavancia-Epercy, lieudit : à la Louve

N° de l'illustration : 19903900467Z

Date : 1990

Auteur : Laurent Poupard

Reproduction soumise à autorisation du titulaire des droits d'exploitation

© Région Bourgogne-Franche-Comté, Inventaire du patrimoine



Centrale et remise d'automobile.

39, Lavancia-Epercy

N° de l'illustration : 19903900468ZA

Date : 1990

Auteur : Laurent Poupard

Reproduction soumise à autorisation du titulaire des droits d'exploitation

© Région Bourgogne-Franche-Comté, Inventaire du patrimoine



Façades antérieure et latérale gauche.

39, Lavancia-Epercy, lieudit : à la Louve

N° de l'illustration : 19903900469Z

Date : 1990

Auteur : Laurent Poupard

Reproduction soumise à autorisation du titulaire des droits d'exploitation

© Région Bourgogne-Franche-Comté, Inventaire du patrimoine



Façades postérieure et latérale gauche.

39, Lavancia-Epercy, lieudit : à la Louve

N° de l'illustration : 19903900470ZA

Date : 1990

Auteur : Laurent Poupard

Reproduction soumise à autorisation du titulaire des droits d'exploitation

© Région Bourgogne-Franche-Comté, Inventaire du patrimoine



Groupe 2.

39, Lavancia-Epercy, lieudit : à la Louve

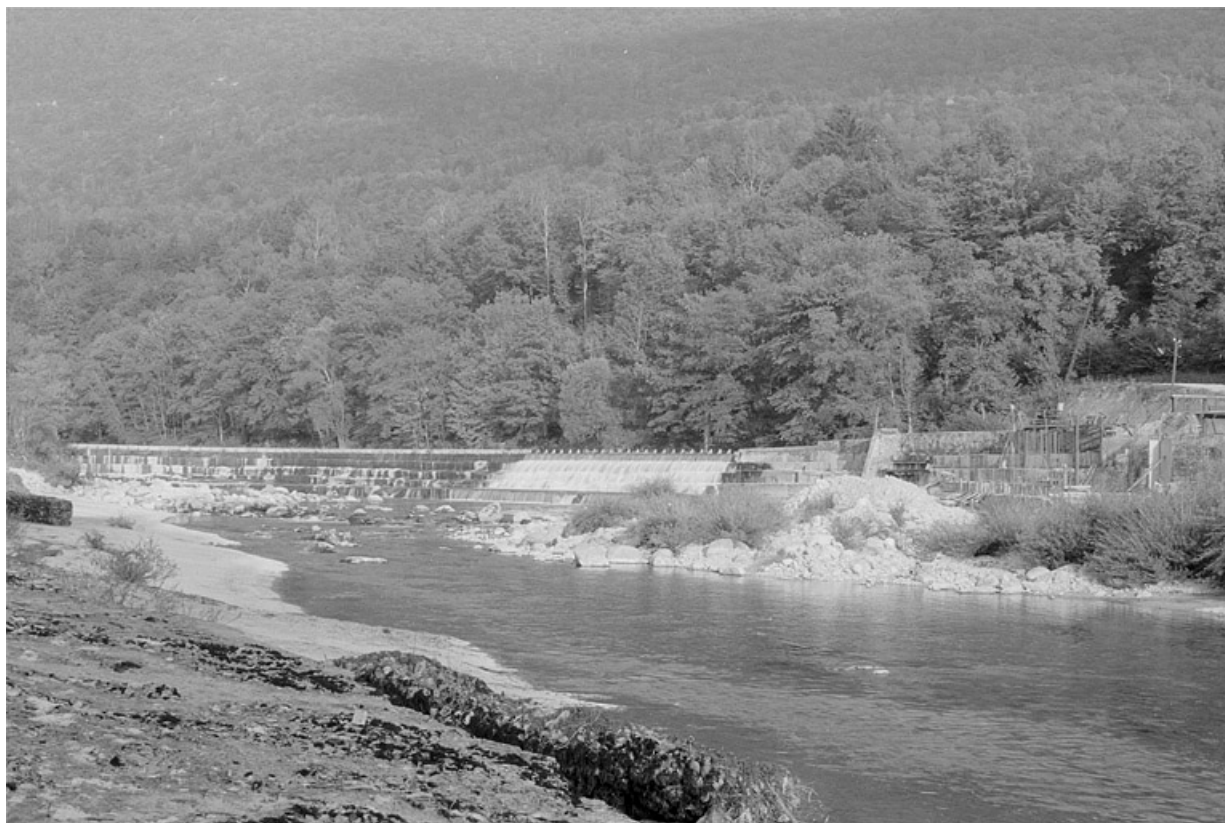
N° de l'illustration : 19903900471Z

Date : 1990

Auteur : Laurent Poupard

Reproduction soumise à autorisation du titulaire des droits d'exploitation

© Région Bourgogne-Franche-Comté, Inventaire du patrimoine



Barrage, vu de l'aval.

39, Lavancia-Epercy, lieudit : à la Louve

N° de l'illustration : 19903900472Z

Date : 1990

Auteur : Laurent Poupard

Reproduction soumise à autorisation du titulaire des droits d'exploitation

© Région Bourgogne-Franche-Comté, Inventaire du patrimoine