

## USINE DE TAILLE DE PIERRE POUR LA JOAILLERIE ET L'INDUSTRIE DITE DIAMANTERIE DAVID ET GROSGOGÉAT

Bourgogne-Franche-Comté, Jura  
Lamoura

Dossier IA39000357 réalisé en 1992 revu en  
1993

Auteur(s) : Laurent Poupard



### Historique

Bâtie par Grosogéat en 1880 (date portée), exploitée par la société David et Grosogéat en 1898, l'usine sert à la taille du diamant jusqu'en 1914. Cette activité est un temps maintenue par Jules Gauthier, son propriétaire à partir de 1922, lequel y ouvre également un atelier lapidaire familial. Fermé en 1932 des suites de la crise de 1929, ayant abrité pendant quelques années un bureau de douane, le bâtiment accueille une auberge de jeunesse de 1936 à 1947. Un atelier de lapidaire lui succède, qui disparaît en 1970. En 1982, il est remplacé par un atelier de poterie, avec magasin de vente, pour lequel une extension est édifée en retour d'équerre à l'arrière du logement. Machine à vapeur attestée.

**Période(s) principale(s) :** 4e quart 19e siècle

**Période(s) secondaire(s) :** 4e quart 20e siècle

**Dates :** 1880 (porte la date)

### Description

Moellon calcaire, étage carré et étage de comble, métal en couverture. Remises d'automobile anciennes en pan de bois et à essentage de planches et de tôle, constructions récentes (remise à automobile nord et extension du logement) en parpaing de béton. ; surface du site en m2 : 929

### Éléments descriptifs

**Murs :** calcaire, bois, fer, béton, moellon, pan de bois, parpaing de béton, enduit, essentage de planches, enduit, essentage de tôle

**Toit :** métal en couverture

**Étages :** 1 étage carré, étage de comble

**Élévation :** élévation à travées

**Énergie utilisée :** énergie thermique produite sur place, énergie électrique achetée

### Sources documentaires

#### Documents figurés

• **Environs de Saint-Claude (Jura) - Lamoura - Une Diamanterie.**

Environs de Saint-Claude (Jura) - Lamoura - Une Diamanterie. Carte postale, s.d. [1er quart 20e siècle, avant 1913], par Mandrillon, E. (photographe)

Lieu de conservation : Collection particulière

### Informations complémentaires

- **Voir le dossier numérisé :** <https://patrimoine.bourgognefranche-comte.fr/gtrudov/IA39000357/index.htm>

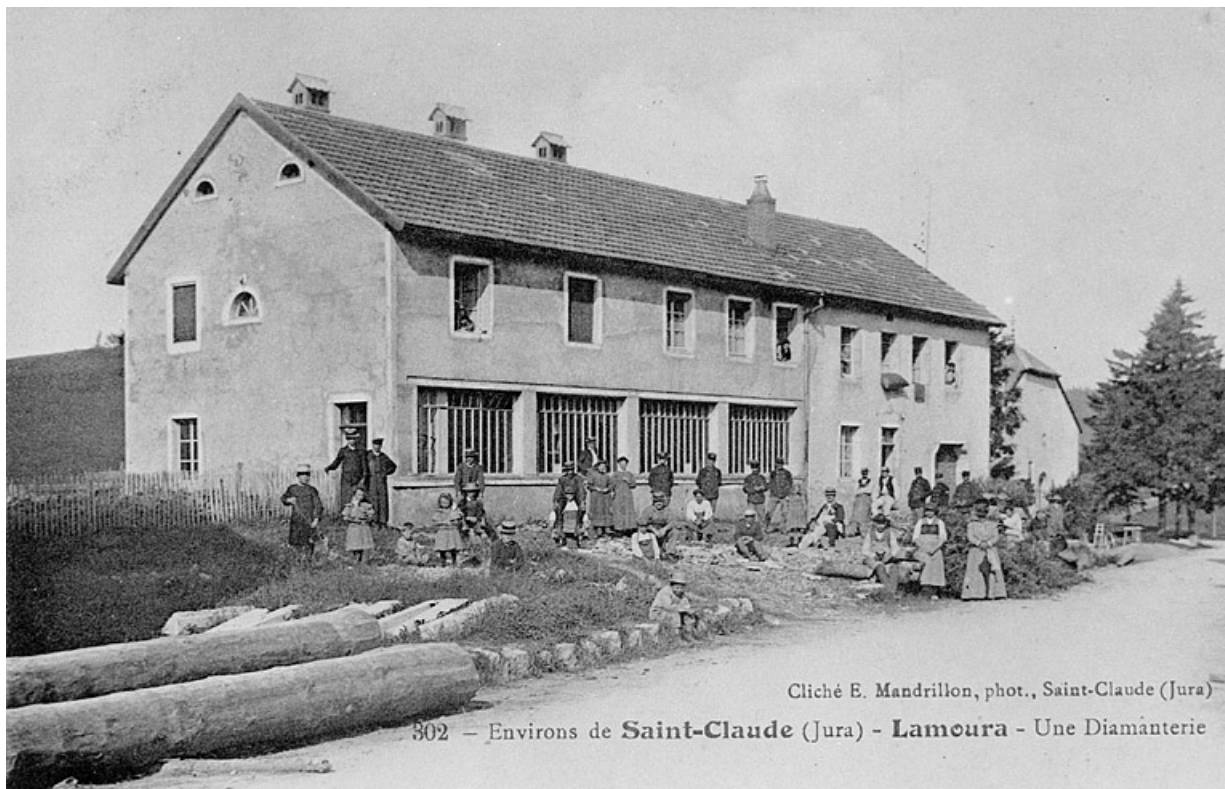
**Thématiques** : patrimoine industriel du Jura

**Aire d'étude et canton** : Saint-Claude périphérie

**Dénomination** : usine de taille de pierre pour la joaillerie et l'industrie

**Parties constituantes non étudiées** : atelier de fabrication, salle des machines, logement, garage, bûcher

© Région Bourgogne-Franche-Comté, Inventaire du patrimoine



**Environs de Saint-Claude (Jura) - Lamoura - Une Diamanterie.**

39, Lamoura

**Source :**

**Carte postale, s.d. [1er quart 20e siècle, avant 1913], par Mandrillon, E. (photographe). Lieu de conservation : collection particulière**

Lieu de conservation : Collection particulière

N° de l'illustration : 19883900388X

Date : 1988

Auteur : Yves Sancey (reproduction)

Reproduction soumise à autorisation du titulaire des droits d'exploitation

© Région Bourgogne-Franche-Comté, Inventaire du patrimoine



**Façade antérieure.**

39, Lamoura

N° de l'illustration : 19913901057ZA

Date : 1991

Auteur : Laurent Poupard

Reproduction soumise à autorisation du titulaire des droits d'exploitation

© Région Bourgogne-Franche-Comté, Inventaire du patrimoine



**Façade postérieure.**

39, Lamoura

N° de l'illustration : 19913901058Z

Date : 1991

Auteur : Laurent Poupard

Reproduction soumise à autorisation du titulaire des droits d'exploitation

© Région Bourgogne-Franche-Comté, Inventaire du patrimoine