

USINE DE TAILLE DE PIERRE POUR LA JOAILLERIE ET L'INDUSTRIE DITE LA GRANDE FABRIQUE

Bourgogne-Franche-Comté, Jura
Lajoux

Dossier IA39000356 réalisé en 1991 revu en
1993

Auteur(s) : Laurent Poupard



Historique

En 1820, Claude-Marie David-Missilier devient marchand lapidaire. Il est aussi dit mécanicien et dispose d'un siège social à Paris lorsqu'en 1828, il achète une maison (1812 D 56) au village. En 1840, il acquiert une 2e maison (1812 D 51) et la parcelle de terrain la séparant de la 1ère, sur laquelle il fait construire une usine par l'entrepreneur san-claudien Dumont (certainement François-Xavier Dumont-Fillon). En même temps, il modifie fortement ou réédifie les deux maisons qui sont transformées en pavillons. Complétée par une écurie, celle à l'ouest abrite une pension pour ouvriers et des logements de cadres. Celle à l'est, dans le mur de laquelle est remployée une pierre datée 1829, accueille les bureaux et le logement du directeur. En 1848, un immeuble dit la Longue Maison est édifié pour les ouvriers en face de l'usine, alors appelée la Grande fabrique. Dirigée par son frère Claude-Joseph, celle-ci travaille les pierres précieuses et taille notamment les rubis destinés à l'horlogerie (contre-pivots de montres). En 1846, elle est en relation avec plus de 300 sociétés d'horlogerie suisses. Elle ferme vers 1870 et son fondateur meurt en 1878 à Ferney, dans le château de Voltaire qu'il avait acquis en 1848. Abritant la douane, les bâtiments sont vendus par la suite : pavillon oriental en 1884, converti en habitation, pavillon occidental en 1913, devenu café puis épicerie. Le bâtiment principal est transformé en hôtel de voyageurs par la famille Benoît dans les années 1920 ou 1930. Il porte actuellement le nom d'hôtel de la Haute Montagne. 300 à 350 ouvriers au milieu du 19e siècle, dont 150 à 200 à l'usine et les autres à domicile (80 à 100 dans la commune de Lelex). Instituteur et médecin attachés à l'établissement.

Période(s) principale(s) : 2e quart 19e siècle / 2e quart 19e siècle

Dates : 1829 (porte la date)

Auteur(s) de l'oeuvre :

François-Xavier Dumont-Fillon (entrepreneur, attribution par travaux historiques)

Description

Atelier de fabrication : sous-sol, rez-de-chaussée surélevé et 2 étages carrés, essentage de tavaillons (bardeaux) sur les murs sud et ouest, croupes, escalier extérieur symétrique et dans oeuvre tournant à retours. Logement d'ouvriers : étage de soubassement et étage carré, essentage de tôle sur les murs pignons, demi-croupes. Pavillon occidental : étage carré, essentage de tôle sur le mur ouest, pignons couverts. Pavillon oriental : étage carré, essentage de tavaillons au sud, croupes. ; surface du site en m2 : 5 809

Éléments descriptifs

Murs : calcaire, fer, bois, moellon, moellon, enduit, essentage de tôle, essentage de bardeaux

Toit : métal en couverture

Étages : sous-sol, rez-de-chaussée surélevé, 2 étages carrés, étage de comble

Élévation : élévation à travées

Escaliers : escalier de distribution extérieur, escalier symétrique, en maçonnerie; escalier dans-oeuvre, escalier tournant à retours avec jour, en charpente

Sources documentaires

Documents figurés

- **Lajoux (Jura) - Vue générale (alt 1182 m.).**

Lajoux (Jura) - Vue générale (alt 1182 m.). Carte postale, s.d. [1er quart 20e siècle]. C. Lardier éd., Besançon.

Lieu de conservation : Collection particulière

Informations complémentaires

- **Voir le dossier numérisé** : <https://patrimoine.bourgognefranche.comte.fr/gtrudov/IA39000356/index.htm>

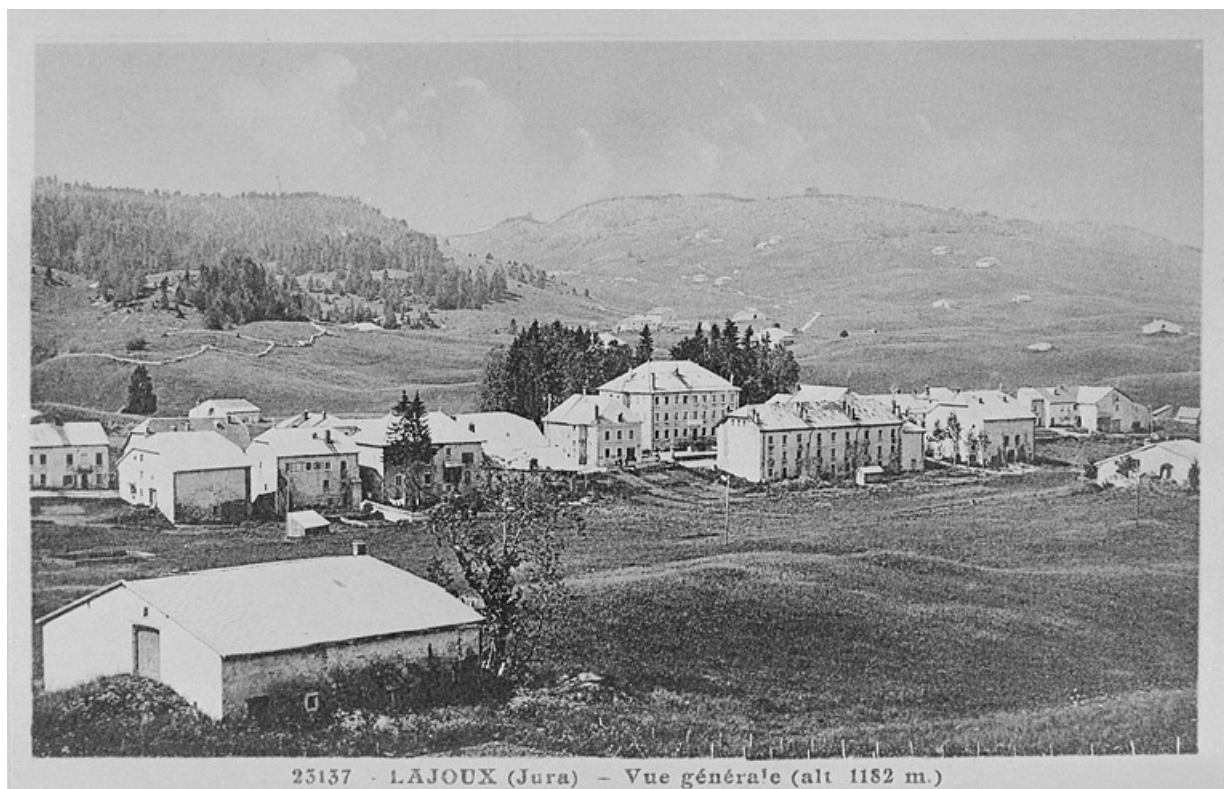
Thématiques : patrimoine industriel du Jura

Aire d'étude et canton : Saint-Claude périphérie

Dénomination : usine de taille de pierre pour la joaillerie et l'industrie

Parties constituantes non étudiées : bureau, atelier de fabrication, cantine, logement patronal, logement de contremaître, logement d'ouvriers, étable à chevaux, cour, jardin ouvrier, parc

© Région Bourgogne-Franche-Comté, Inventaire du patrimoine



25137 - LAJOUX (Jura) - Vue générale (alt 1182 m.)

Lajoux (Jura) - Vue générale (alt 1182 m.).

39, Lajoux

Source :

Carte postale, s.d. [1er quart 20e siècle]. C. Lardier éd., Besançon. Lieu de conservation : collection particulière

Lieu de conservation : Collection particulière

N° de l'illustration : 19903900348X

Date : 1990

Auteur : Jérôme Mongreville (reproduction)

Reproduction soumise à autorisation du titulaire des droits d'exploitation

© Région Bourgogne-Franche-Comté, Inventaire du patrimoine



Vue d'ensemble depuis le nord-est, en hiver.
39, Lajoux

N° de l'illustration : 19913901060ZA

Date : 1991

Auteur : Laurent Poupard

Reproduction soumise à autorisation du titulaire des droits d'exploitation

© Région Bourgogne-Franche-Comté, Inventaire du patrimoine



Vue d'ensemble depuis le sud-est, en hiver.

39, Lajoux

N° de l'illustration : 19913901062ZA

Date : 1991

Auteur : Laurent Poupard

Reproduction soumise à autorisation du titulaire des droits d'exploitation

© Région Bourgogne-Franche-Comté, Inventaire du patrimoine



Atelier de fabrication et pavillon occidental.
39, Lajoux

N° de l'illustration : 19923900800X

Date : 1992

Auteur : Jérôme Mongreville

Reproduction soumise à autorisation du titulaire des droits d'exploitation

© Région Bourgogne-Franche-Comté, Inventaire du patrimoine



Atelier de fabrication.

39, Lajoux

N° de l'illustration : 19923900797V

Date : 1992

Auteur : Jérôme Mongreville

Reproduction soumise à autorisation du titulaire des droits d'exploitation

© Région Bourgogne-Franche-Comté, Inventaire du patrimoine



Escalier extérieur de l'atelier de fabrication.

39, Lajoux

N° de l'illustration : 19913901063Z

Date : 1991

Auteur : Laurent Poupard

Reproduction soumise à autorisation du titulaire des droits d'exploitation

© Région Bourgogne-Franche-Comté, Inventaire du patrimoine



Façade postérieure de l'atelier de fabrication, en hiver.

39, Lajoux

N° de l'illustration : 19913901065ZA

Date : 1991

Auteur : Laurent Poupard

Reproduction soumise à autorisation du titulaire des droits d'exploitation

© Région Bourgogne-Franche-Comté, Inventaire du patrimoine



Pavillon occidental.
39, Lajoux

N° de l'illustration : 19923900802X

Date : 1992

Auteur : Jérôme Mongreville

Reproduction soumise à autorisation du titulaire des droits d'exploitation

© Région Bourgogne-Franche-Comté, Inventaire du patrimoine



Pavillon oriental.
39, Lajoux

N° de l'illustration : 19923900803X

Date : 1992

Auteur : Jérôme Mongreville

Reproduction soumise à autorisation du titulaire des droits d'exploitation

© Région Bourgogne-Franche-Comté, Inventaire du patrimoine



Pavillon oriental : inscription sur le mur ouest.
39, Lajoux

N° de l'illustration : 19923900804X

Date : 1992

Auteur : Jérôme Mongreville

Reproduction soumise à autorisation du titulaire des droits d'exploitation

© Région Bourgogne-Franche-Comté, Inventaire du patrimoine



Logement d'ouvriers vu de trois quarts droit, en hiver.
39, Lajoux

N° de l'illustration : 19913901069ZA

Date : 1991

Auteur : Laurent Poupard

Reproduction soumise à autorisation du titulaire des droits d'exploitation

© Région Bourgogne-Franche-Comté, Inventaire du patrimoine



Logement d'ouvriers, vu de trois quarts gauche.
39, Lajoux

N° de l'illustration : 19923900806X

Date : 1992

Auteur : Jérôme Mongreville

Reproduction soumise à autorisation du titulaire des droits d'exploitation

© Région Bourgogne-Franche-Comté, Inventaire du patrimoine



Façade postérieure du logement d'ouvriers.

39, Lajoux

N° de l'illustration : 19923900807X

Date : 1992

Auteur : Jérôme Mongreville

Reproduction soumise à autorisation du titulaire des droits d'exploitation

© Région Bourgogne-Franche-Comté, Inventaire du patrimoine