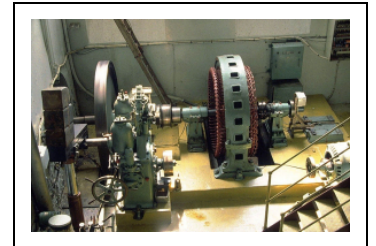


CENTRALE HYDROÉLECTRIQUE

Bourgogne-Franche-Comté, Jura
Chassal
Centrale de Maignat

Dossier IA39000354 réalisé en 1990 revu en
1992

Auteur(s) : Laurent Poupard



Historique

Le 17 décembre 1828, une ordonnance royale autorise les frères Joseph et Ignace Chavin à établir une scierie sur une dérivation de la Bienne. Le barrage est construit en 1832, le bâtiment l'année suivante. Les bois débités sont vendus à Lyon, leur transport s'effectuant par flottage depuis le port, en aval du site. L'établissement se compose en 1857 d'un moulin à blé, d'une scierie et d'un battoir à chanvre. En 1877, le propriétaire est Auguste Chavin. Son gendre, Julien Cautez, marchand de bois à Molinges, obtient le 21 juin 1882 l'autorisation d'établir un four à chaux à proximité pour utiliser les déchets de la scierie. Connu sous le nom de moulin Couraget, l'établissement existe encore en 1910. Le corps de bâtiment amont, accueillant le battoir et une partie de la scierie, est remplacé avant 1913 par une centrale hydroélectrique bâtie par Etienne Chevassu, l'un des deux propriétaires de l'usine de tournerie en amont. Elle dessert Chassal, Lavans-lès-Saint-Claude et Saint-Lupicin. Le corps de bâtiment aval est démoli vers 1930 pour l'agrandir. Autre construction, durant la Seconde Guerre mondiale : le bâtiment à usage de logement et de remise à automobile. Etienne Chevassu vend son secteur de distribution à la S.A. l'Union électrique en 1937. A sa mort en 1944, sa femme prend la suite puis cède la centrale en 1964 à la S.A. Mob, fabrique de jouets représentée par ses fondateurs, Moquin et Breuil, qui devient S.A. Smoby en 1978. La gérance de la centrale est confiée en 1974 à la S.A.R.L. Forces motrices du Jura et de l'Ain, au capital de 160 000 F, créée le 26 février de cette année entre les frères Henri et Jean Triol. La production moyenne est de 18 millions de kWh.

7 moteurs en 1857 : 2 turbines entraînant un battoir à chanvre et une scie circulaire, 5 roues en dessus pour 2 châssis de scies (roues de 1,12 m de diamètre) et 3 paires de meules (roues de 2,38 m de diamètre). L'une des turbines est peut-être installée à la suite de la demande de 1854 pour "une roue horizontale, en façon de turbine, d'environ deux mètres de diamètre".

Centrale en 1915 : machines à vapeur, 2 turbines doubles de type Francis et de marque Escher-Wyss et Cie (Zurich), portant la date 1913 pour celle de 200 kW et 1914 pour celle de 300 kW. Ajout en 1932 d'une turbine de même marque et de type Kaplan, de 1000 kW.

5 personnes en 1974.

Période(s) principale(s) : 1er quart 20e siècle / 2e quart 20e siècle

Description

Remise à automobile à étage carré. Salles des machines : étage carré et comble à surcroît. Etage de soubassement et voûtains longitudinaux en béton armé formant le plafond du rez-de-chaussée de celle à l'est, charpente métallique apparente pour celle à l'ouest. Fenêtres en arc plein cintre au rez-de-chaussée des corps de bâtiments anciens : salle des machines est, atelier de réparation et bâtiment surmontant la chambre d'eau (couvert d'une terrasse en béton armé). Brique creuse et étage carré pour les logements d'ouvriers à l'est. ; surface du site en m² : 4 363

Éléments descriptifs

Murs : calcaire, brique creuse, moellon, enduit, enduit

Toit : tuile mécanique, béton en couverture

Étages : étage de soubassement, 1 étage carré, comble à surcroît

Couvrement : charpente métallique apparente

Élévation : élévation à travées

Sources documentaires

Documents figurés

- **La Bienne en amont de la scierie.**

La Bienne en amont de la scierie. Photographie, s.d. [limite 19e siècle 20e siècle].
Lieu de conservation : Collection particulière : Roland Janod, Saint-Claude

- **Molinges. - Ruines sur la Bienne.**

Molinges. - Ruines sur la Bienne. Carte postale, s.d. [1er quart 20e siècle, entre 1903 et 1908]. B. Ferrand éd., Bourg-en-Bresse.
Lieu de conservation : Collection particulière : Guérin, Molinges

- **Molinges (Jura). Vue générale [photo aérienne].**

Molinges (Jura). Vue générale [photo aérienne]. Carte postale, s.d. [milieu 20e siècle, années 1950-1960]. CIM éd., Mâcon.
Lieu de conservation : Collection particulière : Guérin, Molinges

- **Façade de la scierie et du moulin sur la Bienne.**

Façade de la scierie et du moulin sur la Bienne. Photographie, s.d. [limite 19e siècle 20e siècle].
Lieu de conservation : Collection particulière : Roland Janod, Saint-Claude

- **Façade de la scierie sur la Bienne.**

Façade de la scierie sur la Bienne. Photographie, s.d. [limite 19e siècle 20e siècle].
Lieu de conservation : Collection particulière : Roland Janod, Saint-Claude

- **Molinges (Jura). - L'Usine Electrique et la Bienne.**

Molinges (Jura). - L'Usine Electrique et la Bienne. Carte postale, s.d. [1ère moitié 20e siècle, entre 1913 et 1932]. C. Lardier éd., Besançon.
Lieu de conservation : Collection particulière : Guérin, Molinges

- **Molinges - Chassal (Jura). Pont des fours à chaux.**

Molinges - Chassal (Jura). Pont des fours à chaux. Carte postale, s.d. [1ère moitié 20e siècle, vers 1930]. CIM éd., Mâcon.
Lieu de conservation : Collection particulière : Guérin, Molinges

- **La Bienne en amont de la scierie.**

La Bienne en amont de la scierie. Photographie, s.d. [limite 19e siècle 20e siècle].
Lieu de conservation : Collection particulière : Roland Janod, Saint-Claude

- **Demande en révision de règlement des usines des consorts Chavin. Plan [détail du grand plan].**

Demande en révision de règlement des usines des consorts Chavin. Plan [détail du grand plan]. Dessin, 1857. Echelle 1:1000, par Lamairesse (ingénieur)
Lieu de conservation : Archives départementales du Jura, Montmorot

Informations complémentaires

- **Voir le dossier numérisé :** <https://patrimoine.bourgognefranchecomte.fr/gtrudov/IA39000354/index.htm>

Éléments remarquables : machine énergétique

Thématiques : patrimoine industriel du Jura

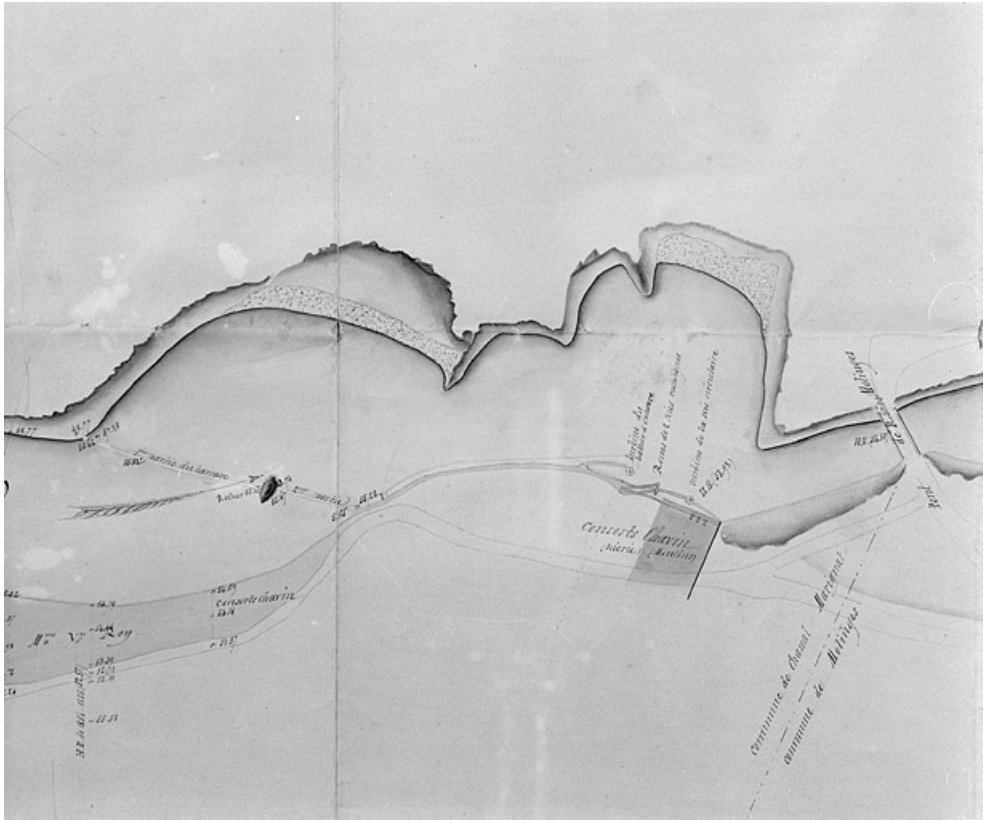
Aire d'étude et canton : Saint-Claude périphérie

Hydrographie : la Bienne

Dénomination : centrale hydroélectrique

Parties constituantes non étudiées : bureau, salle des machines, atelier de réparation, transformateur, barrage, logement d'ouvriers, garage

© Région Bourgogne-Franche-Comté, Inventaire du patrimoine



Demande en révision de règlement des usines des consorts Chavin. Plan [détail du grand plan].
39, Chassal, lieudit : Centrale de Marnat

Source :

Dessin, 1857. Echelle 1:1000, par Lamaisse (ingénieur). Lieu de conservation : Archives départementales du Jura, Montmorot

Lieu de conservation : Archives départementales du Jura, Montmorot

N° de l'illustration : 19913900038X

Date : 1991

Auteur : Jérôme Mongreville

Reproduction soumise à autorisation du titulaire des droits d'exploitation

© Région Bourgogne-Franche-Comté, Inventaire du patrimoine



La Bienne en amont de la scierie.

39, Chassal, lieudit : Centrale de Marnat

Source :

Photographie, s.d. [limite 19e siècle 20e siècle]. Lieu de conservation : collection particulière : Roland Janod, Saint-Claude

Lieu de conservation : Collection particulière : Roland Janod, Saint-Claude

N° de l'illustration : 19903900310X

Date : 1990

Auteur : Jérôme Mongreville (reproduction)

Reproduction soumise à autorisation du titulaire des droits d'exploitation

© Région Bourgogne-Franche-Comté, Inventaire du patrimoine



Façade de la scierie et du moulin sur la Bienne.

39, Chassal, lieudit : Centrale de Marnat

Source :

Photographie, s.d. [limite 19e siècle 20e siècle]. Lieu de conservation : collection particulière : Roland Janod, Saint-Claude

Lieu de conservation : Collection particulière : Roland Janod, Saint-Claude

N° de l'illustration : 19903900309X

Date : 1990

Auteur : Jérôme Mongreville (reproduction)

Reproduction soumise à autorisation du titulaire des droits d'exploitation

© Région Bourgogne-Franche-Comté, Inventaire du patrimoine



Molinges. - Ruines sur la Bienne.

39, Chassal, lieudit : Centrale de Marnat

Source :

Carte postale, s.d. [1er quart 20e siècle, entre 1903 et 1908]. B. Ferrand éd., Bourg-en-Bresse. Lieu de conservation : collection particulière : Guérin, Molinges

Lieu de conservation : Collection particulière : Guérin, Molinges

N° de l'illustration : 19903900311X

Date : 1990

Auteur : Jérôme Mongreville (reproduction)

Reproduction soumise à autorisation du titulaire des droits d'exploitation

© Région Bourgogne-Franche-Comté, Inventaire du patrimoine



Façade de la scierie sur la Bienne.

39, Chassal, lieudit : Centrale de Marnat

Source :

Photographie, s.d. [limite 19e siècle 20e siècle]. Lieu de conservation : collection particulière : Roland Janod, Saint-Claude

Lieu de conservation : Collection particulière : Roland Janod, Saint-Claude

N° de l'illustration : 19903900312X

Date : 1990

Auteur : Jérôme Mongreville (reproduction)

Reproduction soumise à autorisation du titulaire des droits d'exploitation

© Région Bourgogne-Franche-Comté, Inventaire du patrimoine



Molinges (Jura). - L'Usine Electrique et la Bienne.

39, Chassal, lieudit : Centrale de Marnat

Source :

Carte postale, s.d. [1ère moitié 20e siècle, entre 1913 et 1932]. C. Lardier éd., Besançon. Lieu de conservation : collection particulière : Guérin, Molinges

Lieu de conservation : Collection particulière : Guérin, Molinges

N° de l'illustration : 19903900313X

Date : 1990

Auteur : Jérôme Mongreville (reproduction)

Reproduction soumise à autorisation du titulaire des droits d'exploitation

© Région Bourgogne-Franche-Comté, Inventaire du patrimoine



Molinges - Chassal (Jura). Pont des fours à chaux.

39, Chassal, lieudit : Centrale de Marignat

Source :

Carte postale, s.d. [1ère moitié 20e siècle, vers 1930]. CIM éd., Mâcon. Lieu de conservation : collection particulière : Guérin, Molinges

Lieu de conservation : Collection particulière : Guérin, Molinges

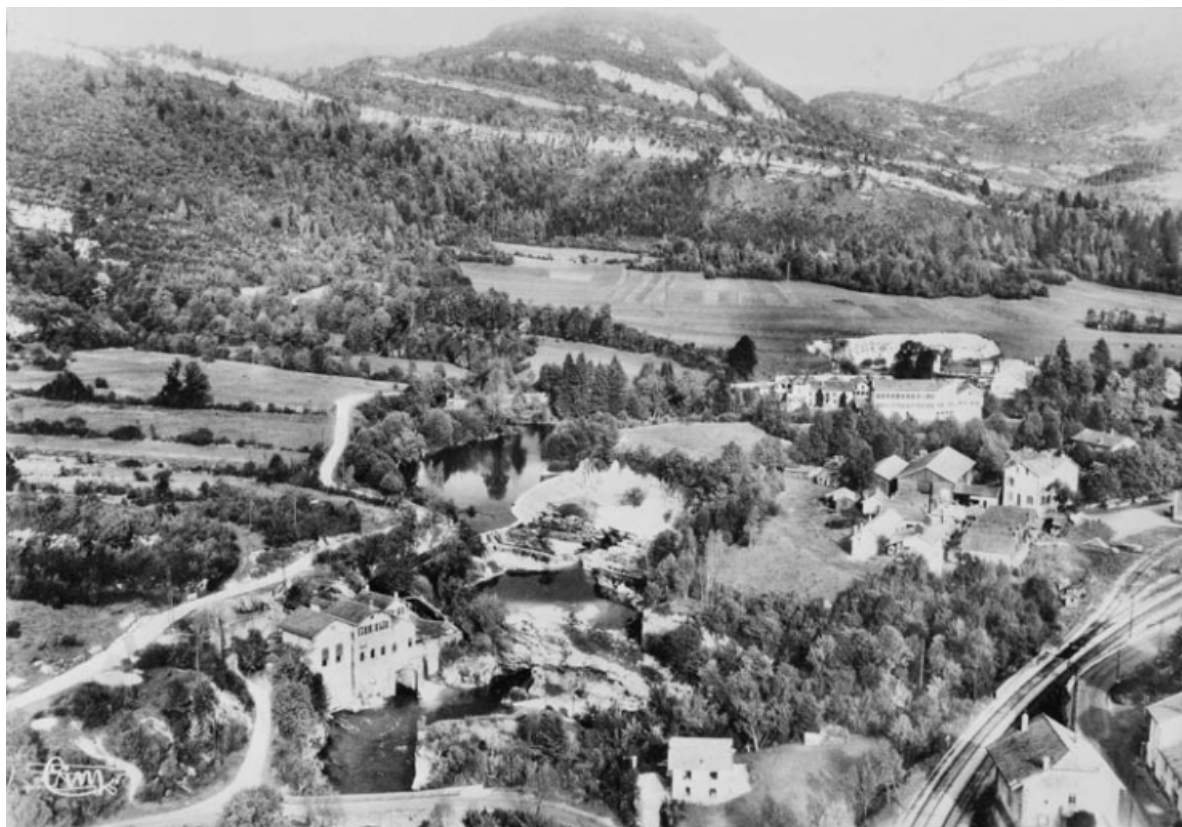
N° de l'illustration : 19903900314X

Date : 1990

Auteur : Jérôme Mongreville (reproduction)

Reproduction interdite

© Région Bourgogne-Franche-Comté, Inventaire du patrimoine



Molinges (Jura). Vue générale [photo aérienne].

39, Chassal, lieudit : Centrale de Marignat

Source :

Carte postale, s.d. [milieu 20e siècle, années 1950-1960]. CIM éd., Mâcon. Lieu de conservation : collection particulière : Guérin, Molinges

Lieu de conservation : Collection particulière : Guérin, Molinges

N° de l'illustration : 19903900315X

Date : 1990

Auteur : Jérôme Mongreville (reproduction)

Reproduction interdite

© Région Bourgogne-Franche-Comté, Inventaire du patrimoine



Vue d'ensemble depuis la rive gauche de la Bienne.

39, Chassal, lieudit : Centrale de Marignat

N° de l'illustration : 19903900473ZA

Date : 1990

Auteur : Laurent Poupard

Reproduction soumise à autorisation du titulaire des droits d'exploitation

© Région Bourgogne-Franche-Comté, Inventaire du patrimoine



Façade sur la Bienne, depuis le pont.

39, Chassal, lieudit : Centrale de Marnat

N° de l'illustration : 19903900474ZA

Date : 1990

Auteur : Laurent Poupard

Reproduction soumise à autorisation du titulaire des droits d'exploitation

© Région Bourgogne-Franche-Comté, Inventaire du patrimoine



Façade sur la Bienne, par temps de crue.

39, Chassal, lieudit : Centrale de Marignat

N° de l'illustration : 19903900476ZA

Date : 1990

Auteur : Laurent Poupard

Reproduction soumise à autorisation du titulaire des droits d'exploitation

© Région Bourgogne-Franche-Comté, Inventaire du patrimoine



Façade sur la Bienne, depuis le lit de la rivière en aval du pont.

39, Chassal, lieudit : Centrale de Marignat

N° de l'illustration : 19903900477Z

Date : 1990

Auteur : Laurent Poupard

Reproduction soumise à autorisation du titulaire des droits d'exploitation

© Région Bourgogne-Franche-Comté, Inventaire du patrimoine



Façades sur route.

39, Chassal, lieudit : Centrale de Marnat

N° de l'illustration : 19903900478Z

Date : 1990

Auteur : Laurent Poupard

Reproduction soumise à autorisation du titulaire des droits d'exploitation

© Région Bourgogne-Franche-Comté, Inventaire du patrimoine



Logement d'ouvriers et chemin d'accès.

39, Chassal, lieudit : Centrale de Marnat

N° de l'illustration : 19903900480Z

Date : 1990

Auteur : Laurent Poupard

Reproduction soumise à autorisation du titulaire des droits d'exploitation

© Région Bourgogne-Franche-Comté, Inventaire du patrimoine



Bifurcation du canal d'amenée. À gauche vers les 2 turbines Francis, à droite vers la turbine Kaplan.

39, Chassal, lieudit : Centrale de Marignat

N° de l'illustration : 19903900479Z

Date : 1990

Auteur : Laurent Poupard

Reproduction soumise à autorisation du titulaire des droits d'exploitation

© Région Bourgogne-Franche-Comté, Inventaire du patrimoine



Le barrage.

39, Chassal, lieudit : Centrale de Marnat

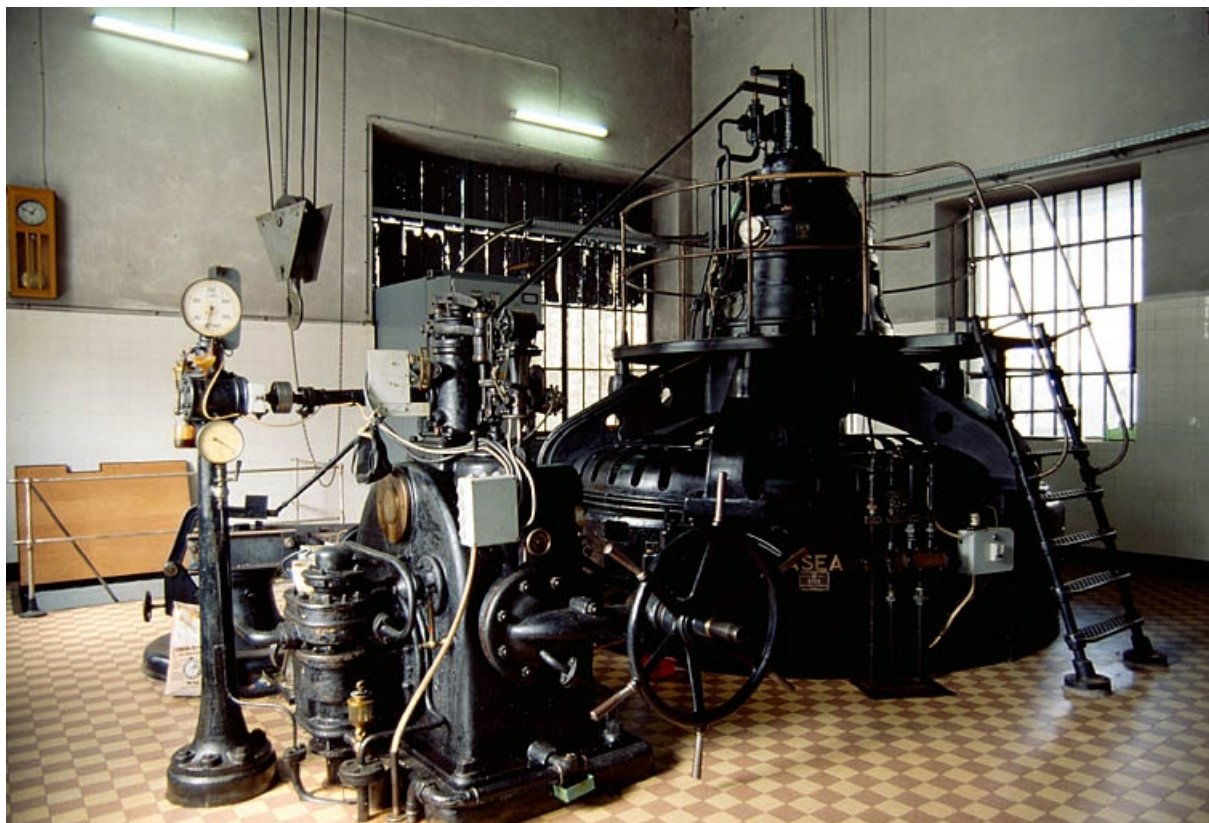
N° de l'illustration : 19903900481Z

Date : 1990

Auteur : Laurent Poupard

Reproduction soumise à autorisation du titulaire des droits d'exploitation

© Région Bourgogne-Franche-Comté, Inventaire du patrimoine



Intérieur de la salle des machines (C). Commande d'admission d'eau de la turbine Kaplan et alternateur ASEA.
39, Chassal, lieudit : Centrale de Marnat

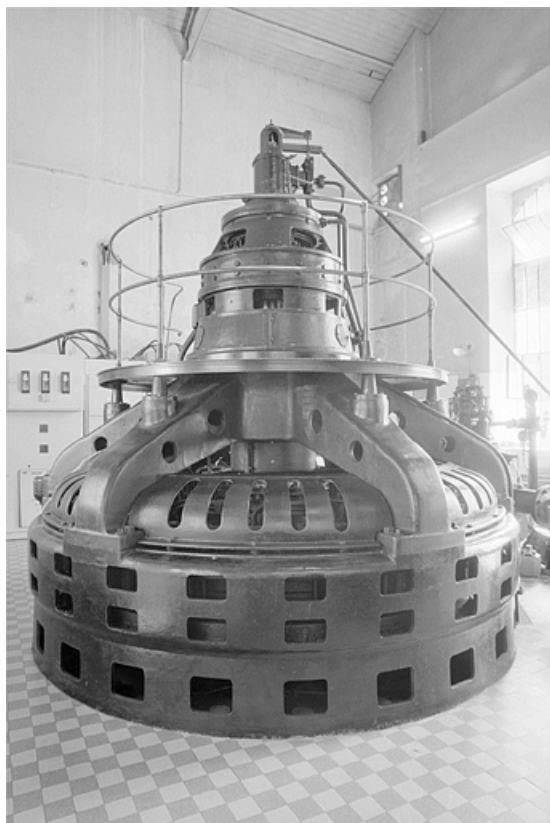
N° de l'illustration : 19903900482ZA

Date : 1990

Auteur : Laurent Poupard

Reproduction soumise à autorisation du titulaire des droits d'exploitation

© Région Bourgogne-Franche-Comté, Inventaire du patrimoine



Alternateur ASEA.

39, Chassal, lieudit : Centrale de Marnat

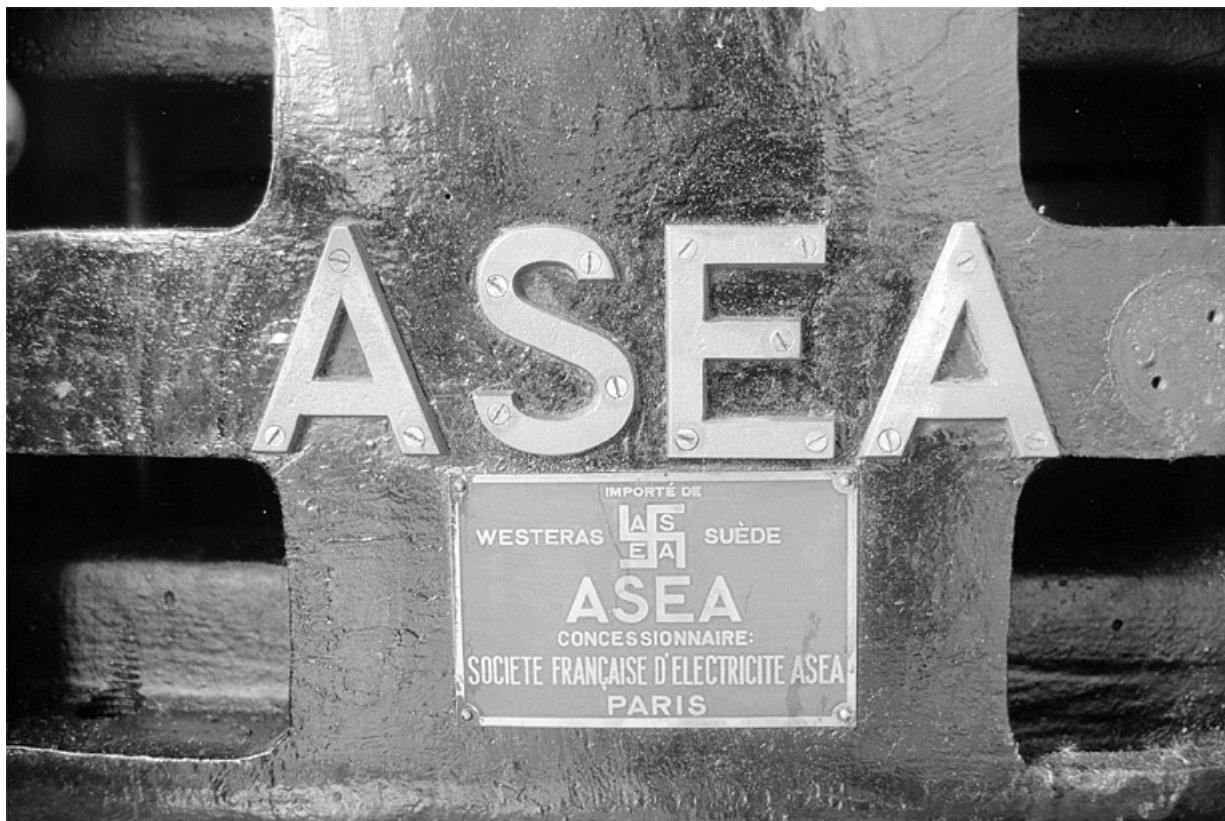
N° de l'illustration : 19903900483Z

Date : 1990

Auteur : Laurent Poupard

Reproduction soumise à autorisation du titulaire des droits d'exploitation

© Région Bourgogne-Franche-Comté, Inventaire du patrimoine



Plaque de constructeur de l'alternateur ASEA.

39, Chassal, lieudit : Centrale de Marnat

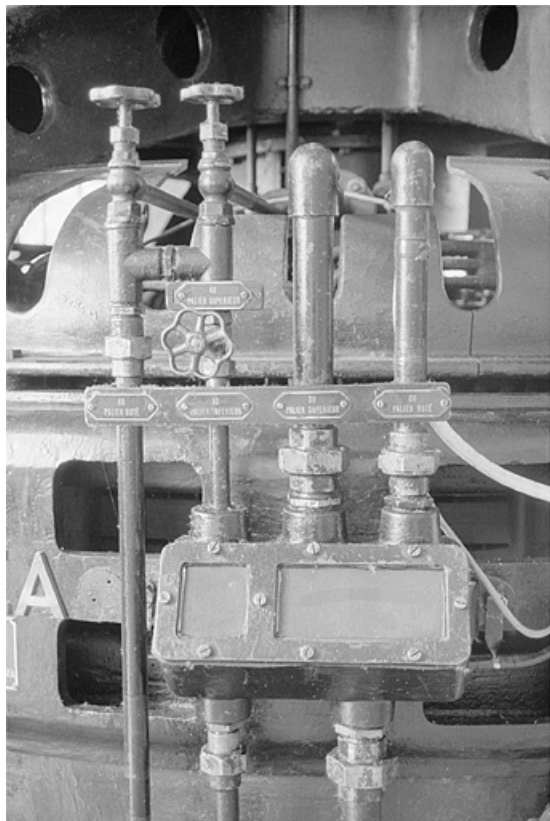
N° de l'illustration : 19903900484Z

Date : 1990

Auteur : Laurent Poupard

Reproduction soumise à autorisation du titulaire des droits d'exploitation

© Région Bourgogne-Franche-Comté, Inventaire du patrimoine



Alternateur ASEA : détail des conduits de graissage.

39, Chassal, lieudit : Centrale de Marnat

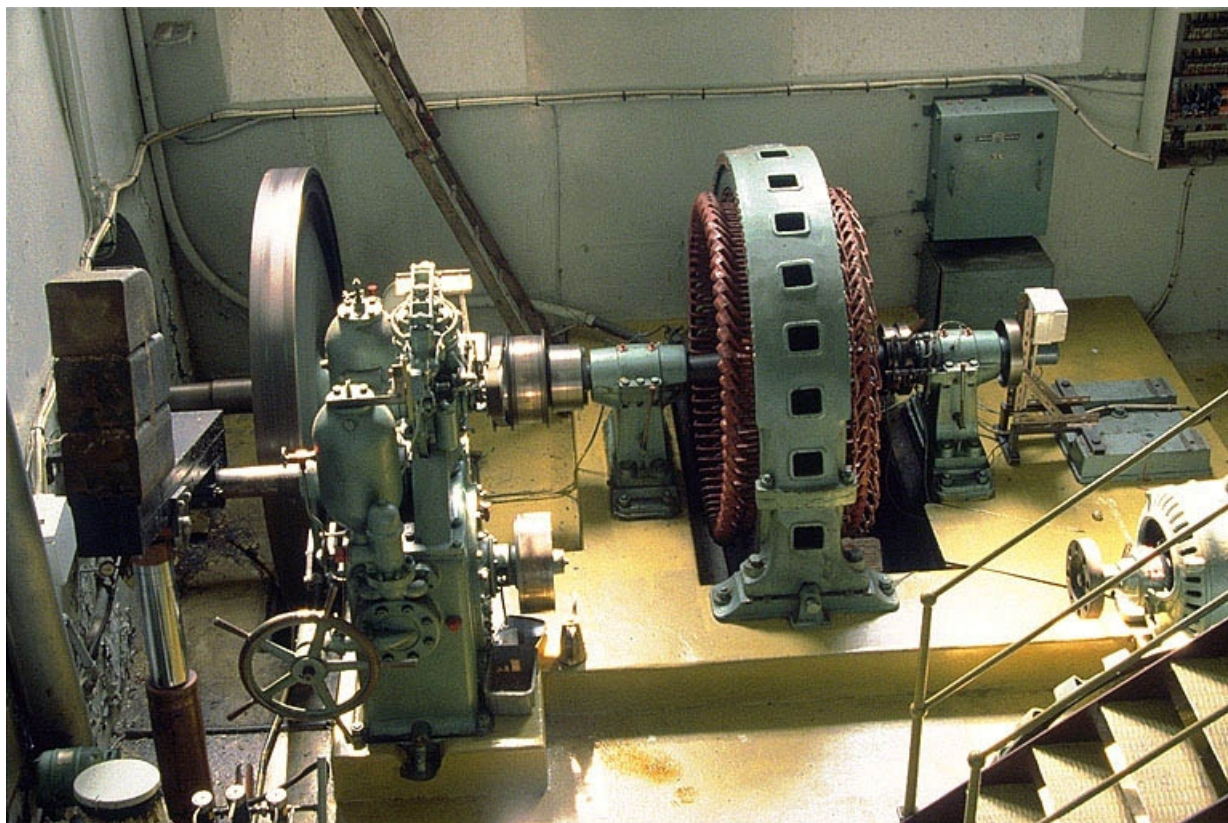
N° de l'illustration : 19903900485Z

Date : 1990

Auteur : Laurent Poupard

Reproduction soumise à autorisation du titulaire des droits d'exploitation

© Région Bourgogne-Franche-Comté, Inventaire du patrimoine



Intérieur de la salle des machines (D). Arbre de couche d'une turbine Francis, régulateur et alternateur de 1914.
39, Chassal, lieudit : Centrale de Marignat

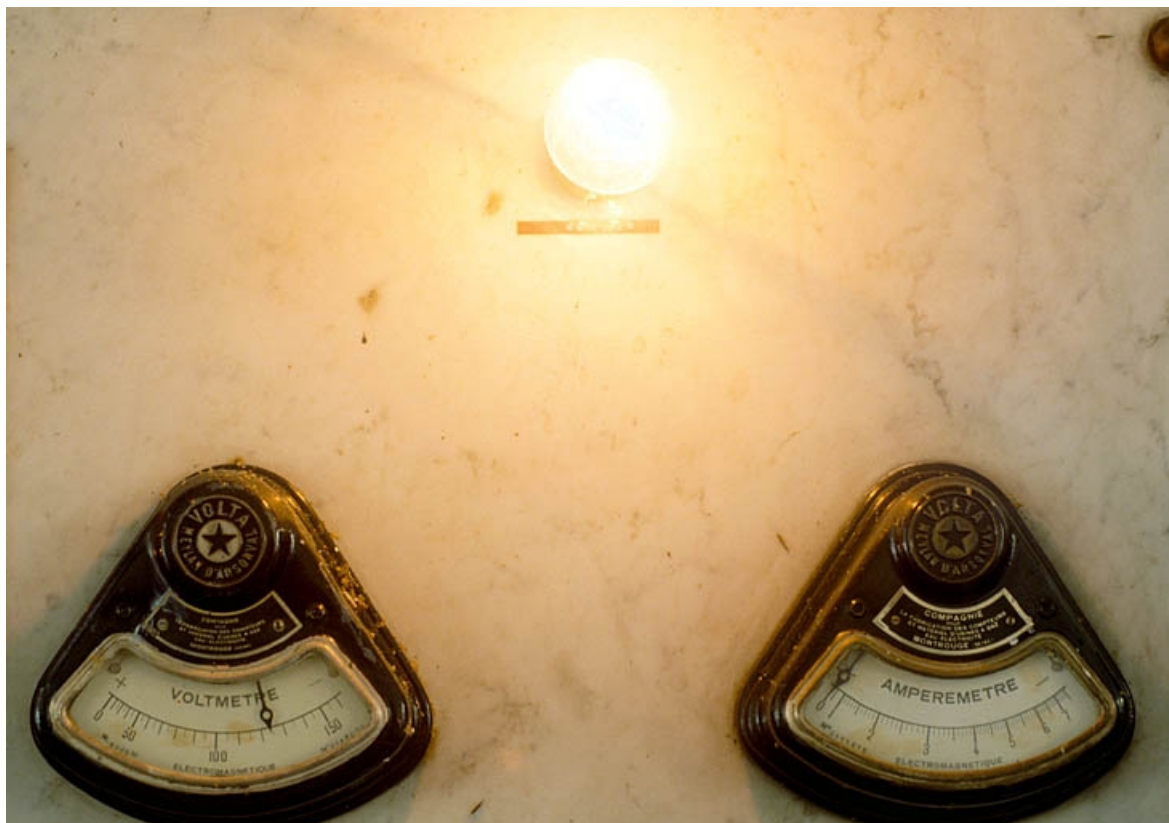
N° de l'illustration : 19903900486ZA

Date : 1990

Auteur : Laurent Poupard

Reproduction soumise à autorisation du titulaire des droits d'exploitation

© Région Bourgogne-Franche-Comté, Inventaire du patrimoine



Détail du tableau de contrôle.

39, Chassal, lieudit : Centrale de Marnat

N° de l'illustration : 19903900487ZA

Date : 1990

Auteur : Laurent Poupard

Reproduction soumise à autorisation du titulaire des droits d'exploitation

© Région Bourgogne-Franche-Comté, Inventaire du patrimoine