

## USINE DE TABLETTERIE (USINE DE TOURNERIE), USINE DE MENUISERIE DES ETS CHEVASSU

Bourgogne-Franche-Comté, Jura  
Chassal  
Moulin de Marnat

Dossier IA39000352 réalisé en 1990 revu en 1992

Auteur(s) : Laurent Poupard



### Historique

Le moulin de Marnat dépendait du prieuré de Saint-Romain-de-Roche (commune de Pratz). Attesté en 1674, il comporte en 1812 un battoir à chanvre et une scierie en ruine, en 1853 trois paires de meules, un battoir à blé, un battoir à chanvre, une huilerie et une scierie à une lame. Créée en 1890, la société en nom collectif A. Chevassu et Besson Frères réunit Auguste Chevassu et Claudius et Marcel Besson, marchands de bois. Elle a pour but la fabrication d'objets de tournerie sur bois, y compris la pipe, dans l'usine du Moulin de Marnat appartenant à Goiffon. Des places de tour sont louées aux artisans. L'usine actuelle est bâtie entre 1908 et 1919 alors que, prorogée en 1908, la société est dissoute en 1913. Elle devient avant 1925 Ets E.-R. Chevassu, réunissant les deux fils d'Auguste : Etienne, propriétaire de la centrale hydroélectrique en aval, et René, propriétaire d'une scierie à proximité. Elle fabrique des jeux et jouets en bois, des meubles et articles de ménage. L'usine ferme en 1937, les actions de la société étant rachetées par un client, les Ets Kelvinator. Dirigée par Maudet, elle est reconvertie en menuiserie industrielle et produit, de 1940 à 1957, des bâtis en bois pour les réfrigérateurs et des caisses d'emballage. En 1957, la société des Anciens Ets Chevassu est achetée (avec la scierie) par la S.A.R.L. Duparchy. L'usine est, elle, louée jusqu'en 1963 à Maudet qui y maintient une activité de tournerie. Elle est acquise vers 1962 par la S.A. Mob, fondée en 1939 par Jean Breuil et Paul Moquin et qui devient en 1978 Smoby S.A. Elle abrite alors une unité de fabrication de petits jouets en plastique. Dépendant de l'usine de Lavans-lès-Saint-Claude, bâtie à partir de 1954, elle fabrique en 1990 des balles en mousse de polyuréthane.

2 tournants en 1809. 6 roues en dessus en 1857 dont 4 pour le moulin, bassin de retenue alimenté par une source. Turbine A. et H. Bouvier (Grenoble).

Une centaine de personnes en 1939, une quarantaine par la suite, 20 en 1991.

**Période(s) principale(s)** : 1er quart 20e siècle

### Description

Logement patronal : 2 étages carrés et toit à croupes, partie en rez-de-chaussée couverte d'une terrasse. Ancien bureau et logement de contremaître : bâtiment attesté en 1812, sous-sol, étage carré et étage en surcroît. Magasin industriel, logements et remises d'automobiles : 5 corps de bâtiment alliant moellon calcaire et béton armé, logements à l'étage carré. Atelier de fabrication : salle des machines en soubassement, étage carré et comble à surcroît. Entrepôt industriel : pan de bois et hourdis de briques creuses et de parpaings de béton, charpente en bois apparente. ; surface du site en m<sup>2</sup> : 4 288

### Éléments descriptifs

**Murs** : calcaire, béton, brique creuse, bois, moellon, parpaing de béton, pan de bois, béton armé, enduit

**Toit** : tuile mécanique, béton en couverture

**Étages** : étage de soubassement, 1 étage carré, comble à surcroît

**Couvrement** : charpente en bois apparente

**Élévation** : élévation à travées

**Escaliers** : escalier de distribution extérieur, escalier droit, en maçonnerie;

**Énergie utilisée** : énergie hydraulique produite sur place turbine hydraulique, énergie électrique achetée

## Sources documentaires

### Documents figurés

- **Molinges - Usine des Tourneries Chevassu.**

Molinges - Usine des Tourneries Chevassu. Carte postale, s.d. [1ère moitié 20e siècle, après 1908]. Verpillat éd., Phototypie Desaix, Paris.

Lieu de conservation : Collection particulière : Guérin, Molinges

- **Molinges (Jura) - Usine Chevassu.**

Molinges (Jura) - Usine Chevassu. Carte postale, s.d. [1ère moitié 20e siècle, après 1908]. CIM éd., Mâcon.

Lieu de conservation : Collection particulière : Guérin, Molinges

- **La Bienne à Molinges - Le Moulin de Marignat.**

La Bienne à Molinges - Le Moulin de Marignat. Carte postale, s.d. [1ère moitié 20e siècle, après 1908]. Tourisme Haut-Jura éd, par P.R. (photographe)

Lieu de conservation : Collection particulière : Guérin, Molinges

- **Demande en révision de règlement des usines des consorts Chavin. Plan [détail du grand plan].**

Demande en révision de règlement des usines des consorts Chavin. Plan [détail du grand plan]. Dessin, 1857. Echelle 1:1000, par Lamairesse (ingénieur)

Lieu de conservation : Archives départementales du Jura, Montmorot

- **Demande en révision de règlement des usines des consorts Chavin. Plan [petit plan].**

Demande en révision de règlement des usines des consorts Chavin. Plan [petit plan]. Dessin, 1857. Echelle 1:2500, par Lamairesse (ingénieur)

Lieu de conservation : Archives départementales du Jura, Montmorot

- **Dessin publicitaire, milieu des années 1920.**

Dessin publicitaire, milieu des années 1920. Dessin, s.d. [1925]. Dans : " Le Jura ", s.l. [Paris] : s.n. [L'Illustration Economique et Financière], 1925, p. 98.

### Informations complémentaires

- **Voir le dossier numérisé :** <https://patrimoine.bourgognefranchecomte.fr/gtrudov/IA39000352/index.htm>

**Thématiques :** patrimoine industriel du Jura

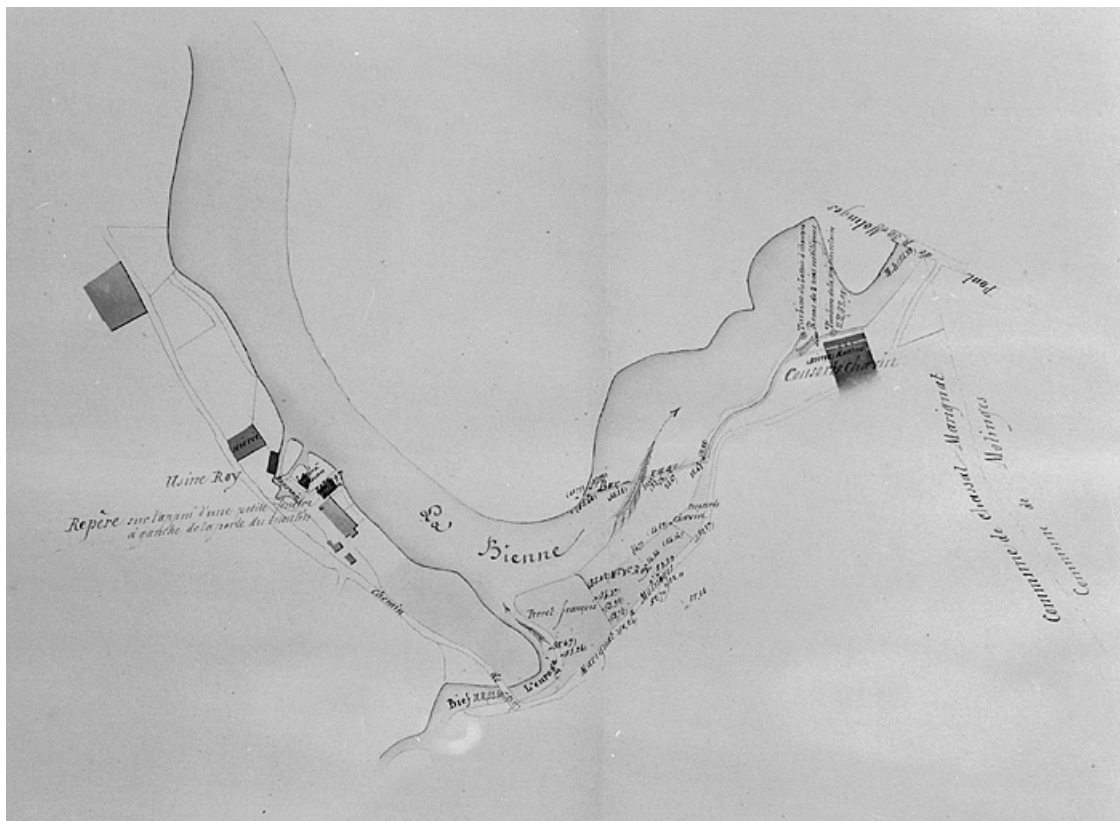
**Aire d'étude et canton :** Saint-Claude périphérie

**Hydrographie :** affluent de la Bienne

**Dénomination :** usine de tableterie, usine de menuiserie

**Parties constituantes non étudiées :** bureau, salle des machines, atelier de fabrication, entrepôt industriel, magasin industriel, transformateur, logement patronal, logement de contremaître, communs, garage, cour, jardin, bassin de retenue

© Région Bourgogne-Franche-Comté, Inventaire du patrimoine



**Demande en révision de règlement des usines des consorts Chavin. Plan [petit plan].**

39, Chassal, lieudit : Moulin de Marignat

**Source :**

**Dessin, 1857. Echelle 1:2500, par Lamairesse (ingénieur). Lieu de conservation : Archives départementales du Jura, Montmorot**

Lieu de conservation : Archives départementales du Jura, Montmorot

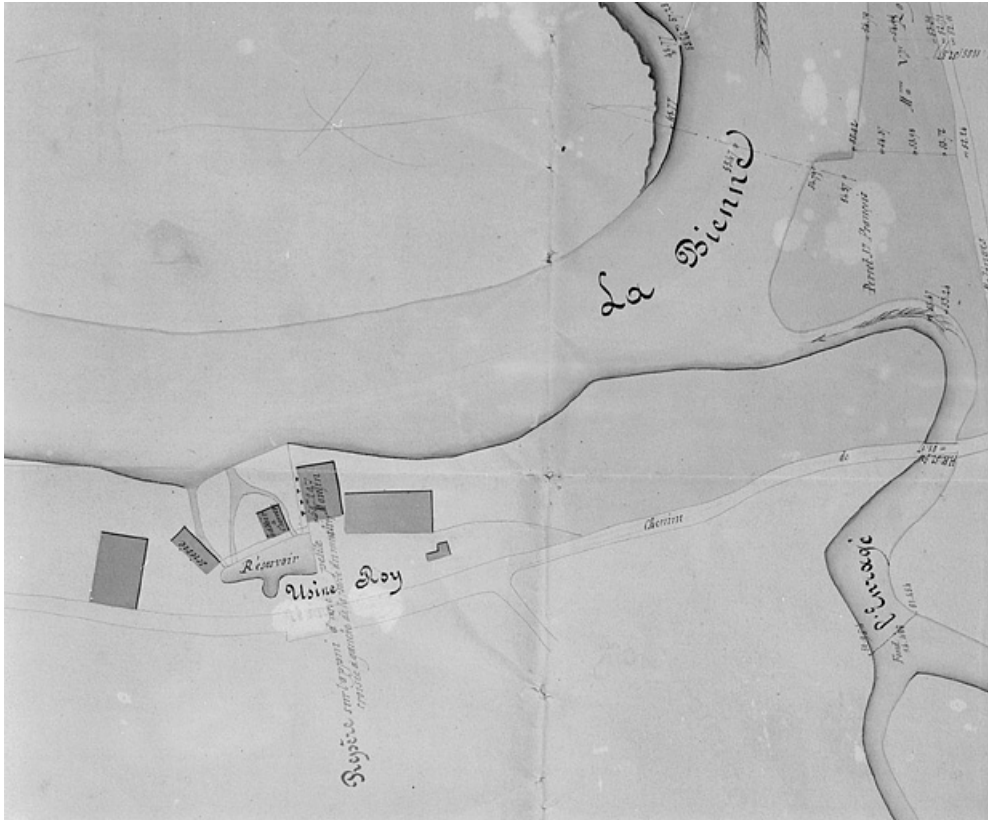
N° de l'illustration : 19913900036X

Date : 1991

Auteur : Jérôme Mongreville

Reproduction soumise à autorisation du titulaire des droits d'exploitation

© Région Bourgogne-Franche-Comté, Inventaire du patrimoine



**Demande en révision de règlement des usines des consorts Chavin. Plan [détail du grand plan].**  
39, Chassal, lieudit : Moulin de Marignat

**Source :**

**Dessin, 1857. Echelle 1:1000, par Lamaisse (ingénieur). Lieu de conservation : Archives départementales du Jura, Montmorot**

Lieu de conservation : Archives départementales du Jura, Montmorot

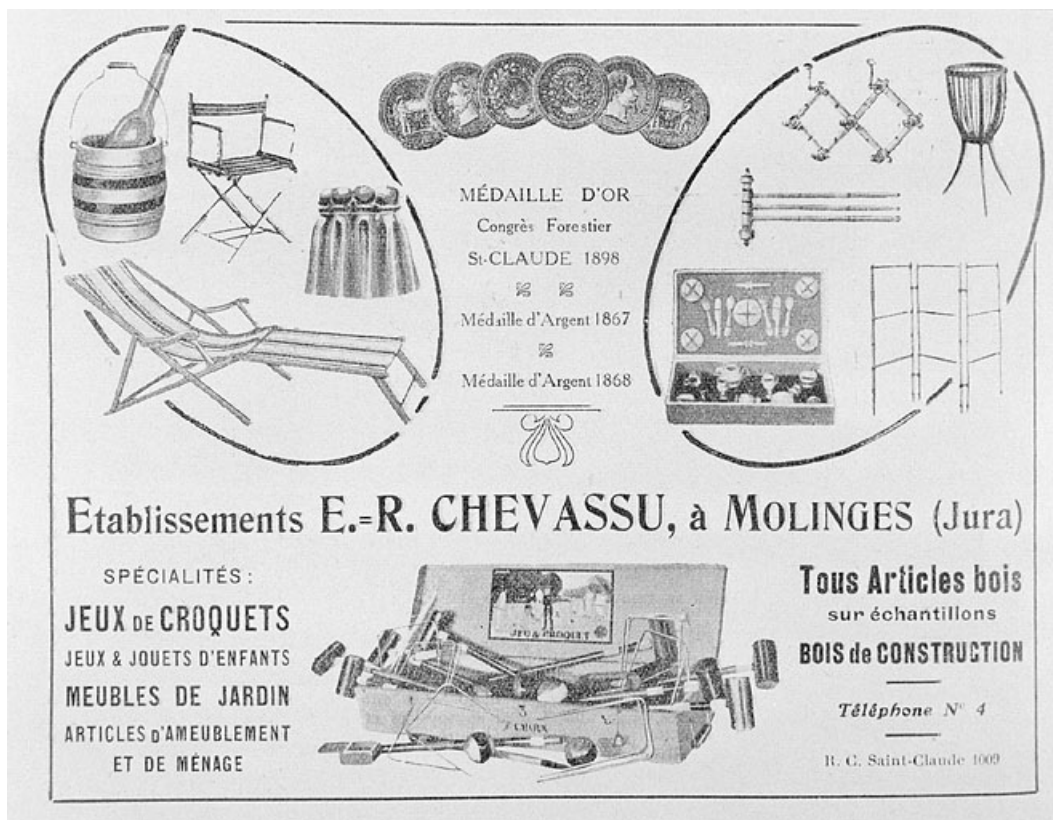
N° de l'illustration : 19913900037X

Date : 1991

Auteur : Jérôme Mongreville

Reproduction soumise à autorisation du titulaire des droits d'exploitation

© Région Bourgogne-Franche-Comté, Inventaire du patrimoine



MÉDAILLE D'OR  
Congrès Forestier  
St-CLAUDE 1898

Médaille d'Argent 1867

Médaille d'Argent 1868

**Etablissements E.-R. CHEVASSU, à MOLINGES (Jura)**

SPÉCIALITÉS :

**JEUX DE CROQUETS**  
JEUX & JOUETS D'ENFANTS  
**MEUBLES DE JARDIN**  
ARTICLES D'AMEUBLEMENT  
ET DE MÉNAGE

**Tous Articles bois**  
sur échantillons  
**BOIS de CONSTRUCTION**

Téléphone N° 4

R. C. Saint-Claude 1009

**Dessin publicitaire, milieu des années 1920.**

39, Chassal, lieudit : Moulin de Marignat

**Source :**

**Dessin, s.d. [1925]. Dans : " Le Jura ", s.l. [Paris] : s.n. [L'illustration Economique et Financière], 1925, p. 98.**

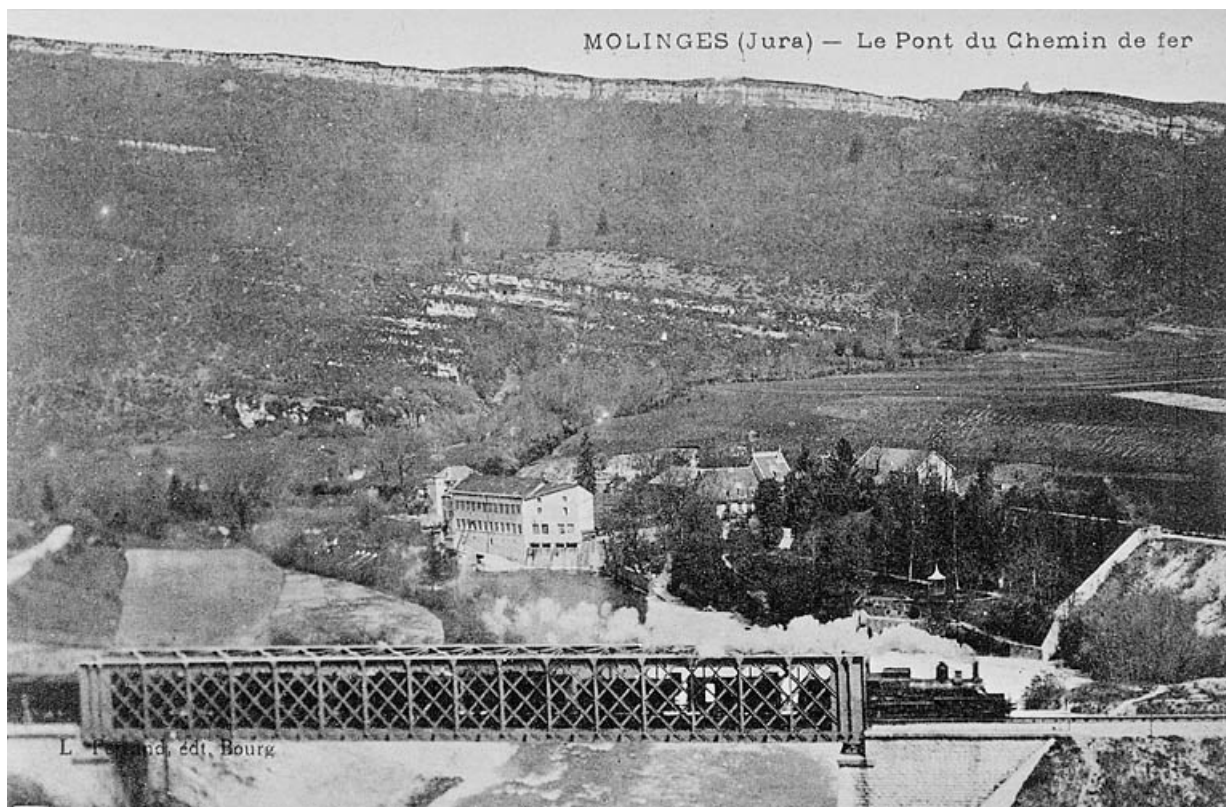
N° de l'illustration : 19933900125X

Date : 1993

Auteur : Yves Sancey

Reproduction soumise à autorisation du titulaire des droits d'exploitation

© Région Bourgogne-Franche-Comté, Inventaire du patrimoine



**Molinges (Jura) - Le Pont du Chemin de fer, 1ère moitié 20e siècle.**

39, Chassal, lieudit : en Risoux

**Source :**

**Carte postale, s.d. [1ère moitié 20e siècle, après 1908]. L. Ferrand éd., Bourg-en-Bresse. Lieu de conservation : collection particulière : Guérin, Molinges**

Lieu de conservation : Collection particulière : Guérin, Molinges

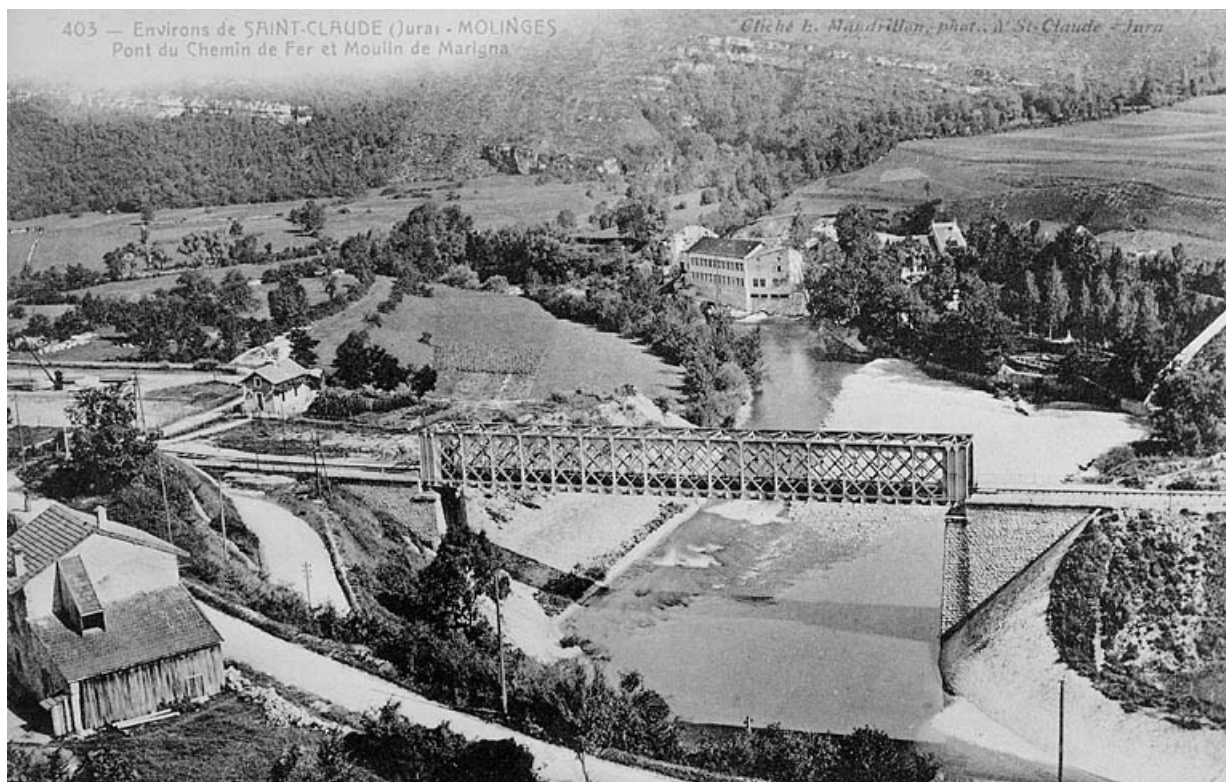
N° de l'illustration : 19903900317X

Date : 1990

Auteur : Jérôme Mongreville (reproduction)

Reproduction soumise à autorisation du titulaire des droits d'exploitation

© Région Bourgogne-Franche-Comté, Inventaire du patrimoine



**Environs de Saint-Claude (Jura) - Molinges. Pont du Chemin de Fer et Moulin de Marignat, entre 1908 et 1919.**  
39, Chassal, lieudit : en Risoux

**Source :**

**Carte postale, s.d. [1er quart 20e siècle, entre 1908 et 1919], par Mandrillon, E. (photographe). Lieu de conservation : collection particulière : Guérin, Molinges**

Lieu de conservation : Collection particulière : Guérin, Molinges

N° de l'illustration : 19903900316X

Date : 1990

Auteur : Jérôme Mongreville (reproduction)

Reproduction soumise à autorisation du titulaire des droits d'exploitation

© Région Bourgogne-Franche-Comté, Inventaire du patrimoine





**Molinges - Usine des Tourneries Chevassu.**

39, Chassal, lieudit : Moulin de Marignat

**Source :**

**Carte postale, s.d. [1ère moitié 20e siècle, après 1908]. Verpillat éd., Phototypie Desaix, Paris. Lieu de conservation : collection particulière : Guérin, Molinges**

Lieu de conservation : Collection particulière : Guérin, Molinges

N° de l'illustration : 19903900319X

Date : 1990

Auteur : Jérôme Mongreville (reproduction)

Reproduction soumise à autorisation du titulaire des droits d'exploitation

© Région Bourgogne-Franche-Comté, Inventaire du patrimoine





**La Bienne à Molinges - Le Moulin de Marignat.**

39, Chassal, lieudit : Moulin de Marignat

**Source :**

**Carte postale, s.d. [1ère moitié 20e siècle, après 1908]. Tourisme Haut-Jura éd, par P.R. (photographe). Lieu de**

**conservation : collection particulière : Guérin, Molinges**

Lieu de conservation : Collection particulière : Guérin, Molinges

N° de l'illustration : 19903900321X

Date : 1990

Auteur : Jérôme Mongreville (reproduction)

Reproduction soumise à autorisation du titulaire des droits d'exploitation

© Région Bourgogne-Franche-Comté, Inventaire du patrimoine



**Molinges (Jura) - Usine Chevassu.**

39, Chassal, lieudit : Moulin de Marignat

**Source :**

**Carte postale, s.d. [1ère moitié 20e siècle, après 1908]. CIM éd., Mâcon. Lieu de conservation : collection particulière : Guérin, Molinges**

Lieu de conservation : Collection particulière : Guérin, Molinges

N° de l'illustration : 19903900320X

Date : 1990

Auteur : Jérôme Mongreville (reproduction)

Reproduction soumise à autorisation du titulaire des droits d'exploitation

© Région Bourgogne-Franche-Comté, Inventaire du patrimoine



**Vue d'ensemble, depuis l'est.**

39, Chassal, lieudit : Moulin de Marignat

N° de l'illustration : 19903900488Z

Date : 1990

Auteur : Laurent Poupard

Reproduction soumise à autorisation du titulaire des droits d'exploitation

© Région Bourgogne-Franche-Comté, Inventaire du patrimoine



**Vue d'ensemble, depuis le sud-est (amont).**

39, Chassal, lieudit : Moulin de Marignat

N° de l'illustration : 19903900489Z

Date : 1990

Auteur : Laurent Poupard

Reproduction soumise à autorisation du titulaire des droits d'exploitation

© Région Bourgogne-Franche-Comté, Inventaire du patrimoine



**Atelier de fabrication, depuis le nord-ouest (aval).**

39, Chassal, lieudit : Moulin de Marignat

N° de l'illustration : 19903900497ZA

Date : 1990

Auteur : Laurent Poupard

Reproduction soumise à autorisation du titulaire des droits d'exploitation

© Région Bourgogne-Franche-Comté, Inventaire du patrimoine





**Entrée de l'usine et logement patronal.**

39, Chassal, lieudit : Moulin de Marignat

N° de l'illustration : 19903900490Z

Date : 1990

Auteur : Laurent Poupard

Reproduction soumise à autorisation du titulaire des droits d'exploitation

© Région Bourgogne-Franche-Comté, Inventaire du patrimoine



**Logement patronal, depuis l'ouest.**

39, Chassal, lieudit : Moulin de Marignat

N° de l'illustration : 19903900498ZA

Date : 1990

Auteur : Laurent Poupard

Reproduction soumise à autorisation du titulaire des droits d'exploitation

© Région Bourgogne-Franche-Comté, Inventaire du patrimoine





**Bureau désaffecté et logement de contremaître.**

39, Chassal, lieudit : Moulin de Marignat

N° de l'illustration : 19903900491Z

Date : 1990

Auteur : Laurent Poupard

Reproduction soumise à autorisation du titulaire des droits d'exploitation

© Région Bourgogne-Franche-Comté, Inventaire du patrimoine



**Porte et fenêtre en façade du bureau désaffecté.**

39, Chassal, lieudit : Moulin de Marignat

N° de l'illustration : 19903900492ZA

Date : 1990

Auteur : Laurent Poupard

Reproduction soumise à autorisation du titulaire des droits d'exploitation

© Région Bourgogne-Franche-Comté, Inventaire du patrimoine



**Magasin industriel.**

39, Chassal, lieudit : Moulin de Marnat

N° de l'illustration : 19903900493Z

Date : 1990

Auteur : Laurent Poupard

Reproduction soumise à autorisation du titulaire des droits d'exploitation

© Région Bourgogne-Franche-Comté, Inventaire du patrimoine



**Source et bassin de retenue.**

39, Chassal, lieudit : Moulin de Marignat

N° de l'illustration : 19903900494Z

Date : 1990

Auteur : Laurent Poupard

Reproduction soumise à autorisation du titulaire des droits d'exploitation

© Région Bourgogne-Franche-Comté, Inventaire du patrimoine



**Atelier de fabrication, depuis la cour.**  
39, Chassal, lieudit : Moulin de Marignat

N° de l'illustration : 19903900495Z

Date : 1990

Auteur : Laurent Poupard

Reproduction soumise à autorisation du titulaire des droits d'exploitation

© Région Bourgogne-Franche-Comté, Inventaire du patrimoine





**Atelier de fabrication, depuis le sud-est (amont).**

39, Chassal, lieudit : Moulin de Marignat

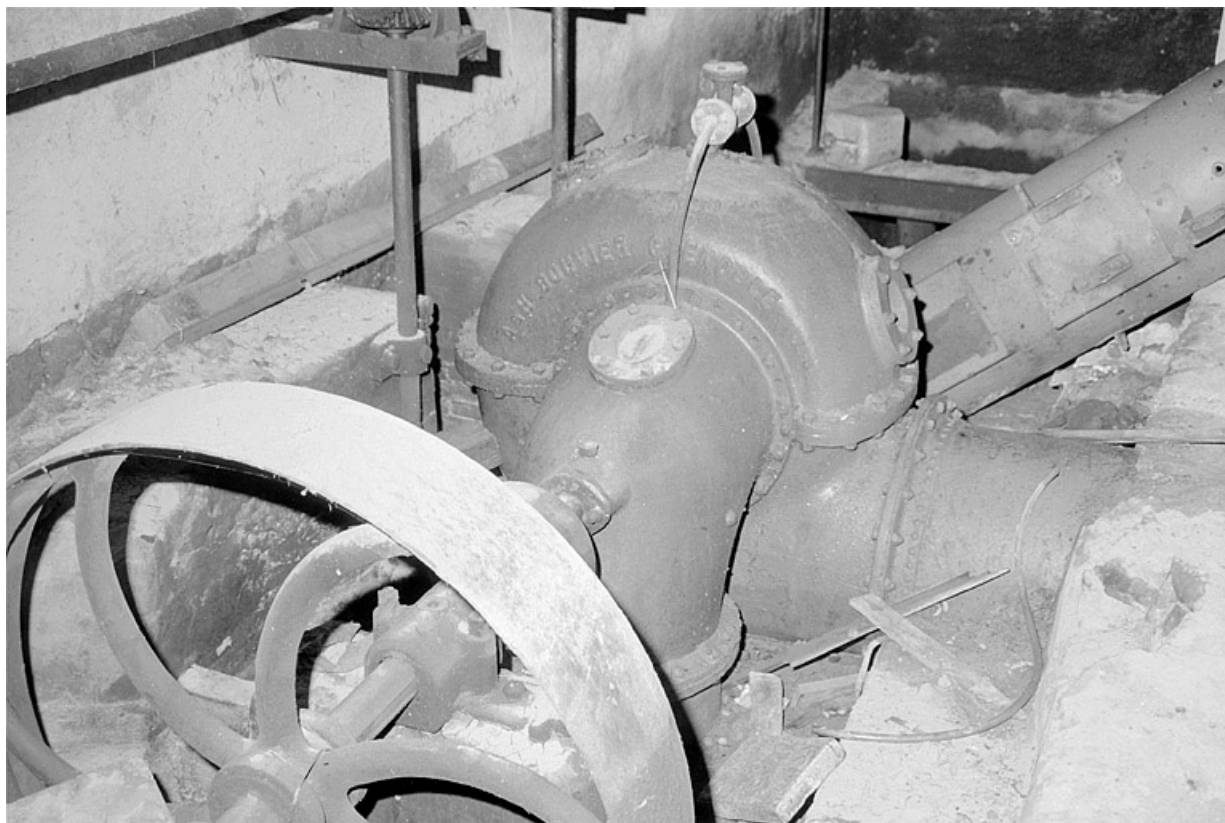
N° de l'illustration : 19903900496Z

Date : 1990

Auteur : Laurent Poupard

Reproduction soumise à autorisation du titulaire des droits d'exploitation

© Région Bourgogne-Franche-Comté, Inventaire du patrimoine



**Atelier de fabrication : turbine Bouvier.**  
39, Chassal, lieudit : Moulin de Marignat

N° de l'illustration : 19903900499Z

Date : 1990

Auteur : Laurent Poupard

Reproduction soumise à autorisation du titulaire des droits d'exploitation

© Région Bourgogne-Franche-Comté, Inventaire du patrimoine