

## USINE DE TAILLE DE PIERRE POUR LA JOAILLERIE ET L'INDUSTRIE DITE DIAMANTERIE ADAMAS

Bourgogne-Franche-Comté, Jura  
Chassal

Dossier IA39000351 réalisé en 1990 revu en  
1993

Auteur(s) : Laurent Poupard



### Historique

En 1922, la coopérative Adamas construit une usine de taille du diamant de 40 places (agrandie d'une travée vers le sud-ouest vers 1930). Créée le 18 juillet 1893 sous le nom de Société coopérative des Ouvriers diamantaires de Saint-Claude, elle est devenue en 1909 Société coopérative anonyme des Ouvriers diamantaires de Saint-Claude et d'Avignon (Jura) ancienne maison Michaud-David et Cie. Installée en 1894 à la Serre dans l'usine Roulina (voir ce dossier, commune de Saint-Claude), elle a depuis mené une politique d'expansion en achetant en 1898 l'usine de la coopérative diamantaire d'Avignon-lès-Saint-Claude et en louant en 1906 celle des Ouvriers diamantaires de Chaumont. La société disparaît en 1961 mais, une partie de son personnel étant reprise par l'autre grande coopérative san-claudienne, le Diamant, l'usine ne ferme qu'à la fin des années 1970. Le bâtiment est acheté en 1986 par la commune qui le loue à une première société travaillant le plastique puis, en juin 1988, à la S.A.R.L. IMP (Injection Matières Plastiques). 70 personnes en 1939, 4 en 1991.

**Période(s) principale(s) :** 1er quart 20e siècle

### Description

Pan de béton armé avec un hourdis de béton aggloméré au rez-de-chaussée et de briques creuses à l'étage pour l'atelier de fabrication principal, un hourdis de parpaing de béton pour l'extension au sud-ouest. Sous-sol, rez-de-chaussée surélevé, étage carré et étage de comble pour le logement, rez-de-chaussée et étage carré pour l'atelier de fabrication. Remise à automobile, en pan de bois et à essentage de planches, couverte d'un appentis métallique. ; surface du site en m2 : 1 121

### Éléments descriptifs

**Murs :** béton, brique creuse, bois, béton aggloméré, pan de bois, parpaing de béton, pan de béton armé, enduit, essentage de planches

**Toit :** tuile mécanique, métal en couverture

**Étages :** sous-sol, rez-de-chaussée surélevé, 1 étage carré, étage de comble

**Élévation :** élévation à travées

**Énergie utilisée :** énergie électrique, achetée

### Sources documentaires

#### Documents figurés

- **Adamas, Société coopérative diamantaire ; succursale à Chassal, 1922.**

Adamas, Société coopérative diamantaire ; succursale à Chassal, 1922. Photographie, s.d. [1923]. Dans : " Saint-Claude, son mouvement ouvrier, ses organisations ", Saint-Claude, Oyonnax : Gauthier, s.d. [1923], f. 63.

### Informations complémentaires

- **Voir le dossier numérisé :** <https://patrimoine.bourgognefranchecomte.fr/gtrudov/IA39000351/index.htm>

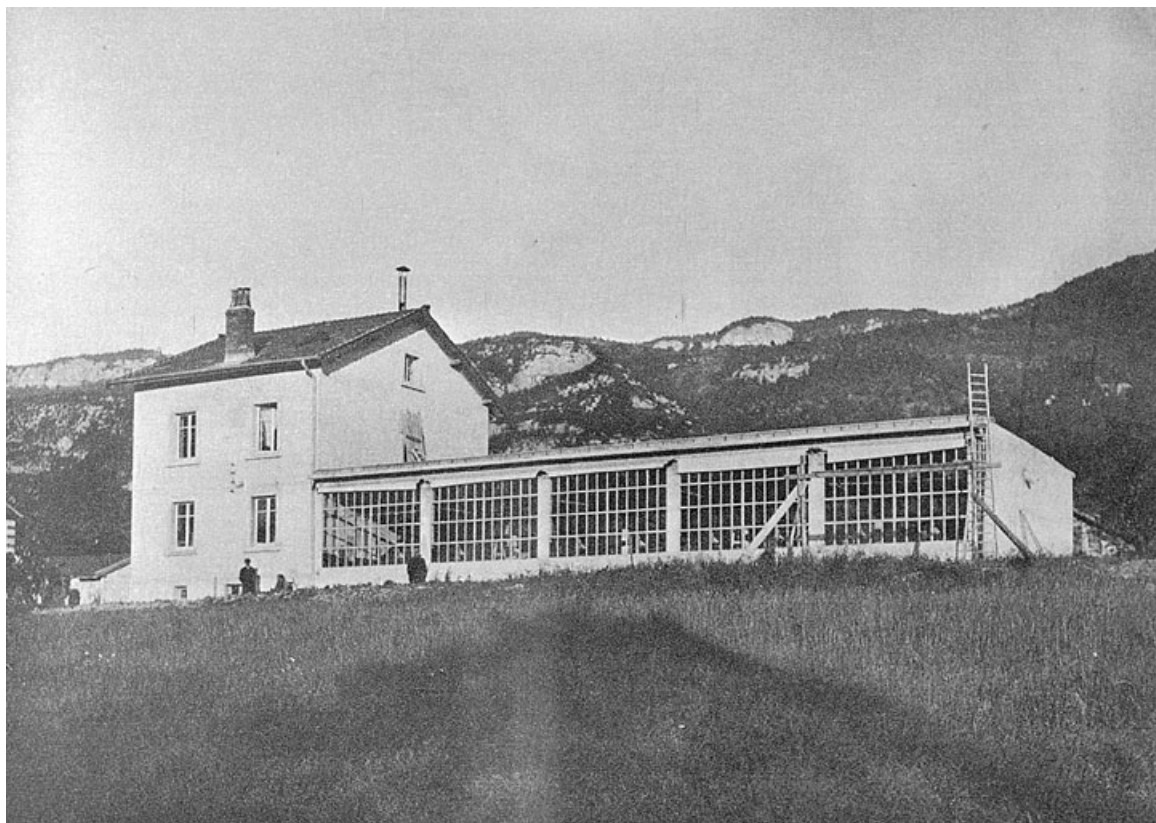
**Thématiques** : patrimoine industriel du Jura

**Aire d'étude et canton** : Saint-Claude périphérie

**Dénomination** : usine de taille de pierre pour la joaillerie et l'industrie

**Parties constituantes non étudiées** : atelier de fabrication, logement, garage

© Région Bourgogne-Franche-Comté, Inventaire du patrimoine



**Adamas, Société coopérative diamantaire ; succursale à Chassal, 1922.**  
39, Chassal

**Source :**

**Photographie, s.d. [1923]. Dans : " Saint-Claude, son mouvement ouvrier, ses organisations ", Saint-Claude, Oyonnax : Gauthier, s.d. [1923], f. 63.**

N° de l'illustration : 19923900265X

Date : 1992

Auteur : Jérôme Mongreville (reproduction)

Reproduction soumise à autorisation du titulaire des droits d'exploitation

© Région Bourgogne-Franche-Comté, Inventaire du patrimoine



**Façade antérieure.**

39, Chassal

N° de l'illustration : 19903900575ZA

Date : 1990

Auteur : Laurent Poupard

Reproduction soumise à autorisation du titulaire des droits d'exploitation

© Région Bourgogne-Franche-Comté, Inventaire du patrimoine



**Façade antérieure, de trois quarts gauche.**

39, Chassal

N° de l'illustration : 19903900576ZA

Date : 1990

Auteur : Laurent Poupard

Reproduction soumise à autorisation du titulaire des droits d'exploitation

© Région Bourgogne-Franche-Comté, Inventaire du patrimoine



**Façade postérieure, de trois quarts droit.**  
39, Chassal

N° de l'illustration : 19903900577Z

Date : 1990

Auteur : Laurent Poupard

Reproduction soumise à autorisation du titulaire des droits d'exploitation

© Région Bourgogne-Franche-Comté, Inventaire du patrimoine