

PRÉSENTATION DE LA COMMUNE DE VAUX-LÈS-SAINT-CLAUDE

Bourgogne-Franche-Comté, Jura
Vaux-lès-Saint-Claude

Dossier IA39000315 réalisé en
1997

Auteur(s) : Muriel Vercez



Historique

Chiriat a été réunie à Vaux-les-Saint-Claude le 4 septembre 1822.

Sources documentaires

Documents figurés

- **Environs de Saint-Claude (Jura), Vaux-Chiriat, altitude 328m., la Roche et la chapelle de Saint-Romain.**

Environs de Saint-Claude (Jura), Vaux-Chiriat, altitude 328m., la Roche et la chapelle de Saint-Romain. Carte postale, s.d. [20e siècle], par Mandrillon, E. (photographe)

Lieu de conservation : Archives municipales, Saint-Claude- Cote du document : Fonds des Amis du vieux Saint-Claude

- **Vaux-lès-Saint-Claude, vue générale.**

Vaux-lès-Saint-Claude, vue générale. Carte postale, s.d. [20e siècle]. Dans : " Le Haut-Jura oublié " / Daniel Chambre, Saint-Claude : Les Amis du vieux Saint-Claude, 1989, p. 149.

- **Vaux-lès-Saint-Claude (Jura) - rue du village.**

Vaux-lès-Saint-Claude (Jura) - rue du village. Carte postale, s.d. [20e siècle].

Lieu de conservation : Collection particulière

- **Pont en bois sur la Bienne et au loin le Château des Granges.**

Pont en bois sur la Bienne et au loin le Château des Granges Carte postale, s.d. [20e siècle].

Lieu de conservation : Collection particulière

- **Vaux-lès-Saint-Claude - sur les Côtes.**

Vaux-lès-Saint-Claude - sur les Côtes. Carte postale, s.d. [20e siècle].

Lieu de conservation : Collection particulière

- **La Fraternelle, société coopérative d'alimentation ; succursale de Vaux-les-Saint-Claude. Magasin de détail.**

La Fraternelle, société coopérative d'alimentation ; succursale de Vaux-les-Saint-Claude. Magasin de détail. Photographie, s.d. [1923]. Dans : " Saint-claude, son mouvement ouvrier, ses organisations ", Saint-Claude, Oyonnax : Gauthier, s.d. [1923], f. 55.

Lieu de conservation : Collection particulière : La Fraternelle, Saint-Claude

- **Hôtel de la Bienne - " la Fraternelle " - Vaux-lès-Saint-Claude**

Hôtel de la Bienne - " la Fraternelle " - Vaux-lès-Saint-Claude Carte postale, s.d. [20e siècle].

Lieu de conservation : Collection particulière

Bibliographie

- **Benoît, dom Paul. Histoire de l'Abbaye et de la terre de Saint-Claude, 1890-1892**

Benoît, dom Paul. *Histoire de l'Abbaye et de la terre de Saint-Claude* Montreuil-sur-Mer : impr. de la Chartreuse de Notre-Dame-des-Prés, 1890-1892.

- **Chambre, Daniel. Le Haut-Jura oublié. 1989.**

Chambre, Daniel. *Le Haut-Jura oublié*. Saint-Claude : D. Chambre, 1989.

- **Janod, Roland. De la carrière de Chassal à la marbrerie de Molinges ou la naissance de la prolétarisation dans la basse vallée de la Bienne, 1989**

Janod, Roland. *De la carrière de Chassal à la marbrerie de Molinges ou la naissance de la prolétarisation dans la basse vallée de la Bienne*. - Saint-Claude : Les Amis du Vieux Saint-Claude, 1989. Supplément au bulletin n° 12 de la revue des *Amis du Vieux Saint-Claude*.

- **Rousset, Alphonse. Dictionnaire [...] des communes [...]. Tome VI, Département du Jura : [Salins-Saint-Ylie], 1858.**

Rousset, Alphonse. *Dictionnaire géographique, historique et statistique des communes de la Franche-Comté et des hameaux qui en dépendent : département du Jura. Tome VI : [Salins-Saint-Ylie]*. - Paris : F.E.R.N., Guénégaud, 1969. 594 p. ; 20 cm. Fac-similé de l'édition de Besançon : Bintot, 1854-1858.

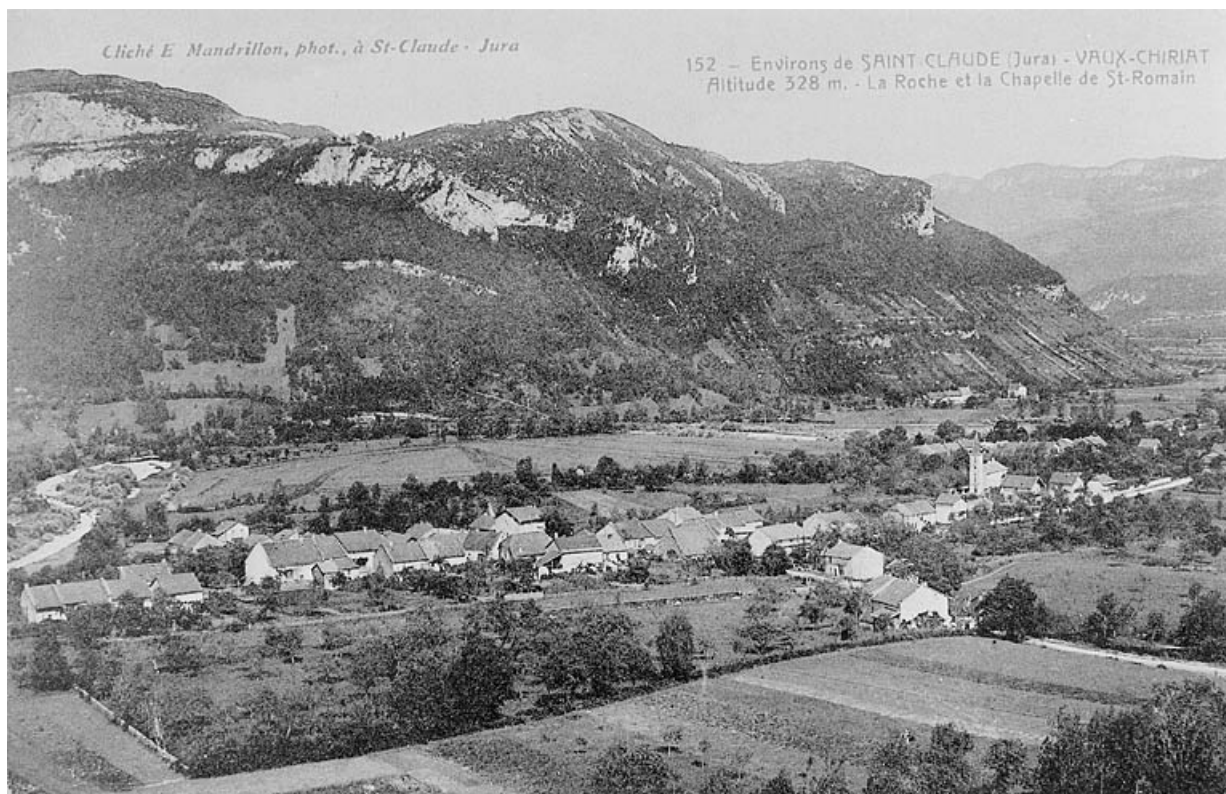
- **Vuillat, Jean. Vaux-lès-Saint-Claude, son histoire, ses vieux métiers. 1995.**

Vuillat, Jean. *Vaux-lès-Saint-Claude, son histoire, ses vieux métiers*. 1995. 66 p.

Informations complémentaires

- **Voir le dossier numérisé :** <https://patrimoine.bourgognefranchecomte.fr/gtrudov/IA39000315/index.htm>

© Région Bourgogne-Franche-Comté, Inventaire du patrimoine



Environs de Saint-Claude (Jura), Vaux-Chiriat, altitude 328m., la Roche et la chapelle de Saint-Romain.
39, Vaux-lès-Saint-Claude

Source :

Carte postale, s.d. [20e siècle], par Mandrillon, E. (photographe). Lieu de conservation : Archives communales, Saint-Claude. Cote : Fonds des Amis du vieux Saint-Claude

Lieu de conservation : Archives communales, Saint-Claude - Cote du document : Fonds des Amis du vieux Saint-Claude

N° de l'illustration : 19973901003X

Date : 1997

Auteur : Jérôme Mongreville (reproduction)

Reproduction soumise à autorisation du titulaire des droits d'exploitation

© Région Bourgogne-Franche-Comté, Inventaire du patrimoine



Vaux-lès-Saint-Claude - sur les Côtes.

39, Vaux-lès-Saint-Claude

Source :

Carte postale, s.d. [20e siècle]. Lieu de conservation : collection particulière

Lieu de conservation : Collection particulière

N° de l'illustration : 19973900969X

Date : 1997

Auteur : Jérôme Mongreville (reproduction)

Reproduction soumise à autorisation du titulaire des droits d'exploitation

© Région Bourgogne-Franche-Comté, Inventaire du patrimoine



VAUX-lès-SAINTE-CLAUDE (Jura) — Rue du Village

Vaux-lès-Saint-Claude (Jura) - rue du village.

39, Vaux-lès-Saint-Claude

Source :

Carte postale, s.d. [20e siècle]. Lieu de conservation : collection particulière

Lieu de conservation : Collection particulière

N° de l'illustration : 19973900968X

Date : 1997

Auteur : Jérôme Mongreville (reproduction)

Reproduction soumise à autorisation du titulaire des droits d'exploitation

© Région Bourgogne-Franche-Comté, Inventaire du patrimoine



Pont en bois sur la Bienne et au loin le Château des Granges.
39, Vaux-lès-Saint-Claude

Source :

Carte postale, s.d. [20e siècle]. Lieu de conservation : collection particulière

Lieu de conservation : Collection particulière

N° de l'illustration : 19973900970X

Date : 1997

Auteur : Jérôme Mongreville (reproduction)

Reproduction soumise à autorisation du titulaire des droits d'exploitation

© Région Bourgogne-Franche-Comté, Inventaire du patrimoine



Hôtel de la Bienne - " la Fraternelle " - Vaux-lès-Saint-Claude.

39, Vaux-lès-Saint-Claude

Source :

Carte postale, s.d. [20e siècle]. Lieu de conservation : collection particulière

Lieu de conservation : Collection particulière

N° de l'illustration : 19973900967X

Date : 1997

Auteur : Jérôme Mongreville (reproduction)

Reproduction soumise à autorisation du titulaire des droits d'exploitation

© Région Bourgogne-Franche-Comté, Inventaire du patrimoine



La Fraternelle, société coopérative d'alimentation ; succursale de Vaux-les-Saint-Claude. Magasin de détail.
39, Vaux-lès-Saint-Claude

Source :

Photographie, s.d. [1923].. Dans : " Saint-claude, son mouvement ouvrier, ses organisations ", Saint-Claude, Oyonnax : Gauthier, s.d. [1923], f. 55. Lieu de conservation : collection particulière : La Fraternelle, Saint-Claude
Lieu de conservation : Collection particulière : La Fraternelle, Saint-Claude

N° de l'illustration : 19923900257X

Date : 1992

Auteur : Jérôme Mongreville (reproduction)

Reproduction soumise à autorisation du titulaire des droits d'exploitation

© Région Bourgogne-Franche-Comté, Inventaire du patrimoine



VAUX-LES-SAINT-CLAUDE. Alt. : 332 m.

Commune issue du rattachement de Vaux et Chiriat en 1822.

Au moyen âge, les moines de Condat firent venir à Vaux une famille d'allemands pour introduire la teinturerie. Cette famille prit tout naturellement le nom d'ALLEMAND-TEINTURIER, puis plus simplement d'ALLEMAND. Elle donna le nom au ruisseau de la Teinte, ainsi nommé parce qu'il servait au rinçage de la toile, son eau étant moins froide que les fontaines du village. Vaux bénéficie d'un micro-climat qui en fait la « Rivière de Haut-Jura ». On y cultivait la vigne et il y a toujours de beaux vergers.

Vaux-lès-Saint-Claude, vue générale.

39, Vaux-lès-Saint-Claude

Source :

Carte postale, s.d. [20e siècle]. Dans : " Le Haut-Jura oublié " / Daniel Chambre, Saint-Claude : Les Amis du vieux Saint-Claude, 1989, p. 149.

N° de l'illustration : 19973900994X

Date : 1997

Auteur : Jérôme Mongreville (reproduction)

Tous droits réservés

© Région Bourgogne-Franche-Comté, Inventaire du patrimoine



Vue d'ensemble.

39, Vaux-lès-Saint-Claude

N° de l'illustration : 19973900922XA

Date : 1997

Auteur : Jérôme Mongreville

Reproduction soumise à autorisation du titulaire des droits d'exploitation

© Région Bourgogne-Franche-Comté, Inventaire du patrimoine



Façade antérieure.

39, Vaux-lès-Saint-Claude

N° de l'illustration : 19903900439ZA

Date : 1990

Auteur : Laurent Poupard

Reproduction soumise à autorisation du titulaire des droits d'exploitation

© Région Bourgogne-Franche-Comté, Inventaire du patrimoine