

## VOIE FERRÉE DU TRAMWAY DE SAINT-CLAUDE À CLAIRVAUX-LES-LACS

Dossier IA39000309 réalisé en  
1996

Auteur(s) : Muriel Vercez



### Historique

En 1889, le Conseil Général du Jura décide la création d'une ligne de tramway à vapeur de Lons-le-Saunier à Clairvaux-les-Lacs avec embranchement vers Orgelet. Puis il adopte le principe de poursuivre la ligne de Clairvaux-les-Lacs à Moirans-en-Montagne et à Saint-Claude. Le 28 avril 1892, l'enquête d'utilité publique pour le tronçon de Clairvaux-les-Lacs à Saint-Claude par Moirans-en-Montagne est lancée. Le 4 avril 1894, le tracé définitif est adopté, il passera notamment par Saint-Lupicin, Lavans-lès-Saint-Claude et Lizon. Les premiers travaux débutent en septembre 1896. L'inauguration officielle de la ligne a lieu le 16 octobre 1898, mais les premiers tramways ne circuleront qu'à partir du 15 décembre 1898. La ligne est fermée en 1948 et est abandonnée depuis.

**Période(s) principale(s)** : 4e quart 19e siècle

### Éléments descriptifs

**Murs** : calcaire, moellon, pierre de taille, enduit, bossage

**Toit** : tuile mécanique

### Sources documentaires

#### Documents figurés

- **Saint-Lupicin : Gare du tramway.**

Saint-Lupicin : Gare du tramway. Carte postale, s.d. [limite 19e siècle 20e siècle, vers 1903]. L.F.A. Mermet négociants éd., Saint-Lupicin, par A.B. et Cie (photographe)

Lieu de conservation : Collection particulière

### Informations complémentaires

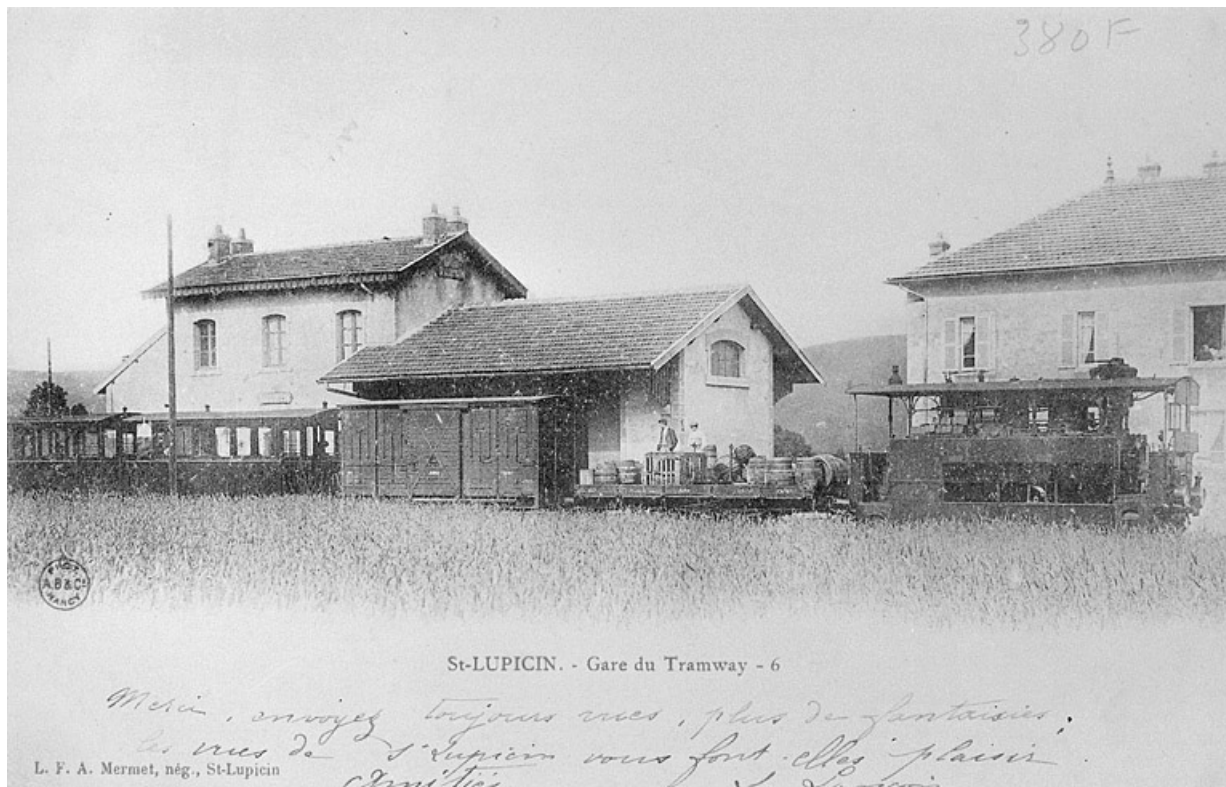
- **Voir le dossier numérisé** : <https://patrimoine.bourgognefranchecomte.fr/gtrudov/IA39000309/index.htm>

**Aire d'étude et canton** : Saint-Claude périphérie

**Dénomination** : voie ferrée

**Parties constituantes non étudiées** : gare, pont

© Région Bourgogne-Franche-Comté, Inventaire du patrimoine



Saint-Lupicin : Gare du tramway.

**Source :**

**Carte postale, s.d. [limite 19e siècle 20e siècle, vers 1903]. L.F.A. Mermel négociants éd., Saint-Lupicin, par A.B. et Cie (photographe). Lieu de conservation : collection particulière**

Lieu de conservation : Collection particulière

N° de l'illustration : 19963901733X

Date : 1996

Auteur : Jérôme Mongreville (reproduction)

Reproduction soumise à autorisation du titulaire des droits d'exploitation

© Région Bourgogne-Franche-Comté, Inventaire du patrimoine



**Ruines du pont du tramway enjambant la voie ferrée de Saint-Claude à Clairvaux-les-Lacs, à Lizon.**

N° de l'illustration : 19963900964X

Date : 1996

Auteur : Jérôme Mongreville

Reproduction soumise à autorisation du titulaire des droits d'exploitation

© Région Bourgogne-Franche-Comté, Inventaire du patrimoine