

## PRÉSENTATION DE LA COMMUNE DE LAJOUX

Bourgogne-Franche-Comté, Jura  
Lajoux

Dossier IA39000296 réalisé en  
1996

Auteur(s) : Muriel Vercez



### Historique

Commune détachée de Septmoncel le 21 octobre 1839.

### Sources documentaires

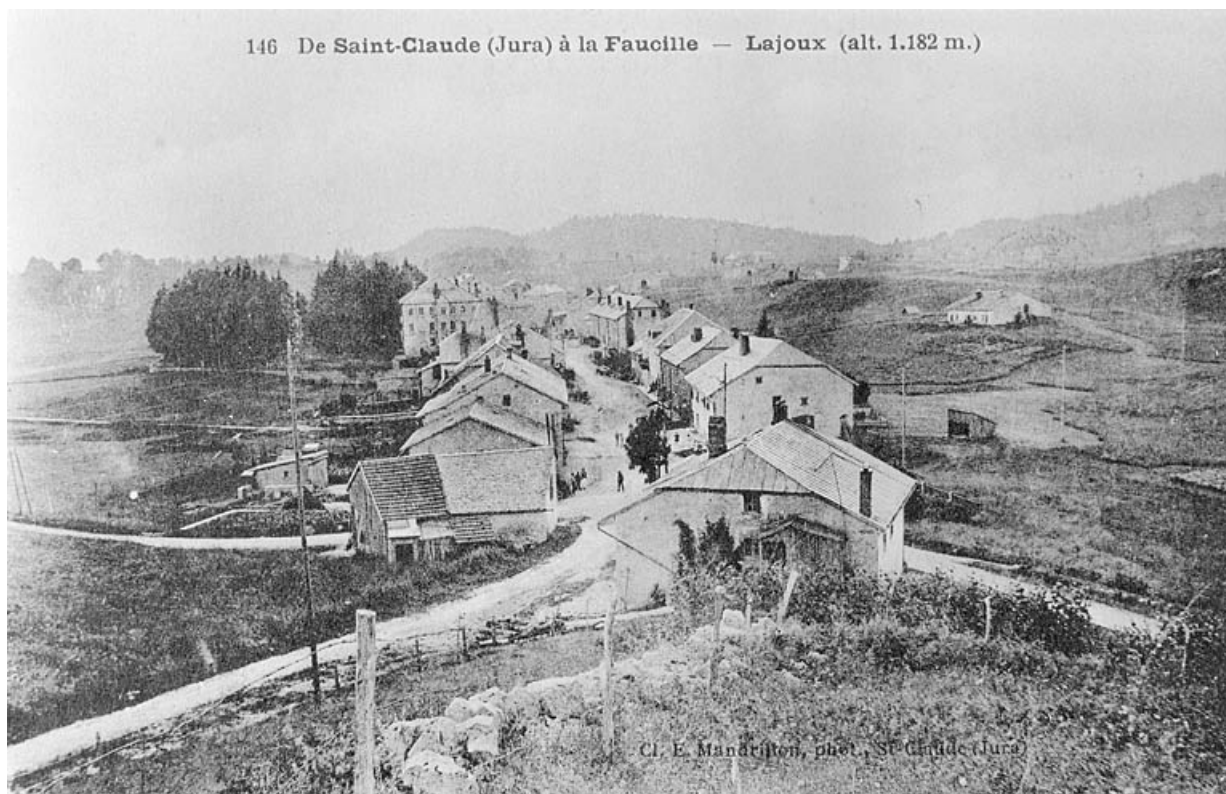
#### Documents figurés

- **De Saint-Claude (Jura) à la Faucille. Lajoux (alt. 1182m.).**  
De Saint-Claude (Jura) à la Faucille. Lajoux (alt. 1182m.). Carte postale, s.d. [1er quart 20e siècle], par Mandrillon, E. (photographe)  
Lieu de conservation : Archives communales, Saint-Claude
- **De Saint-Claude à la Faucille. Mijoux (alt. 961m.).**  
De Saint-Claude à la Faucille. Mijoux (alt. 961m.). Carte postale, s.d. [1er quart 20e siècle], par Mandrillon, E. (photographe)  
Lieu de conservation : Archives communales, Saint-Claude

### Informations complémentaires

- **Voir le dossier numérisé :** <https://patrimoine.bourgognefranchecomte.fr/gtrudov/IA39000296/index.htm>

© Région Bourgogne-Franche-Comté, Inventaire du patrimoine



**De Saint-Claude (Jura) à la Faucille. Lajoux (alt. 1182m.).**  
39, Lajoux

**Source :**

**Carte postale, s.d. [1er quart 20e siècle], par Mandrillon, E. (photographe). Lieu de conservation : Archives communales, Saint-Claude**

Lieu de conservation : Archives communales, Saint-Claude

N° de l'illustration : 19963901225X

Date : 1996

Auteur : Jérôme Mongreville (reproduction)

Reproduction soumise à autorisation du titulaire des droits d'exploitation

© Région Bourgogne-Franche-Comté, Inventaire du patrimoine



**De Saint-Claude à la Faucille. Mijoux (alt. 961m.).**

39, Lajoux

**Source :**

**Carte postale, s.d. [1er quart 20e siècle], par Mandrillon, E. (photographe). Lieu de conservation : Archives communales, Saint-Claude**

Lieu de conservation : Archives communales, Saint-Claude

N° de l'illustration : 19963901227X

Date : 1996

Auteur : Jérôme Mongreville (reproduction)

Reproduction soumise à autorisation du titulaire des droits d'exploitation

© Région Bourgogne-Franche-Comté, Inventaire du patrimoine



**Le village de Lajoux depuis la route de la forêt du Massacre.**

39, Lajoux

N° de l'illustration : 19963901653X

Date : 1996

Auteur : Jérôme Mongreville

Reproduction soumise à autorisation du titulaire des droits d'exploitation

© Région Bourgogne-Franche-Comté, Inventaire du patrimoine



**Vue générale du village.**

39, Lajoux

N° de l'illustration : 19963901465XA

Date : 1996

Auteur : Jérôme Mongreville

Reproduction soumise à autorisation du titulaire des droits d'exploitation

© Région Bourgogne-Franche-Comté, Inventaire du patrimoine



**Rue principale.**

39, Lajoux

N° de l'illustration : 19963901657XA

Date : 1996

Auteur : Jérôme Mongreville

Reproduction soumise à autorisation du titulaire des droits d'exploitation

© Région Bourgogne-Franche-Comté, Inventaire du patrimoine



**Rue principale.**

N° de l'illustration : 19963901655XA

Date : 1996

Auteur : Jérôme Mongreville

Reproduction soumise à autorisation du titulaire des droits d'exploitation

© Région Bourgogne-Franche-Comté, Inventaire du patrimoine



**Abreuvoir à Petite Joux.**

39, Lajoux

N° de l'illustration : 19963901471X

Date : 1996

Auteur : Jérôme Mongreville

Reproduction soumise à autorisation du titulaire des droits d'exploitation

© Région Bourgogne-Franche-Comté, Inventaire du patrimoine





**Façade antérieure d'un abreuvoir à Petite Joux.**  
39, Lajoux

N° de l'illustration : 19963901469X

Date : 1996

Auteur : Jérôme Mongreville

Reproduction soumise à autorisation du titulaire des droits d'exploitation

© Région Bourgogne-Franche-Comté, Inventaire du patrimoine



**Assemblage de la charpente de l'abreuvoir.**

39, Lajoux

N° de l'illustration : 19963901472X

Date : 1996

Auteur : Jérôme Mongreville

Reproduction soumise à autorisation du titulaire des droits d'exploitation

© Région Bourgogne-Franche-Comté, Inventaire du patrimoine



**Assemblage à mi-bois poteaux-panne par une cheville.**

39, Lajoux

N° de l'illustration : 19963901470X

Date : 1996

Auteur : Jérôme Mongreville

Reproduction soumise à autorisation du titulaire des droits d'exploitation

© Région Bourgogne-Franche-Comté, Inventaire du patrimoine