

PRÉSENTATION DE LA COMMUNE DE LAMOURA

Bourgogne-Franche-Comté, Jura
Lamoura

Dossier IA39000281 réalisé en
1996

Auteur(s) : Muriel Vercez



Historique

Lamoura a été détachée de Septmoncel et érigée en commune le 21 octobre 1839.

Sources documentaires

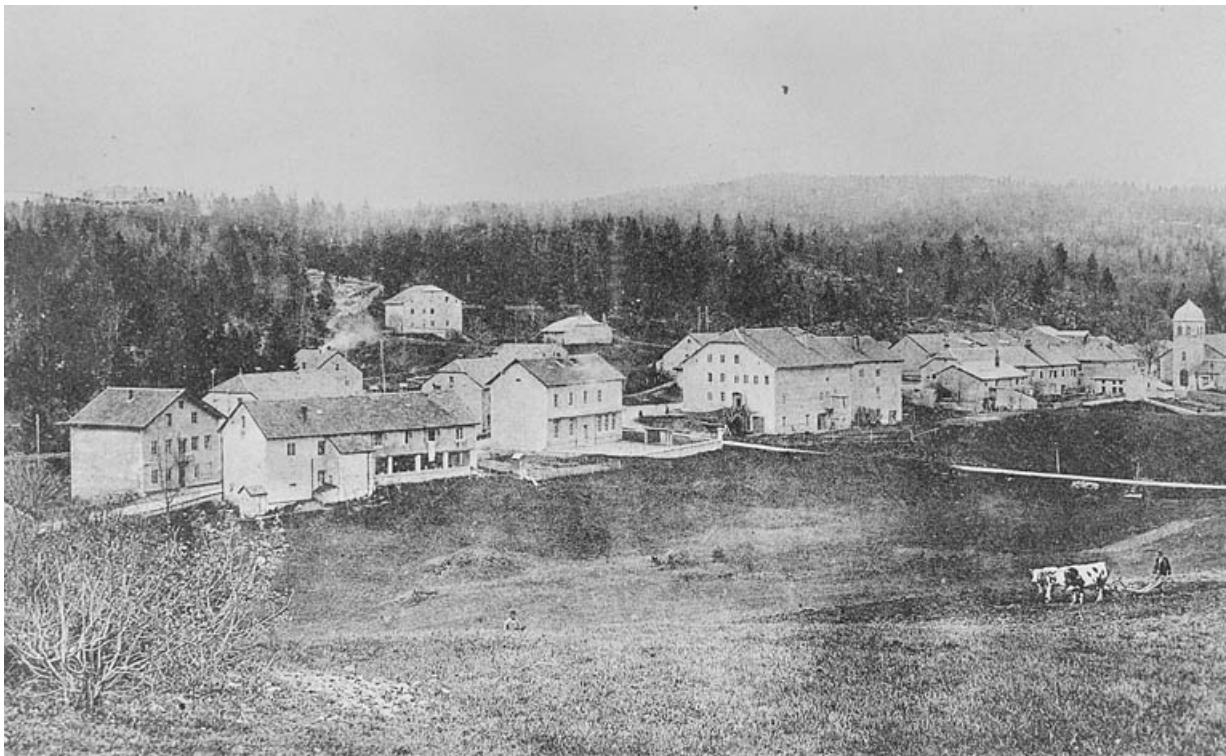
Documents figurés

- **Lamoura (Jura) - Vue générale.**
Lamoura (Jura) - Vue générale. Carte postale, s.d. [1er quart 20e siècle]. C. Lardier éd., Besançon.
Lieu de conservation : Collection particulière
- **Fromagerie de Lamoura (altitude 1156 m).**
Fromagerie de Lamoura (altitude 1156 m). Carte postale, s.d. [1er quart 20e siècle], par Cantalupi
Lieu de conservation : Collection particulière

Informations complémentaires

- **Voir le dossier numérisé :** <https://patrimoine.bourgognefranchecomte.fr/gtrudov/IA39000281/index.htm>

© Région Bourgogne-Franche-Comté, Inventaire du patrimoine



Lamoura (Jura) - Vue générale.

39, Lamoura

Source :

Carte postale, s.d. [1er quart 20e siècle]. C. Lardier éd., Besançon. Lieu de conservation : collection particulière

Lieu de conservation : Collection particulière

N° de l'illustration : 19963901224X

Date : 1996

Auteur : Jérôme Mongreville (reproduction)

Reproduction soumise à autorisation du titulaire des droits d'exploitation

© Région Bourgogne-Franche-Comté, Inventaire du patrimoine



Vue générale du village.

39, Lamoura

N° de l'illustration : 19963901661XA

Date : 1996

Auteur : Jérôme Mongreville

Reproduction soumise à autorisation du titulaire des droits d'exploitation

© Région Bourgogne-Franche-Comté, Inventaire du patrimoine



Vue générale du village.

N° de l'illustration : 19963901659XA

Date : 1996

Auteur : Jérôme Mongreville

Reproduction soumise à autorisation du titulaire des droits d'exploitation

© Région Bourgogne-Franche-Comté, Inventaire du patrimoine



Vue du lac de Lamoura.

39, Lamoura

N° de l'illustration : 19963901652XA

Date : 1996

Auteur : Jérôme Mongreville

Reproduction soumise à autorisation du titulaire des droits d'exploitation

© Région Bourgogne-Franche-Comté, Inventaire du patrimoine



Le lac de Lamoura.

39, Lamoura

N° de l'illustration : 19963901650XA

Date : 1996

Auteur : Jérôme Mongreville

Reproduction soumise à autorisation du titulaire des droits d'exploitation

© Région Bourgogne-Franche-Comté, Inventaire du patrimoine



Rue principale du village.

39, Lamoura

N° de l'illustration : 19963901407X

Date : 1996

Auteur : Jérôme Mongreville

Reproduction soumise à autorisation du titulaire des droits d'exploitation

© Région Bourgogne-Franche-Comté, Inventaire du patrimoine



Fromagerie de Lamoura (altitude 1156 m).
39, Lamoura

Source :

Carte postale, s.d. [1er quart 20e siècle], par Cantalupi. Lieu de conservation : collection particulière
Lieu de conservation : Collection particulière

N° de l'illustration : 19963901229X

Date : 1996

Auteur : Jérôme Mongreville (reproduction)

Reproduction soumise à autorisation du titulaire des droits d'exploitation

© Région Bourgogne-Franche-Comté, Inventaire du patrimoine



Bâtiment ayant abrité la Fraternelle.
39, Lamoura

N° de l'illustration : 19963901406X

Date : 1996

Auteur : Jérôme Mongreville

Reproduction soumise à autorisation du titulaire des droits d'exploitation

© Région Bourgogne-Franche-Comté, Inventaire du patrimoine