

MOULIN À FARINE, SCIERIE DITS LES MOULINS

Bourgogne-Franche-Comté, Jura
Septmoncel
les Moulins

Dossier IA39000274 réalisé en
1996

Auteur(s) : Muriel Vercez



Historique

Moulins à farine, scierie présents sur le cadastre ancien et faisant partie des moulins du Flumen. Ces bâtiments ont été fortement remaniés, dans la 2e moitié du 19e siècle pour le moulin à farine qui est transformé en scierie et dans la 1ère moitié du 20e siècle pour la scierie.

Période(s) principale(s) : 2e moitié 19e siècle / 1ère moitié 20e siècle

Description

Essentage de planches sur la partie gauche de la façade antérieure et sur la façade gauche de l'ancien moulin à farine. Le bâtiment de la scierie a un étage de soubassement en moellons calcaires, le rez-de-chaussée est en bois avec parement de planches.

Éléments descriptifs

Murs : calcaire, bois, moellon, enduit, essentage de planches

Toit : tuile mécanique

Étages : étage de soubassement, 1 étage carré, étage de comble

Énergie utilisée : énergie hydraulique produite sur place roue hydraulique verticale, énergie électrique achetée moteur électrique

Sources documentaires

Documents figurés

- **De Saint-Claude (Jura) à Septmoncel. Les Moulins de Montépile = Source du Flumen.**

De Saint-Claude (Jura) à Septmoncel. Les Moulins de Montépile = Source du Flumen. Carte postale, s.d. [1er quart 20e siècle], par Mandrillon, E. (photographe)

Lieu de conservation : Archives communales, Saint-Claude- Cote du document : Fonds des Amis du vieux Saint-Claude

Informations complémentaires

- **Voir le dossier numérisé** : <https://patrimoine.bourgognefranchecomte.fr/gtrudov/IA39000274/index.htm>

Aire d'étude et canton : Saint-Claude périphérie

Hydrographie : le Flumen

Dénomination : moulin à farine, scierie

© Région Bourgogne-Franche-Comté, Inventaire du patrimoine



De Saint-Claude (Jura) à Septmoncel. Les Moulins de Montépile = Source du Flumen.

39, Septmoncel, lieudit : les Moulins

Source :

Carte postale, s.d. [1er quart 20e siècle], par Mandrillon, E. (photographe). Lieu de conservation : Archives communales, Saint-Claude. Cote : Fonds des Amis du vieux Saint-Claude

Lieu de conservation : Archives communales, Saint-Claude - Cote du document : Fonds des Amis du vieux Saint-Claude

N° de l'illustration : 19963901231X

Date : 1996

Auteur : Jérôme Mongreville (reproduction)

Reproduction soumise à autorisation du titulaire des droits d'exploitation

© Région Bourgogne-Franche-Comté, Inventaire du patrimoine



Vue générale du moulin à farine et de la scierie.

39, Septmoncel, lieudit : les Moulins

N° de l'illustration : 19963901310X

Date : 1996

Auteur : Jérôme Mongreville

Reproduction soumise à autorisation du titulaire des droits d'exploitation

© Région Bourgogne-Franche-Comté, Inventaire du patrimoine



Le site des Moulins sur le Flumen.

39, Septmoncel, lieudit : les Moulins

N° de l'illustration : 19963901315X

Date : 1996

Auteur : Jérôme Mongreville

Reproduction soumise à autorisation du titulaire des droits d'exploitation

© Région Bourgogne-Franche-Comté, Inventaire du patrimoine



Angle du bâtiment par lequel les bois sont introduits.

39, Septmoncel, lieudit : les Moulins

N° de l'illustration : 19963901313X

Date : 1996

Auteur : Jérôme Mongreville

Reproduction soumise à autorisation du titulaire des droits d'exploitation

© Région Bourgogne-Franche-Comté, Inventaire du patrimoine



Roue métallique extérieure.

39, Septmoncel, lieudit : les Moulins

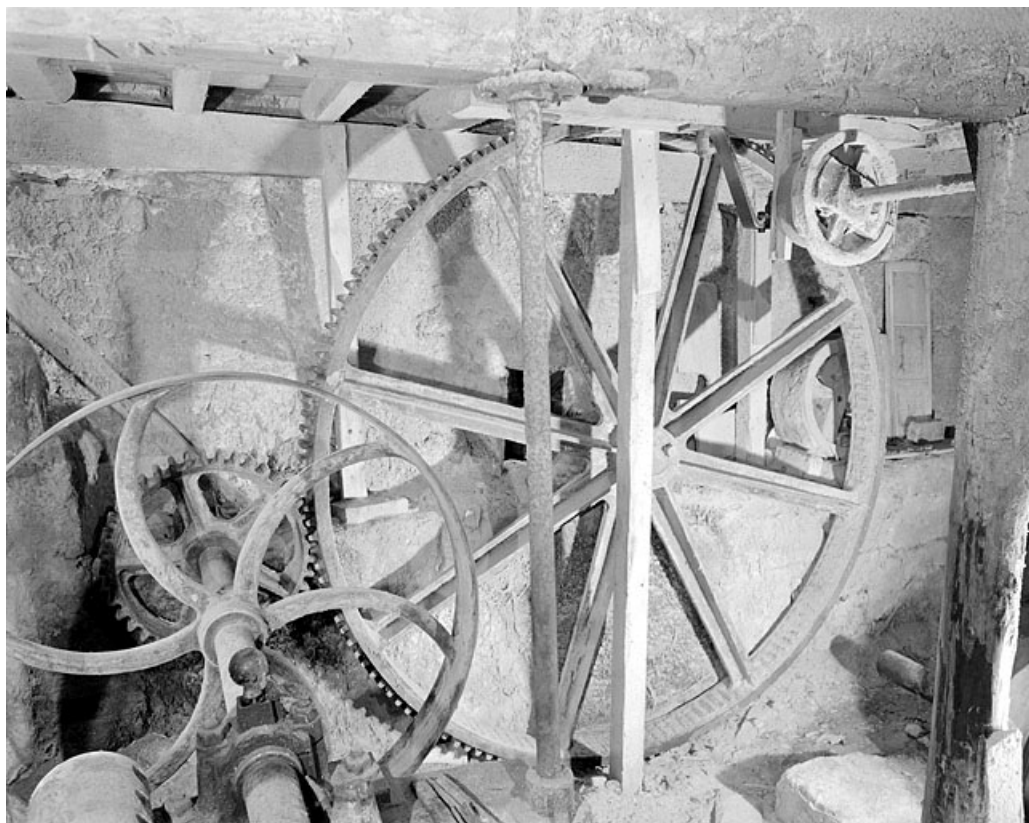
N° de l'illustration : 19963901314X

Date : 1996

Auteur : Jérôme Mongreville

Reproduction soumise à autorisation du titulaire des droits d'exploitation

© Région Bourgogne-Franche-Comté, Inventaire du patrimoine



Rouet transmettant le mouvement de la roue extérieure.

39, Septmoncel, lieudit : les Moulins

N° de l'illustration : 19963901318X

Date : 1996

Auteur : Jérôme Mongreville

Reproduction soumise à autorisation du titulaire des droits d'exploitation

© Région Bourgogne-Franche-Comté, Inventaire du patrimoine



Roue entraînée par le rouet et transmettant le mouvement au chassis multiple.

39, Septmoncel, lieudit : les Moulins

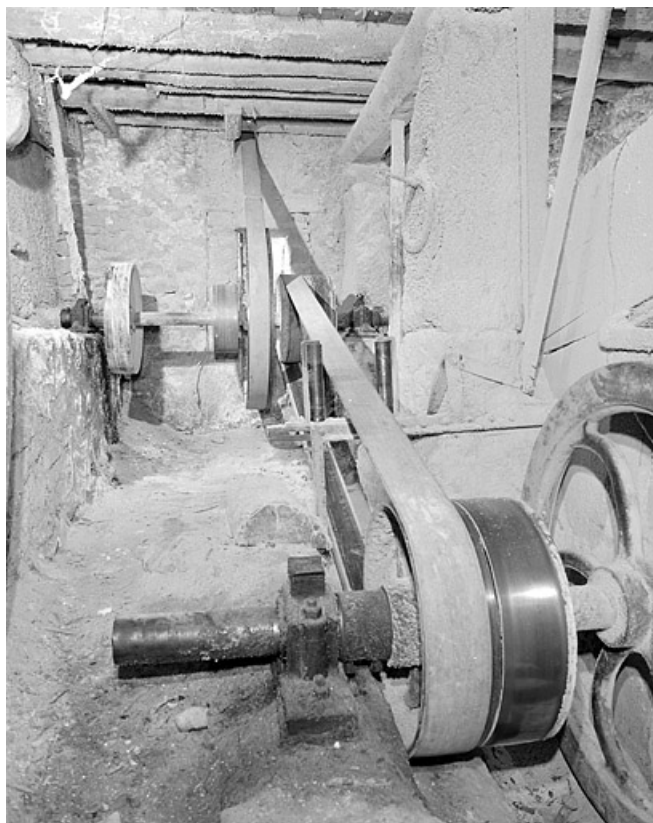
N° de l'illustration : 19963901317X

Date : 1996

Auteur : Jérôme Mongreville

Reproduction soumise à autorisation du titulaire des droits d'exploitation

© Région Bourgogne-Franche-Comté, Inventaire du patrimoine



Renvoi de mouvement vers le chassis multiple.

39, Septmoncel, lieudit : les Moulins

N° de l'illustration : 19963901312X

Date : 1996

Auteur : Jérôme Mongreville

Reproduction soumise à autorisation du titulaire des droits d'exploitation

© Région Bourgogne-Franche-Comté, Inventaire du patrimoine



Châssis multiple et chariot.

39, Septmoncel, lieudit : les Moulins

N° de l'illustration : 19963901311X

Date : 1996

Auteur : Jérôme Mongreville

Reproduction soumise à autorisation du titulaire des droits d'exploitation

© Région Bourgogne-Franche-Comté, Inventaire du patrimoine



Châssis multiple.

39, Septmoncel, lieudit : les Moulins

N° de l'illustration : 19963901316X

Date : 1996

Auteur : Jérôme Mongreville

Reproduction soumise à autorisation du titulaire des droits d'exploitation

© Région Bourgogne-Franche-Comté, Inventaire du patrimoine



Façade postérieure et face droite de la scierie.

39, Septmoncel, lieudit : les Moulins

N° de l'illustration : 19963901308X

Date : 1996

Auteur : Jérôme Mongreville

Reproduction soumise à autorisation du titulaire des droits d'exploitation

© Région Bourgogne-Franche-Comté, Inventaire du patrimoine



Façade antérieure de la scierie.

39, Septmoncel, lieudit : les Moulins

N° de l'illustration : 19963901307X

Date : 1996

Auteur : Jérôme Mongreville

Reproduction soumise à autorisation du titulaire des droits d'exploitation

© Région Bourgogne-Franche-Comté, Inventaire du patrimoine