

## FERME, RELAIS DE POSTE, CAFÉ

Bourgogne-Franche-Comté, Jura  
Lavans-lès-Saint-Claude  
Lizon - 50, 52 quartier de Lizon

Dossier IA39000250 réalisé en  
1996

Auteur(s) : Muriel Verceiz



### Historique

Ferme occupant l'emplacement d'un bâtiment présent sur le cadastre de 1812, et datant du 19<sup>e</sup> siècle. La partie droite a été modifiée au 20<sup>e</sup> siècle. Le bâtiment d'après un témoignage oral a été successivement une ferme, un relais de diligence puis le café de la gare à l'époque où le tramway de Saint-Claude à Lons-le-Saunier a été créé (1898). Il a repris sa fonction de ferme après l'arrêt de la ligne de tramway en 1948. Une fenêtre du 16<sup>e</sup> siècle est remployée sur la façade postérieure.

**Période(s) principale(s)** : 19<sup>e</sup> siècle

**Période(s) secondaire(s)** : 16<sup>e</sup> siècle / 20<sup>e</sup> siècle

### Description

Balcon sur la façade postérieure. Les remises et fournil sont couverts par un toit en tuile à longs pans avec pignons couverts.

### Éléments descriptifs

**Murs** : calcaire, moellon, enduit partiel

**Toit** : tuile mécanique, métal en couverture

**Étages** : étage de soubassement, 1 étage carré

**Typologie** : balcon en galerie

### Sources documentaires

#### Documents figurés

- **Lizon - Lavans (Jura).**

Lizon - Lavans (Jura). Carte postale, s.d. [limite 19<sup>e</sup> siècle 20<sup>e</sup> siècle, vers 1903]. Tourisme Haut-Jura éd.

Lieu de conservation : Collection particulière

### Informations complémentaires

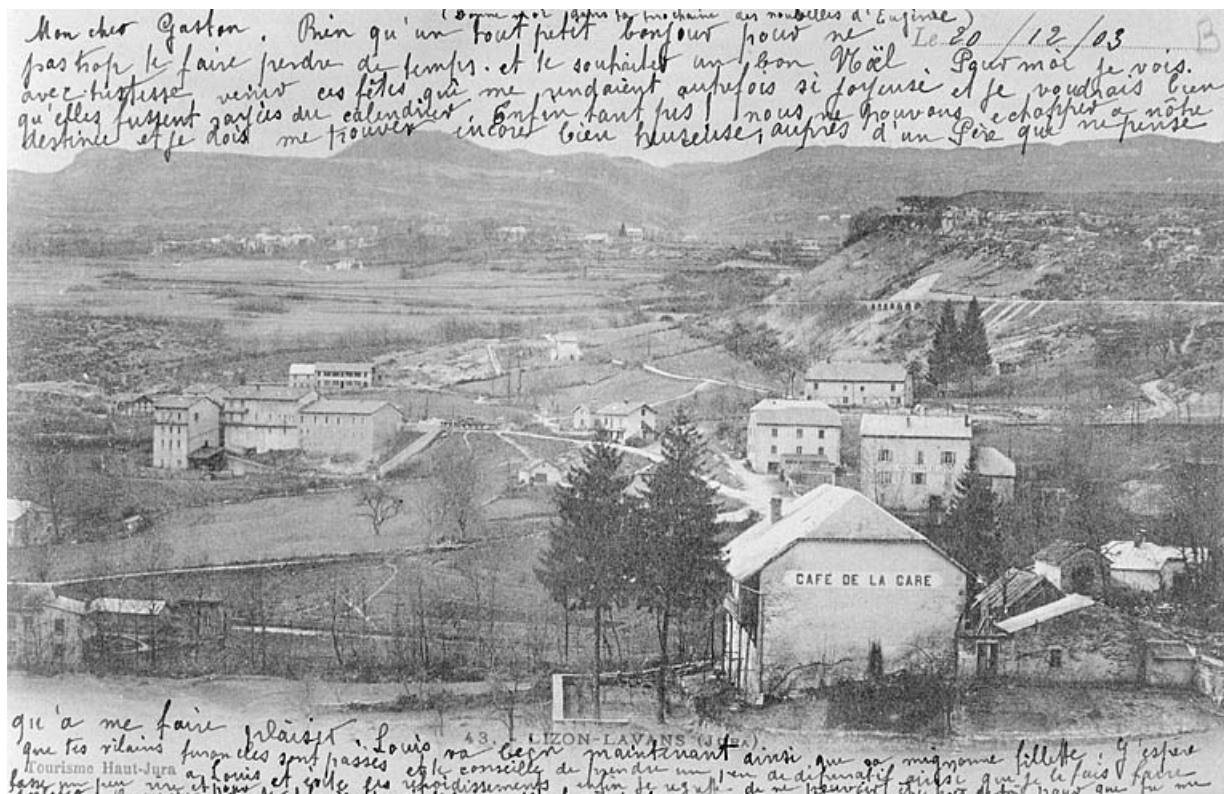
- **Voir le dossier numérisé** : <https://patrimoine.bourgognefranchecomte.fr/gtrudov/IA39000250/index.htm>

**Aire d'étude et canton** : Saint-Claude périphérie

**Dénomination** : ferme, relais de poste, café

**Parties constituantes non étudiées** : fournil, poulailler, remise

© Région Bourgogne-Franche-Comté, Inventaire du patrimoine



**Lizon - Lavans (Jura).**

39, Lavans-lès-Saint-Claude, 50, 52 quartier de Lizon, lieudit : Lizon

**Source :**

**Carte postale, s.d. [limite 19e siècle 20e siècle, vers 1903]. Tourisme Haut-Jura éd. Lieu de conservation : collection particulière**

Lieu de conservation : Collection particulière

N° de l'illustration : 19963901724X

Date : 1996

Auteur : Jérôme Mongreville (reproduction)

Reproduction soumise à autorisation du titulaire des droits d'exploitation

© Région Bourgogne-Franche-Comté, Inventaire du patrimoine



**L'ensemble de la ferme et de ses annexes.**

39, Lavans-lès-Saint-Claude, 50, 52 quartier de Lizon, lieudit : Lizon

N° de l'illustration : 19963900999X

Date : 1996

Auteur : Jérôme Mongreville

Reproduction soumise à autorisation du titulaire des droits d'exploitation

© Région Bourgogne-Franche-Comté, Inventaire du patrimoine



**Façade antérieure de la ferme.**

39, Lavans-lès-Saint-Claude, 50, 52 quartier de Lizon, lieudit : Lizon

N° de l'illustration : 19963901000X

Date : 1996

Auteur : Jérôme Mongreville

Reproduction soumise à autorisation du titulaire des droits d'exploitation

© Région Bourgogne-Franche-Comté, Inventaire du patrimoine



**Annexes de la ferme.**

39, Lavans-lès-Saint-Claude, 50, 52 quartier de Lizon, lieudit : Lizon

N° de l'illustration : 19963901003X

Date : 1996

Auteur : Jérôme Mongreville

Reproduction soumise à autorisation du titulaire des droits d'exploitation

© Région Bourgogne-Franche-Comté, Inventaire du patrimoine



**Face est de la ferme portant l'inscription « café de la gare ».**

39, Lavans-lès-Saint-Claude, 50, 52 quartier de Lizon, lieudit : Lizon

N° de l'illustration : 19963901004X

Date : 1996

Auteur : Jérôme Mongreville

Reproduction soumise à autorisation du titulaire des droits d'exploitation

© Région Bourgogne-Franche-Comté, Inventaire du patrimoine



**Façade postérieure.**

39, Lavans-lès-Saint-Claude, 50, 52 quartier de Lizon, lieudit : Lizon

N° de l'illustration : 19963901005X

Date : 1996

Auteur : Jérôme Mongreville

Reproduction soumise à autorisation du titulaire des droits d'exploitation

© Région Bourgogne-Franche-Comté, Inventaire du patrimoine





**Détail de la façade postérieure.**

39, Lavans-lès-Saint-Claude, 50, 52 quartier de Lizon, lieudit : Lizon

N° de l'illustration : 19963901001X

Date : 1996

Auteur : Jérôme Mongreville

Reproduction soumise à autorisation du titulaire des droits d'exploitation

© Région Bourgogne-Franche-Comté, Inventaire du patrimoine





**Détail d'une fenêtre sur la façade postérieure.**

39, Lavans-lès-Saint-Claude, 50, 52 quartier de Lizon, lieudit : Lizon

N° de l'illustration : 19963901002X

Date : 1996

Auteur : Jérôme Mongreville

Reproduction soumise à autorisation du titulaire des droits d'exploitation

© Région Bourgogne-Franche-Comté, Inventaire du patrimoine