

MAGASIN DE COMMERCE, CAFÉ DE LA FRATERNELLE

Bourgogne-Franche-Comté, Jura
Saint-Lupicin
11 rue du Jura

Dossier IA39000233 réalisé en
1996

Auteur(s) : Muriel Vercez



Historique

Succursale de la Fraternelle construite en 1926, elle comprend au rez-de-chaussée un magasin d'alimentation, la cuisine et le café au 1er étage, et le logement au 2ème étage. Le 14 avril 1944, le bâtiment est incendié par les allemands, il est reconstruit par l'architecte André David. Le projet de reconstruction en 1946 comprend le programme suivant : au rez-de-chaussée : magasin, salle de café, cave, cuisine ; au 1er étage : salle des sociétés, bureau ; au 2ème étage : logements ; dans les combles : greniers. Les travaux commencent en 1947. La nouvelle succursale est inaugurée en septembre 1949.

Période(s) principale(s) : 2e quart 20e siècle

Dates : 1926 (daté par source) / 1949 (daté par source)

Auteur(s) de l'oeuvre :

André David (architecte, attribution par source)

Description

Rez-de-chaussée en bossage. Lanterneau en bois à rapprocher de celui de la maison du peuple à Saint-Claude. Le boulodrome (jeu de quilles) se situe derrière le bâtiment

Éléments descriptifs

Murs : calcaire, moellon, pierre de taille, enduit, bossage

Toit : tuile mécanique

Étages : 2 étages carrés

Sources documentaires

Documents figurés

- **Coupe avant l'incendie de 1944.**

Coupe avant l'incendie de 1944. Dessin, 1946. Echelle 1:100, par David, André (architecte)

Lieu de conservation : Collection particulière : La Fraternelle, Saint-Claude

- **Plan du 2ème étage et de la toiture avant l'incendie de 1944.**

Plan du 2ème étage et de la toiture avant l'incendie de 1944. Dessin, 1946. Echelle 1:100, par David, André (architecte)

Lieu de conservation : Collection particulière : La Fraternelle, Saint-Claude

- **La Fraternelle.**

La Fraternelle. Photographie, 1926.

Lieu de conservation : Collection particulière : La Fraternelle, Saint-Claude

- **Elévations extérieures.**

Elévations extérieures. Dessin, 1946. Echelle 1:100, par David, André (architecte)

Lieu de conservation : Collection particulière : La Fraternelle, Saint-Claude

- **La Fraternelle après reconstruction.**

La Fraternelle après reconstruction. Photographie, s.d. [milieu 20e siècle, après 1949].

Lieu de conservation : Collection particulière : La Fraternelle, Saint-Claude

- **Plan du rez-de-chaussée.**

Plan du rez-de-chaussée. Dessin, 1946. Echelle 1:100, par David, André (architecte)

Lieu de conservation : Collection particulière : La Fraternelle, Saint-Claude

- **Plan du rez-de-chaussée avant l'incendie de 1944.**

Plan du rez-de-chaussée avant l'incendie de 1944. Dessin, 1946. Echelle 1:100, par David, André (architecte)

Lieu de conservation : Collection particulière : La Fraternelle, Saint-Claude

- **La Fraternelle, Société coopérative d'alimentation ; succursale de St-Lupivin, de création récente.**

La Fraternelle, Société coopérative d'alimentation ; succursale de St-Lupivin, de création récente. Photographie, s.d. [1923].

Dans : " Saint-claude, son mouvement ouvrier, ses organisations ", Saint-Claude, Oyonnax : Gauthier, s.d. [1923], f. 56.

Lieu de conservation : Collection particulière : La Fraternelle, Saint-Claude

- **Plan de l'étage.**

Plan de l'étage. Dessin, 1946. Echelle 1:100, par David, André (architecte)

Lieu de conservation : Collection particulière : La Fraternelle, Saint-Claude

Informations complémentaires

- **Voir le dossier numérisé** : <https://patrimoine.bourgognefranchecomte.fr/gtrudov/IA39000233/index.htm>

Aire d'étude et canton : Saint-Claude périphérie

Dénomination : magasin de commerce, café

Parties constituantes non étudiées : logement, boulodrome

© Région Bourgogne-Franche-Comté, Inventaire du patrimoine



La Fraternelle.

39, Saint-Lupicin, 11 rue du Jura

Source :

Photographie, 1926. Lieu de conservation : collection particulière : La Fraternelle, Saint-Claude

Lieu de conservation : Collection particulière : La Fraternelle, Saint-Claude

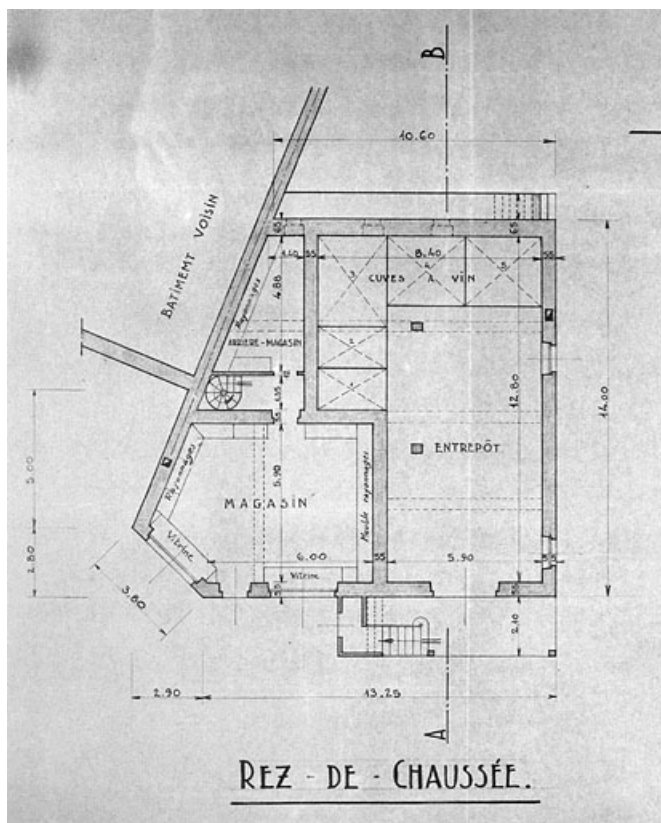
N° de l'illustration : 19963901708X

Date : 1996

Auteur : Jérôme Mongreville (reproduction)

Reproduction soumise à autorisation du titulaire des droits d'exploitation

© Région Bourgogne-Franche-Comté, Inventaire du patrimoine



Plan du rez-de-chaussée avant l'incendie de 1944.

39, Saint-Lupicin, 11 rue du Jura

Source :

Dessin, 1946. Echelle 1:100, par David, André (architecte). Lieu de conservation : collection particulière : La Fraternelle, Saint-Claude

Lieu de conservation : Collection particulière : La Fraternelle, Saint-Claude

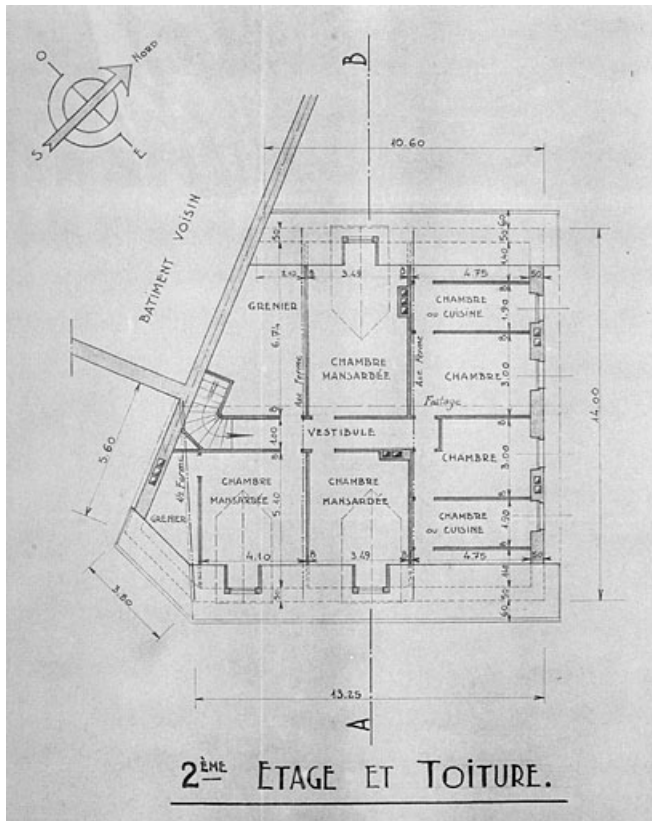
N° de l'illustration : 19963901873X

Date : 1996

Auteur : Jérôme Mongreville

Reproduction soumise à autorisation du titulaire des droits d'exploitation

© Région Bourgogne-Franche-Comté, Inventaire du patrimoine



Plan du 2ème étage et de la toiture avant l'incendie de 1944.

39, Saint-Lupicin, 11 rue du Jura

Source :

Dessin, 1946. Echelle 1:100, par David, André (architecte). Lieu de conservation : collection particulière : La Fraternelle, Saint-Claude

Lieu de conservation : Collection particulière : La Fraternelle, Saint-Claude

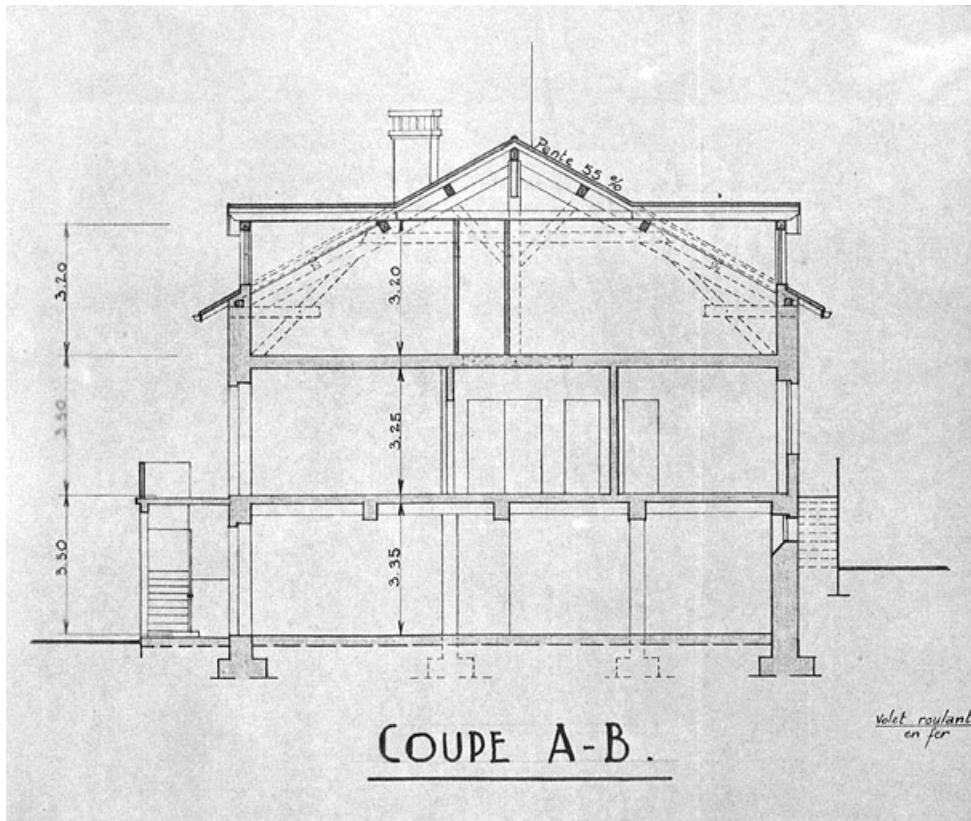
N° de l'illustration : 19963901872X

Date : 1996

Auteur : Jérôme Mongreville

Reproduction soumise à autorisation du titulaire des droits d'exploitation

© Région Bourgogne-Franche-Comté, Inventaire du patrimoine



Coupe avant l'incendie de 1944.

39, Saint-Lupicin, 11 rue du Jura

Source :

Dessin, 1946. Echelle 1:100, par David, André (architecte). Lieu de conservation : collection particulière : La Fraternelle, Saint-Claude

Lieu de conservation : Collection particulière : La Fraternelle, Saint-Claude

N° de l'illustration : 19963901860X

Date : 1996

Auteur : Jérôme Mongreville

Reproduction soumise à autorisation du titulaire des droits d'exploitation

© Région Bourgogne-Franche-Comté, Inventaire du patrimoine



La Fraternelle après reconstruction.

39, Saint-Lupicin, 11 rue du Jura

Source :

Photographie, s.d. [milieu 20e siècle, après 1949]. Lieu de conservation : collection particulière : La Fraternelle, Saint-Claude

Lieu de conservation : Collection particulière : La Fraternelle, Saint-Claude

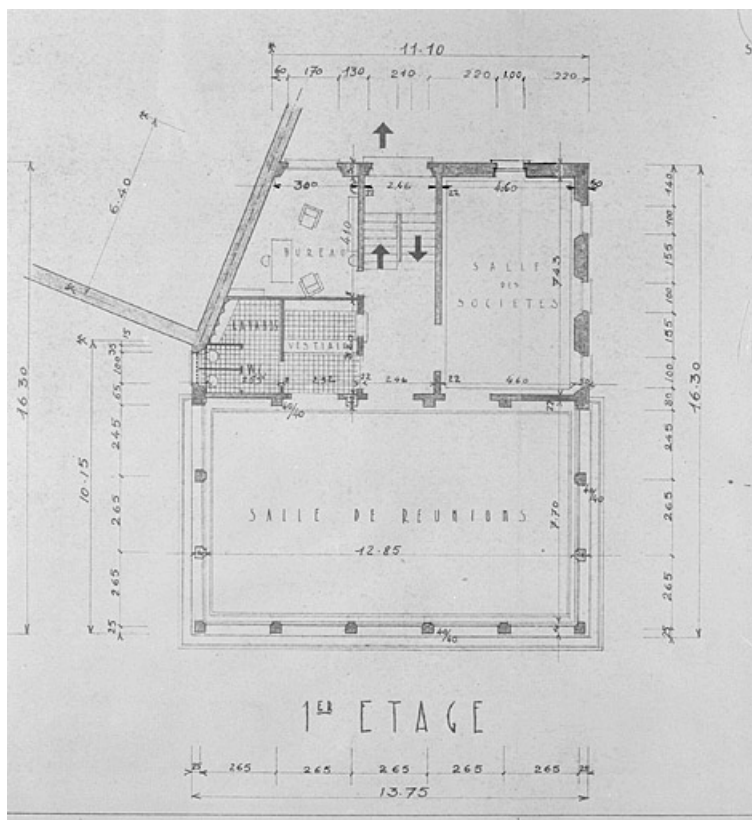
N° de l'illustration : 19963901408X

Date : 1996

Auteur : Jérôme Mongreville (reproduction)

Reproduction soumise à autorisation du titulaire des droits d'exploitation

© Région Bourgogne-Franche-Comté, Inventaire du patrimoine



Plan du rez-de-chaussée.

39, Saint-Lupicin, 11 rue du Jura

Source :

Dessin, 1946. Echelle 1:100, par David, André (architecte). Lieu de conservation : collection particulière : La Fraternelle, Saint-Claude

Lieu de conservation : Collection particulière : La Fraternelle, Saint-Claude

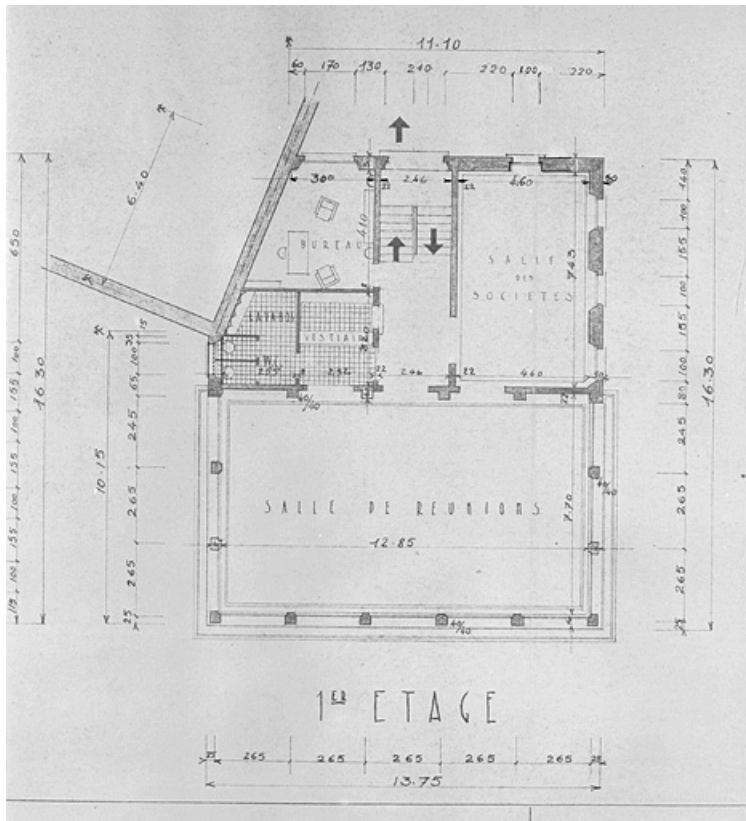
N° de l'illustration : 19963901870X

Date : 1996

Auteur : Jérôme Mongreville

Reproduction soumise à autorisation du titulaire des droits d'exploitation

© Région Bourgogne-Franche-Comté, Inventaire du patrimoine



Plan de l'étage.

39, Saint-Lupicin, 11 rue du Jura

Source :

Dessin, 1946. Echelle 1:100, par David, André (architecte). Lieu de conservation : collection particulière : La Fraternelle, Saint-Claude

Lieu de conservation : Collection particulière : La Fraternelle, Saint-Claude

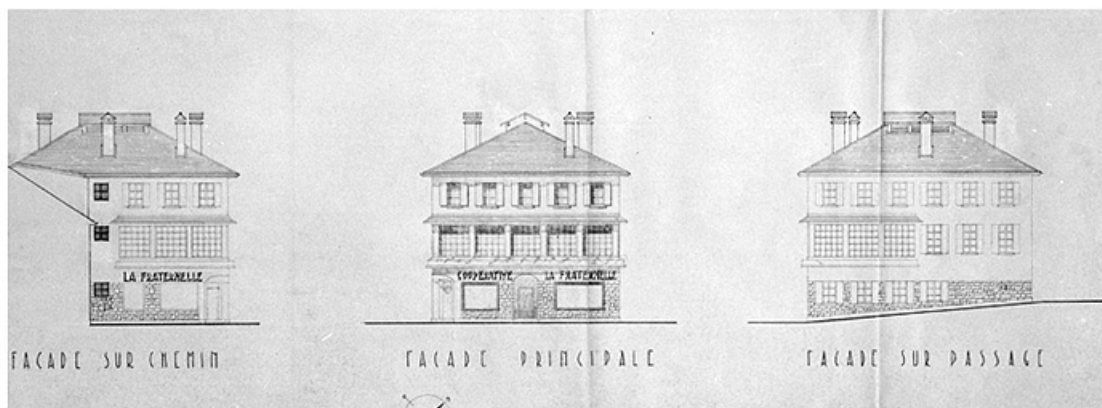
N° de l'illustration : 19963901871X

Date : 1996

Auteur : Jérôme Mongreville

Reproduction soumise à autorisation du titulaire des droits d'exploitation

© Région Bourgogne-Franche-Comté, Inventaire du patrimoine



Élévations extérieures.

39, Saint-Lupicin, 11 rue du Jura

Source :

Dessin, 1946. Echelle 1:100, par David, André (architecte). Lieu de conservation : collection particulière : La Fraternelle, Saint-Claude

Lieu de conservation : Collection particulière : La Fraternelle, Saint-Claude

N° de l'illustration : 19963900998X

Date : 1996

Auteur : Jérôme Mongreville

Reproduction soumise à autorisation du titulaire des droits d'exploitation

© Région Bourgogne-Franche-Comté, Inventaire du patrimoine



La Fraternelle, Société coopérative d'alimentation ; succursale de St-Lupivin, de création récente.
39, Saint-Lupicin, 11 rue du Jura

Source :

Photographie, s.d. [1923].. Dans : " Saint-claude, son mouvement ouvrier, ses organisations ", Saint-Claude, Oyonnax : Gauthier, s.d. [1923], f. 56. Lieu de conservation : collection particulière : La Fraternelle, Saint-Claude
Lieu de conservation : Collection particulière : La Fraternelle, Saint-Claude

N° de l'illustration : 19923900258X

Date : 1992

Auteur : Jérôme Mongreville (reproduction)

Reproduction soumise à autorisation du titulaire des droits d'exploitation

© Région Bourgogne-Franche-Comté, Inventaire du patrimoine



Face sud.

39, Saint-Lupicin, 11 rue du Jura

N° de l'illustration : 19963901133X

Date : 1996

Auteur : Jérôme Mongreville

Reproduction soumise à autorisation du titulaire des droits d'exploitation

© Région Bourgogne-Franche-Comté, Inventaire du patrimoine



Faces est et nord.

39, Saint-Lupicin, 11 rue du Jura

N° de l'illustration : 19963901134X

Date : 1996

Auteur : Jérôme Mongreville

Reproduction soumise à autorisation du titulaire des droits d'exploitation

© Région Bourgogne-Franche-Comté, Inventaire du patrimoine



Face est.

39, Saint-Lupicin, 11 rue du Jura

N° de l'illustration : 19963901136X

Date : 1996

Auteur : Jérôme Mongreville

Reproduction soumise à autorisation du titulaire des droits d'exploitation

© Région Bourgogne-Franche-Comté, Inventaire du patrimoine