

## SCIERIE, CENTRALE HYDROÉLECTRIQUE

Bourgogne-Franche-Comté, Jura  
Foncine-le-Bas

Dossier IA39000201 réalisé en  
1997

Auteur(s) : Raphaël Favereaux



### Historique

Une scierie aurait remplacé en 1888 un moulin attesté sur le plan cadastral de 1826. A l'extrême fin du 19e siècle, la scierie est équipée de deux turbines, dont une pour fournir l'éclairage électrique à la commune. Elle produit, entre autres, des mâts de bateaux pour la marine nationale. Détruite par un incendie vers 1914, elle est reconstruite et continue à fournir de l'électricité. Après une faillite en 1936, la scierie est reprise par M. Girod, puis par les Ateliers de Bourgogne. Elle cesse de fonctionner dans les années 1950. Rachetée vers 1958, la scierie (dont le matériel sera revendu) est convertie en centrale hydroélectrique privée : elle est pourvue d'un nouveau barrage et de trois turbines.

1855 : 3 paires de meules, 1 scie, 1 battoir. 1997 : 3 turbines.  
10 personnes vers 1930.

**Période(s) principale(s)** : 4e quart 19e siècle / 20e siècle

### Description

Salle des machines (ancien atelier de fabrication) : 3 étages de soubassement en moellons calcaires et essentage de planches, rez-de-chaussée en parpaings de béton, avec charpente en bois et fer en couverture. Bureau et logement : étage carré et essentage de planches, tuiles mécaniques.

### Éléments descriptifs

**Murs** : calcaire, béton, moellon, parpaing de béton, essentage de planches

**Toit** : tuile mécanique, fer en couverture

**Étages** : 3 étages de soubassement

**Couvrement** : charpente en bois apparente

**Énergie utilisée** : énergie hydraulique, produite sur place, turbine hydraulique

### Informations complémentaires

- Voir le dossier numérisé : <https://patrimoine.bourgognefranchecomte.fr/gtrudov/IA39000201/index.htm>

**Éléments remarquables** : atelier de fabrication

**Thématiques** : patrimoine industriel du Jura

**Aire d'étude et canton** : Jura

**Hydrographie** : dérivation de la Saine

**Dénomination** : scierie, centrale hydroélectrique

**Parties constituantes non étudiées** : bureau, atelier de fabrication, bâtiment d'eau, salle des machines, logement, barrage, bassin de retenue, canal

© Région Bourgogne-Franche-Comté, Inventaire du patrimoine



**Vue d'ensemble depuis le sud-est.**

39, Foncine-le-Bas R.D. 437

N° de l'illustration : 19973901153ZA

Date : 1997

Auteur : Yves Sancey

Reproduction soumise à autorisation du titulaire des droits d'exploitation

© Région Bourgogne-Franche-Comté, Inventaire du patrimoine



**Vue d'ensemble depuis le nord.**

39, Fonceine-le-Bas R.D. 437

N° de l'illustration : 19973901154X

Date : 1997

Auteur : Yves Sancey

Reproduction soumise à autorisation du titulaire des droits d'exploitation

© Région Bourgogne-Franche-Comté, Inventaire du patrimoine



**Façade sur rivière de l'atelier de fabrication de scierie.**

39, Fonceine-le-Bas R.D. 437

N° de l'illustration : 19983900044X

Date : 1998

Auteur : Yves Sancey

Reproduction soumise à autorisation du titulaire des droits d'exploitation

© Région Bourgogne-Franche-Comté, Inventaire du patrimoine



**Extrémité est de l'atelier de fabrication.**

39, Fonceine-le-Bas R.D. 437

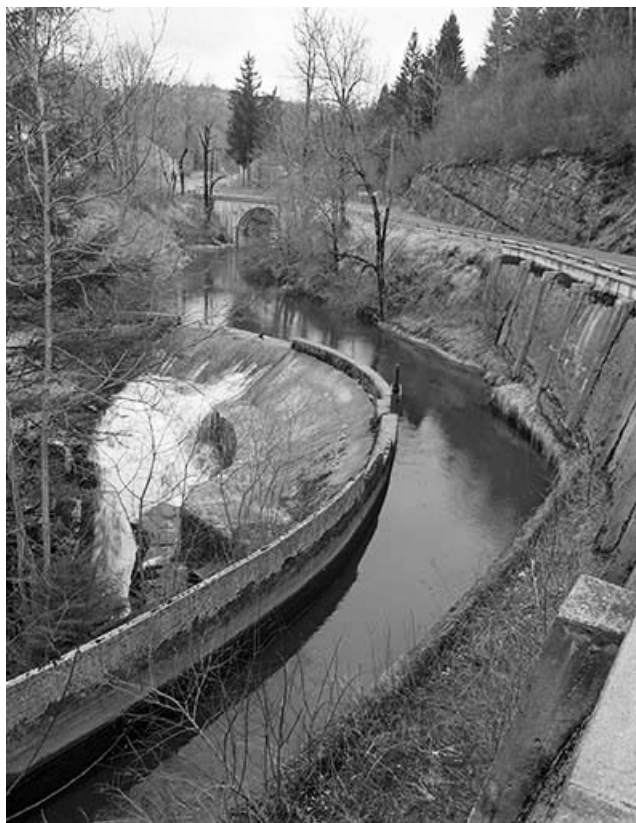
N° de l'illustration : 19983900043X

Date : 1998

Auteur : Yves Sancey

Reproduction soumise à autorisation du titulaire des droits d'exploitation

© Région Bourgogne-Franche-Comté, Inventaire du patrimoine



**Canal d'amenée de la centrale.**

39, Fonceine-le-Bas R.D. 437

N° de l'illustration : 19983900041X

Date : 1998

Auteur : Yves Sancey

Reproduction soumise à autorisation du titulaire des droits d'exploitation

© Région Bourgogne-Franche-Comté, Inventaire du patrimoine



**Bassin de retenue (à sec) et barrage.**

39, Fonceine-le-Bas R.D. 437

N° de l'illustration : 19973901159X

Date : 1997

Auteur : Yves Sancey

Reproduction soumise à autorisation du titulaire des droits d'exploitation

© Région Bourgogne-Franche-Comté, Inventaire du patrimoine





**Canal d'amenée et déversoir du barrage.**

39, Foncine-le-Bas R.D. 437

N° de l'illustration : 19973901157X

Date : 1997

Auteur : Yves Sancey

Reproduction soumise à autorisation du titulaire des droits d'exploitation

© Région Bourgogne-Franche-Comté, Inventaire du patrimoine



**Canal d'amenée et déversoir du barrage.**

39, Foncine-le-Bas R.D. 437

N° de l'illustration : 19973901158ZA

Date : 1997

Auteur : Yves Sancey

Reproduction soumise à autorisation du titulaire des droits d'exploitation

© Région Bourgogne-Franche-Comté, Inventaire du patrimoine