

## FORGE, SCIERIE, USINE DE MENUISERIE (PARQUETERIE)

Bourgogne-Franche-Comté, Jura  
Chaux-des-Crotenay  
le Pont de la Chaux

Dossier IA39000198 réalisé en  
1997

Auteur(s) : Raphaël Favereaux



### Historique

Un établissement composé d'une fonderie et d'une fournaise aurait été acheté par le sieur Girod en 1763. Un logement patronal est construit en 1811 (date gravée sur le linteau de la porte). En 1822, son fils, Pierre-Xavier Girod, demande aux autorités le maintien de la forge composée d'un feu d'affinerie et d'un feu de martinet. Elle consomme en 1841 150 tonnes de fontes fines et compte un feu d'affinerie et quatre feux de martinet. Vers 1845, la forge cesse de fonctionner : elle est détruite en 1847 et remplacée par un moulin, venant compléter une scierie précédemment construite. Réglementée le 25 octobre 1852, l'usine est équipée de deux nouvelles scieries la même année. En 1858, Elie Girod demande, et obtient l'autorisation d'installer une machine à vapeur pour actionner les scies : ce moteur sera utilisé jusqu'en 1942. Reprise vers 1890 par l'industriel Louis Pernet, la scierie est raccordée au réseau ferroviaire de la ligne nouvellement ouverte (Champagnole - Saint-Laurent). La société Gérard et Fils achète la scierie en 1934 et l'oriente vers la production de parquets (construction d'une parqueterie), mais un incendie survenu en novembre nécessite la reconstruction des ateliers de sciage. Ceux-ci sont de nouveau entièrement détruits par le feu en juillet 1949 et aussitôt rebâti. La scierie connaît une expansion dans la seconde moitié du siècle : construction d'un magasin industriel en 1955, d'un silo à sciure en 1958, d'un atelier de traitement du bois vers 1970-1975. L'atelier de fabrication de la scierie est agrandi en 1968 et 1993. L'embranchement ferroviaire particulier est démantelé en 1964 et 1975. La scierie Gérard débite annuellement 18 000 m<sup>3</sup> de sapin et d'épicéa destinés à la charpente. 1826 : 4 roues hydrauliques. 1847 : 2 roues hydrauliques, 4 tournants et scies. 1854 : 6 paires de meules, 4 lames de scie. 1858 : 1 machine à vapeur (20 ch). 1997 : 3 scies. 3 personnes en 1838, 19 en 1997

**Période(s) principale(s)** : 18e siècle / 1er quart 19e siècle / 20e siècle

**Dates** : 1811 (porte la date) / 1949 (daté par source) / 1955 (daté par source) / 1958 (daté par source) / 1968 (daté par source) / 1993 (daté par source)

### Description

Logement patronal : sous-sol, rez-de-chaussée surélevé, étage carré, pierre de taille et moellon calcaire, toit à croupes et tuile mécanique. Logements d'ouvriers : moellon calcaire, enduit, étage carré. Atelier de fabrication (sciage) : charpente en bois, parpaing de béton, essentage de planches, tuile mécanique ou tôle sur toit à longs pans. Atelier de fabrication (traitement des bois) : structure et charpente en bois, essentage de planches, ciment-amiante sur appentis. Atelier de fabrication (ancienne parqueterie) et magasin industriel : structure et charpente en bois, essentage de planches et tuile mécanique sur toit à longs pans.

### Éléments descriptifs

**Murs** : calcaire, calcaire, calcaire, moellon, moellon, pierre de taille, parpaing de béton, enduit, essentage de planches

**Toit** : tuile mécanique, fer en couverture, ciment amiante en couverture

**Étages** : sous-sol, en rez-de-chaussée surélevé, 1 étage carré

**Couvrement** : charpente en bois apparente

**Énergie utilisée** : énergie hydraulique produite sur place, énergie thermique produite sur place, énergie électrique achetée

## Sources documentaires

### Documents figurés

- **Plan des coupes et élévation de la forge de Mr Pierre Xavier Girod [...].**

Plan des coupes et élévation de la forge de Mr Pierre Xavier Girod [...]. Dessin, s.d. [1er quart 20e siècle, 1812 ou 1822].  
Echelle 1:100.

Lieu de conservation : Archives départementales du Jura, Montmorot

- **Le Pont de la Chaux-des-Crotenay (Jura). La Scierie Louis Pernet, embranchée sur la Ligne Andelot à Morez.**

Le Pont de la Chaux-des-Crotenay (Jura). La Scierie Louis Pernet, embranchée sur la Ligne Andelot à Morez. Carte postale,  
s.d. [limite 19e siècle 20e siècle].

Lieu de conservation : Collection particulière

- **Pont-de-la-Chaux (Jura) - La Gare - Les Cretets - Le Bois des Ifs.**

Pont-de-la-Chaux (Jura) - La Gare - Les Cretets - Le Bois des Ifs. Carte postale, s.d. [1er quart 20e siècle, après 1903]. B.F.  
éd, Paris, par Chapuis, Raoul (photographe)

Lieu de conservation : Collection particulière

- **Plan géométrique, tant horizontalement que de coupe, profil, élévation, des forges de Messieurs Girod frères [...].**

Plan géométrique, tant horizontalement que de coupe, profil, élévation, des forges de Messieurs Girod frères [...]. Dessin,  
1840. Echelle 1:100, par Guy

Lieu de conservation : Archives départementales du Jura, Montmorot

- **Plan de l'usine de M. Girod.**

Plan de l'usine de M. Girod. Dessin, s.d. [1858]. Echelle 1:100.

Lieu de conservation : Archives départementales du Jura, Montmorot

## Informations complémentaires

- **Voir le dossier numérisé :** <https://patrimoine.bourgognefranchecomte.fr/gtrudov/IA39000198/index.htm>

**Thématiques :** patrimoine industriel du Jura

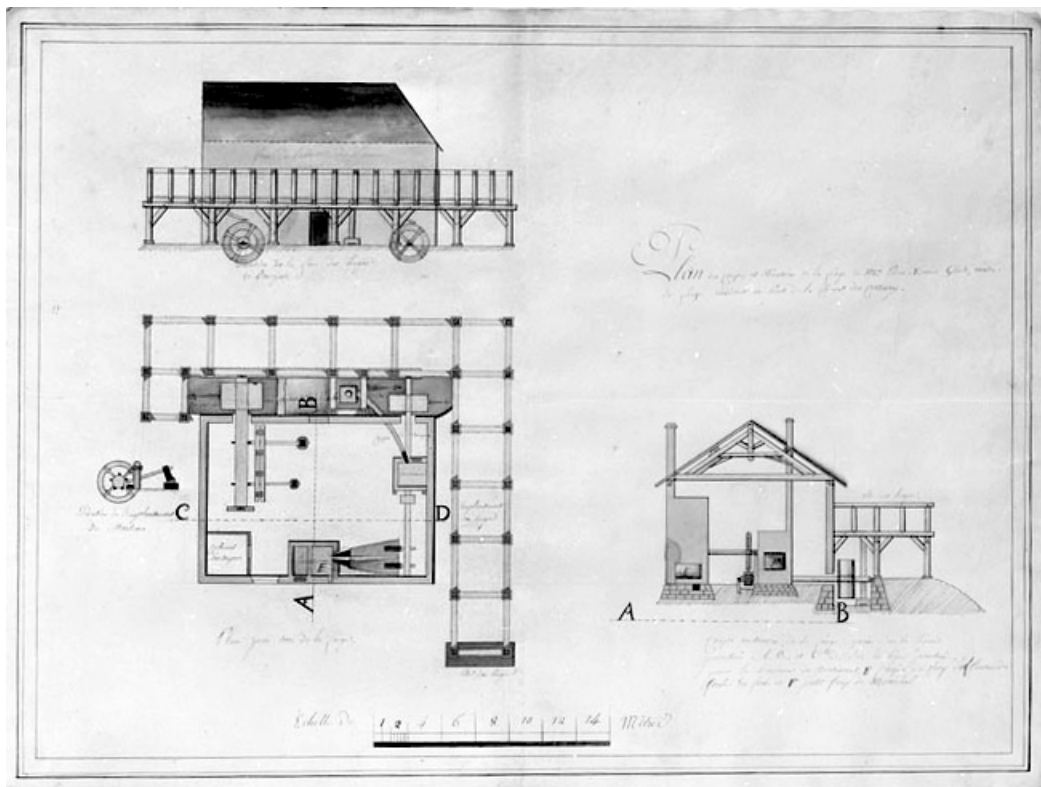
**Aire d'étude et canton :** Jura

**Hydrographie :** dérivation de la Lemme

**Dénomination :** forge, scierie, usine de menuiserie

**Parties constituantes non étudiées :** bureau, atelier de fabrication, atelier de réparation, magasin industriel, entrepôt industriel, aire des matières premières, aire des produits manufacturés, logement patronal, logement d'ouvriers, transformateur, canal

© Région Bourgogne-Franche-Comté, Inventaire du patrimoine



**Plan des coupes et élévation de la forge de Mr Pierre Xavier Girod [...].**

39, Chaux-des-Crotenay, lieudit : le Pont de la Chaux

**Source :**

**Dessin, s.d. [1er quart 20e siècle, 1812 ou 1822]. Echelle 1:100. Lieu de conservation : Archives départementales du Jura, Montmorot**

Lieu de conservation : Archives départementales du Jura, Montmorot

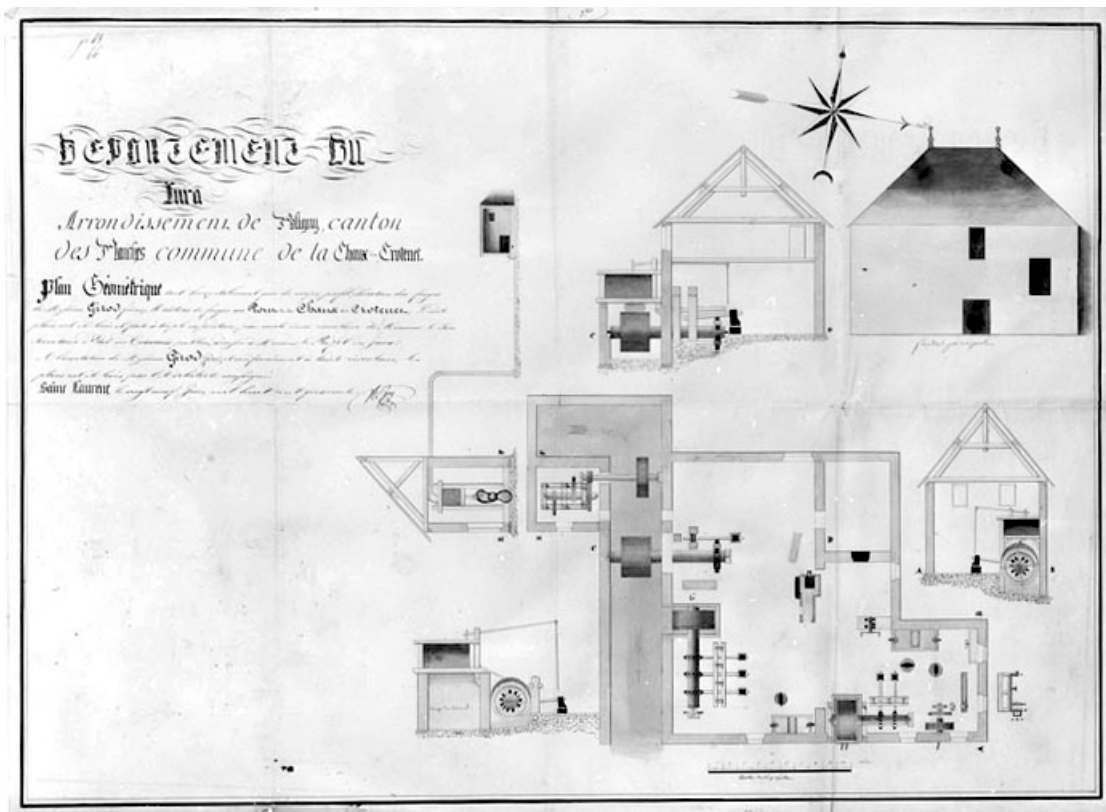
N° de l'illustration : 19973902003V

Date : 1997

Auteur : Yves Sancey

Reproduction soumise à autorisation du titulaire des droits d'exploitation

© Région Bourgogne-Franche-Comté, Inventaire du patrimoine



**Plan géométrique, tant horizontalement que de coupe, profil, élévation, des forges de Messieurs Girod frères [...].**  
39, Chaux-des-Crotenay, lieudit : le Pont de la Chaux

**Source :**

**Dessin, 1840. Echelle 1:100, par Guy. Lieu de conservation : Archives départementales du Jura, Montmorot**  
Lieu de conservation : Archives départementales du Jura, Montmorot

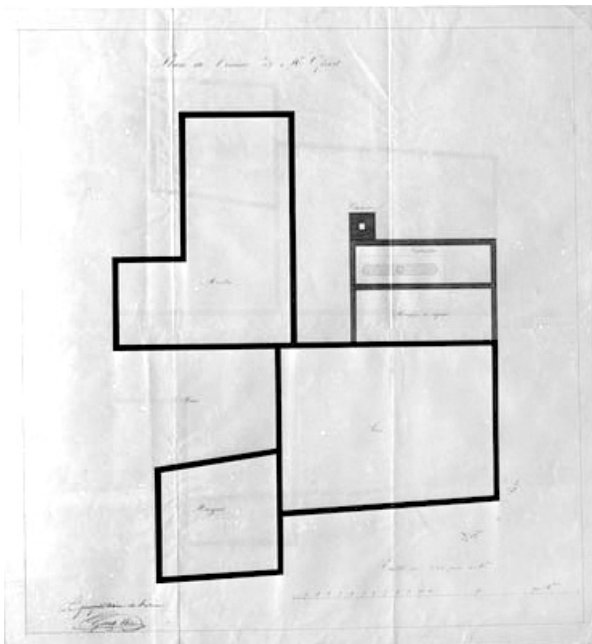
N° de l'illustration : 19973902008V

Date : 1997

Auteur : Yves Sancey

Reproduction soumise à autorisation du titulaire des droits d'exploitation

© Région Bourgogne-Franche-Comté, Inventaire du patrimoine



**Plan de l'usine de M. Girod.**

39, Chaux-des-Crotenay, lieudit : le Pont de la Chaux

**Source :**

**Dessin, s.d. [1858]. Echelle 1:100. Lieu de conservation : Archives départementales du Jura, Montmorot**

Lieu de conservation : Archives départementales du Jura, Montmorot

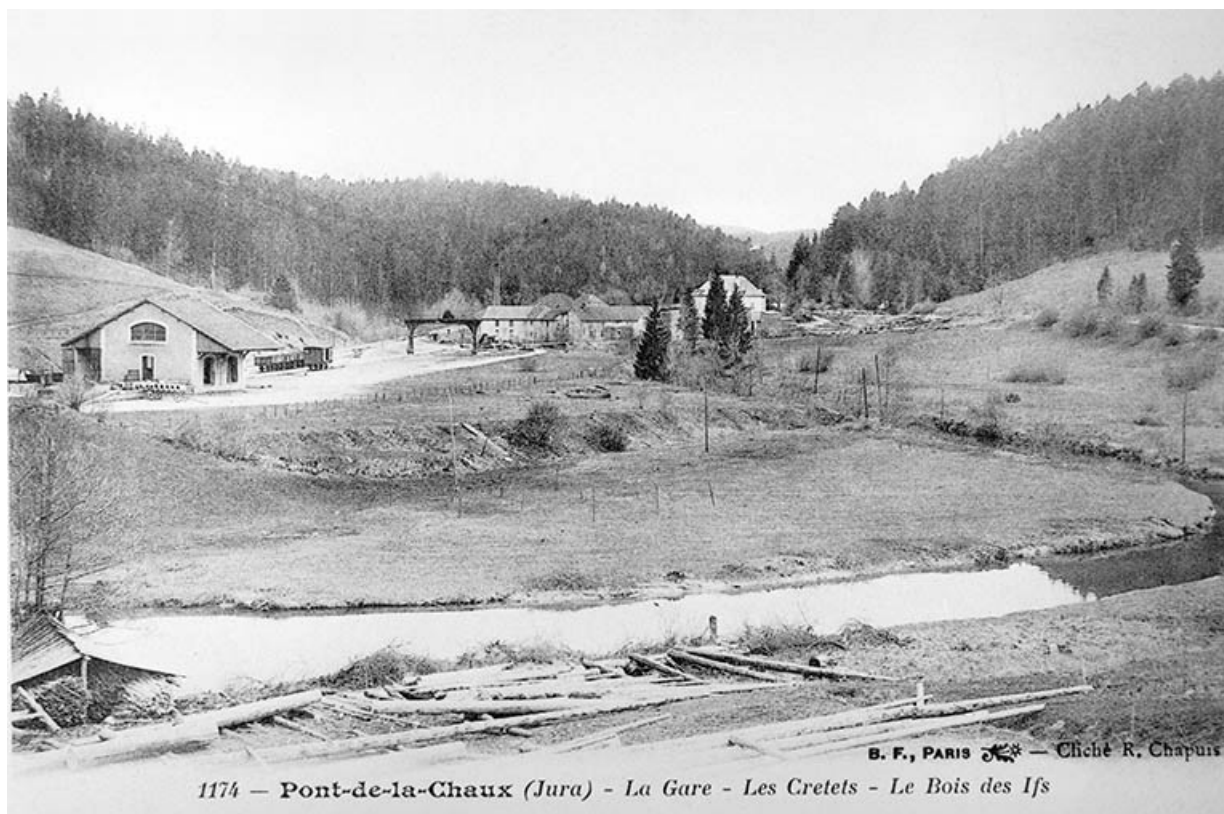
N° de l'illustration : 19973902001V

Date : 1997

Auteur : Yves Sancey

Reproduction soumise à autorisation du titulaire des droits d'exploitation

© Région Bourgogne-Franche-Comté, Inventaire du patrimoine



**Pont-de-la-Chaux (Jura) - La Gare - Les Cretets - Le Bois des Ifs.**

39, Chaux-des-Crotenay, lieudit : le Pont de la Chaux

**Source :**

**Carte postale, s.d. [1er quart 20e siècle, après 1903]. B.F. éd., Paris, par Chapuis, Raoul (photographe). Lieu de conservation : collection particulière**

Lieu de conservation : Collection particulière

N° de l'illustration : 19913900067X

Date : 1991

Auteur : Jérôme Mongreville (reproduction)

Reproduction soumise à autorisation du titulaire des droits d'exploitation

© Région Bourgogne-Franche-Comté, Inventaire du patrimoine



*Le Pont de LA CHAUX-DES-CROTENAY (Jura). — La Scierie Louis Pernet,  
embranchée sur la Ligne Andelot à Morez*

**Le Pont de la Chaux-des-Crotenay (Jura). La Scierie Louis Pernet, embranchée sur la Ligne Andelot à Morez.**  
39, Chaux-des-Crotenay, lieudit : le Pont de la Chaux

**Source :**

**Carte postale, s.d. [limite 19e siècle 20e siècle]. Lieu de conservation : collection particulière**  
Lieu de conservation : Collection particulière

N° de l'illustration : 19973900943X

Date : 1997

Auteur : Jérôme Mongreville (reproduction)

Reproduction soumise à autorisation du titulaire des droits d'exploitation

© Région Bourgogne-Franche-Comté, Inventaire du patrimoine



SCIERIE - PARQUETTERIE - CAISSERIE  
**F. GERARD & FILS**  
La Chaux-des-Crotenay (Jura)

Photo R. Ronge

**Vue d'ensemble de la scierie-parqueterie Gérard & Fils.**

39, Chaux-des-Crotenay, lieudit : le Pont de la Chaux

**Source :**

**Vue d'ensemble de la scierie-parqueterie Gérard & Fils. Photographie, s.d. [2e quart 20e siècle, décennie 1940].**

**Dans : " L'Opinion économique et financière ", juillet 1949, n° 2, p. 36.**

N° de l'illustration : 19963900390X

Date : 1996

Auteur : Jérôme Mongreville (reproduction)

Reproduction soumise à autorisation du titulaire des droits d'exploitation

© Région Bourgogne-Franche-Comté, Inventaire du patrimoine





**Vue d'ensemble depuis le nord-ouest.**

N° de l'illustration : 19973901214ZA

Date : 1997

Auteur : Yves Sancey

Reproduction soumise à autorisation du titulaire des droits d'exploitation

© Région Bourgogne-Franche-Comté, Inventaire du patrimoine



**Vue d'ensemble depuis le sud-ouest.**

39, Chaux-des-Crotenay, lieudit : le Pont de la Chaux

N° de l'illustration : 19973901216ZA

Date : 1997

Auteur : Yves Sancey

Reproduction soumise à autorisation du titulaire des droits d'exploitation

© Région Bourgogne-Franche-Comté, Inventaire du patrimoine





**Le parc à grumes et le logement patronal.**

39, Chaux-des-Crotenay, lieudit : le Pont de la Chaux

N° de l'illustration : 19973901218ZA

Date : 1997

Auteur : Yves Sancey

Reproduction soumise à autorisation du titulaire des droits d'exploitation

© Région Bourgogne-Franche-Comté, Inventaire du patrimoine



**Le logement patronal.**

39, Chaux-des-Crotenay, lieudit : le Pont de la Chaux

N° de l'illustration : 19973901219X

Date : 1997

Auteur : Yves Sancey

Reproduction soumise à autorisation du titulaire des droits d'exploitation

© Région Bourgogne-Franche-Comté, Inventaire du patrimoine



**La parqueterie (désaffectée).**

39, Chaux-des-Crotenay, lieudit : le Pont de la Chaux

N° de l'illustration : 19973901220X

Date : 1997

Auteur : Yves Sancey

Reproduction soumise à autorisation du titulaire des droits d'exploitation

© Région Bourgogne-Franche-Comté, Inventaire du patrimoine



**Logements d'ouvriers depuis l'ouest.**

39, Chaux-des-Crotenay, lieudit : le Pont de la Chaux

N° de l'illustration : 19973901221X

Date : 1997

Auteur : Yves Sancey

Reproduction soumise à autorisation du titulaire des droits d'exploitation

© Région Bourgogne-Franche-Comté, Inventaire du patrimoine



**Atelier de fabrication (sciage) depuis le sud.**

39, Chaux-des-Crotenay, lieudit : le Pont de la Chaux

N° de l'illustration : 19973901223X

Date : 1997

Auteur : Yves Sancey

Reproduction soumise à autorisation du titulaire des droits d'exploitation

© Région Bourgogne-Franche-Comté, Inventaire du patrimoine



**Atelier de fabrication (sciage) et magasin industriel.**

39, Chaux-des-Crotenay, lieudit : le Pont de la Chaux

N° de l'illustration : 19973901222X

Date : 1997

Auteur : Yves Sancey

Reproduction soumise à autorisation du titulaire des droits d'exploitation

© Région Bourgogne-Franche-Comté, Inventaire du patrimoine





**Chariot de découpe.**

39, Chaux-des-Crotenay, lieudit : le Pont de la Chaux

N° de l'illustration : 19973901224X

Date : 1997

Auteur : Yves Sancey

Reproduction soumise à autorisation du titulaire des droits d'exploitation

© Région Bourgogne-Franche-Comté, Inventaire du patrimoine



**Parc à grumes.**

39, Chaux-des-Crotenay, lieudit : le Pont de la Chaux

N° de l'illustration : 19973901226X

Date : 1997

Auteur : Yves Sancey

Reproduction soumise à autorisation du titulaire des droits d'exploitation

© Région Bourgogne-Franche-Comté, Inventaire du patrimoine