

## FROMAGERIE

Bourgogne-Franche-Comté, Jura  
Censeau

Dossier IA39000190 réalisé en  
1997

Auteur(s) : Raphaël Favereaux



## Historique

En 1867, la municipalité souhaite construire une fromagerie communale pour remplacer l'ancien chalet attenant à l'école communale de garçons et réunir les 2 sociétés de fromagerie sous un même toit. Un projet de chalet double est établi en 1868 par l'architecte d'arrondissement Laroue. Les travaux, dont le procès-verbal d'adjudication date du mois d'août 1869, sont achevés en septembre 1871. Outre l'assainissement des pièces d'affinage en 1880 et diverses interventions en 1888-1889 (travaux sur les abords, reconstruction des foyers des fourneaux), un projet de réorganisation des circulations est établi en juillet 1889 : l'architecte dolois Maurice Sauterey construit entre 1890 et 1892 un escalier extérieur et un balcon métalliques sur la façade antérieure, permettant aux sociétaires d'accéder à la salle de réunion sans passer par les logements des fromagers. En 1896, l'agent voyer cantonal Boisson dresse les plans d'une nouvelle chambre à lait. Elle sera construite contre la façade postérieure en 1897-1899. La fromagerie sera vendue dans le cours du 20e siècle à la coopérative fromagère. Elle ferme ses portes en 1996. Au moment de la fermeture, elle traitait annuellement 1, 5 million de litres de lait et fabriquait une moyenne de 12 comtés par jour en été et 5 en hiver. 1996 : 4 cuves de marque Chalon-Mégard (3 sont encore en place), 10 presses murales à vis. 30 sociétaires vers 1960, 5 en 1996.

**Période(s) principale(s) :** 3e quart 19e siècle / 4e quart 19e siècle

**Dates :** 1869 (porte la date)

### Auteur(s) de l'oeuvre :

Laroüe (architecte d'arrondissement, attribution par source), Maurice Sauterey (architecte, attribution par source), Boisson (agent voyer, attribution par source)

## Description

Pièces d'affinage en sous-sol voûtées en berceau, atelier de fabrication et chaufferie en rez-de-chaussée, ancienne chambre à lait adossée à la façade postérieure, logement et salle de réunion des sociétaires à l'étage carré.

### Éléments descriptifs

**Murs :** calcaire, moellon, enduit

**Toit :** tuile mécanique

**Étages :** sous-sol, 1 étage carré, étage de comble

**Couvrement :** voûte en berceau

**Escaliers :** escalier de distribution extérieur, escalier droit, en charpente métallique

**Typologie :** baie fromagère verticale

## Sources documentaires

### Documents figurés

- **Projet de chalet pour la commune de Censeau [coupe en travers et plan des caves].**

Projet de chalet pour la commune de Censeau [coupe en travers et plan des caves]. Dessin, 1868. Echelle 1:100, par Laroüe

Lieu de conservation : Archives départementales du Jura, Montmorot

- **Projet de chalet pour la commune de Censeau [coupe en long et plan de l'étage].**

Projet de chalet pour la commune de Censeau [coupe en long et plan de l'étage]. Dessin, 1868. Echelle 1:100, par Laroüe

Lieu de conservation : Archives départementales du Jura, Montmorot

- **Projet de chalet pour la commune de Censeau [plans, coupes et élévation].**

Projet de chalet pour la commune de Censeau [plans, coupes et élévation]. Dessin, 1868. Echelle 1:100, par Laroüe

Lieu de conservation : Archives départementales du Jura, Montmorot

- **Censeau (Jura) - Le Chalet.**

Censeau (Jura) - Le Chalet. Carte postale, s.d. [1ère moitié 20e siècle, après 1903]. Royet éd, par Combier, J. (photographe)

Lieu de conservation : Archives départementales du Jura, Montmorot

- **Projet de chalet pour la commune de Censeau [façade principale et plan du rez de chaussée].**

Projet de chalet pour la commune de Censeau [façade principale et plan du rez de chaussée]. Dessin, 1868. Echelle 1:100, par Laroüe

Lieu de conservation : Archives départementales du Jura, Montmorot

## Informations complémentaires

- **Voir le dossier numérisé** : <https://patrimoine.bourgognefranchecomte.fr/gtrudov/IA39000190/index.htm>

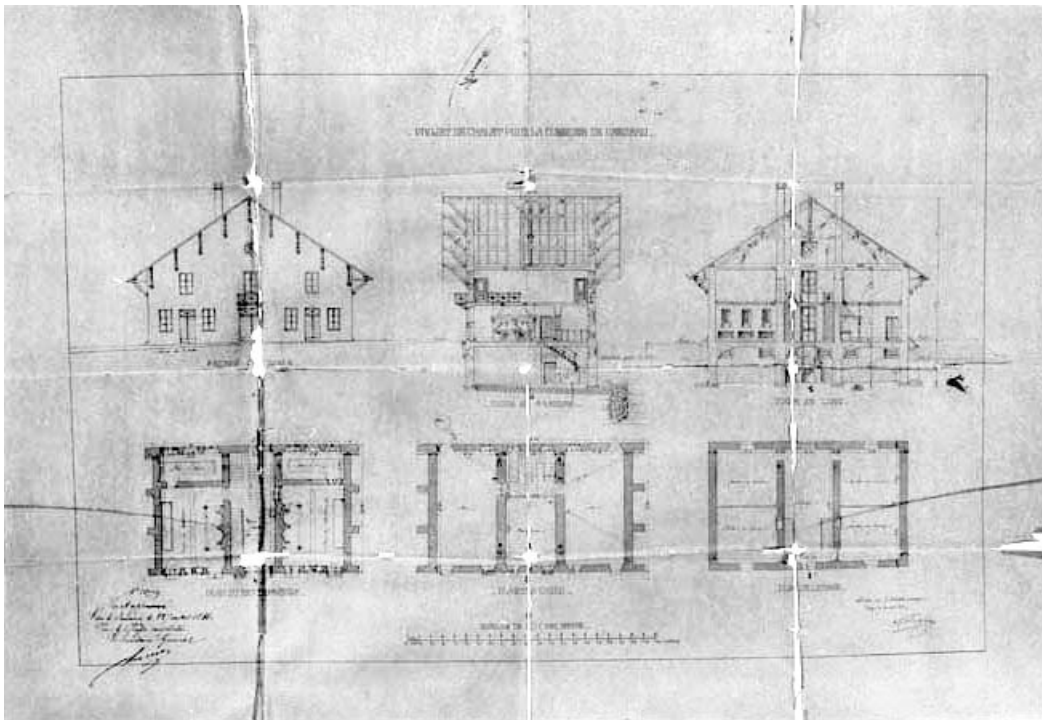
**Thématiques** : patrimoine industriel du Jura

**Aire d'étude et canton** : Jura

**Dénomination** : fromagerie

**Parties constituantes non étudiées** : bureau, chaufferie, atelier de fabrication, pièce d'affinage, logement

© Région Bourgogne-Franche-Comté, Inventaire du patrimoine



**Projet de chalet pour la commune de Censeau [plans, coupes et élévation].**

39, Censeau R.D. 107

**Source :**

**Dessin, 1868. Echelle 1:100, par Laroüe. Lieu de conservation : Archives départementales du Jura, Montmorot**

Lieu de conservation : Archives départementales du Jura, Montmorot

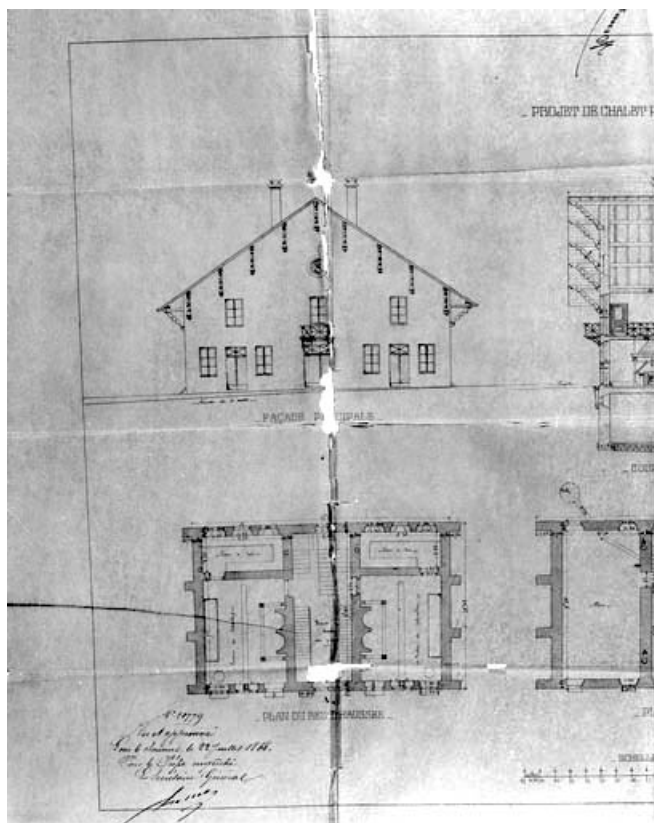
N° de l'illustration : 19973901965V

Date : 1997

Auteur : Yves Sancey

Reproduction soumise à autorisation du titulaire des droits d'exploitation

© Région Bourgogne-Franche-Comté, Inventaire du patrimoine



**Projet de chalet pour la commune de Censeau [façade principale et plan du rez de chaussée].**  
39, Censeau R.D. 107

**Source :**

**Dessin, 1868. Echelle 1:100, par Larouë. Lieu de conservation : Archives départementales du Jura, Montmorot**

Lieu de conservation : Archives départementales du Jura, Montmorot

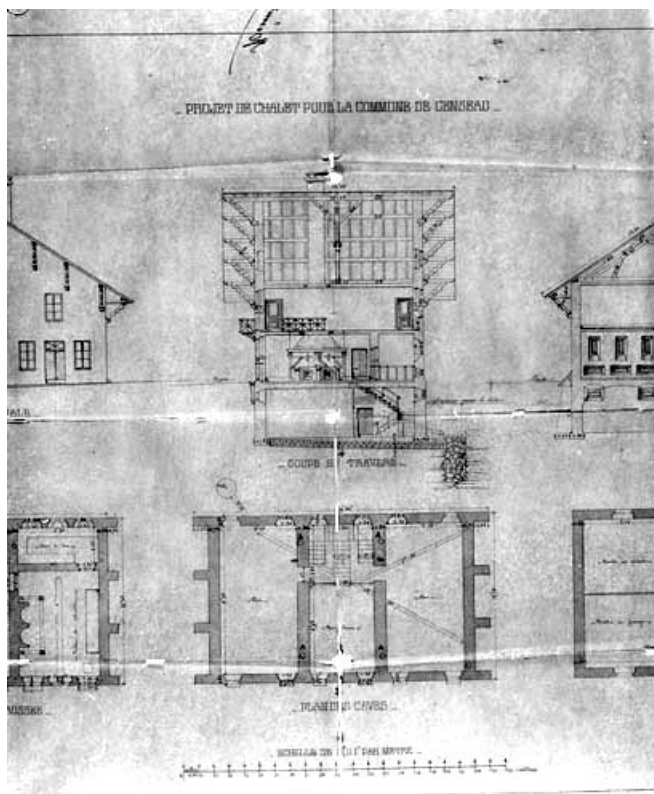
N° de l'illustration : 19973901967V

Date : 1997

Auteur : Yves Sancey

Reproduction soumise à autorisation du titulaire des droits d'exploitation

© Région Bourgogne-Franche-Comté, Inventaire du patrimoine



**Projet de chalet pour la commune de Censeau [coupe en travers et plan des caves].**  
39, Censeau R.D. 107

**Source :**

**Dessin, 1868. Echelle 1:100, par Larouë. Lieu de conservation : Archives départementales du Jura, Montmorot**

Lieu de conservation : Archives départementales du Jura, Montmorot

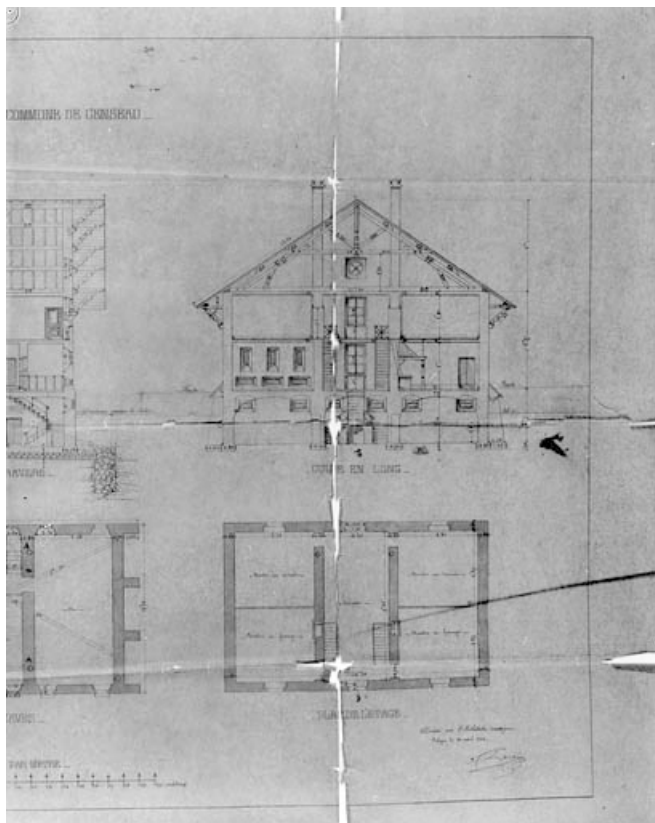
N° de l'illustration : 19973901966V

Date : 1997

Auteur : Yves Sancey

Reproduction soumise à autorisation du titulaire des droits d'exploitation

© Région Bourgogne-Franche-Comté, Inventaire du patrimoine



**Projet de chalet pour la commune de Censeau [coupe en long et plan de l'étage].**  
39, Censeau R.D. 107

**Source :**

**Dessin, 1868. Echelle 1:100, par Laroüe. Lieu de conservation : Archives départementales du Jura, Montmorot**

Lieu de conservation : Archives départementales du Jura, Montmorot

N° de l'illustration : 19973902047V

Date : 1997

Auteur : Yves Sancey

Reproduction soumise à autorisation du titulaire des droits d'exploitation

© Région Bourgogne-Franche-Comté, Inventaire du patrimoine



**Censeau (Jura) - Le Chalet.**

39, Censeau R.D. 107

**Source :**

**Carte postale, s.d. [1ère moitié 20e siècle, après 1903].** Royet éd, par Combier, J. (photographe). Lieu de

**conservation : Archives départementales du Jura, Montmorot**

Lieu de conservation : Archives départementales du Jura, Montmorot

N° de l'illustration : 19953900373X

Date : 1995

Auteur : Jérôme Mongreville (reproduction)

Reproduction soumise à autorisation du titulaire des droits d'exploitation

© Région Bourgogne-Franche-Comté, Inventaire du patrimoine



**Vue d'ensemble depuis le sud-est.**

39, Censeau R.D. 107

N° de l'illustration : 19973901080ZA

Date : 1997

Auteur : Yves Sancey

Reproduction soumise à autorisation du titulaire des droits d'exploitation

© Région Bourgogne-Franche-Comté, Inventaire du patrimoine





**Façade antérieure.**

39, Censeau R.D. 107

N° de l'illustration : 19983900007X

Date : 1998

Auteur : Yves Sancey

Reproduction soumise à autorisation du titulaire des droits d'exploitation

© Région Bourgogne-Franche-Comté, Inventaire du patrimoine



**Vue de trois quarts arrière.**

39, Censeau R.D. 107

N° de l'illustration : 19973901082ZA

Date : 1997

Auteur : Yves Sancey

Reproduction soumise à autorisation du titulaire des droits d'exploitation

© Région Bourgogne-Franche-Comté, Inventaire du patrimoine



**Ancienne chambre à lait en façade postérieure.**

39, Censeau R.D. 107

N° de l'illustration : 19973901084ZA

Date : 1997

Auteur : Yves Sancey

Reproduction soumise à autorisation du titulaire des droits d'exploitation

© Région Bourgogne-Franche-Comté, Inventaire du patrimoine



**Aisseliers sculptés sur la façade orientale.**

39, Censeau R.D. 107

N° de l'illustration : 19973901086ZA

Date : 1997

Auteur : Yves Sancey

Reproduction soumise à autorisation du titulaire des droits d'exploitation

© Région Bourgogne-Franche-Comté, Inventaire du patrimoine