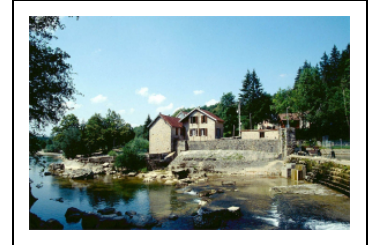


CENTRALE HYDROÉLECTRIQUE DE LA ROCHE

Bourgogne-Franche-Comté, Jura
Champagnole
la Roche

Dossier IA39000173 réalisé en
1997

Auteur(s) : Raphaël Favereaux



Historique

Après un premier projet avorté en 1886, la municipalité de Champagnole se propose en 1891 d'utiliser une chute de l'Ain pour alimenter une centrale hydraulique susceptible d'assurer l'éclairage électrique de la ville. Elle cède la concession à Hugues Bovy, qui commence la même année les travaux de la centrale. Suite à un arrêté préfectoral du 14 janvier 1892, un barrage est construit sur l'Ain et la centrale mise en service en 1892. La société Bovy achète des terrains en 1908 et fait bâtir en 1909 un bâtiment jouxtant la salle des machines et accueillant une nouvelle turbine (en remplacement des deux autres). La centrale, reprise par EDF en 1946 puis fermée en 1948, est mise à disposition de la ville en 1962. Après le rachat des terrains et bâtiments en 1972, et celui du droit d'eau en 1978, la ville remet l'usine en service en 1981. Les aménagements consistent en un bassin de retenue de 144 000 m³, un barrage poids et un canal d'amenée souterrain alimentant une turbine Kaplan. L'électricité produite en 380 V est transformée en 20 000 V et la production annuelle moyenne atteint 1, 5 million de kWh. 1892 : 2 turbines. 1909 : 1 turbine américaine. 1997 : 1 turbine Kaplan de marque Dumont (Saint-Uze) de 450 ch, 1 génératrice asynchrone de 330 kW.

Période(s) principale(s) : 4e quart 19e siècle / 1er quart 20e siècle

Dates : 1909 (daté par source)

Description

Logement : moellons calcaires, enduit partiel, étage carré. Salle des machines (en service) : pierres de taille et moellons calcaires, étage de soubassement et étage en surcroît, tôle en couverture.

Éléments descriptifs

Murs : calcaire, moellon, pierre de taille, enduit

Toit : tuile mécanique, tuile plate, fer en couverture

Étages : étage de soubassement, étage en surcroît

Sources documentaires

Documents figurés

- **Plan général. Règlement d'eau du barrage de l'usine projetée au lieu-dit "La Roche Lardière" [...], 1891.**

Plan général. Règlement d'eau du barrage de l'usine projetée au lieu-dit "La Roche Lardière" [...], dessin, par Pernot (conducteur de travaux), 1891, échelle 1:1000.

Lieu de conservation : Archives départementales du Jura, Montmorot

- **Vue générale, 1950-1951.**

Vue générale, photographie, 1950-1951, par R. Ponget.

Lieu de conservation : Archives EDF-GDF, Besançon

- **Dynamos de 35 Kw et 15 Kw datant de 1891, 1950-1951.**

Dynamos de 35 Kw et 15 Kw datant de 1891, photographie, 1950-1951, par R. Ponget.

Lieu de conservation : Archives EDF-GDF, Besançon

- **Dynamo de 110 Kw datant de 1891, 1950-1951.**

Dynamo de 110 Kw datant de 1891, photographie, 1950-1951, par R. Ponget.

Lieu de conservation : Archives EDF-GDF, Besançon

Informations complémentaires

- **Voir le dossier numérisé** : <https://patrimoine.bourgognefranche-comte.fr/gtrudov/IA39000173/index.htm>

Thématiques : patrimoine industriel du Jura

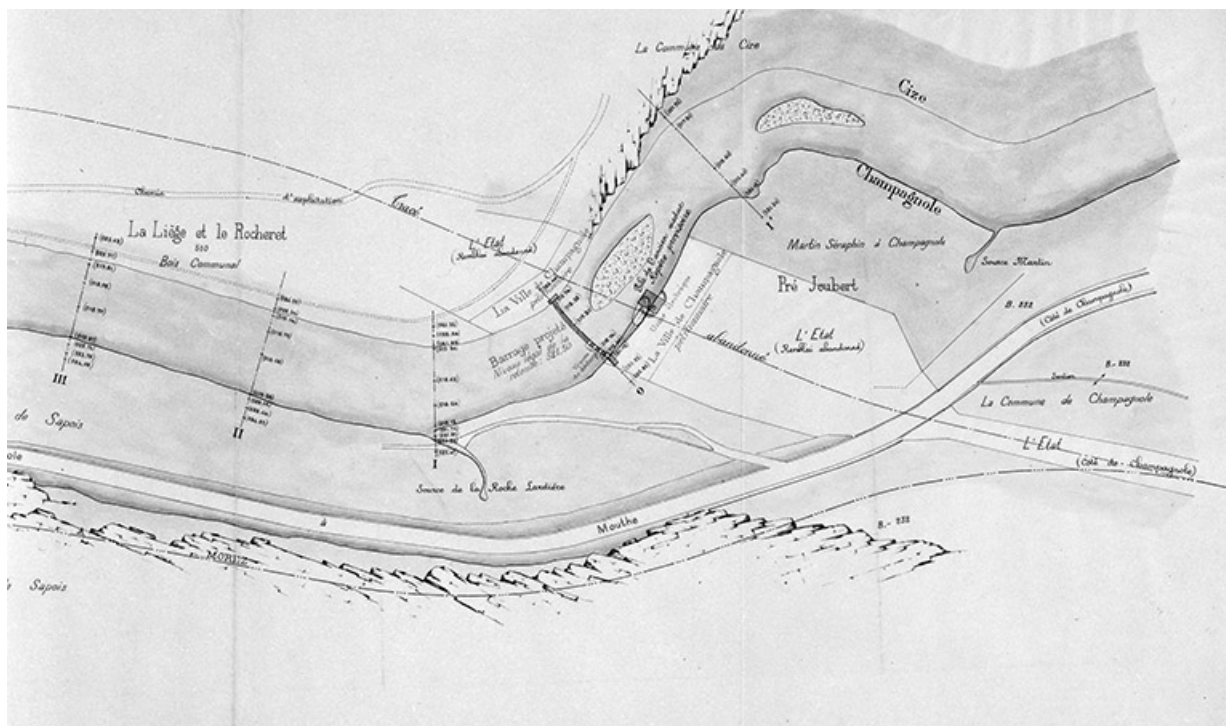
Aire d'étude et canton : Jura

Hydrographie : l' Ain

Dénomination : centrale hydroélectrique

Parties constituantes non étudiées : salle des machines, logement, barrage, bassin de retenue, conduite forcée, bûcher

© Région Bourgogne-Franche-Comté, Inventaire du patrimoine



Plan général. Règlement d'eau du barrage de l'usine projetée au lieu-dit " La Roche Lardière " [...].

39, Champagnole, lieudit : la Roche

Source :

Dessin, 1891. Echelle 1:1000, par Pernot (conducteur de travaux). Lieu de conservation : Archives départementales du Jura, Montmorot

Lieu de conservation : Archives départementales du Jura, Montmorot

N° de l'illustration : 19973901974V

Date : 1997

Auteur : Yves Sancey

Reproduction soumise à autorisation du titulaire des droits d'exploitation

© Région Bourgogne-Franche-Comté, Inventaire du patrimoine



Vue générale.

Source :

Photographie, 1950-1951, par Ponget, R. (photographe). Lieu de conservation : Archives EDF-GDF, Besançon
Lieu de conservation : Archives EDF-GDF, Besançon

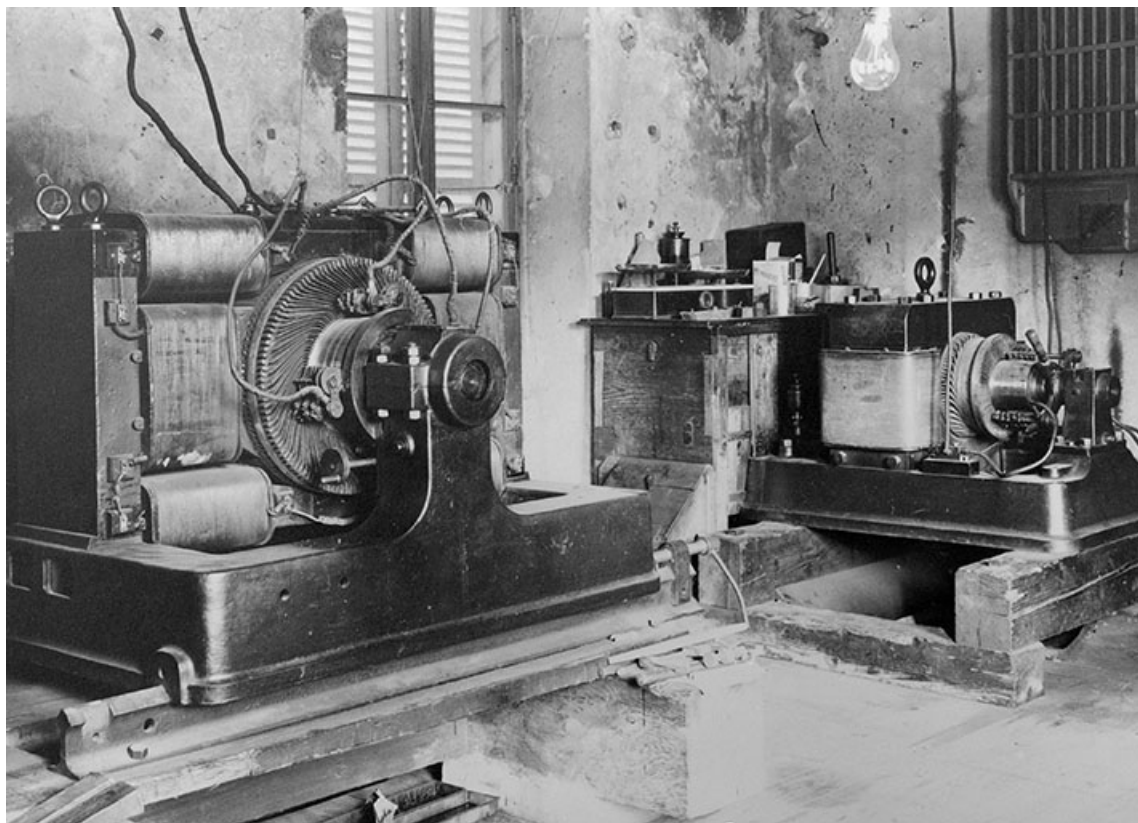
N° de l'illustration : 19883900720V

Date : 1988

Auteur : Yves Sancey (reproduction)

Reproduction soumise à autorisation du titulaire des droits d'exploitation

© Région Bourgogne-Franche-Comté, Inventaire du patrimoine



Dynamos de 35 Kw et 15 Kw datant de 1891.

39, Champagnole, lieudit : la Roche

Source :

Photographie, 1950-1951, par Ponget, R. (photographe). Lieu de conservation : Archives EDF-GDF, Besançon

Lieu de conservation : Archives EDF-GDF, Besançon

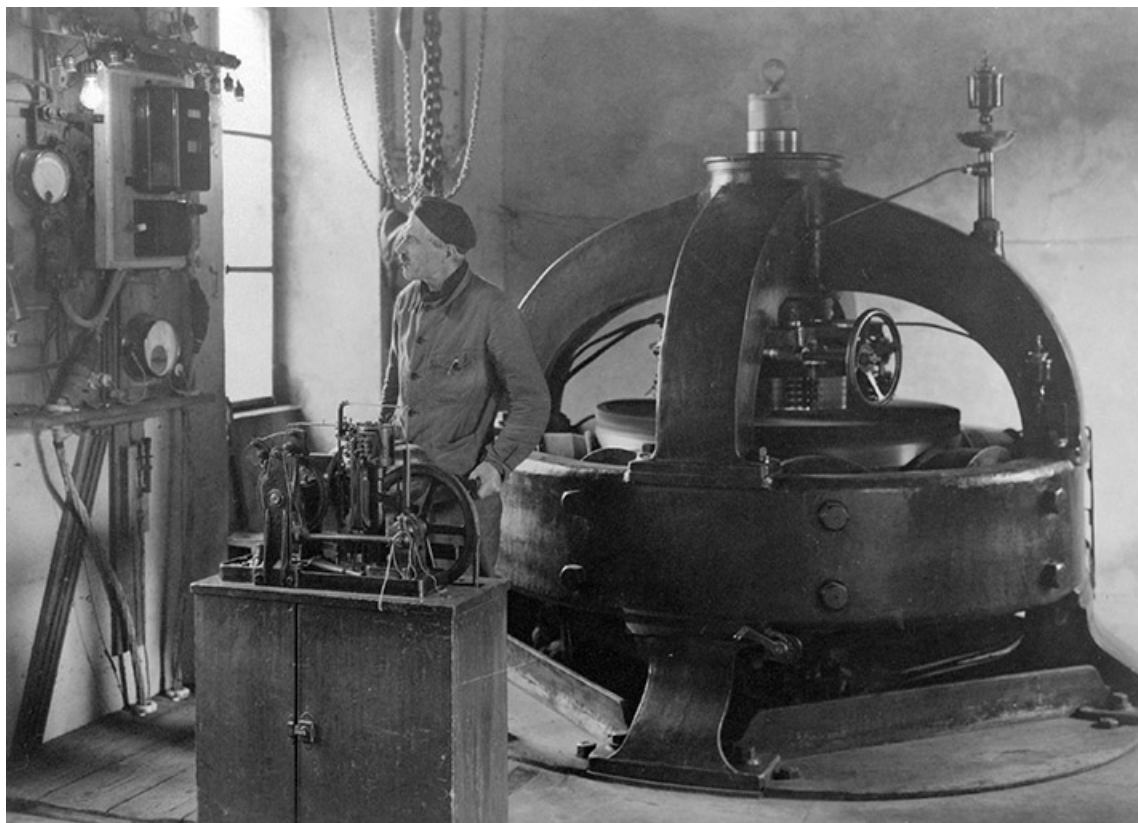
N° de l'illustration : 19883900721V

Date : 1988

Auteur : Yves Sancey (reproduction)

Reproduction soumise à autorisation du titulaire des droits d'exploitation

© Région Bourgogne-Franche-Comté, Inventaire du patrimoine



Dynamo de 110 Kw datant de 1891.

Source :

Photographie, 1950-1951, par Ponget, R. (photographe). Lieu de conservation : Archives EDF-GDF, Besançon
Lieu de conservation : Archives EDF-GDF, Besançon

N° de l'illustration : 19883900722V

Date : 1988

Auteur : Yves Sancey (reproduction)

Reproduction soumise à autorisation du titulaire des droits d'exploitation

© Région Bourgogne-Franche-Comté, Inventaire du patrimoine



Vue d'ensemble depuis la rive gauche en amont.

N° de l'illustration : 19923901429ZA

Date : 1992

Auteur : Laurent Poupard

Reproduction soumise à autorisation du titulaire des droits d'exploitation

© Région Bourgogne-Franche-Comté, Inventaire du patrimoine



Façade antérieure.

39, Champagnole, lieudit : la Roche

N° de l'illustration : 19923901431ZA

Date : 1992

Auteur : Laurent Poupard

Reproduction soumise à autorisation du titulaire des droits d'exploitation

© Région Bourgogne-Franche-Comté, Inventaire du patrimoine



Façade latérale droite.

39, Champagnole, lieudit : la Roche

N° de l'illustration : 19923901435ZA

Date : 1992

Auteur : Laurent Poupard

Reproduction soumise à autorisation du titulaire des droits d'exploitation

© Région Bourgogne-Franche-Comté, Inventaire du patrimoine



Barrage.

39, Champagnole, lieudit : la Roche

N° de l'illustration : 19923901436Z

Date : 1992

Auteur : Laurent Poupard

Reproduction soumise à autorisation du titulaire des droits d'exploitation

© Région Bourgogne-Franche-Comté, Inventaire du patrimoine



Turbine déposée à l'extérieur de la centrale.

39, Champagnole, lieudit : la Roche

N° de l'illustration : 19923901437Z

Date : 1992

Auteur : Laurent Poupard

Reproduction soumise à autorisation du titulaire des droits d'exploitation

© Région Bourgogne-Franche-Comté, Inventaire du patrimoine