

## USINE MÉTALLURGIQUE DITE FORGES DE LA CLIE, CENTRALE HYDROÉLECTRIQUE

Bourgogne-Franche-Comté, Jura  
Pont-du-Navoy  
9 rue des Forges

Dossier IA39000160 réalisé en  
1997

Auteur(s) : Raphaël Favereaux



### Historique

Les forges de la Clie et le haut fourneau sont mentionnés dans un bail du 6 décembre 1704. En 1780, un arrêt du conseil d'Etat autorise le rétablissement du haut fourneau et des anciennes forges. Celles-ci sont acensées à la famille Olivier et reconstruites vers 1782-1784. Le haut fourneau est relevé (il produira 200 tonnes de fonte en 1788), quatre feux de forge, des logements d'ouvriers et un moulin sont construits et un canal d'amenée rectiligne, d'une longueur de 750 mètres, est vraisemblablement creusé à cette époque. Entre 1811 et 1823, des logements viennent clôturer l'enceinte des forges au sud. De nouvelles constructions voient le jour dans le 2e quart du 19e siècle : bâtiment des bureaux et logements d'ouvriers, magasin à charbon à l'est, bâtiment de la soufflerie, ainsi qu'une extension du bâtiment du haut fourneau (feux de forges, martinet et menuiserie-charpenterie). Le haut fourneau est mis en chômage vers 1830-1835 alors qu'un 3e feu d'affinerie est en construction en 1838. La production passe de 200 tonnes de fer en 1800 à 500 tonnes en 1832 (fil de fer, fer en barres, verges, cylindres et cercles). Une ordonnance du 11 décembre 1845 autorise le sieur Olivier à maintenir en activité l'usine à fer. Les forges de la Clie rejoignent en 1854 la société des Hauts Fourneaux, Forges et Fonderies de Franche-Comté. Dans la 2e moitié du 19e siècle, un magasin industriel avec quai d'expédition est bâti parallèlement à la tréfilerie. Malgré le rachat en 1936 par la société lorraine des Aciéries de Rombas, les forges de la Clie cessent leur activité en 1938. Les bâtiments liés à la production sont laissés à l'abandon puis supprimés entre 1950 et 1970, à l'exception de l'atelier dit des forges, de l'atelier de réparation (ancien moulin) et du magasin industriel. Une petite centrale hydroélectrique, vraisemblablement construite en 1964, met en jeu deux turbines sur le canal de l'Ain. Certains logements d'ouvriers et le logement patronal ont été vendus à des particuliers.

1784 : 1 haut fourneau. 1845 : 4 foyers d'affinerie, 1 four à réverbère, 1 feu de maréchalerie, 1 tréfilerie (50 bobines), 1 fonderie, 1 cubilot pour la fusion de fonte, 1 clouterie à froid (12 mécaniques), 21 roues hydrauliques, 1 moulin à 5 tournants. 1930 : 4 turbines.

36 personnes en 1800, 65 en 1832, 100 en 1900.

**Période(s) principale(s)** : 4e quart 18e siècle / 19e siècle / 3e quart 20e siècle

### Description

Logement patronal : moellons calcaires, étage carré, toit à croupes et tuiles plates. Logements d'ouvriers : moellons calcaires, enduit partiel, en rez-de-chaussée, à étage carré ou à étage de comble, toit à longs pans, tuiles mécaniques ou plates. Bureau et logement d'ouvriers : étage carré et étage en surcroît, toit à croupes et tuiles plates. Salle des machines (centrale hydroélectrique) : béton armé et terrasse en couverture.

### Eléments descriptifs

**Murs** : calcaire, béton, moellon, béton armé, enduit

**Toit** : tuile plate, tuile mécanique, béton en couverture

**Etages** : 1 étage carré, étage en surcroît

**Energie utilisée** : énergie hydraulique, produite sur place, turbine hydraulique

## Sources documentaires

### Documents figurés

- **Pont-du-Navoy (Jura). Les Forges - Intérieur de la Tréfilerie.**  
Pont-du-Navoy (Jura). Les Forges - Intérieur de la Tréfilerie. Carte postale, s.d. [limite 19e siècle 20e siècle]. Dans : "Champagnole (Jura) et ses environs" / Martine Bellague-Verrière, Lons-le-Saunier : Ed. Marque-Maillard, 1988, p. 57.
- **Plan de détail : haut fourneau, feu de forges d'affinerie et de maréchallerie, cylindres, tour à fer et fonte, soufflet, laminoir, four à réverbère, fenderie, marteaux de forges.**  
Plan de détail : haut fourneau, feu de forges d'affinerie et de maréchallerie, cylindres, tour à fer et fonte, soufflet, laminoir, four à réverbère, fenderie, marteaux de forges. Dessin, s.d. [1843]. Echelle 1:100.  
Lieu de conservation : Archives départementales du Jura, Montmorot
- **Pont-du-Navoy (Jura). Les Forges - La Tréfilerie.**  
Pont-du-Navoy (Jura). Les Forges - La Tréfilerie. Carte postale, s.d. [limite 19e siècle 20e siècle]. Dans : "Champagnole (Jura) et ses environs" / Martine Bellague-Verrière, Lons-le-Saunier : Ed. Marque-Maillard, 1988, p. 56.
- **Plan de détail : feux de forges d'affinerie et de maréchallerie, scies anglaises, martinets, soufflets, tréfilerie, marteaux de forges.**  
Plan de détail : feux de forges d'affinerie et de maréchallerie, scies anglaises, martinets, soufflets, tréfilerie, marteaux de forges. Dessin, s.d. [1843]. Echelle 1:100.  
Lieu de conservation : Archives départementales du Jura, Montmorot
- **Plan général.**  
Plan général. Dessin, s.d. [1843]. Echelle 1:500.  
Lieu de conservation : Archives départementales du Jura, Montmorot
- **Plan de détail : clouterie, cisailerie, ribe a chanvre, scies, moulins à grains.**  
Plan de détail : clouterie, cisailerie, ribe a chanvre, scies, moulins à grains. Dessin, s.d. [1843]. Echelle 1:100.  
Lieu de conservation : Archives départementales du Jura, Montmorot
- **Pont-du-Navoy (Jura). Les Forges.**  
Pont-du-Navoy (Jura). Les Forges. Carte postale, s.d. [1er quart 20e siècle, avant 1926]. Girod éd, par Lardier, C. (photographe)  
Lieu de conservation : Collection particulière : Rémy Deï Tos, Fouchers (39)
- **Plan du cours de la rivière d'Ain et de la forge du Pont du Navoy.**  
Plan du cours de la rivière d'Ain et de la forge du Pont du Navoy. Dessin, 1811. Echelle 1:2000.  
Lieu de conservation : Archives départementales du Jura, Montmorot
- **Vue d'ensemble à la fin du 19e siècle.**  
Vue d'ensemble à la fin du 19e siècle. Photographie, 1899-1900. Extraite d'un album de photographies réalisé pour la Société des Forges de Franche Comté (photo n° 13), par De Jongh Frères (photographe)  
Lieu de conservation : Archives départementales du Doubs, Besançon- Cote du document : 61 J

## Informations complémentaires

- **Voir le dossier numérisé :** <https://patrimoine.bourgognefranchecomte.fr/gtrudov/IA39000160/index.htm>

**Thématiques :** patrimoine industriel du Jura

**Aire d'étude et canton :** Jura

**Hydrographie :** dérivation de l' Ain

**Dénomination :** usine métallurgique, centrale hydroélectrique

**Parties constituantes non étudiées :** bureau, salle des machines, atelier de fabrication, magasin industriel, atelier de réparation, logement patronal, logement d'ouvriers, remise, canal, bassin de retenue

© Région Bourgogne-Franche-Comté, Inventaire du patrimoine



**Plan du cours de la rivière d'Ain et de la forge du Pont du Navoy.**

39, Pont-du-Navoy, 9 rue des Forges

**Source :**

**Dessin, 1811. Echelle 1:2000. Lieu de conservation : Archives départementales du Jura, Montmorot**

Lieu de conservation : Archives départementales du Jura, Montmorot

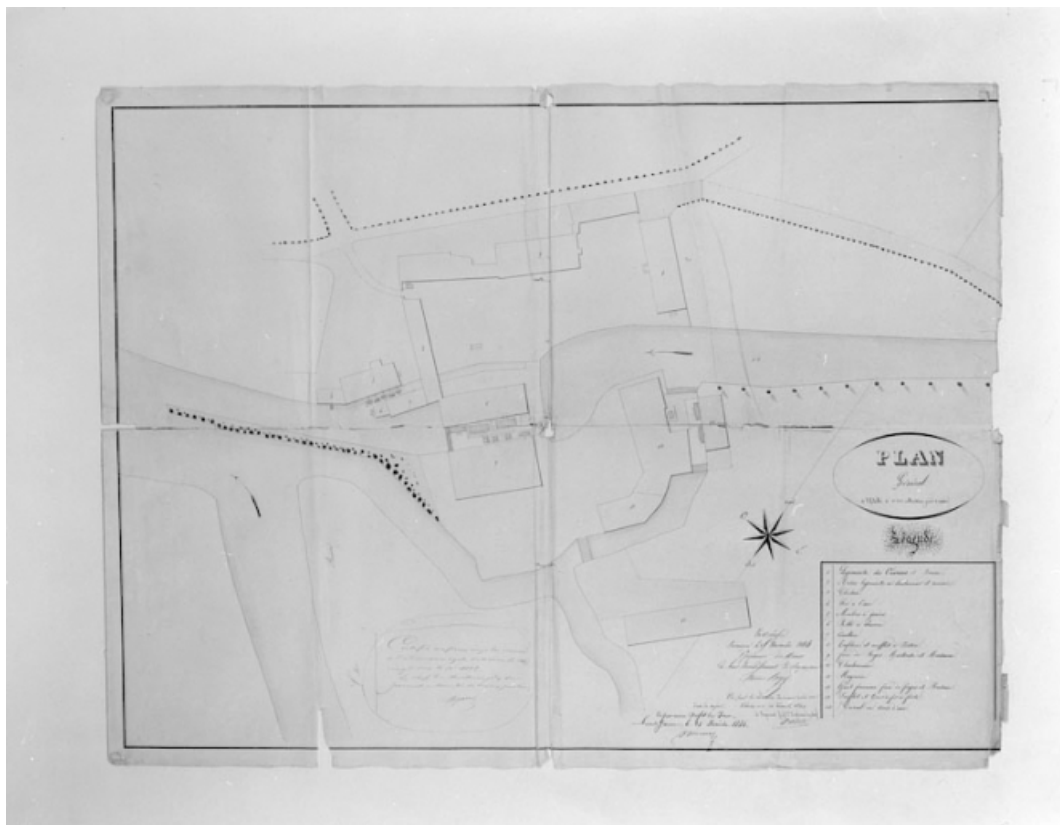
N° de l'illustration : 19973902011V

Date : 1997

Auteur : Yves Sancey

Reproduction soumise à autorisation du titulaire des droits d'exploitation

© Région Bourgogne-Franche-Comté, Inventaire du patrimoine



**Plan général.**

39, Pont-du-Navoy, 9 rue des Forges

**Source :**

**Dessin, s.d. [1843]. Echelle 1:500. Lieu de conservation : Archives départementales du Jura, Montmorot**

Lieu de conservation : Archives départementales du Jura, Montmorot

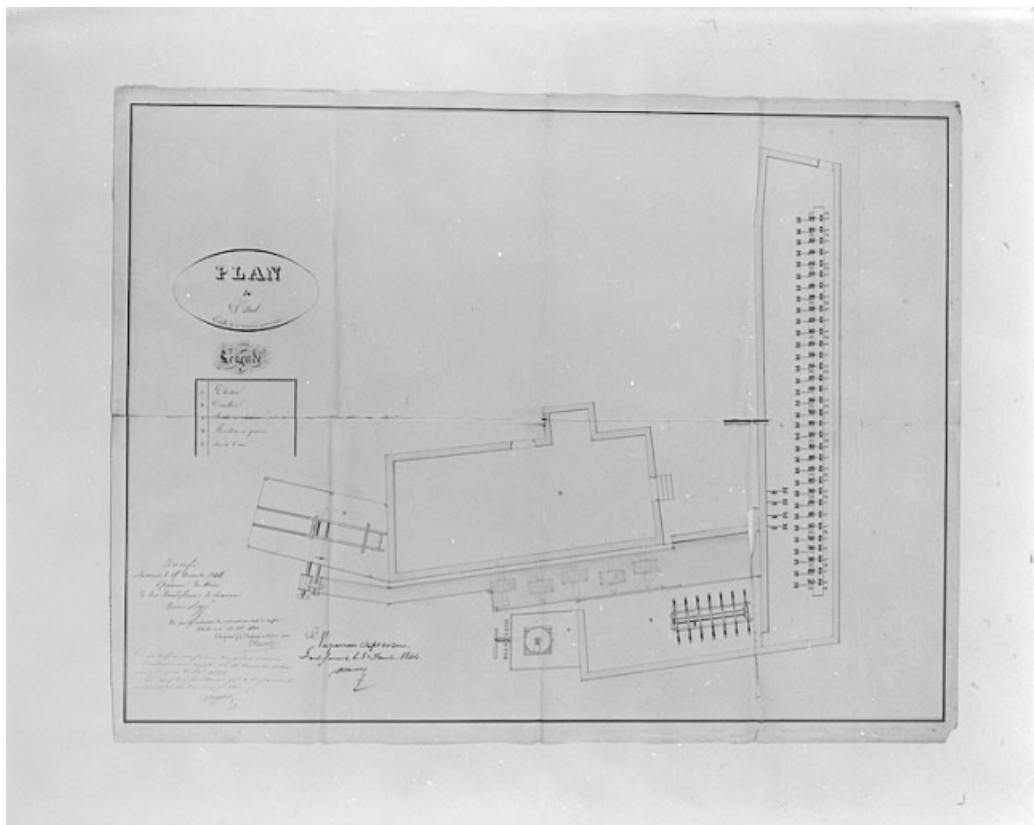
N° de l'illustration : 19973901991V

Date : 1997

Auteur : Yves Sancey

Reproduction soumise à autorisation du titulaire des droits d'exploitation

© Région Bourgogne-Franche-Comté, Inventaire du patrimoine



**Plan de détail : clouterie, cisailerie, ribe a chanvre, scies, moulins à grains.**  
39, Pont-du-Navoy, 9 rue des Forges

**Source :**

**Dessin, s.d. [1843]. Echelle 1:100. Lieu de conservation : Archives départementales du Jura, Montmorot**

Lieu de conservation : Archives départementales du Jura, Montmorot

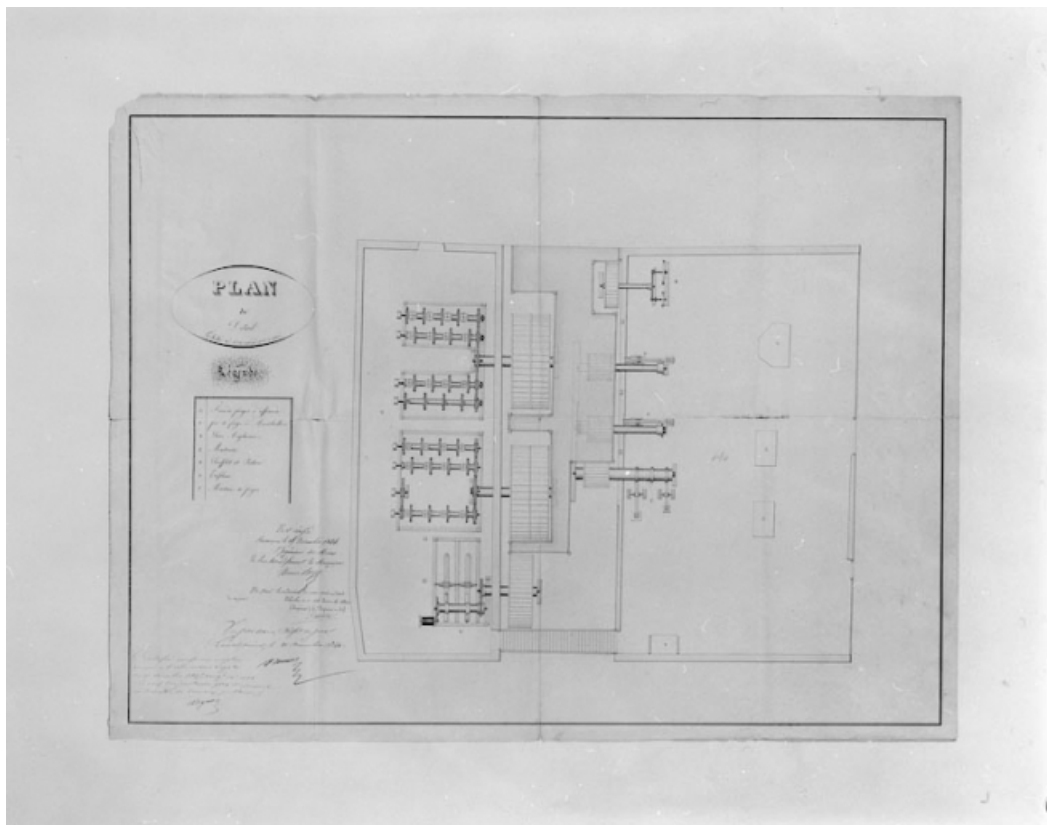
N° de l'illustration : 19973901988V

Date : 1997

Auteur : Yves Sancey

Reproduction soumise à autorisation du titulaire des droits d'exploitation

© Région Bourgogne-Franche-Comté, Inventaire du patrimoine



**Plan de détail : feux de forges d'affinerie et de maréchallerie, scies anglaises, martinets, soufflets, tréfilerie, marteaux de forges.**  
39, Pont-du-Navoy, 9 rue des Forges

**Source :**

**Dessin, s.d. [1843]. Echelle 1:100. Lieu de conservation : Archives départementales du Jura, Montmorot**

Lieu de conservation : Archives départementales du Jura, Montmorot

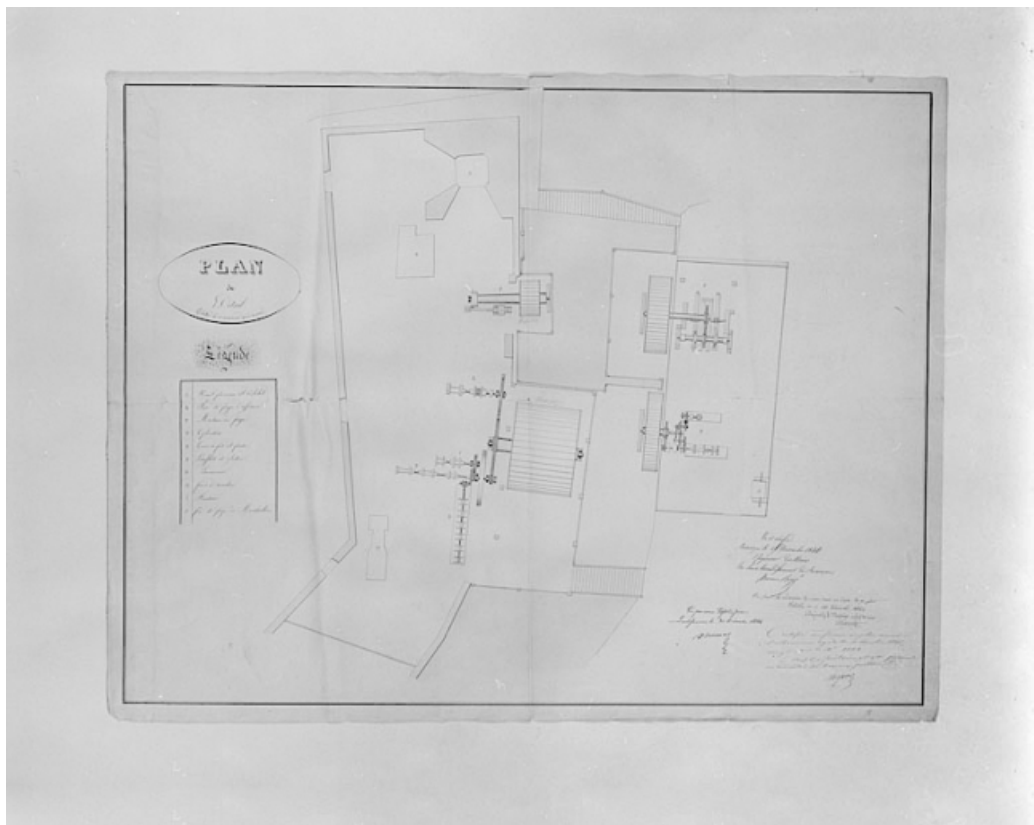
N° de l'illustration : 19973901989V

Date : 1997

Auteur : Yves Sancey

Reproduction soumise à autorisation du titulaire des droits d'exploitation

© Région Bourgogne-Franche-Comté, Inventaire du patrimoine



**Plan de détail : haut fourneau, feu de forges d'affinerie et de maréchallerie, cylindres, tour à fer et fonte, soufflet, laminoir, four à réverbère, fenderie, marteaux de forges.**

39, Pont-du-Navoy, 9 rue des Forges

**Source :**

**Dessin, s.d. [1843]. Echelle 1:100. Lieu de conservation : Archives départementales du Jura, Montmorot**

Lieu de conservation : Archives départementales du Jura, Montmorot

N° de l'illustration : 19973901987V

Date : 1997

Auteur : Yves Sancey

Reproduction soumise à autorisation du titulaire des droits d'exploitation

© Région Bourgogne-Franche-Comté, Inventaire du patrimoine



**Vue d'ensemble à la fin du 19e siècle.**

39, Pont-du-Navoy, 9 rue des Forges

**Source :**

**Photographie, 1899-1900. Extraite d'un album de photographies réalisé pour la Société des Forges de Franche Comté (photo n° 13), par De Jongh Frères (photographe). Lieu de conservation : Archives départementales du Doubs, Besançon. Cote : 61 J**

Lieu de conservation : Archives départementales du Doubs, Besançon - Cote du document : 61 J

N° de l'illustration : 19883900490V

Date : 1988

Auteur : Yves Sancey (reproduction)

Reproduction soumise à autorisation du titulaire des droits d'exploitation

© Région Bourgogne-Franche-Comté, Inventaire du patrimoine





**Pont-du-Navoy (Jura). Les Forges.**

39, Pont-du-Navoy, 9 rue des Forges

**Source :**

**Carte postale, s.d. [1er quart 20e siècle, avant 1926]. Girod éd, par Lardier, C. (photographe). Lieu de conservation : collection particulière : Rémy Deï Tos, Fouchérons (39)**

Lieu de conservation : Collection particulière : Rémy Deï Tos, Fouchérons (39)

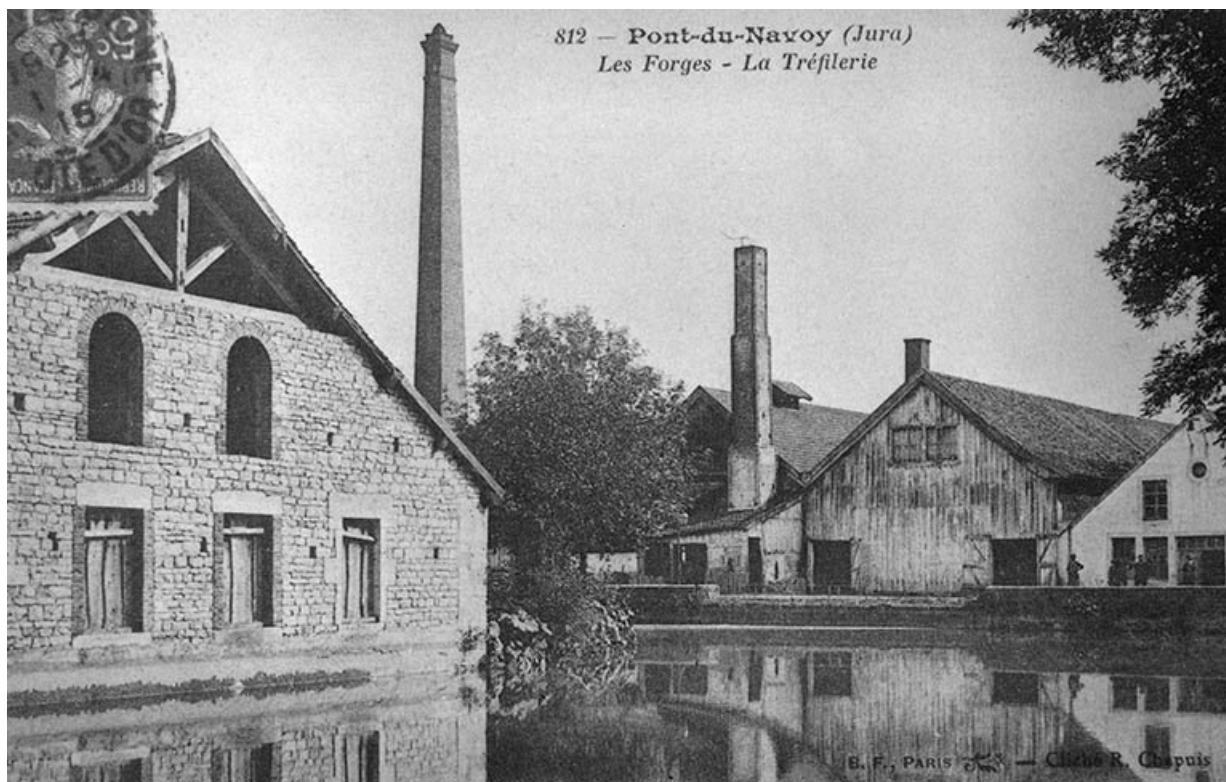
N° de l'illustration : 19893901257Z

Date : 1989

Auteur : Laurent Poupard (reproduction)

Reproduction soumise à autorisation du titulaire des droits d'exploitation

© Région Bourgogne-Franche-Comté, Inventaire du patrimoine



**Pont-du-Navoy (Jura). Les Forges - La Tréfilerie.**

39, Pont-du-Navoy, 9 rue des Forges

**Source :**

**Carte postale, s.d. [limite 19e siècle 20e siècle]. Dans : " Champagnole (Jura) et ses environs " / Martine Bellague-Verrière, Lons-le-Saunier : Ed. Marque-Maillard, 1988, p. 56.**

N° de l'illustration : 19983900005X

Date : 1998

Auteur : Jérôme Mongreville (reproduction)

Tous droits réservés

© Région Bourgogne-Franche-Comté, Inventaire du patrimoine



**Pont-du-Navoy (Jura). Les Forges - Intérieur de la Tréfilerie.**

39, Pont-du-Navoy, 9 rue des Forges

**Source :**

**Carte postale, s.d. [limite 19e siècle 20e siècle]. Dans : " Champagnole (Jura) et ses environs " / Martine Bellague-Verrière, Lons-le-Saunier : Ed. Marque-Maillard, 1988, p. 57.**

N° de l'illustration : 19983900004X

Date : 1998

Auteur : Jérôme Mongreville (reproduction)

Reproduction soumise à autorisation du titulaire des droits d'exploitation

© Région Bourgogne-Franche-Comté, Inventaire du patrimoine



**Logement d'ouvriers et bureau.**

39, Pont-du-Navoy, 9 rue des Forges

N° de l'illustration : 19803900339Z

Date : 1980

Auteur : Jack Dumont

Reproduction soumise à autorisation du titulaire des droits d'exploitation

© Région Bourgogne-Franche-Comté, Inventaire du patrimoine



**Logement patronal.**

39, Pont-du-Navoy, 9 rue des Forges

N° de l'illustration : 19803900341Z

Date : 1980

Auteur : Jack Dumont

Reproduction soumise à autorisation du titulaire des droits d'exploitation

© Région Bourgogne-Franche-Comté, Inventaire du patrimoine





**Façade postérieure du logement patronal.**

39, Pont-du-Navoy, 9 rue des Forges

N° de l'illustration : 19973901246ZA

Date : 1997

Auteur : Yves Sancey

Reproduction soumise à autorisation du titulaire des droits d'exploitation

© Région Bourgogne-Franche-Comté, Inventaire du patrimoine



**Logements ouvriers.**

39, Pont-du-Navoy, 9 rue des Forges

N° de l'illustration : 19973901243X

Date : 1997

Auteur : Yves Sancey

Reproduction soumise à autorisation du titulaire des droits d'exploitation

© Région Bourgogne-Franche-Comté, Inventaire du patrimoine



**Façade sur cour d'un logement ouvrier.**

39, Pont-du-Navoy, 9 rue des Forges

N° de l'illustration : 19803900340Z

Date : 1980

Auteur : Jack Dumont

Reproduction soumise à autorisation du titulaire des droits d'exploitation

© Région Bourgogne-Franche-Comté, Inventaire du patrimoine





**Le canal d'amenée depuis la prise d'eau.**

39, Pont-du-Navoy, 9 rue des Forges

N° de l'illustration : 19973901240ZA

Date : 1997

Auteur : Yves Sancey

Reproduction soumise à autorisation du titulaire des droits d'exploitation

© Région Bourgogne-Franche-Comté, Inventaire du patrimoine



**Le canal d'amenée et un atelier de fabrication.**

39, Pont-du-Navoy, 9 rue des Forges

N° de l'illustration : 19973901242ZA

Date : 1997

Auteur : Yves Sancey

Reproduction soumise à autorisation du titulaire des droits d'exploitation

© Région Bourgogne-Franche-Comté, Inventaire du patrimoine



**Le canal de fuite et l'Ain depuis le sud-ouest.**

39, Pont-du-Navoy, 9 rue des Forges

N° de l'illustration : 19983900038X

Date : 1998

Auteur : Yves Sancey

Reproduction soumise à autorisation du titulaire des droits d'exploitation

© Région Bourgogne-Franche-Comté, Inventaire du patrimoine