

MOULIN À FARINE, SCIERIE

Bourgogne-Franche-Comté, Jura
Pont-du-Navoy
le Tilleul

Dossier IA39000159 réalisé en
1997

Auteur(s) : Raphaël Favereaux



Historique

Le moulin du Tilleul, figurant sur la carte de Cassini en 1762 et déclaré comme scierie sur la matrice cadastrale de 1823, semble abandonné puis détruit vers le milieu du 19e siècle. Vers 1870, Jules Bourgeois rétablit la scierie, laquelle semble conserver des vestiges du logement originel. Un atelier de fabrication en rez-de-chaussée est construit à l'est. Le prolongement de la toiture du logement permet d'abriter la salle des machines et le bâtiment d'eau au sud. Une machine à vapeur, encore en place, était utilisée au début du 20e siècle. La roue hydraulique, remplacée en 1945, reste l'unique moteur de la scierie. Un atelier de réparation (affûtage) est installé à l'est vers 1970. Les frères Bourgeois scient uniquement des bois de feuillus (chêne, hêtre, frêne) pour l'ébénisterie.

1996 : 1 roue hydraulique verticale, 1 scie à lames multiples, 1 machine à vapeur hors service (la chaudière a disparu).

1996 : 2 personnes.

Période(s) principale(s) : 3e quart 19e siècle

Période(s) secondaire(s) : 3e quart 20e siècle

Description

Logement, salle des machines et bâtiment d'eau : moellons calcaires enduits, étage de soubassement et étage carré, toit à longs pans et demi-croupe. Atelier de fabrication : charpente en bois apparente, toit à longs pans et tuiles mécaniques. Atelier de réparation (affûtage) : essentage et couverture en ciment-amiante. Magasin industriel : ossature et charpente en bois, essentage de planches, tuiles mécaniques en couverture.

Éléments descriptifs

Murs : calcaire, moellon, pan de bois, enduit, essentage de planches, essentage de ciment amiante

Toit : tuile mécanique, ciment amiante en couverture

Étages : étage de soubassement, 1 étage carré

Couvrement : charpente en bois apparente

Énergie utilisée : énergie hydraulique produite sur place roue hydraulique verticale, énergie thermique produite sur place machine à vapeur à piston

Informations complémentaires

- **Voir le dossier numérisé** : <https://patrimoine.bourgognefranchecomte.fr/gtrudov/IA39000159/index.htm>

Éléments remarquables : machine énergétique, machine de production

Thématiques : patrimoine industriel du Jura

Aire d'étude et canton : Jura

Hydrographie : ruisseau du moulin du Tilleul

Dénomination : moulin à farine, scierie

Parties constituantes non étudiées : bâtiment d'eau, salle des machines, atelier de fabrication, aire des matières premières, aire des produits manufacturés, magasin industriel, atelier de réparation, logement, bassin de retenue

© Région Bourgogne-Franche-Comté, Inventaire du patrimoine



Vue d'ensemble depuis la route.

39, Pont-du-Navoy, lieudit : le Tilleul

N° de l'illustration : 19973901232X

Date : 1997

Auteur : Yves Sancey

Reproduction soumise à autorisation du titulaire des droits d'exploitation

© Région Bourgogne-Franche-Comté, Inventaire du patrimoine



Magasin industriel.

39, Pont-du-Navoy, lieudit : le Tilleul

N° de l'illustration : 19973901233X

Date : 1997

Auteur : Yves Sancey

Reproduction soumise à autorisation du titulaire des droits d'exploitation

© Région Bourgogne-Franche-Comté, Inventaire du patrimoine



Atelier de fabrication depuis l'est.

39, Pont-du-Navoy, lieudit : le Tilleul

N° de l'illustration : 19973901235ZA

Date : 1997

Auteur : Yves Sancey

Reproduction soumise à autorisation du titulaire des droits d'exploitation

© Région Bourgogne-Franche-Comté, Inventaire du patrimoine



Ancien logement.

39, Pont-du-Navoy, lieudit : le Tilleul

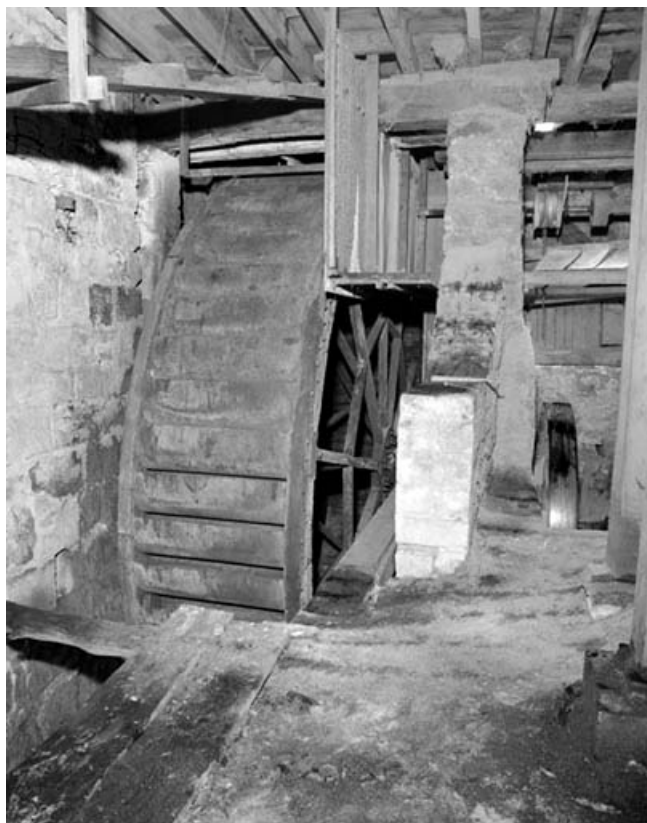
N° de l'illustration : 19803900332Z

Date : 1980

Auteur : Jack Dumont

Reproduction soumise à autorisation du titulaire des droits d'exploitation

© Région Bourgogne-Franche-Comté, Inventaire du patrimoine



Bâtiment d'eau : la roue hydraulique.

39, Pont-du-Navoy, lieudit : le Tilleul

N° de l'illustration : 19973901236X

Date : 1997

Auteur : Yves Sancey

Reproduction soumise à autorisation du titulaire des droits d'exploitation

© Région Bourgogne-Franche-Comté, Inventaire du patrimoine



Détail de la charpente de la roue hydraulique.

39, Pont-du-Navoy, lieudit : le Tilleul

N° de l'illustration : 19973901237X

Date : 1997

Auteur : Yves Sancey

Reproduction soumise à autorisation du titulaire des droits d'exploitation

© Région Bourgogne-Franche-Comté, Inventaire du patrimoine



Vue d'ensemble de la machine à vapeur.

39, Pont-du-Navoy, lieudit : le Tilleul

N° de l'illustration : 19973901238X

Date : 1997

Auteur : Yves Sancey

Reproduction soumise à autorisation du titulaire des droits d'exploitation

© Région Bourgogne-Franche-Comté, Inventaire du patrimoine



Le châssis de la scie à lames multiples.

39, Pont-du-Navoy, lieudit : le Tilleul

N° de l'illustration : 19803900331Z

Date : 1980

Auteur : Yves Sancey

Reproduction soumise à autorisation du titulaire des droits d'exploitation

© Région Bourgogne-Franche-Comté, Inventaire du patrimoine