

SCIERIE RODDE

Bourgogne-Franche-Comté, Jura
Andelot-en-Montagne
la Gare

Dossier IA39000150 réalisé en
1997

Auteur(s) : Raphaël Favereaux



Historique

Scierie fondée par Farcot vers 1915 à proximité de la gare. Un long bâtiment est construit pour loger les ouvriers, ainsi qu'un atelier de fabrication relié au réseau ferroviaire par un embranchement particulier. Jean Rodde achète la scierie en 1922. Vers 1938-1939, un transformateur électrique est bâti, entraînant l'abandon de la machine à vapeur. En 1947, la scierie est modernisée : l'atelier de fabrication est totalement reconstruit au même emplacement. En 1955, c'est un silo à sciure qui est élevé derrière le transformateur. Une société est créée en 1964. La scierie, spécialisée dans le sciage des résineux, ferme ses portes en 1981. Elle est actuellement désaffectée.

1935 : une machine à vapeur. 1981 : une scie à châssis multiple, une scie battante, une déligneuse.
18 ouvriers en 1950, 5 en 1980.

Période(s) principale(s) : 1er quart 20e siècle / 2e quart 20e siècle / 3e quart 20e siècle

Dates : 1947 (daté par tradition orale) / 1955 (daté par tradition orale)

Description

Site desservi par embranchement ferroviaire. Logement d'ouvriers et bureau : moellons calcaires enduits, toit à longs pans, appartements en rez-de-chaussée et à l'étage carré desservis par escalier individuel en béton armé. Atelier de fabrication : pan de fer hourdé de parpaings de béton ou briques, charpente métallique couverte en tuiles mécaniques et tuiles de verre. Magasin industriel : ossature et charpente en bois, essentage de planches, tuiles mécaniques en couverture. Entrepôt industriel (silo à sciure) : structure en bois et essentage de planches.

Éléments descriptifs

Murs : calcaire, béton, brique, moellon, parpaing de béton, pan de fer, enduit, essentage de planches

Toit : tuile mécanique, verre en couverture

Etages : 1 étage carré

Couvrement : charpente métallique apparente, charpente en bois apparente

Escaliers : escalier de distribution extérieur, escalier droit, en charpente

Energie utilisée : énergie thermique produite sur place, énergie électrique achetée

Sources documentaires

Documents figurés

- **Scierie de la Gare - Jean RODDE, propriétaire.**

Scierie de la Gare - Jean RODDE, propriétaire. Carte postale, s.d. [1ère moitié 20e siècle, vers 1930].

Lieu de conservation : Collection particulière

Informations complémentaires

- **Voir le dossier numérisé** : <https://patrimoine.bourgognefranchecomte.fr/gtrudov/IA39000150/index.htm>

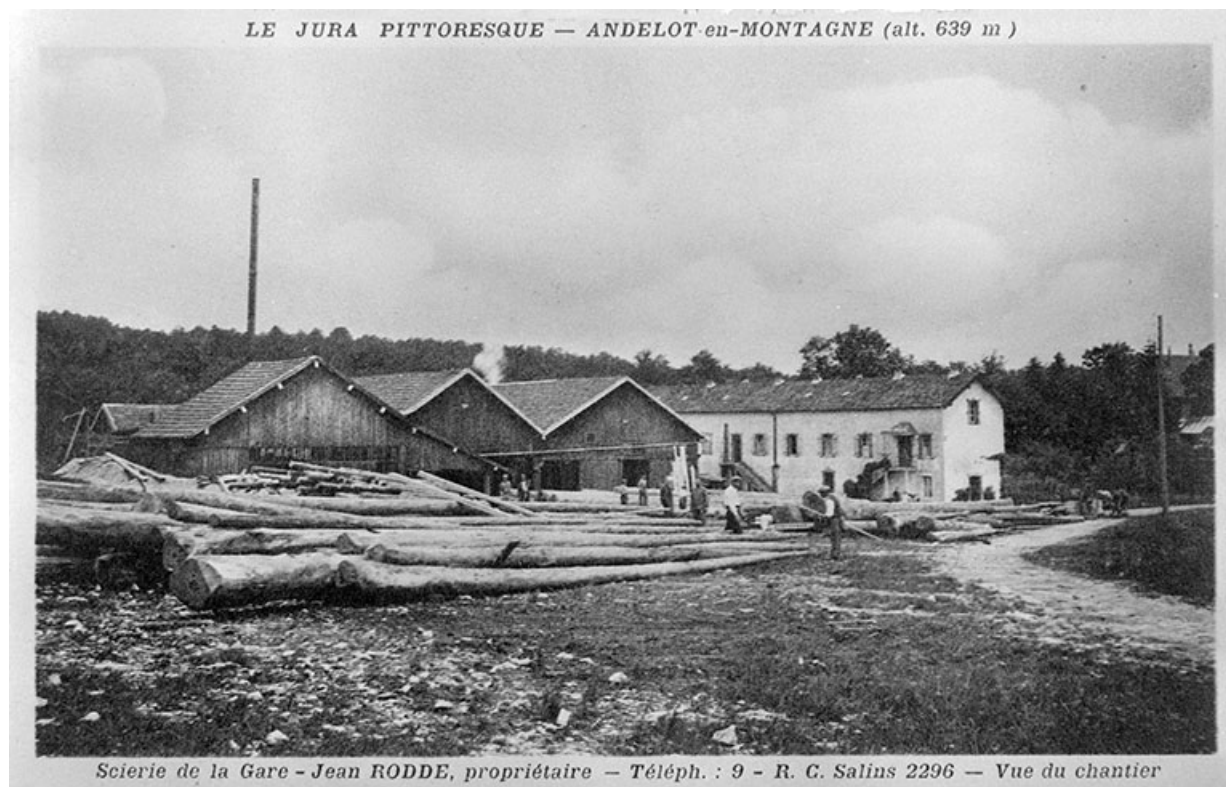
Thématiques : patrimoine industriel du Jura

Aire d'étude et canton : Jura

Dénomination : scierie

Parties constituentes non étudiées : bureau, atelier de fabrication, entrepôt industriel, aire des matières premières, magasin industriel, logement d'ouvriers, transformateur, voie ferrée

© Région Bourgogne-Franche-Comté, Inventaire du patrimoine



Scierie de la Gare - Jean RODDE, propriétaire.

39, Andelot-en-Montagne, lieudit : la Gare

Source :

Carte postale, s.d. [1ère moitié 20e siècle, vers 1930]. Lieu de conservation : collection particulière

Lieu de conservation : Collection particulière

N° de l'illustration : 19973900076X

Date : 1997

Auteur : Jérôme Mongreville (reproduction)

Reproduction soumise à autorisation du titulaire des droits d'exploitation

© Région Bourgogne-Franche-Comté, Inventaire du patrimoine



Vue d'ensemble depuis le sud-est.

39, Andelot-en-Montagne, lieudit : la Gare

N° de l'illustration : 19973901467ZA

Date : 1997

Auteur : Yves Sancey

Reproduction soumise à autorisation du titulaire des droits d'exploitation

© Région Bourgogne-Franche-Comté, Inventaire du patrimoine



Logement ouvrier et atelier de fabrication vus de trois quarts.

39, Andelot-en-Montagne, lieudit : la Gare

N° de l'illustration : 19973901470X

Date : 1997

Auteur : Yves Sancey

Reproduction soumise à autorisation du titulaire des droits d'exploitation

© Région Bourgogne-Franche-Comté, Inventaire du patrimoine



Façade antérieure du logement ouvrier.

39, Andelot-en-Montagne, lieudit : la Gare

N° de l'illustration : 19973901469ZA

Date : 1997

Auteur : Yves Sancey

Reproduction soumise à autorisation du titulaire des droits d'exploitation

© Région Bourgogne-Franche-Comté, Inventaire du patrimoine



Atelier de fabrication.

39, Andelot-en-Montagne, lieudit : la Gare

N° de l'illustration : 19973901472ZA

Date : 1997

Auteur : Yves Sancey

Reproduction soumise à autorisation du titulaire des droits d'exploitation

© Région Bourgogne-Franche-Comté, Inventaire du patrimoine



Façade postérieure de l'atelier de fabrication.

39, Andelot-en-Montagne, lieudit : la Gare

N° de l'illustration : 19973901473X

Date : 1997

Auteur : Yves Sancey

Reproduction soumise à autorisation du titulaire des droits d'exploitation

© Région Bourgogne-Franche-Comté, Inventaire du patrimoine



Magasin industriel.

39, Andelot-en-Montagne, lieudit : la Gare

N° de l'illustration : 19983900032X

Date : 1998

Auteur : Yves Sancey

Reproduction soumise à autorisation du titulaire des droits d'exploitation

© Région Bourgogne-Franche-Comté, Inventaire du patrimoine



Silo à sciure.

39, Andelot-en-Montagne, lieudit : la Gare

N° de l'illustration : 19983900030X

Date : 1998

Auteur : Yves Sancey

Reproduction soumise à autorisation du titulaire des droits d'exploitation

© Région Bourgogne-Franche-Comté, Inventaire du patrimoine



Grue sur l'aire des matières premières.

39, Andelot-en-Montagne, lieudit : la Gare

N° de l'illustration : 19973901474X

Date : 1997

Auteur : Yves Sancey

Reproduction soumise à autorisation du titulaire des droits d'exploitation

© Région Bourgogne-Franche-Comté, Inventaire du patrimoine