

MOULIN, SCIERIE BOUVET

Bourgogne-Franche-Comté, Jura
Salins-les-Bains
rue Gambetta

Dossier IA39000140 réalisé en 1996 revu en
1997

Auteur(s) : Raphaël Favereaux



Historique

Le moulin Malpertuis, attesté sur le plan cadastral de 1833, est réglementé par arrêté préfectoral le 20 octobre 1856. Outre ses quatre paires de meules pour la farine, il compte à cette date différents bâtiments renfermant deux scies verticales, une huilerie, un battoir à chanvre (ribe) et un moulin à gypse. L'industriel Alfred Bouvet l'achète en 1868 et le transforme en scierie : un bâtiment servant de logement, bureau et banque ainsi qu'un atelier de fonderie (destiné à fabriquer les pièces métalliques des 18 scieries que possédera la société Bouvet) sont construits, tandis qu'une machine à vapeur vient renforcer les moteurs hydrauliques. Dans le premier quart du 20e siècle, l'atelier de fabrication est rebâti et un atelier de réparation voit le jour à l'ouest. Vers 1931, suite à la crise mondiale et à la faillite des scieries Bouvet, une fabrique de tonneaux en bois pour le stockage des produits chimiques est installée dans l'atelier de fabrication de la scierie. En 1934, la société Bouvet diversifie ses activités en devenant concessionnaire du groupe Berliet (vente et entretien de tracteurs routiers, camions et autocars) puis ultérieurement de la Compagnie lilloise des Moteurs (compresseurs de chantiers, groupes électrogènes). Vers 1952, la société Bouvet ferme la tonnellerie et transfère son activité de concessionnaire dans le faubourg Saint-Pierre. Les bâtiments sont ensuite utilisés par un fabricant de peinture. En 1996, ils sont occupés par un fabricant de faïence (la pièce de séchage a été transformée en magasin de vente en 1972), un garage automobile et des ateliers municipaux.
9 roues hydrauliques en 1855. 2 turbines hydrauliques et 1 machine à vapeur vers 1900.
60 personnes vers 1935.

Période(s) principale(s) : 2e moitié 19e siècle / 1er quart 20e siècle

Description

Atelier de fabrication et atelier de réparation : étage de soubassement, parpaings de béton et enduit partiel (charpente métallique pour l'atelier de réparation et béton armé pour l'atelier de fabrication), toit à longs pans et tuiles mécaniques.
Bureau, logement et banque : étage de soubassement, 2 étages carrés, toit à longs pans, demi-croupe. Bâtiment d'eau : parpaings de béton. Pièce de séchage : moellons calcaires et parpaings de béton, enduit, toit à longs pans. Garage : sheds et fer en couverture. Atelier de fabrication (fonderie) : étage de comble, moellons calcaires et enduit, toit à croupes et tuiles mécaniques.

Éléments descriptifs

Murs : béton, calcaire, parpaing de béton, moellon, enduit partiel

Toit : tuile mécanique, fer en couverture

Étages : étage de soubassement, 2 étages carrés

Couvrement : charpente métallique apparente

Énergie utilisée : énergie hydraulique produite sur place, énergie thermique produite sur place, énergie électrique achetée

Sources documentaires

Documents figurés

- Salins-les-Bains (Jura). - Scierie et Bureaux Maurice Bouvet, [limite 19e siècle 20e siècle, avant 1909]

Salins-les-Bains (Jura). - Scierie et Bureaux Maurice Bouvet, carte postale, s.n., s.d. [limite 19e siècle 20e siècle, avant 1909]. Datation : après 1903 (séparation au dos), porte la date 13 juillet 1909.

Lieu de conservation : Collection particulière : Martine Bellague, Salins-les-Bains

- **Règlement d'eau de l'usine Boniface Bonnet dite Moulin de Malpertuis. Plans et dessins de détail.**

Règlement d'eau de l'usine Boniface Bonnet dite Moulin de Malpertuis. Plans et dessins de détail. Dessin, 1855. Echelle 1:200, par Lamairesse (ingénieur)

Lieu de conservation : Archives départementales du Jura, Montmorot

- **Les chantiers Bouvet & Cie, à Salins (Jura), milieu des années 1920.**

Les chantiers Bouvet & Cie, à Salins (Jura), milieu des années 1920. Photographie, s.d. [1925]. Dans : " Le Jura ", s.l. [Paris] : s.n. [L'illustration Economique et Financière], 1925, p. 58.

Informations complémentaires

- **Voir le dossier numérisé** : <https://patrimoine.bourgognefranchecomte.fr/gtrudov/IA39000140/index.htm>

Thématiques : patrimoine industriel du Jura

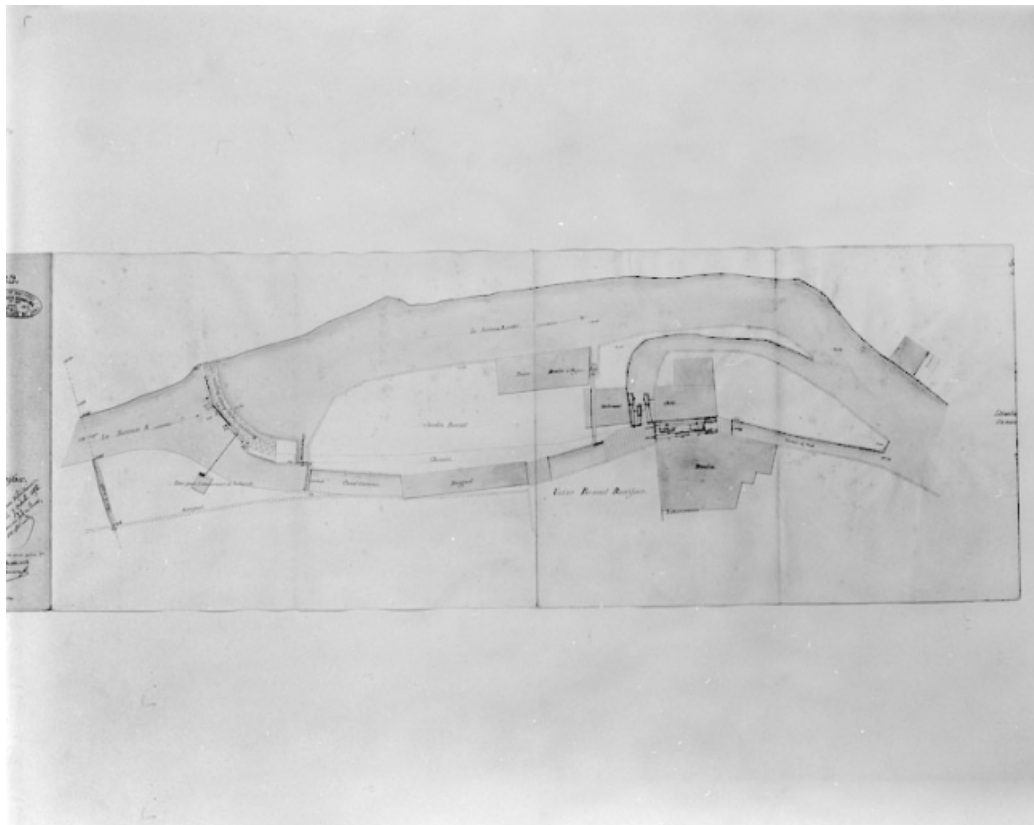
Aire d'étude et canton : Jura

Hydrographie : dérivation de la Furieuse

Dénomination : moulin, scierie

Parties constituantes non étudiées : bureau, salle des machines, cheminée d'usine, bâtiment d'eau, atelier de fabrication, aire de séchage, pièce de séchage, atelier de réparation, logement

© Région Bourgogne-Franche-Comté, Inventaire du patrimoine



Règlement d'eau de l'usine Boniface Bonnet dite Moulin de Malpertuis. Plans et dessins de détail.
39, Salins-les-Bains rue Gambetta

Source :

Dessin, 1855. Echelle 1:200, par Lamairesse (ingénieur). Lieu de conservation : Archives départementales du Jura, Montmorot

Lieu de conservation : Archives départementales du Jura, Montmorot

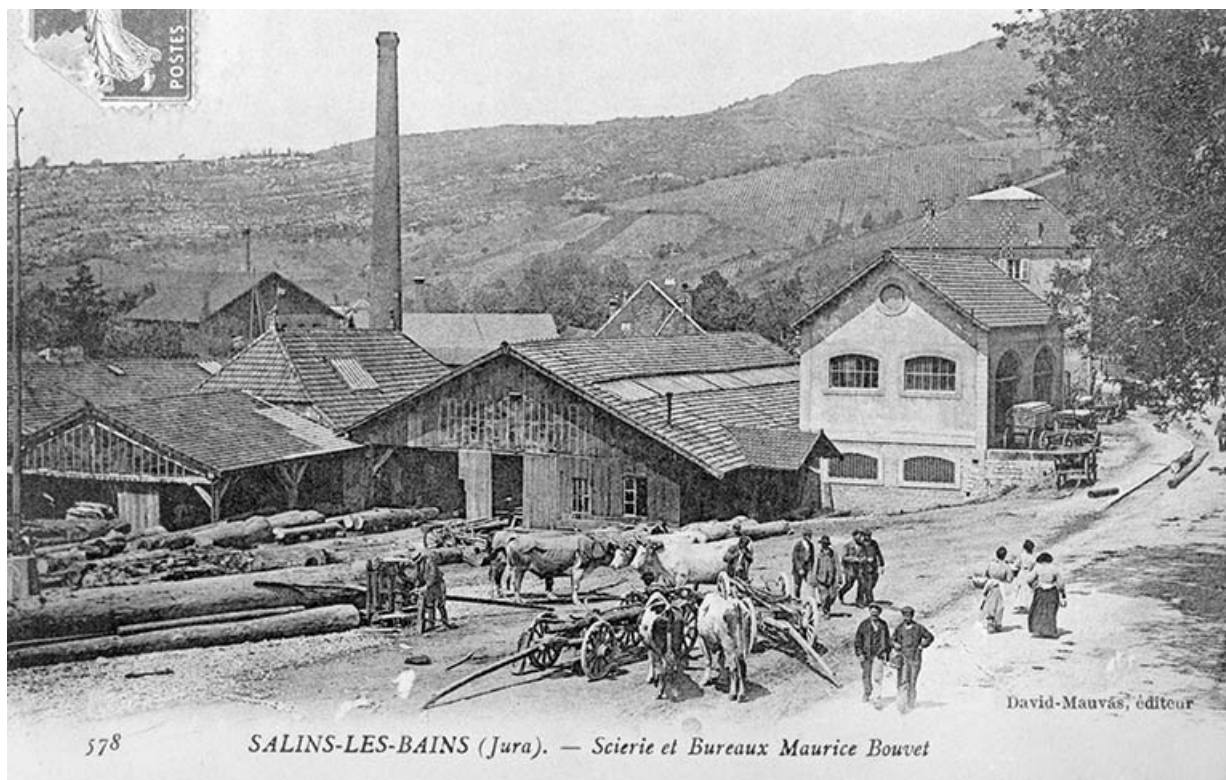
N° de l'illustration : 19973901993V

Date : 1997

Auteur : Yves Sancey

Reproduction soumise à autorisation du titulaire des droits d'exploitation

© Région Bourgogne-Franche-Comté, Inventaire du patrimoine



Salins-les-Bains (Jura). - Scierie et Bureaux Maurice Bouvet. Datation : porte la date 13 juillet 1909 ; Datation : après 1903 (séparation au dos)

Source :

Carte postale, s.d. [limite 19e siècle 20e siècle, avant 1909]. Lieu de conservation : collection particulière : Martine Bellague, Salins-les-Bains

Lieu de conservation : Collection particulière : Martine Bellague, Salins-les-Bains

N° de l'illustration : 19943900275X

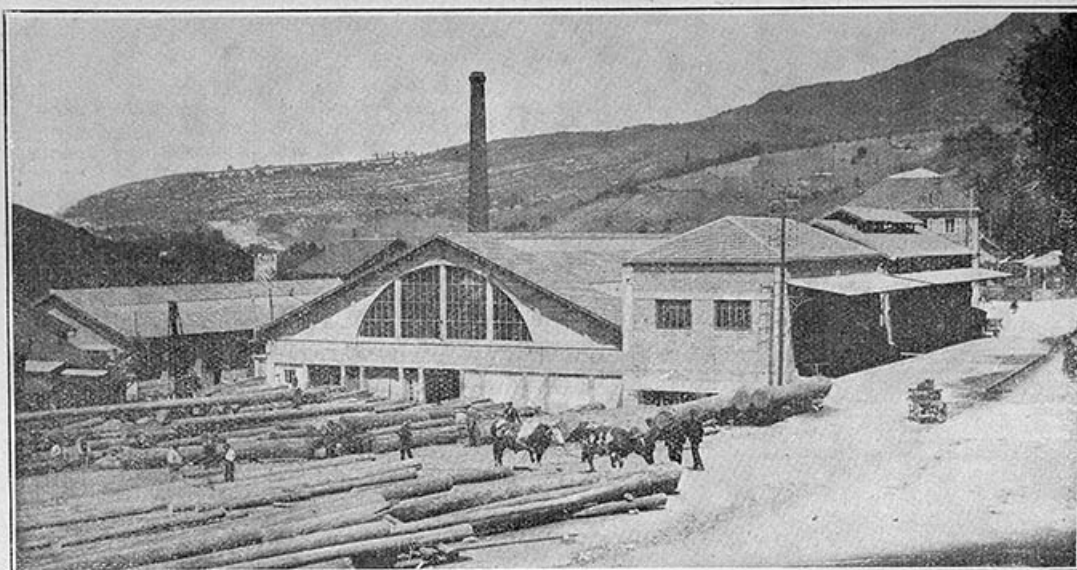
Date : 1994

Auteur : Jérôme Mongreville (reproduction)

Reproduction soumise à autorisation du titulaire des droits d'exploitation

© Région Bourgogne-Franche-Comté, Inventaire du patrimoine

COMMERCE DE BOIS



LES CHANTIERS BOUVET & C^e, A SALINS (JURA)

Les chantiers Bouvet & Cie, à Salins (Jura), milieu des années 1920.

39, Salins-les-Bains rue Gambetta

Source :

Photographie, s.d. [1925]. Dans : " Le Jura ", s.l. [Paris] : s.n. [L'illustration Economique et Financière], 1925, p. 58.

N° de l'illustration : 19963900597X

Date : 1996

Auteur : Jérôme Mongreville (reproduction)

Reproduction soumise à autorisation du titulaire des droits d'exploitation

© Région Bourgogne-Franche-Comté, Inventaire du patrimoine



Vue d'ensemble depuis le sud-est.

39, Salins-les-Bains rue Gambetta

N° de l'illustration : 19973900615ZA

Date : 1997

Auteur : Yves Sancey

Reproduction soumise à autorisation du titulaire des droits d'exploitation

© Région Bourgogne-Franche-Comté, Inventaire du patrimoine



Vue d'ensemble depuis le nord-ouest.

39, Salins-les-Bains rue Gambetta

N° de l'illustration : 19973900623X

Date : 1997

Auteur : Yves Sancey

Reproduction soumise à autorisation du titulaire des droits d'exploitation

© Région Bourgogne-Franche-Comté, Inventaire du patrimoine



Vue plongeante depuis l'ouest. De gauche à droite : fonderie, garage et atelier de mécanique générale.
39, Salins-les-Bains rue Gambetta

N° de l'illustration : 19973900622X

Date : 1997

Auteur : Yves Sancey

Reproduction soumise à autorisation du titulaire des droits d'exploitation

© Région Bourgogne-Franche-Comté, Inventaire du patrimoine



Façade postérieure de l'atelier de mécanique générale.

39, Salins-les-Bains rue Gambetta

N° de l'illustration : 19973900625ZA

Date : 1997

Auteur : Yves Sancey

Reproduction soumise à autorisation du titulaire des droits d'exploitation

© Région Bourgogne-Franche-Comté, Inventaire du patrimoine



Cheminée et atelier de mécanique générale depuis le nord.

39, Salins-les-Bains rue Gambetta

N° de l'illustration : 19973900631X

Date : 1997

Auteur : Yves Sancey

Reproduction soumise à autorisation du titulaire des droits d'exploitation

© Région Bourgogne-Franche-Comté, Inventaire du patrimoine



Cheminée.

39, Salins-les-Bains rue Gambetta

N° de l'illustration : 19973900629ZA

Date : 1997

Auteur : Yves Sancey

Reproduction soumise à autorisation du titulaire des droits d'exploitation

© Région Bourgogne-Franche-Comté, Inventaire du patrimoine



Atelier de fabrication et pièce de séchage.

39, Salins-les-Bains rue Gambetta

N° de l'illustration : 19973900617ZA

Date : 1997

Auteur : Yves Sancey

Reproduction soumise à autorisation du titulaire des droits d'exploitation

© Région Bourgogne-Franche-Comté, Inventaire du patrimoine



Pignon sud de l'atelier de fabrication.
39, Salins-les-Bains rue Gambetta

N° de l'illustration : 19973900621ZA

Date : 1997

Auteur : Yves Sancey

Reproduction soumise à autorisation du titulaire des droits d'exploitation

© Région Bourgogne-Franche-Comté, Inventaire du patrimoine



Pièce de séchage et atelier de fabrication depuis le nord-est.

39, Salins-les-Bains rue Gambetta

N° de l'illustration : 19973900619ZA

Date : 1997

Auteur : Yves Sancey

Reproduction soumise à autorisation du titulaire des droits d'exploitation

© Région Bourgogne-Franche-Comté, Inventaire du patrimoine