

COUVENT DE CAPUCINS, FAÏENCERIE DITE FAÏENCERIE DES CAPUCINS

Bourgogne-Franche-Comté, Jura
Salins-les-Bains
18, 20, 22 avenue Aristide Briand

Dossier IA39000139 réalisé en
1996

Auteur(s) : Raphaël Favereaux



Historique

Le couvent des capucins est construit à l'extrême fin du 16e siècle et au début du 17e. Vendu comme bien national en 1792, il est en partie démoli puis transformé en auberge. En 1857, Moniotte et Granger l'acquièrent pour y établir une fabrique de faïence et cailloutage : la chapelle étant jugée impropre, l'usine est construite entre 1858 et 1862 au bord de la Furieuse. La faïencerie, mise en chômage dès 1862, est achetée la même année par Bourgeois et Page et se spécialise dans la faïence fine. Dans le dernier quart du siècle, des terrains sont acquis au nord (appropriation d'une demeure en logement patronal) et sur la rive droite (construction de hangars à bois). Entre 1884 et 1894, sept fours au bois sont construits. Achetée par Edouard Charbonnier en 1912, la faïencerie entre, malgré un incendie en 1920, dans deux décennies d'extensions successives : construction d'un atelier de réparation et de préparation de la pâte (1917), d'un atelier d'émaillage (1923), de logements ouvriers et magasins industriels (vers 1923), d'un atelier de décoration (1925), de deux fours (1926 et 1931), d'un atelier de moulage (1929), d'une remise (1933). En 1934, l'ingénieur Thirion construit les bureaux. En 1947-1949, des fours tunnels électriques et à gaz remplacent les fours circulaires à charbon. La première chaîne de coulage est installée vers 1960. Une boutique d'usine et une exposition sont aménagées dans d'anciens logements en 1986. Progressivement intégrée dans la société des Faïenceries de Sarreguemines depuis 1969, l'usine de Salins est reconvertie en 1992 dans la production de sanitaires de luxe, entraînant la reconstruction de l'atelier des fours et d'un entrepôt industriel (1992), ainsi que d'un atelier de préparation des émaux (1995). 1859 : 1 roue hydraulique. 1889 : 3 fours au bois. 1910 : 2 turbines. 38 personnes en 1875, 150 en 1894, 230 en 1936, 303 en 1965, 221 en 1970, 165 en 1989, 85 en 1996.

Période(s) principale(s) : limite 16e siècle 17e siècle / 2e moitié 19e siècle / 20e siècle

Dates : 1917 (daté par tradition orale) / 1921 (daté par tradition orale) / 1923 (daté par tradition orale) / 1925 (daté par tradition orale) / 1926 (daté par tradition orale) / 1929 (daté par tradition orale) / 1931 (daté par tradition orale) / 1933 (daté par tradition orale) / 1934 (daté par tradition orale) / 1992 (daté par tradition orale) / 1995 (daté par tradition orale)

Auteur(s) de l'oeuvre :

Marcel Thirion (ingénieur, signature)

Description

Bureaux : béton armé, étage carré. Chapelle (magasin industriel) : moellons calcaires, plan allongé, étage carré, étage de comble, croupe, tuiles plates. Logement patronal : moellons calcaires, étage carré, croupes. Magasins industriels ouest : parpaings de béton, enduit et essentage de planches, charpente en bois, sheds. Ateliers de fabrication : en rez-de-chaussée, parpaings de béton, moellons calcaires, charpente métallique, toit à longs pans, tuiles mécaniques. Four industriel : tôle en couverture. Atelier de préparation des émaux : charpente métallique, essentage de tôle.

Eléments descriptifs

Murs : calcaire, béton, moellon, parpaing de béton, enduit, essentage de planches, essentage de tôle

Toit : tuile mécanique, tuile plate, ciment amiante en couverture, fer en couverture

Plan : plan allongé

Etages : 1 étage carré, étage de comble

Couvrement : charpente métallique apparente, charpente en bois apparente

Energie utilisée : énergie hydraulique produite sur place, énergie électrique achetée

Sources documentaires

Documents figurés

- **[Vue d'ensemble des faïenceries depuis l'ouest].**

[Vue d'ensemble des faïenceries depuis l'ouest]. Photographie, s.d. [4e quart 20e siècle, vers 1990].
Lieu de conservation : Archives de la société des Faïenceries de Salins, Salins-les-Bains

- **[Vue d'ensemble de la faïencerie depuis le nord]**

[Vue d'ensemble de la faïencerie depuis le nord]. Photographie, s.d. [2e quart 20e siècle, décennie 1940]. Dans : " L'Opinion économique et financière ", juillet 1949, n° 2, p. 142.

- **Salins-les-Bains (Jura). La manufacture de faïences Rigal et Ameline. L'ancien couvent des Capucins - La pépinière du Syndicat de viticulture.**

Salins-les-Bains (Jura). La manufacture de faïences Rigal et Ameline. L'ancien couvent des Capucins - La pépinière du Syndicat de viticulture. Carte postale, s.d. [limite 19e siècle 20e siècle].
Lieu de conservation : Collection particulière

- **La préparation des pâtes (mouleuse sous vide).**

La préparation des pâtes (mouleuse sous vide). Photographie, s.d. [3e quart 20e siècle]. Dans : " Les Faïenceries de Salins (Salins - Jura) ", Besançon : s.n., s.d. [après 1950], [p. 6].

- **L'atelier de brossage.**

L'atelier de brossage. Photographie, s.d. [3e quart 20e siècle]. Dans : " Les Faïenceries de Salins (Salins - Jura) ", Besançon : s.n., s.d. [après 1950], [p. 14].

- **Les Faïenceries de Salins. Vue générale.**

Les Faïenceries de Salins. Vue générale. Photographie, s.d. [3e quart 20e siècle]. Dans : " Les Faïenceries de Salins (Salins - Jura) ", Besançon : s.n., s.d. [après 1950], [page de couverture].

- **La chaîne de coulage, [3e quart 20e siècle]**

La chaîne de coulage, photographie, s.n., s.d. [3e quart 20e siècle]. Dans : "Les Faïenceries de Salins (Salins - Jura)", Besançon : s.n., s.d. [après 1950], [p. 7].

- **Salins-les-Bains (Jura). - Faubourg Saint-Pierre et la Faïencerie.**

Salins-les-Bains (Jura). - Faubourg Saint-Pierre et la Faïencerie. Carte postale, s.d. [1er quart 20e siècle, après 1903].
Lieu de conservation : Collection particulière : Martine Bellague, Salins-les-Bains

- **[Plan d'ensemble des faïenceries de Salins].**

[Plan d'ensemble des faïenceries de Salins]. Dessin, 1978. Echelle 1:200.
Lieu de conservation : Collection particulière

- **Le four de cuisson des décors, [3e quart 20e siècle]**

Le four de cuisson des décors, photographie, s.n., s.d. [3e quart 20e siècle]. Dans : "Les Faïenceries de Salins (Salins - Jura)", Besançon : s.n., s.d. [après 1950], [p. 16].

- **Le broyage des émaux.**

Le broyage des émaux. Photographie, s.d. [3e quart 20e siècle]. Dans : " Les Faïenceries de Salins (Salins - Jura) ", Besançon : s.n., s.d. [après 1950], [p. 14].

- **Vue générale de la faïencerie, milieu des années 1920.**

Vue générale de la faïencerie, milieu des années 1920. Photographie, s.d. [1925]. Dans : " Le Jura ", s.l. [Paris] : s.n. [L'illustration Economique et Financière], 1925, p. 71.

- **L'atelier de chapotage-triage, [3e quart 20e siècle]**

L'atelier de chapotage-triage, photographie, s.n., s.d. [3e quart 20e siècle]. Dans : "Les Faïenceries de Salins (Salins - Jura)", Besançon : s.n., s.d. [après 1950], [p. 17].

- **Le four de cuisson émail.**

Le four de cuisson émail. Photographie, s.d. [3e quart 20e siècle]. Dans : " Les Faïenceries de Salins (Salins - Jura) ", Besançon : s.n., s.d. [après 1950], [p. 15].

- **Plan d'une partie du faubourg Saint-Pierre présentant la position d'une fabrique de cailloutage et porcelaine opaque à construire par MMr Granger et Monniotte [...].**

Plan d'une partie du faubourg Saint-Pierre présentant la position d'une fabrique de cailloutage et porcelaine opaque à construire par MMr Granger et Monniotte [...]. Dessin, 1857. Echelle 1:1000.

Lieu de conservation : Archives départementales du Jura, Montmorot

- **[Plan-masse de la faïencerie].**

[Plan-masse de la faïencerie]. Dessin, 1885. Echelle 1:312.

Lieu de conservation : Archives départementales du Jura, Montmorot

- **La chaîne de façonnage des tasses.**

La chaîne de façonnage des tasses. Photographie, s.d. [3e quart 20e siècle]. Dans : " Les Faïenceries de Salins (Salins - Jura) ", Besançon : s.n., s.d. [après 1950], [p. 9].

- **[Vue d'ensemble des faïenceries depuis l'ouest].**

[Vue d'ensemble des faïenceries depuis l'ouest]. Photographie, s.d. [4e quart 20e siècle, vers 1990].

Lieu de conservation : Archives de la société des Faïenceries de Salins, Salins-les-Bains

- **[Plan d'ensemble des faïenceries de Salins].**

[Plan d'ensemble des faïenceries de Salins]. Dessin, 1978. Echelle 1:200.

Lieu de conservation : Collection particulière

- **[Plan-masse de la faïencerie].**

[Plan-masse de la faïencerie]. Dessin, 1885. Echelle 1:312.

Lieu de conservation : Archives départementales du Jura, Montmorot

Informations complémentaires

- **Voir le dossier numérisé :** <https://patrimoine.bourgognefranchecomte.fr/gtrudov/IA39000139/index.htm>

Thématiques : patrimoine industriel du Jura

Aire d'étude et canton : Jura

Hydrographie : dérivation de la Furieuse

Dénomination : couvent, faïencerie

Parties constituantes non étudiées : chapelle, bureau, laboratoire, atelier de fabrication, four industriel, atelier de conditionnement, magasin industriel, entrepôt industriel, logement patronal, logement d'ouvriers, boutique, remise

© Région Bourgogne-Franche-Comté, Inventaire du patrimoine



Vue d'ensemble depuis le sud.

39, Salins-les-Bains, 18, 20, 22 avenue Aristide Briand

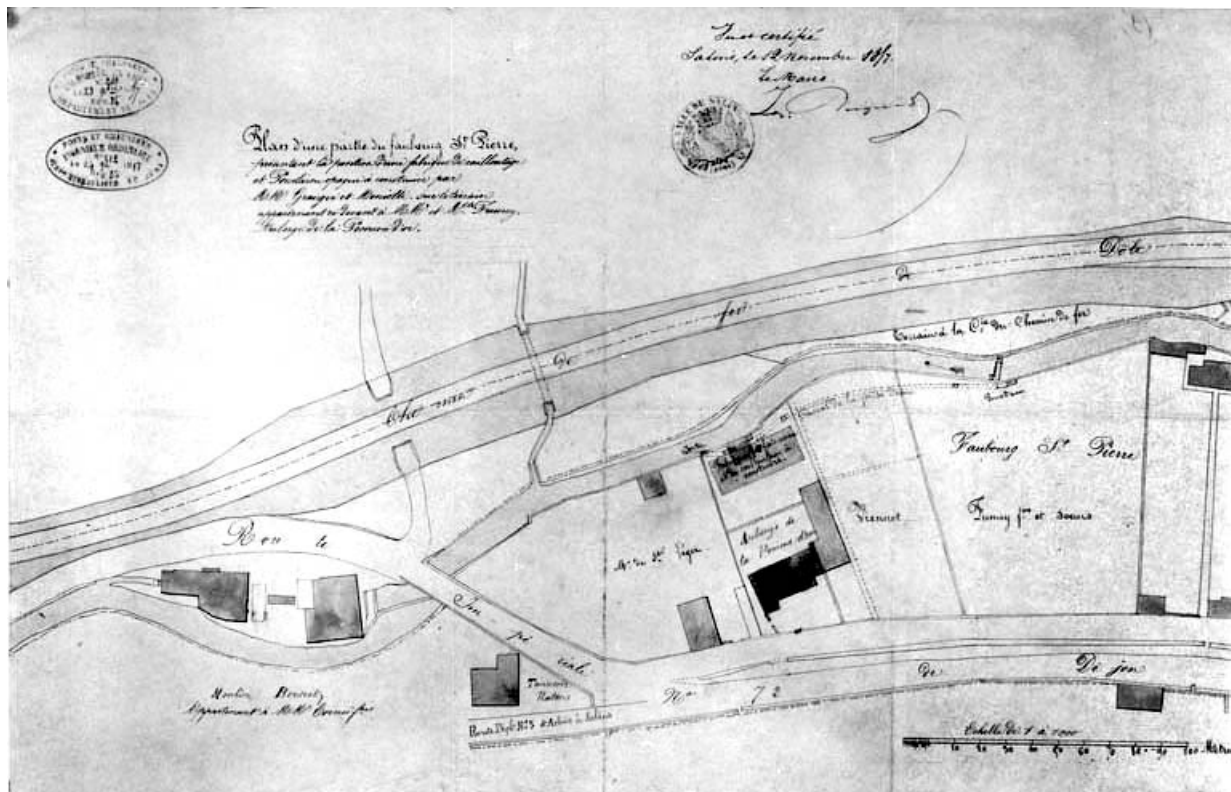
N° de l'illustration : 19973900680ZA

Date : 1997

Auteur : Yves Sancey

Reproduction soumise à autorisation du titulaire des droits d'exploitation

© Région Bourgogne-Franche-Comté, Inventaire du patrimoine



Plan d'une partie du faubourg Saint-Pierre présentant la position d'une fabrique de cailloutage et porcelaine opaque à construire par MMr Granger et Monniotte [...].

39, Salins-les-Bains, 18, 20, 22 avenue Aristide Briand

Source :

Dessin, 1857. Echelle 1:1000. Lieu de conservation : Archives départementales du Jura, Montmorot

Lieu de conservation : Archives départementales du Jura, Montmorot

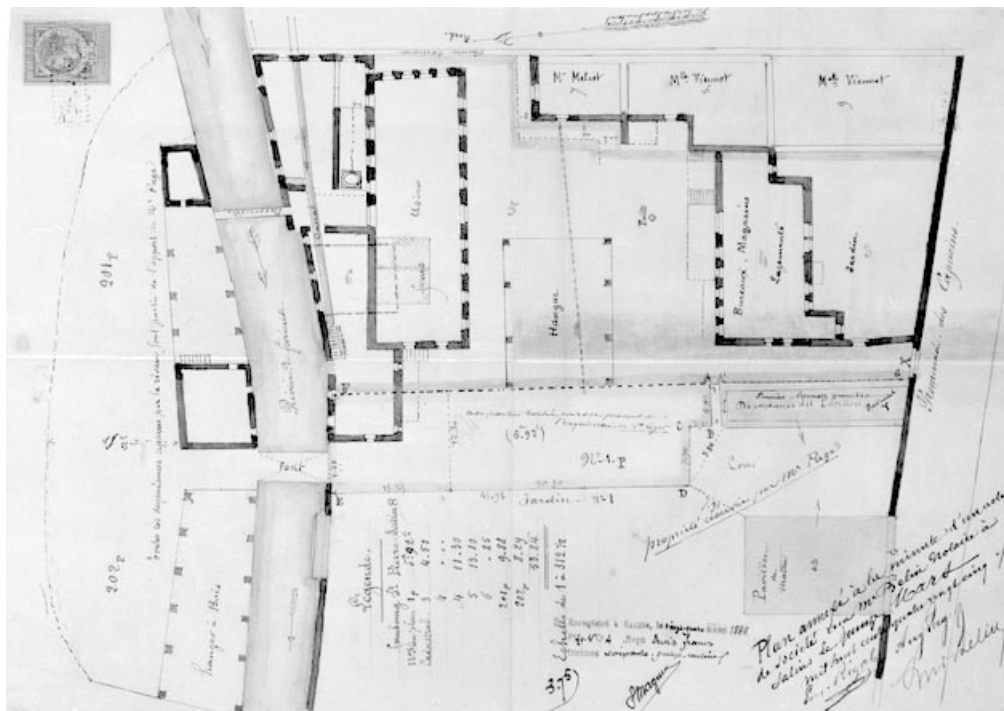
N° de l'illustration : 19963901791V

Date : 1996

Auteur : Jérôme Mongreville

Reproduction soumise à autorisation du titulaire des droits d'exploitation

© Région Bourgogne-Franche-Comté, Inventaire du patrimoine



[Plan-masse de la faïencerie].

39, Salins-les-Bains, 18, 20, 22 avenue Aristide Briand

Source :

Dessin, 1885. Echelle 1:312. Lieu de conservation : Archives départementales du Jura, Montmorot

Lieu de conservation : Archives départementales du Jura, Montmorot

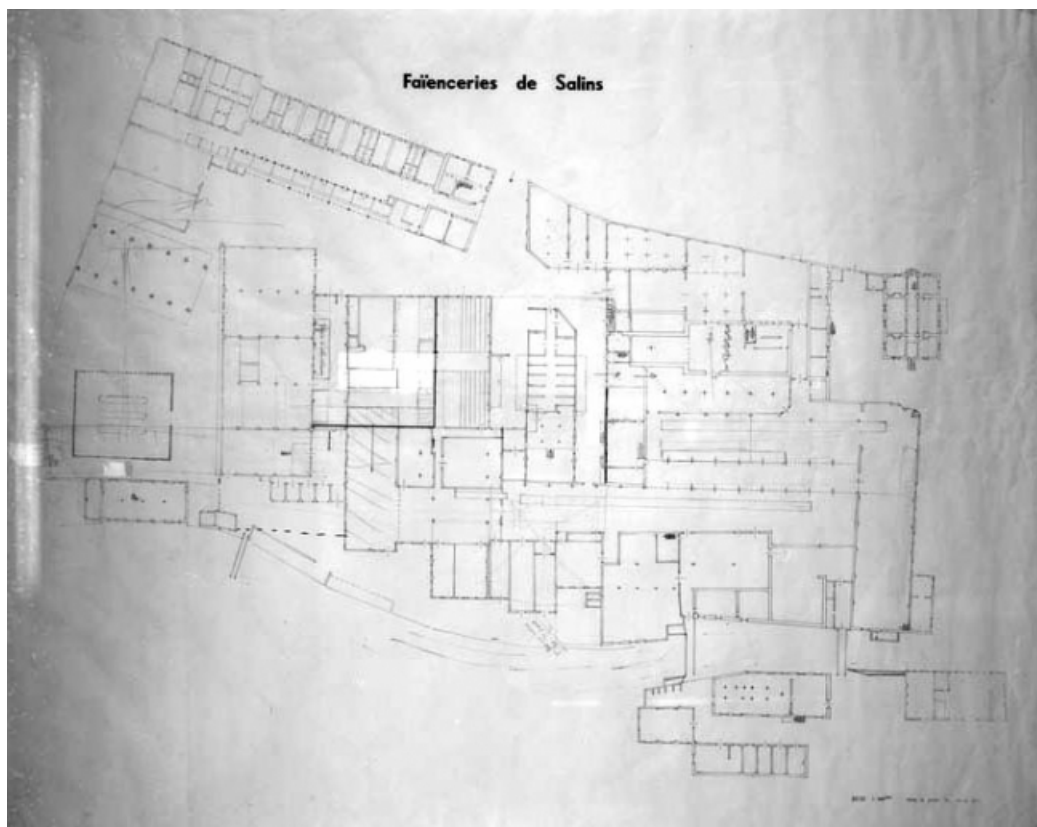
N° de l'illustration : 19973902000V

Date : 1997

Auteur : Yves Sancey

Reproduction soumise à autorisation du titulaire des droits d'exploitation

© Région Bourgogne-Franche-Comté, Inventaire du patrimoine



[Plan d'ensemble des faïencerie de Salins].

39, Salins-les-Bains, 18, 20, 22 avenue Aristide Briand

Source :

Dessin, 1978. Echelle 1:200. Lieu de conservation : collection particulière

Lieu de conservation : Collection particulière

N° de l'illustration : 19973901948V

Date : 1997

Auteur : Yves Sancey

Reproduction soumise à autorisation du titulaire des droits d'exploitation

© Région Bourgogne-Franche-Comté, Inventaire du patrimoine



Salins-les-Bains (Jura). La manufacture de faïences Rigal et Ameline. L'ancien couvent des Capucins - La pépinière du Syndicat de viticulture.

39, Salins-les-Bains, 18, 20, 22 avenue Aristide Briand

Source :

Carte postale, s.d. [limite 19e siècle 20e siècle]. Lieu de conservation : collection particulière

Lieu de conservation : Collection particulière

N° de l'illustration : 19973900948X

Date : 1997

Auteur : Jérôme Mongreville (reproduction)

Reproduction soumise à autorisation du titulaire des droits d'exploitation

© Région Bourgogne-Franche-Comté, Inventaire du patrimoine



Salins-les-Bains (Jura). - Faubourg Saint-Pierre et la Faïencerie.

39, Salins-les-Bains, 18, 20, 22 avenue Aristide Briand

Source :

Carte postale, s.d. [1er quart 20e siècle, après 1903]. Lieu de conservation : collection particulière : Martine Bellague, Salins-les-Bains

Lieu de conservation : Collection particulière : Martine Bellague, Salins-les-Bains

N° de l'illustration : 19943900286X

Date : 1994

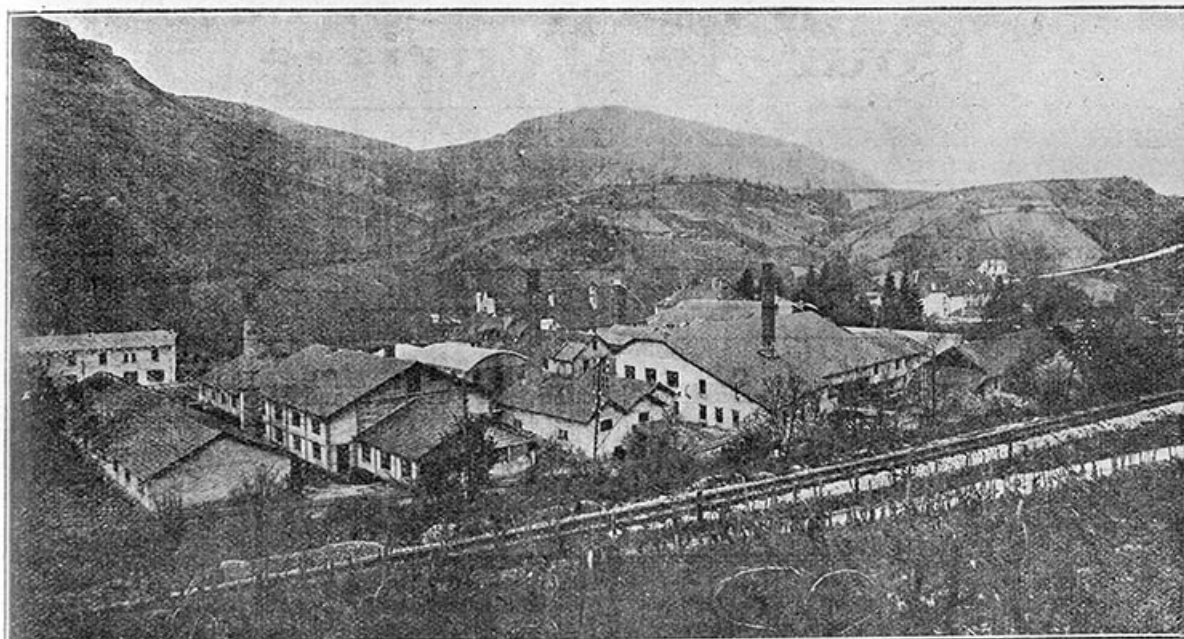
Auteur : Jérôme Mongreville (reproduction)

Reproduction soumise à autorisation du titulaire des droits d'exploitation

© Région Bourgogne-Franche-Comté, Inventaire du patrimoine

LE DÉPARTEMENT DU JURA

71



Vue générale de la faïencerie, milieu des années 1920.

39, Salins-les-Bains, 18, 20, 22 avenue Aristide Briand

Source :

Photographie, s.d. [1925]. Dans : " Le Jura ", s.l. [Paris] : s.n. [L'illustration Economique et Financière], 1925, p. 71.

N° de l'illustration : 19963900595X

Date : 1996

Auteur : Jérôme Mongreville (reproduction)

Reproduction soumise à autorisation du titulaire des droits d'exploitation

© Région Bourgogne-Franche-Comté, Inventaire du patrimoine



Principales pièces d'un service de table Louis XV, décor Steinbourg, peinture main.

gerant.

Les Faïenceries de Salins sont spécialisées dans les services de table et accessoires en faïence fine en pâte blanche ou colorée, dans les émaux de couleurs, les décors émaux ou chromolithographies.

Les anciens fours ronds à feu intermittent ont été remplacés par des fours tunnels modernes à feu continu. Un four électrique tunnel



Vue extérieure des usines



pour la cuisson des décors à 1.100° fonctionne depuis mars 1948 (voir figure ci-contre). Enfin un four tunnel à gaz pour la cuisson du biscuit va être mis en service incessamment.

La production d'avant guerre a été atteinte en 1947 et largement dépassée en 1948.

Le service commercial est assuré par un réseau de représentants régionaux qui distribuent les produits des Faïenceries à plus

[Vue d'ensemble de la faïencerie depuis le nord].

39, Salins-les-Bains, 18, 20, 22 avenue Aristide Briand

Source :

[Vue d'ensemble de la faïencerie depuis le nord]. Photographie, s.d. [2e quart 20e siècle, décennie 1940]. Dans : " L'Opinion économique et financière ", juillet 1949, n° 2, p. 142.

N° de l'illustration : 19963900400X

Date : 1996

Auteur : Jérôme Mongreville (reproduction)

Reproduction soumise à autorisation du titulaire des droits d'exploitation

© Région Bourgogne-Franche-Comté, Inventaire du patrimoine



Les Faïenceries de Salins. Vue générale.

39, Salins-les-Bains, 18, 20, 22 avenue Aristide Briand

Source :

Photographie, s.d. [3e quart 20e siècle]. Dans : " Les Faïenceries de Salins (Salins - Jura) ", Besançon : s.n., s.d. [après 1950], [page de couverture].

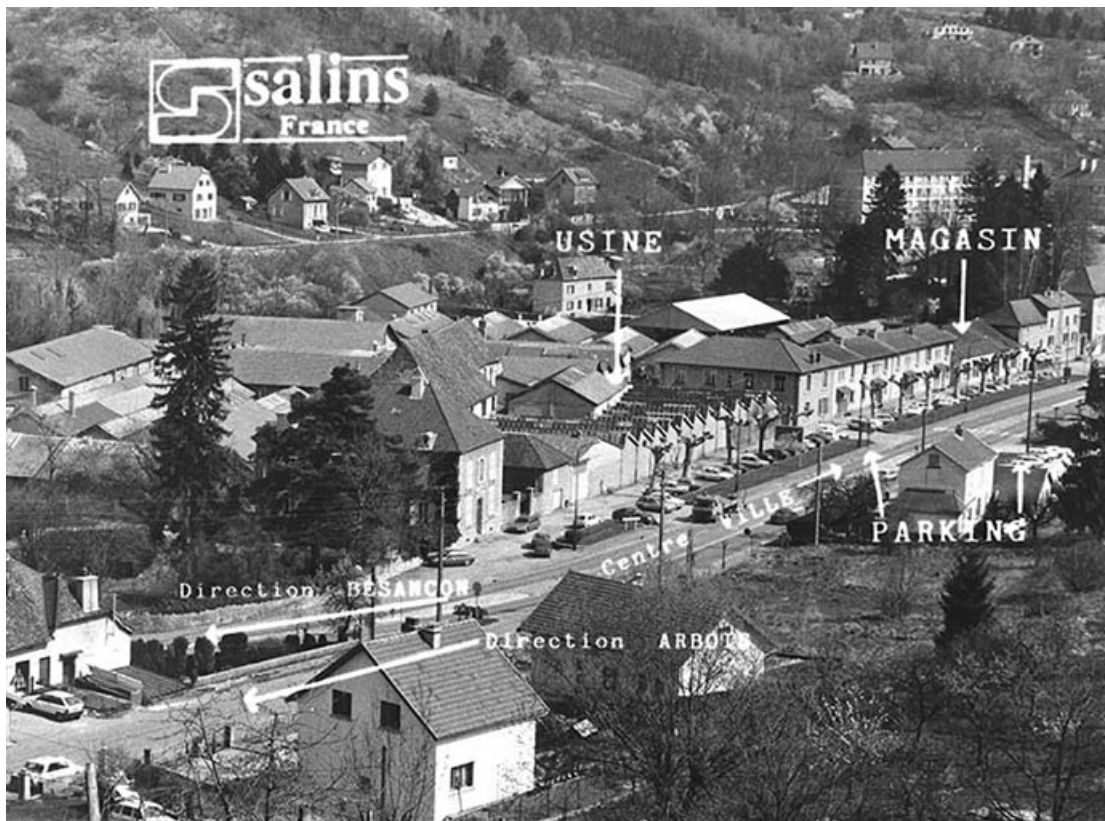
N° de l'illustration : 19973900281X

Date : 1997

Auteur : Jérôme Mongreville (reproduction)

Reproduction soumise à autorisation du titulaire des droits d'exploitation

© Région Bourgogne-Franche-Comté, Inventaire du patrimoine



[Vue d'ensemble des faïenceries depuis l'ouest].

39, Salins-les-Bains, 18, 20, 22 avenue Aristide Briand

Source :

Photographie, s.d. [4e quart 20e siècle, vers 1990]. Lieu de conservation : Archives de la société des Faïenceries de Salins, Salins-les-Bains

Lieu de conservation : Archives de la société des Faïenceries de Salins, Salins-les-Bains

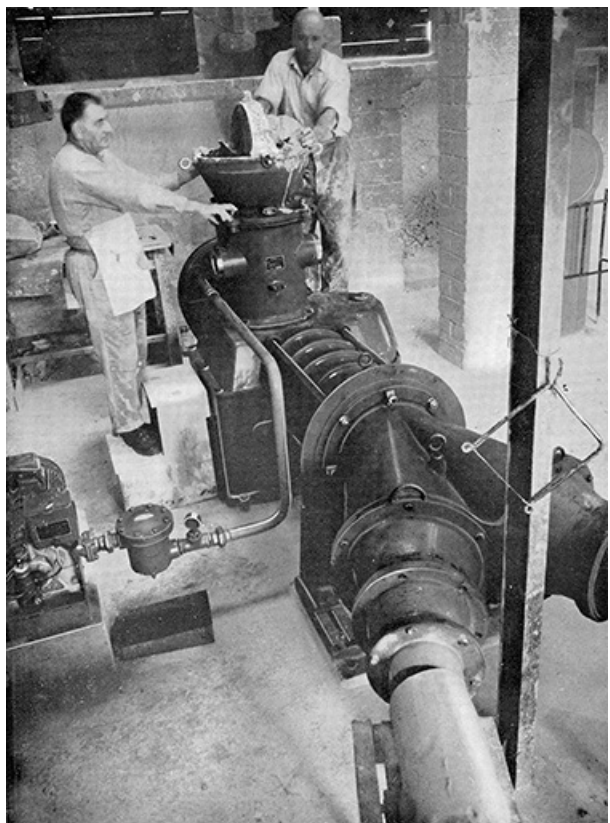
N° de l'illustration : 19973901016X

Date : 1997

Auteur : Jérôme Mongreville (reproduction)

Reproduction soumise à autorisation du titulaire des droits d'exploitation

© Région Bourgogne-Franche-Comté, Inventaire du patrimoine



La préparation des pâtes (mouleuse sous vide).

39, Salins-les-Bains, 18, 20, 22 avenue Aristide Briand

Source :

Photographie, s.d. [3e quart 20e siècle]. Dans : " Les Faïenceries de Salins (Salins - Jura) ", Besançon : s.n., s.d. [après 1950], [p. 6].

N° de l'illustration : 19973900292X

Date : 1997

Auteur : Jérôme Mongreville (reproduction)

Reproduction soumise à autorisation du titulaire des droits d'exploitation

© Région Bourgogne-Franche-Comté, Inventaire du patrimoine



La chaîne de coulage.

Source :

Photographie, s.d. [3e quart 20e siècle]. Dans : " Les Faïenceries de Salins (Salins - Jura) ", Besançon : s.n., s.d. [après 1950], [p. 7].

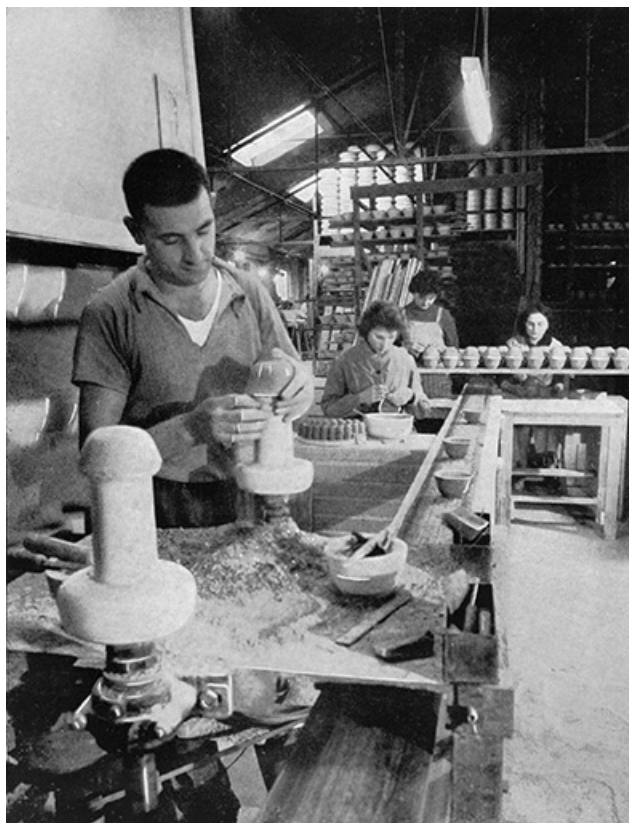
N° de l'illustration : 19973900291X

Date : 1997

Auteur : Jérôme Mongreville (reproduction)

Reproduction soumise à autorisation du titulaire des droits d'exploitation

© Région Bourgogne-Franche-Comté, Inventaire du patrimoine



La chaîne de façonnage des tasses.

39, Salins-les-Bains, 18, 20, 22 avenue Aristide Briand

Source :

Photographie, s.d. [3e quart 20e siècle]. Dans : " Les Faïenceries de Salins (Salins - Jura) ", Besançon : s.n., s.d. [après 1950], [p. 9].

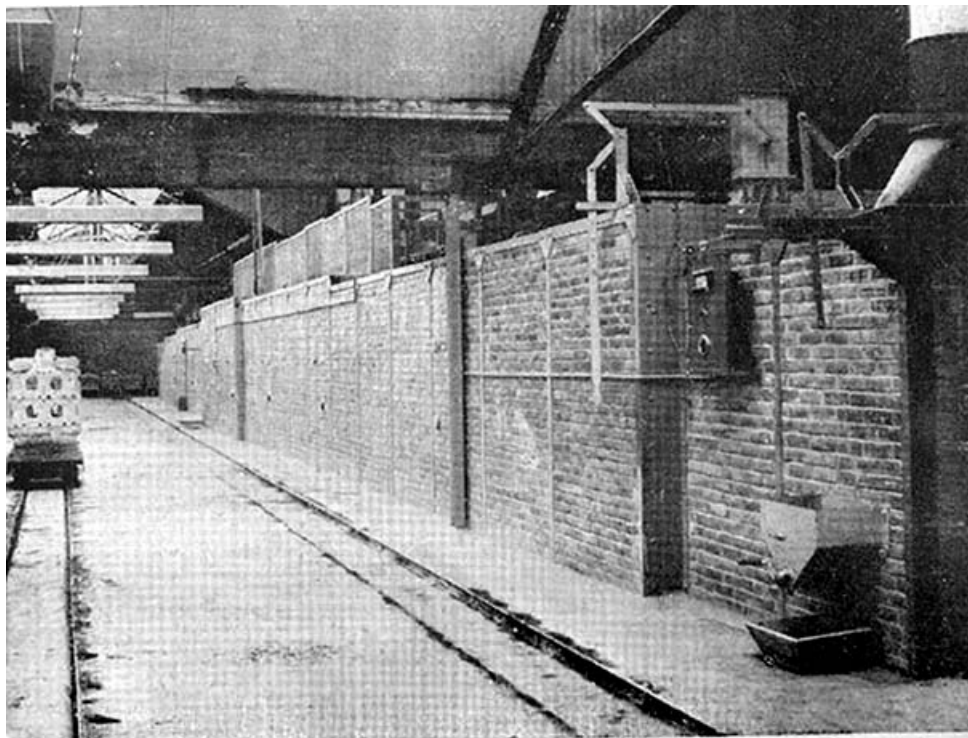
N° de l'illustration : 19973900290X

Date : 1997

Auteur : Jérôme Mongreville (reproduction)

Reproduction soumise à autorisation du titulaire des droits d'exploitation

© Région Bourgogne-Franche-Comté, Inventaire du patrimoine



Le four de cuisson biscuit.

39, Salins-les-Bains, 18, 20, 22 avenue Aristide Briand

Source :

[Vue d'ensemble de la faïencerie depuis le nord]. Photographie, s.d. [2e quart 20e siècle, décennie 1940]. Dans : " L'Opinion économique et financière ", juillet 1949, n° 2, p. 142.

N° de l'illustration : 19963900398X

Date : 1996

Auteur : Jérôme Mongreville (reproduction)

Reproduction soumise à autorisation du titulaire des droits d'exploitation

© Région Bourgogne-Franche-Comté, Inventaire du patrimoine



L'atelier de brossage.

39, Salins-les-Bains, 18, 20, 22 avenue Aristide Briand

Source :

Photographie, s.d. [3e quart 20e siècle]. Dans : " Les Faïenceries de Salins (Salins - Jura) ", Besançon : s.n., s.d. [après 1950], [p. 14].

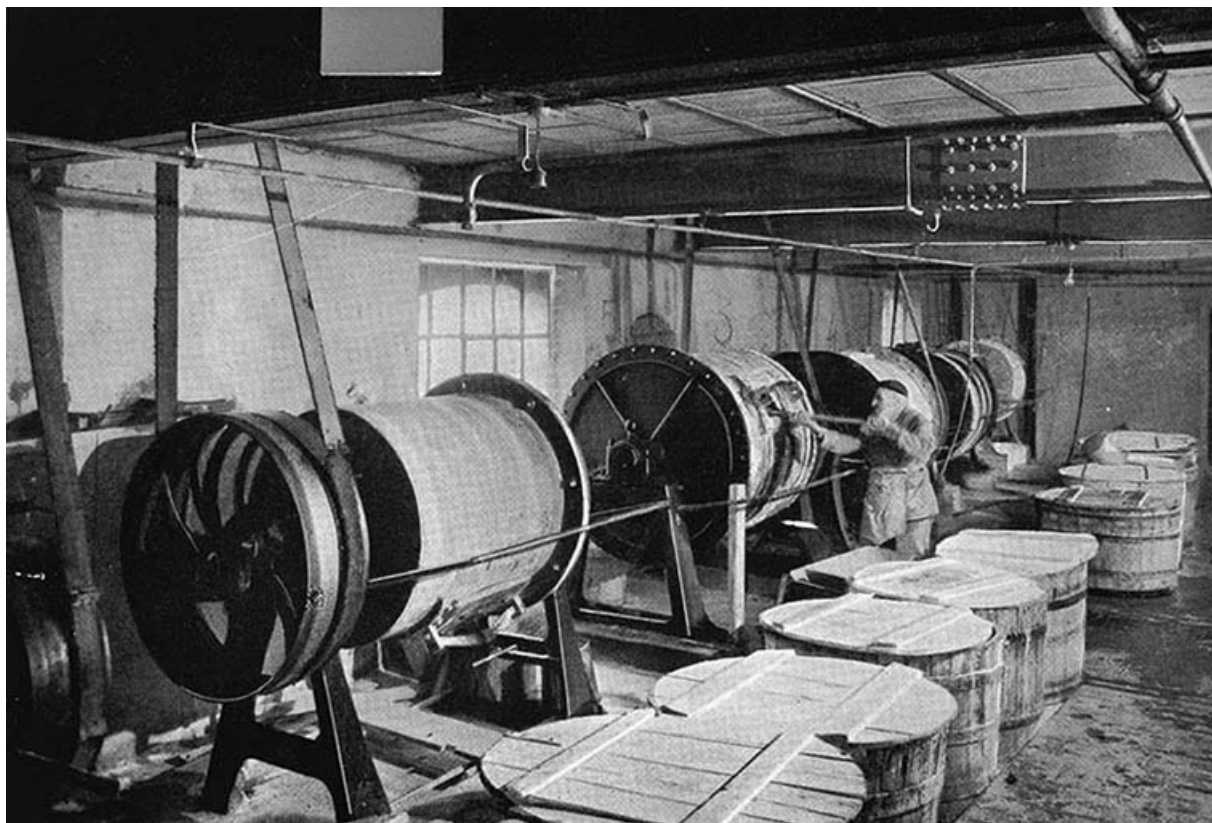
N° de l'illustration : 19973900286X

Date : 1997

Auteur : Jérôme Mongreville (reproduction)

Reproduction soumise à autorisation du titulaire des droits d'exploitation

© Région Bourgogne-Franche-Comté, Inventaire du patrimoine



Le broyage des émaux.

39, Salins-les-Bains, 18, 20, 22 avenue Aristide Briand

Source :

Photographie, s.d. [3e quart 20e siècle]. Dans : " Les Faïenceries de Salins (Salins - Jura) ", Besançon : s.n., s.d. [après 1950], [p. 14].

N° de l'illustration : 19973900285X

Date : 1997

Auteur : Jérôme Mongreville (reproduction)

Reproduction soumise à autorisation du titulaire des droits d'exploitation

© Région Bourgogne-Franche-Comté, Inventaire du patrimoine



Le four de cuisson émail.

39, Salins-les-Bains, 18, 20, 22 avenue Aristide Briand

Source :

Photographie, s.d. [3e quart 20e siècle]. Dans : " Les Faïenceries de Salins (Salins - Jura) ", Besançon : s.n., s.d. [après 1950], [p. 15].

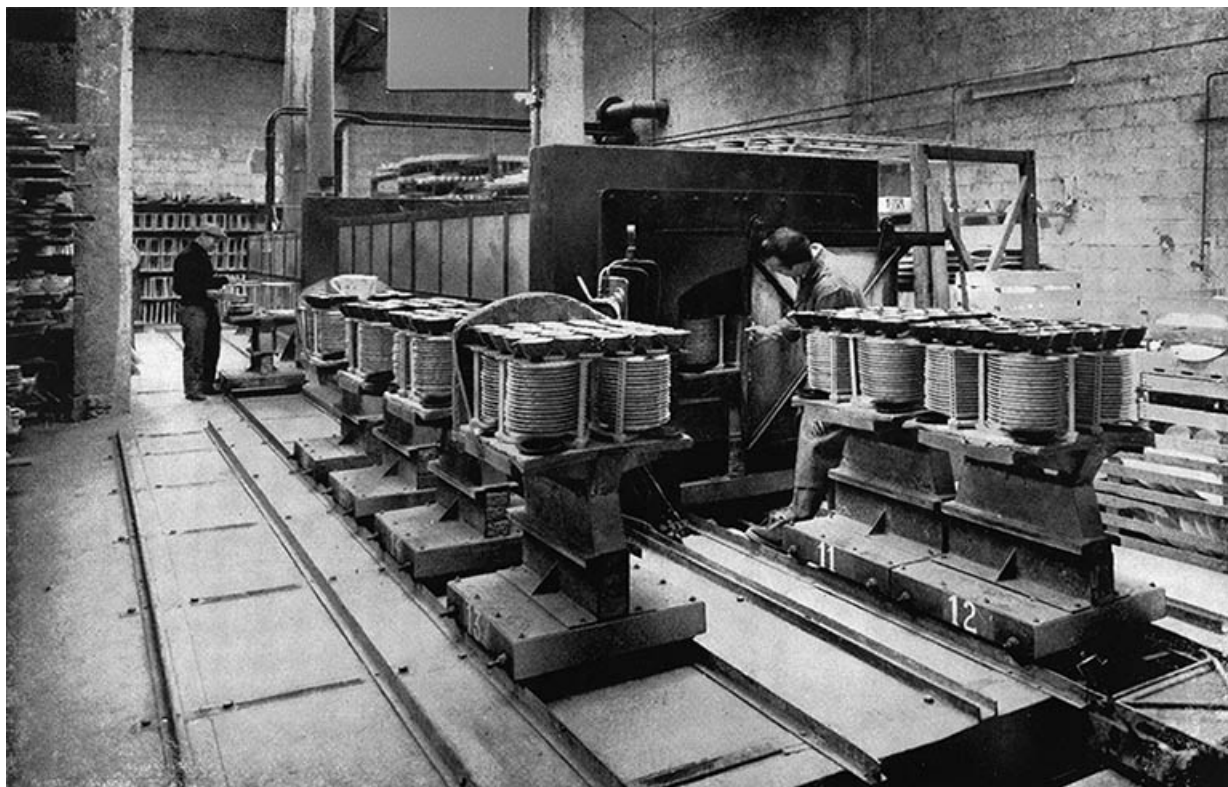
N° de l'illustration : 19973900289X

Date : 1997

Auteur : Jérôme Mongreville (reproduction)

Reproduction soumise à autorisation du titulaire des droits d'exploitation

© Région Bourgogne-Franche-Comté, Inventaire du patrimoine



Le four de cuisson des décors.

Source :

Photographie, s.d. [3e quart 20e siècle]. Dans : " Les Faïenceries de Salins (Salins - Jura) ", Besançon : s.n., s.d. [après 1950], [p. 16].

N° de l'illustration : 19973900288X

Date : 1997

Auteur : Jérôme Mongreville (reproduction)

Reproduction soumise à autorisation du titulaire des droits d'exploitation

© Région Bourgogne-Franche-Comté, Inventaire du patrimoine



L'atelier de chapotage-triage.

Source :

Photographie, s.d. [3e quart 20e siècle]. Dans : " Les Faïenceries de Salins (Salins - Jura) ", Besançon : s.n., s.d. [après 1950], [p. 17].

N° de l'illustration : 19973900287X

Date : 1997

Auteur : Jérôme Mongreville (reproduction)

Reproduction soumise à autorisation du titulaire des droits d'exploitation

© Région Bourgogne-Franche-Comté, Inventaire du patrimoine



Vue plongeante depuis l'est.

N° de l'illustration : 19973900686ZA

Date : 1997

Auteur : Yves Sancey

Reproduction soumise à autorisation du titulaire des droits d'exploitation

© Région Bourgogne-Franche-Comté, Inventaire du patrimoine



Façades postérieures depuis la Furieuse en aval.

39, Salins-les-Bains, 18, 20, 22 avenue Aristide Briand

N° de l'illustration : 19973901027ZA

Date : 1997

Auteur : Yves Sancey

Reproduction soumise à autorisation du titulaire des droits d'exploitation

© Région Bourgogne-Franche-Comté, Inventaire du patrimoine



Entrée de l'usine depuis l'avenue.

39, Salins-les-Bains, 18, 20, 22 avenue Aristide Briand

N° de l'illustration : 19973900694ZA

Date : 1997

Auteur : Yves Sancey

Reproduction soumise à autorisation du titulaire des droits d'exploitation

© Région Bourgogne-Franche-Comté, Inventaire du patrimoine



Les bureaux.

39, Salins-les-Bains, 18, 20, 22 avenue Aristide Briand

N° de l'illustration : 19973901034ZA

Date : 1997

Auteur : Yves Sancey

Reproduction soumise à autorisation du titulaire des droits d'exploitation

© Région Bourgogne-Franche-Comté, Inventaire du patrimoine



Logements ouvriers.

39, Salins-les-Bains, 18, 20, 22 avenue Aristide Briand

N° de l'illustration : 19973900696ZA

Date : 1997

Auteur : Yves Sancey

Reproduction soumise à autorisation du titulaire des droits d'exploitation

© Région Bourgogne-Franche-Comté, Inventaire du patrimoine



Façade antérieure des logements ouvriers.

39, Salins-les-Bains, 18, 20, 22 avenue Aristide Briand

N° de l'illustration : 19973900697X

Date : 1997

Auteur : Yves Sancey

Reproduction soumise à autorisation du titulaire des droits d'exploitation

© Région Bourgogne-Franche-Comté, Inventaire du patrimoine



Façade postérieure des logements ouvriers.

39, Salins-les-Bains, 18, 20, 22 avenue Aristide Briand

N° de l'illustration : 19973901036ZA

Date : 1997

Auteur : Yves Sancey

Reproduction soumise à autorisation du titulaire des droits d'exploitation

© Région Bourgogne-Franche-Comté, Inventaire du patrimoine



Partie occidentale de l'usine. Logement patronal et magasins industriels.

39, Salins-les-Bains, 18, 20, 22 avenue Aristide Briand

N° de l'illustration : 19973900684ZA

Date : 1997

Auteur : Yves Sancey

Reproduction soumise à autorisation du titulaire des droits d'exploitation

© Région Bourgogne-Franche-Comté, Inventaire du patrimoine



Façades sud et sheds des magasins industriels.

39, Salins-les-Bains, 18, 20, 22 avenue Aristide Briand

N° de l'illustration : 19973901031ZA

Date : 1997

Auteur : Yves Sancey

Reproduction soumise à autorisation du titulaire des droits d'exploitation

© Région Bourgogne-Franche-Comté, Inventaire du patrimoine



Logement patronal et remise.

39, Salins-les-Bains, 18, 20, 22 avenue Aristide Briand

N° de l'illustration : 19973900692X

Date : 1997

Auteur : Yves Sancey

Reproduction soumise à autorisation du titulaire des droits d'exploitation

© Région Bourgogne-Franche-Comté, Inventaire du patrimoine



Logement patronal vu de trois quarts.

39, Salins-les-Bains, 18, 20, 22 avenue Aristide Briand

N° de l'illustration : 19973900691X

Date : 1997

Auteur : Yves Sancey

Reproduction soumise à autorisation du titulaire des droits d'exploitation

© Région Bourgogne-Franche-Comté, Inventaire du patrimoine



Le magasin de vente.

39, Salins-les-Bains, 18, 20, 22 avenue Aristide Briand

N° de l'illustration : 19973901032X

Date : 1997

Auteur : Yves Sancey

Reproduction soumise à autorisation du titulaire des droits d'exploitation

© Région Bourgogne-Franche-Comté, Inventaire du patrimoine



Les ateliers de fabrication depuis la cour.

39, Salins-les-Bains, 18, 20, 22 avenue Aristide Briand

N° de l'illustration : 19973901041X

Date : 1997

Auteur : Yves Sancey

Reproduction soumise à autorisation du titulaire des droits d'exploitation

© Région Bourgogne-Franche-Comté, Inventaire du patrimoine



Vue sur la cour depuis les bureaux. A droite : le bâtiment du four industriel.
39, Salins-les-Bains, 18, 20, 22 avenue Aristide Briand

N° de l'illustration : 19973901040ZA

Date : 1997

Auteur : Yves Sancey

Reproduction soumise à autorisation du titulaire des droits d'exploitation

© Région Bourgogne-Franche-Comté, Inventaire du patrimoine



Le bâtiment du four industriel et la toiture de l'ancienne chapelle des Capucins.

39, Salins-les-Bains, 18, 20, 22 avenue Aristide Briand

N° de l'illustration : 19973901037X

Date : 1997

Auteur : Yves Sancey

Reproduction soumise à autorisation du titulaire des droits d'exploitation

© Région Bourgogne-Franche-Comté, Inventaire du patrimoine



Ateliers de fabrication depuis le nord-est. Atelier de coulage à gauche et atelier de préparation des émaux à droite.
39, Salins-les-Bains, 18, 20, 22 avenue Aristide Briand

N° de l'illustration : 19973900688ZA

Date : 1997

Auteur : Yves Sancey

Reproduction soumise à autorisation du titulaire des droits d'exploitation

© Région Bourgogne-Franche-Comté, Inventaire du patrimoine



Le bâtiment du four industriel et la toiture de l'ancienne chapelle des Capucins.

39, Salins-les-Bains, 18, 20, 22 avenue Aristide Briand

N° de l'illustration : 19973901038ZA

Date : 1997

Auteur : Yves Sancey

Reproduction soumise à autorisation du titulaire des droits d'exploitation

© Région Bourgogne-Franche-Comté, Inventaire du patrimoine



Ancien atelier de préparation de la pâte et des émaux.

39, Salins-les-Bains, 18, 20, 22 avenue Aristide Briand

N° de l'illustration : 19973901043ZA

Date : 1997

Auteur : Yves Sancey

Reproduction soumise à autorisation du titulaire des droits d'exploitation

© Région Bourgogne-Franche-Comté, Inventaire du patrimoine



Logement d'employés depuis le sud-est.

39, Salins-les-Bains, 18, 20, 22 avenue Aristide Briand

N° de l'illustration : 19973901045ZA

Date : 1997

Auteur : Yves Sancey

Reproduction soumise à autorisation du titulaire des droits d'exploitation

© Région Bourgogne-Franche-Comté, Inventaire du patrimoine



Logement d'employés vu de trois quarts.

39, Salins-les-Bains, 18, 20, 22 avenue Aristide Briand

N° de l'illustration : 19973901048ZA

Date : 1997

Auteur : Yves Sancey

Reproduction soumise à autorisation du titulaire des droits d'exploitation

© Région Bourgogne-Franche-Comté, Inventaire du patrimoine



Logement ouvrier double.

39, Salins-les-Bains, 18, 20, 22 avenue Aristide Briand

N° de l'illustration : 19973901049X

Date : 1997

Auteur : Yves Sancey

Reproduction soumise à autorisation du titulaire des droits d'exploitation

© Région Bourgogne-Franche-Comté, Inventaire du patrimoine



Logement ouvrier : façade antérieure vue de trois quarts.

39, Salins-les-Bains, 18, 20, 22 avenue Aristide Briand

N° de l'illustration : 19973901050X

Date : 1997

Auteur : Yves Sancey

Reproduction soumise à autorisation du titulaire des droits d'exploitation

© Région Bourgogne-Franche-Comté, Inventaire du patrimoine