

FROMAGERIE

Bourgogne-Franche-Comté, Jura
Abergement-lès-Thésy

Dossier IA39000136 réalisé en
1996

Auteur(s) : Raphaël Favereaux



Historique

En 1875, l'agent voyer Bertin exécute un projet pour la construction d'une fromagerie communale. Le montant des travaux s'élève à 9500 francs. L'adjudication des travaux a lieu en juin 1877. Le procès-verbal de reconnaissance et réception provisoire est rédigé en décembre 1878. La production de comté atteint 16 000 kg en 1881 (19 000 kg en 1856). En 1987, l'atelier de fabrication est modernisé. La fromagerie traite annuellement 1,3 million de litres de lait récoltés sur la commune d'Abergement-lès-Thésy. Elle fabrique 11 comtés par jour en été et 7 en hiver (soit 120 tonnes par an). 1996 : 3 cuves de marque Romain installées en 1986 (2500 l de contenance chacune), 12 presses individuelles et une baratte de marque Thiébaud (Trévillers, Doubs). 1996 : 11 sociétaires.

Période(s) principale(s) : 4e quart 19e siècle

Dates : 1877 (porte la date)

Auteur(s) de l'oeuvre :

Bertin (agent voyer, attribution par source)

Description

Pièces d'affinage en sous-sol, atelier de fabrication, chaufferie et boutique en rez-de-chaussée, logement à l'étage.

Éléments descriptifs

Murs : calcaire, moellon

Toit : tuile mécanique

Étages : sous-sol, étage de comble

Couvrement : voûte en berceau

Typologie : baie fromagère horizontale, baie fromagère verticale

Informations complémentaires

- **Voir le dossier numérisé** : <https://patrimoine.bourgognefranchecomte.fr/gtrudov/IA39000136/index.htm>

Thématiques : patrimoine industriel du Jura

Aire d'étude et canton : Jura

Dénomination : fromagerie

Parties constituantes non étudiées : chaufferie, atelier de fabrication, pièce d'affinage, logement, boutique

© Région Bourgogne-Franche-Comté, Inventaire du patrimoine



Vue d'ensemble depuis l'est.

39, Abergement-lès-Thésy R.D. 78

N° de l'illustration : 19973900573ZA

Date : 1997

Auteur : Yves Sancey

Reproduction soumise à autorisation du titulaire des droits d'exploitation

© Région Bourgogne-Franche-Comté, Inventaire du patrimoine



Vue de trois quarts gauche.

39, Abergement-lès-Thésy R.D. 78

N° de l'illustration : 19973900571ZA

Date : 1997

Auteur : Yves Sancey

Reproduction soumise à autorisation du titulaire des droits d'exploitation

© Région Bourgogne-Franche-Comté, Inventaire du patrimoine



Façade antérieure.

39, Abergement-lès-Thésy R.D. 78

N° de l'illustration : 19973900569ZA

Date : 1997

Auteur : Yves Sancey

Reproduction soumise à autorisation du titulaire des droits d'exploitation

© Région Bourgogne-Franche-Comté, Inventaire du patrimoine



Détail du linteau de la porte d'entrée.

39, Abergement-lès-Thésy R.D. 78

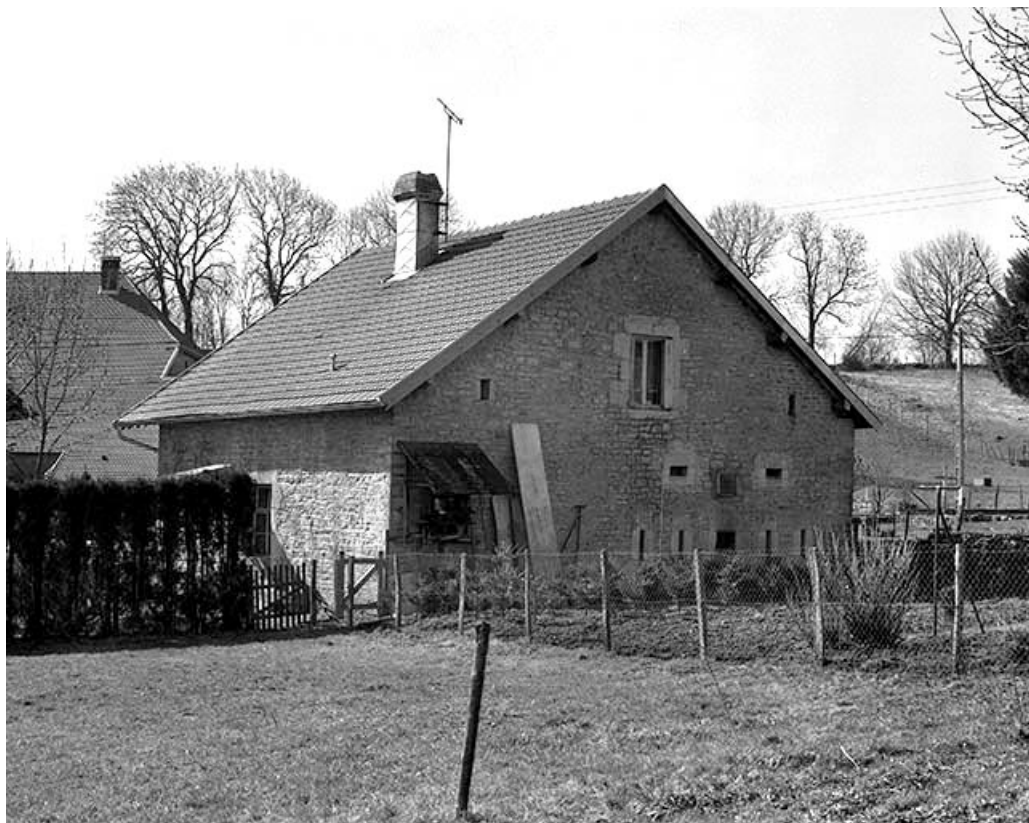
N° de l'illustration : 19973900575X

Date : 1997

Auteur : Yves Sancey

Reproduction soumise à autorisation du titulaire des droits d'exploitation

© Région Bourgogne-Franche-Comté, Inventaire du patrimoine



Vue de trois quarts arrière.

39, Abergement-lès-Thésy R.D. 78

N° de l'illustration : 19973900574X

Date : 1997

Auteur : Yves Sancey

Reproduction soumise à autorisation du titulaire des droits d'exploitation

© Région Bourgogne-Franche-Comté, Inventaire du patrimoine