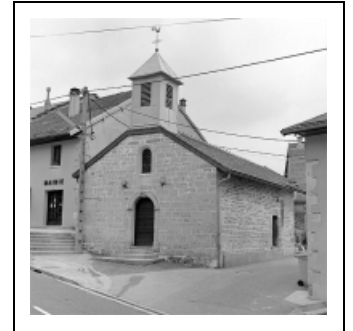


CHAPELLE DE LA NATIVITÉ-DE-LA-VIERGE

Bourgogne-Franche-Comté, Jura
Ravilloles

Dossier IA39000125 réalisé en
1996

Auteur(s) : Bernard Pontefract



Historique

Eglise dite chapelle portant la date 1667 sur le portail d'entrée de la nef.

Période(s) principale(s) : 3e quart 17e siècle

Dates : 1667 (porte la date)

Description

Eglise dite chapelle à un seul vaisseau voûté en berceau plein cintre. Un petit clocher en bois protégé par un essentage de métal et couvert d'un toit en pavillon surmonte sa façade ouest.

Éléments descriptifs

Murs : calcaire, bois, moyen appareil, pierre de taille, moellon, enduit partiel

Toit : zinc en couverture, tuile mécanique

Plan : plan allongé

Étages : 1 vaisseau

Couvrement : voûte en berceau plein-cintre

Élévation : élévation ordonnancée sans travées

Informations complémentaires

- Voir le dossier numérisé : <https://patrimoine.bourgognefranchecomte.fr/gtrudov/IA39000125/index.htm>

Aire d'étude et canton : Saint-Claude périphérie

Dénomination : chapelle

© Région Bourgogne-Franche-Comté, Inventaire du patrimoine



Vue de situation depuis le sud-ouest.

39, Ravilloles

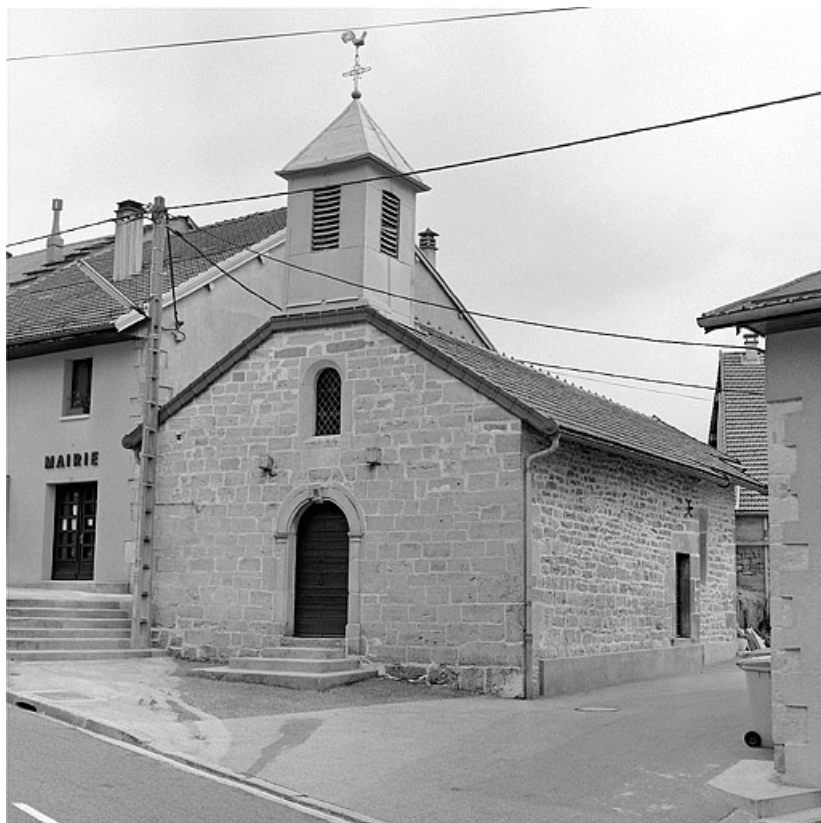
N° de l'illustration : 19963900870X

Date : 1996

Auteur : Yves Sancey

Reproduction soumise à autorisation du titulaire des droits d'exploitation

© Région Bourgogne-Franche-Comté, Inventaire du patrimoine



Façade ouest et face sud.

39, Ravilloles

N° de l'illustration : 19963900871X

Date : 1996

Auteur : Yves Sancey

Reproduction soumise à autorisation du titulaire des droits d'exploitation

© Région Bourgogne-Franche-Comté, Inventaire du patrimoine



Face sud.
39, Ravilloles

N° de l'illustration : 19963900872V

Date : 1996

Auteur : Yves Sancey

Reproduction soumise à autorisation du titulaire des droits d'exploitation

© Région Bourgogne-Franche-Comté, Inventaire du patrimoine



Date sur la clef de l'arc d'entrée de la nef.
39, Ravilloles

N° de l'illustration : 19963900873X

Date : 1996

Auteur : Yves Sancey

Reproduction soumise à autorisation du titulaire des droits d'exploitation

© Région Bourgogne-Franche-Comté, Inventaire du patrimoine



La nef et le choeur vus depuis l'entrée.

39, Ravilloles

N° de l'illustration : 19963900874X

Date : 1996

Auteur : Yves Sancey

Reproduction soumise à autorisation du titulaire des droits d'exploitation

© Région Bourgogne-Franche-Comté, Inventaire du patrimoine



La nef vue depuis le chœur (vue verticale).

39, Ravilloles

N° de l'illustration : 19963900800X

Date : 1996

Auteur : Yves Sancey

Reproduction soumise à autorisation du titulaire des droits d'exploitation

© Région Bourgogne-Franche-Comté, Inventaire du patrimoine



La nef vue depuis le chœur (vue horizontale).

39, Ravilloles

N° de l'illustration : 19963900801X

Date : 1996

Auteur : Yves Sancey

Reproduction soumise à autorisation du titulaire des droits d'exploitation

© Région Bourgogne-Franche-Comté, Inventaire du patrimoine