

## ÉGLISE PAROISSIALE SAINT-DENIS

Bourgogne-Franche-Comté, Jura  
Leschères

Dossier IA39000123 réalisé en  
1996

Auteur(s) : Bernard Pontefract



### Historique

Une première église fut construite en 1806. Dans un procès-verbal de visite de celle-ci l'architecte Claude-Marie Dalloz écrit : elle devait être démolie jusqu'au 1er cordon... Es d'avis que cette église doit être démolie en entier vu le mauvais état de toute sa construction. L'église actuelle a été érigée d'après un devis de l'architecte Claude-Marie Dalloz du 18 janvier 1833. Les bardeaux du toit furent remplacés par des tuiles plates de la fabrique des Prés de Valfin en 1882, 1883.

**Période(s) principale(s)** : 2e quart 19e siècle

**Dates** : 1833 (daté par source)

**Auteur(s) de l'oeuvre** :

Claude-Marie Dalloz (architecte d'arrondissement, attribution par source)

### Description

La tour clocher dans-oeuvre en façade est couverte d'un toit à l'impériale. Les 3 vaisseaux de la nef sont couverts d'une voûte en berceau plein cintre supportée par des colonnes à chapiteaux ioniques. La partie droite du choeur est voûtée d'arêtes et encadrée par 2 tribunes plafonnées au dessus de la sacristie au sud et de la chaufferie au nord. L'abside semi-circulaire a une voûte en cul-de-four à lunettes. Un escalier tournant à retours avec jour conduit au comble au sud de la tour clocher ; deux escaliers en vis mènent aux tribunes de part et d'autre du choeur.

### Éléments descriptifs

**Murs** : calcaire, pierre de taille, moellon, enduit partiel

**Toit** : zinc en couverture

**Plan** : plan allongé

**Étages** : 3 vaisseaux

**Couvrement** : voûte en berceau plein-cintre, voûte d'arêtes

**Élévation** : élévation ordonnancée sans travées

**Escaliers** : escalier dans-oeuvre, escalier tournant à retours avec jour, en maçonnerie; escalier dans-oeuvre, escalier en vis, en maçonnerie

### Décor

**Techniques** : sculpture

**Précision sur les représentations** :

sujet : Colombe du Saint-esprit sur la clef de voûte de la partie droite du choeur.

### Sources documentaires

## Documents figurés

- **Plan.**

Plan. Dessin, 1833. Echelle 1:100, par Dalloz, Claude-Marie (architecte)

Lieu de conservation : Archives communales, Leschères

- **Coupe longitudinale.**

Coupe longitudinale. Dessin, 1833. Echelle 1:100, par Dalloz, Claude-Marie (architecte)

Lieu de conservation : Archives communales, Leschères

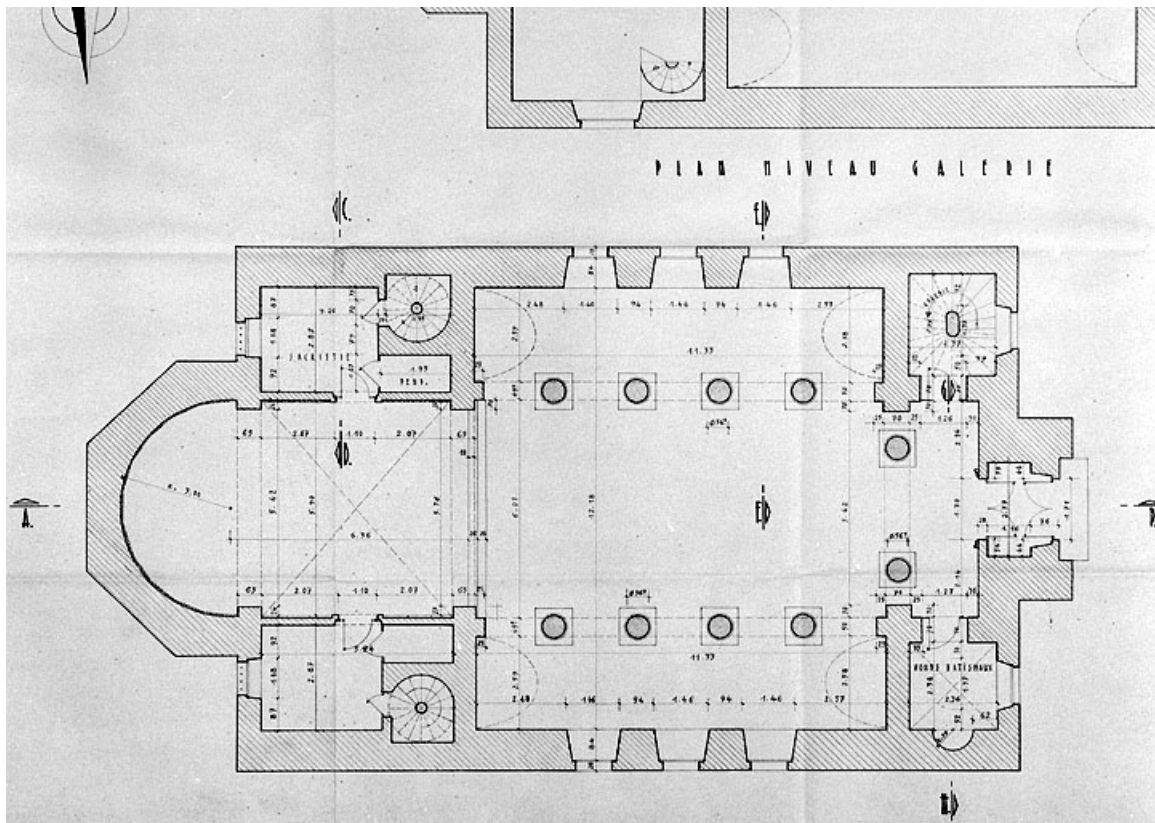
## Informations complémentaires

- **Voir le dossier numérisé** : <https://patrimoine.bourgognefranchecomte.fr/gtrudov/IA39000123/index.htm>

**Aire d'étude et canton** : Saint-Claude périphérie

**Dénomination** : église paroissiale

© Région Bourgogne-Franche-Comté, Inventaire du patrimoine



**Plan.**  
39, Leschères

**Source :**  
**Dessin, 1833. Echelle 1:100, par Dalloz, Claude-Marie (architecte). Lieu de conservation : Archives communales, Leschères**  
Lieu de conservation : Archives communales, Leschères

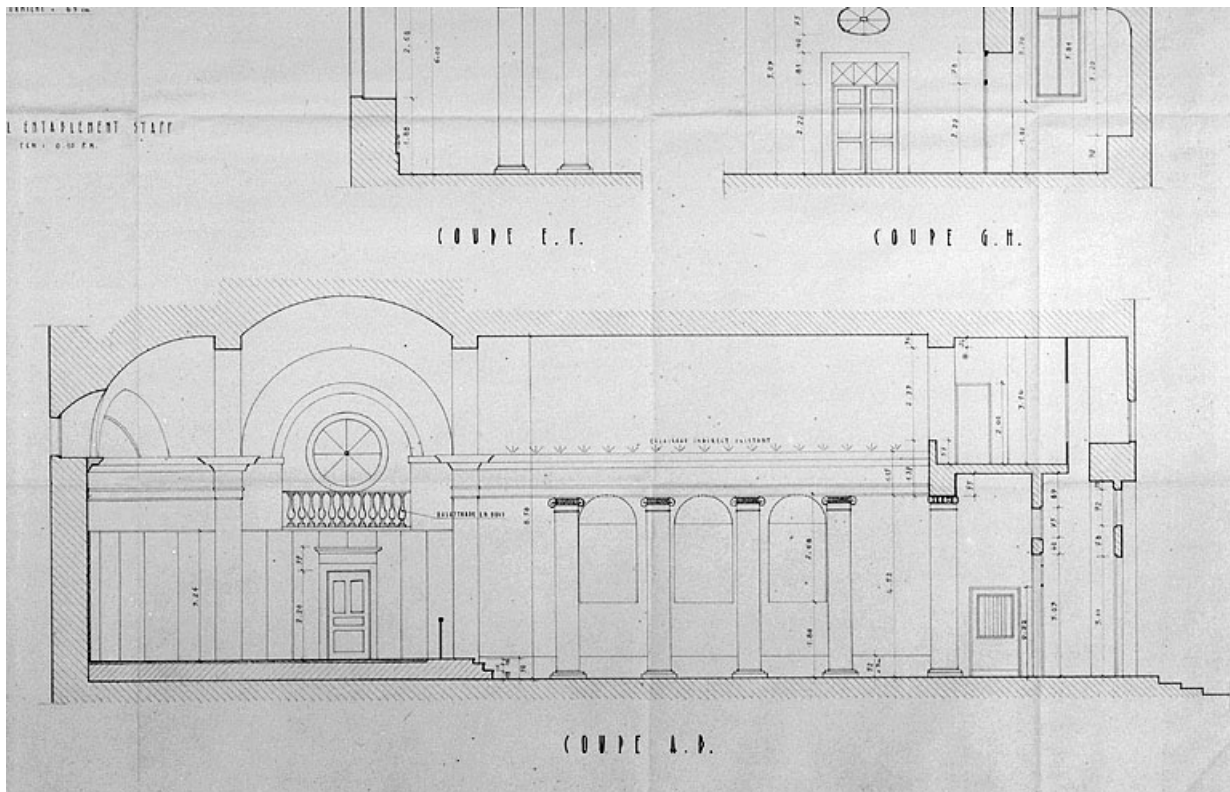
N° de l'illustration : 19963901856X

Date : 1996

Auteur : Jérôme Mongreville

Reproduction soumise à autorisation du titulaire des droits d'exploitation

© Région Bourgogne-Franche-Comté, Inventaire du patrimoine



**Coupe longitudinale.**

39, Leschères

**Source :**

**Dessin, 1833. Echelle 1:100, par Dalloz, Claude-Marie (architecte). Lieu de conservation : Archives communales, Leschères**

Lieu de conservation : Archives communales, Leschères

N° de l'illustration : 19963901855X

Date : 1996

Auteur : Jérôme Mongreville

Reproduction soumise à autorisation du titulaire des droits d'exploitation

© Région Bourgogne-Franche-Comté, Inventaire du patrimoine



**Façade antérieure et face droite.**

39, Leschères

N° de l'illustration : 19963900713V

Date : 1996

Auteur : Yves Sancey

Reproduction soumise à autorisation du titulaire des droits d'exploitation

© Région Bourgogne-Franche-Comté, Inventaire du patrimoine



**Le chevet et le presbytère.**

39, Leschères

N° de l'illustration : 19963900715X

Date : 1996

Auteur : Yves Sancey

Reproduction soumise à autorisation du titulaire des droits d'exploitation

© Région Bourgogne-Franche-Comté, Inventaire du patrimoine



**Le chevet, vu depuis le cimetière.**

39, Leschères

N° de l'illustration : 19963900714V

Date : 1996

Auteur : Yves Sancey

Reproduction soumise à autorisation du titulaire des droits d'exploitation

© Région Bourgogne-Franche-Comté, Inventaire du patrimoine



**Le chevet.**

39, Leschères

N° de l'illustration : 19963900716X

Date : 1996

Auteur : Yves Sancey

Reproduction soumise à autorisation du titulaire des droits d'exploitation

© Région Bourgogne-Franche-Comté, Inventaire du patrimoine





**La nef et le chœur vus depuis l'entrée.**

39, Leschères

N° de l'illustration : 19963900717V

Date : 1996

Auteur : Yves Sancey

Reproduction soumise à autorisation du titulaire des droits d'exploitation

© Région Bourgogne-Franche-Comté, Inventaire du patrimoine



**La nef vue depuis le chœur.**

39, Leschères

N° de l'illustration : 19963900718V

Date : 1996

Auteur : Yves Sancey

Reproduction soumise à autorisation du titulaire des droits d'exploitation

© Région Bourgogne-Franche-Comté, Inventaire du patrimoine



**Élévation intérieure nord de la nef.**

39, Leschères

N° de l'illustration : 19963900719V

Date : 1996

Auteur : Yves Sancey

Reproduction soumise à autorisation du titulaire des droits d'exploitation

© Région Bourgogne-Franche-Comté, Inventaire du patrimoine