

## ÉCOLE D'AGRICULTURE DITE ÉCOLE NATIONALE D'INDUSTRIE LAITIÈRE ET DES BIOTECHNOLOGIES (ENILBIO), FROMAGERIE

Poligny  
rue du Champ de Foire

Dossier IA39000116 réalisé en 1996 revu en 2013

Auteur(s) : Raphaël Favereaux, Philippe Mairot



### Historique

En 1878, le Dr. Bousson crée l'école de laiterie de Champvaux, à quelques kilomètres de Poligny. A la mort de son fondateur en 1880, la décision est prise de construire une nouvelle école pratique de laiterie et seize communes se portent candidates. Le nouveau champ de foire (Champ d'Orain) de Poligny est choisi et il est décidé d'abriter provisoirement l'enseignement dans les locaux de la fruitière. Après l'adjudication en juillet 1889, l'école est édifée en 1890-1891 sur les plans de l'architecte Paillot et l'installation dans les locaux s'effectue entre le 26 novembre 1891 et le 11 février 1892. Fondée par le conseil général du Jura et érigée dès 1892 en Ecole nationale d'Industrie laitière (Enil), elle est d'abord brièvement dirigée par Alphonse Gobin auquel Hyacinthe Friant (1865-1934) succède pour un long mandat (1893 à 1926), sous le régime d'entrepreneur fermier. Pierre Sajous lui succède, l'exploitation laitière et porcine, dotée de la personnalité juridique étant dorénavant en régie, suivi en 1937 par Francis Gardet. En 1893, y est créé un laboratoire départemental d'analyse agricole auquel s'ajoutent une station de recherches laitières vers 1925, des logements pour le personnel en 1930, une porcherie modèle en 1935, ( incendiée le 23 septembre 1947) un internat en 1936. Grâce aux crédits de la loi de 1935, Massaux Frères entreprennent un vaste programme de reconstruction et modernisation en 1936-1938 : extension du laboratoire de recherches laitières en 1936-1937, construction de remises, d'un atelier d'entretien en 1937 et du bâtiment d'enseignement et de production en 1937-1938, de caves d'affinage, à l'emplacement de l'ancienne porcherie, dont la construction de quatre niveaux enterrés est interrompue par la guerre. En 1954, les deux écoles de fromagerie (Mamirolle -créée en 1888- et Poligny) se rapprochent, en vue d'une école de fromagerie de Franche-Comté. L'école de Poligny s'étend de nouveau dès 1956, sous la conduite du directeur F. Favin (1911-1978, directeur de 1942 à 1967) : construction d'une chaufferie en 1958 et d'un bâtiment d'internat et de restauration en 1959-1960 par l'architecte Blézat, rénovation du bâtiment central, salles de cours, labo, etc. achevés fin octobre 1961. Ce même architecte projette une esquisse masse d'un nouveau bâtiment sur le champ de foire, restée sans suite. L'atelier de fabrication et les pièces d'affinage sont agrandies vers 1966, tandis que la villa dite des professeurs, composée de trois logements, est bâtie à proximité. Les deux Enil ont alors une direction commune (Brenet, 1967-1974), puis à nouveau séparées durant la direction de Pierre Tinguely, de 1974 jusqu'en 1989, puis réunies de 1989 à 1994 durant la direction d'Alain Maraval auquel succède Jean-Roger Martin. Serge Abadie en est l'actuel directeur. Deux laboratoires, édifés en 1975 et 1985, viennent se greffer sur la façade postérieure de l'école. Un quai de réception, une centrale de nettoyage, et un nouvel atelier de pasteurisation et cuves multiples à pâtes pressées non cuites, sont achevés en 1976. Un centre de formation professionnelle pour adultes (cfppa) dépendant de l'école est construit en 1981, au nord, de l'autre côté de la rue du vieil hôpital (anciennement Aristide Briand) : il comprend des salles de cours, un internat, un laboratoire de biotechnologie et une halle de génie industriel. En 1989, à l'occasion du centenaire, le nom enilbio est adopté. En 2001, 1000 m2 sont mis à disposition de Cecalait pour l'expertise et le contrôle des analyses laitières, par le conseil régional de Franche-Comté. La construction du hall de biotechnologie (concours en juin 1997, travaux en deux phases entre juillet 2001 et juin 2004, coût du bâtiment : 7 millions d'euros ; coût de l'équipement : 1,9 millions d'euros, agence Stimulus architecture, architectes Léa Thirode et Thierry Marco), à l'emplacement du cfppa construit en 1981, permet de doter l'école d'un équipement qui en fait la fierté. Il permet la production de pâtes pressées, cuites et non cuites, molles, et de produits frais, (Comté, Morbier, Grimont, Saint-Savin, Pénitent, Polinois, fromage blanc en faisselle, yaourts bio, raclette, beurre de baratte, crème de polinois, bière blonde et ambrée) ainsi que le contrôle de la qualité avec son laboratoire, grâce à une collecte de 1,8 millions de litres de lait par an auprès de sept producteurs. La fermeture du parvis est réceptionnée en décembre 2012. La mise en service de cette nouvelle halle libère des espaces du bâtiment dit le chalet, maintenant dédiés à des bureaux, ou inutilisés, comme les caves et permet la démolition ou l'abandon de bâtiments annexes, à l'instar de l'ancien bâtiment de

génie alimentaire qui était en zone industrielle et des locaux sur la face postérieure de l'école, et d'anciens ateliers sur le pignon nord, lors de la réfection du rez-de-chaussée en 2009. Un service commun de restauration est édifié en 2004, rue de Versailles, pour les agents, élèves et étudiants des écoles et lycées Friant et Enilbio, des laboratoires de l'inra, Cecalait et Ida39 (laboratoire d'analyse du Jura). (architecte : cabinet d'architecte X'TEO (architectes, 18 petite rue Viabert, 69006 Lyon)

**Période(s) principale(s) :** 2e quart 20e siècle / 2e moitié 20e siècle

**Dates :** 1937 (daté par source) / 1958 (daté par source) / 1966 (daté par source) / 1975 (daté par source) / 1981 (daté par source) / 1985 (daté par tradition orale)

**Auteur(s) de l'oeuvre :**

Paillot (architecte, attribution par source), Massaux (ingénieur, attribution par source), Jean Blézat (architecte, attribution par source), Thierry Marco (architecte, attribution par source), Léa Thirode ()

## Description

L'établissement occupe un large espace au nord et à l'est de la place du champ de foire (lieu-dit du vieil hôpital) La longue façade principale de l'école, dit le chalet, avec son lettrage en relief rouge sur son enduit beige clair, son auvent, ses escaliers, son plan incliné, s'aligne sur la limite orientale de la place : elle a un sous-sol, avec un plafond à entrevous à berceau segmentaire, un rez-de-chaussée surélevé, 2 étages carrés en moellons calcaires enduits et béton armé, toit à longs pans, noues et croupes, tuiles plates. Elle contient à présent les bureaux de l'administration (1er et 2ème étages) et des salles de cours. En retour d'équerre sur sa face postérieure une adjonction de deux étages carrés, en béton, enduit et essentage de matériau synthétique, est promise à la destruction. La moitié orientale de l'école est maintenant occupée par l'inra : la partie ancienne comporte un étage carré, en moellons calcaires enduits, toit à longs pans et tuiles plates ; la partie plus récente, couverte en terrasse, prolonge le bâtiment vers la place, au sud, est en béton, a un étage carré sur une partie, l'entrée étant en rez-de-chaussée. La chaufferie principale de l'école se trouve dans le bâtiment de cecalait, au nord-est de la parcelle : en béton, un étage de sous-sol et 3 étages carrés, le dernier étant largement vitré, son extrémité nord-est étant hémisphérique. A l'angle nord-ouest de la parcelle, le long de la place et de la rue du Vieil Hôpital, l'internat en L, a un sous-sol, 2 étages carrés et 1 étage de comble, en parpaings de béton et béton armé, toit à croupe, noues et demi-croupes en tuiles mécaniques. Le petit côté parallèle à la rue du vieil hôpital (au nord-ouest) abrite le centre de documentation et d'information et des logements de fonction au 1er et 2ème étages. Le bâtiment d'externat et d'internat qui lui est perpendiculaire, présentant sa façade sur la place, a 3 étages de chambres (dont un comble) et des salles de cours en rez-de-chaussée. L'annexe au nord-est est à présent occupée par un logement de fonction à l'étage, et des ateliers de maintenance au rez-de-chaussée, ses caves étant inutilisées. Un bâtiment préfabriqué de trois salles de cours est sur le terrain municipal de la place, devant le bâtiment principal. La halle, de 6000 m2, est construite en béton banché sur place, approximativement parallélépipédique, partiellement vitrée et recouverte de cuivre, de bois et de plastique, a deux niveaux, est située face à l'école, de l'autre côté de la rue du Vieil Hôpital où elle présente son parvis d'entrée principale sur son petit côté sud, avec son double bandeau d'essentage de grandes écailles de cuivre (évoquant le matériau traditionnel des cuves des fromageries comtoises), ses brise-soleil signalant les laboratoires, et ses piliers de béton disposés en V devant ses baies. Son petit côté postérieur, face aux villas de fonction, dispose de quai de chargement sous l'abri d'un auvent, d'une tour d'ascenseur en béton, qui permet l'accès des visiteurs à la galerie de visite. Elle est couverte en terrasse (bacs acier) sur une ossature métallique. Sa façade orientale est continue, bordée d'un long couloir de circulation vitré, en limite de parcelle, tandis que l'occidentale est découpée par une série de retraits et de saillies de parallélépipèdes. Son rez-de-chaussée est principalement voué à la production, à l'enseignement en ateliers, en salles et laboratoires, outre des vestiaires, sanitaires et bureaux, chaufferie ; une coursive entoure et dessert tous les ateliers. L'étage accueille la galerie de visites, des salles de cours, de réunions, de laboratoires. Les motifs d'herbe verte sur les vitrages, comme les matériaux (cuivre, bois, grillage) et les couleurs (carrelages blanc comme le lait, carreaux blancs et marrons évoquant la robe des montbéliardes) font référence à l'univers sensible de l'élevage et de la fromagerie. Au nord-est, en dehors du périmètre, on trouve une petite tour dit le bâtiment des Pinsons, (béton enduit, toit en pavillon, 5 étages carrés, garages en rez-de-chaussée) appartenant à l'office public d'aménagement et de construction du Jura. (cadastre 2013 AT 936) vouée à l'hébergement d'étudiants ( 80 lits) et, au centre du village, une maison de village (9 place Notre-Dame, cadastre 2013 AT 364 à 366), logement de fonction du directeur.

## Éléments descriptifs

**Murs :** calcaire, moellon, parpaing de béton, béton armé, enduit, essentage de planches, essentage

**Toit :** tuile mécanique, tuile plate, béton en couverture, matériau synthétique en couverture, verre en couverture

**Étages :** sous-sol, rez-de-chaussée surélevé, 2 étages carrés

**Élévation :** élévation à travées

**Type(s) de couverture :** toit à longs pans ; toit à longs pans appentis ; toit à longs pans appentis croupe; toit à longs pans appentis croupe demi-croupe; toit à longs pans appentis croupe demi-croupe noue

**Escaliers :** escalier de distribution extérieur, escalier droit, en charpente métallique; escalier tournant à retours avec jour, en maçonnerie

**Autres organes de circulations :** monte-charge, rampe d'accès, ascenseur

## Sources documentaires

### Bibliographie

- **Colas, André, Claude, Michel, Duhaut, Georges. Les Ecoles nationales professionnelles de France, 1947**  
Colas, André, Claude, Michel, Duhaut, Georges. Les Ecoles nationales professionnelles de France. - Paris : Société amicale des anciens élèves des Ecoles nationales professionnelles, 1947. 259 p. : ill., 24 cm. Ouvrage édité à l'occasion du cinquantenaire de la Société amicale des anciens élèves des Ecoles nationales professionnelles.
- **Comité régional d'histoire de l'enseignement agricole (éd). L'enseignement agricole a 150 ans, 1848-1998, contributions historiques de la Franche-Comté, 2 tomes, Comité régional d'histoire de l'enseignement agricole, 1998 et 2001**  
Comité régional d'histoire de l'enseignement agricole (éd). L'enseignement agricole a 150 ans, 1848-1998, contributions historiques de la Franche-Comté. Besançon : Direction de l'agriculture et de la forêt, Service régional de la formation et du développement, 1998 et 2001. 2 vol. ISBN 2-11-091138-7 et 2-11-091585-4
- **Gaillard Jacqueline, De l'école nationale professionnelle de jeunes filles au lycée polyvalent hôtelier**  
Gaillard Jacqueline, De l'école nationale professionnelle de jeunes filles au lycée polyvalent hôtelier, in Revue de l'association de sauvegarde du patrimoine polinois, n°14, 1999, pp. 121-135.

### Informations complémentaires

- **Voir le dossier initial numérisé** : <https://patrimoine.bourgognefranche-comte.fr/gtrudov/IA39000116/index.htm>

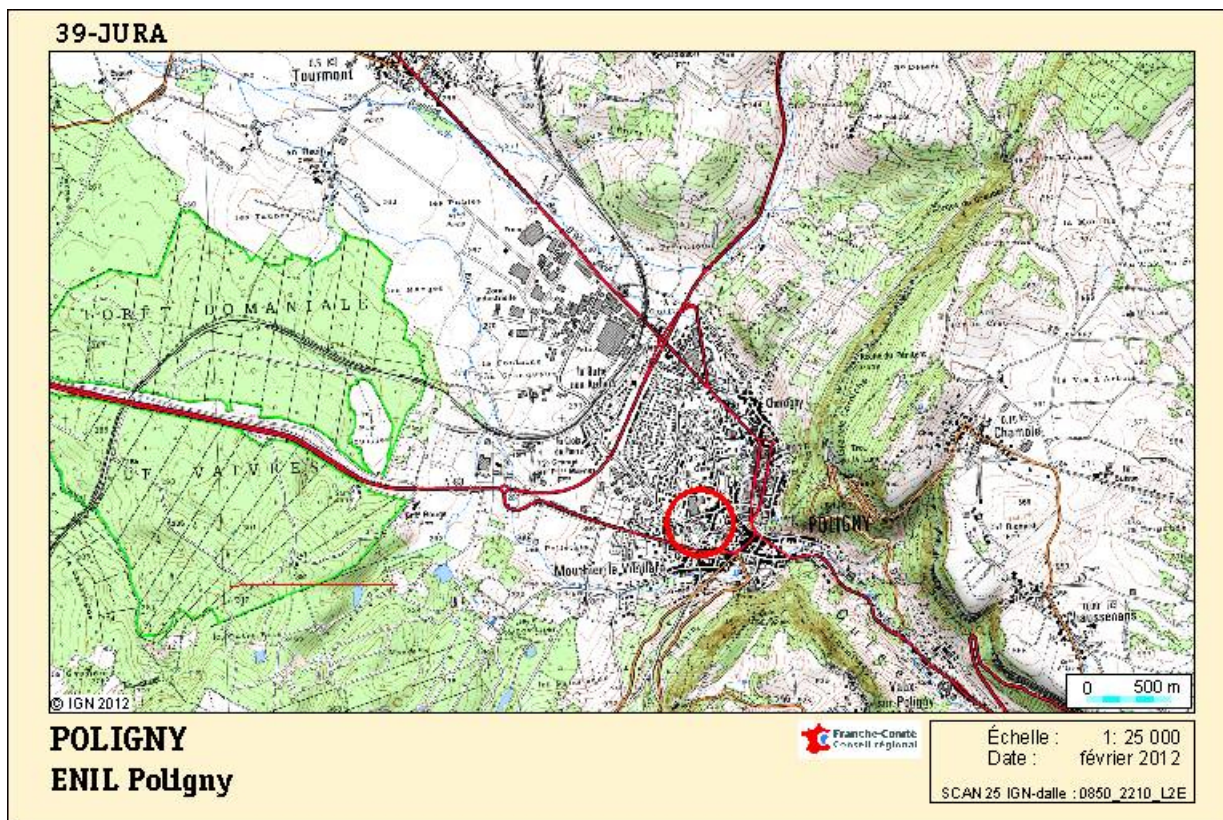
**Thématiques** : patrimoine industriel du Jura, lycées publics de Franche-Comté

**Aire d'étude et canton** : Franche-Comté

**Dénomination** : école d'agriculture, fromagerie

**Parties constituantes non étudiées** : bureau, laboratoire, école professionnelle, chaufferie, atelier de fabrication, pièce d'affinage, quai, garage, logement, atelier de conditionnement, vestiaire d'usine, réservoir industriel, fromagerie industrielle, chambre froide

© Région Bourgogne-Franche-Comté, Inventaire du patrimoine



**Carte de localisation. Carte topographique, IGN, 2012, dalle 0850-2210-L2E, échelle 1:25 000.**  
05, Poligny rue du Champ de Foire

**Source :**

**Carte de localisation de l'Enilbio de Poligny. Carte topographique, IGN, 2012, dalle 0850-2210-L2E, échelle 1:25 000.**

N° de l'illustration : 20123900021NUDA

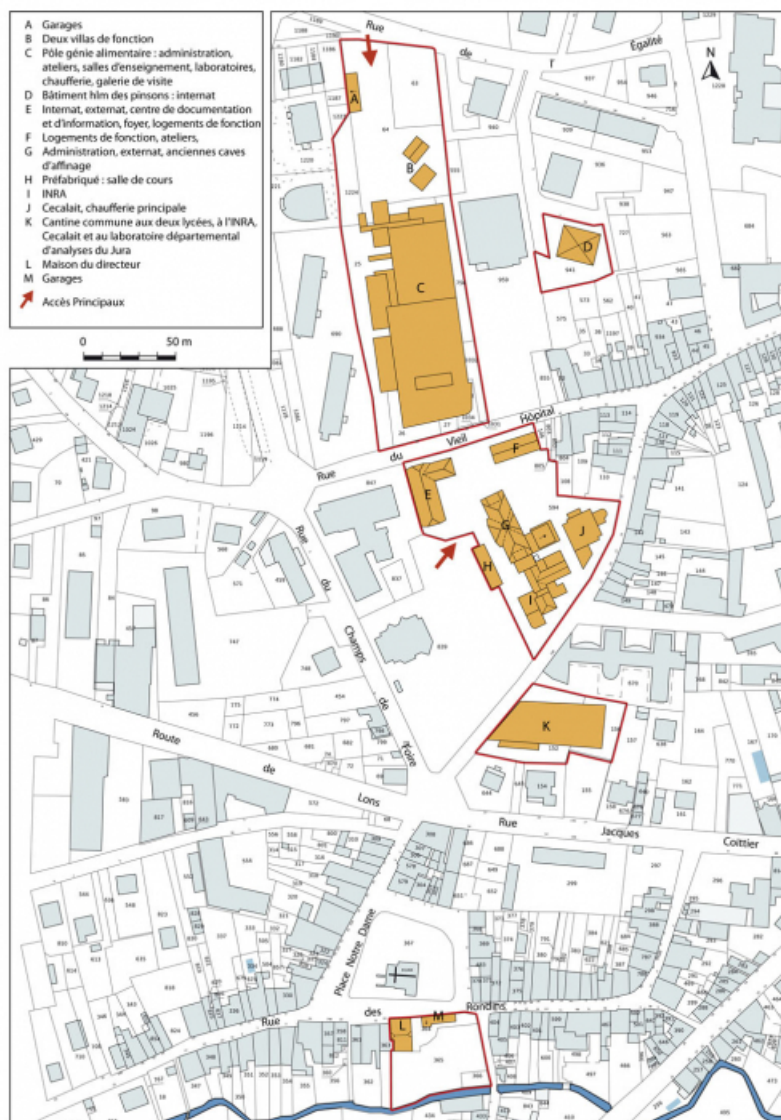
Date : 2012

Auteur : André Céréza

Reproduction soumise à autorisation du titulaire des droits d'exploitation

© Région Bourgogne-Franche-Comté, Inventaire du patrimoine





**Plan-masse et de situation. Extrait du plan cadastral numérisé, sections AT et AP, échelle 1:1500.**

05, Poligny rue du Champ de Foire

N° de l'illustration : 20143900609NUDA

Date : 2014

Auteur : Mathias Papigny

Reproduction soumise à autorisation du titulaire des droits d'exploitation

© Région Bourgogne-Franche-Comté, Inventaire du patrimoine



**Depuis le champ de foire, les préfabriqués, l'école et son internat.**

05, Poligny rue du Champ de Foire

N° de l'illustration : 20143900093NUC4A

Date : 2014

Auteur : Jérôme Mongreville

Reproduction soumise à autorisation du titulaire des droits d'exploitation

© Région Bourgogne-Franche-Comté, Inventaire du patrimoine



**Angle sud-ouest et pignon sud de l'internat.**  
05, Poligny rue du Champ de Foire

N° de l'illustration : 20143900022NUC4A

Date : 2014

Auteur : Jérôme Mongreville

Reproduction soumise à autorisation du titulaire des droits d'exploitation

© Région Bourgogne-Franche-Comté, Inventaire du patrimoine



**Pignon sud et façades sud et est de l'internat.**

05, Poligny rue du Champ de Foire

N° de l'illustration : 20143900019NUC4A

Date : 2014

Auteur : Jérôme Mongreville

Reproduction soumise à autorisation du titulaire des droits d'exploitation

© Région Bourgogne-Franche-Comté, Inventaire du patrimoine





**Façade nord de l'internat sur la rue du vieil hôpital.**

05, Poligny rue du Champ de Foire

N° de l'illustration : 20143900020NUC4A

Date : 2014

Auteur : Jérôme Mongreville

Reproduction soumise à autorisation du titulaire des droits d'exploitation

© Région Bourgogne-Franche-Comté, Inventaire du patrimoine



**Façade antérieure principale de l'école, angle nord-ouest.**

05, Poligny rue du Champ de Foire

N° de l'illustration : 20143900023NUC4A

Date : 2014

Auteur : Jérôme Mongreville

Reproduction soumise à autorisation du titulaire des droits d'exploitation

© Région Bourgogne-Franche-Comté, Inventaire du patrimoine



**Façade antérieure ouest de l'école.**

05, Poligny rue du Champ de Foire

N° de l'illustration : 20143900026NUC4A

Date : 2014

Auteur : Jérôme Mongreville

Reproduction soumise à autorisation du titulaire des droits d'exploitation

© Région Bourgogne-Franche-Comté, Inventaire du patrimoine





**Façade antérieure ouest de l'école.**

05, Poligny rue du Champ de Foire

N° de l'illustration : 20143900025NUC4A

Date : 2014

Auteur : Jérôme Mongreville

Reproduction soumise à autorisation du titulaire des droits d'exploitation

© Région Bourgogne-Franche-Comté, Inventaire du patrimoine





**Cour intérieure, angle nord-est de l'école et façade nord de l'extension est.**  
05, Poligny rue du Champ de Foire

N° de l'illustration : 20143900091NUC4A

Date : 2014

Auteur : Jérôme Mongreville

Reproduction soumise à autorisation du titulaire des droits d'exploitation

© Région Bourgogne-Franche-Comté, Inventaire du patrimoine



**Façade nord de l'extension est de l'école et pignon nord de Cécailait.**  
05, Poligny rue du Champ de Foire

N° de l'illustration : 20143900094NUC4A

Date : 2014

Auteur : Jérôme Mongreville

Reproduction soumise à autorisation du titulaire des droits d'exploitation

© Région Bourgogne-Franche-Comté, Inventaire du patrimoine



**Façade postérieure est de l'école, façade nord de l'extension est de l'école et pignon nord de Céalait.**  
05, Poligny rue du Champ de Foire

N° de l'illustration : 20143900095NUC4A

Date : 2014

Auteur : Jérôme Mongreville

Reproduction soumise à autorisation du titulaire des droits d'exploitation

© Région Bourgogne-Franche-Comté, Inventaire du patrimoine





**Restauration : entrée .**

05, Poligny rue du Champ de Foire

N° de l'illustration : 20143900096NUC4A

Date : 2014

Auteur : Jérôme Mongreville

Reproduction soumise à autorisation du titulaire des droits d'exploitation

© Région Bourgogne-Franche-Comté, Inventaire du patrimoine





**Chaudière à potence devant le pignon ouest de l'annexe (atelier logement).**  
05, Poligny rue du Champ de Foire

N° de l'illustration : 20143900024NUC4A

Date : 2014

Auteur : Jérôme Mongreville

Reproduction soumise à autorisation du titulaire des droits d'exploitation

© Région Bourgogne-Franche-Comté, Inventaire du patrimoine



**Façade antérieure nord de l'annexe (logement, atelier) sur la rue du vieil hôpital.**  
05, Poligny rue du Champ de Foire

N° de l'illustration : 20143900097NUC4A

Date : 2014

Auteur : Jérôme Mongreville

Reproduction soumise à autorisation du titulaire des droits d'exploitation

© Région Bourgogne-Franche-Comté, Inventaire du patrimoine



**Rotonde nord-est et flanc est de Cécailait.**

05, Poligny rue du Champ de Foire

N° de l'illustration : 20143900098NUC4A

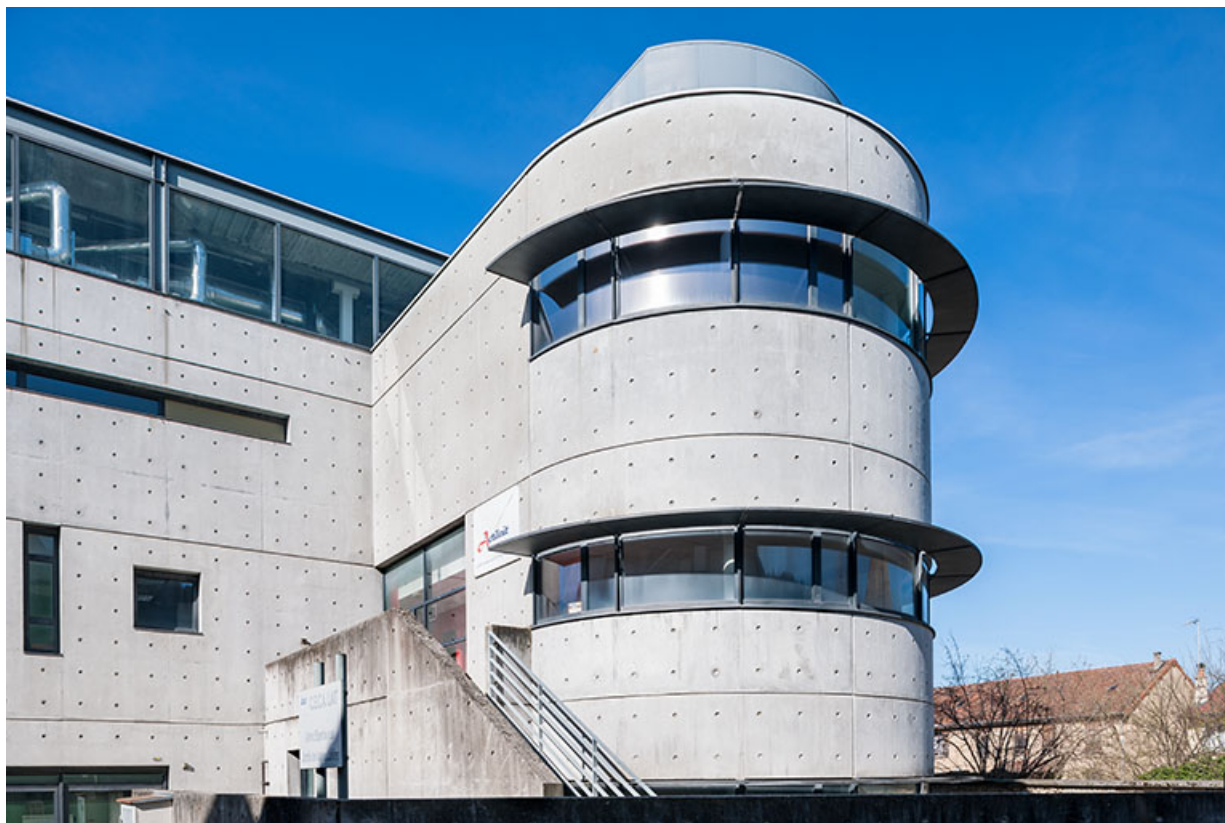
Date : 2014

Auteur : Jérôme Mongreville

Reproduction soumise à autorisation du titulaire des droits d'exploitation

© Région Bourgogne-Franche-Comté, Inventaire du patrimoine





**Détail de la rotonde de Cécalait.**

05, Poligny rue du Champ de Foire

N° de l'illustration : 20143900099NUC4A

Date : 2014

Auteur : Jérôme Mongreville

Reproduction soumise à autorisation du titulaire des droits d'exploitation

© Région Bourgogne-Franche-Comté, Inventaire du patrimoine





**Angle sud-est de cécalait.**

05, Poligny rue du Champ de Foire

N° de l'illustration : 20143900100NUC4A

Date : 2014

Auteur : Jérôme Mongreville

Reproduction soumise à autorisation du titulaire des droits d'exploitation

© Région Bourgogne-Franche-Comté, Inventaire du patrimoine



**Angle sud-ouest du bâtiment des pinsons.**

05, Poligny rue du Champ de Foire

N° de l'illustration : 20143900102NUC4A

Date : 2014

Auteur : Jérôme Mongreville

Reproduction soumise à autorisation du titulaire des droits d'exploitation

© Région Bourgogne-Franche-Comté, Inventaire du patrimoine



**Angle nord-est, entrée du bâtiment des pinsons.**

05, Poligny rue du Champ de Foire

N° de l'illustration : 20143900101NUC4A

Date : 2014

Auteur : Jérôme Mongreville

Reproduction soumise à autorisation du titulaire des droits d'exploitation

© Région Bourgogne-Franche-Comté, Inventaire du patrimoine





**Les deux villas de fonction contigües.**

05, Poligny rue du Champ de Foire

N° de l'illustration : 20143900127NUC4A

Date : 2014

Auteur : Jérôme Mongreville

Reproduction soumise à autorisation du titulaire des droits d'exploitation

© Région Bourgogne-Franche-Comté, Inventaire du patrimoine



**Pignon postérieur de la maison de fonction, 9 place Notre Dame.**  
05, Poligny rue du Champ de Foire

N° de l'illustration : 20143900110NUC4A

Date : 2014

Auteur : Jérôme Mongreville

Reproduction soumise à autorisation du titulaire des droits d'exploitation

© Région Bourgogne-Franche-Comté, Inventaire du patrimoine



**Façade est sur cour de la maison de fonction, 9 place Notre Dame.**  
05, Poligny rue du Champ de Foire

N° de l'illustration : 20143900111NUC4A

Date : 2014

Auteur : Jérôme Mongreville

Reproduction soumise à autorisation du titulaire des droits d'exploitation

© Région Bourgogne-Franche-Comté, Inventaire du patrimoine





**Façade est sur cour de la maison de fonction, annexe, dans son contexte, 9 place Notre Dame.**  
05, Poligny rue du Champ de Foire

N° de l'illustration : 20143900112NUC4A

Date : 2014

Auteur : Jérôme Mongreville

Reproduction soumise à autorisation du titulaire des droits d'exploitation

© Région Bourgogne-Franche-Comté, Inventaire du patrimoine



**Angle nord-ouest de la façade sur rue de la maison de fonction, 9 place Notre Dame.**  
05, Poligny rue du Champ de Foire

N° de l'illustration : 20143900113NUC4A

Date : 2014

Auteur : Jérôme Mongreville

Reproduction soumise à autorisation du titulaire des droits d'exploitation

© Région Bourgogne-Franche-Comté, Inventaire du patrimoine



**Façade d'entrée sud sur rue de la halle de génie alimentaire.**

05, Poligny rue du Champ de Foire

N° de l'illustration : 20143900032NUC4A

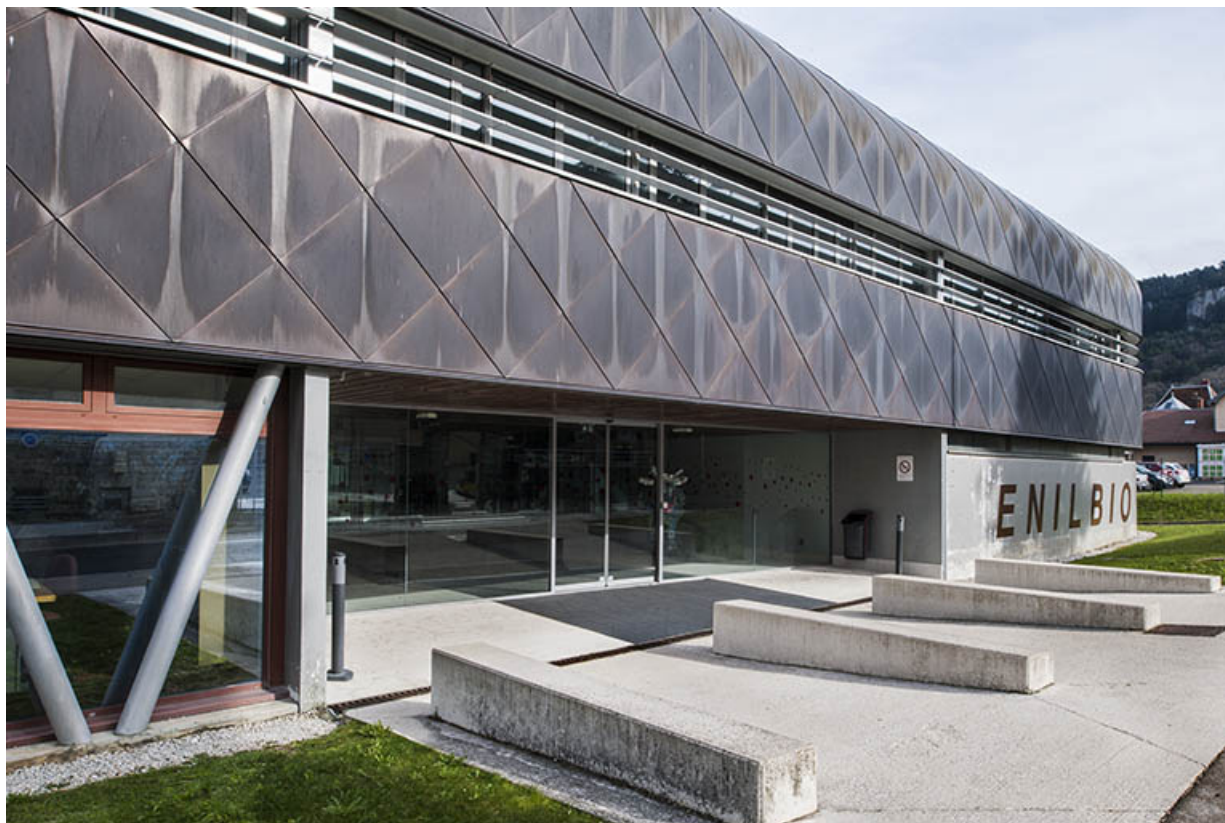
Date : 2014

Auteur : Jérôme Mongreville

Reproduction soumise à autorisation du titulaire des droits d'exploitation

© Région Bourgogne-Franche-Comté, Inventaire du patrimoine





**Détail de la façade d'entrée sud sur rue de la halle de génie alimentaire.**  
05, Poligny rue du Champ de Foire

N° de l'illustration : 20143900030NUC4A

Date : 2014

Auteur : Jérôme Mongreville

Reproduction soumise à autorisation du titulaire des droits d'exploitation

© Région Bourgogne-Franche-Comté, Inventaire du patrimoine



**Angle sud-est et façade d'entrée sud sur rue de la halle de génie alimentaire.**  
05, Poligny rue du Champ de Foire

N° de l'illustration : 20143900027NUC4A

Date : 2014

Auteur : Jérôme Mongreville

Reproduction soumise à autorisation du titulaire des droits d'exploitation

© Région Bourgogne-Franche-Comté, Inventaire du patrimoine



**Vue sur les façades est et sud de la halle de génie alimentaire.**

05, Poligny rue du Champ de Foire

N° de l'illustration : 20143900034NUC4A

Date : 2014

Auteur : Jérôme Mongreville

Reproduction soumise à autorisation du titulaire des droits d'exploitation

© Région Bourgogne-Franche-Comté, Inventaire du patrimoine





**Angle sud-est et façade orientale de la halle de génie alimentaire.**

05, Poligny rue du Champ de Foire

N° de l'illustration : 20143900028NUC4A

Date : 2014

Auteur : Jérôme Mongreville

Reproduction soumise à autorisation du titulaire des droits d'exploitation

© Région Bourgogne-Franche-Comté, Inventaire du patrimoine



**Détail de la façade orientale de la halle de génie alimentaire.**

05, Poligny rue du Champ de Foire

N° de l'illustration : 20143900029NUC4A

Date : 2014

Auteur : Jérôme Mongreville

Reproduction soumise à autorisation du titulaire des droits d'exploitation

© Région Bourgogne-Franche-Comté, Inventaire du patrimoine



**Angle d'une des deux villas de fonction et entrée nord de la halle de génie alimentaire avec sa tour d'ascenseur.**  
05, Poligny rue du Champ de Foire

N° de l'illustration : 20143900126NUC4A

Date : 2014

Auteur : Jérôme Mongreville

Reproduction soumise à autorisation du titulaire des droits d'exploitation

© Région Bourgogne-Franche-Comté, Inventaire du patrimoine





**Tour d'ascenseur sur la face postérieure nord de la halle de génie alimentaire.**  
05, Poligny rue du Champ de Foire

N° de l'illustration : 20143900125NUC4A

Date : 2014

Auteur : Jérôme Mongreville

Reproduction soumise à autorisation du titulaire des droits d'exploitation

© Région Bourgogne-Franche-Comté, Inventaire du patrimoine



**Angle nord-ouest de la halle de génie alimentaire.**

05, Poligny rue du Champ de Foire

N° de l'illustration : 20143900124NUC4A

Date : 2014

Auteur : Jérôme Mongreville

Reproduction soumise à autorisation du titulaire des droits d'exploitation

© Région Bourgogne-Franche-Comté, Inventaire du patrimoine



**Détail de la façade ouest de la halle de génie alimentaire.**

05, Poligny rue du Champ de Foire

N° de l'illustration : 20143900123NUC4A

Date : 2014

Auteur : Jérôme Mongreville

Reproduction soumise à autorisation du titulaire des droits d'exploitation

© Région Bourgogne-Franche-Comté, Inventaire du patrimoine





**Local de séchage des planches sur la façade ouest.**

05, Poligny rue du Champ de Foire

N° de l'illustration : 20143900128NUC4A

Date : 2014

Auteur : Jérôme Mongreville

Reproduction soumise à autorisation du titulaire des droits d'exploitation

© Région Bourgogne-Franche-Comté, Inventaire du patrimoine



**Détail de l'angle sud-ouest de la façade d'entrée sud sur rue de la halle de génie alimentaire.**  
05, Poligny rue du Champ de Foire

N° de l'illustration : 20143900031NUC4A

Date : 2014

Auteur : Jérôme Mongreville

Reproduction soumise à autorisation du titulaire des droits d'exploitation

© Région Bourgogne-Franche-Comté, Inventaire du patrimoine



**Vue sur les façades ouest et sud de la halle de génie alimentaire.**

05, Poligny rue du Champ de Foire

N° de l'illustration : 20143900033NUC4A

Date : 2014

Auteur : Jérôme Mongreville

Reproduction soumise à autorisation du titulaire des droits d'exploitation

© Région Bourgogne-Franche-Comté, Inventaire du patrimoine





**Galerie de circulation intérieure sur le côté est de la halle.**

05, Poligny rue du Champ de Foire

N° de l'illustration : 20143900129NUC4A

Date : 2014

Auteur : Jérôme Mongreville

Reproduction soumise à autorisation du titulaire des droits d'exploitation

© Région Bourgogne-Franche-Comté, Inventaire du patrimoine



**Galerie de circulation supérieure de la halle.**

05, Poligny rue du Champ de Foire

N° de l'illustration : 20143900130NUC4A

Date : 2014

Auteur : Jérôme Mongreville

Reproduction soumise à autorisation du titulaire des droits d'exploitation

© Région Bourgogne-Franche-Comté, Inventaire du patrimoine



**Galerie de circulation supérieure de la halle.**

05, Poligny rue du Champ de Foire

N° de l'illustration : 20143900131NUC4A

Date : 2014

Auteur : Jérôme Mongreville

Reproduction soumise à autorisation du titulaire des droits d'exploitation

© Région Bourgogne-Franche-Comté, Inventaire du patrimoine





**Salle de production des produits frais.**

05, Poligny rue du Champ de Foire

N° de l'illustration : 20143900132NUC4A

Date : 2014

Auteur : Jérôme Mongreville

Reproduction soumise à autorisation du titulaire des droits d'exploitation

© Région Bourgogne-Franche-Comté, Inventaire du patrimoine



**Salle de production des produits frais.**

05, Poligny rue du Champ de Foire

N° de l'illustration : 20143900133NUC4A

Date : 2014

Auteur : Jérôme Mongreville

Reproduction soumise à autorisation du titulaire des droits d'exploitation

© Région Bourgogne-Franche-Comté, Inventaire du patrimoine



**Salle de production des produits frais.**

05, Poligny rue du Champ de Foire

N° de l'illustration : 20143900134NUC4A

Date : 2014

Auteur : Jérôme Mongreville

Reproduction soumise à autorisation du titulaire des droits d'exploitation

© Région Bourgogne-Franche-Comté, Inventaire du patrimoine





**Salle de production des produits frais.**

05, Poligny rue du Champ de Foire

N° de l'illustration : 20143900135NUC4A

Date : 2014

Auteur : Jérôme Mongreville

Reproduction soumise à autorisation du titulaire des droits d'exploitation

© Région Bourgogne-Franche-Comté, Inventaire du patrimoine



**Salle de production des produits frais.**

05, Poligny rue du Champ de Foire

N° de l'illustration : 20143900136NUC4A

Date : 2014

Auteur : Jérôme Mongreville

Reproduction soumise à autorisation du titulaire des droits d'exploitation

© Région Bourgogne-Franche-Comté, Inventaire du patrimoine



**Détail : cuves.**

05, Poligny rue du Champ de Foire

N° de l'illustration : 20143900138NUC4A

Date : 2014

Auteur : Jérôme Mongreville

Reproduction soumise à autorisation du titulaire des droits d'exploitation

© Région Bourgogne-Franche-Comté, Inventaire du patrimoine





**Salle de production des produits frais et accès aux chambres froides.**

05, Poligny rue du Champ de Foire

N° de l'illustration : 20143900137NUC4A

Date : 2014

Auteur : Jérôme Mongreville

Reproduction soumise à autorisation du titulaire des droits d'exploitation

© Région Bourgogne-Franche-Comté, Inventaire du patrimoine



**Salle de production des produits frais.**

05, Poligny rue du Champ de Foire

N° de l'illustration : 20143900139NUC4A

Date : 2014

Auteur : Jérôme Mongreville

Reproduction soumise à autorisation du titulaire des droits d'exploitation

© Région Bourgogne-Franche-Comté, Inventaire du patrimoine



**Salle de production des produits frais.**

05, Poligny rue du Champ de Foire

N° de l'illustration : 20143900140NUC4A

Date : 2014

Auteur : Jérôme Mongreville

Reproduction soumise à autorisation du titulaire des droits d'exploitation

© Région Bourgogne-Franche-Comté, Inventaire du patrimoine





**Salle de production des produits frais.**

05, Poligny rue du Champ de Foire

N° de l'illustration : 20143900141NUC4A

Date : 2014

Auteur : Jérôme Mongreville

Reproduction soumise à autorisation du titulaire des droits d'exploitation

© Région Bourgogne-Franche-Comté, Inventaire du patrimoine



**Salle de production de Comté.**  
05, Poligny rue du Champ de Foire

N° de l'illustration : 20143900142NUC4A

Date : 2014

Auteur : Jérôme Mongreville

Reproduction soumise à autorisation du titulaire des droits d'exploitation

© Région Bourgogne-Franche-Comté, Inventaire du patrimoine



**Salle de production.**

05, Poligny rue du Champ de Foire

N° de l'illustration : 20143900143NUC4A

Date : 2014

Auteur : Jérôme Mongreville

Reproduction soumise à autorisation du titulaire des droits d'exploitation

© Région Bourgogne-Franche-Comté, Inventaire du patrimoine





**Stockage produits frais.**

05, Poligny rue du Champ de Foire

N° de l'illustration : 20143900144NUC4A

Date : 2014

Auteur : Jérôme Mongreville

Reproduction soumise à autorisation du titulaire des droits d'exploitation

© Région Bourgogne-Franche-Comté, Inventaire du patrimoine



**Entreposage de produits frais.**

05, Poligny rue du Champ de Foire

N° de l'illustration : 20143900146NUC4A

Date : 2014

Auteur : Jérôme Mongreville

Reproduction soumise à autorisation du titulaire des droits d'exploitation

© Région Bourgogne-Franche-Comté, Inventaire du patrimoine



**Détail d'atelier.**

05, Poligny rue du Champ de Foire

N° de l'illustration : 20143900145NUC4A

Date : 2014

Auteur : Jérôme Mongreville

Reproduction soumise à autorisation du titulaire des droits d'exploitation

© Région Bourgogne-Franche-Comté, Inventaire du patrimoine





**Détail d'atelier.**

05, Poligny rue du Champ de Foire

N° de l'illustration : 20143900147NUC4A

Date : 2014

Auteur : Jérôme Mongreville

Reproduction soumise à autorisation du titulaire des droits d'exploitation

© Région Bourgogne-Franche-Comté, Inventaire du patrimoine



**Atelier de conditionnement.**

05, Poligny rue du Champ de Foire

N° de l'illustration : 20143900148NUC4A

Date : 2014

Auteur : Jérôme Mongreville

Reproduction soumise à autorisation du titulaire des droits d'exploitation

© Région Bourgogne-Franche-Comté, Inventaire du patrimoine



**Détail de conditionnement.**

05, Poligny rue du Champ de Foire

N° de l'illustration : 20143900149NUC4A

Date : 2014

Auteur : Jérôme Mongreville

Reproduction soumise à autorisation du titulaire des droits d'exploitation

© Région Bourgogne-Franche-Comté, Inventaire du patrimoine





**Détail de conditionnement.**

05, Poligny rue du Champ de Foire

N° de l'illustration : 20143900150NUC4A

Date : 2014

Auteur : Jérôme Mongreville

Reproduction soumise à autorisation du titulaire des droits d'exploitation

© Région Bourgogne-Franche-Comté, Inventaire du patrimoine



**Elaboration de fromages frais.**

05, Poligny rue du Champ de Foire

N° de l'illustration : 20143900151NUC4A

Date : 2014

Auteur : Jérôme Mongreville

Reproduction soumise à autorisation du titulaire des droits d'exploitation

© Région Bourgogne-Franche-Comté, Inventaire du patrimoine