

## CARRIÈRE SOUTERRAINE, PLÂTRIÈRE, USINE D'ÉLÉMENTS PRÉFABRIQUÉS DE LA SOCIÉTÉ DES PLÂTRIÈRES MODERNES DE GROZON

Bourgogne-Franche-Comté, Jura  
Grozon  
les Plâtrières

Dossier IA39000109 réalisé en  
1996

Auteur(s) : Raphaël Favereaux



### Historique

En 1913-1914, M. Colomb d'Ecotay fonde une plâtrière à proximité de la gare de Grozon. Il avait acheté en 1913 l'ancienne carrière souterraine de gypse Collinet, située à 1,5 km de la nouvelle usine, qu'il relie à elle par un transporteur aérien construit par la société Câble et Monorail, de Grenoble (Isère). La société des Plâtrières Modernes de Grozon est fondée en 1920 et s'associe en 1923 avec la firme anglaise Cafferata, absorbée dans les années 1930 par BPB (British Plaster Board) Industries. Bureaux et logement sont construits en 1923 (date portée) de même qu'un nouveau four (appelé marmite) pour la fabrication de plâtre semi-hydraté. La société commence aussitôt à diversifier sa production : lancement d'un plâtre à prise lente en 1923, d'un plâtre à mouler, d'un plâtre dur en 1927, de plaques pour plafonds (produit inventé aux Etats-Unis en 1890). Peu après, la société Lambert Frères (Paris) s'associe à elle et fait bâtir deux fours à surcuit en 1926 et 1927 pour la fabrication de plâtre de construction. La plâtrière utilise l'électricité produite dans l'ancien moulin de Mathenay. L'entreprise fonde en 1946, avec Lambert Frères et les Ets Poliet et Chausson, la société Placoplatre qui ouvre deux ans plus tard une usine à Vaujours (Seine-Saint-Denis). Un troisième four à surcuit est bâti en 1960. Peu après, un atelier de fabrication pour carreaux de plâtre est construit au sud, complété d'un magasin industriel. Vers 1965-1970, l'usine connaît une vague d'extensions : atelier mécanique, entrepôt industriel (plâtre) et atelier de fabrication précèdent la construction d'un nouveau four marmite en 1974. L'atelier des carreaux est agrandi en 1974, 1983 et 1989 par la construction de pièces de séchage, d'un atelier de conditionnement (houssage et palettisation) et de vestiaires. En 1975, 1983 et 1990, trois autres magasins industriels sont bâtis tandis qu'un nouvel atelier de réparation voit le jour en 1986. La plâtrière cesse la vente de plâtre en sacs en 1993. Le site ferme en 2005 (moins rentable des six usines du groupe BPB Placo, il est condamné par la baisse de la consommation de carreaux de plâtre). 1914 : 1 four Huillard. 1981 : 5 convoyeurs, 2 concasseurs, 1 élévateur, 1 extracteur. 140 ouvriers en 1960, 52 en 1996, 31 en 2005.

**Période(s) principale(s)** : 20e siècle

**Dates** : 1923 (porte la date) / 1926 (daté par travaux historiques) / 1927 (daté par travaux historiques) / 1960 (daté par travaux historiques) / 1974 (daté par travaux historiques) / 1975 (daté par travaux historiques) / 1983 (daté par travaux historiques) / 1986 (daté par travaux historiques) / 1989 (daté par travaux historiques) / 1990 (daté par travaux historiques)

**Auteur(s) de l'oeuvre** :

Câble et Monorail (constructeur, attribution par tradition orale)

### Description

Etablissement desservi par voie ferroviaire (désaffectée vers 1975). Bâtiment primitif comprenant atelier de fabrication, atelier de conditionnement et quai en rez-de-chaussée, magasin industriel (silos à plâtre) à l'étage : moellons calcaires, étage carré et étage de comble, ciment-amiante en couverture. Atelier des carreaux : parpaing de béton et voûte en béton armé. Fours à surcuit : soubassement en moellons calcaires, cheminée en briques. Bureau, logement, laboratoire : moellons calcaires enduits, étage carré et tuiles mécaniques. Pièces de séchage, magasins industriels, vestiaire : charpente et essentage métalliques.

## Eléments descriptifs

**Murs** : calcaire, brique, moellon, parpaing de béton, béton armé, enduit, essentage de tôle

**Toit** : tuile mécanique, fer en couverture, ciment amiante en couverture

**Etages** : 1 étage carré, étage de comble

**Couvrement** : charpente métallique apparente

**Energie utilisée** : énergie électrique, achetée, produite à distance

## Sources documentaires

### Documents figurés

- **[Départ du transporteur automatique par câbles et télébennes].**  
[Départ du transporteur automatique par câbles et télébennes]. Photographie, s.d. [3e quart 20e siècle, vers 1965].  
Lieu de conservation : Collection particulière
- **En avion au dessus de... Grozon (Jura) - Les Plâtrières [vue aérienne].**  
En avion au dessus de... Grozon (Jura) - Les Plâtrières [vue aérienne]. Carte postale, s.d. [3e quart 20e siècle, entre 1960 et 1965].  
Lieu de conservation : Collection particulière
- **[Pupitre de commandes des séchoirs].**  
[Pupitre de commandes des séchoirs]. Photographie, s.d. [3e quart 20e siècle, vers 1965].  
Lieu de conservation : Collection particulière
- **[Entrepôt industriel et transport des blocs de gypse par tracteur et remorque].**  
[Entrepôt industriel et transport des blocs de gypse par tracteur et remorque]. Photographie, s.d. [3e quart 20e siècle, vers 1965].  
Lieu de conservation : Collection particulière
- **Carreau de la carrière. Plan des installations.**  
Carreau de la carrière. Plan des installations. Dessin., s.d. [4e quart 20e siècle, vers 1995].  
Lieu de conservation : Collection particulière
- **[Base des fours à surcuit].**  
[Base des fours à surcuit]. Photographie, s.d. [3e quart 20e siècle, vers 1965].  
Lieu de conservation : Collection particulière
- **[Construction de l'atelier dit du plateau 5].**  
[Construction de l'atelier dit du plateau 5]. Photographie, s.d. [3e quart 20e siècle, vers 1965].  
Lieu de conservation : Collection particulière
- **[Construction de l'atelier de fabrication des carreaux de plâtre].**  
[Construction de l'atelier de fabrication des carreaux de plâtre]. Photographie, s.d. [3e quart 20e siècle, vers 1965].  
Lieu de conservation : Collection particulière
- **[Front de taille dans la carrière de gypse].**  
[Front de taille dans la carrière de gypse]. Photographie, s.d. [3e quart 20e siècle, vers 1965].  
Lieu de conservation : Collection particulière
- **[L'usine des Plâtrières Modernes de Grozon depuis le sud-est].**  
[L'usine des Plâtrières Modernes de Grozon depuis le sud-est]. Photographie, s.d. [2e quart 20e siècle, décennie 1940].  
Dans : " L'Opinion économique et financière ", juillet 1949, n° 2, p. 124.
- **[Plan d'ensemble de l'usine de Grozon].**  
[Plan d'ensemble de l'usine de Grozon]. Dessin, 1990.  
Lieu de conservation : Collection particulière
- **[Four à gypse dit plateau 5].**  
[Four à gypse dit plateau 5]. Photographie, s.d. [3e quart 20e siècle, vers 1965].  
Lieu de conservation : Collection particulière
- **[Atelier de fabrication et fours à surcuit].**  
[Atelier de fabrication et fours à surcuit]. Photographie, s.d. [3e quart 20e siècle, vers 1965].  
Lieu de conservation : Collection particulière
- **Les Plâtrières de Grozon - Usine de Grozon (Jura).**  
Les Plâtrières de Grozon - Usine de Grozon (Jura). Carte postale, s.d. [4e quart 20e siècle, vers 1988].  
Lieu de conservation : Collection particulière
- **Grozon (Jura) - Gare et Plâtrière - Vue aérienne.**

Grozon (Jura) - Gare et Plâtrière - Vue aérienne. Carte postale, s.d. [milieu 20e siècle, vers 1955].

Lieu de conservation : Collection particulière

- **[Chargement des blocs de gypse dans la carrière].**

[Chargement des blocs de gypse dans la carrière]. Photographie, s.d. [3e quart 20e siècle, vers 1965].

Lieu de conservation : Collection particulière

- **Grozon (Jura). Plâtrières Modernes.**

Grozon (Jura). Plâtrières Modernes. Carte postale, s.d. [1ère moitié 20e siècle, avant 1934]. C. Lardier éd., Besançon.

Lieu de conservation : Collection particulière

- **[Transporteur automatique par câbles depuis la carrière].**

[Transporteur automatique par câbles depuis la carrière]. Photographie, s.d. [3e quart 20e siècle, vers 1965].

Lieu de conservation : Collection particulière

## Bibliographie

- **Buzon, Alain. Grozon : « Un coup dur pour le village », 23 juin 2005**

Buzon, Alain. Grozon : « Un coup dur pour le village ». La Voix du Jura, 23 juin 2005. Document accessible par internet sur le site actu.fr à l'adresse : [https://actu.fr/societe/grozon-un-coup-dur-pour-le-village\\_14149966.html](https://actu.fr/societe/grozon-un-coup-dur-pour-le-village_14149966.html) (consultation : 4 février 2020)

## Informations complémentaires

- **Placoplatre** : <https://httpwww.placoplatre.fr>

- **Voir le dossier numérisé** : <https://patrimoine.bourgognefranchecomte.fr/gtrudov/IA39000109/index.htm>

**Éléments remarquables** : transporteur automatique par câbles, four industriel

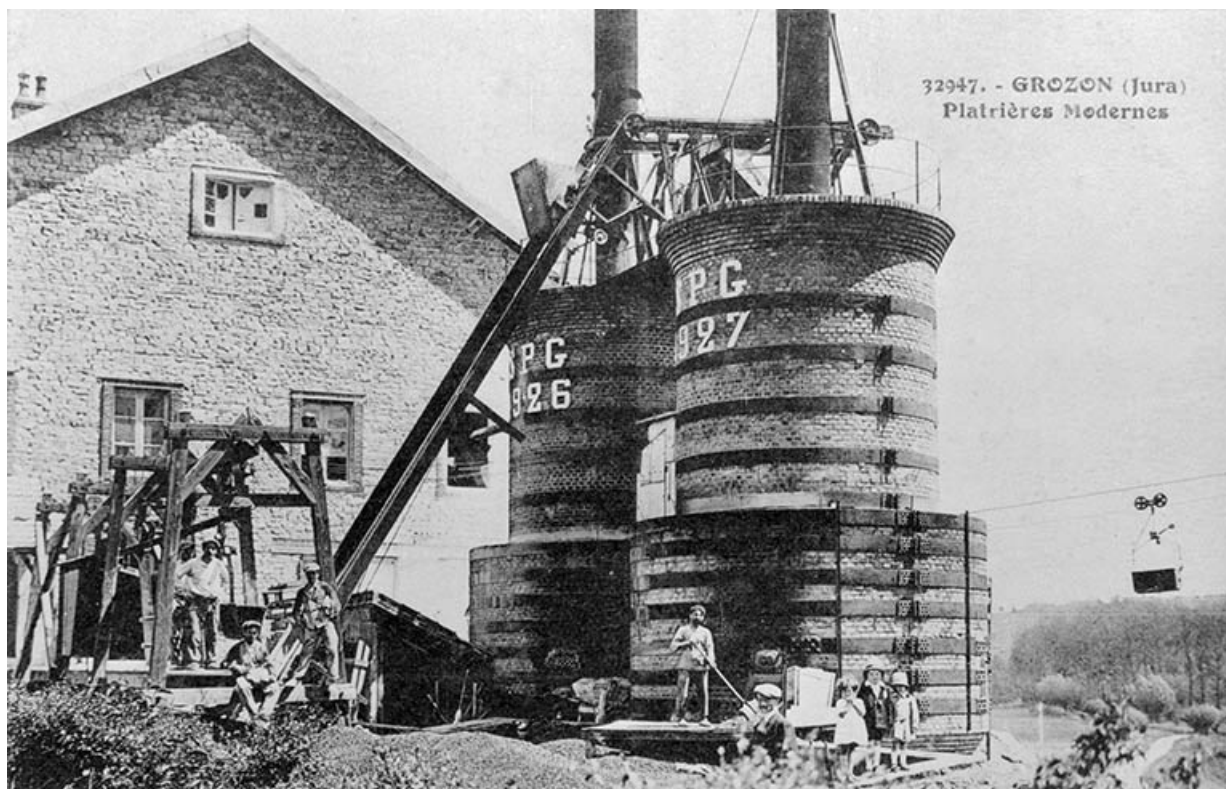
**Thématiques** : patrimoine industriel du Jura

**Aire d'étude et canton** : Jura

**Dénomination** : carrière souterraine, plâtrière, usine d'éléments préfabriqués

**Parties constituantes non étudiées** : bureau, laboratoire, atelier de fabrication, four industriel, pièce de séchage, aire des produits manufacturés, atelier de conditionnement, magasin industriel, réservoir industriel, atelier de réparation, vestiaire d'usine, stationnement, transporteur automatique par câbles, logement, quai, poste de chargement

© Région Bourgogne-Franche-Comté, Inventaire du patrimoine



**Grozon (Jura). Plâtrières Modernes.**

39, Grozon, lieudit : les Plâtrières

**Source :**

**Carte postale, s.d. [1ère moitié 20e siècle, avant 1934]. C. Lardier éd., Besançon. Lieu de conservation : collection particulière**

Lieu de conservation : Collection particulière

N° de l'illustration : 19883900387X

Date : 1988

Auteur : Yves Sancey (reproduction)

Reproduction soumise à autorisation du titulaire des droits d'exploitation

© Région Bourgogne-Franche-Comté, Inventaire du patrimoine

procédés en France et sont les seules aujourd'hui à fabriquer le Ciment Keene et la Murite, produits pour lesquels l'industrie française était auparavant entièrement tributaire de l'étranger.  
Par la diffusion de ces produits spéciaux, les plâtres de Grozon ont acquis une renommée qui permet de considérer l'Usine de Grozon comme l'une des plus importantes de l'Est de la France.



Photo Y. Sancey

**[L'usine des Plâtrières Modernes de Grozon depuis le sud-est].**

39, Grozon, lieudit : les Plâtrières

**Source :**

**[L'usine des Plâtrières Modernes de Grozon depuis le sud-est]. Photographie, s.d. [2e quart 20e siècle, décennie 1940]. Dans : " L'Opinion économique et financière ", juillet 1949, n° 2, p. 124.**

N° de l'illustration : 19963900389X

Date : 1996

Auteur : Yves Sancey (reproduction)

Reproduction soumise à autorisation du titulaire des droits d'exploitation

© Région Bourgogne-Franche-Comté, Inventaire du patrimoine



**Grozon (Jura) - Gare et Plâtrière - Vue aérienne.**

39, Grozon, lieudit : les Plâtrières

**Source :**

**Grozon (Jura) - Gare et Plâtrière - Vue aérienne. Carte postale, s.d. [milieu 20e siècle, vers 1955].**

Lieu de conservation : Collection particulière

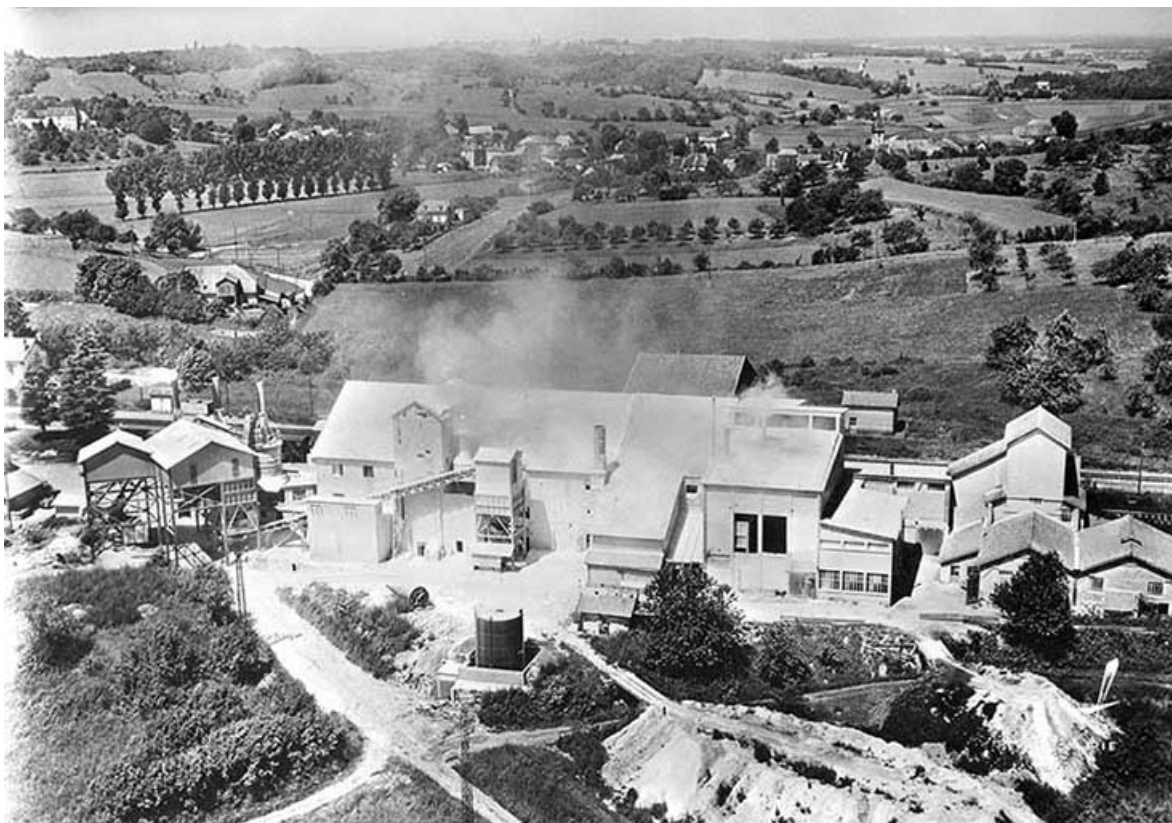
N° de l'illustration : 19963901197X

Date : 1996

Auteur : Yves Sancey (reproduction)

Reproduction soumise à autorisation du titulaire des droits d'exploitation

© Région Bourgogne-Franche-Comté, Inventaire du patrimoine



**En avion au dessus de... Grozon (Jura) - Les Plâtrières [vue aérienne].**

39, Grozon, lieudit : les Plâtrières

**Source :**

**En avion au dessus de... Grozon (Jura) - Les Plâtrières [vue aérienne]. Carte postale, s.d. [3e quart 20e siècle, entre 1960 et 1965].**

Lieu de conservation : Collection particulière

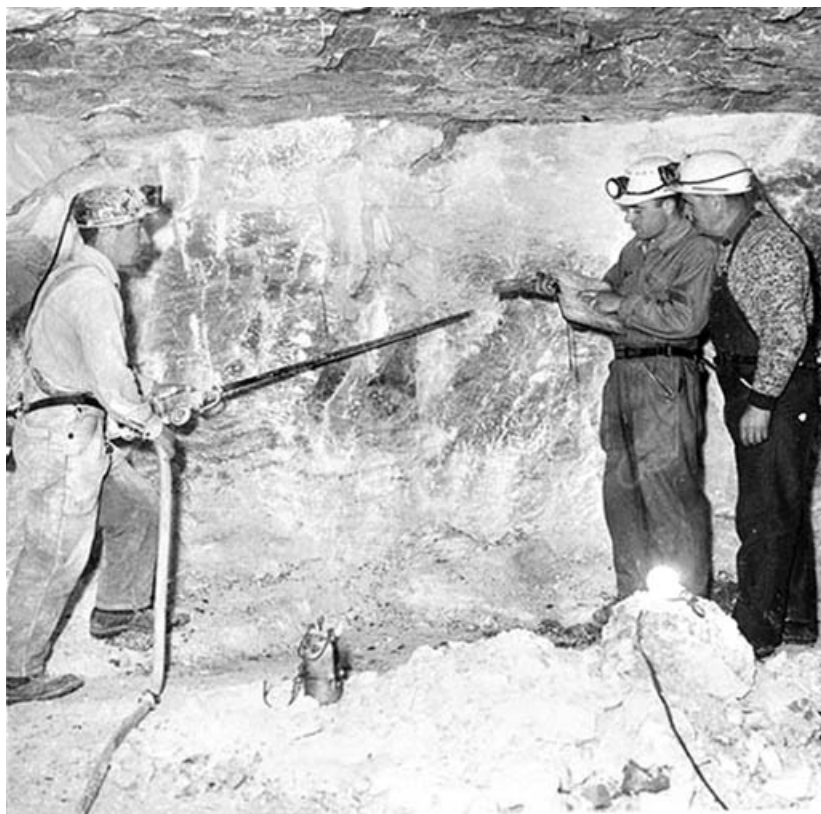
N° de l'illustration : 19963901190X

Date : 1996

Auteur : Yves Sancey (reproduction)

Reproduction soumise à autorisation du titulaire des droits d'exploitation

© Région Bourgogne-Franche-Comté, Inventaire du patrimoine



**[Front de taille dans la carrière de gypse].**

39, Grozon, lieudit : les Plâtrières

**Source :**

**Photographie, s.d. [3e quart 20e siècle, vers 1965]. Lieu de conservation : collection particulière**

Lieu de conservation : Collection particulière

N° de l'illustration : 19963901187X

Date : 1996

Auteur : Yves Sancey (reproduction)

Reproduction soumise à autorisation du titulaire des droits d'exploitation

© Région Bourgogne-Franche-Comté, Inventaire du patrimoine





**[Chargement des blocs de gypse dans la carrière].**

39, Grozon, lieudit : les Plâtrières

**Source :**

**Photographie, s.d. [3e quart 20e siècle, vers 1965]. Lieu de conservation : collection particulière**

Lieu de conservation : Collection particulière

N° de l'illustration : 19963901194X

Date : 1996

Auteur : Yves Sancey (reproduction)

Reproduction soumise à autorisation du titulaire des droits d'exploitation

© Région Bourgogne-Franche-Comté, Inventaire du patrimoine



**[Entrepôt industriel et transport des blocs de gypse par tracteur et remorque].**

39, Grozon, lieudit : les Plâtrières

**Source :**

**Photographie, s.d. [3e quart 20e siècle, vers 1965]. Lieu de conservation : collection particulière**

Lieu de conservation : Collection particulière

N° de l'illustration : 19963901192X

Date : 1996

Auteur : Yves Sancey (reproduction)

Reproduction soumise à autorisation du titulaire des droits d'exploitation

© Région Bourgogne-Franche-Comté, Inventaire du patrimoine



**[Départ du transporteur automatique par câbles et télébennes].**

39, Grozon, lieudit : les Plâtrières

**Source :**

**Photographie, s.d. [3e quart 20e siècle, vers 1965]. Lieu de conservation : collection particulière**

Lieu de conservation : Collection particulière

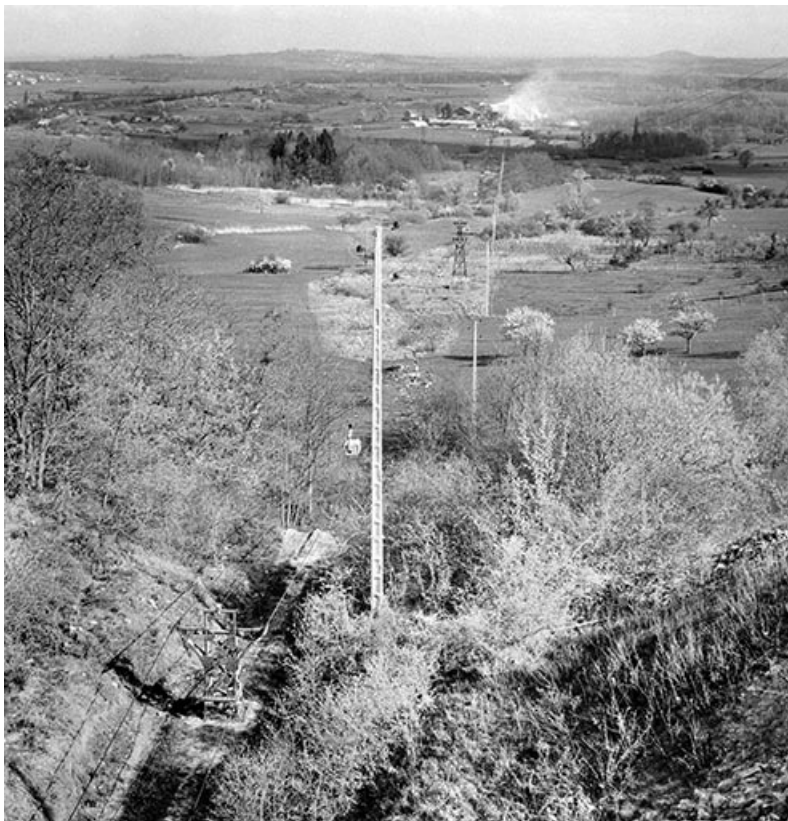
N° de l'illustration : 19963901203X

Date : 1996

Auteur : Yves Sancey (reproduction)

Reproduction soumise à autorisation du titulaire des droits d'exploitation

© Région Bourgogne-Franche-Comté, Inventaire du patrimoine



**[Transporteur automatique par câbles depuis la carrière].**

39, Grozon, lieudit : les Plâtrières

**Source :**

**Photographie, s.d. [3e quart 20e siècle, vers 1965]. Lieu de conservation : collection particulière**

Lieu de conservation : Collection particulière

N° de l'illustration : 19963901204X

Date : 1996

Auteur : Yves Sancey (reproduction)

Reproduction soumise à autorisation du titulaire des droits d'exploitation

© Région Bourgogne-Franche-Comté, Inventaire du patrimoine



**[Construction de l'atelier dit du plateau 5].**

39, Grozon, lieudit : les Plâtrières

**Source :**

**Photographie, s.d. [3e quart 20e siècle, vers 1965]. Lieu de conservation : collection particulière**

Lieu de conservation : Collection particulière

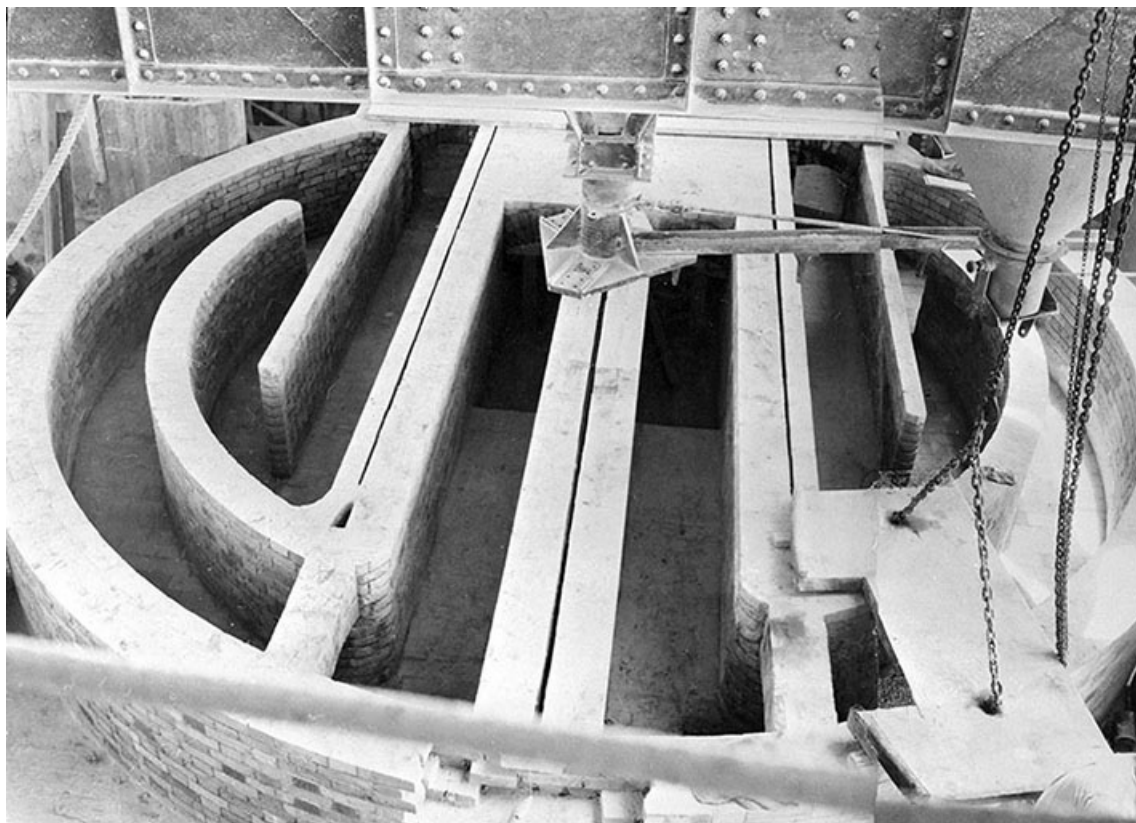
N° de l'illustration : 19963901195X

Date : 1996

Auteur : Yves Sancey (reproduction)

Reproduction soumise à autorisation du titulaire des droits d'exploitation

© Région Bourgogne-Franche-Comté, Inventaire du patrimoine



**[Four à gypse dit plateau 5].**

39, Grozon, lieudit : les Plâtrières

**Source :**

**Photographie, s.d. [3e quart 20e siècle, vers 1965]. Lieu de conservation : collection particulière**

Lieu de conservation : Collection particulière

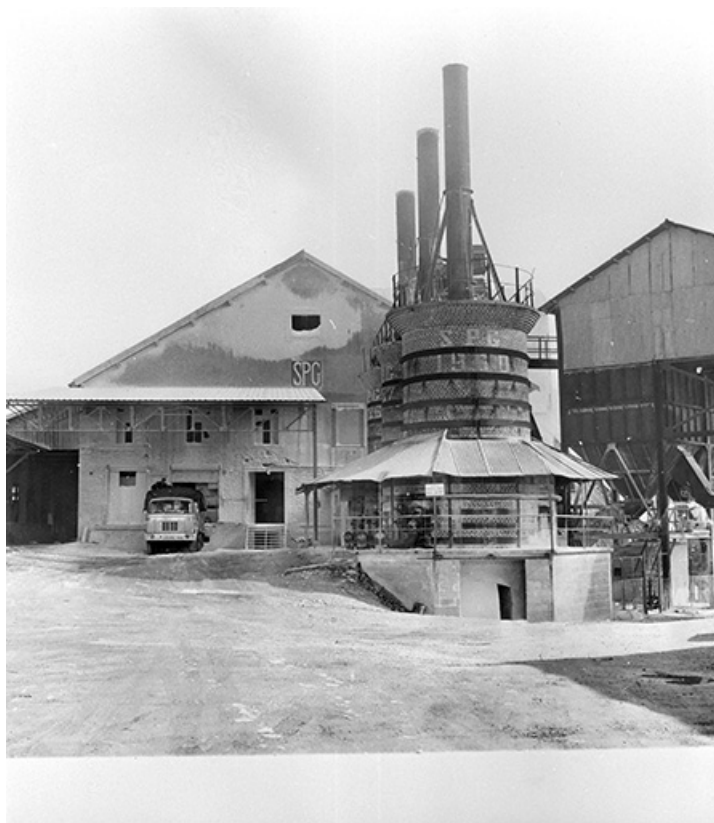
N° de l'illustration : 19963901193X

Date : 1996

Auteur : Yves Sancey (reproduction)

Reproduction soumise à autorisation du titulaire des droits d'exploitation

© Région Bourgogne-Franche-Comté, Inventaire du patrimoine



**[Atelier de fabrication et fours à surcuit].**

39, Grozon, lieudit : les Plâtrières

**Source :**

**Photographie, s.d. [3e quart 20e siècle, vers 1965]. Lieu de conservation : collection particulière**

Lieu de conservation : Collection particulière

N° de l'illustration : 19963901186X

Date : 1996

Auteur : Yves Sancey (reproduction)

Reproduction soumise à autorisation du titulaire des droits d'exploitation

© Région Bourgogne-Franche-Comté, Inventaire du patrimoine



**[Base des fours à surcuit].**

39, Grozon, lieudit : les Plâtrières

**Source :**

**Photographie, s.d. [3e quart 20e siècle, vers 1965]. Lieu de conservation : collection particulière**

Lieu de conservation : Collection particulière

N° de l'illustration : 19963901198X

Date : 1996

Auteur : Yves Sancey (reproduction)

Reproduction soumise à autorisation du titulaire des droits d'exploitation

© Région Bourgogne-Franche-Comté, Inventaire du patrimoine





**[Construction de l'atelier de fabrication des carreaux de plâtre].**

39, Grozon, lieudit : les Plâtrières

**Source :**

**Photographie, s.d. [3e quart 20e siècle, vers 1965]. Lieu de conservation : collection particulière**

Lieu de conservation : Collection particulière

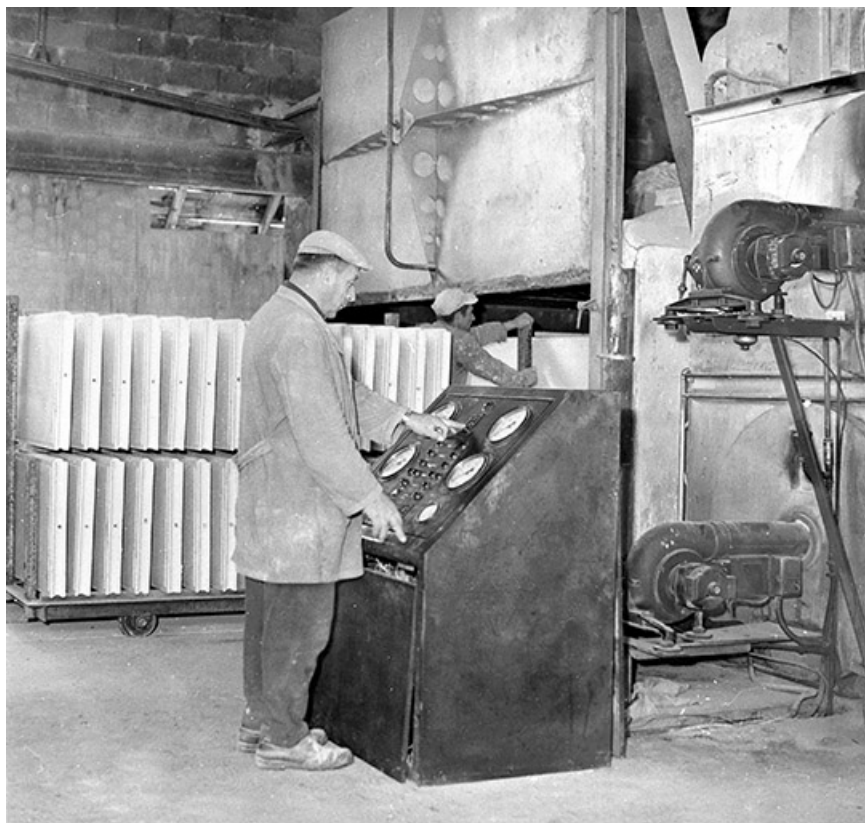
N° de l'illustration : 19963901196X

Date : 1996

Auteur : Yves Sancey (reproduction)

Reproduction soumise à autorisation du titulaire des droits d'exploitation

© Région Bourgogne-Franche-Comté, Inventaire du patrimoine



**[Pupitre de commandes des séchoirs].**

39, Grozon, lieudit : les Plâtrières

**Source :**

**Photographie, s.d. [3e quart 20e siècle, vers 1965]. Lieu de conservation : collection particulière**

Lieu de conservation : Collection particulière

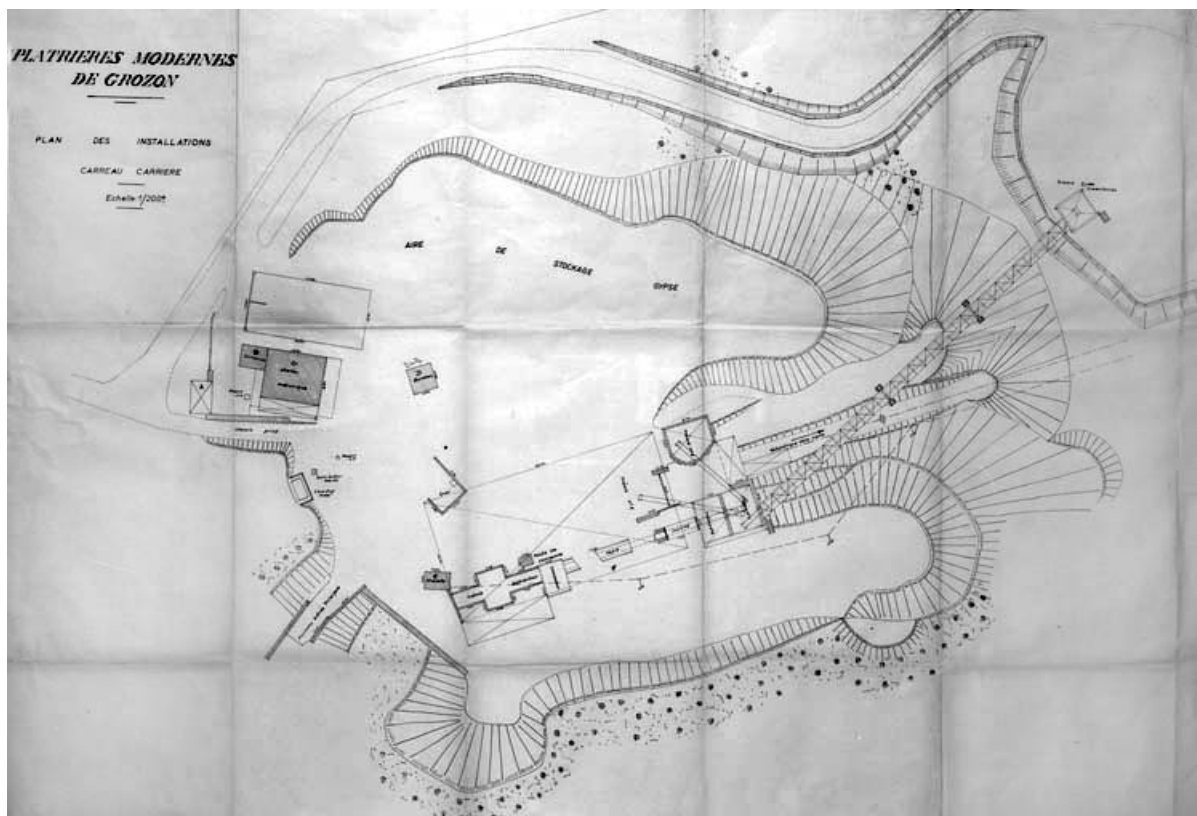
N° de l'illustration : 19963901202X

Date : 1996

Auteur : Yves Sancey (reproduction)

Reproduction soumise à autorisation du titulaire des droits d'exploitation

© Région Bourgogne-Franche-Comté, Inventaire du patrimoine



**Carreau de la carrière. Plan des installations.**

39, Grozon, lieudit : les Plâtrières

**Source :**

**Carreau de la carrière. Plan des installations. Dessin., s.d. [4e quart 20e siècle, vers 1995].**

Lieu de conservation : Collection particulière

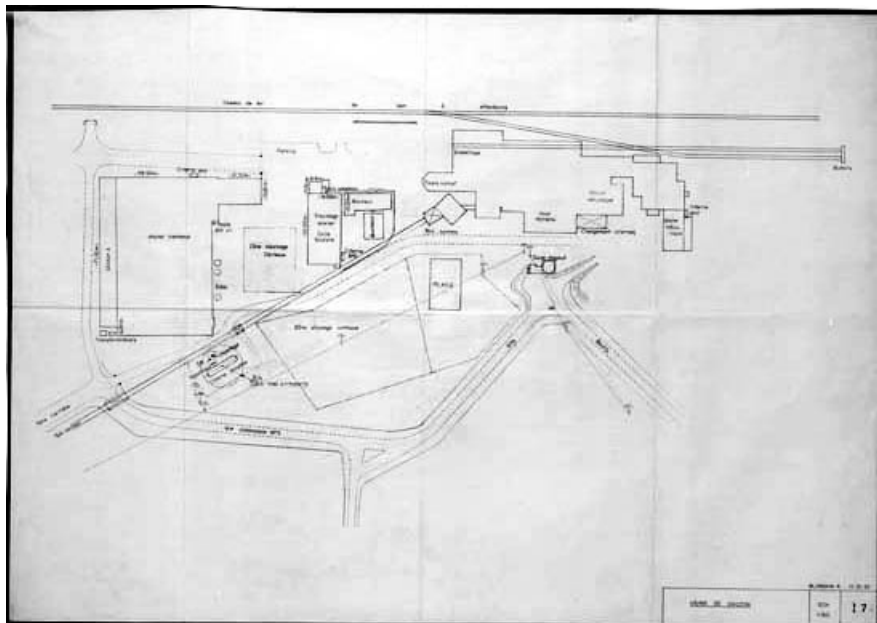
N° de l'illustration : 19963901181V

Date : 1996

Auteur : Yves Sancey

Reproduction soumise à autorisation du titulaire des droits d'exploitation

© Région Bourgogne-Franche-Comté, Inventaire du patrimoine



**[Plan d'ensemble de l'usine de Grozon].**

39, Grozon, lieudit : les Plâtrières

**Source :**

**[Plan d'ensemble de l'usine de Grozon]. Dessin, 1990.**

Lieu de conservation : Collection particulière

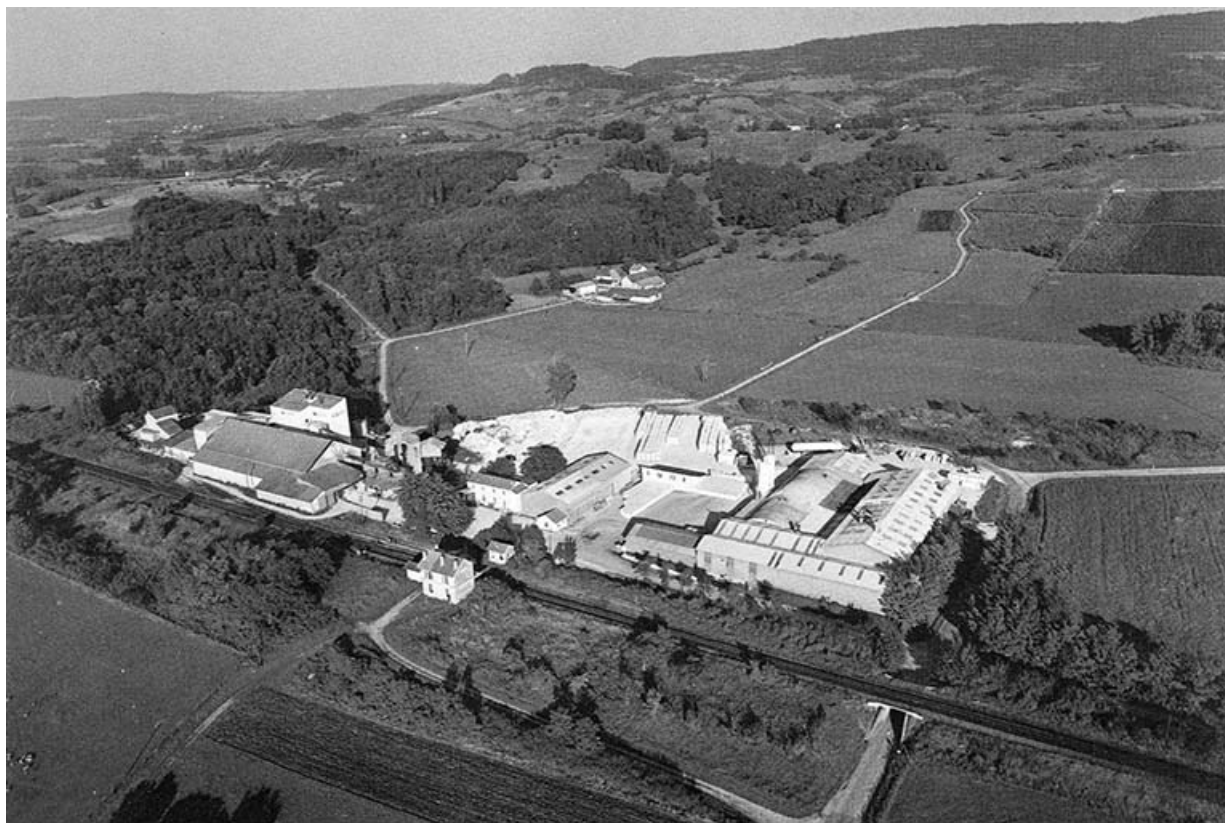
N° de l'illustration : 19963901180V

Date : 1996

Auteur : Yves Sancey

Reproduction soumise à autorisation du titulaire des droits d'exploitation

© Région Bourgogne-Franche-Comté, Inventaire du patrimoine



**Les Plâtrières de Grozon - Usine de Grozon (Jura).**

39, Grozon, lieudit : les Plâtrières

**Source :**

**Les Plâtrières de Grozon - Usine de Grozon (Jura). Carte postale, s.d. [4e quart 20e siècle, vers 1988].**

Lieu de conservation : Collection particulière

N° de l'illustration : 19963901191X

Date : 1996

Auteur : Yves Sancey (reproduction)

Reproduction soumise à autorisation du titulaire des droits d'exploitation

© Région Bourgogne-Franche-Comté, Inventaire du patrimoine



**Vue d'ensemble depuis le nord-est.**

39, Grozon, lieudit : les Plâtrières

N° de l'illustration : 19973900390ZA

Date : 1997

Auteur : Yves Sancey

Reproduction soumise à autorisation du titulaire des droits d'exploitation

© Région Bourgogne-Franche-Comté, Inventaire du patrimoine



**Vue d'ensemble depuis l'est (partie nord).**

39, Grozon, lieudit : les Plâtrières

N° de l'illustration : 19973900398X

Date : 1997

Auteur : Yves Sancey

Reproduction soumise à autorisation du titulaire des droits d'exploitation

© Région Bourgogne-Franche-Comté, Inventaire du patrimoine



**Vue d'ensemble depuis l'est (partie sud).**

N° de l'illustration : 19973900400ZA

Date : 1997

Auteur : Yves Sancey

Reproduction soumise à autorisation du titulaire des droits d'exploitation

© Région Bourgogne-Franche-Comté, Inventaire du patrimoine





**De gauche à droite : bâtiment des fours, anciens fours à surcuit, broyeur et poste de chargement.**  
39, Grozon, lieudit : les Plâtrières

N° de l'illustration : 19973900373ZA

Date : 1997

Auteur : Yves Sancey

Reproduction soumise à autorisation du titulaire des droits d'exploitation

© Région Bourgogne-Franche-Comté, Inventaire du patrimoine



**Les fours à surcuit et le poste de chargement.**

39, Grozon, lieudit : les Plâtrières

N° de l'illustration : 19973900379ZA

Date : 1997

Auteur : Yves Sancey

Reproduction soumise à autorisation du titulaire des droits d'exploitation

© Région Bourgogne-Franche-Comté, Inventaire du patrimoine



**Les fours à surcuit depuis le sud.**

39, Grozon, lieudit : les Plâtrières

N° de l'illustration : 19973900380ZA

Date : 1997

Auteur : Yves Sancey

Reproduction soumise à autorisation du titulaire des droits d'exploitation

© Région Bourgogne-Franche-Comté, Inventaire du patrimoine



**Les fourns à surcuit vus de trois quarts.**

39, Grozon, lieudit : les Plâtrières

N° de l'illustration : 19973900375ZA

Date : 1997

Auteur : Yves Sancey

Reproduction soumise à autorisation du titulaire des droits d'exploitation

© Région Bourgogne-Franche-Comté, Inventaire du patrimoine



**Soubassement d'un four à surcuit.**

39, Grozon, lieudit : les Plâtrières

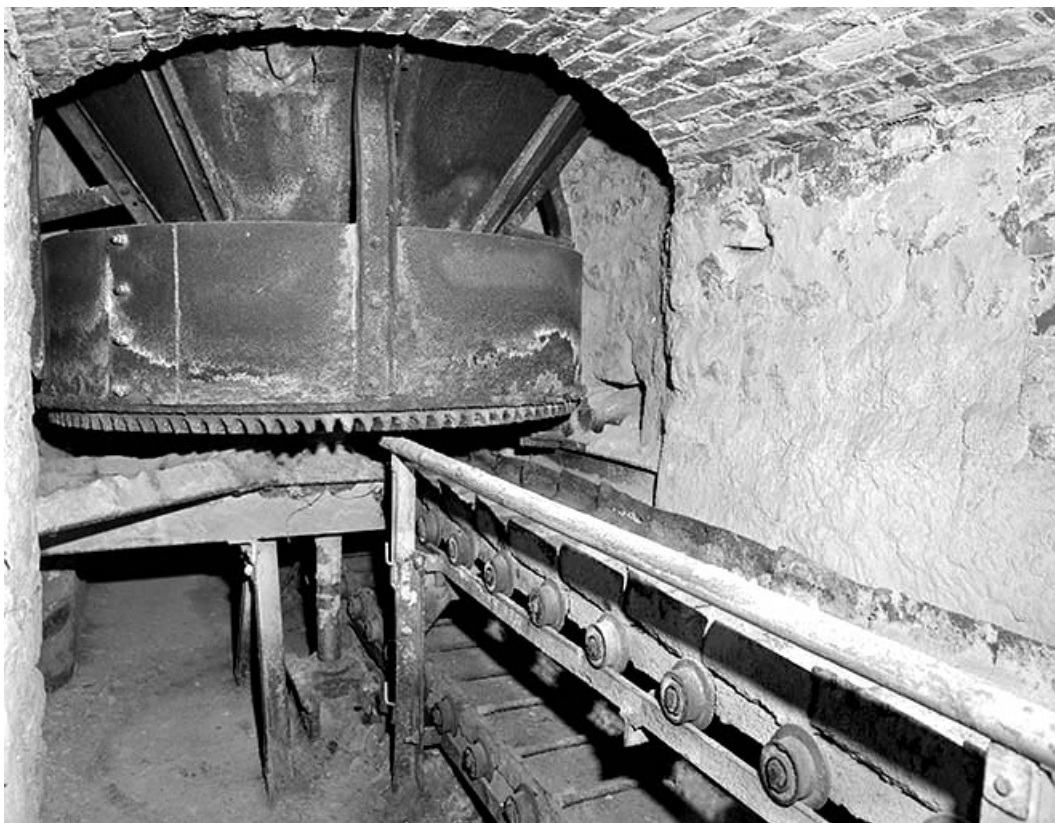
N° de l'illustration : 19973900382X

Date : 1997

Auteur : Yves Sancey

Reproduction soumise à autorisation du titulaire des droits d'exploitation

© Région Bourgogne-Franche-Comté, Inventaire du patrimoine



**Partie inférieure d'un four à surcuit.Extracteur et convoyeur horizontal.**

39, Grozon, lieudit : les Plâtrières

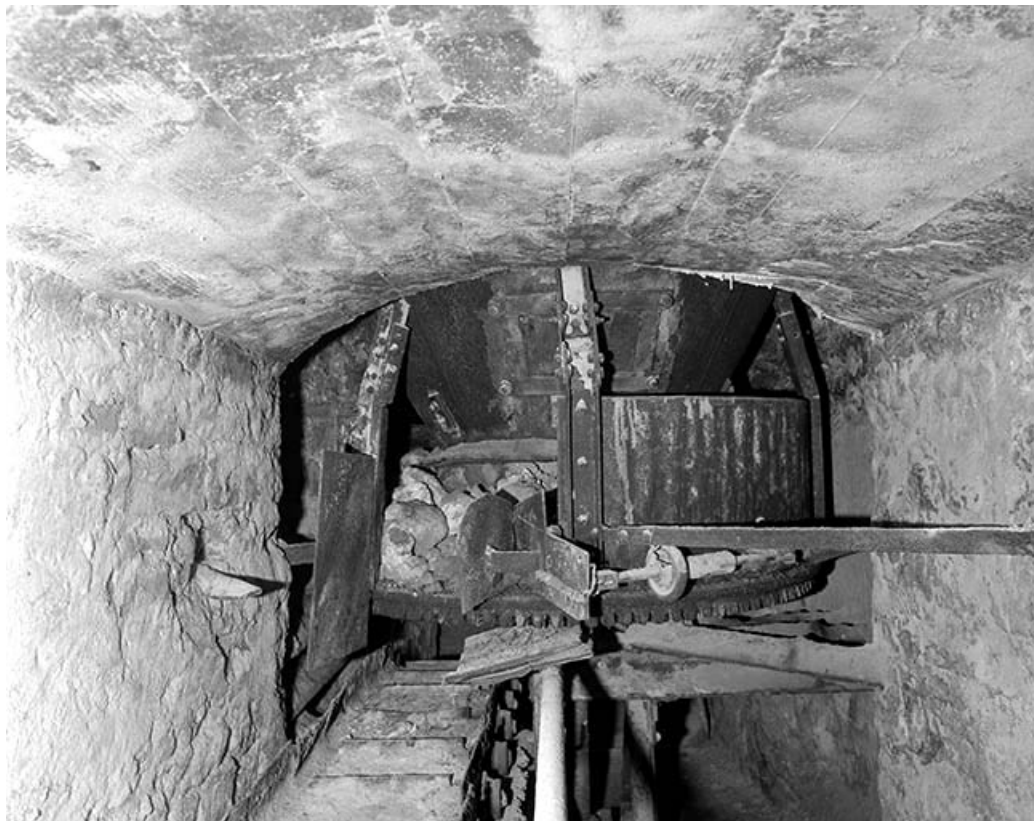
N° de l'illustration : 19973900381X

Date : 1997

Auteur : Yves Sancey

Reproduction soumise à autorisation du titulaire des droits d'exploitation

© Région Bourgogne-Franche-Comté, Inventaire du patrimoine



**Extracteur d'un four à surcuit.**

39, Grozon, lieudit : les Plâtrières

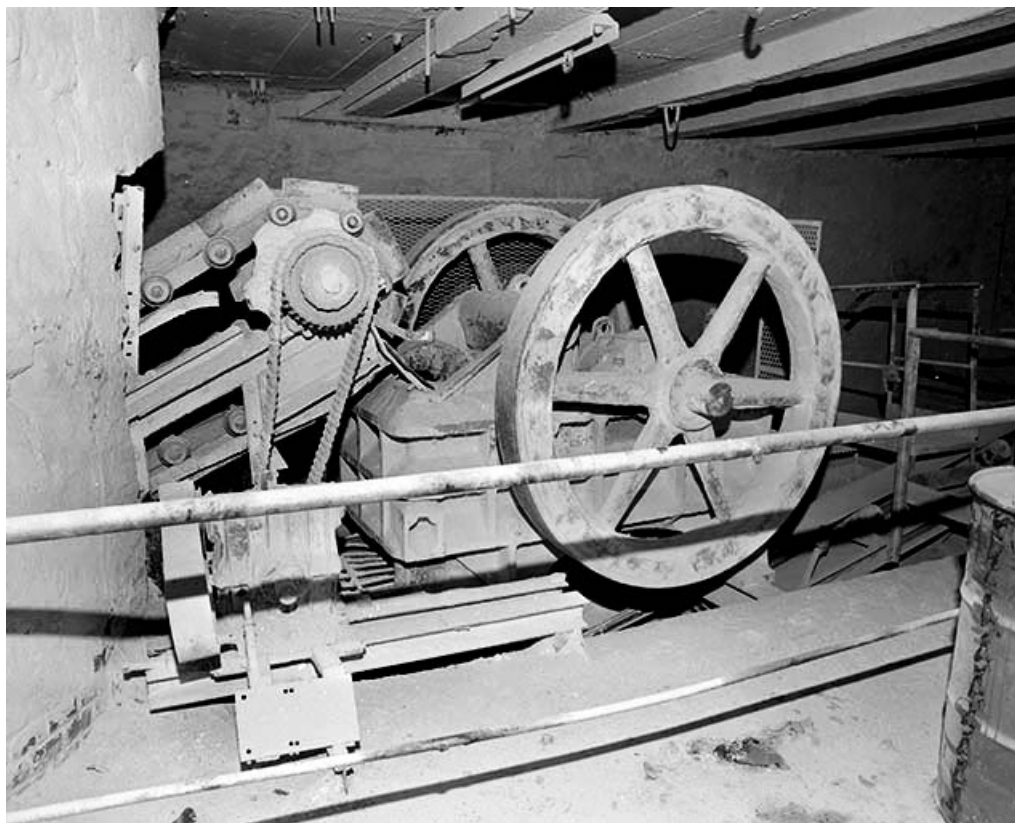
N° de l'illustration : 19973900383X

Date : 1997

Auteur : Yves Sancey

Reproduction soumise à autorisation du titulaire des droits d'exploitation

© Région Bourgogne-Franche-Comté, Inventaire du patrimoine



**Concasseur à mâchoires : vue latérale.**

39, Grozon, lieudit : les Plâtrières

N° de l'illustration : 19973900384X

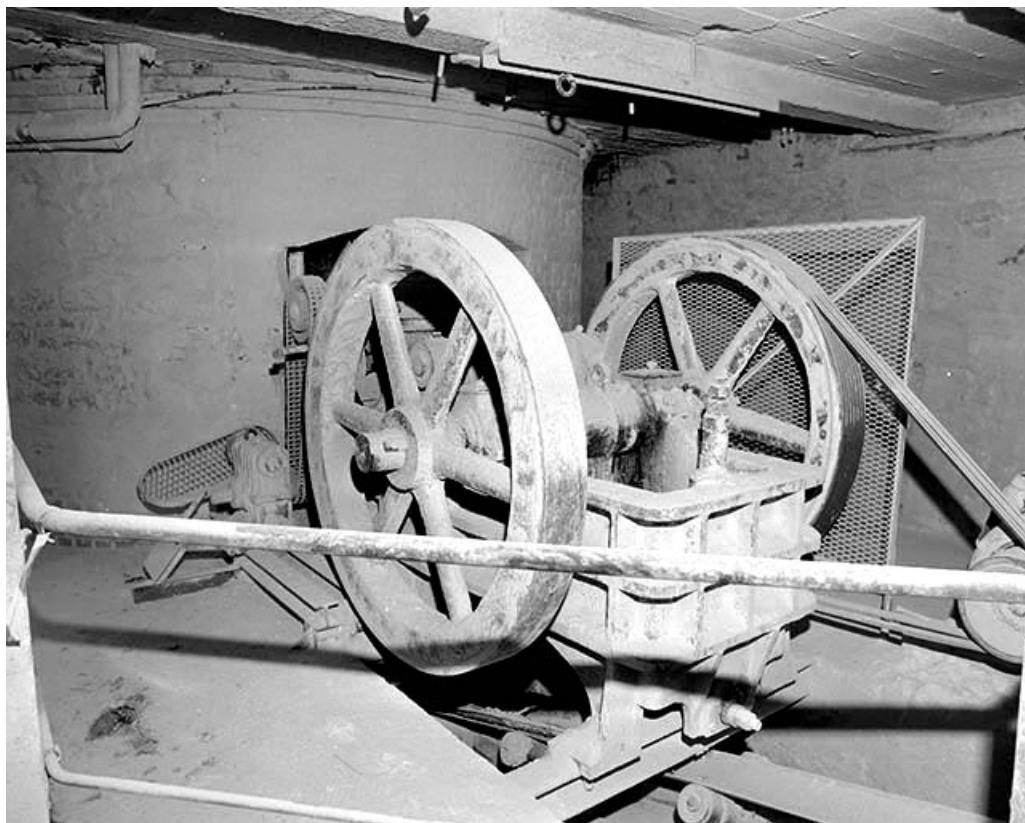
Date : 1997

Auteur : Yves Sancey

Reproduction soumise à autorisation du titulaire des droits d'exploitation

© Région Bourgogne-Franche-Comté, Inventaire du patrimoine





**Concasseur à mâchoires : vue de trois quarts.**

39, Grozon, lieudit : les Plâtrières

N° de l'illustration : 19973900385X

Date : 1997

Auteur : Yves Sancey

Reproduction soumise à autorisation du titulaire des droits d'exploitation

© Région Bourgogne-Franche-Comté, Inventaire du patrimoine



**Compresseur (1934, Cie Fives-Lille). Aujourd'hui déposé dans une cour, il aurait été utilisé par la carrière Clément pour l'extraction du gypse.**

39, Grozon, lieudit : les Plâtrières

N° de l'illustration : 19973900393X

Date : 1997

Auteur : Yves Sancey

Reproduction soumise à autorisation du titulaire des droits d'exploitation

© Région Bourgogne-Franche-Comté, Inventaire du patrimoine



**Bâtiment des fours. Au premier plan : convoyeur à gypse surcuit.**

39, Grozon, lieudit : les Plâtrières

N° de l'illustration : 19973900391X

Date : 1997

Auteur : Yves Sancey

Reproduction soumise à autorisation du titulaire des droits d'exploitation

© Région Bourgogne-Franche-Comté, Inventaire du patrimoine



**Broyeur et four marmite.**

39, Grozon, lieudit : les Plâtrières

N° de l'illustration : 19973900388X

Date : 1997

Auteur : Yves Sancey

Reproduction soumise à autorisation du titulaire des droits d'exploitation

© Région Bourgogne-Franche-Comté, Inventaire du patrimoine



**Bâtiment d'un ancien four dit du « plateau 5 », converti en bureaux et silos à plâtre. Transport du plâtre vers l'atelier des carreaux par camion.**

39, Grozon, lieudit : les Plâtrières

N° de l'illustration : 19973900394X

Date : 1997

Auteur : Yves Sancey

Reproduction soumise à autorisation du titulaire des droits d'exploitation

© Région Bourgogne-Franche-Comté, Inventaire du patrimoine



**Extrémité nord de l'usine : atelier de réparation, magasin industriel et remise à automobile.**

39, Grozon, lieudit : les Plâtrières

N° de l'illustration : 19973900392X

Date : 1997

Auteur : Yves Sancey

Reproduction soumise à autorisation du titulaire des droits d'exploitation

© Région Bourgogne-Franche-Comté, Inventaire du patrimoine



**Logement et bureaux.**

39, Grozon, lieudit : les Plâtrières

N° de l'illustration : 19973900371X

Date : 1997

Auteur : Yves Sancey

Reproduction soumise à autorisation du titulaire des droits d'exploitation

© Région Bourgogne-Franche-Comté, Inventaire du patrimoine



**Poste de chargement : réception des bennes de gypse du transporteur par câbles.**

39, Grozon, lieudit : les Plâtrières

N° de l'illustration : 19973900387ZA

Date : 1997

Auteur : Yves Sancey

Reproduction soumise à autorisation du titulaire des droits d'exploitation

© Région Bourgogne-Franche-Comté, Inventaire du patrimoine





**Passage du transporteur par câbles à l'est de l'atelier des carreaux.**

N° de l'illustration : 19973900402ZA

Date : 1997

Auteur : Yves Sancey

Reproduction soumise à autorisation du titulaire des droits d'exploitation

© Région Bourgogne-Franche-Comté, Inventaire du patrimoine



**Le transporteur par câbles, à mi-chemin entre la plâtrière (au fond) et la carrière.**

39, Grozon, lieudit : les Plâtrières

N° de l'illustration : 19973900403X

Date : 1997

Auteur : Yves Sancey

Reproduction soumise à autorisation du titulaire des droits d'exploitation

© Région Bourgogne-Franche-Comté, Inventaire du patrimoine



**Convoyeur à bandes et silo à gypse de la carrière.**

39, Grozon, lieudit : les Plâtrières

N° de l'illustration : 19973900407ZA

Date : 1997

Auteur : Yves Sancey

Reproduction soumise à autorisation du titulaire des droits d'exploitation

© Région Bourgogne-Franche-Comté, Inventaire du patrimoine



**Le transporteur par câbles et la plâtrière depuis la carrière.**

39, Grozon, lieudit : les Plâtrières

N° de l'illustration : 19973900406ZA

Date : 1997

Auteur : Yves Sancey

Reproduction soumise à autorisation du titulaire des droits d'exploitation

© Région Bourgogne-Franche-Comté, Inventaire du patrimoine



**La plâtrière depuis l'atelier de distribution et de concassage de la carrière. Au premier plan : un convoyeur à bandes.**  
39, Grozon, lieudit : les Plâtrières

N° de l'illustration : 19973900405X

Date : 1997

Auteur : Yves Sancey

Reproduction soumise à autorisation du titulaire des droits d'exploitation

© Région Bourgogne-Franche-Comté, Inventaire du patrimoine



**L'entrée de la carrière. Au premier plan : silo à gypse, relié par convoyeur à l'atelier de concassage.**  
39, Grozon, lieudit : les Plâtrières

N° de l'illustration : 19973900408X

Date : 1997

Auteur : Yves Sancey

Reproduction soumise à autorisation du titulaire des droits d'exploitation

© Région Bourgogne-Franche-Comté, Inventaire du patrimoine



**L'atelier de distribution et de concassage de la carrière.**

39, Grozon, lieudit : les Plâtrières

N° de l'illustration : 19973900409X

Date : 1997

Auteur : Yves Sancey

Reproduction soumise à autorisation du titulaire des droits d'exploitation

© Région Bourgogne-Franche-Comté, Inventaire du patrimoine



**Un chargeur EIMCO.**

39, Grozon, lieudit : les Plâtrières

N° de l'illustration : 19973900397ZA

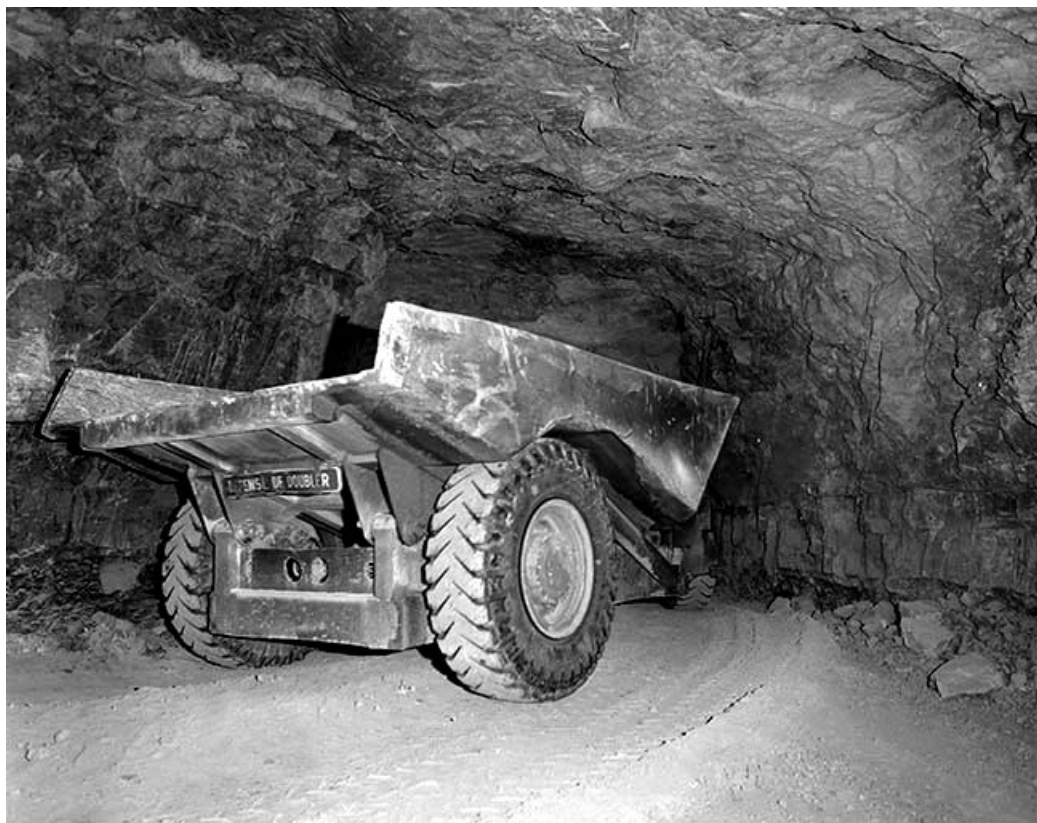
Date : 1997

Auteur : Yves Sancey

Reproduction soumise à autorisation du titulaire des droits d'exploitation

© Région Bourgogne-Franche-Comté, Inventaire du patrimoine





**Carrière souterraine : descente d'un camion minier vers le front de taille.**

39, Grozon, lieudit : les Plâtrières

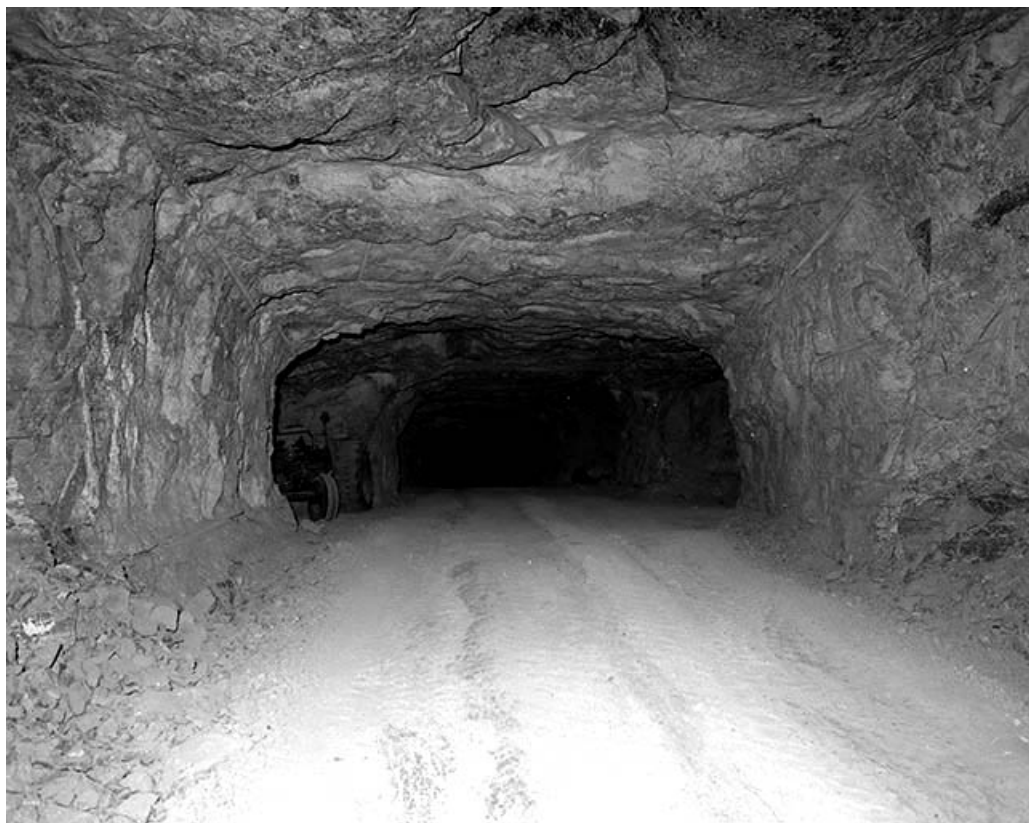
N° de l'illustration : 19973900412X

Date : 1997

Auteur : Yves Sancey

Reproduction soumise à autorisation du titulaire des droits d'exploitation

© Région Bourgogne-Franche-Comté, Inventaire du patrimoine



**Carrière souterraine : galerie d'accès.**

39, Grozon, lieudit : les Plâtrières

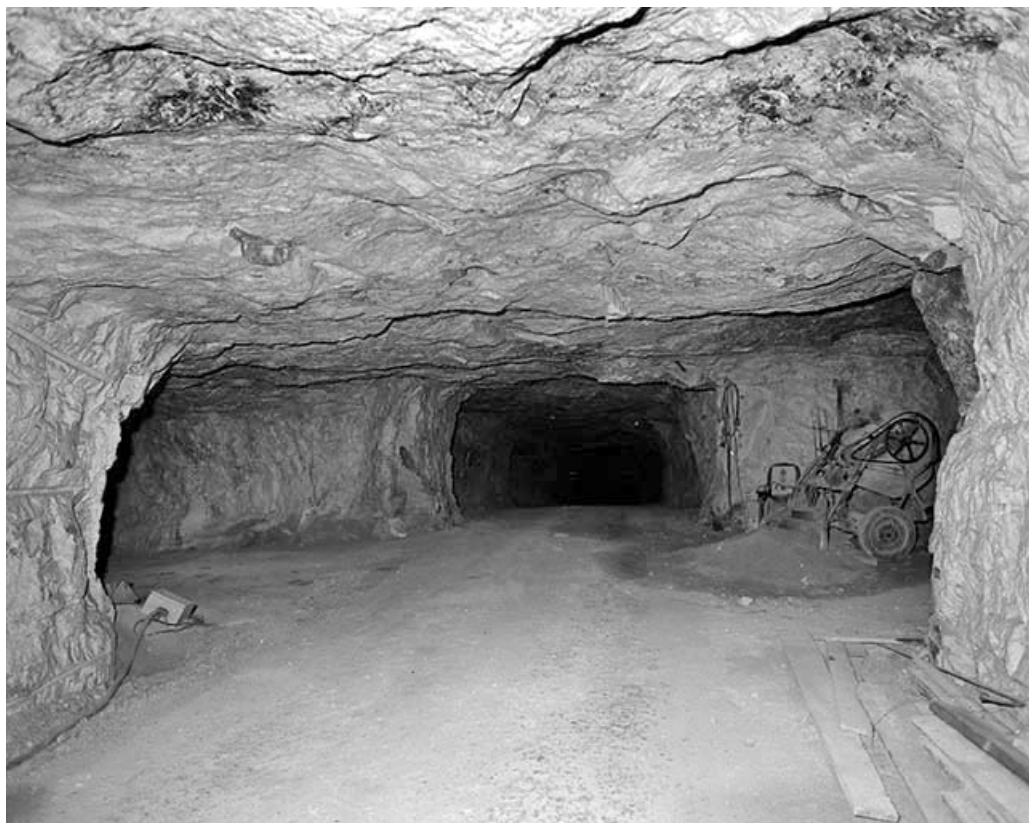
N° de l'illustration : 19973900410X

Date : 1997

Auteur : Yves Sancey

Reproduction soumise à autorisation du titulaire des droits d'exploitation

© Région Bourgogne-Franche-Comté, Inventaire du patrimoine



**Galerie d'accès et vaisseaux transversaux.**

39, Grozon, lieudit : les Plâtrières

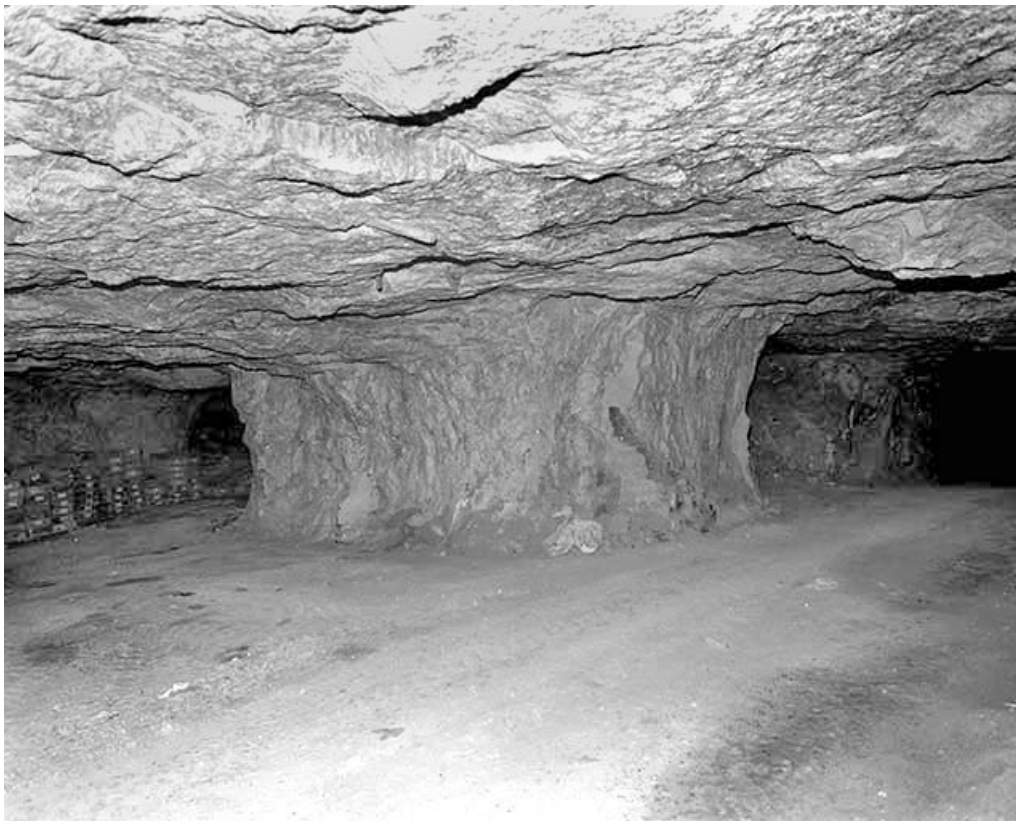
N° de l'illustration : 19973900411X

Date : 1997

Auteur : Yves Sancey

Reproduction soumise à autorisation du titulaire des droits d'exploitation

© Région Bourgogne-Franche-Comté, Inventaire du patrimoine



**Pilier de soutènement d'une ancienne chambre d'exploitation.**

39, Grozon, lieudit : les Plâtrières

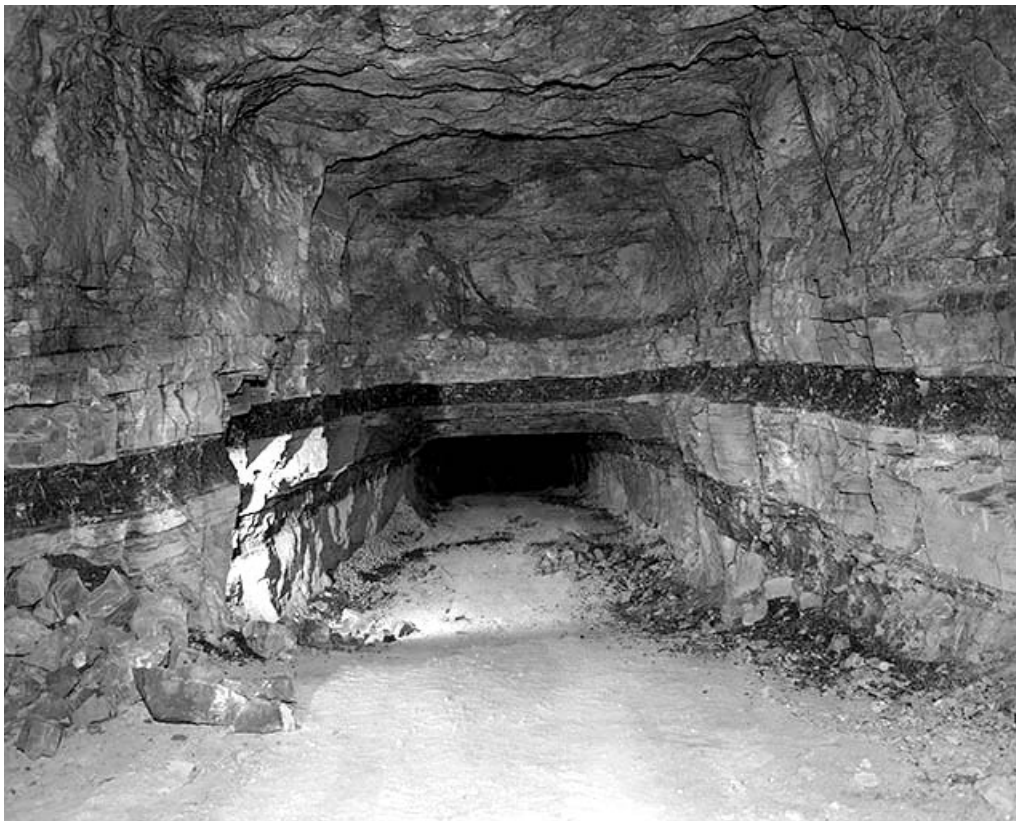
N° de l'illustration : 19973900413X

Date : 1997

Auteur : Yves Sancey

Reproduction soumise à autorisation du titulaire des droits d'exploitation

© Région Bourgogne-Franche-Comté, Inventaire du patrimoine



**Passage du banc de gypse supérieur (dit n° 1) au banc inférieur (dit n° 3). Les couches sombres sont composées de marnes et de dolomies.**

39, Grozon, lieudit : les Plâtrières

N° de l'illustration : 19973900414X

Date : 1997

Auteur : Yves Sancey

Reproduction soumise à autorisation du titulaire des droits d'exploitation

© Région Bourgogne-Franche-Comté, Inventaire du patrimoine