

FROMAGERIE

Bourgogne-Franche-Comté, Jura
Montholier

Dossier IA39000106 réalisé en
1996

Auteur(s) : Raphaël Favereaux



Historique

L'existence d'une fromagerie est attestée vers 1850. La production passe de 10 000 kg de fromage en 1856 à 36 000 kg en 1881. A l'extrême fin du 19^e siècle, une coopérative nouvellement constituée décide la construction d'un chalet permettant la fabrication annuelle de 45 000 kg de comté. Un chalet-modèle communal est bâti sur les plans de l'architecte Charles-Alfred Schacre en 1898-1899. Le chauffage du chalet est installé en 1922. En 1924, la coopérative regroupe 65 sociétaires possédant 250 vaches. La fromagerie traite alors une moyenne quotidienne de 1300 litres de lait. Au milieu du siècle, le local de stockage (chambre à petit lait) est agrandi et une remise est construite au sud. Traitant 650 000 litres de lait par an, la fromagerie ferme ses portes en 1975 ou 1976. La commune achète le bâtiment vers 1986 et le transforme en salle des fêtes. 1975 : 3 cuves mobiles chauffées au bois, 5 presses murales, monte-charge. 1975 : 6 sociétaires.

Période(s) principale(s) : 4^e quart 19^e siècle / milieu 20^e siècle

Auteur(s) de l'oeuvre :

Charles-Alfred Schacre (architecte, attribution par source)

Description

Fromagerie en moellons calcaires et enduit partiel, avec pièces d'affinage en sous-sol, salle de fabrication (et ancienne chambre à lait) en rez-de-chaussée surélevée, logement et ancienne salle de réunion des sociétaires à l'étage de comble. Extensions sud (bûcher, remise et chambre à petit lait) : parpaings de béton, enduit, toit en appentis et croupe.

Éléments descriptifs

Murs : calcaire, béton, moellon, parpaing de béton, enduit partiel

Toit : tuile mécanique

Étages : sous-sol, rez-de-chaussée surélevée, étage de comble

Couvrement : voûte en berceau segmentaire

Typologie : baie fromagère horizontale, baie fromagère verticale

Sources documentaires

Documents figurés

- **Plan du rez-de-chaussée.**

Plan du rez-de-chaussée. Dessin imprimé, 1899, par Schacre (architecte). Dans : " Le gruyère : manuel de fromagerie " [...] / Henry Friant, Lons-le-Saunier : A. Gey, 1899, p. 25.

- **Élévation.**

Elevation.". Dessin imprimé, 1899, par Schacre (architecte). Dans : " Le gruyère : manuel de fromagerie " [...] / Henry Friant, Lons-le-Saunier : A. Gey, 1899, p. 26.

- **Montholier (Jura) - Intérieur du Chalet.**

Montholier (Jura) - Intérieur du Chalet. Carte postale, s.d. [1er quart 20e siècle, après 1903]. , par Karrer (photographe)
Lieu de conservation : Archives départementales du Jura, Montmorot

- **Plan du sous-sol.**

Plan du sous-sol. Dessin imprimé, 1899, par Schacre (architecte). Dans : " Le gruyère : manuel de fromagerie " [...] / Henry Friant, Lons-le-Saunier : A. Gey, 1899, p. 25.

- **Plan de l'étage.**

Plan de l'étage. Dessin imprimé, 1899, par Schacre (architecte). Dans : " Le gruyère : manuel de fromagerie " [...] / Henry Friant, Lons-le-Saunier : A. Gey, 1899, p. 26.

- **[Le chalet-modèle de Montholier].**

[Le chalet-modèle de Montholier]. Carte postale, s.d. [1er quart 20e siècle]. Dans : " Le Comté : une saveur venue des siècles " / Michel Vernus, Lyon : Textel, 1988, p. 172.

Bibliographie

- **Douaire M.F. Le Jura agricole (Etude sur l'agriculture du département du Jura). - Lons-le-Saunier : imprimerie Verpillat, 1925, 320 p. : ill.**

Douaire M.F. Le Jura agricole (Etude sur l'agriculture du département du Jura). - Lons-le-Saunier : imprimerie Verpillat, 1925, 320 p. : ill.

Informations complémentaires

- **Voir le dossier numérisé :** <https://patrimoine.bourgognefranchecomte.fr/gtrudov/IA39000106/index.htm>

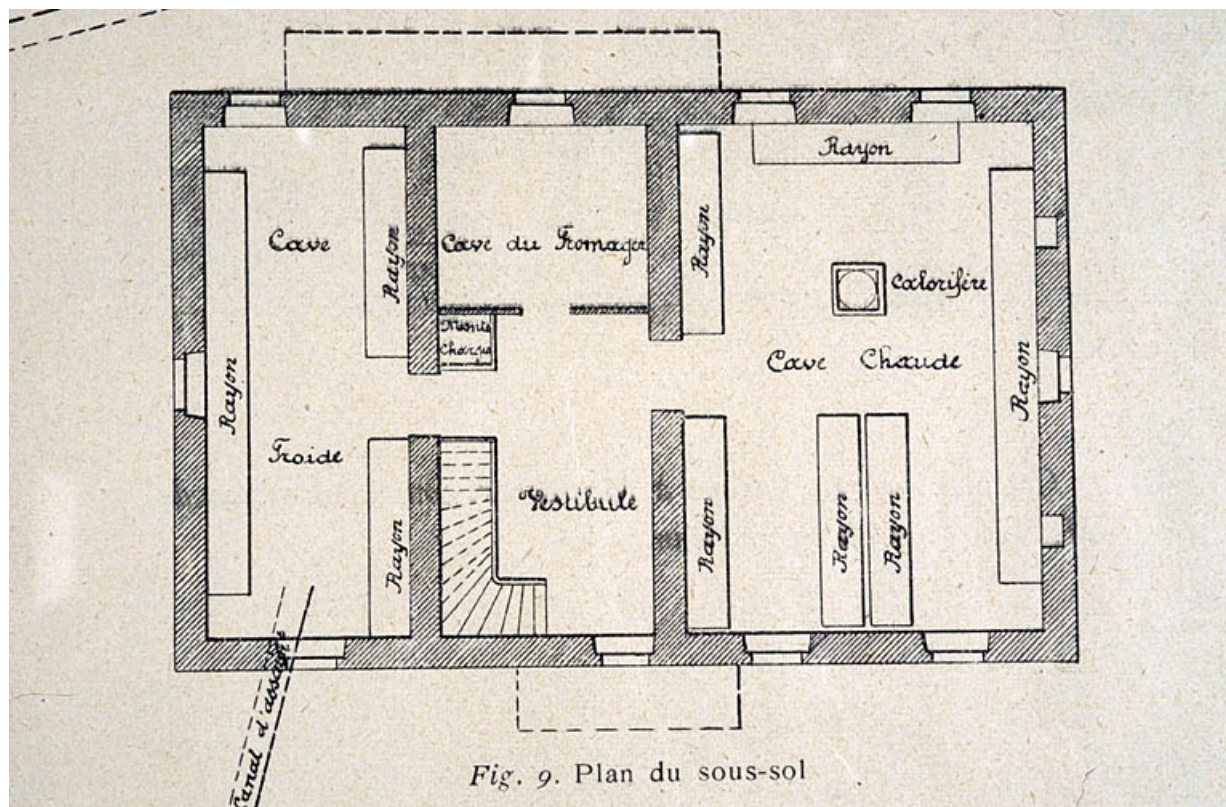
Thématiques : patrimoine industriel du Jura

Aire d'étude et canton : Jura

Dénomination : fromagerie

Parties constituantes non étudiées : bureau, pièce d'affinage, atelier de fabrication, logement, garage, bûcher

© Région Bourgogne-Franche-Comté, Inventaire du patrimoine



Plan du sous-sol.

39, Montholier R.N. 5

Source :

Dessin imprimé, 1899, par Schacre (architecte). Dans : " Le gruyère : manuel de fromagerie " [...] / Henry Friant, Lons-le-Saunier : A. Gey, 1899, p. 25.

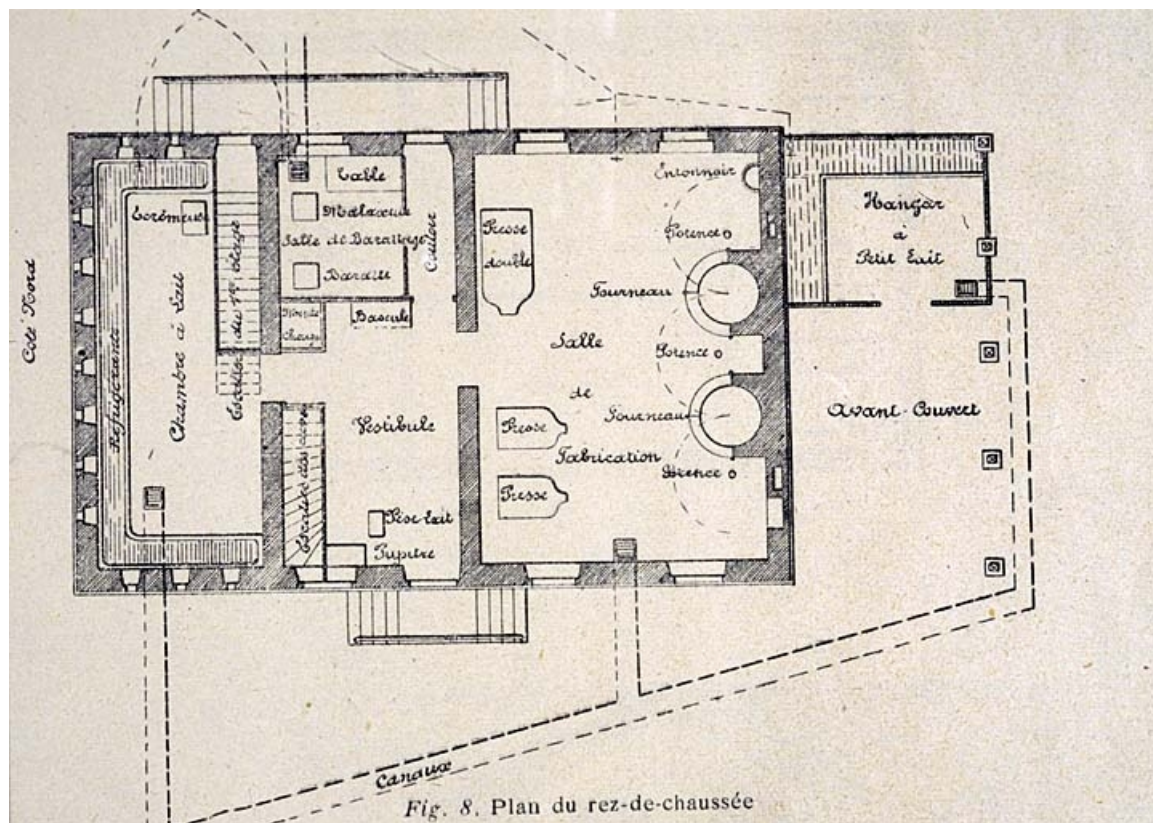
N° de l'illustration : 19953900272ZA

Date : 1995

Auteur : Jérôme Mongreville

Reproduction soumise à autorisation du titulaire des droits d'exploitation

© Région Bourgogne-Franche-Comté, Inventaire du patrimoine



Plan du rez-de-chaussée.

39, Montholier R.N. 5

Source :

Dessin imprimé, 1899, par Schacre (architecte). Dans : " Le gruyère : manuel de fromagerie " [...] / Henry Friant, Lons-le-Saunier : A. Gey, 1899, p. 25.

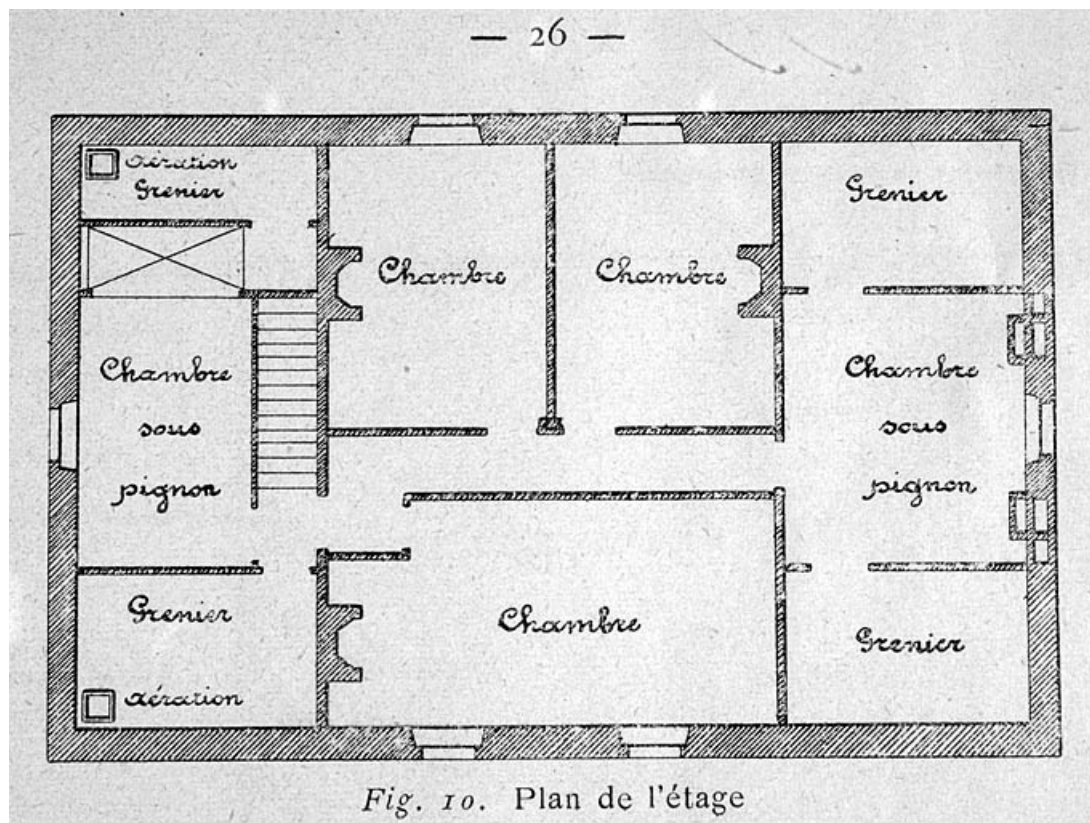
N° de l'illustration : 19953900274ZA

Date : 1995

Auteur : Jérôme Mongreville

Reproduction soumise à autorisation du titulaire des droits d'exploitation

© Région Bourgogne-Franche-Comté, Inventaire du patrimoine



Plan de l'étage.

39, Montholier R.N. 5

Source :

Dessin imprimé, 1899, par Schacre (architecte). Dans : " Le gruyère : manuel de fromagerie " [...] / Henry Friant, Lons-le-Saunier : A. Gey, 1899, p. 26.

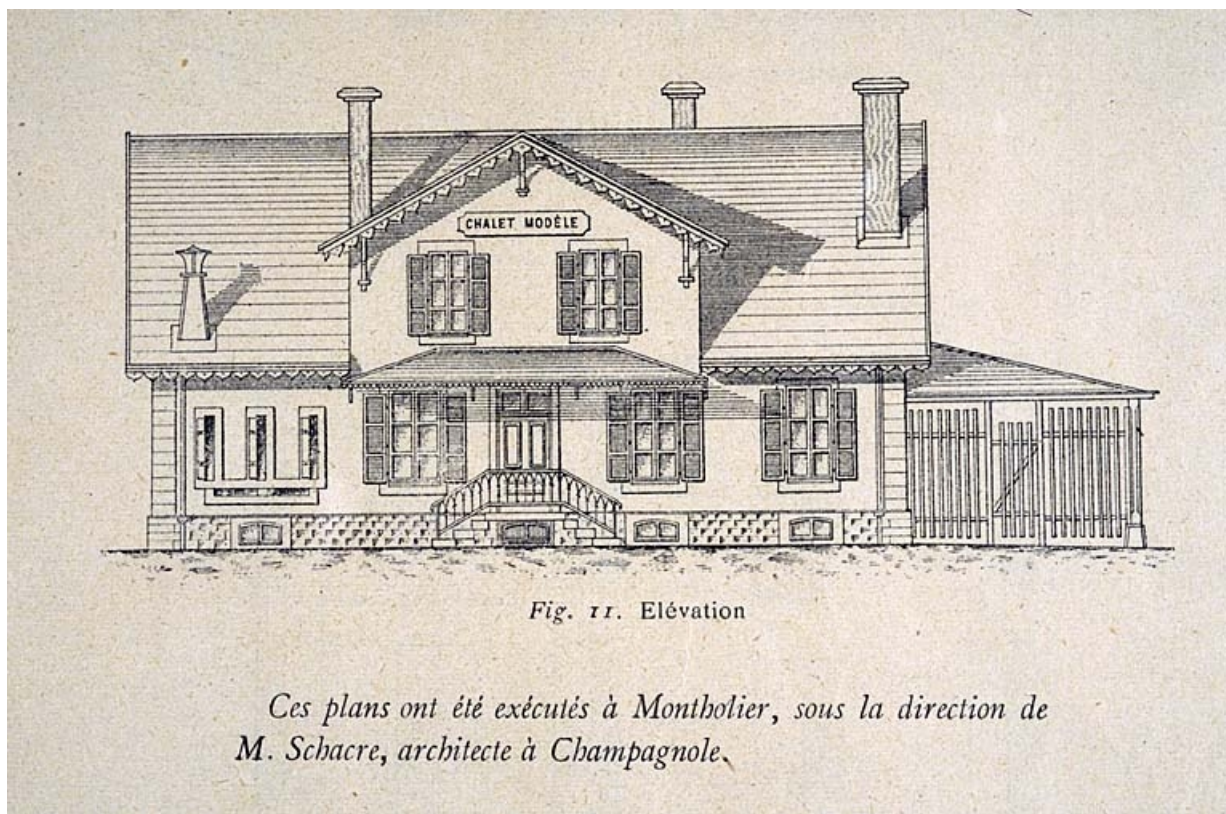
N° de l'illustration : 19953900276ZA

Date : 1995

Auteur : Jérôme Mongreville

Reproduction soumise à autorisation du titulaire des droits d'exploitation

© Région Bourgogne-Franche-Comté, Inventaire du patrimoine



Elévation.

39, Montholier R.N. 5

Source :

Dessin imprimé, 1899, par Schacre (architecte). Dans : " Le gruyère : manuel de fromagerie " [...] / Henry Friant, Lons-le-Saunier : A. Gey, 1899, p. 26.

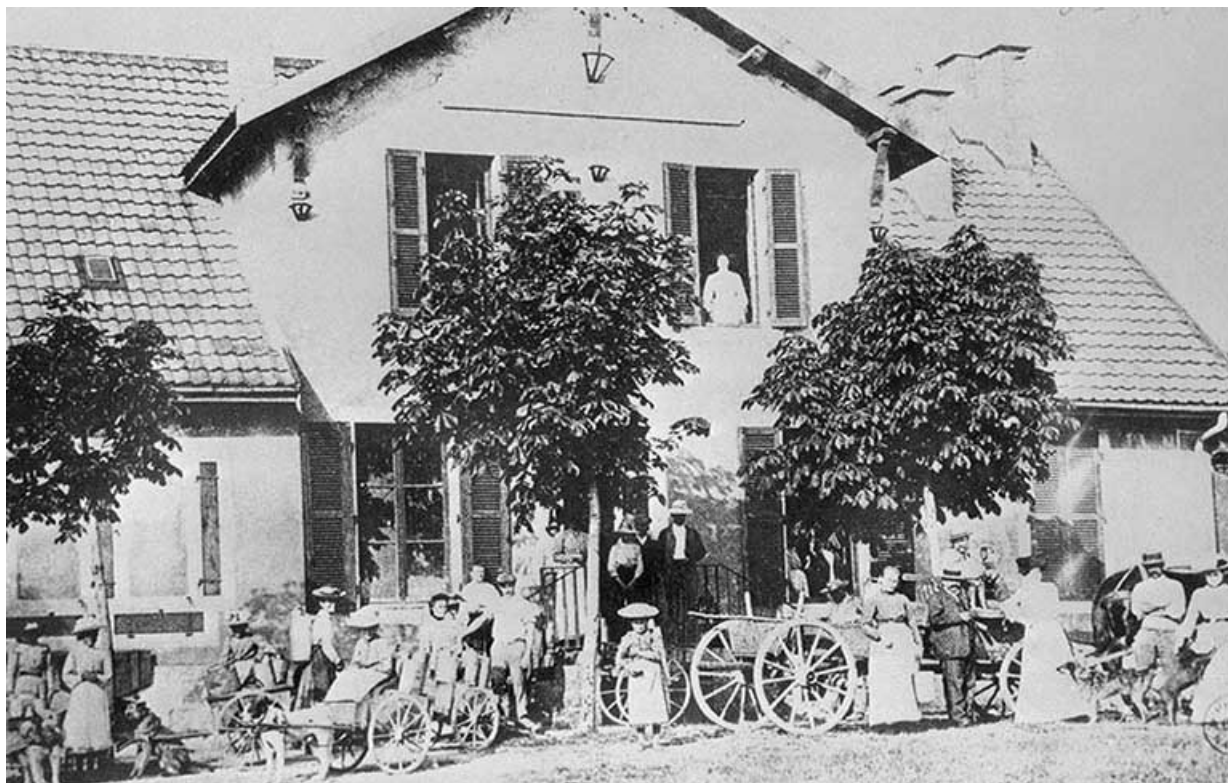
N° de l'illustration : 19953900278ZA

Date : 1995

Auteur : Jérôme Mongreville

Reproduction soumise à autorisation du titulaire des droits d'exploitation

© Région Bourgogne-Franche-Comté, Inventaire du patrimoine



[Le chalet-modèle de Montholier].

39, Montholier R.N. 5

Source :

Carte postale, s.d. [1er quart 20e siècle]. Dans : " Le Comté : une saveur venue des siècles " / Michel Vernus, Lyon : Textel, 1988, p. 172.

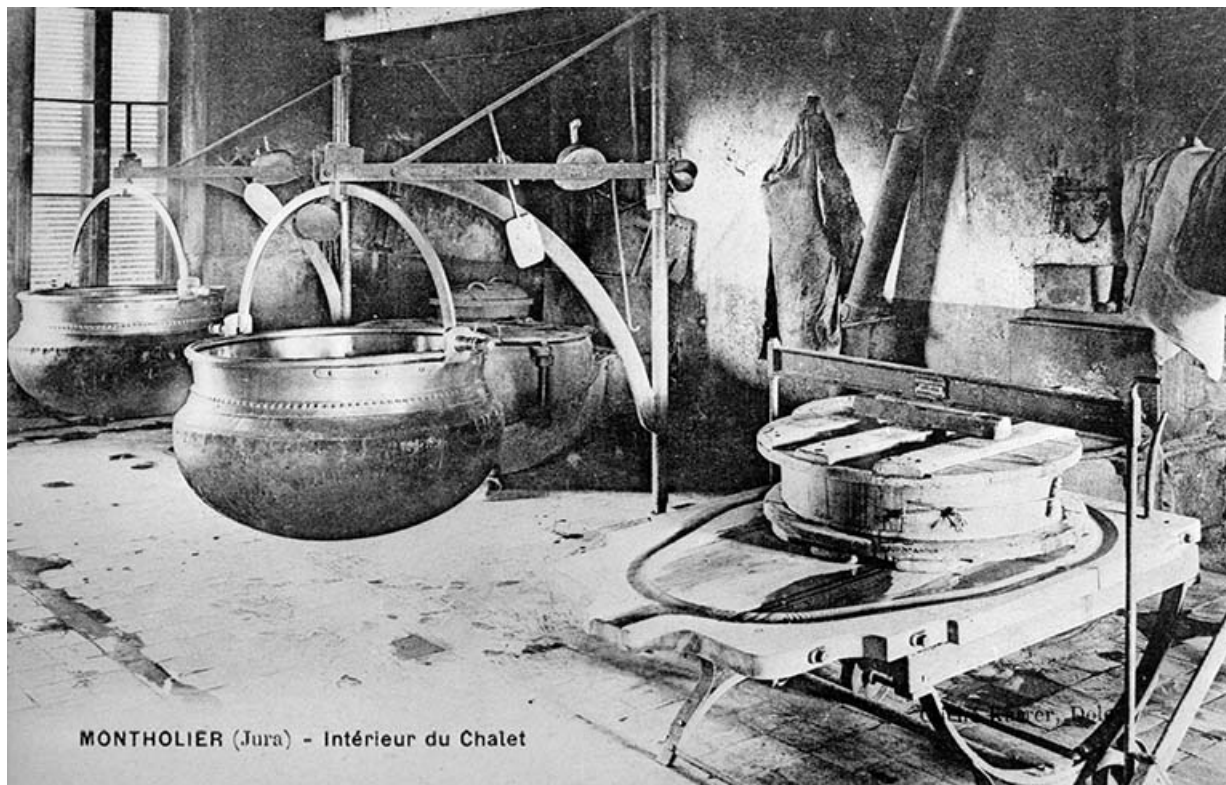
N° de l'illustration : 19963901812X

Date : 1996

Auteur : Yves Sancey (reproduction)

Tous droits réservés

© Région Bourgogne-Franche-Comté, Inventaire du patrimoine



Montholier (Jura) - Intérieur du Chalet.

39, Montholier R.N. 5

Source :

Carte postale, s.d. [1er quart 20e siècle, après 1903]. , par Karrer (photographe). Lieu de conservation : Archives départementales du Jura, Montmorot

Lieu de conservation : Archives départementales du Jura, Montmorot

N° de l'illustration : 19953900164X

Date : 1995

Auteur : Jérôme Mongreville (reproduction)

Reproduction soumise à autorisation du titulaire des droits d'exploitation

© Région Bourgogne-Franche-Comté, Inventaire du patrimoine



Façade antérieure.

39, Montholier R.N. 5

N° de l'illustration : 19953900280ZA

Date : 1995

Auteur : Jérôme Mongreville

Reproduction soumise à autorisation du titulaire des droits d'exploitation

© Région Bourgogne-Franche-Comté, Inventaire du patrimoine



Façade postérieure.

39, Montholier R.N. 5

N° de l'illustration : 19953900281X

Date : 1995

Auteur : Jérôme Mongreville

Reproduction soumise à autorisation du titulaire des droits d'exploitation

© Région Bourgogne-Franche-Comté, Inventaire du patrimoine



Façade latérale gauche (chambre à lait).
39, Montholier R.N. 5

N° de l'illustration : 19953900283ZA

Date : 1995

Auteur : Jérôme Mongreville

Reproduction soumise à autorisation du titulaire des droits d'exploitation

© Région Bourgogne-Franche-Comté, Inventaire du patrimoine



Façade antérieure.

39, Montholier R.N. 5

N° de l'illustration : 20203900083NUC4A

Date : 2020

Auteur : Sonia Dourlot

Reproduction soumise à autorisation du titulaire des droits d'exploitation

© Région Bourgogne-Franche-Comté, Inventaire du patrimoine



Vue de trois quarts droite.

39, Montholier R.N. 5

N° de l'illustration : 20203900084NUC4A

Date : 2020

Auteur : Sonia Dourlot

Reproduction soumise à autorisation du titulaire des droits d'exploitation

© Région Bourgogne-Franche-Comté, Inventaire du patrimoine



Vue de trois quarts gauche.

39, Montholier R.N. 5

N° de l'illustration : 20203900085NUC4A

Date : 2020

Auteur : Sonia Dourlot

Reproduction soumise à autorisation du titulaire des droits d'exploitation

© Région Bourgogne-Franche-Comté, Inventaire du patrimoine



Vue de trois quarts arrière.

39, Montholier R.N. 5

N° de l'illustration : 20203900086NUC4A

Date : 2020

Auteur : Sonia Dourlot

Reproduction soumise à autorisation du titulaire des droits d'exploitation

© Région Bourgogne-Franche-Comté, Inventaire du patrimoine



Baies de la chambre à lait et de la cave d'affinage.

39, Montholier R.N. 5

N° de l'illustration : 20203900087NUC4A

Date : 2020

Auteur : Sonia Dourlot

Reproduction soumise à autorisation du titulaire des droits d'exploitation

© Région Bourgogne-Franche-Comté, Inventaire du patrimoine



Baies fromagères sur le pignon.

39, Montholier R.N. 5

N° de l'illustration : 20203900088NUC4A

Date : 2020

Auteur : Sonia Dourlot

Reproduction soumise à autorisation du titulaire des droits d'exploitation

© Région Bourgogne-Franche-Comté, Inventaire du patrimoine



Baies de la chambre à lait et de la cave d'affinage vues de trois quarts
39, Montholier R.N. 5

N° de l'illustration : 20203900089NUC4A

Date : 2020

Auteur : Sonia Dourlot

Reproduction soumise à autorisation du titulaire des droits d'exploitation

© Région Bourgogne-Franche-Comté, Inventaire du patrimoine



Vue rapprochée des baies.

39, Montholier R.N. 5

N° de l'illustration : 20203900090NUC4A

Date : 2020

Auteur : Sonia Dourlot

Reproduction soumise à autorisation du titulaire des droits d'exploitation

© Région Bourgogne-Franche-Comté, Inventaire du patrimoine