

MOULIN À FARINE, MINOTERIE, USINE DE PRODUITS POUR L'ALIMENTATION ANIMALE

Bourgogne-Franche-Comté, Jura
Champagne-sur-Loue
Moulin Neuf

Dossier IA39000096 réalisé en
1996

Auteur(s) : Raphaël Favereaux



Historique

Un premier moulin est vraisemblablement établi dans le dernier quart du 18^e siècle ou au tout début du 19^e siècle. En 1821 (date portée sur un linteau de porte), un logement patronal et un logement d'ouvriers sont bâtis en face du moulin. Ce dernier est agrandi peu après : l'atelier de fabrication est reconstruit ou rehaussé et prolongé au sud, tandis qu'un bâtiment renfermant logement, bureau, remise et écurie est édifié au nord. Une huilerie est mentionnée en 1853. En 1879, Paul Aigrot acquiert le Moulin Neuf qu'il souhaite reconstruire : la matrice cadastrale le signale en démolition. Modernisé et converti en minoterie, il compte en 1881 une huilerie, une scierie et un battoir et est réglementé par arrêté préfectoral le 10 juillet 1883. Au début du 20^e siècle, un entrepôt industriel et un bûcher sont construits de part et d'autre du logement patronal. A partir de 1925 au moins, la minoterie travaille pour la société des Grands Moulins de Dole et est qualifiée de maïserie (production journalière de 600 quintaux). Ayant cessé de moudre le blé en 1932, elle diversifie ses produits de mouture (fèves, riz, os, fruits secs) et se tourne finalement vers la fabrication d'aliments pour le bétail (tourteaux). La production atteint 20 000 quintaux en 1934. L'usine cesse de fonctionner en 1950, les appareils de mouture sont vendus en 1962. De 1970 à 1979 environ, la société Coopadou utilise les bâtiments comme silos à blé. Vers 1980, l'installation d'une turbine permet la reconversion de la minoterie en une petite centrale hydroélectrique, et la réhabilitation des bâtiments.

1853 : 5 paires de meules. 1881 : 5 paires de meules, 1 turbine. Vers 1934 : 4 appareils à cylindres, 2 plansichters, 4 paires de meules, 2 turbines.

1934 : 7 à 8 personnes.

Période(s) principale(s) : 4^e quart 18^e siècle / 1^{er} quart 19^e siècle / 4^e quart 19^e siècle / 1^{er} quart 20^e siècle

Dates : 1821 (porte la date)

Description

Logement patronal : moellons calcaires enduits, étage de soubassement, rez-de-chaussée surélevé, étage carré, étage de comble, toit à longs pans brisés et demi-croupes. Entrepôt industriel : pan de bois hourdé de briques de mâchefer, toit à longs pans. Atelier de fabrication : moellons calcaires, enduit, étage de soubassement, 2 étages carrés et étage en surcroît, toit à demi-croupes et tuiles mécaniques.

Éléments descriptifs

Murs : calcaire, résidu industriel en gros oeuvre, brique, moellon, pan de bois, enduit, essentage de tôle

Toit : tuile mécanique, ardoise

Étages : étage de soubassement, 2 étages carrés, étage en surcroît

Élévation : élévation à travées

Autres organes de circulations : monte-charge

Énergie utilisée : énergie hydraulique, produite sur place, turbine hydraulique

Sources documentaires

Documents figurés

- **Maïserie de Champagne s/Loue - Société des Grands Moulins de Dole.**
Maïserie de Champagne s/Loue - Société des Grands Moulins de Dole. Carte postale, s.d. [1ère moitié 20e siècle, vers 1924].
Lieu de conservation : Archives communales, Dole- Cote du document : Non coté
- **Maïserie de Champagne s/Loue [chargement d'une charrette] - Société des Grands Moulins de Dole.**
Maïserie de Champagne s/Loue [chargement d'une charrette] - Société des Grands Moulins de Dole. Carte postale, s.d. [1ère moitié 20e siècle, vers 1924].
Lieu de conservation : Archives communales, Dole- Cote du document : Non coté

Bibliographie

- **Syndicat professionnel des Usines d'Electricité. Annuaire 1914 (dix-neuvième année), 1914**
Syndicat professionnel des Usines d'Electricité. Annuaire 1914 (dix-neuvième année). - Lille : Impr. Lefebvre-Ducrocq, 1914.
LII-710 p. : ill. ; 27 cm.

Informations complémentaires

- **Voir le dossier numérisé :** <https://patrimoine.bourgognefranchecomte.fr/gtrudov/IA39000096/index.htm>

Thématiques : patrimoine industriel du Jura

Aire d'étude et canton : Jura

Hydrographie : la Loue

Dénomination : moulin à farine, minoterie, usine de produits pour l'alimentation animale

Parties constituantes non étudiées : bureau, bâtiment d'eau, atelier de fabrication, silo, entrepôt industriel, atelier de réparation, logement patronal, logement d'ouvriers, remise, écurie, bûcher, jardin

© Région Bourgogne-Franche-Comté, Inventaire du patrimoine



Vue d'ensemble depuis la rive droite.

39, Champagne-sur-Loue, lieudit : Moulin Neuf

N° de l'illustration : 20153900065NUC4A

Date : 2015

Auteur : Jérôme Mongreville

Reproduction soumise à autorisation du titulaire des droits d'exploitation

© Région Bourgogne-Franche-Comté, Inventaire du patrimoine



Façades sur la Loue depuis la rive droite.

39, Champagne-sur-Loue, lieudit : Moulin Neuf

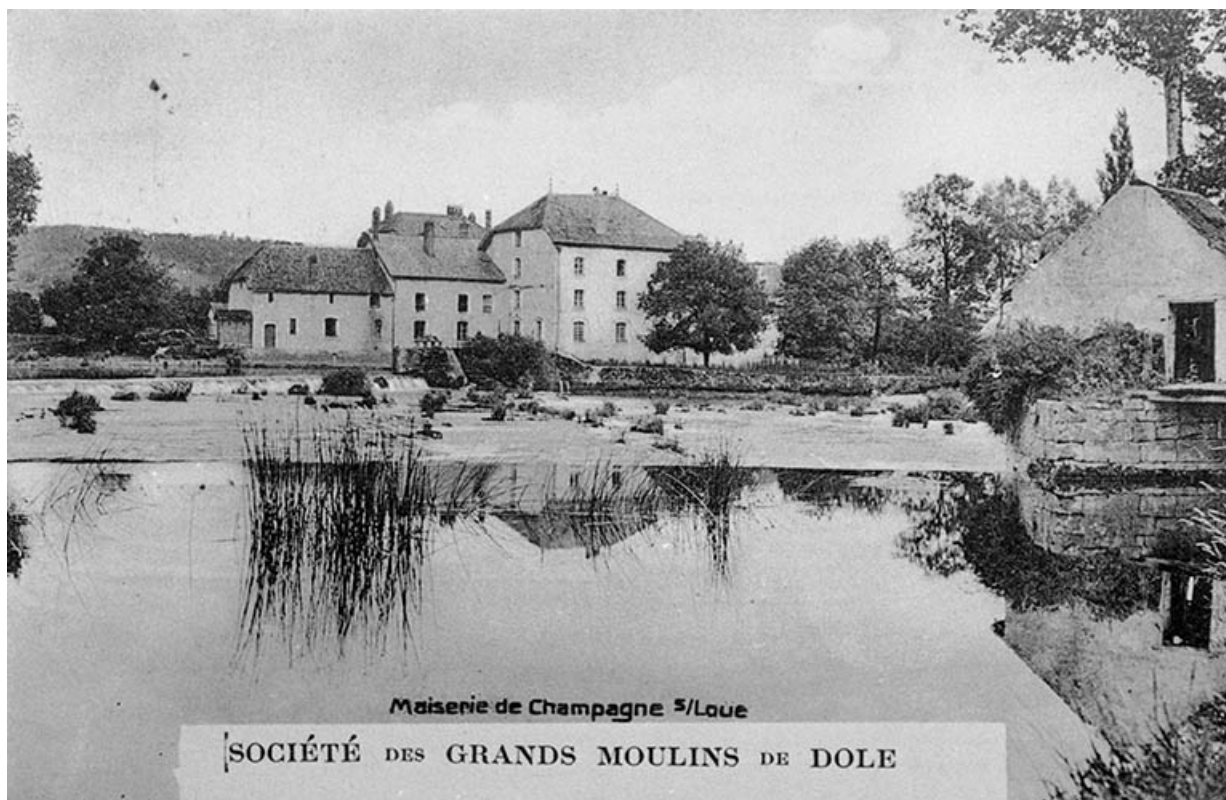
N° de l'illustration : 20153900066NUC4A

Date : 2015

Auteur : Jérôme Mongreville

Reproduction soumise à autorisation du titulaire des droits d'exploitation

© Région Bourgogne-Franche-Comté, Inventaire du patrimoine



Maïserie de Champagne s/ Loue - Société des Grands Moulins de Dole.

39, Champagne-sur-Loue, lieudit : Moulin Neuf

Source :

Carte postale, s.d. [1ère moitié 20e siècle, vers 1924]. Lieu de conservation : Archives communales, Dole

Lieu de conservation : Archives communales, Dole - Cote du document : Non coté

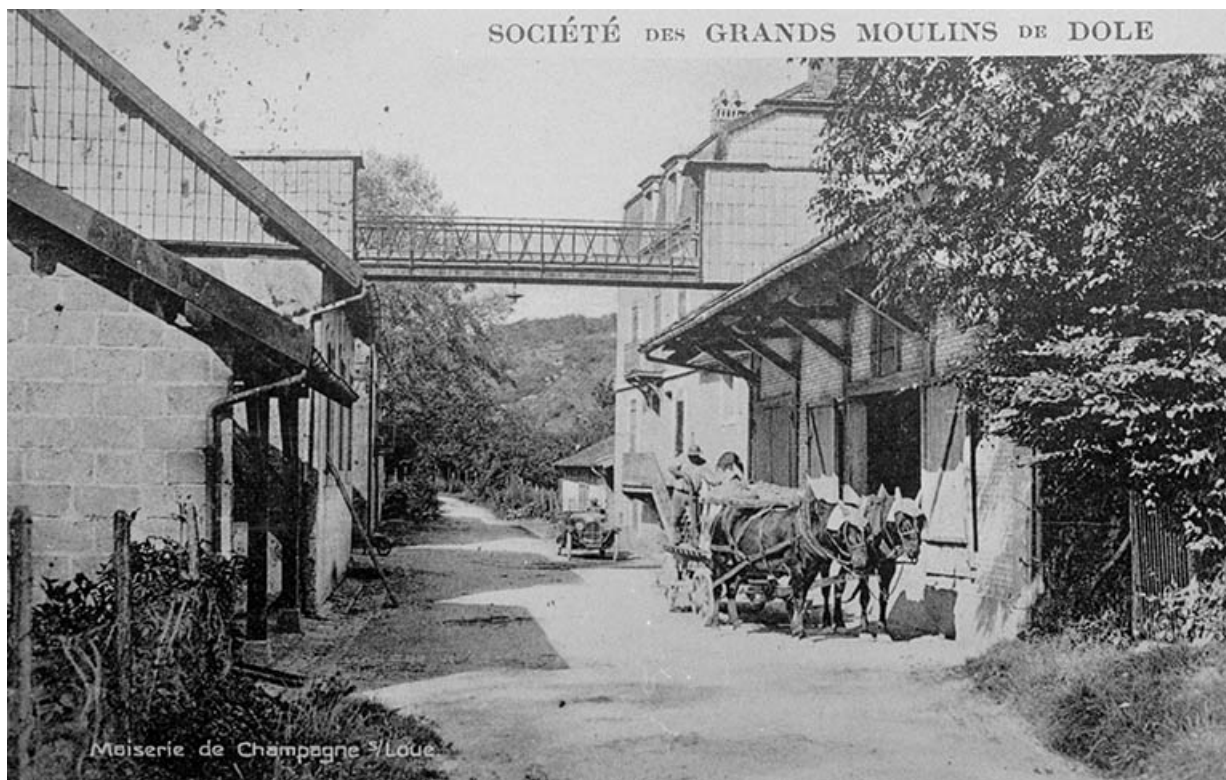
N° de l'illustration : 19893901263Z

Date : 1989

Auteur : Laurent Poupard (reproduction)

Reproduction soumise à autorisation du titulaire des droits d'exploitation

© Région Bourgogne-Franche-Comté, Inventaire du patrimoine



Mâiserie de Champagne s/ Loue [chargement d'une charrette] - Société des Grands Moulins de Dole.
39, Champagne-sur-Loue, lieudit : Moulin Neuf

Source :

Carte postale, s.d. [1ère moitié 20e siècle, vers 1924]. Lieu de conservation : Archives communales, Dole
Lieu de conservation : Archives communales, Dole - Cote du document : Non coté

N° de l'illustration : 19893901264Z

Date : 1989

Auteur : Laurent Poupard (reproduction)

Reproduction soumise à autorisation du titulaire des droits d'exploitation

© Région Bourgogne-Franche-Comté, Inventaire du patrimoine



Vue d'ensemble depuis le nord-ouest.

N° de l'illustration : 19973900326ZA

Date : 1997

Auteur : Yves Sancey

Reproduction soumise à autorisation du titulaire des droits d'exploitation

© Région Bourgogne-Franche-Comté, Inventaire du patrimoine



Vue d'ensemble depuis le nord.

39, Champagne-sur-Loue, lieudit : Moulin Neuf

N° de l'illustration : 19973900324ZA

Date : 1997

Auteur : Yves Sancey

Reproduction soumise à autorisation du titulaire des droits d'exploitation

© Région Bourgogne-Franche-Comté, Inventaire du patrimoine



Vue d'ensemble depuis le sud-ouest.

39, Champagne-sur-Loue, lieudit : Moulin Neuf

N° de l'illustration : 19973900327X

Date : 1997

Auteur : Yves Sancey

Reproduction soumise à autorisation du titulaire des droits d'exploitation

© Région Bourgogne-Franche-Comté, Inventaire du patrimoine



Vue d'ensemble depuis l'est.

39, Champagne-sur-Loue, lieudit : Moulin Neuf

N° de l'illustration : 19973900342X

Date : 1997

Auteur : Yves Sancey

Reproduction soumise à autorisation du titulaire des droits d'exploitation

© Région Bourgogne-Franche-Comté, Inventaire du patrimoine



Vue d'ensemble depuis la route départementale.

39, Champagne-sur-Loue, lieu-dit : Moulin Neuf

N° de l'illustration : 19973900339ZA

Date : 1997

Auteur : Yves Sancey

Reproduction soumise à autorisation du titulaire des droits d'exploitation

© Région Bourgogne-Franche-Comté, Inventaire du patrimoine



Façades sur la rivière.

39, Champagne-sur-Loue, lieudit : Moulin Neuf

N° de l'illustration : 19973900340X

Date : 1997

Auteur : Yves Sancey

Reproduction soumise à autorisation du titulaire des droits d'exploitation

© Région Bourgogne-Franche-Comté, Inventaire du patrimoine



Logements, remise et écurie.

39, Champagne-sur-Loue, lieudit : Moulin Neuf

N° de l'illustration : 19973900341X

Date : 1997

Auteur : Yves Sancey

Reproduction soumise à autorisation du titulaire des droits d'exploitation

© Région Bourgogne-Franche-Comté, Inventaire du patrimoine



Ateliers de fabrication depuis le sud.

39, Champagne-sur-Loue, lieudit : Moulin Neuf

N° de l'illustration : 19973900329X

Date : 1997

Auteur : Yves Sancey

Reproduction soumise à autorisation du titulaire des droits d'exploitation

© Région Bourgogne-Franche-Comté, Inventaire du patrimoine



Vue en enfilade depuis la route. De gauche à droite : atelier de fabrication, bureau, logements et parties agricoles.
39, Champagne-sur-Loue, lieudit : Moulin Neuf

N° de l'illustration : 19973900330X

Date : 1997

Auteur : Yves Sancey

Reproduction soumise à autorisation du titulaire des droits d'exploitation

© Région Bourgogne-Franche-Comté, Inventaire du patrimoine



Façades sur cour de l'atelier de fabrication et du bâtiment des logements et bureau.

39, Champagne-sur-Loue, lieudit : Moulin Neuf

N° de l'illustration : 19973900337X

Date : 1997

Auteur : Yves Sancey

Reproduction soumise à autorisation du titulaire des droits d'exploitation

© Région Bourgogne-Franche-Comté, Inventaire du patrimoine



Façade antérieure de l'atelier de fabrication.

39, Champagne-sur-Loue, lieudit : Moulin Neuf

N° de l'illustration : 19973900332ZA

Date : 1997

Auteur : Yves Sancey

Reproduction soumise à autorisation du titulaire des droits d'exploitation

© Région Bourgogne-Franche-Comté, Inventaire du patrimoine



Ateliers de fabrication. Détail des passerelles.

39, Champagne-sur-Loue, lieudit : Moulin Neuf

N° de l'illustration : 19973900336ZA

Date : 1997

Auteur : Yves Sancey

Reproduction soumise à autorisation du titulaire des droits d'exploitation

© Région Bourgogne-Franche-Comté, Inventaire du patrimoine



Vue en enfilade depuis la route. De gauche à droite : logement patronal, logement d'ouvriers et entrepôt industriel.
39, Champagne-sur-Loue, lieudit : Moulin Neuf

N° de l'illustration : 19973900343X

Date : 1997

Auteur : Yves Sancey

Reproduction soumise à autorisation du titulaire des droits d'exploitation

© Région Bourgogne-Franche-Comté, Inventaire du patrimoine



Façade antérieure du logement patronal.

39, Champagne-sur-Loue, lieudit : Moulin Neuf

N° de l'illustration : 19973900344X

Date : 1997

Auteur : Yves Sancey

Reproduction soumise à autorisation du titulaire des droits d'exploitation

© Région Bourgogne-Franche-Comté, Inventaire du patrimoine



Façade antérieure du logement patronal : détail d'un arc.

39, Champagne-sur-Loue, lieudit : Moulin Neuf

N° de l'illustration : 19973900345X

Date : 1997

Auteur : Yves Sancey

Reproduction soumise à autorisation du titulaire des droits d'exploitation

© Région Bourgogne-Franche-Comté, Inventaire du patrimoine



Façade antérieure du logement d'ouvriers.

39, Champagne-sur-Loue, lieudit : Moulin Neuf

N° de l'illustration : 19973900346X

Date : 1997

Auteur : Yves Sancey

Reproduction soumise à autorisation du titulaire des droits d'exploitation

© Région Bourgogne-Franche-Comté, Inventaire du patrimoine