

FROMAGERIE INDUSTRIELLE GROSJEAN FRÈRES, PUIS DE LA SOCIÉTÉ FROMAGÈRE BESNIER

Bourgogne-Franche-Comté, Jura
Lons-le-Saunier
41, 43 avenue Camille Prost

Dossier IA39000093 réalisé en
1996

Auteur(s) : Raphaël Favereaux



Historique

La société des Fromageries Grosjean Frères est fondée à Lons-le-Saunier en 1901 par Octave Grosjean, négociant et affineur de gruyère. A partir de 1921, elle se consacre à la fabrication de crème de gruyère, commercialisée sous le nom de Vache Sérieuse. A cet effet, une usine est construite entre 1929 et 1931 dans le quartier des Mouillères. Qualifiée d'usine-modèle, elle comprend caves d'affinage, unités d'écroutage et de laminage des meules de comté, ateliers de fonte et de conditionnement mécanisés et magasins de stockage. Elle est agrandie vers 1950 : extension de l'atelier de fabrication et de conditionnement au nord et à l'ouest, construction de bureaux et de caves. En 1955, la société Grosjean diversifie ses activités en créant un département de préparation du gruyère préemballé. C'est sûrement pour cet usage qu'elle rehausse le bâtiment des caves d'affinage de deux étages. Elle est reprise vers 1970 par le groupe Nestlé puis, en 1985, par le groupe Besnier, qui compte actuellement 60 unités de production. En 1984-1985, l'usine est de nouveau modifiée : destruction d'une partie des bureaux et construction d'un vaste bâtiment servant de magasin et d'entrepôt industriel. Les fromageries Grosjean ont de 1963 à 1975 utilisé comme caves d'affinage la saline de Montaigu, 48 chemin des Rochettes à Lons-le-Saunier, et de 1960 environ à 1985 l'ancienne filature Patard, 12 chemin de la Guiche. 300 personnes vers 1930, 270 en 1954, 300 en 1961, 230 en 1996.

Période(s) principale(s) : 2e quart 20e siècle / milieu 20e siècle / 4e quart 20e siècle

Description

Atelier de fabrication et de conditionnement, bureau : pan de béton armé (?), moellons calcaires, 2 étages carrés et extrados de voûte en arc segmentaire. Entrepôt industriel (stockage des emballages) : rez-de-chaussée en moellons calcaires, 2 étages carrés en béton armé (?) enduit, terrasse. Magasin et entrepôt industriel : charpente métallique, essentage de tôle.

Éléments descriptifs

Murs : calcaire, moellon, parpaing de béton, béton armé, enduit, essentage de tôle

Toit : tuile mécanique, fer en couverture, béton en couverture

Étages : 2 étages carrés

Élévation : élévation à travées

Escaliers : escalier dans-oeuvre, escalier tournant à retours avec jour, en maçonnerie

Énergie utilisée : énergie électrique, achetée

Sources documentaires

Documents figurés

- **Lons-le-Saunier - Les Fromageries Grosjean Frères.**

Lons-le-Saunier - Les Fromageries Grosjean Frères. Photographie, s.d. [1931]. Dans : " 1901-1931 - Petite vache est devenue grande " [...], s.l. : Fromageries Grosjean Frères, 1931, [p. 5].

- **[Atelier d'emballage des crèmes "la Vache Sérieuse "]**
[Atelier d'emballage des crèmes de gruyère " la Vache Sérieuse "]. Photographie, s.d. [1931]. Dans : " 1901-1931 - Petite vache est devenue grande " [...], s.l. : Fromageries Grosjean Frères, 1931, [p. 10].
- **Emballage des meules.**
Emballage des meules. Photographie, s.d. [1931]. Dans : " 1901-1931 - Petite vache est devenue grande " [...], s.l. : Fromageries Grosjean Frères, 1931, [p. 10].
- **[Atelier de fabrication depuis le sud-ouest].**
[Atelier de fabrication depuis le sud-ouest]. Photographie, s.d. [1931]. Dans : " 1901-1931 - Petite vache est devenue grande " [...], s.l. : Fromageries Grosjean Frères, 1931, [p. 22].
- **La salle des machines (Hall central).**
La salle des machines (Hall central). Photographie, s.d. [1931]. Dans : " 1901-1931 - Petite vache est devenue grande " [...], s.l. : Fromageries Grosjean Frères, 1931, [p. 7].
- **[Cour des Fromageries Grosjean Frères].**
[Cour des Fromageries Grosjean Frères]. Photographie, s.d. [1931]. Dans : " 1901-1931 - Petite vache est devenue grande " [...], s.l. : Fromageries Grosjean Frères, 1931, [p. 12].
- **[Etiquette de boîte de crème de gruyère La Vache du Jura].**
[Etiquette de boîte de crème de gruyère La Vache du Jura]. Gravure, s.d. [2e quart 20e siècle].
Lieu de conservation : Collection particulière : Gilbert Bonin, Dole

Informations complémentaires

- **Voir le dossier numérisé** : <https://patrimoine.bourgognefranchecomte.fr/gtrudov/IA39000093/index.htm>

Thématiques : patrimoine industriel du Jura

Aire d'étude et canton : Lons-le-Saunier centre

Dénomination : fromagerie industrielle

Parties constituantes non étudiées : bureau, laboratoire, chaufferie, atelier de fabrication, magasin industriel, entrepôt industriel, atelier de conditionnement, vestiaire d'usine, stationnement, quai, transformateur

© Région Bourgogne-Franche-Comté, Inventaire du patrimoine



LONS-LE-SAULNIER. — LES FROMAGERIES GROSJEAN FRÈRES.

Lons-le-Saunier - Les Fromageries Grosjean Frères.

39, Lons-le-Saunier, 41, 43 avenue Camille Prost

Source :

Photographie, s.d. [1931]. Dans : " 1901-1931 - Petite vache est devenue grande " [...], s.l. : Fromageries Grosjean Frères, 1931, [p. 5].

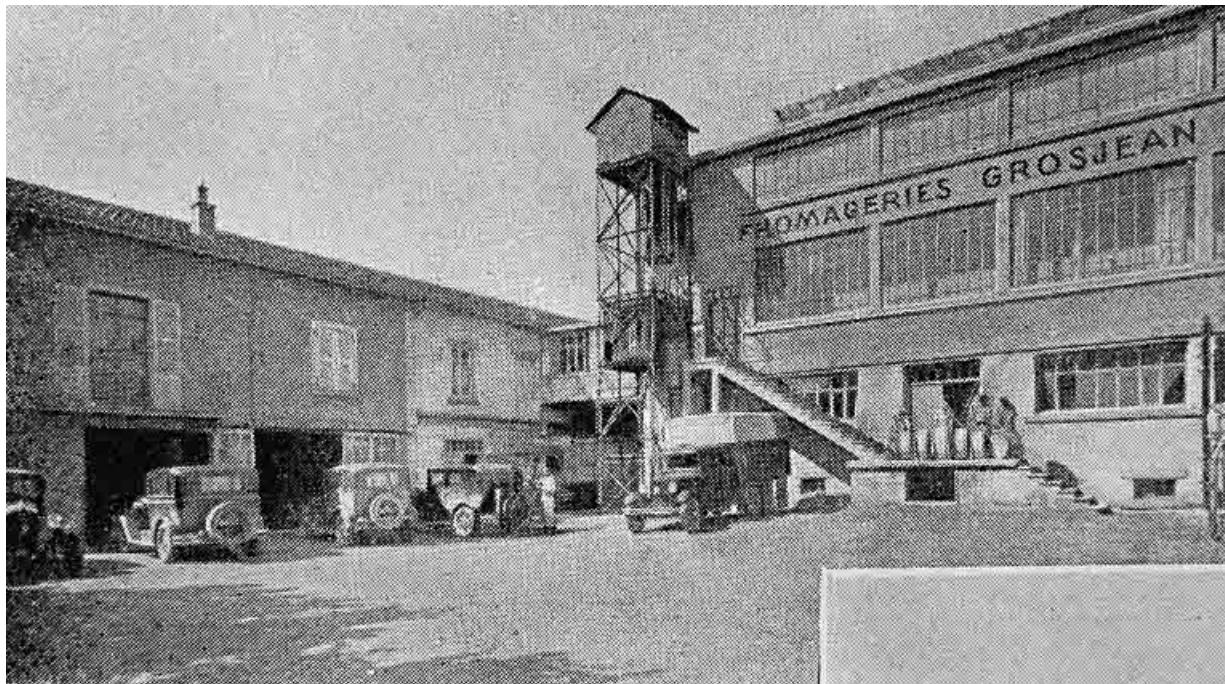
N° de l'illustration : 19963901199X

Date : 1996

Auteur : Jérôme Mongreville (reproduction)

Reproduction soumise à autorisation du titulaire des droits d'exploitation

© Région Bourgogne-Franche-Comté, Inventaire du patrimoine



[Cour des Fromageries Grosjean Frères].

39, Lons-le-Saunier, 41, 43 avenue Camille Prost

Source :

Photographie, s.d. [1931]. Dans : " 1901-1931 - Petite vache est devenue grande " [...], s.l. : Fromageries Grosjean Frères, 1931, [p. 12].

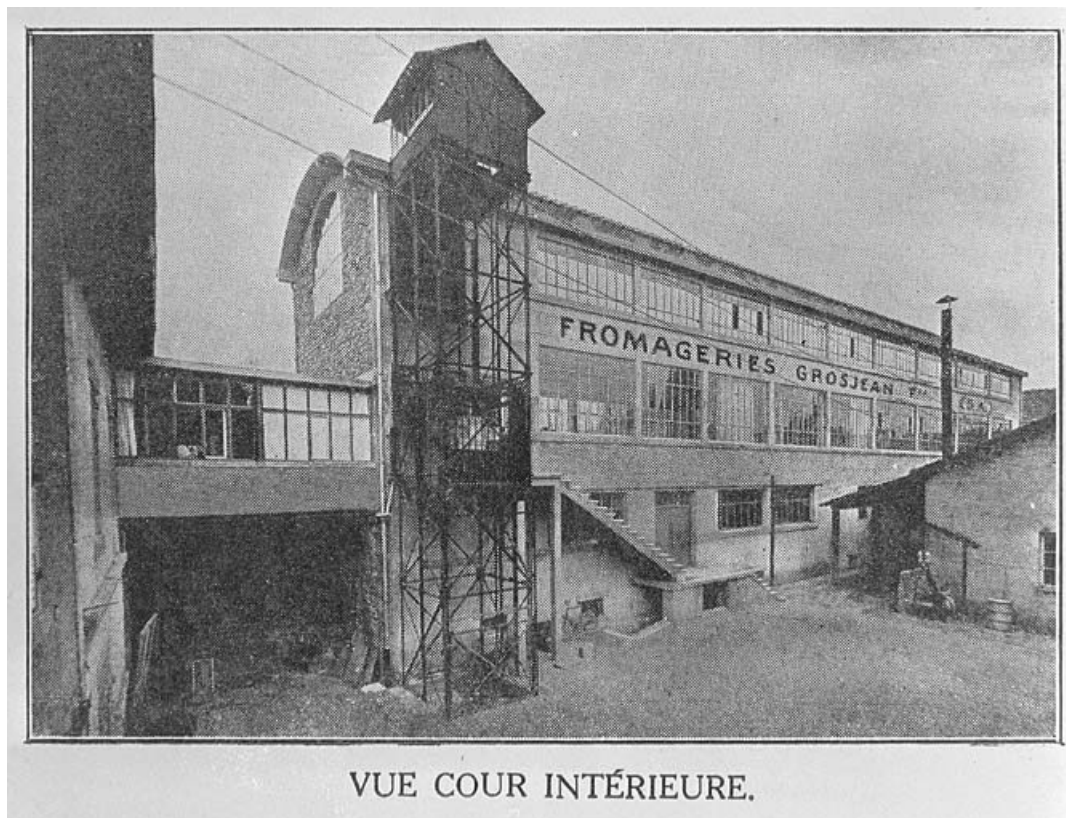
N° de l'illustration : 19963901188X

Date : 1996

Auteur : Jérôme Mongreville (reproduction)

Reproduction soumise à autorisation du titulaire des droits d'exploitation

© Région Bourgogne-Franche-Comté, Inventaire du patrimoine



[Atelier de fabrication depuis le sud-ouest].

39, Lons-le-Saunier, 41, 43 avenue Camille Prost

Source :

Photographie, s.d. [1931]. Dans : " 1901-1931 - Petite vache est devenue grande " [...], s.l. : Fromageries Grosjean Frères, 1931, [p. 22].

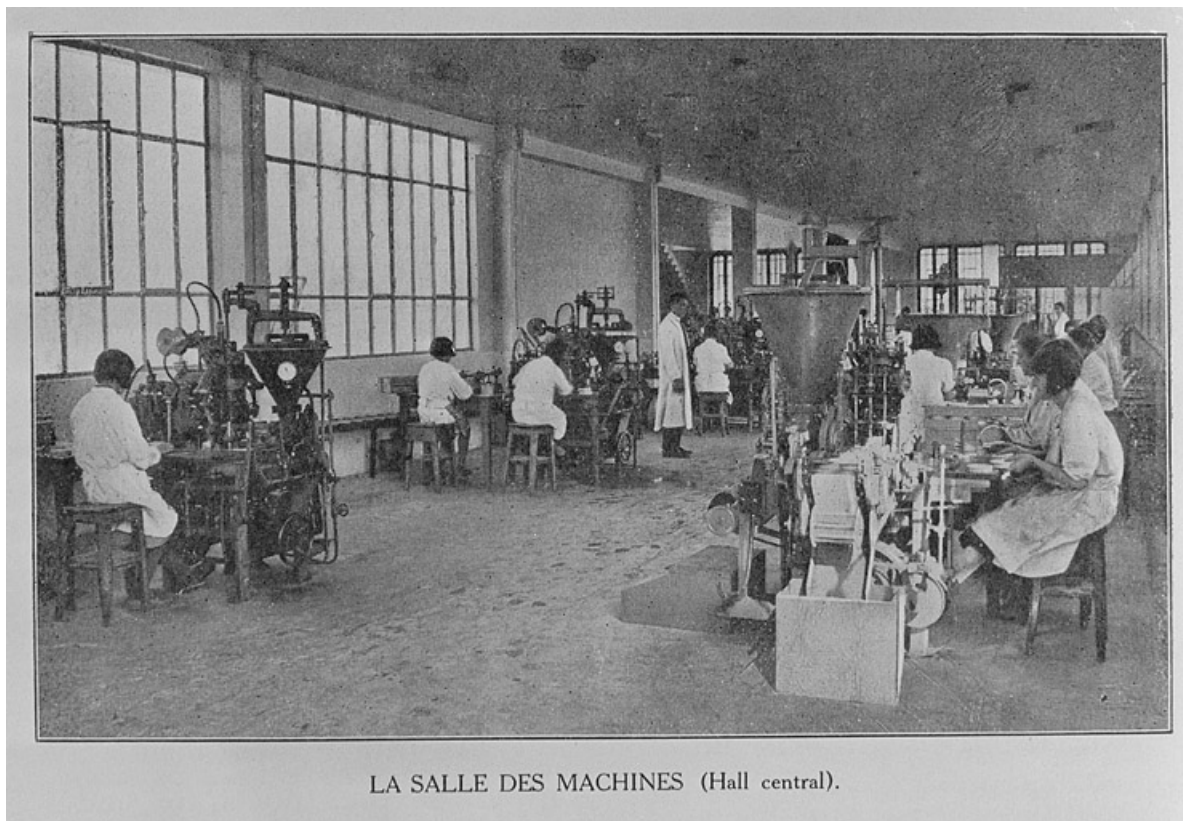
N° de l'illustration : 19963901189X

Date : 1996

Auteur : Jérôme Mongreville (reproduction)

Reproduction soumise à autorisation du titulaire des droits d'exploitation

© Région Bourgogne-Franche-Comté, Inventaire du patrimoine



LA SALLE DES MACHINES (Hall central).

La salle des machines (Hall central).

39, Lons-le-Saunier, 41, 43 avenue Camille Prost

Source :

Photographie, s.d. [1931]. Dans : " 1901-1931 - Petite vache est devenue grande " [...], s.l. : Fromageries Grosjean Frères, 1931, [p. 7].

N° de l'illustration : 19963901200X

Date : 1996

Auteur : Jérôme Mongreville (reproduction)

Reproduction soumise à autorisation du titulaire des droits d'exploitation

© Région Bourgogne-Franche-Comté, Inventaire du patrimoine



[Atelier d'emballage des crèmes de gruyère " la Vache Sérieuse "].

39, Lons-le-Saunier, 41, 43 avenue Camille Prost

Source :

Photographie, s.d. [1931]. Dans : " 1901-1931 - Petite vache est devenue grande " [...], s.l. : Fromageries Grosjean Frères, 1931, [p. 10].

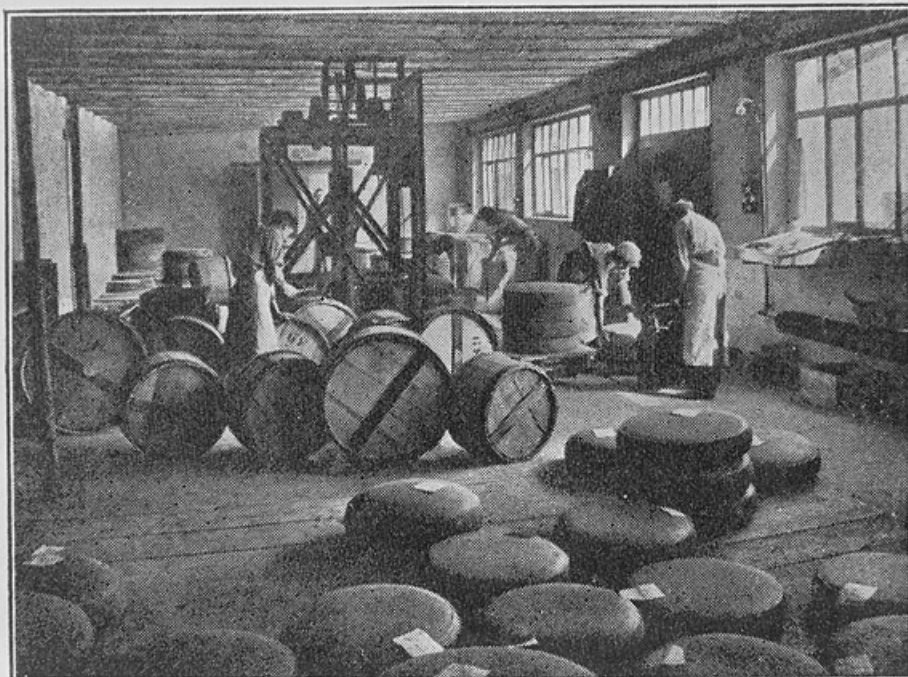
N° de l'illustration : 19963901201X

Date : 1996

Auteur : Jérôme Mongreville (reproduction)

Reproduction soumise à autorisation du titulaire des droits d'exploitation

© Région Bourgogne-Franche-Comté, Inventaire du patrimoine



EMBALLAGE DES MEULES.

Emballage des meules.

39, Lons-le-Saunier, 41, 43 avenue Camille Prost

Source :

Photographie, s.d. [1931]. Dans : " 1901-1931 - Petite vache est devenue grande " [...], s.l. : Fromageries Grosjean Frères, 1931, [p. 10].

N° de l'illustration : 19963901182X

Date : 1996

Auteur : Jérôme Mongreville (reproduction)

Reproduction soumise à autorisation du titulaire des droits d'exploitation

© Région Bourgogne-Franche-Comté, Inventaire du patrimoine



[Etiquette de boîte de crème de gruyère La Vache du Jura].

39, Lons-le-Saunier, 41, 43 avenue Camille Prost

Source :

Gravure, s.d. [2e quart 20e siècle]. Lieu de conservation : collection particulière : Gilbert Bonin, Dole

Lieu de conservation : Collection particulière : Gilbert Bonin, Dole

N° de l'illustration : 19903900194Z

Date : 1990

Auteur : Laurent Poupard

Reproduction soumise à autorisation du titulaire des droits d'exploitation

© Région Bourgogne-Franche-Comté, Inventaire du patrimoine



Atelier de fabrication et de conditionnement, magasin et entrepôt industriels depuis l'entrée.

39, Lons-le-Saunier, 41, 43 avenue Camille Prost

N° de l'illustration : 19963901890ZA

Date : 1996

Auteur : Jérôme Mongreville

Reproduction soumise à autorisation du titulaire des droits d'exploitation

© Région Bourgogne-Franche-Comté, Inventaire du patrimoine



Vue d'ensemble depuis l'avenue Camille Prost.

39, Lons-le-Saunier, 41, 43 avenue Camille Prost

N° de l'illustration : 19963901880V

Date : 1996

Auteur : Jérôme Mongreville

Reproduction soumise à autorisation du titulaire des droits d'exploitation

© Région Bourgogne-Franche-Comté, Inventaire du patrimoine



Vue d'ensemble depuis le sud.

39, Lons-le-Saunier, 41, 43 avenue Camille Prost

N° de l'illustration : 19963901884V

Date : 1996

Auteur : Jérôme Mongreville

Reproduction soumise à autorisation du titulaire des droits d'exploitation

© Région Bourgogne-Franche-Comté, Inventaire du patrimoine



De gauche à droite : magasin et entrepôt industriels, atelier de fabrication et de conditionnement, chaufferie et vestiaire.
39, Lons-le-Saunier, 41, 43 avenue Camille Prost

N° de l'illustration : 19963901878V

Date : 1996

Auteur : Jérôme Mongreville

Reproduction soumise à autorisation du titulaire des droits d'exploitation

© Région Bourgogne-Franche-Comté, Inventaire du patrimoine



Magasin et entrepôt industriels.

39, Lons-le-Saunier, 41, 43 avenue Camille Prost

N° de l'illustration : 19963901879V

Date : 1996

Auteur : Jérôme Mongreville

Reproduction soumise à autorisation du titulaire des droits d'exploitation

© Région Bourgogne-Franche-Comté, Inventaire du patrimoine



Bureau et passerelle de communication avec l'atelier de fabrication.

39, Lons-le-Saunier, 41, 43 avenue Camille Prost

N° de l'illustration : 19963901886ZA

Date : 1996

Auteur : Jérôme Mongreville

Reproduction soumise à autorisation du titulaire des droits d'exploitation

© Région Bourgogne-Franche-Comté, Inventaire du patrimoine



Extrémité ouest de l'atelier de fabrication et sa passerelle.

39, Lons-le-Saunier, 41, 43 avenue Camille Prost

N° de l'illustration : 19963901888ZA

Date : 1996

Auteur : Jérôme Mongreville

Reproduction soumise à autorisation du titulaire des droits d'exploitation

© Région Bourgogne-Franche-Comté, Inventaire du patrimoine



Passerelle, bureau et entrepôt industriel depuis le nord.

39, Lons-le-Saunier, 41, 43 avenue Camille Prost

N° de l'illustration : 19963901881V

Date : 1996

Auteur : Jérôme Mongreville

Reproduction soumise à autorisation du titulaire des droits d'exploitation

© Région Bourgogne-Franche-Comté, Inventaire du patrimoine