

FROMAGERIE INDUSTRIELLE BEL

Bourgogne-Franche-Comté, Jura
Lons-le-Saunier
boulevard Jules Ferry

Dossier IA39000092 réalisé en
1996

Auteur(s) : Raphaël Favereaux



Historique

La société Bel Frères construit une usine de crème de gruyère en 1926-1927. L'origine de cette entreprise remonte à 1865 lorsque Jules Bel s'installe comme affineur et négociant en fromages à Orgelet. En 1897, ses fils Henri et Léon fondent la société Bel Frères et se fixent l'année suivante à Lons-le-Saunier. En 1902, ils font construire rue des Quarts (actuelle rue Nodier) un dépôt de fromages, utilisé aujourd'hui pour l'affinage. En 1921, Léon Bel commence la fabrication du fromage fondu dans des bâtiments rue de l'Aubépin (actuelle rue Richebourg), lance la marque Vache qui Rit et fonde l'année suivante la société anonyme Fromageries Bel. L'usine située rue de l'Aubépin étant trop exiguë, Léon Bel achète des terrains à l'angle du chemin des Dombes et du boulevard Jules Ferry et fait bâtir dès 1926 une usine ultra moderne capable de fondre 20 tonnes de fromage par jour et comprenant des entrepôts, une cartonnerie, un atelier d'emballage, des caves, un atelier de fabrication, des bureaux, une conciergerie et un emplacement pour un logement ouvrier (jamais construit). L'usine est vraisemblablement agrandie dans les années 1930. Vers 1960, une unité d'écroûtage des mimolettes est construite au 11 rue Nodier, en face des caves d'affinage. En 1964, l'atelier de fabrication est prolongé jusqu'au chemin des Dombes. Un incendie détruit en 1966 une partie de l'atelier de fabrication, lequel laisse place à un laboratoire et à un magasin industriel frigorifique. Celui-ci est prolongé à l'est en 1980 tandis que des bureaux étaient édifiés en 1970. En 1995, un magasin de stockage d'emballage est construit à l'est. En 1996, l'usine produit 20 000 tonnes de fromage fondu (Vache qui Rit et Apéricube) presque entièrement destiné à l'exportation. 600 personnes vers 1945, 450 en 1954, 600 en 1961, 350 en 1996.

Période(s) principale(s) : 1er quart 20e siècle / 2e quart 20e siècle / 3e quart 20e siècle / 4e quart 20e siècle

Dates : 1902 (daté par source) / 1970 (daté par source) / 1980 (daté par source) / 1995 (daté par source)

Description

Atelier de fabrication et de conditionnement : béton armé, briques et enduit, 2 étages carrés, toit en terrasse. Entrepôt industriel nord (stockage emballage) : pan de fer, parpaings de béton, charpente métallique et tôle ondulée en couverture. Atelier mécanique : charpente métallique, sheds et tuiles mécaniques. Magasin industriel frigorifique et laboratoire : béton armé, parpaings de béton, étage carré et toit à longs pans, avec extension en béton armé, charpente métallique, essentage de tôle et terrasse. Locaux sociaux : moellons calcaires, béton armé, enduit, étage carré et terrasse. Atelier de conditionnement (cartonnage) : pan de fer, moellons calcaires, sheds et tuiles mécaniques.

Éléments descriptifs

Murs : calcaire, brique, moellon, pan de fer, parpaing de béton, béton armé, enduit, essentage de tôle

Toit : tuile mécanique, fer en couverture, béton en couverture

Étages : 2 étages carrés

Couvrement : charpente métallique apparente

Escaliers : escalier dans-oeuvre, escalier tournant à retours avec jour, en maçonnerie

Autres organes de circulations : monte-charge

Énergie utilisée : énergie thermique, énergie électrique achetée

Sources documentaires

Documents figurés

- **Lons-le-Saunier - Fromageries Bel - L'emballage.**

Lons-le-Saunier - Fromageries Bel - L'emballage. Carte postale, s.d. [2e quart 20e siècle, vers 1935].

Lieu de conservation : Collection particulière : Gilbert Bonin, Dole

- **Caves d'affinage et magasins d'expédition rue des Quarts, à Lons-le-Saunier, milieu des années 1920.**

Caves d'affinage et magasins d'expédition rue des Quarts, à Lons-le-Saunier, milieu des années 1920. Photographie, s.d. [1925]. Dans : " Le Jura ", s.l. [Paris] : s.n. [L'illustration Economique et Financière], 1925, p. 30. Photographie, s.d. [1925].

[1925]. Dans : " Le Jura ", s.l. [Paris] : s.n. [L'illustration Economique et Financière], 1925, p. 30. Photographie, s.d. [1925].

- **[Plan-masse de la nouvelle usine des Fromageries Bel].**

[Plan-masse de la nouvelle usine des Fromageries Bel]. Dessin, s.d. [1925]. Echelle 1:200.

Lieu de conservation : Archives départementales du Jura, Montmorot

- **[Atelier de fabrication depuis l'est].**

[Atelier de fabrication depuis l'est]. Photographie, s.d. [2e quart 20e siècle, décennie 1940]. Dans : " L'Opinion économique et financière ", juillet 1949, n° 2, p. 111. Photographie, s.d. [2e quart 20e siècle, décennie 1940].

et financière ", juillet 1949, n° 2, p. 111. Photographie, s.d. [2e quart 20e siècle, décennie 1940].

- **Lons-le-Saunier - Fromageries Bel - Le broyage des gruyères.**

Lons-le-Saunier - Fromageries Bel - Le broyage des gruyères. Carte postale, s.d. [2e quart 20e siècle, vers 1935].

Lieu de conservation : Collection particulière : Gilbert Bonin, Dole

- **[Vue aérienne depuis le sud-ouest].**

[Vue aérienne depuis le sud-ouest]. Photographie, s.d. [milieu 20e siècle], par Henrard (photographe)

Lieu de conservation : Archives de la société des Fromageries Bel, Lons-le-Saunier

- **[Vue panoramique des Fromageries Bel de Lons-le-Saunier].**

[Vue panoramique des Fromageries Bel de Lons-le-Saunier]. Carte postale, dessin, s.d. [2e quart 20e siècle].

Lieu de conservation : Archives de la société des Fromageries Bel, Lons-le-Saunier

- **Lons-le-Saunier - Fromageries Bel - La fabrication.**

Lons-le-Saunier - Fromageries Bel - La fabrication. Carte postale, s.d. [2e quart 20e siècle, vers 1935].

Lieu de conservation : Collection particulière : Gilbert Bonin, Dole

- **Gruyère de la Vache qui rit [publicité], milieu des années 1920.**

Gruyère de la Vache qui rit [publicité], milieu des années 1920. Dessin, s.d. [1925]. Dans : " Le Jura ", s.l. [Paris] : s.n. [L'illustration Economique et Financière], 1925, 4e de couverture. Dessin, s.d. [1925].

[L'illustration Economique et Financière], 1925, 4e de couverture. Dessin, s.d. [1925].

- **Maison Léon Bel - Magasin d'emballage.**

Maison Léon Bel - Magasin d'emballage. Carte postale, dessin, s.d. [1er quart 20e siècle, vers 1910].

Lieu de conservation : Collection particulière : Gilbert Bonin, Dole

- **Pliage par machines automatiques des crèmes « Vache qui rit », milieu des années 1920.**

Pliage par machines automatiques des crèmes « Vache qui rit », milieu des années 1920. Photographie, s.d. [1925]. Dans :

" Le Jura ", s.l. [Paris] : s.n. [L'illustration Economique et Financière], 1925, p. 30. Photographie, s.d. [1925].

- **[Vue aérienne des Fromageries Bel à Lons le Saunier].**

[Vue aérienne des Fromageries Bel à Lons le Saunier]. Photographie, s.d. [2e quart 20e siècle, décennie 1940]. Dans : "

L'Opinion économique et financière ", juillet 1949, n° 2, p. 110. Photographie, s.d. [2e quart 20e siècle, décennie 1940].

- **[Vue aérienne depuis le sud-ouest].**

[Vue aérienne depuis le sud-ouest]. Photographie, s.d. [2e moitié 20e siècle, vers 1970].

Lieu de conservation : Archives de la société des Fromageries Bel, Lons-le-Saunier

- **Fromageries Bel - Fabrique des boîtes en carton, milieu des années 1920.**

Fromageries Bel - Fabrique des boîtes en carton, milieu des années 1920. Photographie, s.d. [1925]. Dans : " Le Jura ", s.l. [Paris] : s.n. [L'illustration Economique et Financière], 1925, p. 31. Photographie, s.d. [1925].

[Paris] : s.n. [L'illustration Economique et Financière], 1925, p. 31. Photographie, s.d. [1925].

- **Usine des Fromageries Bel, rue de l'Aubépin, à Lons le Saunier, milieu des années 1920.**

Usine des Fromageries Bel, rue de l'Aubépin, à Lons le Saunier, milieu des années 1920. Photographie, s.d. [1925]. Dans : "

Le Jura ", s.l. [Paris] : s.n. [L'illustration Economique et Financière], 1925, p. 30. Photographie, s.d. [1925].

- **Lons-le-Saunier - Fromageries Bel - Contrôles et analyses.**

Lons-le-Saunier - Fromageries Bel - Contrôles et analyses. Carte postale, s.d. [2e quart 20e siècle, vers 1935].

Lieu de conservation : Collection particulière : Gilbert Bonin, Dole

- **Fromageries Bel à Lons le Saunier - Fabrication des crèmes Vache qui rit ", milieu des années 1920."**

Fromageries Bel à Lons le Saunier - Fabrication des crèmes " Vache qui rit ", milieu des années 1920. Photographie, s.d. [1925]. Dans : " Le Jura ", s.l. [Paris] : s.n. [L'illustration Economique et Financière], 1925, p. 31. Photographie, s.d. [1925].

[1925]. Dans : " Le Jura ", s.l. [Paris] : s.n. [L'illustration Economique et Financière], 1925, p. 31. Photographie, s.d. [1925].

- **Facture à en-tête.**
Facture à en-tête. Gravure, 2 mars 1923.
Lieu de conservation : Collection particulière : Gilbert Bonin, Dole
- **[Sortie d'usine aux Fromageries Bel ?].**
[Sortie d'usine aux Fromageries Bel ?]. Photographie, s.d. [milieu 20e siècle], par Lacoste (photographe)
Lieu de conservation : Archives de la société des Fromageries Bel, Lons-le-Saunier
- **[Entrée de l'usine Bel].**
[Entrée de l'usine Bel]. Photographie, s.d. [milieu 20e siècle], par Lacoste (photographe)
Lieu de conservation : Archives de la société des Fromageries Bel, Lons-le-Saunier
- **[Vue aérienne depuis le nord-est].**
[Vue aérienne depuis le nord-est]. Photographie, 1969, par Schmidt (photographe)
Lieu de conservation : Archives de la société des Fromageries Bel, Lons-le-Saunier
- **[Vue aérienne depuis l'ouest].**
[Vue aérienne depuis l'ouest]. Photographie, 1969, par Schmidt (photographe)
Lieu de conservation : Archives de la société des Fromageries Bel, Lons-le-Saunier
- **Lons-le-Saunier - Fromageries Bel - L'enveloppement.**
Lons-le-Saunier - Fromageries Bel - L'enveloppement. Carte postale, s.d. [2e quart 20e siècle, vers 1935].
Lieu de conservation : Collection particulière : Gilbert Bonin, Dole
- **Lons-le-Saunier - Fromageries Bel - La Cartonnerie.**
Lons-le-Saunier - Fromageries Bel - La Cartonnerie. Carte postale, s.d. [2e quart 20e siècle, vers 1935].
Lieu de conservation : Collection particulière : Gilbert Bonin, Dole

Informations complémentaires

- **Voir le dossier numérisé :** <https://patrimoine.bourgognefranchecomte.fr/gtrudov/IA39000092/index.htm>

Thématiques : patrimoine industriel du Jura

Aire d'étude et canton : Lons-le-Saunier centre

Dénomination : fromagerie industrielle

Parties constituantes non étudiées : bureau, bureau d'études, laboratoire, chaufferie, atelier de fabrication, pièce d'affinage, réservoir industriel, magasin industriel, atelier de conditionnement, entrepôt industriel, atelier de réparation, vestiaire d'usine, infirmerie, quai, transformateur, parc

© Région Bourgogne-Franche-Comté, Inventaire du patrimoine



Vue d'ensemble depuis la côte de Montciel.

39, Lons-le-Saunier boulevard Jules Ferry

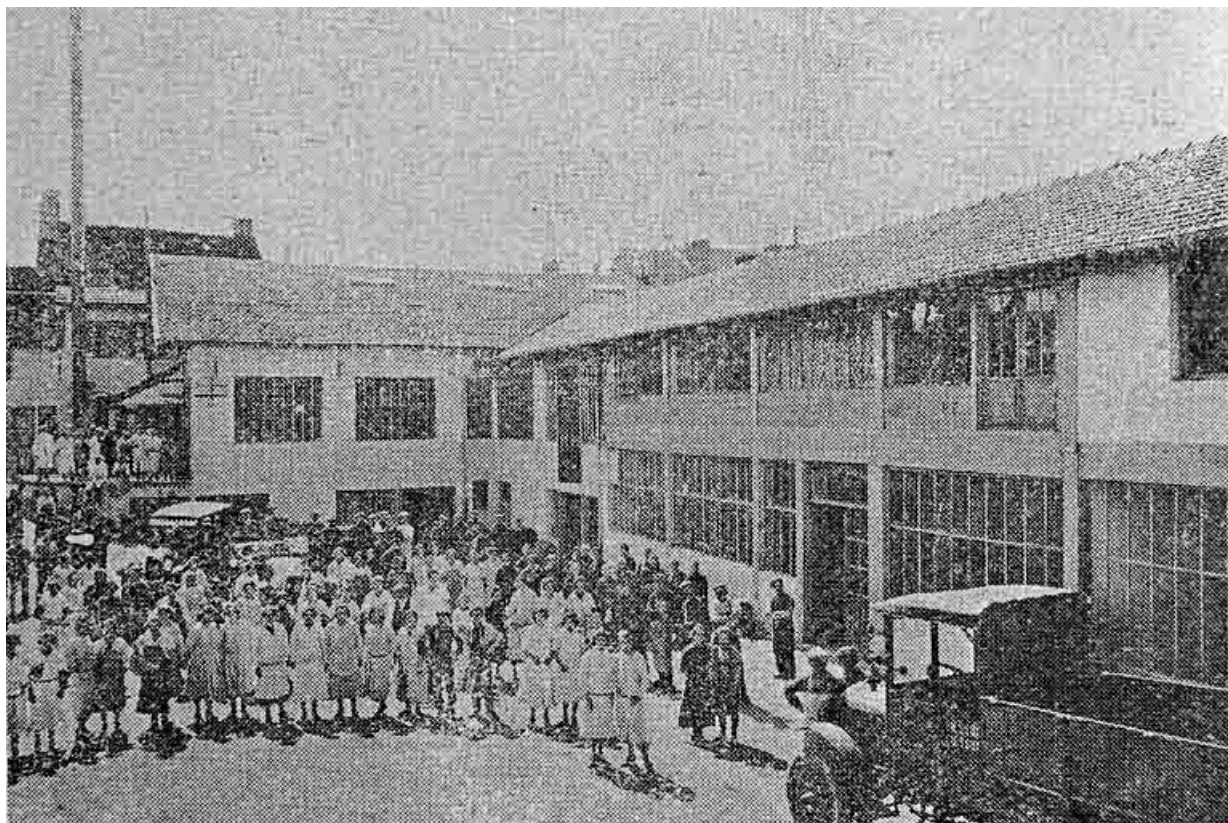
N° de l'illustration : 19973900278ZA

Date : 1997

Auteur : Jérôme Mongreville

Reproduction soumise à autorisation du titulaire des droits d'exploitation

© Région Bourgogne-Franche-Comté, Inventaire du patrimoine



Usine des Fromageries Bel, rue de l'Aubépin, à Lons le Saunier, milieu des années 1920.
39, Lons-le-Saunier boulevard Jules Ferry

Source :

Photographie, s.d. [1925]. Dans : " Le Jura ", s.l. [Paris] : s.n. [L'illustration Economique et Financière], 1925, p. 30.

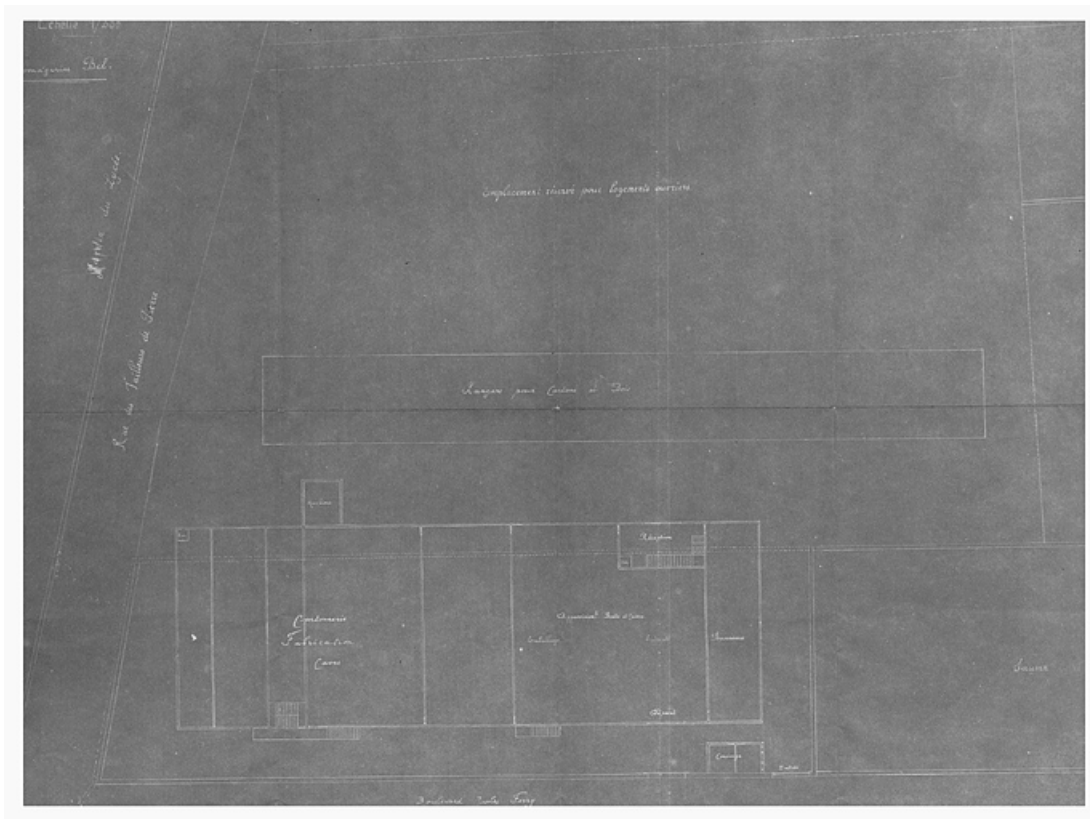
N° de l'illustration : 19963900603X

Date : 1996

Auteur : Jérôme Mongreville (reproduction)

Reproduction soumise à autorisation du titulaire des droits d'exploitation

© Région Bourgogne-Franche-Comté, Inventaire du patrimoine



[Plan-masse de la nouvelle usine des Fromageries Bel].

39, Lons-le-Saunier boulevard Jules Ferry

Source :

Dessin, s.d. [1925]. Echelle 1:200. Lieu de conservation : Archives départementales du Jura, Montmorot

Lieu de conservation : Archives départementales du Jura, Montmorot

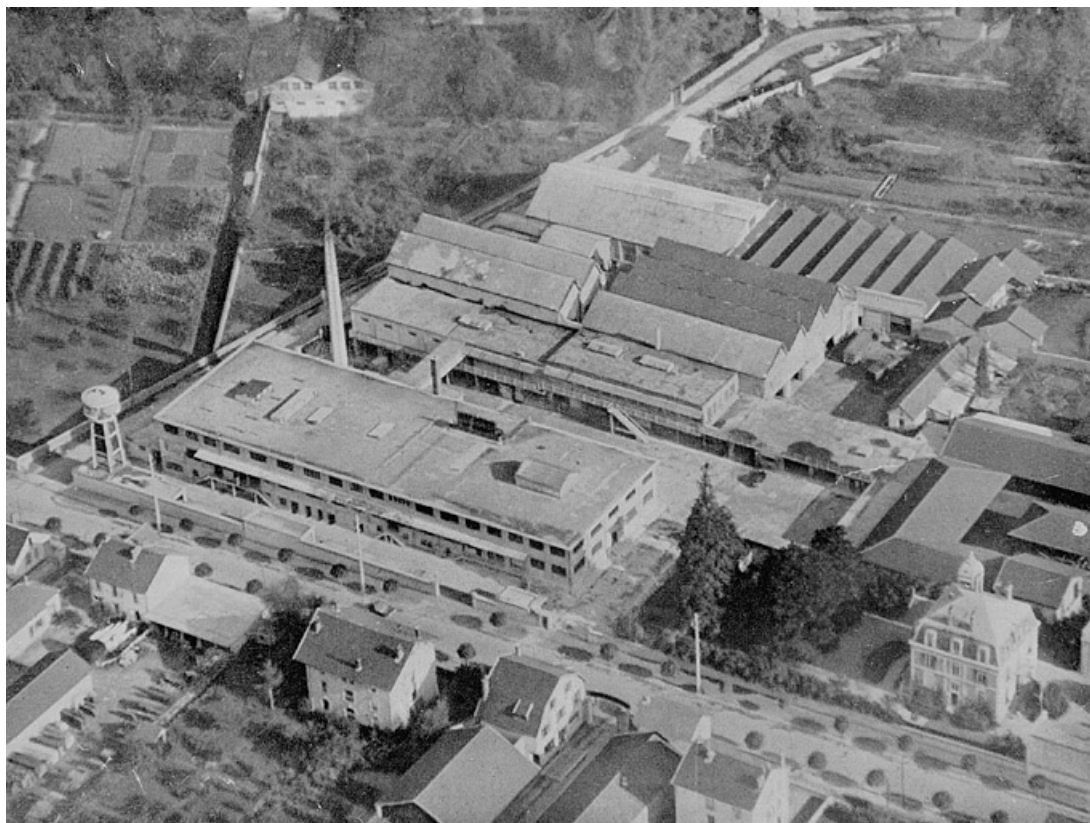
N° de l'illustration : 19963901801V

Date : 1996

Auteur : Jérôme Mongreville

Reproduction soumise à autorisation du titulaire des droits d'exploitation

© Région Bourgogne-Franche-Comté, Inventaire du patrimoine



[Vue aérienne des Fromageries Bel à Lons le Saunier].

39, Lons-le-Saunier boulevard Jules Ferry

Source :

Photographie, s.d. [2e quart 20e siècle, décennie 1940]. Dans : " L'Opinion économique et financière ", juillet 1949, n° 2, p. 110.

N° de l'illustration : 19963900392X

Date : 1996

Auteur : Jérôme Mongreville (reproduction)

Reproduction soumise à autorisation du titulaire des droits d'exploitation

© Région Bourgogne-Franche-Comté, Inventaire du patrimoine



[Atelier de fabrication depuis l'est].

39, Lons-le-Saunier boulevard Jules Ferry

Source :

Photographie, s.d. [2e quart 20e siècle, décennie 1940]. Dans : " L'Opinion économique et financière ", juillet 1949, n° 2, p. 111.

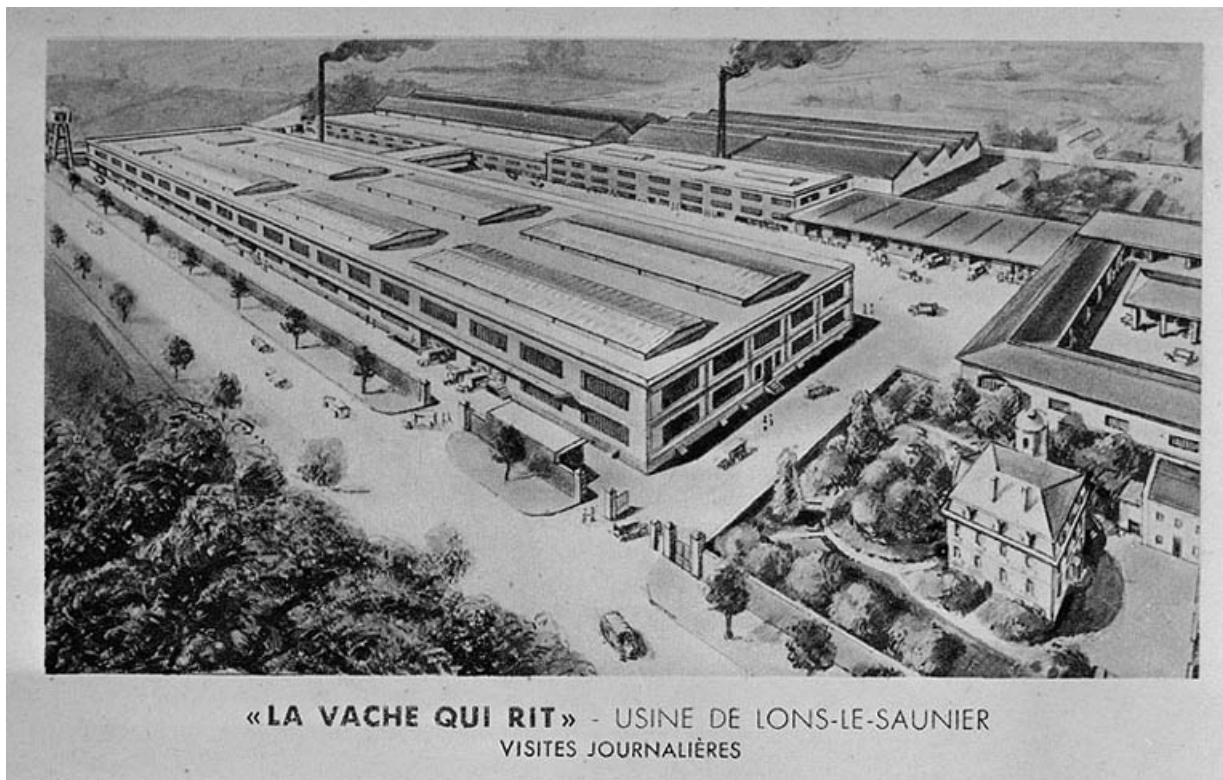
N° de l'illustration : 19963900387X

Date : 1996

Auteur : Jérôme Mongreville (reproduction)

Reproduction soumise à autorisation du titulaire des droits d'exploitation

© Région Bourgogne-Franche-Comté, Inventaire du patrimoine



[Vue panoramique des Fromageries Bel de Lons-le-Saunier].

39, Lons-le-Saunier boulevard Jules Ferry

Source :

Carte postale, dessin, s.d. [2e quart 20e siècle]. Lieu de conservation : Archives de la société des Fromageries Bel, Lons-le-Saunier

Lieu de conservation : Archives de la société des Fromageries Bel, Lons-le-Saunier

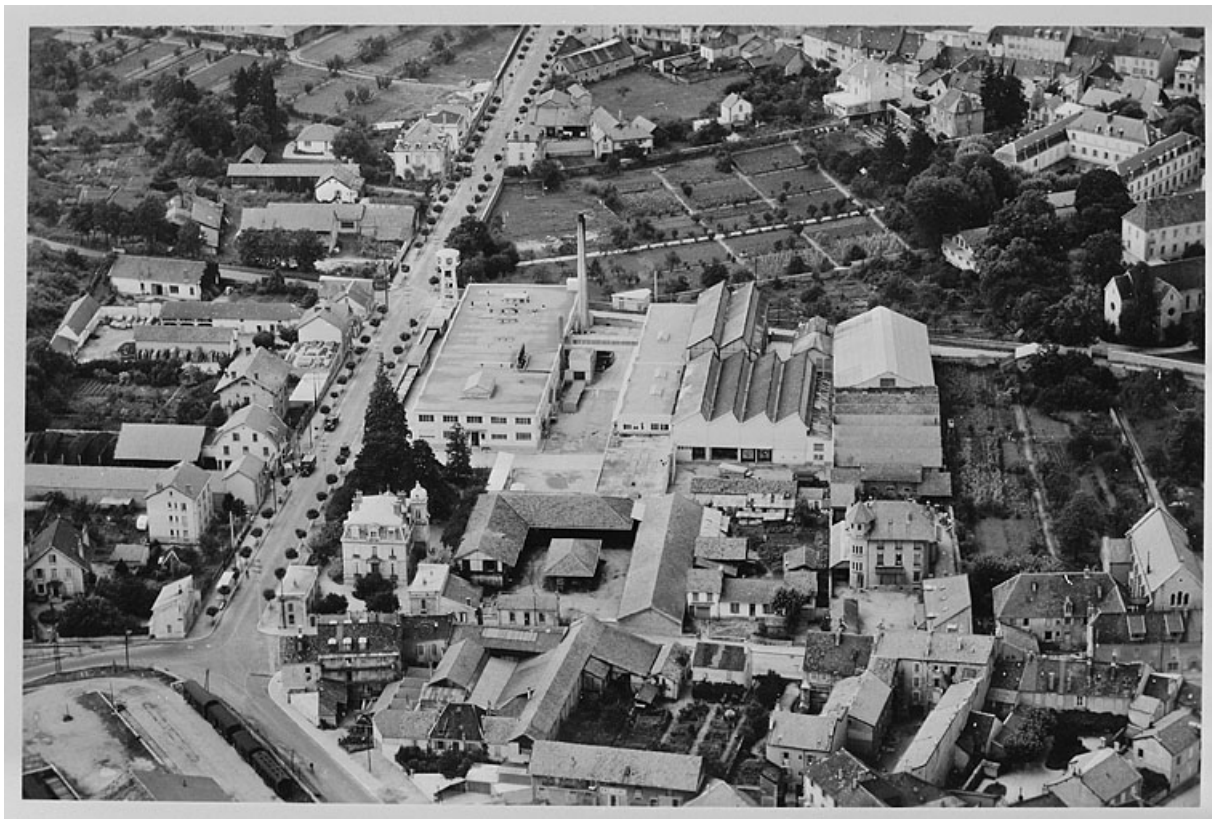
N° de l'illustration : 19963901935X

Date : 1996

Auteur : Jérôme Mongreville

Reproduction soumise à autorisation du titulaire des droits d'exploitation

© Région Bourgogne-Franche-Comté, Inventaire du patrimoine



[Vue aérienne depuis le sud-ouest].

39, Lons-le-Saunier boulevard Jules Ferry

Source :

Photographie, s.d. [milieu 20e siècle], par Henrard (photographe). Lieu de conservation : Archives de la société des Fromageries Bel, Lons-le-Saunier

Lieu de conservation : Archives de la société des Fromageries Bel, Lons-le-Saunier

N° de l'illustration : 19963901938X

Date : 1996

Auteur : Jérôme Mongreville (reproduction)

Reproduction soumise à autorisation du titulaire des droits d'exploitation

© Région Bourgogne-Franche-Comté, Inventaire du patrimoine



[Sortie d'usine aux Fromageries Bel ?].
39, Lons-le-Saunier boulevard Jules Ferry

Source :

Photographie, s.d. [milieu 20e siècle], par Lacoste (photographe). Lieu de conservation : Archives de la société des Fromageries Bel, Lons-le-Saunier

Lieu de conservation : Archives de la société des Fromageries Bel, Lons-le-Saunier

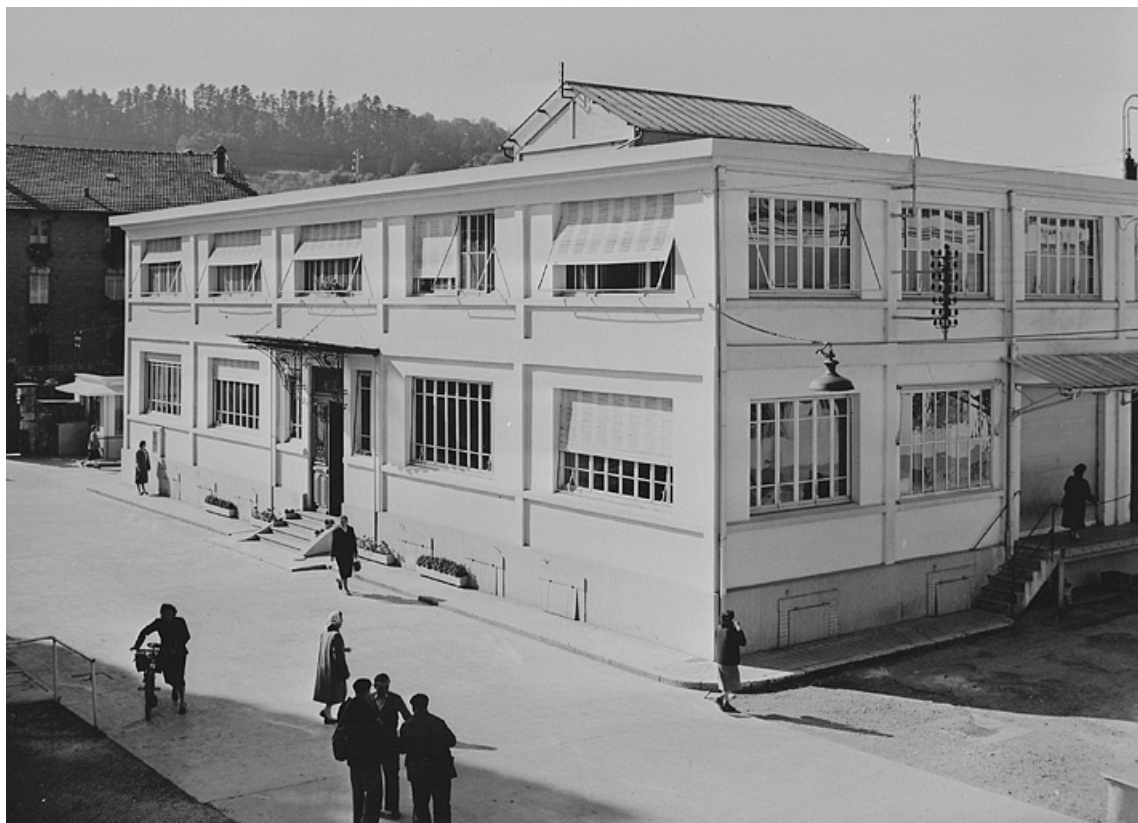
N° de l'illustration : 19963901934X

Date : 1996

Auteur : Jérôme Mongreville (reproduction)

Reproduction soumise à autorisation du titulaire des droits d'exploitation

© Région Bourgogne-Franche-Comté, Inventaire du patrimoine



[Entrée de l'usine Bel].

39, Lons-le-Saunier boulevard Jules Ferry

Source :

Photographie, s.d. [milieu 20e siècle], par Lacoste (photographe). Lieu de conservation : Archives de la société des Fromageries Bel, Lons-le-Saunier

Lieu de conservation : Archives de la société des Fromageries Bel, Lons-le-Saunier

N° de l'illustration : 19963901933X

Date : 1996

Auteur : Jérôme Mongreville (reproduction)

Reproduction soumise à autorisation du titulaire des droits d'exploitation

© Région Bourgogne-Franche-Comté, Inventaire du patrimoine



[Vue aérienne depuis le sud-ouest].

39, Lons-le-Saunier boulevard Jules Ferry

Source :

Photographie, s.d. [2e moitié 20e siècle, vers 1970]. Lieu de conservation : Archives de la société des Fromageries Bel, Lons-le-Saunier

Lieu de conservation : Archives de la société des Fromageries Bel, Lons-le-Saunier

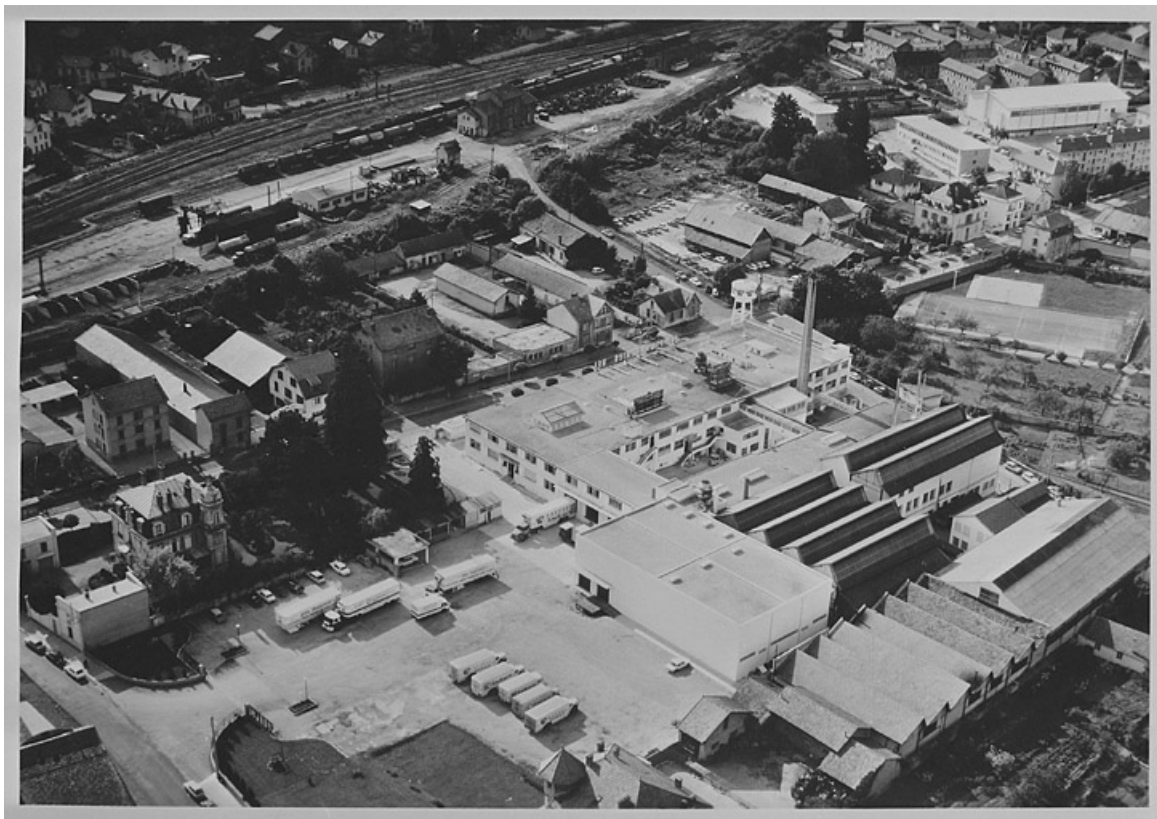
N° de l'illustration : 19963901939X

Date : 1996

Auteur : Jérôme Mongreville (reproduction)

Reproduction soumise à autorisation du titulaire des droits d'exploitation

© Région Bourgogne-Franche-Comté, Inventaire du patrimoine



[Vue aérienne depuis le nord-est].

39, Lons-le-Saunier boulevard Jules Ferry

Source :

Photographie, 1969, par Schmidt (photographe). Lieu de conservation : Archives de la société des Fromageries Bel, Lons-le-Saunier

Lieu de conservation : Archives de la société des Fromageries Bel, Lons-le-Saunier

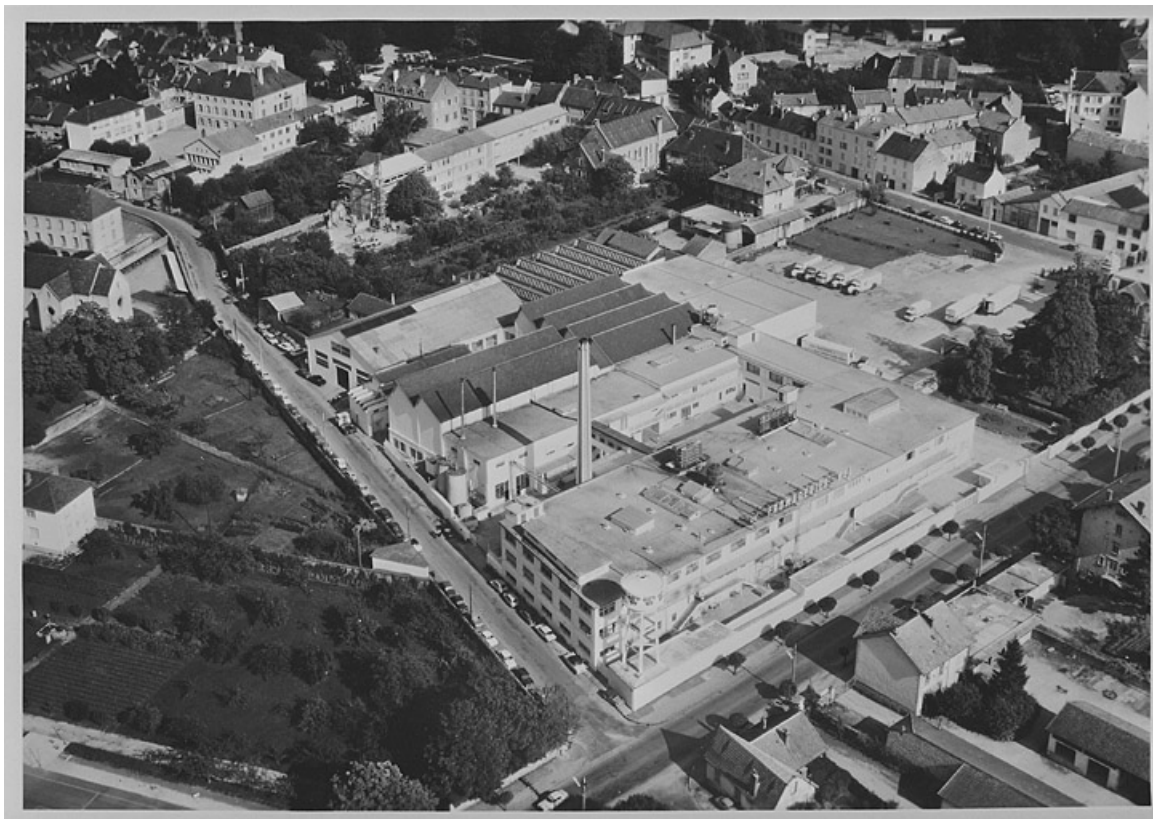
N° de l'illustration : 19963901936X

Date : 1996

Auteur : Jérôme Mongreville (reproduction)

Reproduction soumise à autorisation du titulaire des droits d'exploitation

© Région Bourgogne-Franche-Comté, Inventaire du patrimoine



[Vue aérienne depuis l'ouest].

39, Lons-le-Saunier boulevard Jules Ferry

Source :

Photographie, 1969, par Schmidt (photographe). Lieu de conservation : Archives de la société des Fromageries Bel, Lons-le-Saunier

Lieu de conservation : Archives de la société des Fromageries Bel, Lons-le-Saunier

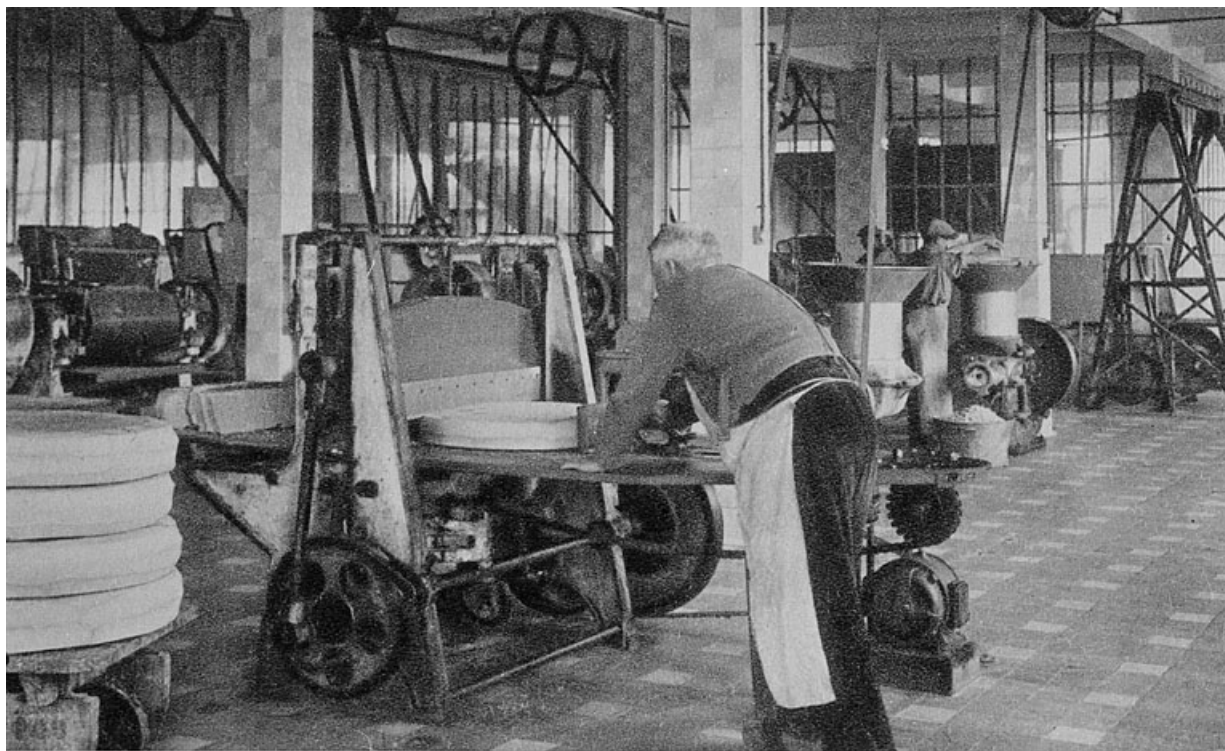
N° de l'illustration : 19963901937X

Date : 1996

Auteur : Jérôme Mongreville (reproduction)

Reproduction soumise à autorisation du titulaire des droits d'exploitation

© Région Bourgogne-Franche-Comté, Inventaire du patrimoine



LONS-LE-SAUNIER — FROMAGERIES BEL - Le broyage des gruyères

Lons-le-Saunier - Fromageries Bel - Le broyage des gruyères.

39, Lons-le-Saunier boulevard Jules Ferry

Source :

Carte postale, s.d. [2e quart 20e siècle, vers 1935]. Lieu de conservation : collection particulière : Gilbert Bonin, Dole

Lieu de conservation : Collection particulière : Gilbert Bonin, Dole

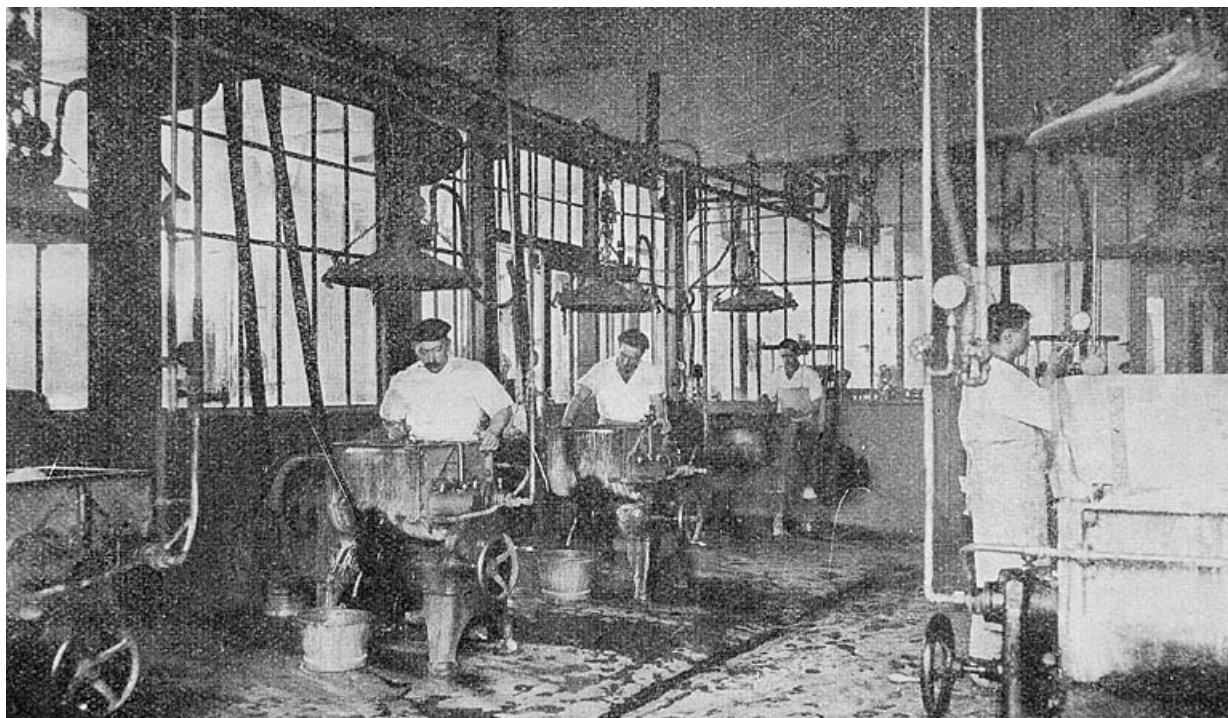
N° de l'illustration : 19903900195Z

Date : 1990

Auteur : Laurent Poupard (reproduction)

Reproduction soumise à autorisation du titulaire des droits d'exploitation

© Région Bourgogne-Franche-Comté, Inventaire du patrimoine



Fromageries Bel à Lons le Saunier - Fabrication des crèmes " Vache qui rit ", milieu des années 1920.
39, Lons-le-Saunier boulevard Jules Ferry

Source :

Photographie, s.d. [1925]. Dans : " Le Jura ", s.l. [Paris] : s.n. [L'illustration Economique et Financière], 1925, p. 31.

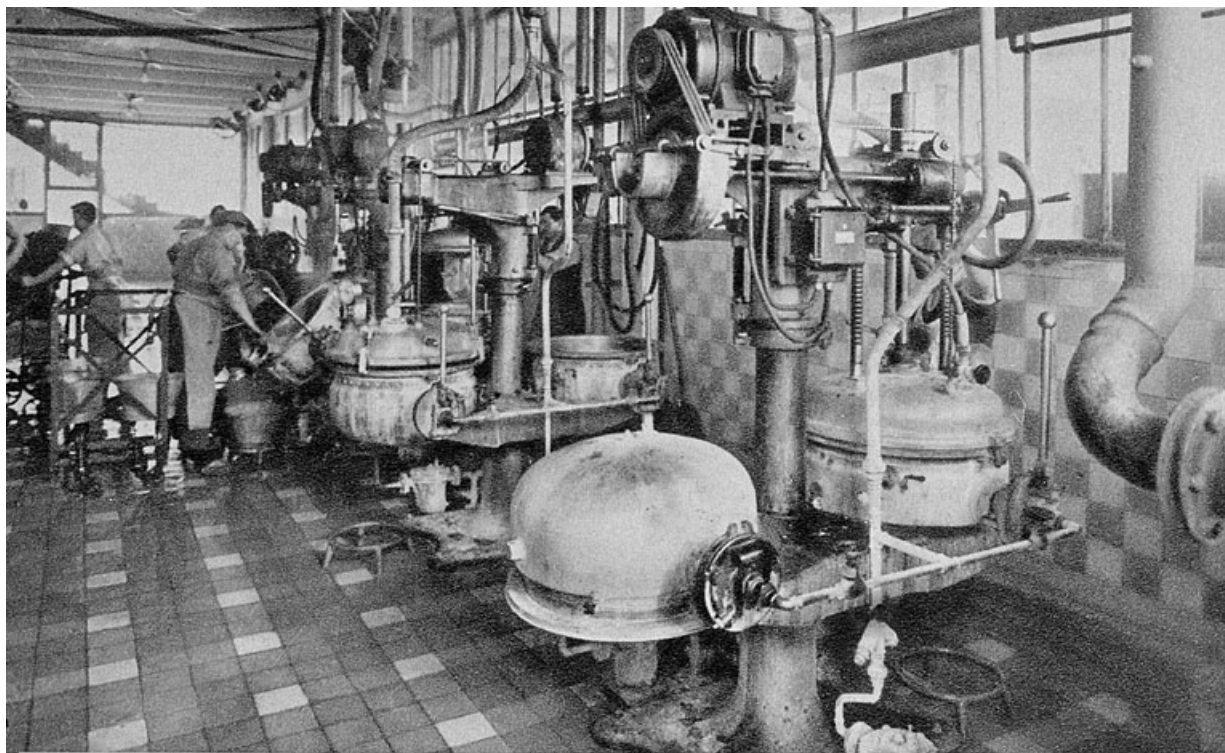
N° de l'illustration : 19963900600X

Date : 1996

Auteur : Jérôme Mongreville (reproduction)

Reproduction soumise à autorisation du titulaire des droits d'exploitation

© Région Bourgogne-Franche-Comté, Inventaire du patrimoine



LONS-LE-SAUNIER — FROMAGERIES BEL - La fabrication

Lons-le-Saunier - Fromageries Bel - La fabrication.

39, Lons-le-Saunier boulevard Jules Ferry

Source :

Carte postale, s.d. [2e quart 20e siècle, vers 1935]. Lieu de conservation : collection particulière : Gilbert Bonin, Dole

Lieu de conservation : Collection particulière : Gilbert Bonin, Dole

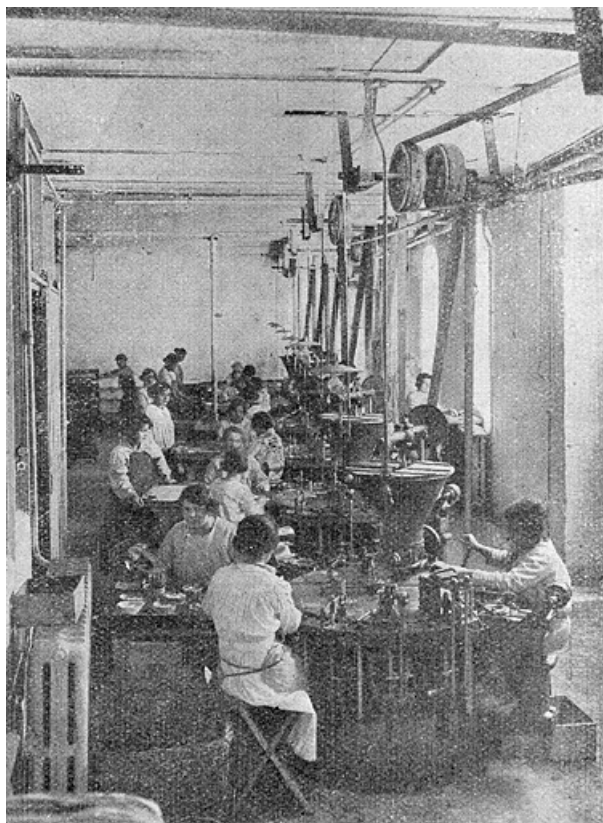
N° de l'illustration : 19903900196Z

Date : 1990

Auteur : Laurent Poupard (reproduction)

Reproduction soumise à autorisation du titulaire des droits d'exploitation

© Région Bourgogne-Franche-Comté, Inventaire du patrimoine



Pilage par machines automatiques des crèmes « Vache qui rit », milieu des années 1920.
39, Lons-le-Saunier boulevard Jules Ferry

Source :

Photographie, s.d. [1925]. Dans : " Le Jura ", s.l. [Paris] : s.n. [L'illustration Economique et Financière], 1925, p. 30.

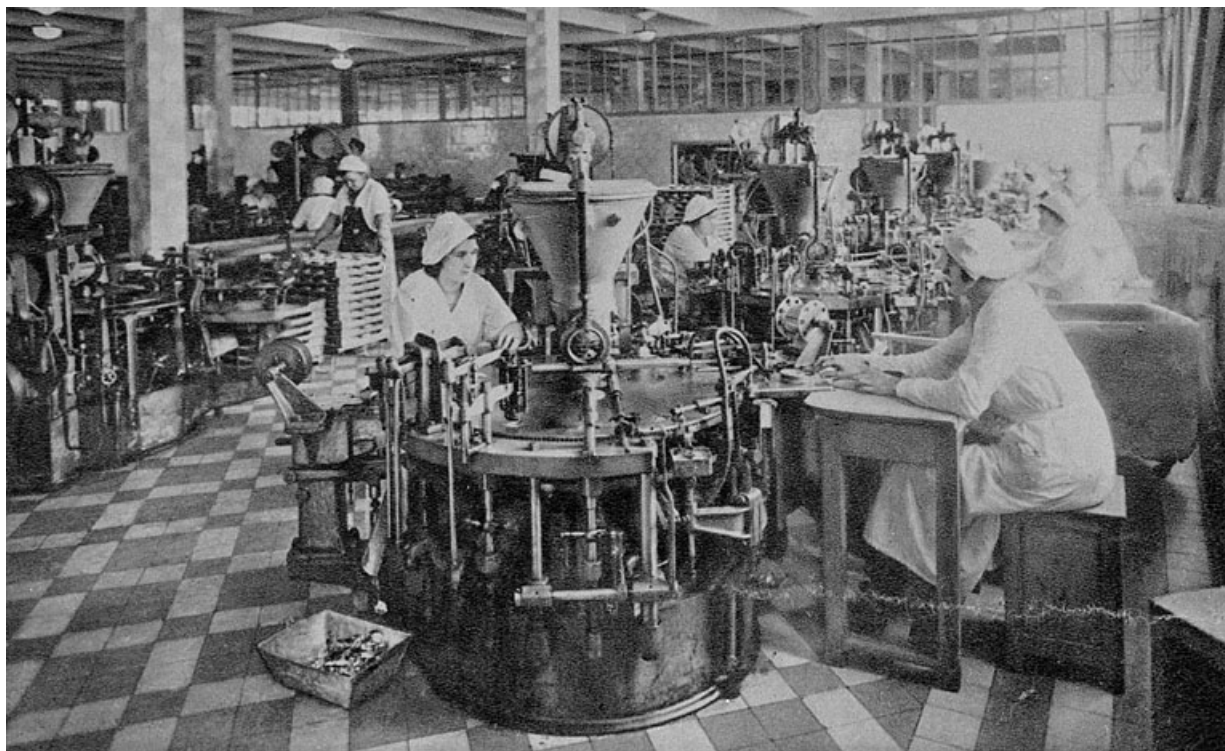
N° de l'illustration : 19963900601X

Date : 1996

Auteur : Jérôme Mongreville (reproduction)

Reproduction soumise à autorisation du titulaire des droits d'exploitation

© Région Bourgogne-Franche-Comté, Inventaire du patrimoine



LONS-LE-SAUNIER — FROMAGERIES BEL - L'enveloppement

Lons-le-Saunier - Fromageries Bel - L'enveloppement.

39, Lons-le-Saunier boulevard Jules Ferry

Source :

Carte postale, s.d. [2e quart 20e siècle, vers 1935]. Lieu de conservation : collection particulière : Gilbert Bonin, Dole

Lieu de conservation : Collection particulière : Gilbert Bonin, Dole

N° de l'illustration : 19903900197Z

Date : 1990

Auteur : Laurent Poupard (reproduction)

Reproduction soumise à autorisation du titulaire des droits d'exploitation

© Région Bourgogne-Franche-Comté, Inventaire du patrimoine



LONS-LE-SAUNIER FROMAGERIES BEL - L'emballage

Lons-le-Saunier - Fromageries Bel - L'emballage.

39, Lons-le-Saunier boulevard Jules Ferry

Source :

Carte postale, s.d. [2e quart 20e siècle, vers 1935]. Lieu de conservation : collection particulière : Gilbert Bonin, Dole

Lieu de conservation : Collection particulière : Gilbert Bonin, Dole

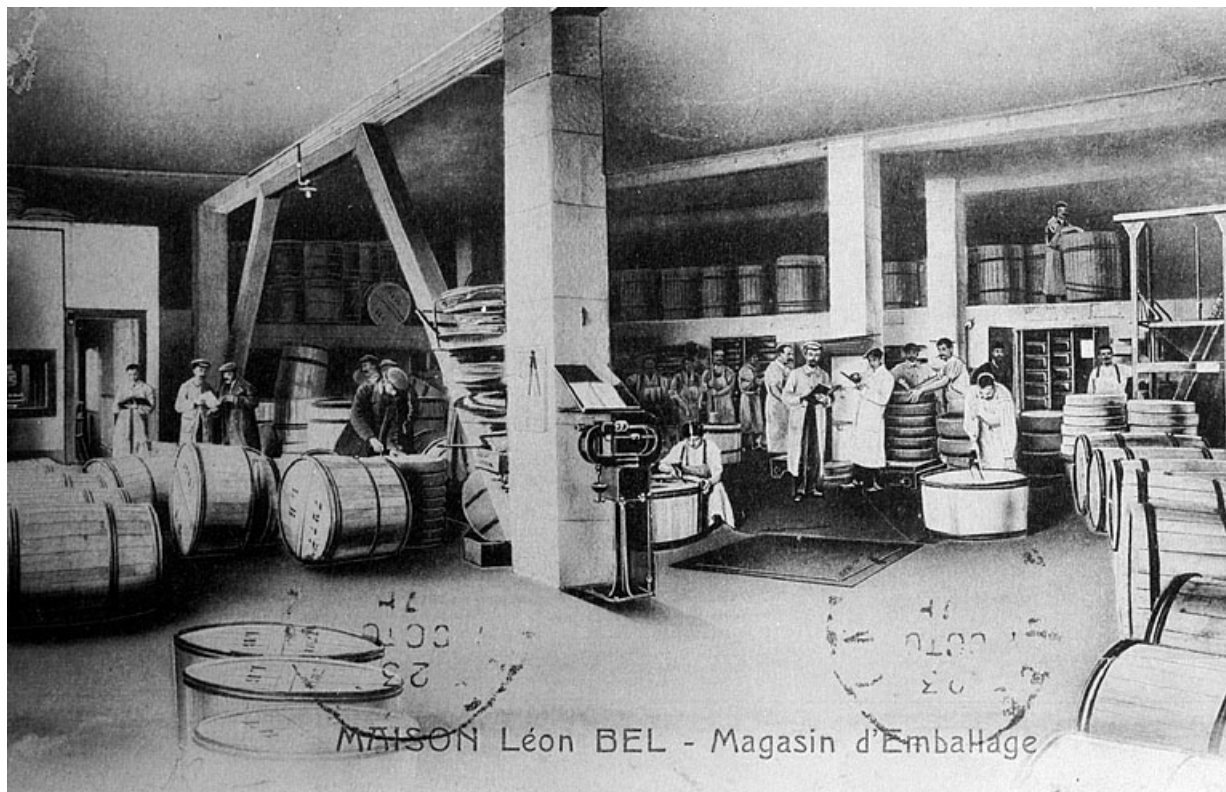
N° de l'illustration : 19903900198Z

Date : 1990

Auteur : Laurent Poupard (reproduction)

Reproduction soumise à autorisation du titulaire des droits d'exploitation

© Région Bourgogne-Franche-Comté, Inventaire du patrimoine



Maison Léon Bel - Magasin d'emballage.

39, Lons-le-Saunier boulevard Jules Ferry

Source :

Carte postale, dessin, s.d. [1er quart 20e siècle, vers 1910]. Lieu de conservation : collection particulière : Gilbert Bonin, Dole

Lieu de conservation : Collection particulière : Gilbert Bonin, Dole

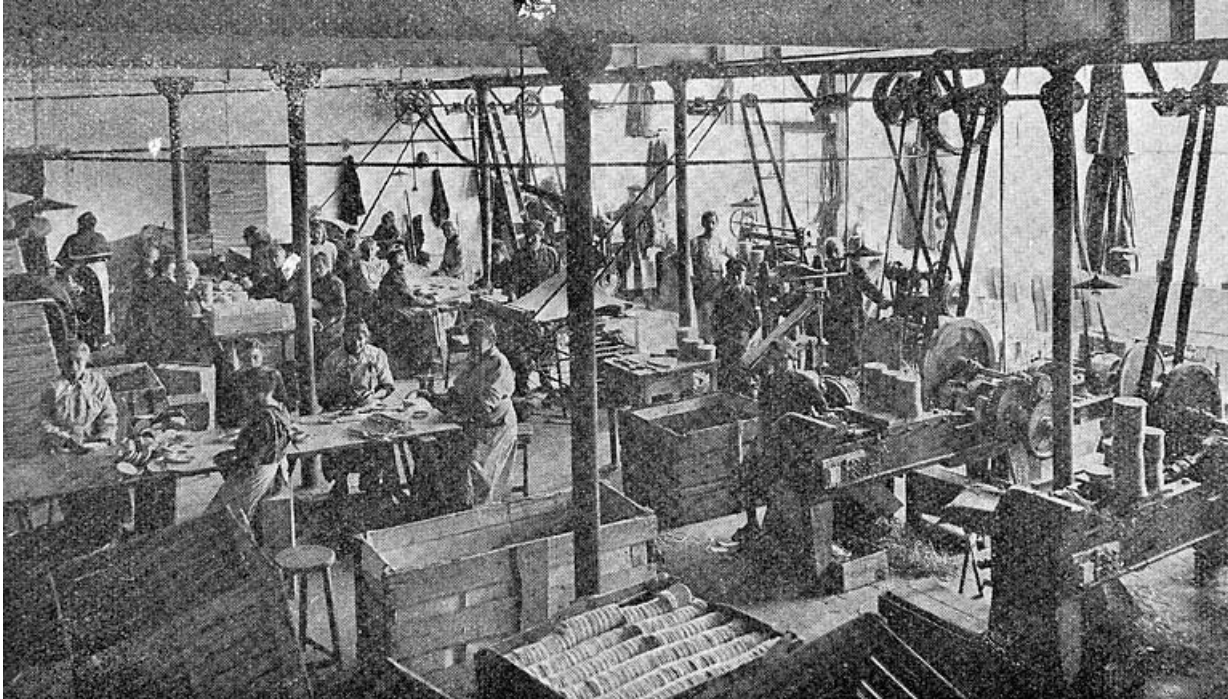
N° de l'illustration : 19903900191Z

Date : 1990

Auteur : Laurent Poupard

Reproduction soumise à autorisation du titulaire des droits d'exploitation

© Région Bourgogne-Franche-Comté, Inventaire du patrimoine



Fromageries Bel - Fabrique des boîtes en carton, milieu des années 1920.

39, Lons-le-Saunier boulevard Jules Ferry

Source :

Photographie, s.d. [1925]. Dans : " Le Jura ", s.l. [Paris] : s.n. [L'illustration Economique et Financière], 1925, p. 31.

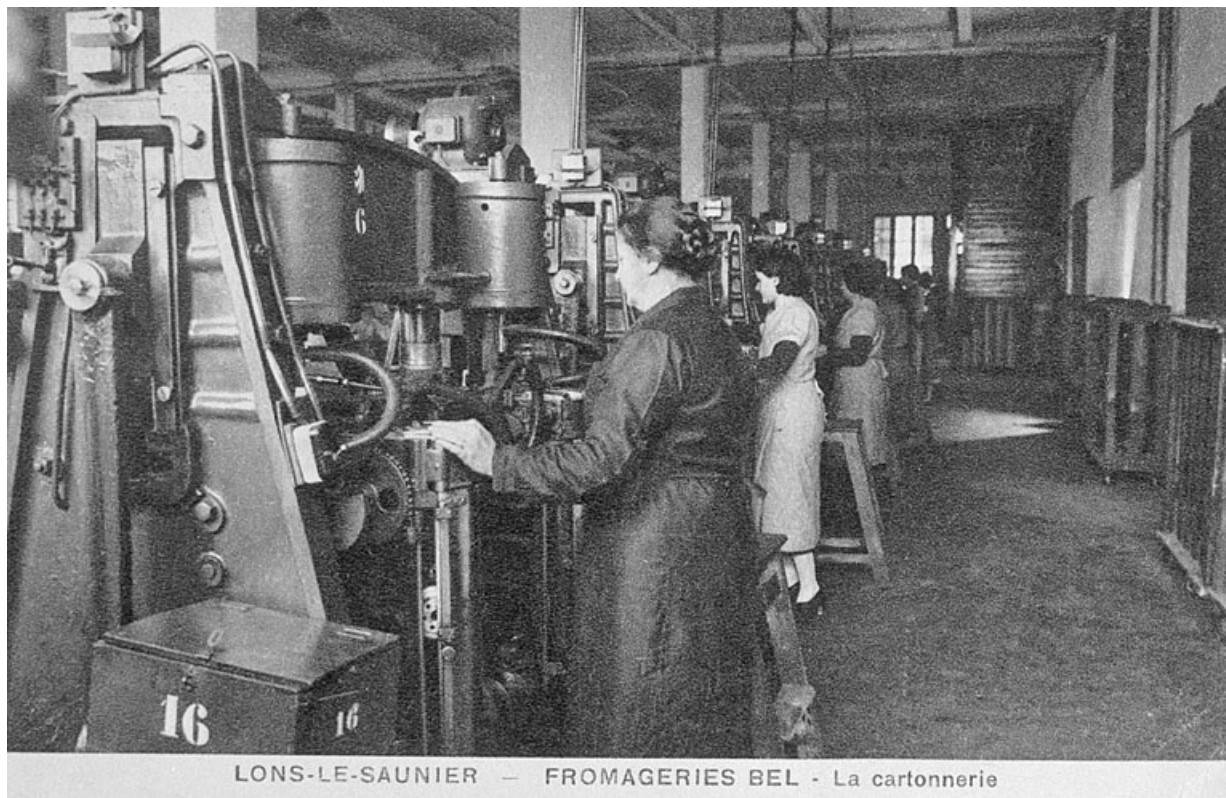
N° de l'illustration : 19963900599X

Date : 1996

Auteur : Jérôme Mongreville (reproduction)

Reproduction soumise à autorisation du titulaire des droits d'exploitation

© Région Bourgogne-Franche-Comté, Inventaire du patrimoine



Lons-le-Saunier - Fromageries Bel - La Cartonnerie.

39, Lons-le-Saunier boulevard Jules Ferry

Source :

Carte postale, s.d. [2e quart 20e siècle, vers 1935]. Lieu de conservation : collection particulière : Gilbert Bonin, Dole

Lieu de conservation : Collection particulière : Gilbert Bonin, Dole

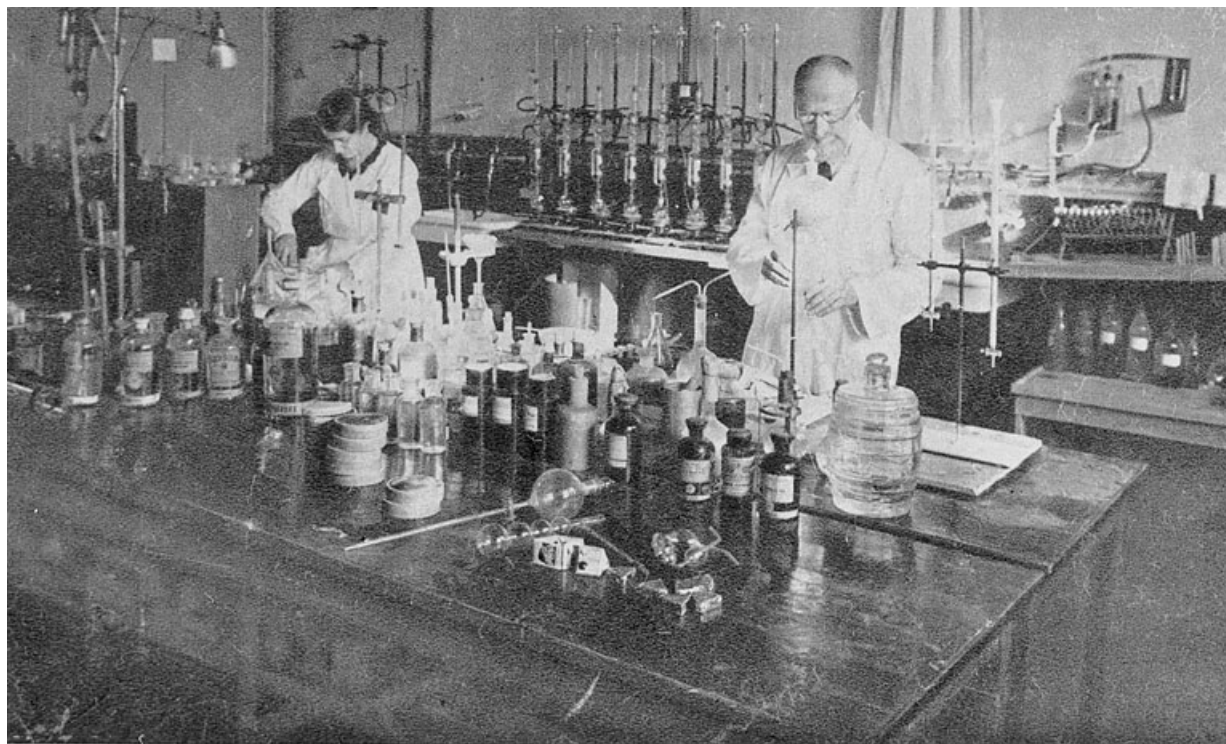
N° de l'illustration : 19903900199Z

Date : 1990

Auteur : Laurent Poupard (reproduction)

Reproduction soumise à autorisation du titulaire des droits d'exploitation

© Région Bourgogne-Franche-Comté, Inventaire du patrimoine



LONS-LE-SAUNIER — FROMAGERIES BEL - Contrôles et analyses

Lons-le-Saunier - Fromageries Bel - Contrôles et analyses.

39, Lons-le-Saunier boulevard Jules Ferry

Source :

Carte postale, s.d. [2e quart 20e siècle, vers 1935]. Lieu de conservation : collection particulière : Gilbert Bonin, Dole

Lieu de conservation : Collection particulière : Gilbert Bonin, Dole

N° de l'illustration : 19903900200Z

Date : 1990

Auteur : Laurent Poupard (reproduction)

Reproduction soumise à autorisation du titulaire des droits d'exploitation

© Région Bourgogne-Franche-Comté, Inventaire du patrimoine



Caves d'affinage et magasins d'expédition rue des Quarts, à Lons-le-Saunier, milieu des années 1920.

39, Lons-le-Saunier boulevard Jules Ferry

Source :

Photographie, s.d. [1925]. Dans : " Le Jura ", s.l. [Paris] : s.n. [L'illustration Economique et Financière], 1925, p. 30.

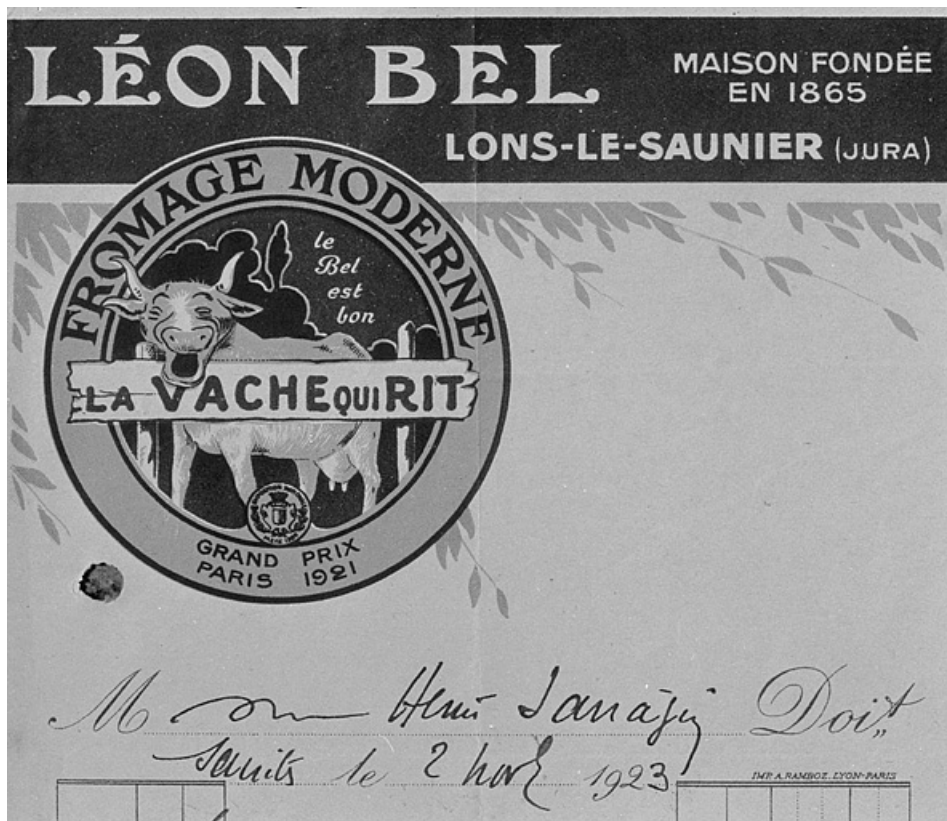
N° de l'illustration : 19963900602X

Date : 1996

Auteur : Jérôme Mongreville (reproduction)

Reproduction soumise à autorisation du titulaire des droits d'exploitation

© Région Bourgogne-Franche-Comté, Inventaire du patrimoine



Facture à en-tête.

39, Lons-le-Saunier boulevard Jules Ferry

Source :

Gravure, 2 mars 1923. Lieu de conservation : collection particulière : Gilbert Bonin, Dole

Lieu de conservation : Collection particulière : Gilbert Bonin, Dole

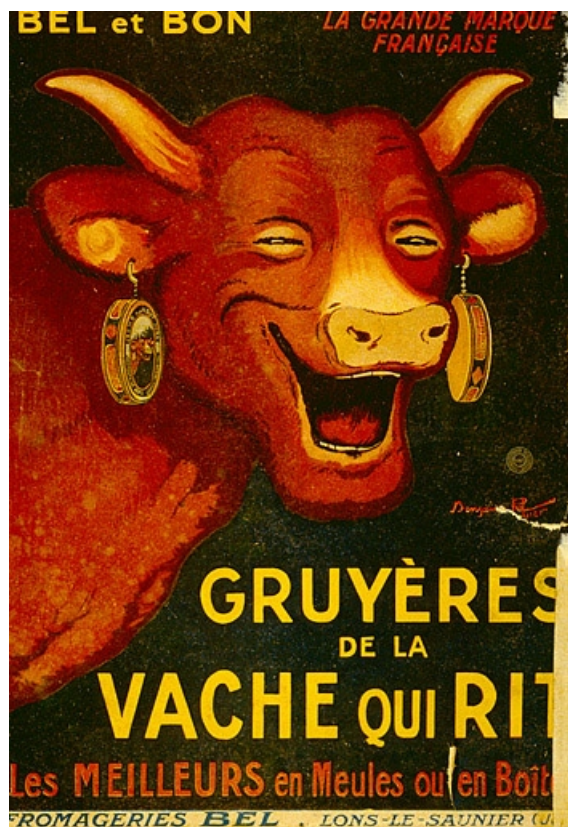
N° de l'illustration : 19903900192Z

Date : 1990

Auteur : Laurent Poupard

Reproduction soumise à autorisation du titulaire des droits d'exploitation

© Région Bourgogne-Franche-Comté, Inventaire du patrimoine



Gruyère de la Vache qui rit [publicité], milieu des années 1920.
39, Lons-le-Saunier boulevard Jules Ferry

Source :

Dessin, s.d. [1925]. Dans : " Le Jura ", s.l. [Paris] : s.n. [L'illustration Economique et Financière], 1925, 4e de couverture.

N° de l'illustration : 19953900348ZA

Date : 1995

Auteur : Jérôme Mongreville

Reproduction soumise à autorisation du titulaire des droits d'exploitation

© Région Bourgogne-Franche-Comté, Inventaire du patrimoine



Vue d'ensemble depuis le sud-est.

39, Lons-le-Saunier boulevard Jules Ferry

N° de l'illustration : 19963900620ZA

Date : 1996

Auteur : Jérôme Mongreville

Reproduction soumise à autorisation du titulaire des droits d'exploitation

© Région Bourgogne-Franche-Comté, Inventaire du patrimoine



Atelier de fabrication depuis le boulevard Jules Ferry.

39, Lons-le-Saunier boulevard Jules Ferry

N° de l'illustration : 19963900622ZA

Date : 1996

Auteur : Jérôme Mongreville

Reproduction soumise à autorisation du titulaire des droits d'exploitation

© Région Bourgogne-Franche-Comté, Inventaire du patrimoine



Atelier de fabrication depuis l'est.

39, Lons-le-Saunier boulevard Jules Ferry

N° de l'illustration : 19963900624ZA

Date : 1996

Auteur : Jérôme Mongreville

Reproduction soumise à autorisation du titulaire des droits d'exploitation

© Région Bourgogne-Franche-Comté, Inventaire du patrimoine



Atelier de fabrication depuis le nord.

39, Lons-le-Saunier boulevard Jules Ferry

N° de l'illustration : 19963900625X

Date : 1996

Auteur : Jérôme Mongreville

Reproduction soumise à autorisation du titulaire des droits d'exploitation

© Région Bourgogne-Franche-Comté, Inventaire du patrimoine



De gauche à droite : entrepôt industriel, atelier de fabrication de l'emballage et réservoirs industriels.
39, Lons-le-Saunier boulevard Jules Ferry

N° de l'illustration : 19963900626X

Date : 1996

Auteur : Jérôme Mongreville

Reproduction soumise à autorisation du titulaire des droits d'exploitation

© Région Bourgogne-Franche-Comté, Inventaire du patrimoine



De gauche à droite : atelier de fabrication, quais d'expédition et magasin industriel.

39, Lons-le-Saunier boulevard Jules Ferry

N° de l'illustration : 19963901917V

Date : 1996

Auteur : Jérôme Mongreville

Reproduction soumise à autorisation du titulaire des droits d'exploitation

© Région Bourgogne-Franche-Comté, Inventaire du patrimoine



Infirmierie et vestiaire depuis la cour.

39, Lons-le-Saunier boulevard Jules Ferry

N° de l'illustration : 19963901915V

Date : 1996

Auteur : Jérôme Mongreville

Reproduction soumise à autorisation du titulaire des droits d'exploitation

© Région Bourgogne-Franche-Comté, Inventaire du patrimoine



Entrée des bureaux.

39, Lons-le-Saunier boulevard Jules Ferry

N° de l'illustration : 19963901914V

Date : 1996

Auteur : Jérôme Mongreville

Reproduction soumise à autorisation du titulaire des droits d'exploitation

© Région Bourgogne-Franche-Comté, Inventaire du patrimoine



Façade des caves d'affinage (rue Charles Nodier).

39, Lons-le-Saunier boulevard Jules Ferry

N° de l'illustration : 19963901911X

Date : 1996

Auteur : Jérôme Mongreville

Reproduction soumise à autorisation du titulaire des droits d'exploitation

© Région Bourgogne-Franche-Comté, Inventaire du patrimoine



Caves d'affinage depuis le sud-est (rue Charles Nodier).

39, Lons-le-Saunier boulevard Jules Ferry

N° de l'illustration : 19963901912X

Date : 1996

Auteur : Jérôme Mongreville

Reproduction soumise à autorisation du titulaire des droits d'exploitation

© Région Bourgogne-Franche-Comté, Inventaire du patrimoine



Atelier de fabrication (rue Charles Nodier). Unité d'affinage et d'écroûtage des fromages.
39, Lons-le-Saunier boulevard Jules Ferry

N° de l'illustration : 19963901913X

Date : 1996

Auteur : Jérôme Mongreville

Reproduction soumise à autorisation du titulaire des droits d'exploitation

© Région Bourgogne-Franche-Comté, Inventaire du patrimoine