

USINE DE VERRES OPTIQUES BOURGEOIS

Bourgogne-Franche-Comté, Jura
Lons-le-Saunier
2 rue des Mouillères

Dossier IA39000090 réalisé en
1996

Auteur(s) : Raphaël Favereaux



Historique

Vers 1922-1923, la société morézienne Lizon et Cie, Manufacture mécanique de Lunetterie et d'Optique (MMLO), construit à Lons-le-Saunier une fabrique de verres optiques (bureau, atelier de fabrication, magasin, entrepôt et réservoir industriel). Vers 1945, l'usine est agrandie : l'atelier de fabrication est prolongé à l'est, le bureau, le magasin et la conciergerie sont rehaussés d'un étage. En 1966, la société Bourgeois, fondée à Morbier en 1928, reprend la société Lizon et Cie (MMLO), dont la raison sociale ne disparaît que vers 1987, et poursuit la fabrication des verres optiques semi-finis à Lons (surfaçage du verre minéral et du verre organique). Un vestiaire et une cantine sont construits vers 1988 et le magasin industriel (expédition) est agrandi en 1996. L'usine produit quotidiennement 3 000 verres optiques. La société Bourgeois possède une usine de montures en plastique à Morbier, une de montures métalliques à Morez et une usine à Graffenstaden en Alsace (finissage des verres et fabrication de lentilles de contact).

200 personnes vers 1930, 178 en 1954, 135 en 1961, 90 en 1996.

Période(s) principale(s) : 1er quart 20e siècle / 2e quart 20e siècle / 4e quart 20e siècle

Description

Atelier de fabrication en moellons calcaires enduits, charpente métallique et sheds (verre et tuiles en couverture). Entrepôt industriel en rez-de-chaussée, toit à longs pans et tuiles mécaniques. Logement (actuellement conciergerie) à deux étages carrés. Bureau à 2 étages couvert de sheds. Vestiaire et cantine en parpaings de béton enduits, appentis et tuiles mécaniques.

Éléments descriptifs

Murs : calcaire, moellon, parpaing de béton, enduit

Toit : tuile mécanique, verre en couverture

Étages : 2 étages carrés, étage de comble

Couvrement : charpente métallique apparente

Énergie utilisée : énergie électrique, achetée

Sources documentaires

Documents figurés

- **Vue d'ensemble.**

Vue d'ensemble. Photographie, s.d. [2e quart 20e siècle, vers 1930].

Lieu de conservation : Collection particulière

- **Intérieur de l'atelier central de l'usine.**

Intérieur de l'atelier central de l'usine. Photographie, s.d. [2e quart 20e siècle, vers 1930].

Lieu de conservation : Collection particulière

Informations complémentaires

- **Voir le dossier numérisé** : <https://patrimoine.bourgognefranche-comte.fr/gtrudov/IA39000090/index.htm>

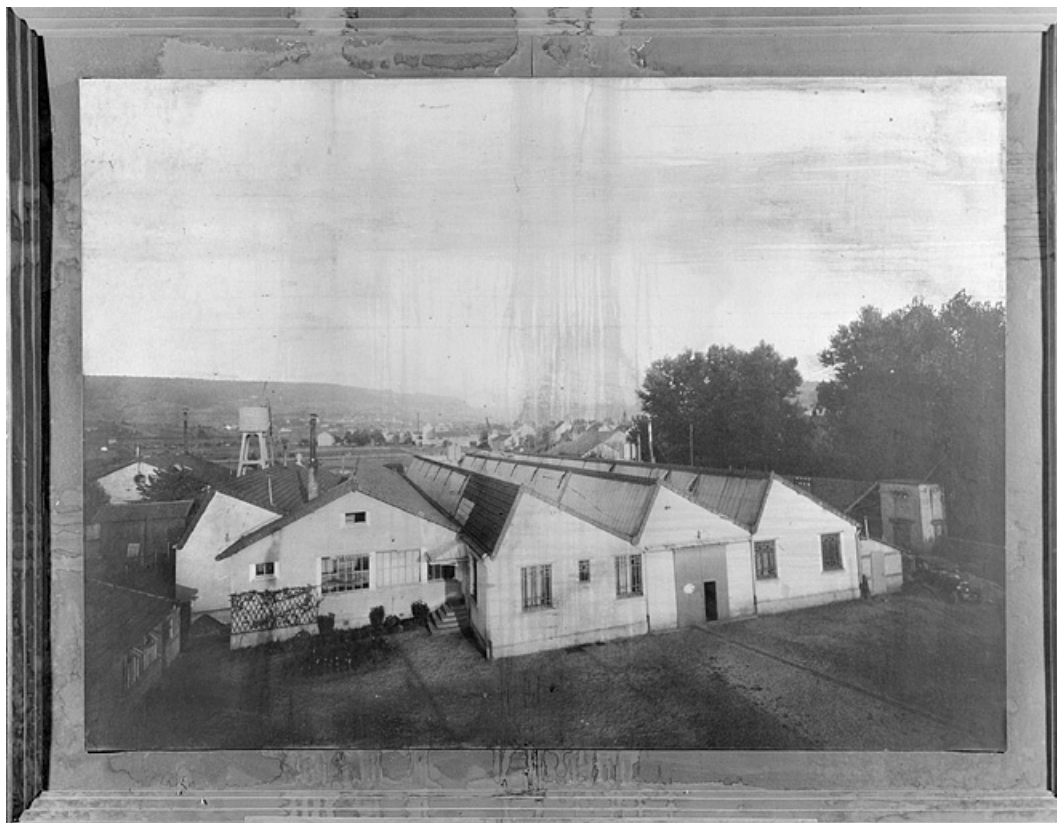
Thématiques : patrimoine industriel du Jura

Aire d'étude et canton : Lons-le-Saunier centre

Dénomination : usine de verres optiques

Parties constituantes non étudiées : bureau, chaufferie, cheminée d'usine, atelier de fabrication, entrepôt industriel, magasin industriel, réservoir industriel, vestiaire d'usine, cantine, conciergerie, transformateur, stationnement

© Région Bourgogne-Franche-Comté, Inventaire du patrimoine



Vue d'ensemble.

39, Lons-le-Saunier, 2 rue des Mouillères

Source :

Photographie, s.d. [2e quart 20e siècle, vers 1930]. Lieu de conservation : collection particulière

Lieu de conservation : Collection particulière

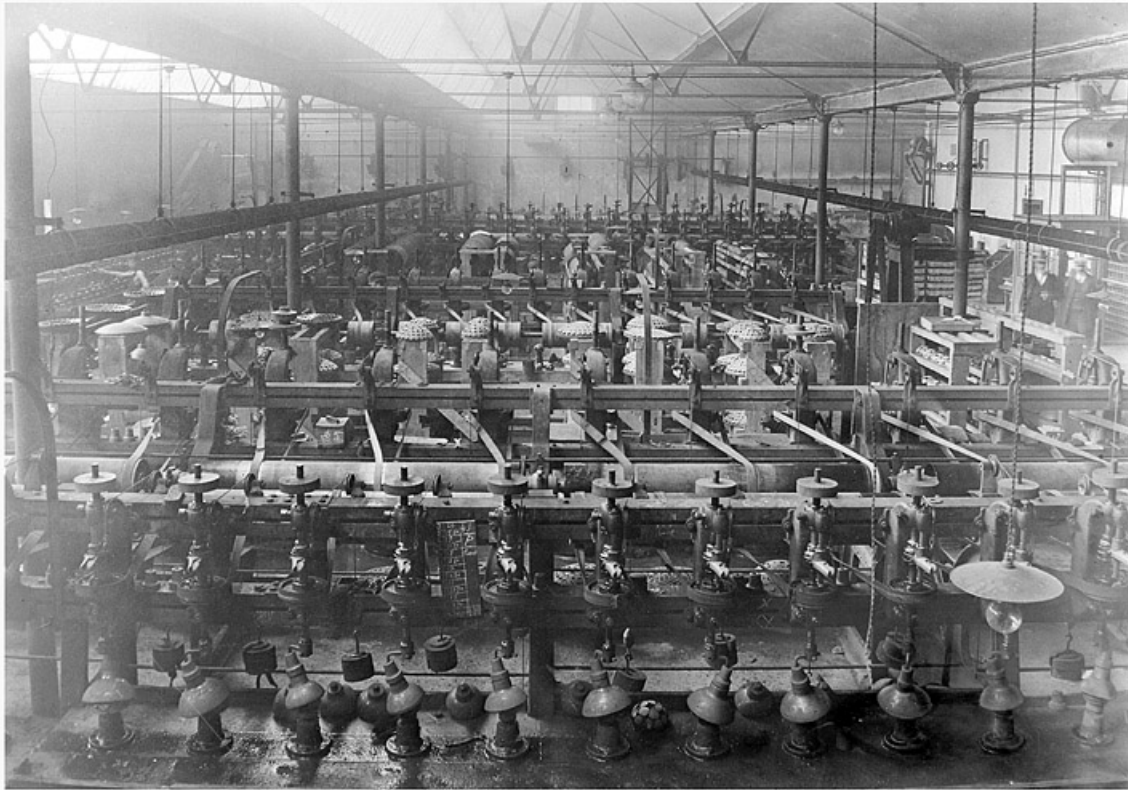
N° de l'illustration : 19913900945V

Date : 1991

Auteur : Jérôme Mongreville (reproduction)

Reproduction soumise à autorisation du titulaire des droits d'exploitation

© Région Bourgogne-Franche-Comté, Inventaire du patrimoine



Intérieur de l'atelier central de l'usine.
39, Lons-le-Saunier, 2 rue des Mouillères

Source :

Photographie, s.d. [2e quart 20e siècle, vers 1930]. Lieu de conservation : collection particulière

Lieu de conservation : Collection particulière

N° de l'illustration : 19913900946V

Date : 1991

Auteur : Jérôme Mongreville (reproduction)

Reproduction soumise à autorisation du titulaire des droits d'exploitation

© Région Bourgogne-Franche-Comté, Inventaire du patrimoine



Vue d'ensemble depuis l'entrée : la façade du bureau.

39, Lons-le-Saunier, 2 rue des Mouillères

N° de l'illustration : 19963900605ZA

Date : 1996

Auteur : Jérôme Mongreville

Reproduction soumise à autorisation du titulaire des droits d'exploitation

© Région Bourgogne-Franche-Comté, Inventaire du patrimoine



Vue d'ensemble depuis le sud-est.

N° de l'illustration : 19963900607ZA

Date : 1996

Auteur : Jérôme Mongreville

Reproduction soumise à autorisation du titulaire des droits d'exploitation

© Région Bourgogne-Franche-Comté, Inventaire du patrimoine



Atelier de fabrication depuis l'est.

39, Lons-le-Saunier, 2 rue des Mouillères

N° de l'illustration : 19963900608X

Date : 1996

Auteur : Jérôme Mongreville

Reproduction soumise à autorisation du titulaire des droits d'exploitation

© Région Bourgogne-Franche-Comté, Inventaire du patrimoine



Atelier de fabrication et réservoir industriel.

39, Lons-le-Saunier, 2 rue des Mouillères

N° de l'illustration : 19963900609X

Date : 1996

Auteur : Jérôme Mongreville

Reproduction soumise à autorisation du titulaire des droits d'exploitation

© Région Bourgogne-Franche-Comté, Inventaire du patrimoine



Conciergerie.

39, Lons-le-Saunier, 2 rue des Mouillères

N° de l'illustration : 19963900610X

Date : 1996

Auteur : Jérôme Mongreville

Reproduction soumise à autorisation du titulaire des droits d'exploitation

© Région Bourgogne-Franche-Comté, Inventaire du patrimoine



Entrepôt industriel.

39, Lons-le-Saunier, 2 rue des Mouillères

N° de l'illustration : 19963900611X

Date : 1996

Auteur : Jérôme Mongreville

Reproduction soumise à autorisation du titulaire des droits d'exploitation

© Région Bourgogne-Franche-Comté, Inventaire du patrimoine