

MOULIN À BLÉ DIT MOULIN DE PAISIA, MINOTERIE

Bourgogne-Franche-Comté, Jura
Vercia
Paisia

Dossier IA39000076 réalisé en
1996

Auteur(s) : Raphaël Favereaux



Historique

Bien qu'il ne figure pas sur la carte de Cassini en 1762, le moulin est mentionné en 1800 comme existant depuis très longtemps. Réglementé par arrêtés préfectoraux en 1817 puis en 1868 (où un battoir est mentionné), il est acquis après la Première Guerre mondiale par Bertrand Pont. Vers 1950, le moulin est modernisé : agrandissement de l'atelier de fabrication en aménageant deux étages de comble pour la mise en place d'appareils à cylindres. Un entrepôt industriel est construit contre l'atelier de fabrication et un transformateur permet d'utiliser l'électricité en complément d'une turbine hydraulique. Le logement est également agrandi à la même époque. La minoterie, spécialisée dans la mouture des céréales secondaires, fonctionne jusqu'en 1976, date à laquelle la production annuelle approche 25 000 quintaux. 1816 : 4 roues hydrauliques. 1868 : 3 roues hydrauliques. 1934 : 2 paires de meules. 1970 : 3 paires de meules, 8 appareils à cylindres, 1 plansichter, 1 turbine, 1 roue hydraulique. 1996 : 1 roue hydraulique. 1976 : 5 personnes.

Période(s) principale(s) : 2e moitié 18e siècle / milieu 20e siècle

Description

Atelier de fabrication à un étage carré et 2 étages de comble, en moellons calcaires et charpente en bois. Entrepôt industriel en parpaings de béton, béton armé et charpente métallique. Logement en moellons calcaires enduits, étage carré et étage de soubassement, toit à demi-croupe et tuiles plates.

Éléments descriptifs

Murs : calcaire, résidu industriel en gros oeuvre, moellon, béton armé, parpaing de béton, enduit partiel

Toit : tuile mécanique, tuile plate, ciment amiante en couverture

Étages : 1 étage carré, 2 étages de comble

Couvrement : charpente en bois apparente, charpente métallique apparente

Énergie utilisée : énergie hydraulique produite sur place roue hydraulique verticale, énergie électrique achetée

Sources documentaires

Documents figurés

- **Paisia (Jura). Minoteries Pont.**

Paisia (Jura). Minoteries Pont. Carte postale, s.d. [1ère moitié 20e siècle, vers 1940 ?]. C. Lardier éd., Besançon.

Lieu de conservation : Collection particulière

Informations complémentaires

- **Voir le dossier numérisé :** <https://patrimoine.bourgognefranchecomte.fr/gtrudov/IA39000076/index.htm>

Thématiques : patrimoine industriel du Jura

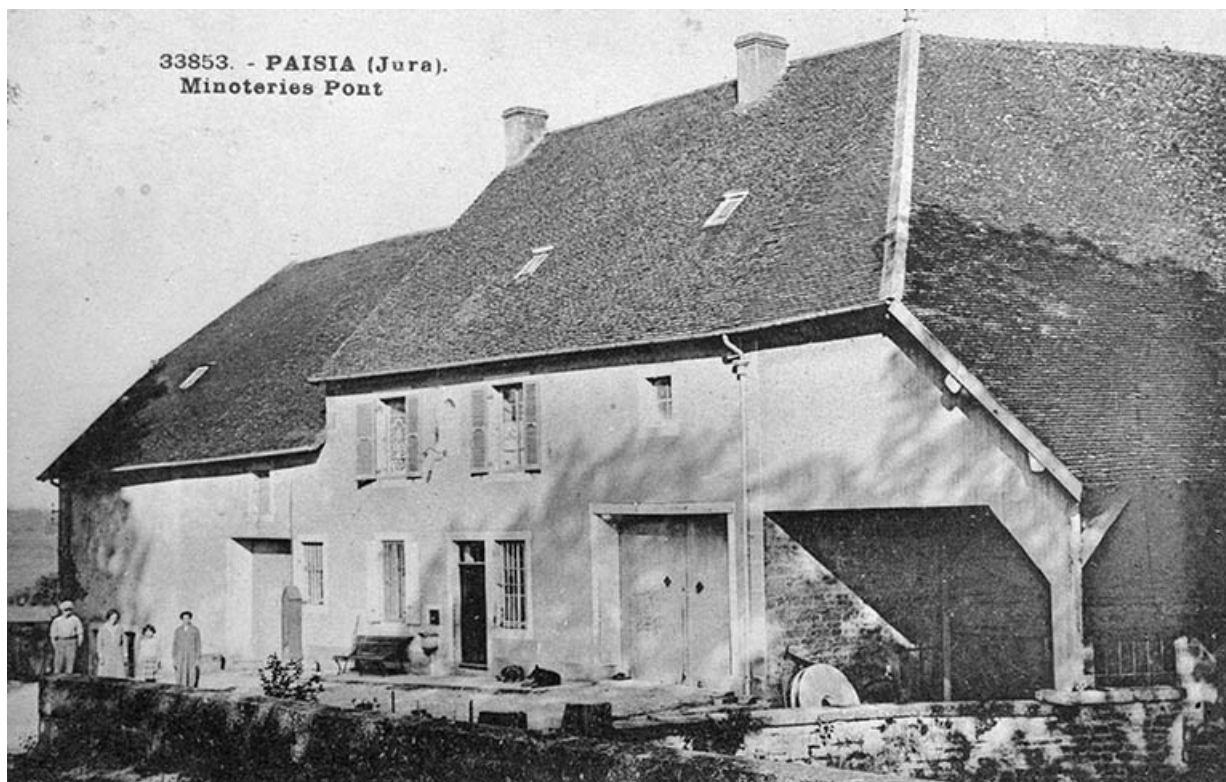
Aire d'étude et canton : Jura

Hydrographie : dérivation de la Sonnette

Dénomination : moulin à blé, minoterie

Parties constituantes non étudiées : bâtiment d'eau, bureau, atelier de fabrication, entrepôt industriel, logement, garage, transformateur, canal, poulailler, pigeonnier, porcherie

© Région Bourgogne-Franche-Comté, Inventaire du patrimoine



Paisia (Jura). Minoterie Pont.

39, Vercia, lieudit : Paisia

Source :

Carte postale, s.d. [1ère moitié 20e siècle, vers 1940 ?]. C. Lardier éd., Besançon. Lieu de conservation : collection particulière

Lieu de conservation : Collection particulière

N° de l'illustration : 19883900395X

Date : 1988

Auteur : Yves Sancey (reproduction)

Reproduction soumise à autorisation du titulaire des droits d'exploitation

© Région Bourgogne-Franche-Comté, Inventaire du patrimoine



Vue d'ensemble depuis le nord-est.

39, Vercia, lieudit : Paisia

N° de l'illustration : 19963900417ZA

Date : 1996

Auteur : Jérôme Mongreville

Reproduction soumise à autorisation du titulaire des droits d'exploitation

© Région Bourgogne-Franche-Comté, Inventaire du patrimoine



Vue d'ensemble depuis le nord.

39, Vercia, lieudit : Paisia

N° de l'illustration : 19963900419ZA

Date : 1996

Auteur : Jérôme Mongreville

Reproduction soumise à autorisation du titulaire des droits d'exploitation

© Région Bourgogne-Franche-Comté, Inventaire du patrimoine



Logement et atelier de fabrication.

39, Vercia, lieudit : Paisia

N° de l'illustration : 19963900420X

Date : 1996

Auteur : Jérôme Mongreville

Reproduction soumise à autorisation du titulaire des droits d'exploitation

© Région Bourgogne-Franche-Comté, Inventaire du patrimoine



Façade postérieure du logement.

39, Vercia, lieudit : Paisia

N° de l'illustration : 19963900422X

Date : 1996

Auteur : Jérôme Mongreville

Reproduction soumise à autorisation du titulaire des droits d'exploitation

© Région Bourgogne-Franche-Comté, Inventaire du patrimoine



Façade postérieure de l'entrepôt industriel et de l'atelier de fabrication.

39, Vercia, lieudit : Paisia

N° de l'illustration : 19963900421X

Date : 1996

Auteur : Jérôme Mongreville

Reproduction soumise à autorisation du titulaire des droits d'exploitation

© Région Bourgogne-Franche-Comté, Inventaire du patrimoine