

SCIERIE JOBEZ

Bourgogne-Franche-Comté, Jura
Pont-de-Poitte

Dossier IA39000073 réalisé en
1995

Auteur(s) : Raphaël Favereaux



Historique

Moulin attesté sur un plan vers 1756-1760. En 1836, l'usine est détruite par un incendie, puis achetée en 1838 par Philippe Convers qui exploite une fabrique de peignes, tableterie, quincaillerie et un battoir à chanvre. Une maison, qui servira ultérieurement de logement, est construite vers 1835. Une ordonnance royale du 14 juin 1840 autorise l'ajout d'une scierie double. L'usine est mentionnée en reconstruction en 1841, puis reprise en 1848 comme moulin jusqu'à sa démolition en 1851. En 1852, Victor Bourgeois achète le terrain et fait bâtir une scierie dite "moderne". Acquisée en 1855 par le maître de forge Charles-Auguste Jobez, elle restera dans la famille jusqu'à sa fermeture en 1955. Elle est alors spécialisée dans le sciage des pièces de charpente.

1839 : 4 roues hydrauliques. 1852 : 20 lames de scie dont 5 circulaires, 2 roues. 1950 : 2 turbines (50 et 100 ch), 2 châssis de scie à lames multiples.

1856 : 50 ouvriers. 1861 : 58 ouvriers. 1950 : 25 à 30 ouvriers.

Période(s) principale(s) : 18e siècle (?) / 2e quart 19e siècle / milieu 19e siècle

Description

Atelier de fabrication en rez-de-chaussée et à étage de soubassement : moellons calcaires, enduit ou essentage de planches, tuile mécanique. Logements : un étage carré, moellons calcaires, enduit, demi-croupe, tuile plate.

Éléments descriptifs

Murs : calcaire, moellon, enduit partiel, essentage de planches

Toit : tuile mécanique, tuile plate

Étages : étage de soubassement, 1 étage carré

Type(s) de couverture : toit à longs pans ; toit à longs pans croupe; toit à longs pans croupe demi-croupe

État de conservation :

établissement industriel désaffecté, mauvais état

Sources documentaires

Documents figurés

- **Pont-de-Poitte - Pont et Usine Jobez.**

Pont-de-Poitte - Pont et Usine Jobez. Carte postale, s.d. [limite 19e siècle 20e siècle, avant 1910]. Editions Bayard, Tabac.
Lieu de conservation : Collection particulière

- **Pont-de-Poitte - Usine Jobez.**

Pont-de-Poitte - Usine Jobez. Carte postale, s.d. [limite 19e siècle 20e siècle, avant 1931]. B.F. éd.
Lieu de conservation : Collection particulière : Rémy Deï Tos, Foucherans (39)

- **Plan et nivellements relatifs à la demande du sieur Philippe Convers tendant d'obtenir l'autorisation d'ajouter une scierie double aux usines [...].**

Plan et nivellements relatifs à la demande du sieur Philippe Convers tendant d'obtenir l'autorisation d'ajouter une scierie double aux usines [...]. Dessin, 1839. Echelle 1:1250.

Lieu de conservation : Archives départementales du Jura, Montmorot

Informations complémentaires

- **Voir le dossier initial numérisé** : <https://patrimoine.bourgognefranchecomte.fr/gtrudov/IA39000073/index.htm>

Thématiques : patrimoine industriel du Jura

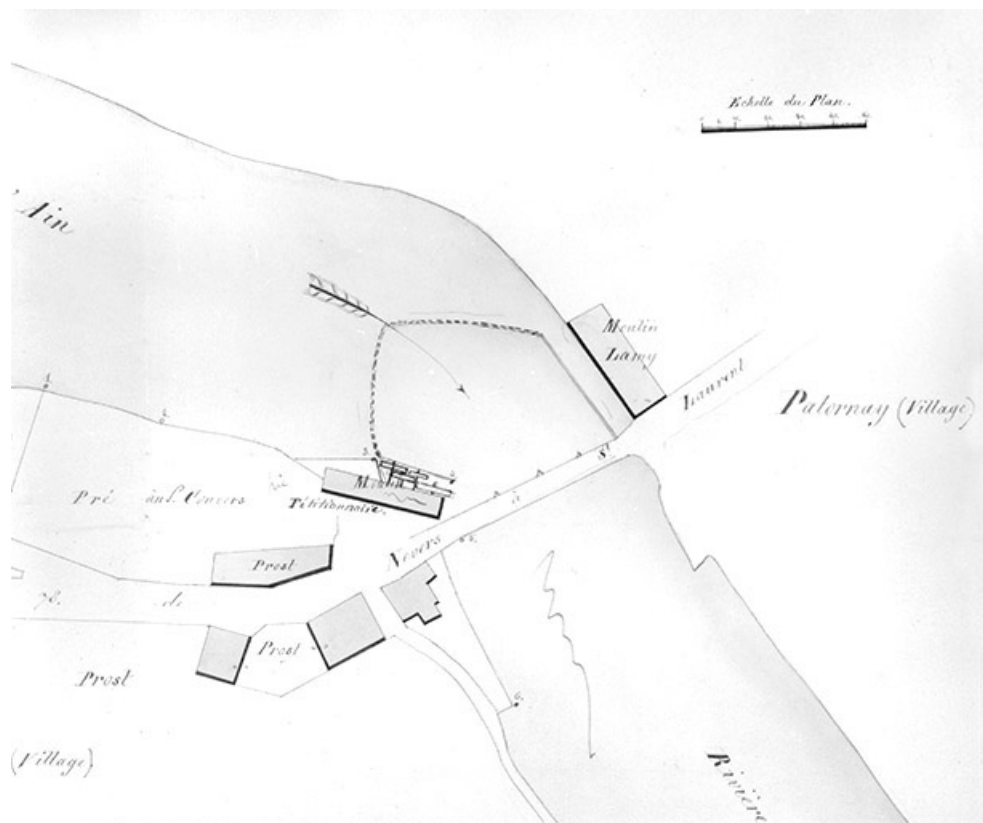
Aire d'étude et canton : Jura

Hydrographie : l' Ain

Dénomination : scierie

Parties constituantes non étudiées : logement, bureau, bâtiment d'eau, atelier de fabrication, atelier de réparation, aire des produits manufacturés, transformateur, garage, barrage

© Région Bourgogne-Franche-Comté, Inventaire du patrimoine



Plan et nivellements relatifs à la demande du sieur Philippe Convers tendant d'obtenir l'autorisation d'ajouter une scierie double aux usines [...].

39, Pont-de-Poitte Grande Rue 1, 3, 4, 6

Source :

Dessin, 1839. Echelle 1:1250. Lieu de conservation : Archives départementales du Jura, Montmorot

Lieu de conservation : Archives départementales du Jura, Montmorot

N° de l'illustration : 19963900201X

Date : 1996

Auteur : Jérôme Mongreville

Reproduction soumise à autorisation du titulaire des droits d'exploitation

© Région Bourgogne-Franche-Comté, Inventaire du patrimoine



Pont-de-Poitte - Usine Jobez.

39, Pont-de-Poitte Grande Rue 1, 3, 4, 6

Source :

Carte postale, s.d. [limite 19e siècle 20e siècle, avant 1931]. B.F. éd. Lieu de conservation : collection particulière : Rémy Deï Tos, Foucherans (39)

Lieu de conservation : Collection particulière : Rémy Deï Tos, Foucherans (39)

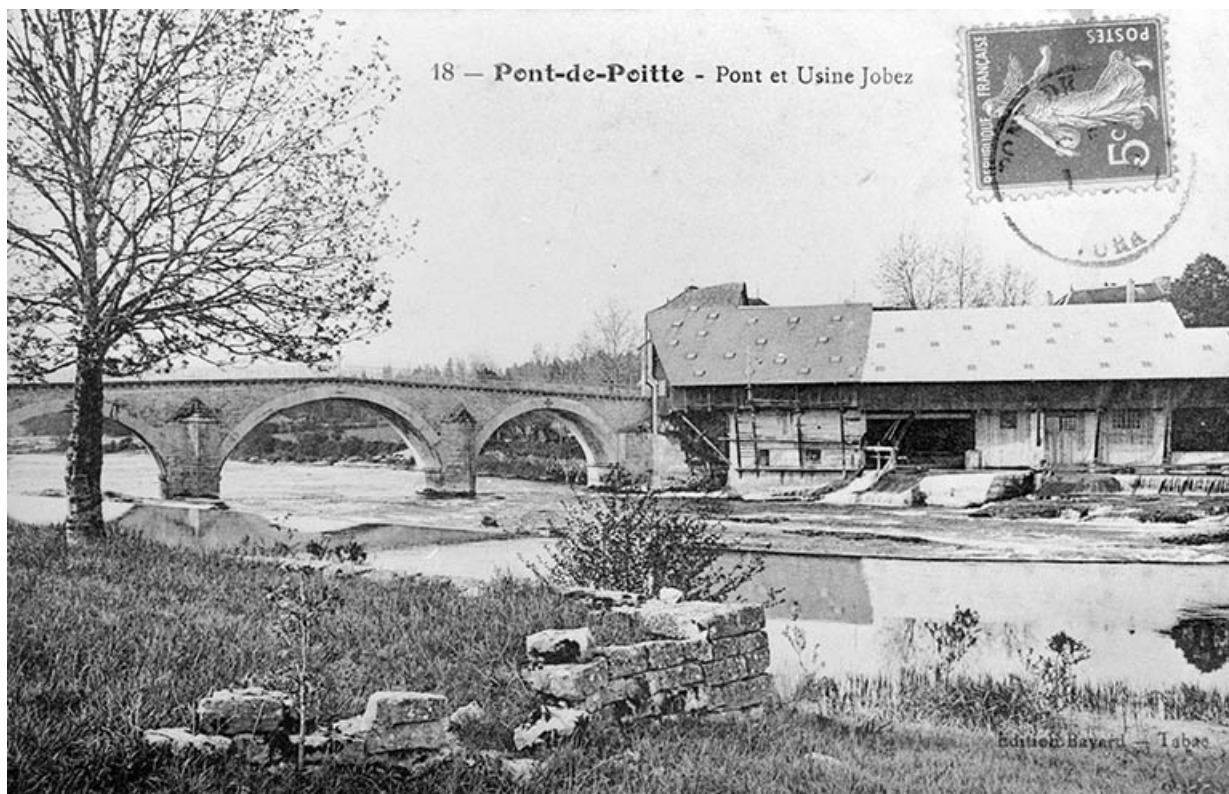
N° de l'illustration : 19893901256Z

Date : 1989

Auteur : Laurent Poupard (reproduction)

Reproduction soumise à autorisation du titulaire des droits d'exploitation

© Région Bourgogne-Franche-Comté, Inventaire du patrimoine



Pont-de-Poitte - Pont et Usine Jobez.
39, Pont-de-Poitte Grande Rue 1, 3, 4, 6

Source :

Carte postale, s.d. [limite 19e siècle 20e siècle, avant 1910]. Editions Bayard, Tabac. Lieu de conservation : collection particulière

Lieu de conservation : Collection particulière

N° de l'illustration : 19883900397X

Date : 1988

Auteur : Yves Sancey (reproduction)

Reproduction soumise à autorisation du titulaire des droits d'exploitation

© Région Bourgogne-Franche-Comté, Inventaire du patrimoine



Vue de situation en 1956.

39, Pont-de-Poitte Grande Rue 1, 3, 4, 6

N° de l'illustration : 19563900082N

Date : 1956

Auteur : Roger Henrard

Reproduction soumise à autorisation du titulaire des droits d'exploitation

© Région Bourgogne-Franche-Comté, Inventaire du patrimoine



Vue de situation en 1956.

39, Pont-de-Poitte Grande Rue 1, 3, 4, 6

N° de l'illustration : 19563900083N

Date : 1956

Auteur : Roger Henrard

Reproduction soumise à autorisation du titulaire des droits d'exploitation

© Région Bourgogne-Franche-Comté, Inventaire du patrimoine



Vue d'ensemble depuis l'est.

39, Pont-de-Poitte Grande Rue 1, 3, 4, 6

N° de l'illustration : 19963900062ZA

Date : 1996

Auteur : Jérôme Mongreville

Reproduction soumise à autorisation du titulaire des droits d'exploitation

© Région Bourgogne-Franche-Comté, Inventaire du patrimoine



Façade de l'atelier de fabrication sur la rivière de l'Ain.

39, Pont-de-Poitte Grande Rue 1, 3, 4, 6

N° de l'illustration : 19963900122ZA

Date : 1996

Auteur : Jérôme Mongreville

Reproduction soumise à autorisation du titulaire des droits d'exploitation

© Région Bourgogne-Franche-Comté, Inventaire du patrimoine



Atelier de fabrication et bâtiment d'eau depuis l'est.

39, Pont-de-Poitte Grande Rue 1, 3, 4, 6

N° de l'illustration : 19963900060X

Date : 1996

Auteur : Jérôme Mongreville

Reproduction soumise à autorisation du titulaire des droits d'exploitation

© Région Bourgogne-Franche-Comté, Inventaire du patrimoine



De gauche à droite : transformateur, atelier de fabrication, logement et remise à automobile. Au premier plan, aire des produits manufacturés.

39, Pont-de-Poitte Grande Rue 1, 3, 4, 6

N° de l'illustration : 19963900059ZA

Date : 1996

Auteur : Jérôme Mongreville

Reproduction soumise à autorisation du titulaire des droits d'exploitation

© Région Bourgogne-Franche-Comté, Inventaire du patrimoine



Atelier de fabrication depuis le sud.
39, Pont-de-Poitte Grande Rue 1, 3, 4, 6

N° de l'illustration : 19963900056X

Date : 1996

Auteur : Jérôme Mongreville

Reproduction soumise à autorisation du titulaire des droits d'exploitation

© Région Bourgogne-Franche-Comté, Inventaire du patrimoine



Remise à automobile et logement.

39, Pont-de-Poitte Grande Rue 1, 3, 4, 6

N° de l'illustration : 19963900057X

Date : 1996

Auteur : Jérôme Mongreville

Reproduction soumise à autorisation du titulaire des droits d'exploitation

© Région Bourgogne-Franche-Comté, Inventaire du patrimoine



Bureau et logement.

39, Pont-de-Poitte Grande Rue 1, 3, 4, 6

N° de l'illustration : 19963900055X

Date : 1996

Auteur : Jérôme Mongreville

Reproduction soumise à autorisation du titulaire des droits d'exploitation

© Région Bourgogne-Franche-Comté, Inventaire du patrimoine