

USINE MÉTALLURGIQUE DITE FORGES DE LA SAISSE, CENTRALE HYDROÉLECTRIQUE

Bourgogne-Franche-Comté, Jura
Pont-de-Poitte
5, 30 rue de la Saisse

Dossier IA39000072 réalisé en
1995

Auteur(s) : Raphaël Favereaux



Historique

Des moulins figurent sur un plan vers 1756-1760 au saut de la Saisse. En 1759, les frères Louviers y établissent un martinet, détruit par un incendie en 1799. L'usine des forges de la Saisse est peut-être construite dès cette date par Noël Lemire père, ou acquise d'Alexandre de Bauffremont par Lemire le 16 juin 1807. Elle est mentionnée en reconstruction en avril 1842. Dirigée par Guillaume-Noël Lemire en 1846, la forge consomme 4500 stères de bois, 250 tonnes de fonte, 190 tonnes de fer et produit 480 tonnes de fer par an. Par acte du 13 novembre 1854, les forges de la Saisse entrent dans la société des Hauts Fourneaux, Fonderies et Forges de Franche-Comté. La production atteint 1200 tonnes de fer en 1857. Un décret présidentiel du 8 septembre 1860 autorise le maintien en activité de l'usine. En 1873-1874, elle est transformée en laminoir (tôlerie anglaise) et produit 200 tonnes de tôles par mois. En 1914, deux logements d'ouvriers sont construits, puis deux autres quatre ans plus tard. Vers 1925, l'usine est convertie en centrale hydroélectrique équipée de 2 turbines et produit 13 000 kW par mois. Une seconde centrale hydroélectrique est édifiée entre 1929 et 1932, les bâtiments de la forge étant partiellement détruits. L'usine électrique cesse de fonctionner lors de la mise en service du barrage de Vouglans vers 1970. Les bâtiments désaffectés sont rasés vers 1972-1973. Seuls subsistent deux logements bâtis au 19e siècle et les quatre logements d'ouvriers sis au 4, 6, 8 et 10 rue des Cités.

1756 : 5 roues hydrauliques. 1838 : 1 feu d'affinerie, 1 laminoir, 1 fenderie, 1 clouterie. 1846 : 1 feu de forge, 1 four, 2 feux de maréchalerie, 1 moulin à 10 tournants. 1854 : 2 feux d'affinerie avec fours à chaleur perdue, 1 marteau, 1 machine soufflante, 2 trains de cylindres, 1 moulin à 4 tournants, 1 huilerie, 2 scieries, 1 ribe à chanvre et 1 battoir. 1856 : 5 feux d'affinerie et 5 fours à réchauffer, 1 cylindre, 1 turbine de 150 ch, 3 marteaux, 1 machine soufflante. 1875 : 4 feux de forge, 8 fours à recuire, 1 four à souder, 3 trains de laminoir, 1 turbine de 280 ch et 1 de 40 ch. 1899 : 1 four Martin.

1838 : 140 ouvriers. 1846 : 95 ouvriers. 1899 : 200 ouvriers.

Période(s) principale(s) : 19e siècle / 1ère moitié 20e siècle

Description

Logements d'ouvriers : moellons calcaires, enduit ou essentage de tôle. Centrale hydroélectrique : fondations et ouvrage de prise d'eau en béton armé.

Éléments descriptifs

Murs : calcaire, moellon, béton armé, enduit partiel, essentage de tôle

Toit : tuile mécanique

Étages : sous-sol, en rez-de-chaussée surélevé, 1 étage carré

Type(s) de couverture : toit à longs pans ; toit à longs pans noue; toit à longs pans noue pignon

État de conservation :

vestiges

Sources documentaires

Documents figurés

- **Usine de la Saisse. Plan de disposition de la forge [...].**

Usine de la Saisse. Plan de disposition de la forge [...]. Dessin, 1856. Par l'ingénieur de la société [illisible], échelle 1:1000.
Lieu de conservation : Archives départementales du Jura, Montmorot

- **Pont-de-Poitte - Usine électrique de la Saisse.**

Pont-de-Poitte - Usine électrique de la Saisse. Carte postale, s.d. [milieu 20e siècle, entre 1933 et 1971]. CIM éd., Mâcon.
Lieu de conservation : Collection particulière : Rémy Deï Tos, Foucherans (39)

- **[Vue d'ensemble des forges de la Saisse depuis le sud], à la fin du 19e siècle.**

[Vue d'ensemble des forges de la Saisse depuis le sud], à la fin du 19e siècle. Photographie, 1899-1900. Extraite d'un album de photographies réalisé pour la Société des Forges de Franche Comté (photo n° 20), par De Jongh Frères (photographe)
Lieu de conservation : Archives départementales du Doubs, Besançon- Cote du document : 61 J

- **Environs de Clairvaux-du-Jura. - Cascade du Saut-de-la-Saisse.**

Environs de Clairvaux-du-Jura. - Cascade du Saut-de-la-Saisse. Carte postale, s.d. [limite 19e siècle 20e siècle, avant 1902]. . Ch. Devaux éd., Clairvaux du Jura.
Lieu de conservation : Collection particulière

- **Pont de Poitte - Usine électrique et Scieries Jannier.**

Pont de Poitte - Usine électrique et Scieries Jannier. Carte postale en couleur, s.d. [limite 19e siècle 20e siècle, avant 1906]. Célestin Jean éd., Pont de Poitte.
Lieu de conservation : Collection particulière

- **Pont-de-Poitte (Jura) - Les Forges et le Saut de la Saisse.**

Pont-de-Poitte (Jura) - Les Forges et le Saut de la Saisse. Carte postale, s.d. [limite 19e siècle 20e siècle, avant 1910]. B.F. éd., Paris, par Chapuis, Raoul (photographe)
Lieu de conservation : Collection particulière

- **Usine de la Saisse. Plan général [...].**

Usine de la Saisse. Plan général [...]. Dessin, 1857. Par l'ingénieur de la société [illisible], échelle 1:500.
Lieu de conservation : Archives départementales du Jura, Montmorot

- **Pont-de-Poitte (Jura) - Vue d'ensemble des Forges de la Saisse.**

Pont-de-Poitte (Jura) - Vue d'ensemble des Forges de la Saisse. Carte postale, s.d. [limite 19e siècle 20e siècle, avant 1910]. B.F. éd., Paris, par Chapuis, Raoul (photographe)
Lieu de conservation : Collection particulière : Rémy Deï Tos, Foucherans (39)

- **[Vue aérienne de la centrale hydroélectrique de la Saisse].**

[Vue aérienne de la centrale hydroélectrique de la Saisse]. Carte postale, s.d. [milieu 20e siècle, entre 1933 et 1971]. CIM éd., Mâcon.
Lieu de conservation : Collection particulière : Rémy Deï Tos, Foucherans (39)

- **Pont-de-Poitte (Jura) - Forges de la Saisse.**

Pont-de-Poitte (Jura) - Forges de la Saisse. Carte postale, s.d. [limite 19e siècle 20e siècle, avant 1903]. Aubert éd., Lons-le-Saunier, par Aubert (photographe)
Lieu de conservation : Collection particulière : Rémy Deï Tos, Foucherans (39)

Informations complémentaires

- **Voir le dossier initial numérisé :** <https://patrimoine.bourgognefranche-comte.fr/gtrudov/IA39000072/index.htm>

Thématiques : patrimoine industriel du Jura

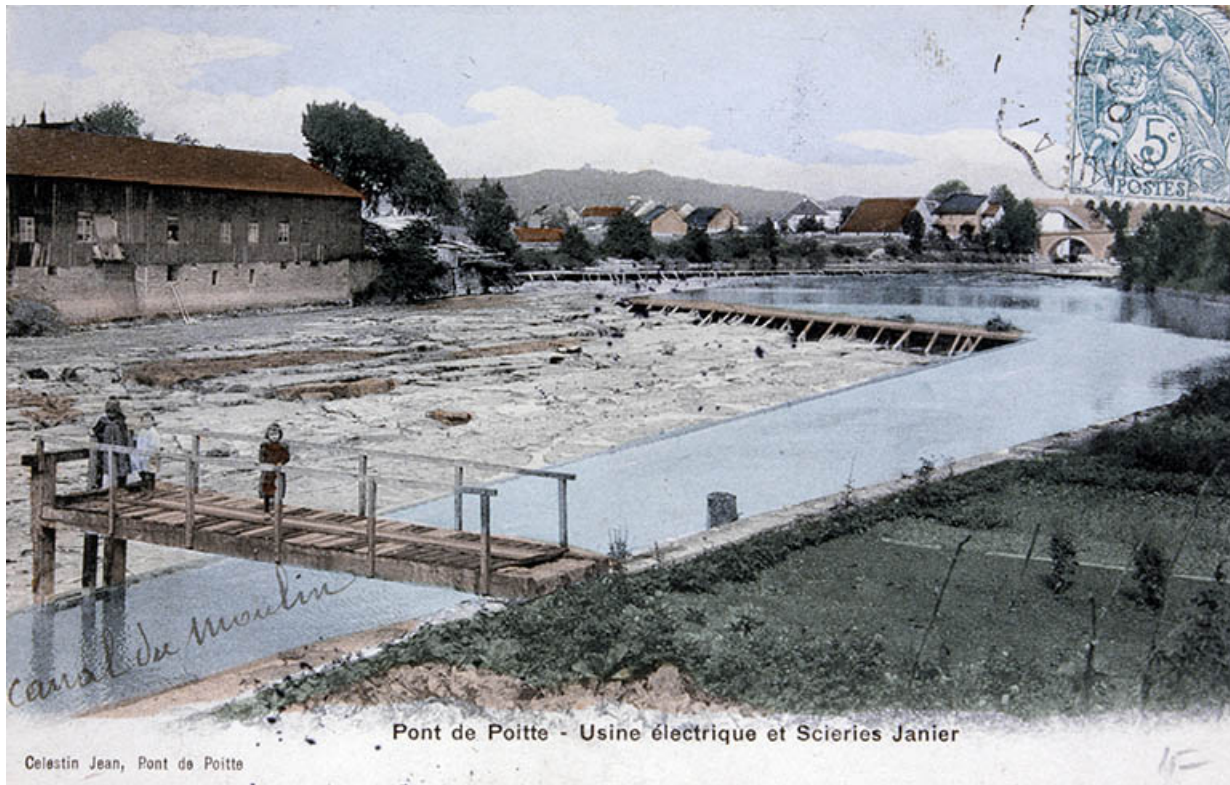
Aire d'étude et canton : Jura

Hydrographie : l' Ain

Dénomination : usine métallurgique, centrale hydroélectrique

Parties constituantes non étudiées : logement d'ouvriers, garage, canal, vanne

© Région Bourgogne-Franche-Comté, Inventaire du patrimoine



Pont de Poitte - Usine électrique et Scieries Jannier.

39, Pont-de-Poitte, 5, 30 rue de la Saisse

Source :

Carte postale en couleur, s.d. [limite 19e siècle 20e siècle, avant 1906]. Célestin Jean éd., Pont de Poitte. Lieu de conservation : collection particulière

Lieu de conservation : Collection particulière

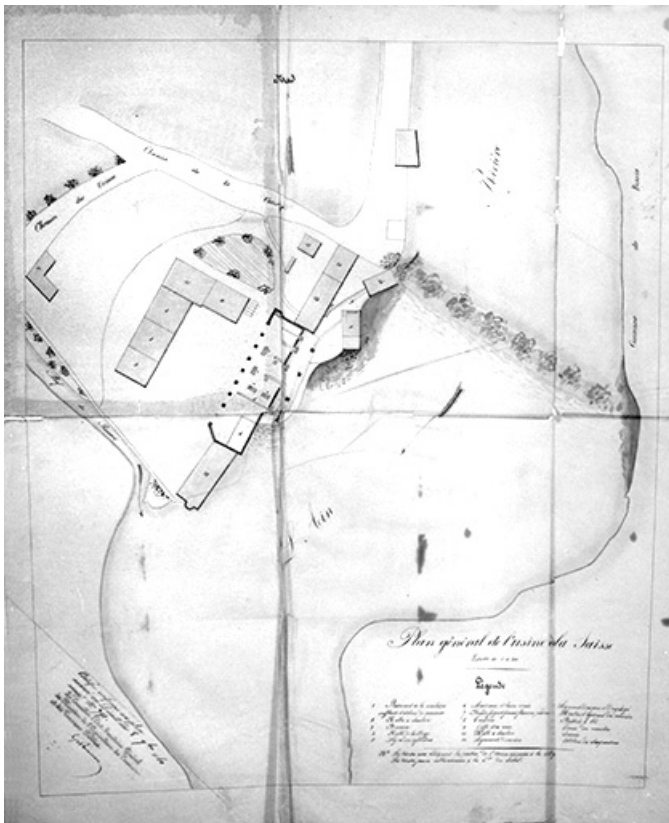
N° de l'illustration : 19883900398XA

Date : 1988

Auteur : Yves Sancey (reproduction)

Reproduction soumise à autorisation du titulaire des droits d'exploitation

© Région Bourgogne-Franche-Comté, Inventaire du patrimoine



Usine de la Saisse. Plan général [...].

39, Pont-de-Poitte, 5, 30 rue de la Saisse

Source :

Dessin, 1857. Par l'ingénieur de la société [illisible], échelle 1:500. Lieu de conservation : Archives départementales du Jura, Montmorot

Lieu de conservation : Archives départementales du Jura, Montmorot

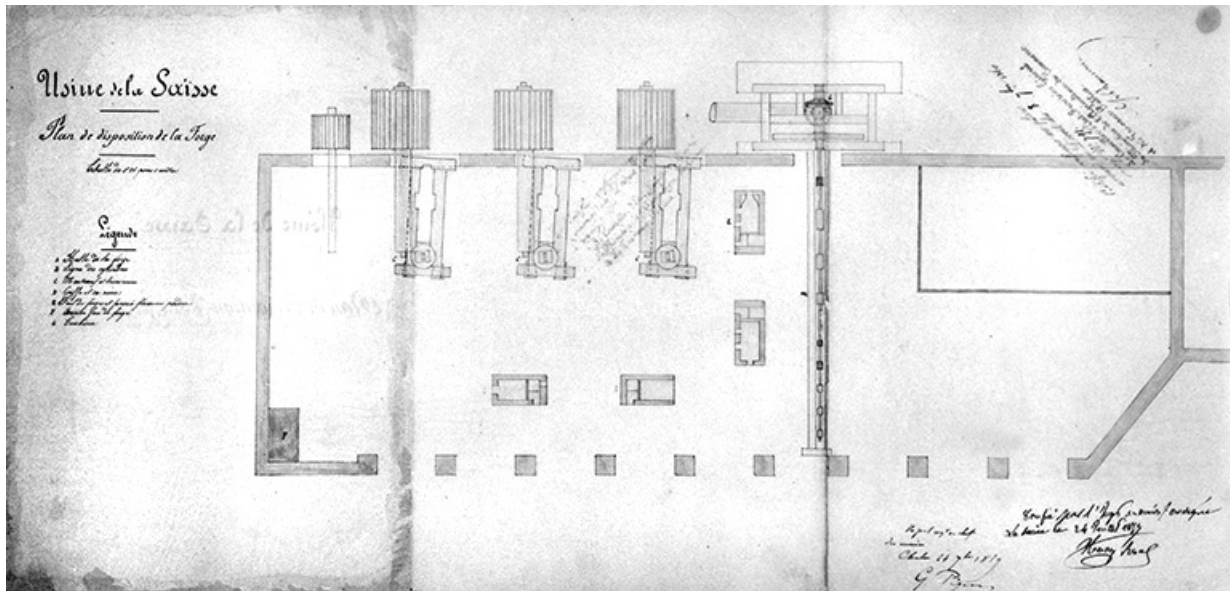
N° de l'illustration : 19963900212X

Date : 1996

Auteur : Jérôme Mongreville

Reproduction soumise à autorisation du titulaire des droits d'exploitation

© Région Bourgogne-Franche-Comté, Inventaire du patrimoine



Usine de la Saisse. Plan de disposition de la forge [...].

39, Pont-de-Poitte, 5, 30 rue de la Saisse

Source :

Dessin, 1856. Par l'ingénieur de la société [illisible], échelle 1:1000. Lieu de conservation : Archives départementales du Jura, Montmorot

Lieu de conservation : Archives départementales du Jura, Montmorot

N° de l'illustration : 19963900211X

Date : 1996

Auteur : Jérôme Mongreville

Reproduction soumise à autorisation du titulaire des droits d'exploitation

© Région Bourgogne-Franche-Comté, Inventaire du patrimoine



Pont-de-Poitte (Jura) - Vue d'ensemble des Forges de la Saisse.

39, Pont-de-Poitte, 5, 30 rue de la Saisse

Source :

Carte postale, s.d. [limite 19e siècle 20e siècle, avant 1910]. B.F. éd., Paris, par Chapuis, Raoul (photographe). Lieu

de conservation : collection particulière : Rémy Deï Tos, Foucherans (39)

Lieu de conservation : Collection particulière : Rémy Deï Tos, Foucherans (39)

N° de l'illustration : 19893901251Z

Date : 1989

Auteur : Laurent Poupard (reproduction)

Reproduction soumise à autorisation du titulaire des droits d'exploitation

© Région Bourgogne-Franche-Comté, Inventaire du patrimoine



Pont-de-Poitte (Jura) - Les Forges et le Saut de la Saisse.

39, Pont-de-Poitte, 5, 30 rue de la Saisse

Source :

Carte postale, s.d. [limite 19e siècle 20e siècle, avant 1910]. B.F. éd., Paris, par Chapuis, Raoul (photographe). Lieu

de conservation : collection particulière

Lieu de conservation : Collection particulière

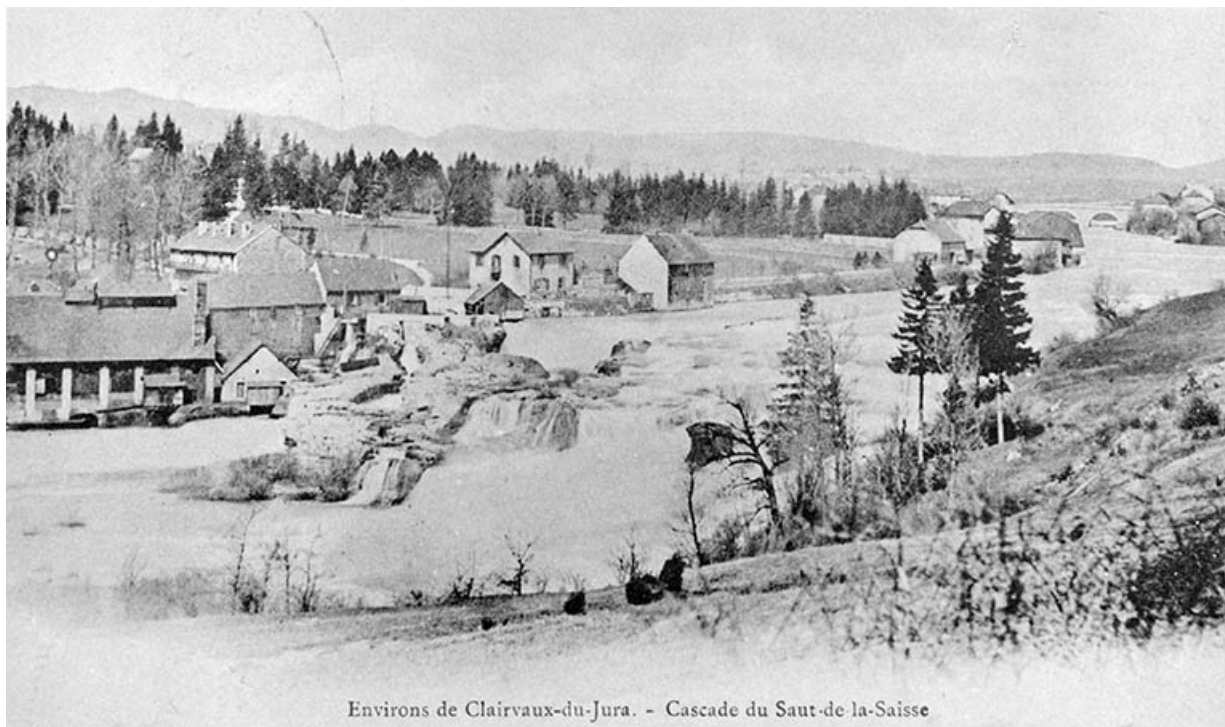
N° de l'illustration : 19883900399X

Date : 1988

Auteur : Yves Sancey (reproduction)

Reproduction soumise à autorisation du titulaire des droits d'exploitation

© Région Bourgogne-Franche-Comté, Inventaire du patrimoine



Environs de Clairvaux-du-Jura. - Cascade du Saut-de-la-Saisse.

39, Pont-de-Poitte, 5, 30 rue de la Saisse

Source :

Carte postale, s.d. [limite 19e siècle 20e siècle, avant 1902]. . Ch. Devaux éd., Clairvaux du Jura. Lieu de conservation : collection particulière

Lieu de conservation : Collection particulière

N° de l'illustration : 19883900400X

Date : 1988

Auteur : Yves Sancey (reproduction)

Reproduction soumise à autorisation du titulaire des droits d'exploitation

© Région Bourgogne-Franche-Comté, Inventaire du patrimoine



Cascade de l'Ain au Saut de la Saisse - Sommet de la Cascade et les Usines.

39, Pont-de-Poitte, 5, 30 rue de la Saisse

Source :

Carte postale, s.d. [1er quart 20e siècle, avant 1912]. Vve Simonin éd. Lieu de conservation : collection particulière : Rémy Deï Tos, Foucherans (39)

Lieu de conservation : Collection particulière : Rémy Deï Tos, Foucherans (39)

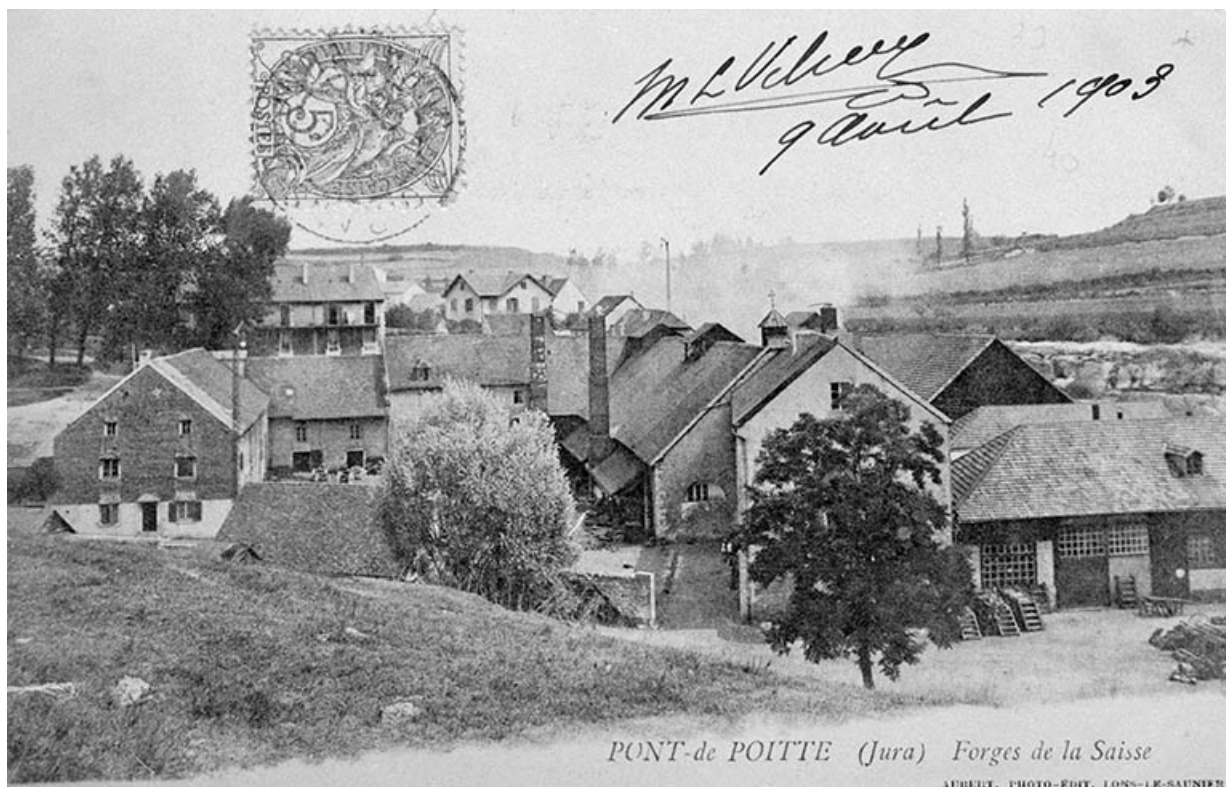
N° de l'illustration : 19893901253Z

Date : 1989

Auteur : Laurent Poupard (reproduction)

Reproduction soumise à autorisation du titulaire des droits d'exploitation

© Région Bourgogne-Franche-Comté, Inventaire du patrimoine



Pont-de-Poitte (Jura) - Forges de la Saisse.

39, Pont-de-Poitte, 5, 30 rue de la Saisse

Source :

Carte postale, s.d. [limite 19e siècle 20e siècle, avant 1903]. Aubert éd., Lons-le-Saunier, par Aubert (photographe).

Lieu de conservation : collection particulière : Rémy Deï Tos, Foucherans (39)

Lieu de conservation : Collection particulière : Rémy Deï Tos, Foucherans (39)

N° de l'illustration : 19893901252Z

Date : 1989

Auteur : Laurent Poupard (reproduction)

Reproduction soumise à autorisation du titulaire des droits d'exploitation

© Région Bourgogne-Franche-Comté, Inventaire du patrimoine



[Vue d'ensemble des forges de la Saisse depuis le sud], à la fin du 19e siècle.

39, Pont-de-Poitte, 5, 30 rue de la Saisse

Source :

Photographie, 1899-1900. Extraite d'un album de photographies réalisé pour la Société des Forges de Franche Comté (photo n° 20), par De Jongh Frères (photographe). Lieu de conservation : Archives départementales du Doubs, Besançon. Cote : 61 J

Lieu de conservation : Archives départementales du Doubs, Besançon - Cote du document : 61 J

N° de l'illustration : 19883900497V

Date : 1988

Auteur : Yves Sancey (reproduction)

Reproduction soumise à autorisation du titulaire des droits d'exploitation

© Région Bourgogne-Franche-Comté, Inventaire du patrimoine



[Vue aérienne de la centrale hydroélectrique de la Saisse].

39, Pont-de-Poitte, 5, 30 rue de la Saisse

Source :

[Vue aérienne de la centrale hydroélectrique de la Saisse]. Carte postale, s.d. [milieu 20e siècle, entre 1933 et 1971]. CIM éd., Mâcon.

Lieu de conservation : Collection particulière : Rémy Deï Tos, Foucherans (39)

N° de l'illustration : 19893901254Z

Date : 1989

Auteur : Laurent Poupard (reproduction)

Reproduction soumise à autorisation du titulaire des droits d'exploitation

© Région Bourgogne-Franche-Comté, Inventaire du patrimoine



Vue aérienne en 1956.

39, Pont-de-Poitte, 5, 30 rue de la Saisse

N° de l'illustration : 19563900086N

Date : 1956

Auteur : Roger Henrard

Reproduction soumise à autorisation du titulaire des droits d'exploitation

© Région Bourgogne-Franche-Comté, Inventaire du patrimoine



Vue aérienne en 1956

39, Pont-de-Poitte, 5, 30 rue de la Saisse

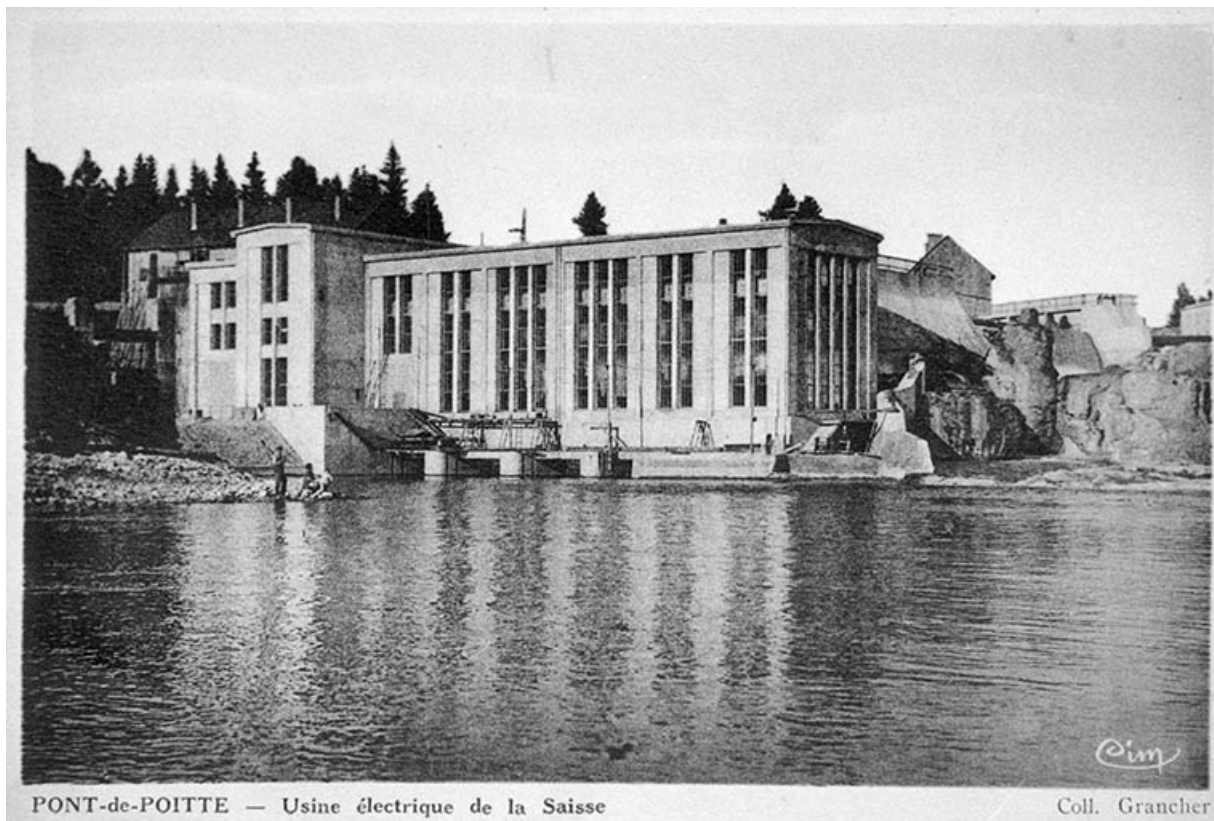
N° de l'illustration : 19563900085N

Date : 1956

Auteur : Roger Henrard

Reproduction soumise à autorisation du titulaire des droits d'exploitation

© Région Bourgogne-Franche-Comté, Inventaire du patrimoine



PONT-de-POITTE — Usine électrique de la Saisse

Coll. Grancher

Pont-de-Poitte - Usine électrique de la Saisse.

39, Pont-de-Poitte, 5, 30 rue de la Saisse

Source :

Pont-de-Poitte - Usine électrique de la Saisse. Carte postale, s.d. [milieu 20e siècle, entre 1933 et 1971]. CIM éd., Mâcon.

Lieu de conservation : Collection particulière : Rémy Deï Tos, Foucherans (39)

N° de l'illustration : 19893901255Z

Date : 1989

Auteur : Laurent Poupard (reproduction)

Reproduction soumise à autorisation du titulaire des droits d'exploitation

© Région Bourgogne-Franche-Comté, Inventaire du patrimoine



Vue d'ensemble depuis l'est.

39, Pont-de-Poitte, 5, 30 rue de la Saisse

N° de l'illustration : 19963900109X

Date : 1996

Auteur : Jérôme Mongreville

Reproduction soumise à autorisation du titulaire des droits d'exploitation

© Région Bourgogne-Franche-Comté, Inventaire du patrimoine



Vue d'ensemble depuis le sud-est.

39, Pont-de-Poitte, 5, 30 rue de la Saisse

N° de l'illustration : 19963900108ZA

Date : 1996

Auteur : Jérôme Mongreville

Reproduction soumise à autorisation du titulaire des droits d'exploitation

© Région Bourgogne-Franche-Comté, Inventaire du patrimoine



Vue d'ensemble depuis le sud-ouest.

39, Pont-de-Poitte, 5, 30 rue de la Saisse

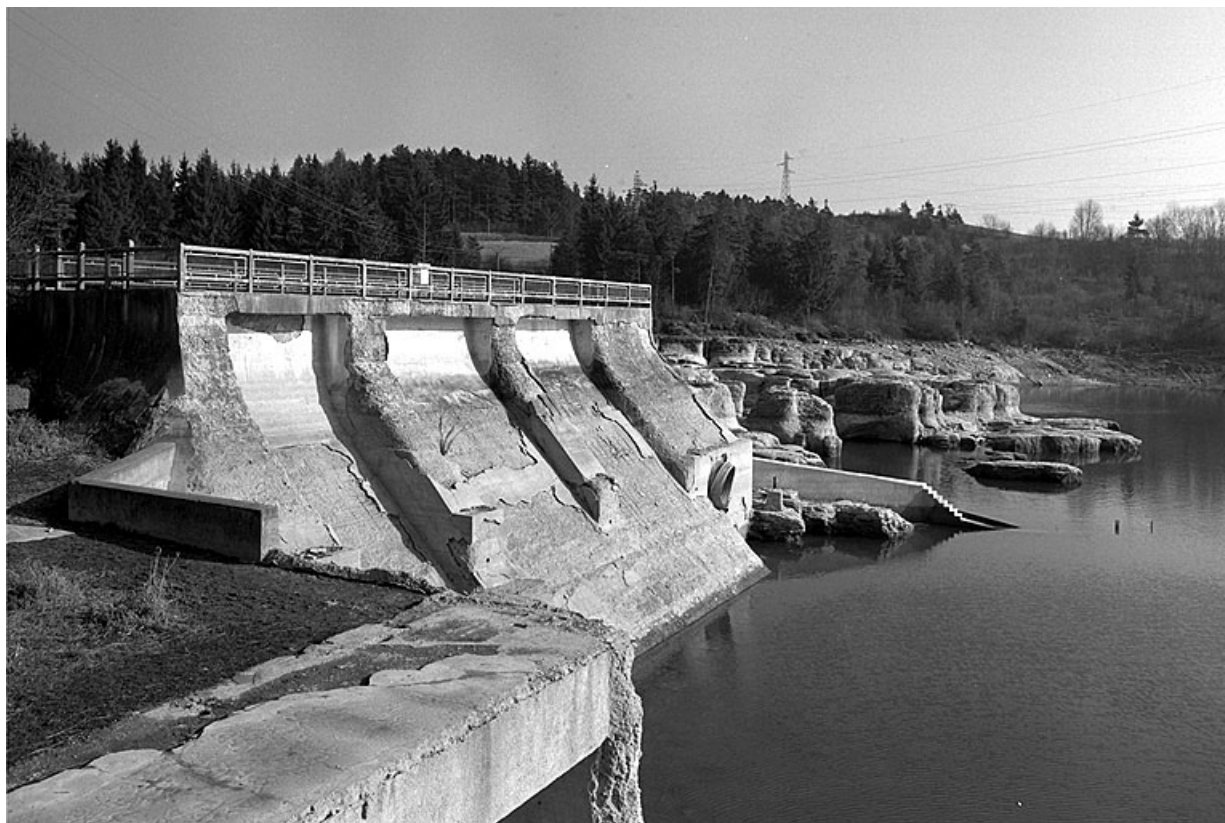
N° de l'illustration : 19963900110X

Date : 1996

Auteur : Jérôme Mongreville

Reproduction soumise à autorisation du titulaire des droits d'exploitation

© Région Bourgogne-Franche-Comté, Inventaire du patrimoine



Ouvrage de prise d'eau.

39, Pont-de-Poitte, 5, 30 rue de la Saisse

N° de l'illustration : 19963900048X

Date : 1996

Auteur : Jérôme Mongreville

Reproduction soumise à autorisation du titulaire des droits d'exploitation

© Région Bourgogne-Franche-Comté, Inventaire du patrimoine



Fondations et bassin d'amortissement.

39, Pont-de-Poitte, 5, 30 rue de la Saisse

N° de l'illustration : 19963900111X

Date : 1996

Auteur : Jérôme Mongreville

Reproduction soumise à autorisation du titulaire des droits d'exploitation

© Région Bourgogne-Franche-Comté, Inventaire du patrimoine



Logement et canal d'aménée.

39, Pont-de-Poitte, 5, 30 rue de la Saisse

N° de l'illustration : 19963900050X

Date : 1996

Auteur : Jérôme Mongreville

Reproduction soumise à autorisation du titulaire des droits d'exploitation

© Région Bourgogne-Franche-Comté, Inventaire du patrimoine



Logements.

39, Pont-de-Poitte, 5, 30 rue de la Saisse

N° de l'illustration : 19963900053ZA

Date : 1996

Auteur : Jérôme Mongreville

Reproduction soumise à autorisation du titulaire des droits d'exploitation

© Région Bourgogne-Franche-Comté, Inventaire du patrimoine



Vue de la cité ouvrière depuis le nord.

39, Pont-de-Poitte, 5, 30 rue de la Saisse

N° de l'illustration : 19963900153ZA

Date : 1996

Auteur : Jérôme Mongreville

Reproduction soumise à autorisation du titulaire des droits d'exploitation

© Région Bourgogne-Franche-Comté, Inventaire du patrimoine



Logements d'ouvriers.

39, Pont-de-Poitte, 5, 30 rue de la Saisse

N° de l'illustration : 19963900151X

Date : 1996

Auteur : Jérôme Mongreville

Reproduction soumise à autorisation du titulaire des droits d'exploitation

© Région Bourgogne-Franche-Comté, Inventaire du patrimoine