

MOULIN À FARINE, MINOTERIE, USINE LIÉE AU TRAVAIL DU BOIS (USINE DE FARINE DE BOIS)

Bourgogne-Franche-Comté, Jura
Patornay
route de Barésia

Dossier IA39000071 réalisé en
1995

Auteur(s) : Raphaël Favereaux



Historique

L'usine s'étend également sur la commune de Boissia (1983 C 143, 145 à 151, 619). Deux moulins coexistent sur le site vers 1756-1760. En 1833, une papeterie figure à l'emplacement du moulin d'aval. En 1838, Ernest de Chamberet y construit une minoterie et un battoir, ainsi qu'une scierie au moulin d'amont. En 1848, Ignace Sauvin, jusqu'alors exploitant, achète la minoterie. Vers 1870-1880, un atelier de fabrication est bâti sur le canal de dérivation. Charles Sauvin, fils et successeur d'Ignace, fait vers 1910 construire le bâtiment d'eau et un magasin industriel. Une demeure patronale est édifiée par l'architecte Sézille entre 1906 et 1910, complétée d'une aile vers 1937. Des logements d'ouvriers sont bâtis en 1914. La fabrication avoisine 300 quintaux par jour en 1925. En 1930, la minoterie et la scierie exploitées par Maurice Sauvin, fils de Charles, produisent également de l'électricité pour les usines voisines et l'éclairage de Patornay. En 1948, la scierie est transformée en usine de farine de bois (l'atelier de fabrication brûlera en 1970 et 1986 puis sera agrandi peu après). En 1950, le bâtiment d'eau de la minoterie est reconstruit et un atelier de réparation voit le jour, complété à l'est par des remises à automobiles vers 1960-1970. Un silo est construit en 1966, puis un logement patronal à l'extrémité sud vers 1970. En 1986, l'usine est modernisée : construction d'un silo en béton et d'un magasin industriel. En 1995, la minoterie Sauvin produit 100 tonnes de farine par jour et vend son électricité à EDF (1,5 mW par an).

1833 : 3 roues. 1856 : 12 paires de meules, un battoir. 1934 : 11 appareils de mouture, 1 machine à vapeur. 1995 : 9 appareils à cylindres doubles de marque Bulher, 5 plansichters, mouilleur, séparateur, brosse à blé, 1 turbine Francis (80 kW) installée en 1910, 1 turbine Kaplan (150 kW) installée en 1950.

3 ouvriers en 1851, 5 en 1861, 17 en 1995.

Période(s) principale(s) : 4e quart 18e siècle / 2e quart 19e siècle / 4e quart 19e siècle / 20e siècle

Dates : 1780 (porte la date)

Auteur(s) de l'oeuvre :

Sézille (architecte, attribution par travaux historiques)

Description

Silo nord : mur de refend portant la date 1780. Atelier de fabrication : moellons calcaires, enduit, étage de soubassement et 4 étages carrés. Atelier de fabrication sur le bassin de retenue : atelier de nettoyage des céréales, 2 étages carrés, pan de fer (pilastres cannelés) hourdé de moellons enduits. Logement patronal : moellons calcaires, croupe, demi-croupe, tuile plate.

Éléments descriptifs

Murs : calcaire, métal, moellon, pan de métal, parpaing de béton, béton armé, enduit, essentage de tôle

Toit : tuile mécanique, fer en couverture, ciment amianté en couverture

Étages : étage de soubassement, 4 étages carrés

Couvrement : charpente métallique apparente

Élévation : élévation à travées

Énergie utilisée : énergie hydraulique produite sur place turbine hydraulique, énergie thermique produite sur place, énergie électrique achetée moteur électrique

Sources documentaires

Documents figurés

- **[Vue aérienne de la minoterie Sauvin].**
[Vue aérienne de la minoterie Sauvin]. Carte postale, s.d. [2e moitié 20e siècle, vers 1975].
Lieu de conservation : Collection particulière
- **Patornay - La Condamine [vue aérienne].**
Patornay - La Condamine [vue aérienne]. Carte postale, s.d. [1ère moitié 20e siècle, entre 1910 et 1937]. Dans : " Voyage au pays des lacs : 1908-192 " / Gérard Chappez, Bourg-en-Bresse : Ed. de la Taillanderie, 1991, p. 67.
- **Papier à en-tête.**
Papier à en-tête. Dessin, 1893.
Lieu de conservation : Archives départementales du Jura, Montmorot

Informations complémentaires

- **Voir le dossier numérisé** : <https://patrimoine.bourgognefranchecomte.fr/gtrudov/IA39000071/index.htm>

Éléments remarquables : atelier de fabrication

Thématiques : patrimoine industriel du Jura

Aire d'étude et canton : Jura

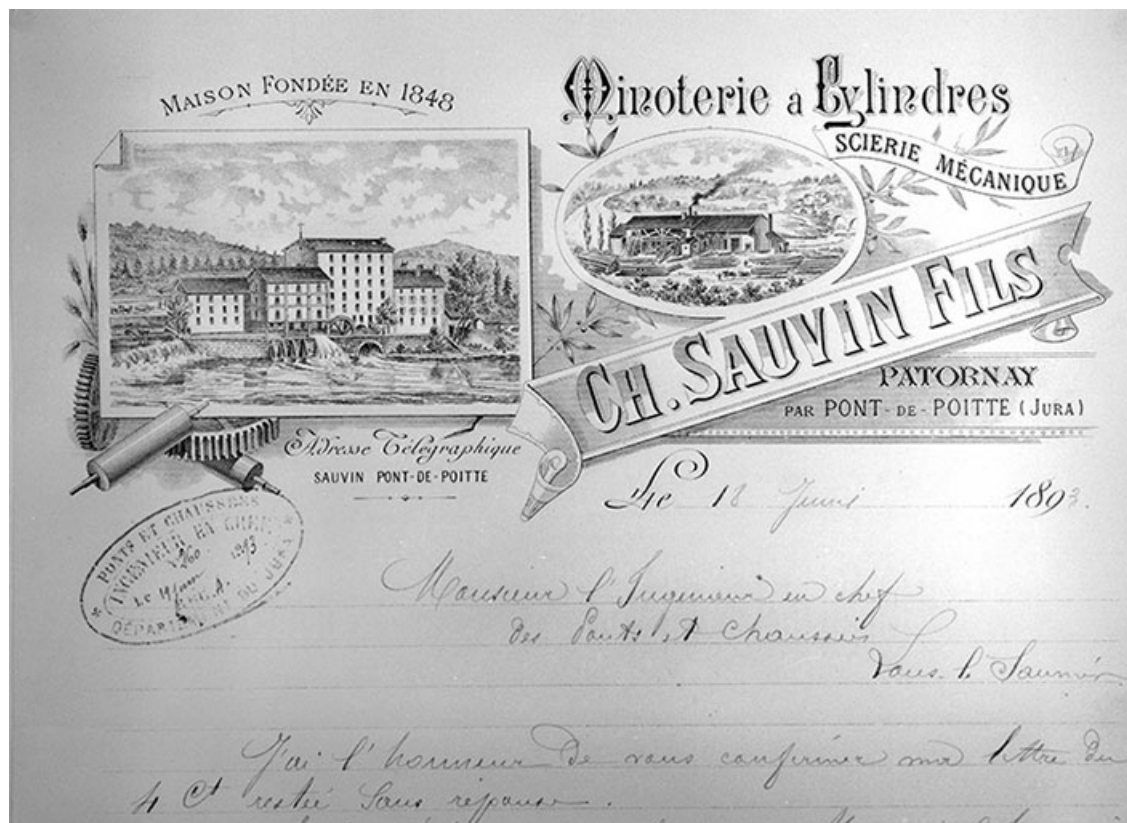
Complément de localisation : oeuvre située en partie sur la commune Boissia

Hydrographie : l' Ain

Dénomination : moulin à farine, minoterie, usine liée au travail du bois

Parties constituantes non étudiées : bureau, bâtiment d'eau, bassin de retenue, vanne, atelier de fabrication, magasin industriel, entrepôt industriel, silo, atelier de réparation, pont bascule, transformateur, garage, logement patronal, logement d'ouvriers, aire des déchets, cour

© Région Bourgogne-Franche-Comté, Inventaire du patrimoine



Papier à en-tête.

39, Patornay route de Barésia

Source :

Dessin, 1893. Lieu de conservation : Archives départementales du Jura, Montmorot

Lieu de conservation : Archives départementales du Jura, Montmorot

N° de l'illustration : 19963900198X

Date : 1996

Auteur : Jérôme Mongreville

Reproduction soumise à autorisation du titulaire des droits d'exploitation

© Région Bourgogne-Franche-Comté, Inventaire du patrimoine



Patornay - La Condamine [vue aérienne].

39, Patornay route de Barésia

Source :

Carte postale, s.d. [1ère moitié 20e siècle, entre 1910 et 1937]. Dans : " Voyage au pays des lacs : 1908-192 " / Gérard Chappez, Bourg-en-Bresse : Ed. de la Taillanderie, 1991, p. 67.

N° de l'illustration : 19963900005X

Date : 1996

Auteur : Jérôme Mongreville (reproduction)

Tous droits réservés

© Région Bourgogne-Franche-Comté, Inventaire du patrimoine



[Vue aérienne de la minoterie Sauvin].

39, Patornay route de Barésia

Source :

Carte postale, s.d. [2e moitié 20e siècle, vers 1975]. Lieu de conservation : collection particulière

Lieu de conservation : Collection particulière

N° de l'illustration : 19963900160X

Date : 1996

Auteur : Jérôme Mongreville (reproduction)

Reproduction soumise à autorisation du titulaire des droits d'exploitation

© Région Bourgogne-Franche-Comté, Inventaire du patrimoine



Vue d'ensemble depuis le nord.

39, Patornay route de Barésia

N° de l'illustration : 19963900043ZA

Date : 1996

Auteur : Jérôme Mongreville

Reproduction soumise à autorisation du titulaire des droits d'exploitation

© Région Bourgogne-Franche-Comté, Inventaire du patrimoine



Vue d'ensemble depuis le sud.

39, Patornay route de Barésia

N° de l'illustration : 19963900039ZA

Date : 1996

Auteur : Jérôme Mongreville

Reproduction soumise à autorisation du titulaire des droits d'exploitation

© Région Bourgogne-Franche-Comté, Inventaire du patrimoine



Au premier plan : barrage sur l'Ain.

39, Patornay route de Barésia

N° de l'illustration : 19963900041ZA

Date : 1996

Auteur : Jérôme Mongreville

Reproduction soumise à autorisation du titulaire des droits d'exploitation

© Région Bourgogne-Franche-Comté, Inventaire du patrimoine



Façades postérieures de la minoterie sur la rivière de l'Ain.

39, Patornay route de Barésia

N° de l'illustration : 19963900037ZA

Date : 1996

Auteur : Jérôme Mongreville

Reproduction soumise à autorisation du titulaire des droits d'exploitation

© Région Bourgogne-Franche-Comté, Inventaire du patrimoine



De gauche à droite : logement d'ouvriers, atelier de réparation et remises à automobiles.
39, Patornay route de Barésia

N° de l'illustration : 19963900031V

Date : 1996

Auteur : Jérôme Mongreville

Reproduction soumise à autorisation du titulaire des droits d'exploitation

© Région Bourgogne-Franche-Comté, Inventaire du patrimoine



La minoterie vue de l'est.

39, Patornay route de Barésia

N° de l'illustration : 19963900030V

Date : 1996

Auteur : Jérôme Mongreville

Reproduction soumise à autorisation du titulaire des droits d'exploitation

© Région Bourgogne-Franche-Comté, Inventaire du patrimoine



Bureau, atelier de fabrication et silo.

39, Patornay route de Barésia

N° de l'illustration : 19963900123X

Date : 1996

Auteur : Jérôme Mongreville

Reproduction soumise à autorisation du titulaire des droits d'exploitation

© Région Bourgogne-Franche-Comté, Inventaire du patrimoine



Magasins industriels et atelier de réparation.

39, Patornay route de Barésia

N° de l'illustration : 19963900032V

Date : 1996

Auteur : Jérôme Mongreville

Reproduction soumise à autorisation du titulaire des droits d'exploitation

© Région Bourgogne-Franche-Comté, Inventaire du patrimoine



Pièce des appareils à cylindres.

39, Patornay route de Barésia

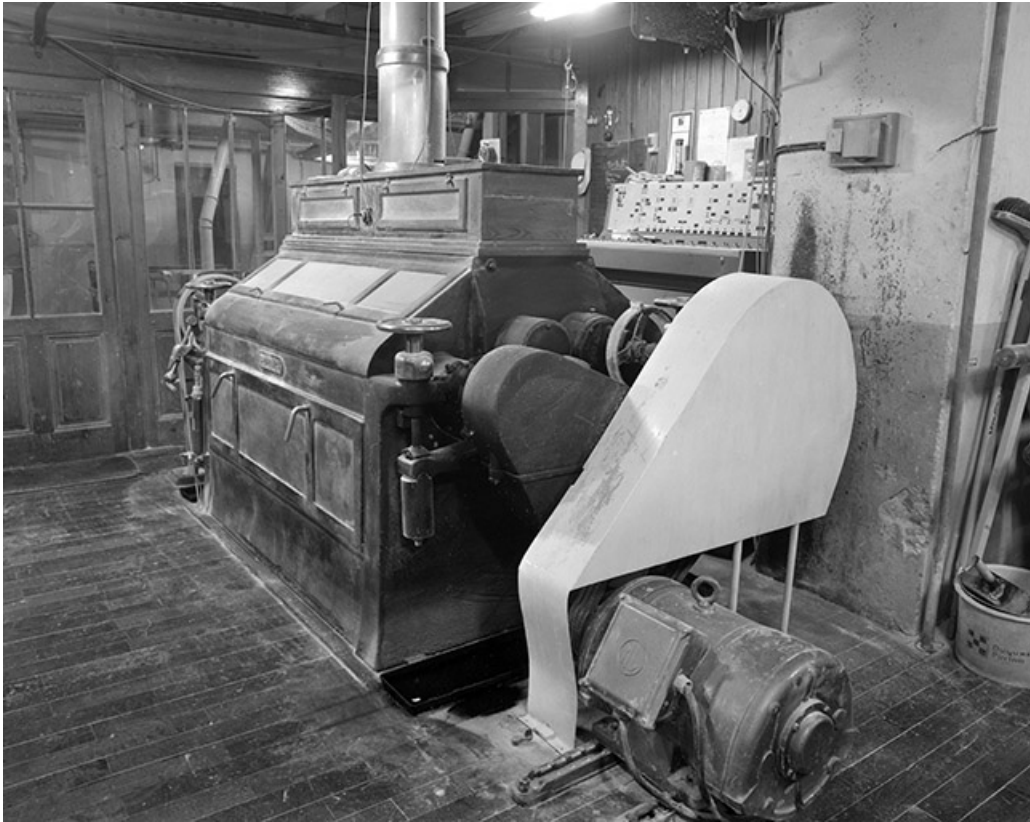
N° de l'illustration : 19963900046X

Date : 1996

Auteur : Jérôme Mongreville

Reproduction soumise à autorisation du titulaire des droits d'exploitation

© Région Bourgogne-Franche-Comté, Inventaire du patrimoine



Appareil à cylindres Buhler.

39, Patornay route de Barésia

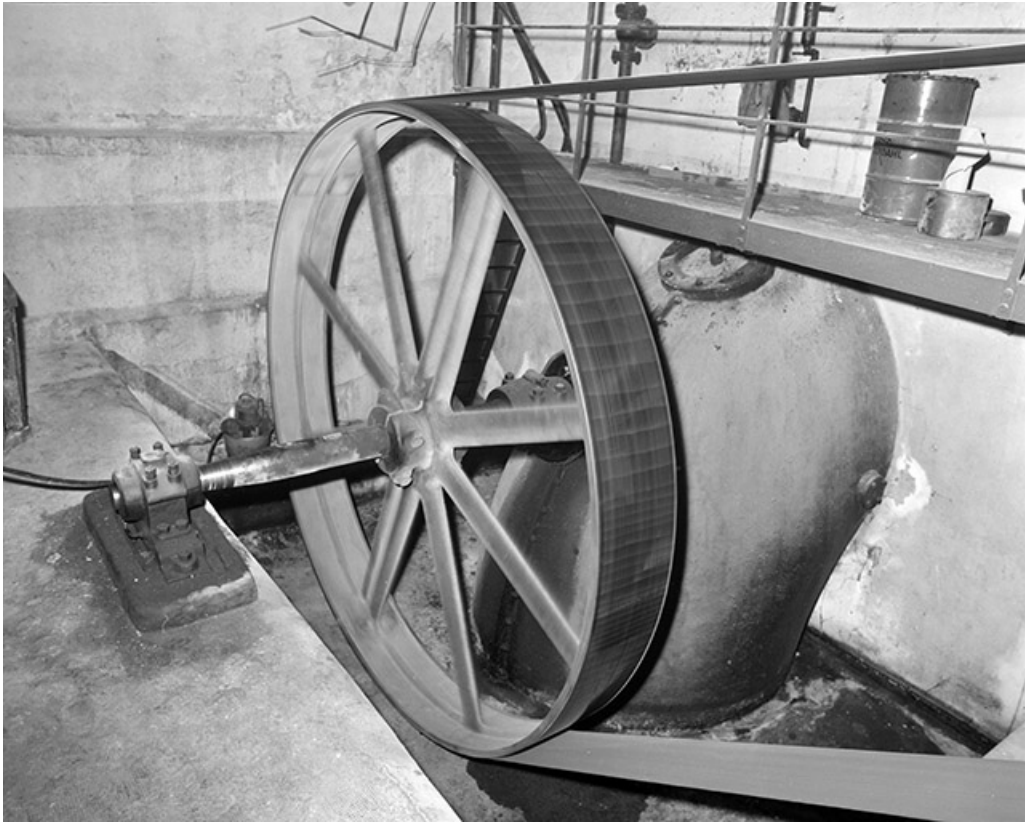
N° de l'illustration : 19963900045X

Date : 1996

Auteur : Jérôme Mongreville

Reproduction soumise à autorisation du titulaire des droits d'exploitation

© Région Bourgogne-Franche-Comté, Inventaire du patrimoine



Volant de transmission de la turbine Francis.

39, Patornay route de Barésia

N° de l'illustration : 19963900044X

Date : 1996

Auteur : Jérôme Mongreville

Reproduction soumise à autorisation du titulaire des droits d'exploitation

© Région Bourgogne-Franche-Comté, Inventaire du patrimoine



Façade antérieure du logement patronal.

39, Patornay route de Barésia

N° de l'illustration : 19963900035ZA

Date : 1996

Auteur : Jérôme Mongreville

Reproduction soumise à autorisation du titulaire des droits d'exploitation

© Région Bourgogne-Franche-Comté, Inventaire du patrimoine



Façade antérieure du logement patronal de trois quarts gauche.

39, Patornay route de Barésia

N° de l'illustration : 19963900033V

Date : 1996

Auteur : Jérôme Mongreville

Reproduction soumise à autorisation du titulaire des droits d'exploitation

© Région Bourgogne-Franche-Comté, Inventaire du patrimoine



Usine de farine de bois depuis le sud-ouest.

39, Patornay route de Barésia

N° de l'illustration : 19963900054X

Date : 1996

Auteur : Jérôme Mongreville

Reproduction soumise à autorisation du titulaire des droits d'exploitation

© Région Bourgogne-Franche-Comté, Inventaire du patrimoine



Usine de farine de bois depuis le nord-est. De gauche à droite : entrepôt industriel, atelier de fabrication et logement.
39, Patornay route de Barésia

N° de l'illustration : 19963900125X

Date : 1996

Auteur : Jérôme Mongreville

Reproduction soumise à autorisation du titulaire des droits d'exploitation

© Région Bourgogne-Franche-Comté, Inventaire du patrimoine



Entrepôt industriel et atelier de fabrication de l'usine de farine de bois.

39, Patornay route de Barésia

N° de l'illustration : 19963900124X

Date : 1996

Auteur : Jérôme Mongreville

Reproduction soumise à autorisation du titulaire des droits d'exploitation

© Région Bourgogne-Franche-Comté, Inventaire du patrimoine