

## USINE DE TAILLE DE PIERRE POUR LA JOAILLERIE ET L'INDUSTRIE (USINE DE TAILLE DU DIAMANT), USINE DE BOISSELLERIE, SCIERIE, USINE DE CONTRE-PLAQUÉ

Bourgogne-Franche-Comté, Jura  
Clairvaux-les-Lacs  
16, 18, 20, 22, 23 route de Lons-le-Saunier

Dossier IA39000069 réalisé en 1995  
Auteur(s) : Raphaël Favereaux



### Historique

La coopérative diamantaire de Saint-Claude dite les Moulins construit une usine à Clairvaux vers 1914. La diamanterie cesse ses activités en 1922. Les locaux sont achetés par les frères Janier-Dubry de Prénovel, qui les agrandissent pour y installer une usine de boissellerie (fabrication de caisses et boîtes de fromages). Une scierie est également construite au sud. En 1949, l'usine obtient la concession du barrage des anciennes forges de Clairvaux pour fabriquer son électricité. Vers 1970, l'usine est modernisée. L'atelier de fabrication de la scierie est agrandi et le travail du bois délaissé au profit de la fabrication de panneaux de démoulage en contre-plaqué. Un magasin industriel, un atelier de réparation et des fours industriels sont alors construits. En 1990, la société Cogepa reprend l'affaire, mais doit cesser ses activités en 1992. Les machines ont été vendues depuis.

50 personnes vers 1980.

**Période(s) principale(s) :** 1er quart 20e siècle / 3e quart 20e siècle

### Description

Atelier de fabrication de l'usine de boissellerie : en rez-de-chaussée, moellons calcaires, briques et enduit. Bureau attenant à un étage carré. Atelier de fabrication de la scierie : parpaings de béton, essentage de tôle et de planches, charpente en bois.

### Eléments descriptifs

**Murs :** calcaire, brique, brique creuse, moellon, parpaing de béton, béton armé, enduit, essentage de tôle, essentage de planches

**Toit :** tuile mécanique, tôle ondulée

**Etages :** 1 étage carré

**Couvrement :** charpente en bois apparente

**Energie utilisée :** énergie hydraulique produite à distance, énergie électrique achetée

### Sources documentaires

#### Documents figurés

- Clairvaux-du-Jura - La Diamanterie.

Clairvaux-du-Jura - La Diamanterie. Carte postale, s.d. [1er quart 20e siècle, vers 1915-1920]. Dans : " Voyage au pays des lacs : 1908-192 " / Gérard Chappex, Bourg-en-Bresse : Ed. de la Taillanderie, 1991, p. 37.

### Informations complémentaires

- **Voir le dossier numérisé** : <https://patrimoine.bourgognefranche-comte.fr/gtrudov/IA39000069/index.htm>

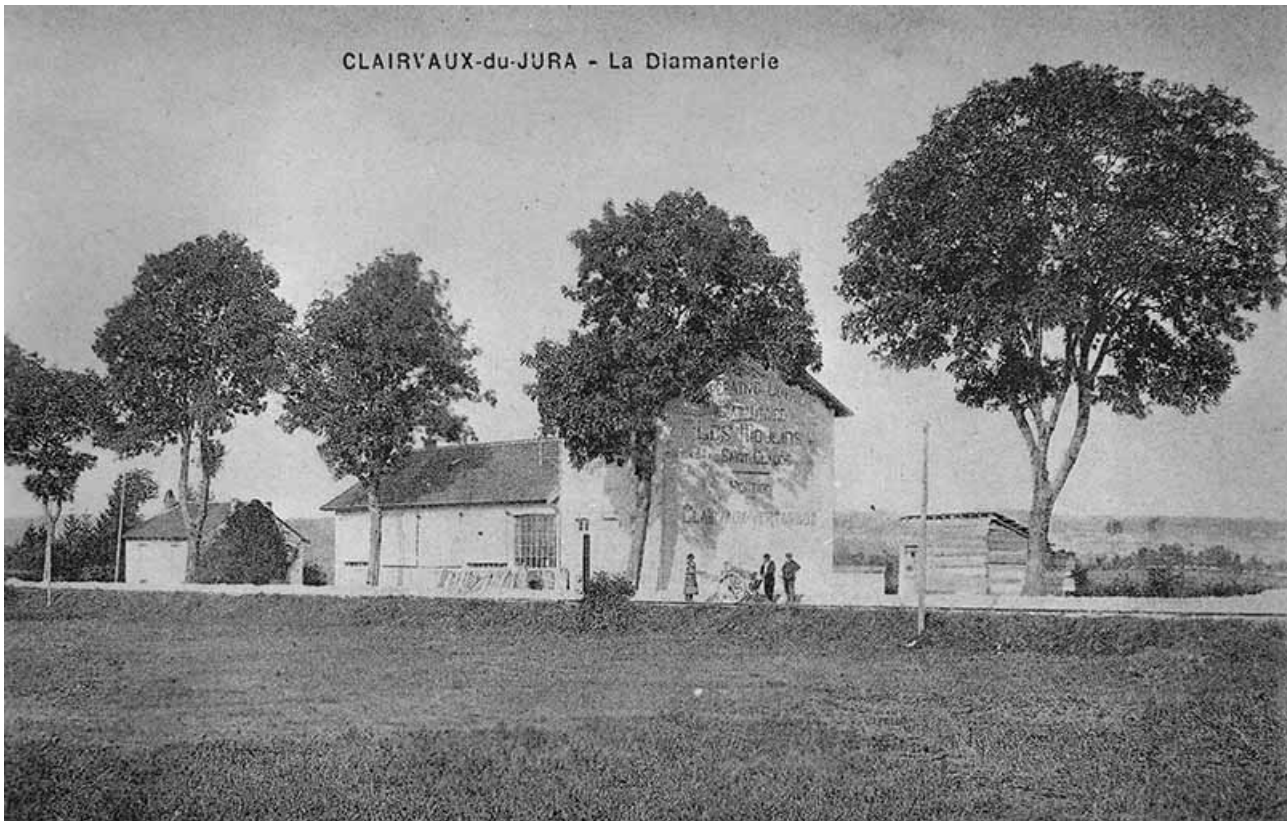
**Thématiques** : patrimoine industriel du Jura

**Aire d'étude et canton** : Jura

**Dénomination** : usine de taille de pierre pour la joaillerie et l'industrie, usine de boissellerie, scierie, usine de contre-plaqué

**Parties constituantes non étudiées** : bureau, chaufferie, atelier de fabrication, four industriel, aire des matières premières, magasin industriel, aire des produits manufacturés, réservoir industriel, hangar industriel, atelier de réparation, garage, transformateur, logement, stationnement

© Région Bourgogne-Franche-Comté, Inventaire du patrimoine



**Clairvaux-du-Jura - La Diamanterie.**

39, Clairvaux-les-Lacs, 16, 18, 20, 22, 23 route de Lons-le-Saunier

**Source :**

**Carte postale, s.d. [1er quart 20e siècle, vers 1915-1920]. Dans : " Voyage au pays des lacs : 1908-192 " / Gérard Chappex, Bourg-en-Bresse : Ed. de la Taillanderie, 1991, p. 37.**

N° de l'illustration : 19963900006X

Date : 1996

Auteur : Jérôme Mongreville (reproduction)

Tous droits réservés

© Région Bourgogne-Franche-Comté, Inventaire du patrimoine



**Vue d'ensemble depuis le sud.**

39, Clairvaux-les-Lacs, 16, 18, 20, 22, 23 route de Lons-le-Saunier

N° de l'illustration : 19963900148X

Date : 1996

Auteur : Jérôme Mongreville

Reproduction soumise à autorisation du titulaire des droits d'exploitation

© Région Bourgogne-Franche-Comté, Inventaire du patrimoine



**Vue d'ensemble depuis le nord. Logements et atelier de fabrication.**

39, Clairvaux-les-Lacs, 16, 18, 20, 22, 23 route de Lons-le-Saunier

N° de l'illustration : 19963900146X

Date : 1996

Auteur : Jérôme Mongreville

Reproduction soumise à autorisation du titulaire des droits d'exploitation

© Région Bourgogne-Franche-Comté, Inventaire du patrimoine



**Atelier de fabrication (tableterie) et logement.**

39, Clairvaux-les-Lacs, 16, 18, 20, 22, 23 route de Lons-le-Saunier

N° de l'illustration : 19963900150ZA

Date : 1996

Auteur : Jérôme Mongreville

Reproduction soumise à autorisation du titulaire des droits d'exploitation

© Région Bourgogne-Franche-Comté, Inventaire du patrimoine



**Remises à automobile.**

39, Clairvaux-les-Lacs, 16, 18, 20, 22, 23 route de Lons-le-Saunier

N° de l'illustration : 19963900145X

Date : 1996

Auteur : Jérôme Mongreville

Reproduction soumise à autorisation du titulaire des droits d'exploitation

© Région Bourgogne-Franche-Comté, Inventaire du patrimoine