

## MOULIN À FARINE, USINE D'HORLOGERIE, USINE DE DÉCOLLETAGE

Bourgogne-Franche-Comté, Jura  
Montaigu  
37 bis route de Conliège

Dossier IA39000059 réalisé en  
1995

Auteur(s) : Raphaël Favereaux



### Historique

Attesté en 1814 sur le plan cadastral napoléonien, le moulin dit de la Gravière est reconstruit avant 1845. En 1921, les établissements Terrailon et Cie (ancienne affaire Paul Odobey à Morez), spécialisés dans la fabrication d'horloges monumentales, s'installent à Montaigu et construisent à côté du moulin une usine de cadrans d'horloges publiques et de carillons. Vers 1950, un atelier de décolletage vient compléter l'usine, qui développe également l'horlogerie électrique (appareils de commandes de sonneries publiques, carillons automatiques). En 1971, l'entreprise est reprise par le groupe Legris (quatre unités de fabrication au total) qui se spécialise dans le décolletage de métaux et de plastiques. Un nouvel atelier de fabrication est construit à l'extrémité nord, tandis que le bâtiment adossé au moulin est cédé à une petite entreprise de pâtisserie. En 1989, la société anonyme JTD reprend l'affaire. En 1995 sont travaillées chaque mois environ 60 tonnes de matières premières. 1943 : 1 turbine. 1995 : 50 tours parallèles mis en jeu par des moteurs électriques. 70 personnes en 1965, 45 en 1995.

**Période(s) principale(s)** : 19e siècle / 1er quart 20e siècle / 3e quart 20e siècle

**Dates** : 1921 (porte la date)

### Description

Ancien atelier de fabrication Terrailon adossé au moulin en briques enduites et moellons calcaires. Vestiaire à étage en surcroît en briques et essentage de planches, couvert d'un toit à longs pans en ciment-amiante. Second atelier de fabrication en béton armé couvert de sheds. Atelier nord : pierre artificielle, terrasse.

### Éléments descriptifs

**Murs** : béton, calcaire, brique, pierre artificielle, béton armé, moellon, enduit partiel, essentage de planches

**Toit** : verre en couverture, matériau synthétique en couverture, ciment amiante en couverture

**Étages** : étage en surcroît

**Couvrement** : charpente métallique apparente

**Énergie utilisée** : énergie hydraulique produite sur place, énergie électrique achetée moteur électrique

### Informations complémentaires

- Voir le dossier numérisé : <https://patrimoine.bourgognefranchecomte.fr/gtrudov/IA39000059/index.htm>

**Thématiques** : patrimoine industriel du Jura

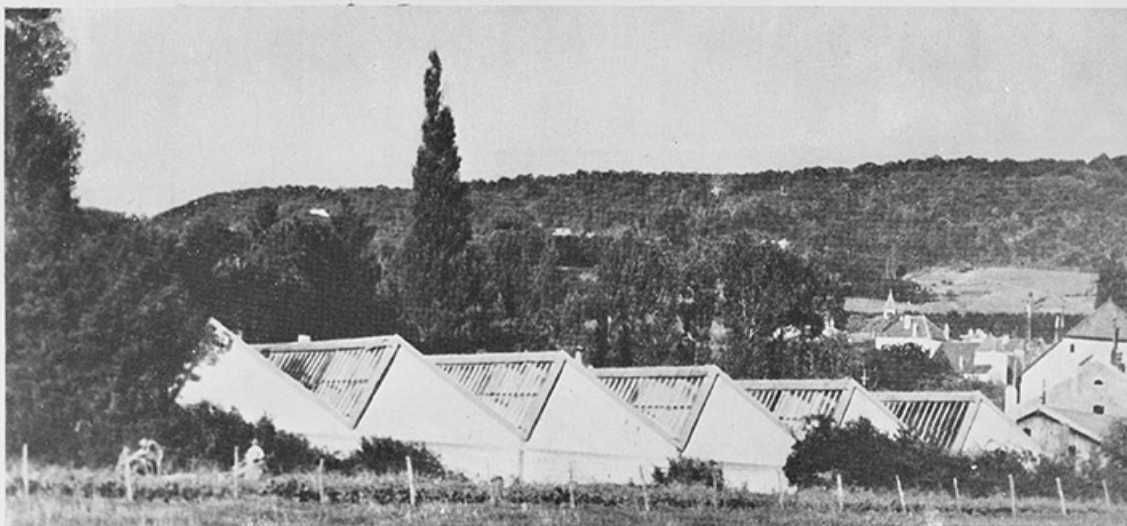
**Aire d'étude et canton** : Conliège

**Hydrographie** : dérivation de la Vallière

**Dénomination** : moulin à farine, usine d'horlogerie, usine de décolletage

**Parties constituantes non étudiées** : moulin, bureau, bureau d'études, atelier de fabrication, entrepôt industriel, vestiaire d'usine

© Région Bourgogne-Franche-Comté, Inventaire du patrimoine



L. TERRAILLON & C<sup>ie</sup>  
HORLOGERIE et CADRANS D'ÉDIFICES  
PERRIGNY (Jura)

[Façade postérieure de l'usine d'horlogerie Terrailon].

39, Montaigu, 37 bis route de Conliège

**Source :**

**Photographie, s.d. [2e quart 20e siècle, décennie 1940], par Chenu (photographe). - Dans : " L'Opinion économique et financière ", juillet 1949, n° 2, p. 157.**

N° de l'illustration : 19963900407X

Date : 1996

Auteur : Jérôme Mongreville (reproduction)

Reproduction soumise à autorisation du titulaire des droits d'exploitation

© Région Bourgogne-Franche-Comté, Inventaire du patrimoine



**Vue d'ensemble depuis l'entrée.**

39, Montaigu, 37 bis route de Conliège

N° de l'illustration : 19963901907X

Date : 1996

Auteur : Jérôme Mongreville

Reproduction soumise à autorisation du titulaire des droits d'exploitation

© Région Bourgogne-Franche-Comté, Inventaire du patrimoine



**Vue d'ensemble depuis le sud.**

39, Montaigu, 37 bis route de Conliège

N° de l'illustration : 19963901906X

Date : 1996

Auteur : Jérôme Mongreville

Reproduction soumise à autorisation du titulaire des droits d'exploitation

© Région Bourgogne-Franche-Comté, Inventaire du patrimoine



**Façade postérieure du moulin.**

39, Montaigu, 37 bis route de Conliège

N° de l'illustration : 19963901908X

Date : 1996

Auteur : Jérôme Mongreville

Reproduction soumise à autorisation du titulaire des droits d'exploitation

© Région Bourgogne-Franche-Comté, Inventaire du patrimoine



**Vue du moulin depuis le sud-ouest.**

39, Montaigu, 37 bis route de Conliège

N° de l'illustration : 19963901909X

Date : 1996

Auteur : Jérôme Mongreville

Reproduction soumise à autorisation du titulaire des droits d'exploitation

© Région Bourgogne-Franche-Comté, Inventaire du patrimoine



**Sheds de l'atelier de fabrication et vestiaire.**

39, Montaigu, 37 bis route de Conliège

N° de l'illustration : 19963901905X

Date : 1996

Auteur : Jérôme Mongreville

Reproduction soumise à autorisation du titulaire des droits d'exploitation

© Région Bourgogne-Franche-Comté, Inventaire du patrimoine