

FROMAGERIE, ÉCOLE PRIMAIRE, SALLE DES FÊTES

Bourgogne-Franche-Comté, Jura
Étival
les Ronchaux

Dossier IA39000041 réalisé en 1991 revu en
1996

Auteur(s) : Laurent Poupard



Historique

Le 20 mars 1832, l'architecte d'arrondissement Joseph-Marie Dalloz donne un devis pour la construction de deux maisons communes abritant fromagerie (double au village) et école, à Étival et aux Ronchaux. Dans ce dernier lieu, le chalet doit occuper la partie nord du rez-de-chaussée avec entrée à l'est, le reste du rez-de-chaussée accueillant le logement de l'instituteur avec entrée au sud et l'école à l'étage. Faute de ressources, le projet n'est que partiellement réalisé : dans le bâtiment construit en 1832 et 1833 par les entrepreneurs Pierre-François Vuillet de Leschères et Joseph-Alexis Bunod d'Étival, seule la fromagerie est réalisée. Ce n'est qu'en 1846 que l'entrepreneur Jean-Amédée Janier, de Prénovel, aménage l'école suivant des plans de l'architecte Comoy de Saint-Claude. En 1857, l'architecte Pourchot donne un projet pour un dortoir dans le comble. Les bardeaux de la toiture sont remplacés vers 1886 par des tuiles mécaniques d'Altkirch. Dite de demi-saison et réunissant 26 sociétaires en 1891, la fromagerie n'est pas en grande société mais a une comptabilité au livret et fabrique 12 600 kg de gruyère (9600 kg avec 128 000 l de lait en 1909). Elle est réparée en 1908 suivant les indications de l'architecte Jules Pelletier, de Lons-le-Saunier. Une tour-clocher est édifiée entre 1904 et 1921 puis dotée en 1927 d'une horloge de la maison Prost Frères de Morez (cette acquisition avait déjà été envisagée en 1857 puis de nouveau en 1879). La toiture, incendiée le 16 janvier 1921, est remplacée par Pelletier qui établit une demi-croupe sur la façade orientale. La fabrication cesse à la fromagerie dès 1930, le bâtiment servant au ramassage du lait jusque dans les années 1960. Un préau et une salle des fêtes sont bâtis en 1959. L'école primaire ferme en 1992. Le bâtiment doit être transformé en logements locatifs.

Période(s) principale(s) : 2e quart 19e siècle / 3e quart 20e siècle

Période(s) secondaire(s) : 1er quart 20e siècle

Auteur(s) de l'oeuvre :

Joseph Marie Dalloz (architecte d'arrondissement, attribution par source)

Description

Une pièce voûtée en berceau plein cintre au rez-de-chaussée, étage carré et étage en surcroît, essentage de tôle sur les murs sud et ouest. Pan de bois, galerie ouverte et essentage de planches sur le mur est. Escalier demi-hors oeuvre, desservant le logement et les salles de classes, contenu dans la tour de l'horloge, en moellons calcaires apparents avec toit en pavillon couvert de tuiles plates surmonté d'une toiture à l'impériale. Préau et salle des fêtes avec murs et terrasse en béton. ; surface du site en m² : 840

Éléments descriptifs

Murs : calcaire, bois, béton, moellon, pan de bois, enduit partiel, enduit, essentage de tôle, essentage de planches, enduit

Toit : tuile mécanique, tuile plate, béton en couverture

Étages : 1 étage carré, étage en surcroît

Couvrement : charpente en bois apparente

Élévation : élévation à travées

Escaliers : escalier demi-hors-oeuvre, escalier tournant à retours sans jour, en maçonnerie

Typologie : baie fromagère verticale, baie fromagère horizontale

Sources documentaires

Documents figurés

- **Commune d'Etival. Réparations à la maison d'Ecole des Filles [...] Façade est.**

Commune d'Etival. Réparations à la maison d'Ecole des Filles [...] Façade est. Dessin, s.d. [4e quart 19e siècle, vers 1886], par Comoy (architecte)

Lieu de conservation : Archives départementales du Jura, Montmorot

- **Commune d'Etival [...] Reconstruction de la toiture du châlet incendié [plans, coupe et élévation].**

Commune d'Etival [...] Reconstruction de la toiture du châlet incendié [plans, coupe et élévation]. Dessin, 1er mars 1921. Echelle 1:100, par Pelletier, Jules (architecte)

Lieu de conservation : Archives départementales du Jura, Montmorot

- **Commune d'Etival [...] Reconstruction de la toiture du châlet incendié [détail : élévation de la façade est].**

Commune d'Etival [...] Reconstruction de la toiture du châlet incendié [détail : élévation de la façade est]. Dessin, 1er mars 1921. Echelle 1:100, par Pelletier, Jules (architecte)

Lieu de conservation : Archives départementales du Jura, Montmorot

- **Projet d'appropriation de Maison d'Ecole [...] [plan à l'étage et coupe].**

Projet d'appropriation de Maison d'Ecole [...] [plan à l'étage et coupe]. Dessin, 15 novembre 1845. Echelle 1:200, par Comoy (architecte)

Lieu de conservation : Archives départementales du Jura, Montmorot

- **Projet d'appropriation de Maison d'Ecole [...] [plan au rez-de-chaussée et élévation].**

Projet d'appropriation de Maison d'Ecole [...] [plan au rez-de-chaussée et élévation]. Dessin, 15 novembre 1845. Echelle 1:200, par Comoy (architecte)

Lieu de conservation : Archives départementales du Jura, Montmorot

- **Ronchaux (Jura). Fromagerie et l'Ecole.**

Ronchaux (Jura). Fromagerie et l'Ecole. Carte postale, s.d. [1ère moitié 20e siècle, après 1921]. C. Lardier éd., Besançon.

Lieu de conservation : Mairie, Etival

- **Projet d'appropriation de Maison d'Ecole [...] [plans, coupe et élévation].**

Projet d'appropriation de Maison d'Ecole [...] [plans, coupe et élévation]. Dessin, 15 novembre 1845. Echelle 1:200, par Comoy (architecte)

Lieu de conservation : Archives départementales du Jura, Montmorot

Informations complémentaires

- **Voir le dossier numérisé :** <https://patrimoine.bourgognefranchecomte.fr/gtrudov/IA39000041/index.htm>

Eléments remarquables : horloge publique, galerie

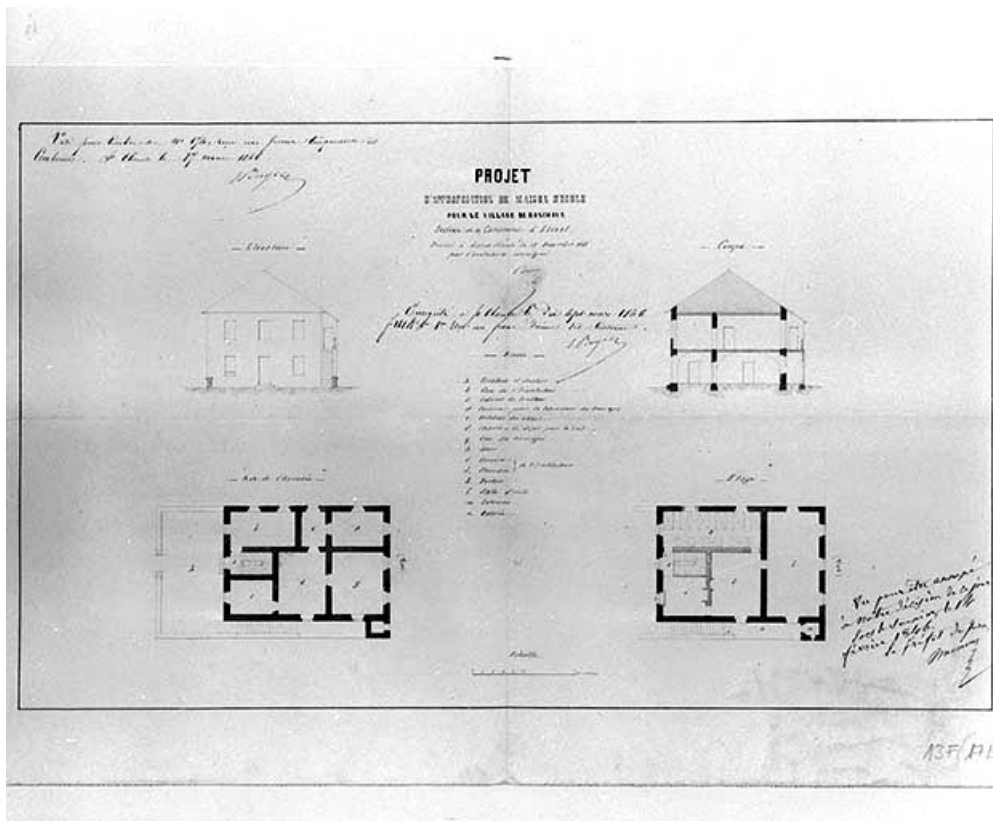
Thématiques : patrimoine industriel du Jura

Aire d'étude et canton : Jura

Dénomination : fromagerie, école primaire, salle des fêtes

Parties constituantes non étudiées : horloge publique

© Région Bourgogne-Franche-Comté, Inventaire du patrimoine



Projet d'appropriation de Maison d'Ecole [...] [plans, coupe et élévation].

39, Étival, lieudit : les Ronchaux

Source :

Dessin, 15 novembre 1845. Echelle 1:200, par Comoy (architecte). Lieu de conservation : Archives départementales du Jura, Montmorot

Lieu de conservation : Archives départementales du Jura, Montmorot

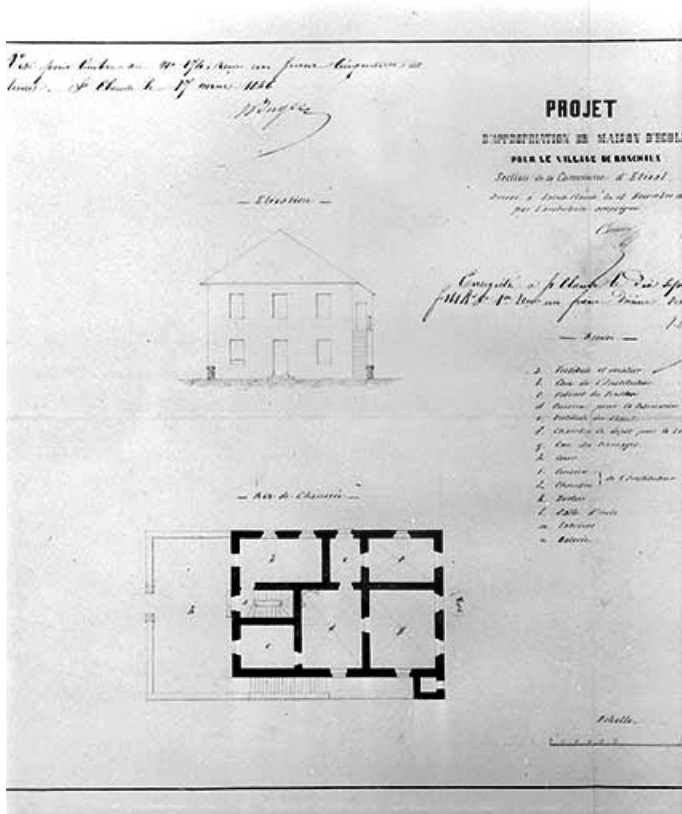
N° de l'illustration : 19963900190X

Date : 1996

Auteur : Jérôme Mongreville

Reproduction soumise à autorisation du titulaire des droits d'exploitation

© Région Bourgogne-Franche-Comté, Inventaire du patrimoine



Projet d'appropriation de Maison d'Ecole [...] [plan au rez-de-chaussée et élévation].
39, Étival, lieudit : les Ronchaux

Source :

Dessin, 15 novembre 1845. Echelle 1:200, par Comoy (architecte). Lieu de conservation : Archives départementales du Jura, Montmorot

Lieu de conservation : Archives départementales du Jura, Montmorot

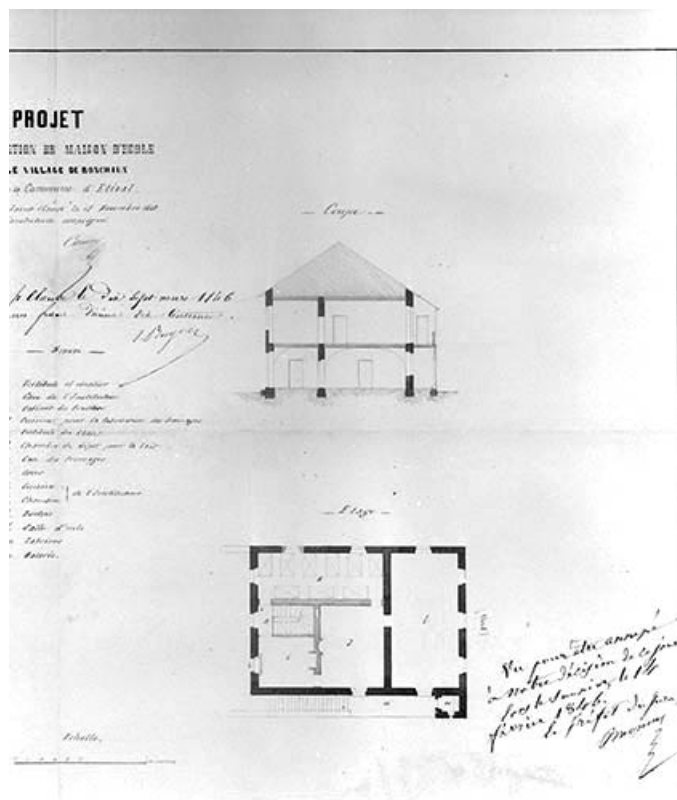
N° de l'illustration : 19963900191X

Date : 1996

Auteur : Jérôme Mongreville

Reproduction soumise à autorisation du titulaire des droits d'exploitation

© Région Bourgogne-Franche-Comté, Inventaire du patrimoine



Projet d'appropriation de Maison d'Ecole [...] [plan à l'étage et coupe].

39, Étival, lieu dit : les Ronchaux

Source :

Dessin, 15 novembre 1845. Echelle 1:200, par Comoy (architecte). Lieu de conservation : Archives départementales du Jura, Montmorot

Lieu de conservation : Archives départementales du Jura, Montmorot

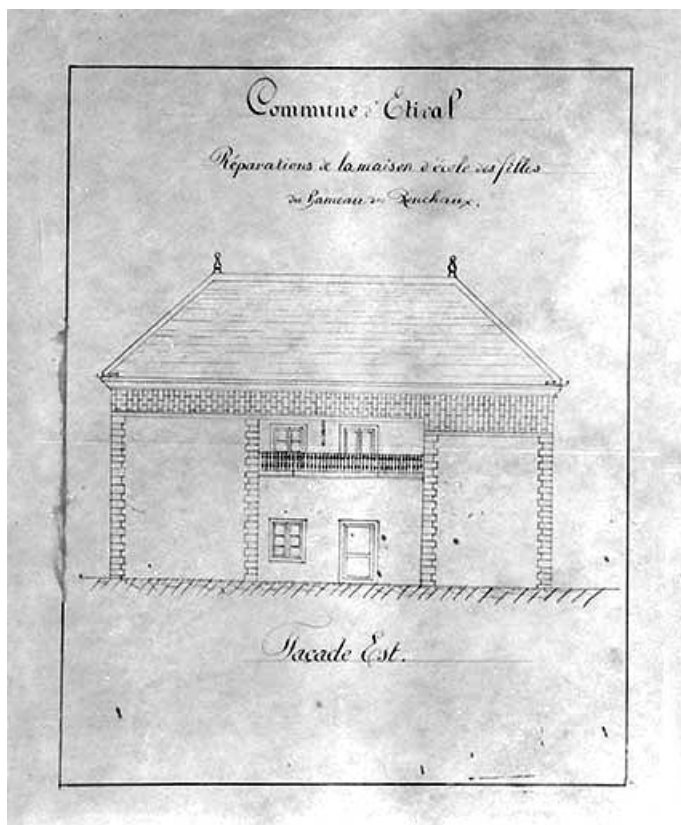
N° de l'illustration : 19963900192X

Date : 1996

Auteur : Jérôme Mongreville

Reproduction soumise à autorisation du titulaire des droits d'exploitation

© Région Bourgogne-Franche-Comté, Inventaire du patrimoine



Commune d'Étival. Réparations à la maison d'Ecole des Filles [...] Façade est.
39, Étival, lieudit : les Ronchaux

Source :

Dessin, s.d. [4e quart 19e siècle, vers 1886], par Comoy (architecte). Lieu de conservation : Archives départementales du Jura, Montmorot

Lieu de conservation : Archives départementales du Jura, Montmorot

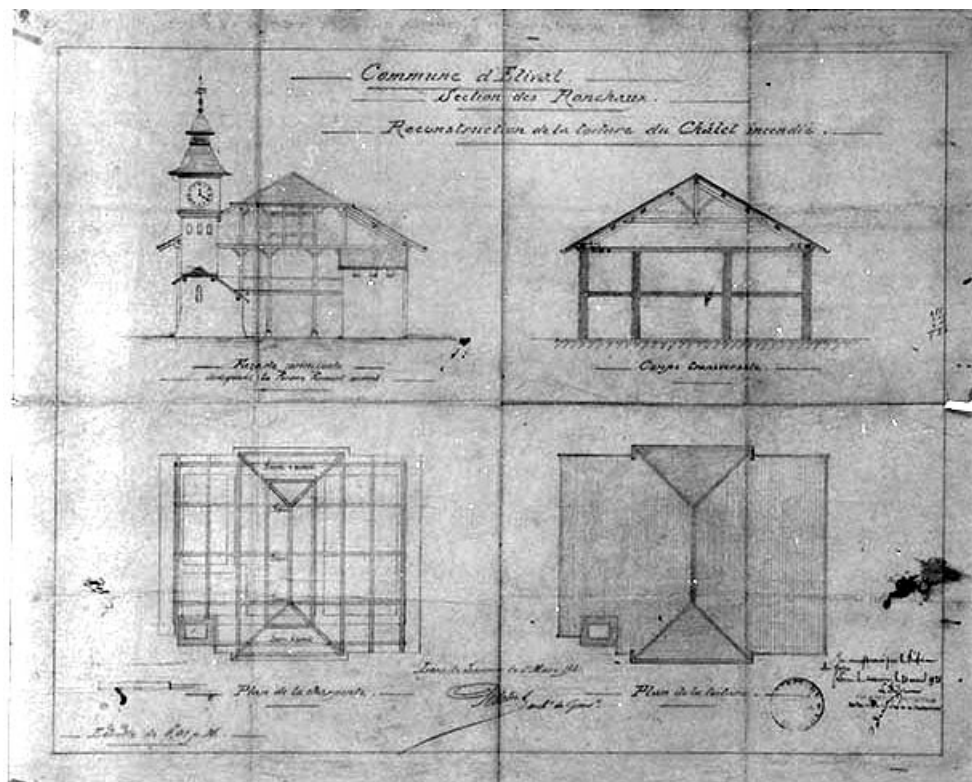
N° de l'illustration : 19963900196X

Date : 1996

Auteur : Jérôme Mongreville

Reproduction soumise à autorisation du titulaire des droits d'exploitation

© Région Bourgogne-Franche-Comté, Inventaire du patrimoine



Commune d'Étival [...] Reconstruction de la toiture du châlet incendié [plans, coupe et élévation].
39, Étival, lieudit : les Ronchaux

Source :

Dessin, 1er mars 1921. Echelle 1:100, par Pelletier, Jules (architecte). Lieu de conservation : Archives départementales du Jura, Montmorot

Lieu de conservation : Archives départementales du Jura, Montmorot

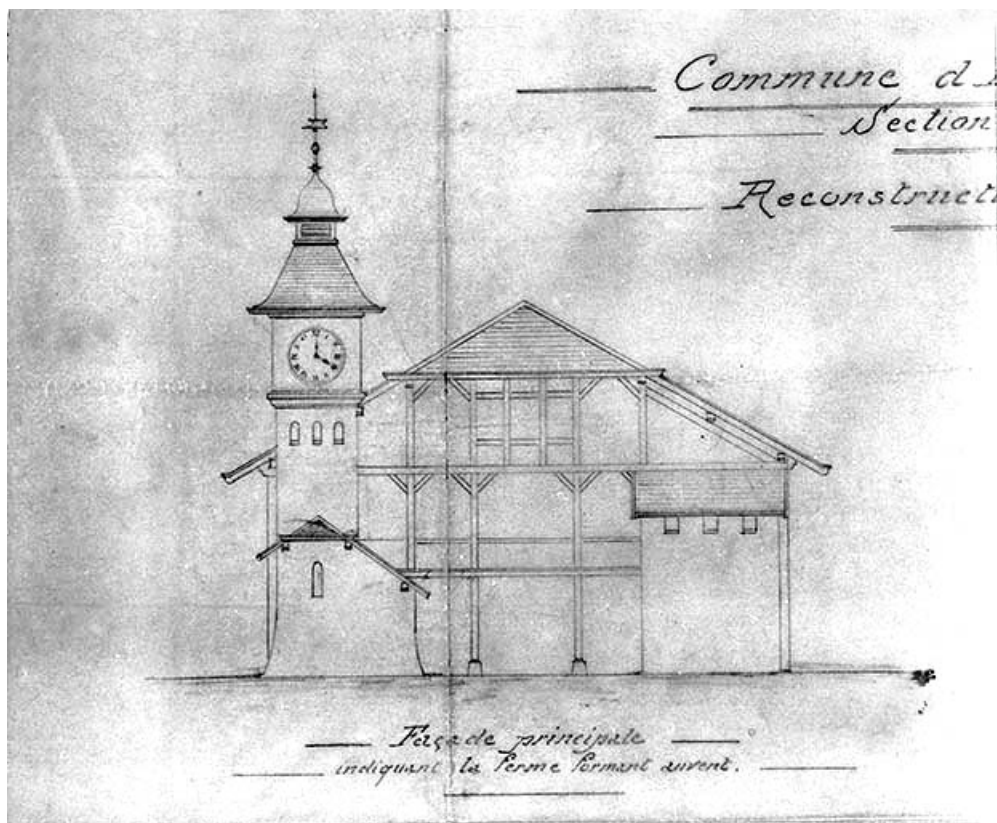
N° de l'illustration : 19963900194X

Date : 1996

Auteur : Jérôme Mongreville

Reproduction soumise à autorisation du titulaire des droits d'exploitation

© Région Bourgogne-Franche-Comté, Inventaire du patrimoine



Commune d'Étival [...] Reconstruction de la toiture du châlet incendié [détail : élévation de la façade est].
39, Étival, lieudit : les Ronchaux

Source :

Dessin, 1er mars 1921. Echelle 1:100, par Pelletier, Jules (architecte). Lieu de conservation : Archives départementales du Jura, Montmorot

Lieu de conservation : Archives départementales du Jura, Montmorot

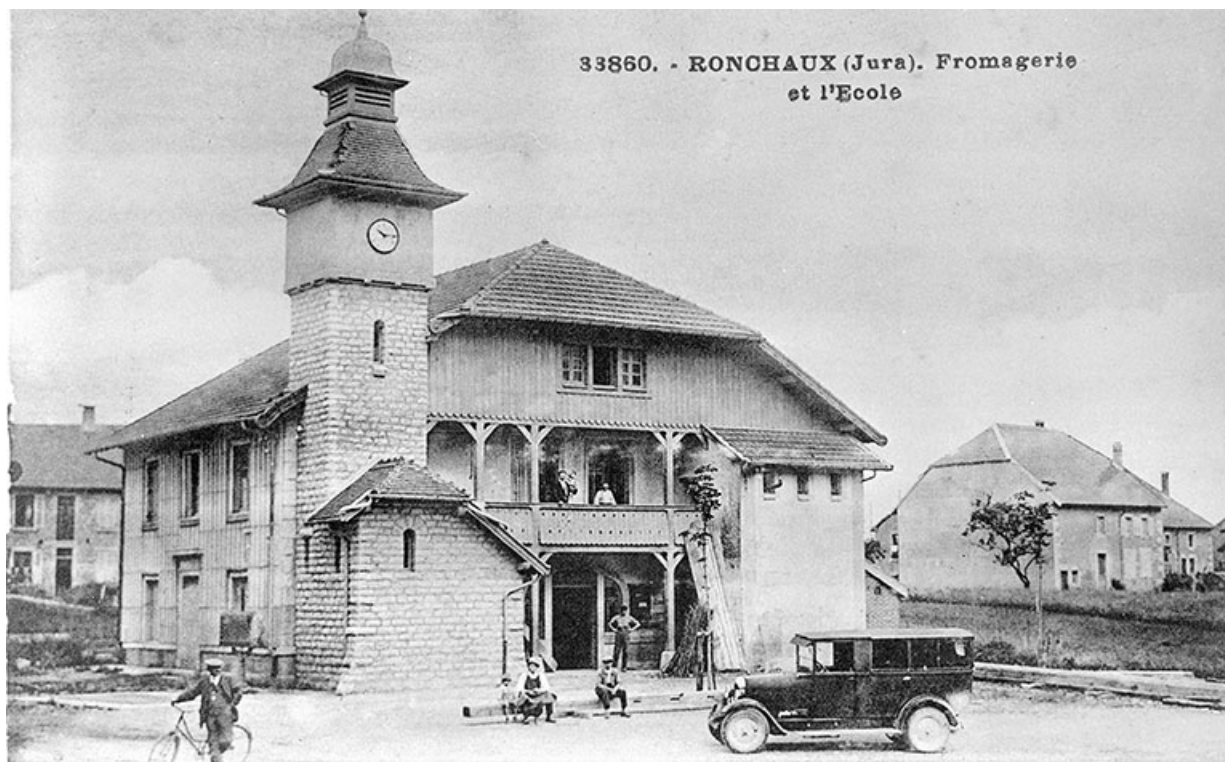
N° de l'illustration : 19963900195X

Date : 1996

Auteur : Jérôme Mongreville

Reproduction soumise à autorisation du titulaire des droits d'exploitation

© Région Bourgogne-Franche-Comté, Inventaire du patrimoine



Ronchaux (Jura). Fromagerie et l'Ecole.
39, Étival, lieudit : les Ronchaux

Source :

Carte postale, s.d. [1ère moitié 20e siècle, après 1921]. C. Lardier éd., Besançon. Lieu de conservation : Mairie, Etival

Lieu de conservation : Mairie, Etival

N° de l'illustration : 19963900314X

Date : 1996

Auteur : Jérôme Mongreville (reproduction)

Reproduction soumise à autorisation du titulaire des droits d'exploitation

© Région Bourgogne-Franche-Comté, Inventaire du patrimoine



Vue d'ensemble depuis l'est.

39, Étival, lieudit : les Ronchaux

N° de l'illustration : 19963900217ZA

Date : 1996

Auteur : Jérôme Mongreville

Reproduction soumise à autorisation du titulaire des droits d'exploitation

© Région Bourgogne-Franche-Comté, Inventaire du patrimoine



Façade antérieure.

39, Étival, lieudit : les Ronchaux

N° de l'illustration : 19963900215X

Date : 1996

Auteur : Jérôme Mongreville

Reproduction soumise à autorisation du titulaire des droits d'exploitation

© Région Bourgogne-Franche-Comté, Inventaire du patrimoine



Façade latérale gauche.

39, Étival, lieudit : les Ronchaux

N° de l'illustration : 19963900222X

Date : 1996

Auteur : Jérôme Mongreville

Reproduction soumise à autorisation du titulaire des droits d'exploitation

© Région Bourgogne-Franche-Comté, Inventaire du patrimoine