

SCIERIE PAGET PUIS GIRARDET, ACTUELLEMENT CARTONNERIE, MAGASIN DE COMMERCE

Bourgogne-Franche-Comté, Jura
Saint-Laurent-en-Grandvaux
la Savine

Dossier IA39000036 réalisé en 1991 revu en
1995

Auteur(s) : Laurent Poupard



Historique

Le 24 avril 1866, Désiré Paget, industriel à Morbier (où il possède une usine d'estampage), demande l'autorisation de construire une scierie à vapeur pour le sciage des bois de sapin, établissement autorisé par arrêté préfectoral le 1er août. Un bâtiment à usage de parquetterie est édifié en 1904. Vers 1923, son petit-fils Luc Paget vend la scierie à son contremaître, Girardet. Les deux fils de ce dernier, Georges et Marcel, en poursuivront l'exploitation jusqu'à la fermeture vers 1970. En 1971, elle est convertie en cartonnerie. En 1976, un nouvel atelier de fabrication remplace une remise en bois à l'extrémité nord du bâtiment principal, partiellement réutilisé en 1982 par un magasin de commerce de la fabrique d'anoraks Sport Neige Confection (SNC), dont le siège est à Annecy.

Parqueteuse Panhard-Levassor en 1904. Matériel vers 1914 : machine à vapeur verticale, 3 châssis de scie multilames, 3 scies circulaires, une parqueteuse. Camion Nashquad vers 1915-1918. Modernisation du matériel ou réfection d'un châssis de scie en 1940 : inscription Chevassu Ch 15.10.1940 sur un socle de scie à l'étage de soubassement.

Une dizaine de personnes à la scierie vers 1914, 18 à la cartonnerie en 1978, 6 actuellement.

Période(s) principale(s) : 3e quart 19e siècle

Période(s) secondaire(s) : 1er quart 20e siècle / 4e quart 20e siècle

Dates : 1904 (daté par source)

Description

Bâtiment principal (bureau, atelier de fabrication et boutique) : moellon calcaire avec des reprises en parpaing de béton, étage de soubassement et étage de comble, tuile mécanique et métal en couverture. Atelier de fabrication de 1976 : pan de fer et parpaing de béton, charpente métallique, ciment-amiante en couverture. Logement patronal : moellon calcaire, essentage de tôle sur le mur pignon sud, 2 étages de soubassement, rez-de-chaussée surélevé et étage de comble, tuile mécanique.

Magasin industriel et ancienne parquetterie : pan de bois et essentage de planches, tuile mécanique. ; surface du site en m2 : 7366

Éléments descriptifs

Murs : calcaire, béton, fer, bois, moellon, parpaing de béton, pan de fer, pan de bois, enduit, essentage de tôle, essentage de planches

Toit : tuile mécanique, métal en couverture, ciment amiante en couverture

Étages : étage de soubassement, en rez-de-chaussée, étage de comble

Couvrement : charpente en bois apparente, charpente métallique apparente

Energie utilisée : énergie thermique produite sur place, énergie électrique achetée

Sources documentaires

Documents figurés

- **St-Laurent-du-Jura. - Scierie Girardet, [1ère moitié 20e siècle, années 1930 ?]**

St-Laurent-du-Jura. - Scierie Girardet, carte postale, par C. Lardier, s.d. [1ère moitié 20e siècle, années 1930 ?], Bourgeois éd.

Lieu de conservation : Collection particulière

- **Construction du bâtiment de la parqueteuse, 1904**

Construction du bâtiment de la parqueteuse, photographie, par Luc Paget, 1904

Lieu de conservation : Archives de la société Luc Paget et Fils, Morbier

- **Scierie, 1898.**

Scierie, photographie, par Luc Paget, 1898

Lieu de conservation : Archives de la société Luc Paget et Fils, Morbier

- **St Laurent. Scierie de la Savine Désiré Paget, 1892.**

St Laurent. Scierie de la Savine Désiré Paget, photographie, par Luc Paget, 1892

Lieu de conservation : Archives de la société Luc Paget et Fils, Morbier

- **St Laurent. La scierie (chantier devant l'usine), 1898**

St Laurent. La scierie (chantier devant l'usine), photographie, par Luc Paget, 1898

Lieu de conservation : Archives de la société Luc Paget et Fils, Morbier

Informations complémentaires

- **Voir le dossier numérisé** : <https://patrimoine.bourgognefranchecomte.fr/gtrudov/IA39000036/index.htm>

Thématiques : patrimoine industriel du Jura

Aire d'étude et canton : Jura

Hydrographie : la Lemme

Dénomination : scierie

Parties constituantes non étudiées : bureau, atelier de fabrication, entrepôt industriel, magasin industriel, transformateur, logement patronal, boutique, kiosque, bassin

© Région Bourgogne-Franche-Comté, Inventaire du patrimoine



St Laurent. Scierie de la Savine Désiré Paget.

Source :

Photographie, 1892, par Paget, Luc (industriel). Lieu de conservation : Archives de la société Luc Paget et Fils, Morbier

Lieu de conservation : Archives de la société Luc Paget et Fils, Morbier

N° de l'illustration : 19913900153X

Date : 1991

Auteur : Jérôme Mongreville (reproduction)

Reproduction soumise à autorisation du titulaire des droits d'exploitation

© Région Bourgogne-Franche-Comté, Inventaire du patrimoine



St Laurent. La scierie (chantier devant l'usine).

Source :

Photographie, 1898, par Paget, Luc (industriel). Lieu de conservation : Archives de la société Luc Paget et Fils, Morbier

Lieu de conservation : Archives de la société Luc Paget et Fils, Morbier

N° de l'illustration : 19913900149X

Date : 1991

Auteur : Jérôme Mongreville (reproduction)

Reproduction soumise à autorisation du titulaire des droits d'exploitation

© Région Bourgogne-Franche-Comté, Inventaire du patrimoine



Scierie.

39, Saint-Laurent-en-Grandvaux, lieudit : la Savine

Source :

Photographie, 1898, par Paget, Luc (industriel). Lieu de conservation : Archives de la société Luc Paget et Fils, Morbier

Lieu de conservation : Archives de la société Luc Paget et Fils, Morbier

N° de l'illustration : 19913900150X

Date : 1991

Auteur : Jérôme Mongreville (reproduction)

Reproduction soumise à autorisation du titulaire des droits d'exploitation

© Région Bourgogne-Franche-Comté, Inventaire du patrimoine



Construction du bâtiment de la parqueteuse.

Source :

Photographie, 1904, par Paget, Luc (industriel). Lieu de conservation : Archives de la société Luc Paget et Fils, Morbier

Lieu de conservation : Archives de la société Luc Paget et Fils, Morbier

N° de l'illustration : 19913900151X

Date : 1991

Auteur : Jérôme Mongreville (reproduction)

Reproduction soumise à autorisation du titulaire des droits d'exploitation

© Région Bourgogne-Franche-Comté, Inventaire du patrimoine



La parqueteuse pendant l'arrêt.

Source :

Photographie, s.d. [1er quart 20e siècle, vers 1905], par Paget, Luc (industriel). Lieu de conservation : Archives de la société Luc Paget et Fils, Morbier

Lieu de conservation : Archives de la société Luc Paget et Fils, Morbier

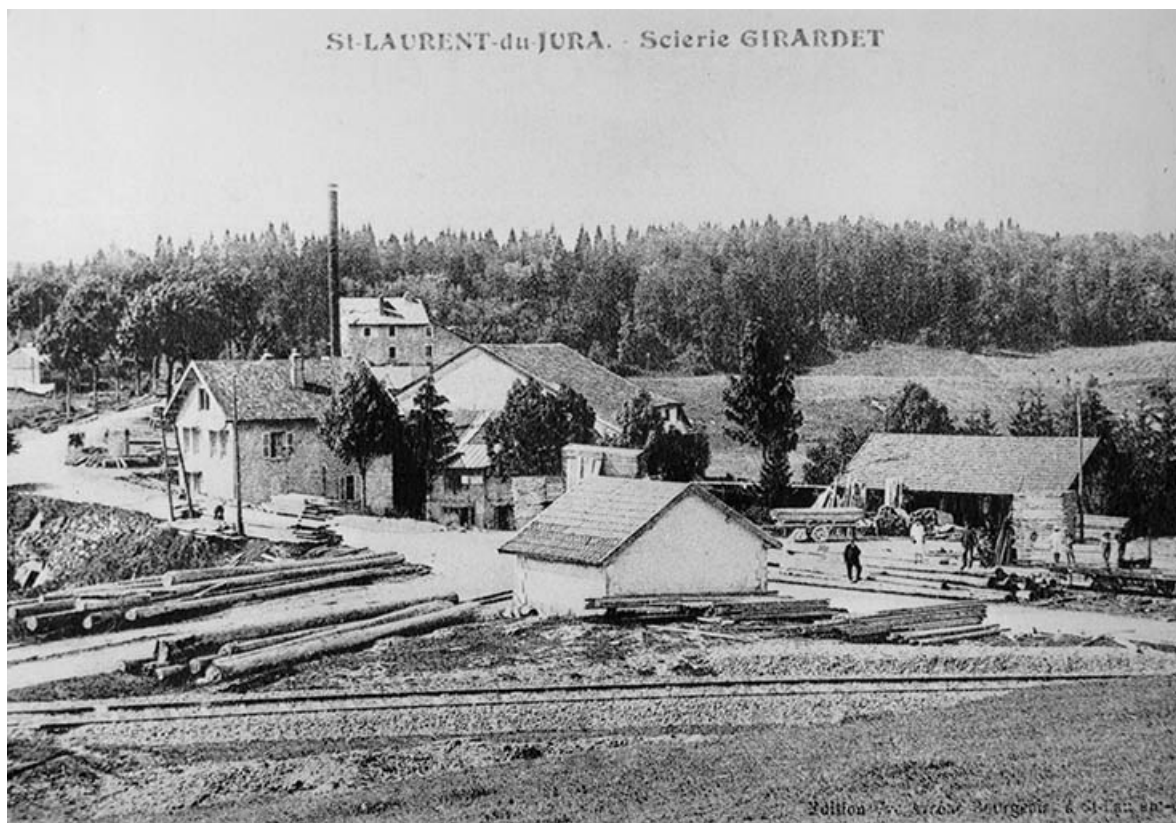
N° de l'illustration : 19913900152X

Date : 1991

Auteur : Jérôme Mongreville (reproduction)

Reproduction soumise à autorisation du titulaire des droits d'exploitation

© Région Bourgogne-Franche-Comté, Inventaire du patrimoine



St-Laurent-du-Jura. - Scierie Girardet.

39, Saint-Laurent-en-Grandvaux, lieudit : la Savine

Source :

Carte postale, s.d. [1ère moitié 20e siècle, années 1930 ?]. Bourgeois éd, par Lardier, C. (photographe). Lieu de

conservation : collection particulière

Lieu de conservation : Collection particulière

N° de l'illustration : 19913900156X

Date : 1991

Auteur : Jérôme Mongreville (reproduction)

Reproduction soumise à autorisation du titulaire des droits d'exploitation

© Région Bourgogne-Franche-Comté, Inventaire du patrimoine



Vue d'ensemble depuis l'ouest.

39, Saint-Laurent-en-Grandvaux, lieudit : la Savine

N° de l'illustration : 19913901226ZA

Date : 1991

Auteur : Laurent Poupard

Reproduction soumise à autorisation du titulaire des droits d'exploitation

© Région Bourgogne-Franche-Comté, Inventaire du patrimoine



Logement patronal, ateliers de fabrication et transformateur. Ancienne parqueterie à droite.

39, Saint-Laurent-en-Grandvaux, lieudit : la Savine

N° de l'illustration : 19913901229Z

Date : 1991

Auteur : Laurent Poupard

Reproduction soumise à autorisation du titulaire des droits d'exploitation

© Région Bourgogne-Franche-Comté, Inventaire du patrimoine



Logement patronal et ateliers de fabrication.

39, Saint-Laurent-en-Grandvaux, lieudit : la Savine

N° de l'illustration : 19913901230Z

Date : 1991

Auteur : Laurent Poupard

Reproduction soumise à autorisation du titulaire des droits d'exploitation

© Région Bourgogne-Franche-Comté, Inventaire du patrimoine



Ateliers de fabrication vus de l'est.

39, Saint-Laurent-en-Grandvaux, lieudit : la Savine

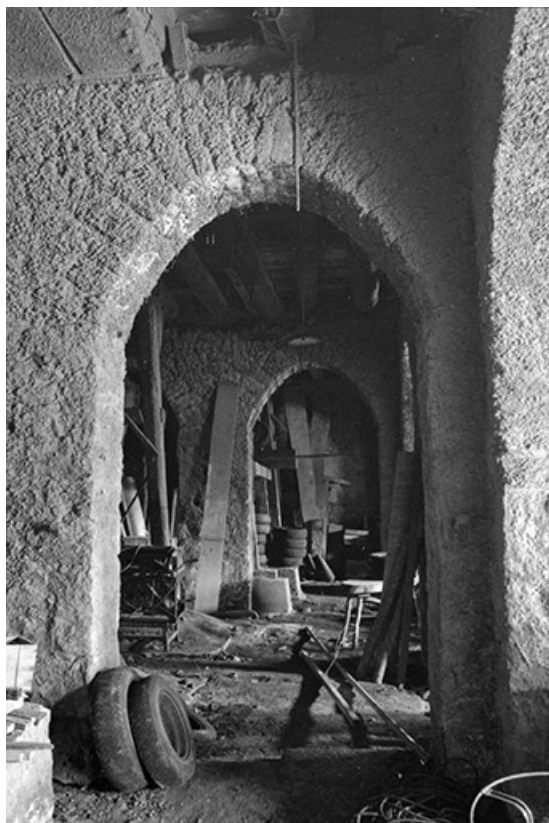
N° de l'illustration : 19913901232ZA

Date : 1991

Auteur : Laurent Poupard

Reproduction soumise à autorisation du titulaire des droits d'exploitation

© Région Bourgogne-Franche-Comté, Inventaire du patrimoine



Etage de soubassement des ateliers de fabrication.

39, Saint-Laurent-en-Grandvaux, lieudit : la Savine

N° de l'illustration : 19913901233Z

Date : 1991

Auteur : Laurent Poupard

Reproduction soumise à autorisation du titulaire des droits d'exploitation

© Région Bourgogne-Franche-Comté, Inventaire du patrimoine



Etage de soubassement des ateliers de fabrication.

39, Saint-Laurent-en-Grandvaux, lieudit : la Savine

N° de l'illustration : 19913901234Z

Date : 1991

Auteur : Laurent Poupard

Reproduction soumise à autorisation du titulaire des droits d'exploitation

© Région Bourgogne-Franche-Comté, Inventaire du patrimoine



Vue d'ensemble depuis le sud-est.

39, Saint-Laurent-en-Grandvaux, lieudit : la Savine

N° de l'illustration : 19913901228ZA

Date : 1991

Auteur : Laurent Poupard

Reproduction soumise à autorisation du titulaire des droits d'exploitation

© Région Bourgogne-Franche-Comté, Inventaire du patrimoine