

FROMAGERIE

Bourgogne-Franche-Comté, Jura
Lac-des-Rouges-Truites

Dossier IA39000034 réalisé en 1991 revu en
1993

Auteur(s) : Laurent Poupard



Historique

Attestées dans la commune dès 1794, les fruitières sont au nombre de quatre en 1859 (le Maréchet, les Martins, les Thévenins, le Voisinal) et produisent un total de 26 000 kg de gruyère avec 280 vaches. En 1891, elles sont dites de demi-saison et fabriquent 12 300 kg de tome et 20 400 de gruyère. Elles fusionnent en 1912 et construisent une fromagerie destinée à la fabrication de l'emmental (crise de mévente du gruyère). Une nouvelle porcherie est bâtie en 1984 par la société allemande Wolf. Actuellement, la coopérative de fromagerie du Lac-des-Rouges-Truites traite 2, 2 millions de litres de lait chaque année et produit 390 à 400 meules de comté par mois. Chauffage à la vapeur remplaçant les foyers roulants en 1960, refroidisseurs à lait vers 1967, soutirage sous vide en 1983. 1991 : 4 cuves de 2700 l, 4 cloches de soutirage sous vide (fabrication simultanée de 4 fromages), 3 presses verticales à air comprimé (capacité : 4 fromages chacune), une baratte en inox de 800 l (capacité : 230 kg de beurre). 73 sociétaires en 1891, 48 en 1948, 10 en 1991.

Période(s) principale(s) : 1er quart 20e siècle

Période(s) secondaire(s) : 4e quart 20e siècle

Description

Fromagerie : sous-sol à demi-enterré, rez-de-chaussée surélevé, étage carré et étage de comble, essentage de tôle au sud-ouest, demi-croupes et tuiles mécaniques. Porcherie : béton armé et essentage de tôle, pignon couvert et métal en couverture. ; surface du site en m² : 2 657

Éléments descriptifs

Murs : calcaire, béton, moellon, béton armé, enduit, essentage de tôle

Toit : tuile mécanique, métal en couverture

Étages : sous-sol, rez-de-chaussée surélevé, 1 étage carré, étage de comble

Élévation : élévation à travées

Autres organes de circulations : monte-charge

Typologie : baie fromagère verticale, baie fromagère horizontale

Energie utilisée : énergie électrique, achetée

Informations complémentaires

- **Voir le dossier numérisé :** <https://patrimoine.bourgognefranchecomte.fr/gtrudov/IA39000034/index.htm>

Thématiques : patrimoine industriel du Jura

Aire d'étude et canton : Jura

Dénomination : fromagerie

Parties constituantes non étudiées : atelier de fabrication, pièce d'affinage, logement, porcherie

© Région Bourgogne-Franche-Comté, Inventaire du patrimoine



Vue d'ensemble.

39, Lac-des-Rouges-Truites

N° de l'illustration : 19913901171ZA

Date : 1991

Auteur : Laurent Poupard

Reproduction soumise à autorisation du titulaire des droits d'exploitation

© Région Bourgogne-Franche-Comté, Inventaire du patrimoine



Façade antérieure.

39, Lac-des-Rouges-Truites

N° de l'illustration : 19913901173ZA

Date : 1991

Auteur : Laurent Poupard

Reproduction soumise à autorisation du titulaire des droits d'exploitation

© Région Bourgogne-Franche-Comté, Inventaire du patrimoine



Intérieur de l'atelier de fabrication.

39, Lac-des-Rouges-Truites

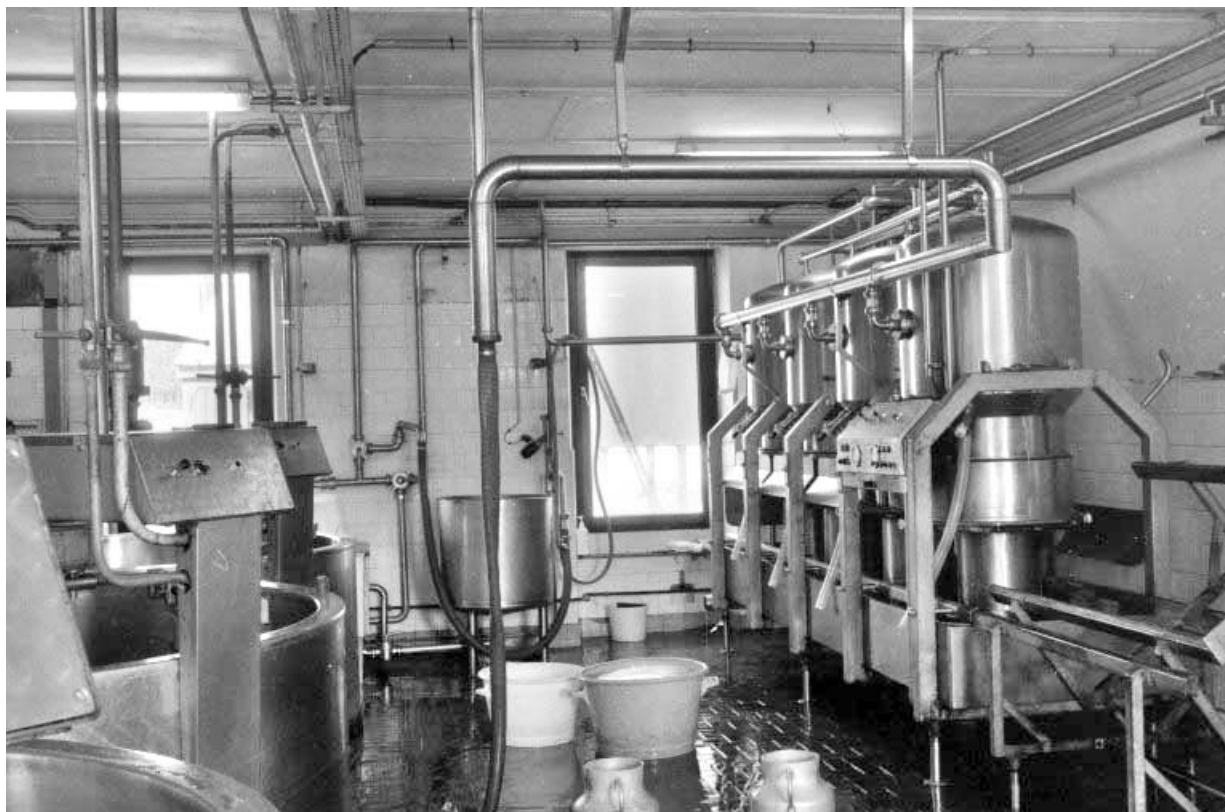
N° de l'illustration : 19913901174Z

Date : 1991

Auteur : Laurent Poupard

Reproduction soumise à autorisation du titulaire des droits d'exploitation

© Région Bourgogne-Franche-Comté, Inventaire du patrimoine



Installation de soutirage.
39, Lac-des-Rouges-Truites

N° de l'illustration : 19913901175Z

Date : 1991

Auteur : Laurent Poupard

Reproduction soumise à autorisation du titulaire des droits d'exploitation

© Région Bourgogne-Franche-Comté, Inventaire du patrimoine